

TECHNICKÁ SPECIFIKACE

Domovenka „CELNÍ SPRÁVA“ 30 x 125 mm s nízkoprofilovým stuhovým uzávěrem

(dále jen domovenka) je určena pro označení příslušníků Celní správy ČR na stejnokrojích a některých dalších výstrojních součástkách.

Popis:

Domovenka je vyšita na polyesterový podkladový materiál černé barvy v plátňové vazbě, barevně ustálený a vysrážený. Tento materiál je vyztužen podlepením netkanou šedou fixační textilií o plošné hmotnosti 80+16 g/m². Vyšívka je provedena vyšívacími polyesterovými nitěmi.

Takto vyšitá domovenka je z rubové strany opatřena polyester/propylenovým stuhovým uzávěrem – část háčková v černé barvě o plošné hmotnosti 275 ± 27 g/m² a tloušťce 0,9 – 1,45 mm. Vyšitá domovenka je ke stuhovému uzávěru – část háčková připevněn svařením po celém obvodu do tvaru rámečku.

Kraj domovenky je opatřen plastickým rámečkem v šíři 0,7 mm, který vznikne svařením podkladového materiálu a nízkoprofilového stuhového uzávěru. Směrem do středu domovenky je těsně vedle rámečku vytvořen technologický (svárový) rámeček v šíři 1 mm zaručující nosnou část spojení podkladového materiálu a stuhového uzávěru. Stejný technologický rámeček je vytvořen po vnějším obvodu rámečku domovenky, v němž se provádí ořez jmenovky na stanovený rozměr tak, že šíře vnějšího technologického rámečku je 0,5mm. Vnější technologický rámeček je v rozích jmenovky zaoblen rádius 3mm Soustava rámečků (rámeček hodnoty, technologický rámeček vnitřní a vnější) vytváří obvodový vzhled domovenky, spojení dvou vrstev domovenky (podkladového materiálu a stuhového uzávěru) a zároveň tvoří opatření proti samovolnému páráni podkladového materiálu.

Použitý font písma: ARIAL BOLD

Domovenky nesmějí vykazovat viditelné vady na povrchu, vyšití prvků musí být kontrastní s přesnými konturami.

Domovenka je doplněna o velurovou (vlasovou) část nízkoprofilového stuhového uzávěru z pleteného černého polyamidu o plošné hmotnosti 250 ± 40 g/m² a tloušťce 1,8 ± 0,6 mm, z důvodu větší ohebnosti a jemnosti. Rohy jsou zaoblené - rádius 3 mm.

Balení:

Domovenky jsou baleny po 100 kusech do PE sáčku, který je označen štítkem s těmito údaji:

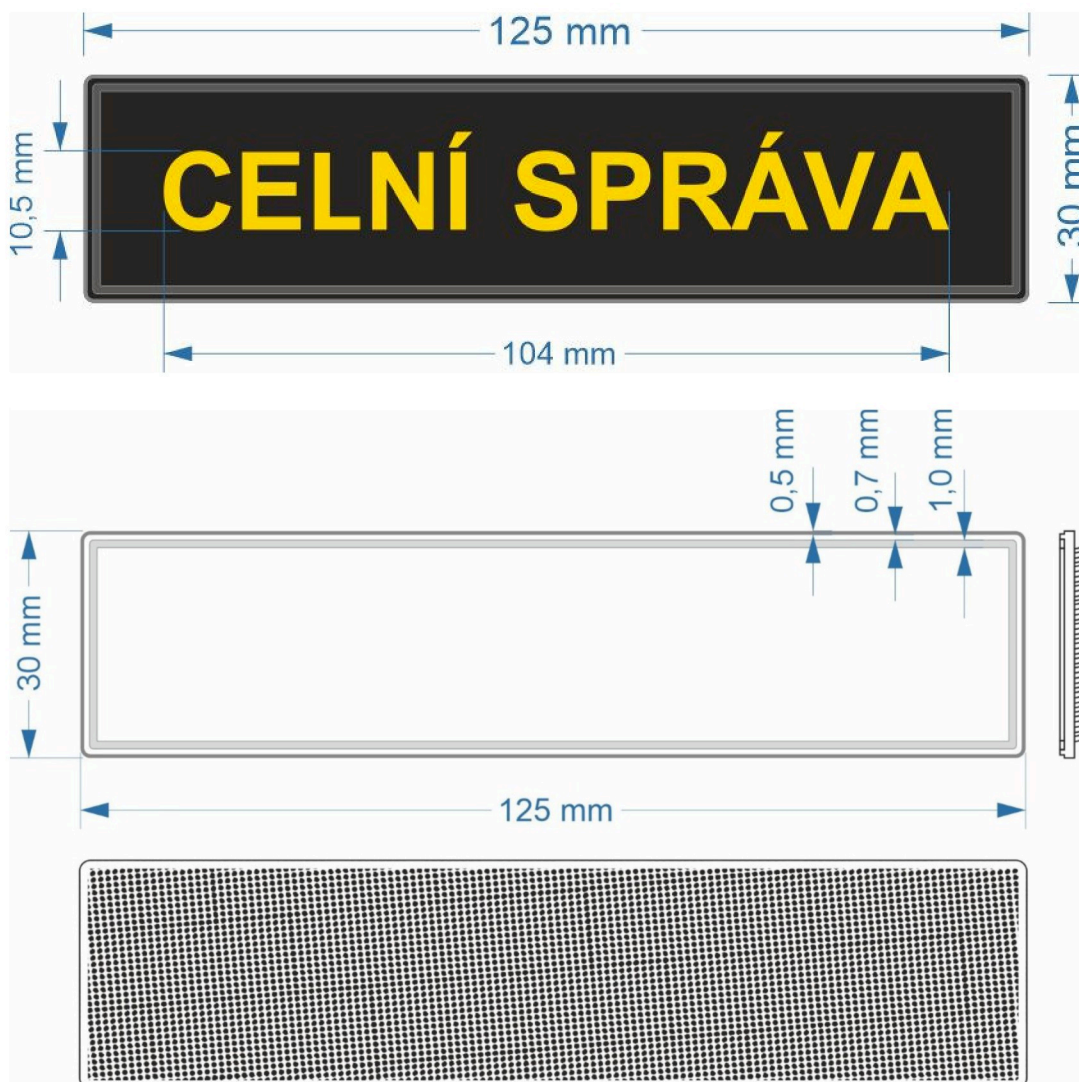
- název a adresa výrobce
- název výrobku
- počet kusů
- měsíc a rok výroby
- materiálové složení
- symboly pro ošetřování



Technický nákres domovenky



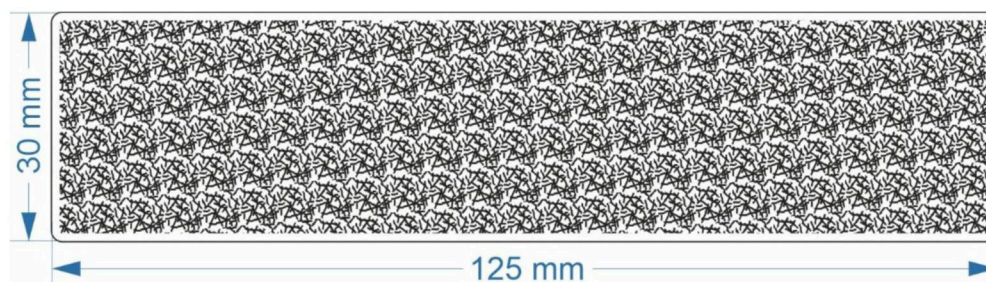
Konstrukční provedení



Rozměry:

- po obvodu domovenky je rámeček v šíři max. 1 mm (z obou stran rámečku jsou dva technologické rámečky),
- rozměr domovenky: 125 x 30 mm,
- tolerance rozměrů domovenky a rozmístění prvků ± 1 mm,

Velurová část z nízkoprofilového stuhového uzávěru:



– tolerance rozměrů ± 1 mm

Materiálové provedení:

P.č.	Parametr	Požadavek	Zkušební normy
Polyesterová tkanina			
1	Materiálové složení	100% polyester	Nařízení Evropského parlamentu a Rady (EU) č. 1007/2011
2	Barva černá Barvy dle trichromatických souřadnic Cielab	L* = 16,6 a* = 0,46 b* = -1,97 $\Delta E_{\max} = \pm 1,5$	Měření barev spektrofotometricky ČSN EN 105 - J03
3	Vazba	plátňová	ČSN 80 0020
4	Plošná hmotnost (g/m ²)	174 ±10%	ČSN EN 12127
5	Změna rozměrů po mechanickém praní při 40 °C, plošné sušení, (%) max. (osnova/útek)	-1 / -1	ČSN EN ISO 6330 ČSN EN ISO 5077
6	Stálobarevnost (st.) min. - při praní 40 °C	4	ČSN EN ISO 105-C06
7	Vyšivací nitě	100% polyester např. ISACORD Žlutá – 0311	
Zkouška stuhového uzávěru a spoje s podkladovým materiálem			
8	Pevnost při odtrhávání stuhového uzávěru (N/1 cm ²)min	0,7 po 200 cyklech 0,35	ČSN EN 12242 ČSN EN 1414
9	Pevnost sváru v tahu (příčný směr) metoda Strip (N) min.	20	ČSN EN ISO 13935-1