

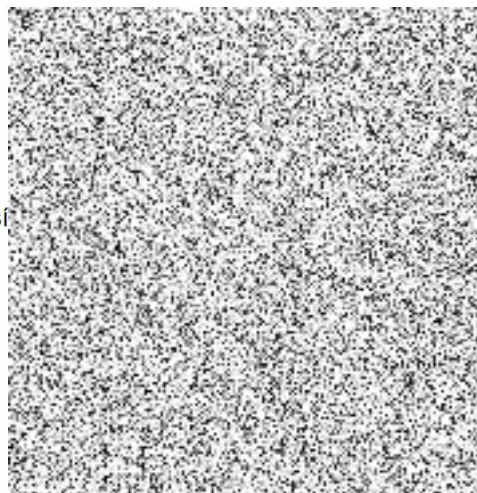
**NABÍDKA**

Datum: 24.02.2020  
 Zákazník: Dopravní podnik hl. m. Prahy, akciová společnost  
 Platná do: 31.03.2020

V rámci našich Všeobecných dodacích podmínek Vám nabízíme:

**2 x Jungheinrich dieselový vysokozdvizný vozík DFG 316****Přehled výhod**

- Hnací náprava s bezúdržbovou mokrou lamelovou brzdou
- Optimalizovaný design zvedacího sloupu nabízí nejlepší výhled všemi směry
- Elektrická parkovací brzda pro vyšší bezpečnost
- Robustní a účinné průmyslové motory Kubota
- Funkční, bezpečné pracoviště s nízkými vibracemi

**Technická data**

V tomto typovém listu podle směrnice VDI 2198 jsou uvedeny jen technické hodnoty standardního vozíku. Odlišné pláště, jiná zdvihová zařízení, přídatná zařízení apod. mohou vykazovat jiné hodnoty.

Jmenovitá nosnost/jmenovité zatížení	1600 kg
Těžiště břemena	500 mm
Výška ochranné střechy (kabina)	2120 mm
Celková délka	3311 mm
Délka včetně zadního čela vidlí	2261 mm
Celková šířka	1113 mm
Šířka vidlí (e)	100 mm
Tloušťka vidlí (s)	40 mm
Délka vidlí (l)	1050 mm
Rychlost pojezdu s nákladem	18 km/h
Rychlost pojezdu bez nákladu	19 km/h
<b>Hmotnosti vozidla</b>	<b>2980kg</b>

**Informace o motoru:** vznětový moto Kubota V2403-M, 31,2kW, počet válců: 4, kapacita motoru: 2,434cm<sup>3</sup>

**Sériové vybavení**

- Vzduchem plněné pneumatiky, přední 6.50-10. Šířka vozíku 1113 mm.
- Vzduchem plněné pneumatiky, zadní 18x7-8
- **Sedačka, MSG 20 koženka – polohovatelná, nastavitelné odpružení podle hmotnosti**
- Střecha se vzpěrami, výška ochranné stříšky řidiče vhodná i ke vjíždění do kontejnerů
- Střecha kabiny řidiče s izolací proti vibracím.
- Rukojeť na sloupku A.

- Sloupek řízení s nastavitelným sklonem
- Hydraulicky ovládané řízení s technologií Load Sensing
- Spínač směru pojezdu na sloupku řízení
- soloPILOT, mechanická samostatná páka na ovládacím panelu
- Uspořádání pedálů jako u automobilu
- Displej s neoslňující úpravou
- Odkládací prostory pro předměty každodenní potřeby, držák na láhev
- Dva reflektory vpředu na stěně panelu v provedení H3, 2 brzdová a couvací světla na zádovém protizávaží
- Gumová rohož
- Tažné zařízení (přípevnění oje) s manévrovacím trnem na protizávaží.
- Koncová trubka k odvodu odpadních plynů pod protizávažím
- Kryt podběhu
- Ocelová nádrž integrovaná v rámu vlevo, objem 42 litrů (nafta)
- Mokrá lamelová brzda s elektricky aktivovanou parkovací brzdou
- Hydraulický regulační ventil pro 3 funkce s technologií Load Sensing
- Filtrace plného proudu hydraulického oleje se sacím a zpětným filtrem pro maximální čistotu oleje
- Akustická výstraha pro přehřívání chladicí kapaliny
- Vzduchový filtr s integrovaným cyklónovým odlučovačem
- Chladič oleje momentového měniče a oleje převodovky
- Uzavřený systém chlazení (tlakový systém)
- Standardní barva:

Vozík splňuje platnou směrnici EU týkající se označení CE pro vozíky. Vozík splňuje platnou směrnici EU týkající se označení CE pro vozíky.

#### ZDVIHOVÉ ZAŘÍZENÍ

1	Typ zdvihu	Trojité zdvihové zařízení ZT
	Zdvih	3100 mm
	Volný zdvih	1541 mm
	Výška zdvihového zařízení v zasunutém stavu	2131 mm
	Výška zdvihového zařízení ve vysunutém stavu	5290 mm
	Naklápění zdvihového zařízení dopředu bez přídavné hydrauliky, s čelním sklem	6 °
	Naklápění zdvihového zařízení dozadu bez přídavné hydrauliky, s čelním sklem	6 °

#### VČETNĚ PŘÍSLUŠENSTVÍ - VOZÍK

1	Vidle, 35 x 100 x 920 mm, ISO 2A 1 pár (2 vidle)
---	---

- 1 Integrovaný boční posuv Bolzoni  
Šířka 980 mm, ISO 2A, 4 válečky, boční posuv +/- 100 mm s pevným spojením, provedení do středně těžkých podmínek.
- 1 Ochranná mříž nákladu  
Výška od horní hrany pozicionéru vidlic 1220 mm, šířka 980 mm.
- 1 Přídavná hydraulika ZH 1  
Včetně trojcestného ventilu, pro všechna zdvihová zařízení. Pro 1 další funkci, vnitřní vedení hadic. Pro integrovaný boční posuv s pevným připojením.
- 1 Celokovová kabina COMFORT 3 s topením a odnímatelnými dveřmi
- 1 Zpětné zrcátko panoramatické, vnitřní pravé
- 1 Pracovní a zpětný světlomet (H3)  
2 ks vpředu, poz. S5 + S6, 1 ks vzadu, pozice R5, včetně ochranného rámu.
- 1 Vybavení pro provoz na pozemních komunikacích (blinkry, výstražný trojuhelník, maják, lékarnička, potkávací světla, obrysová světla)