

DODATEK č. 4
ke smlouvě o nájmu nebytových prostor
G/97/097

uzavřené podle zákona č. 116/1990 Sb., o nájmu a podnájmu nebytových prostor, v platném znění, mezi níže uvedenými účastníky dne 24.4.1997 :

1. Teplárny Brno, a.s.,

se sídlem v Brně-Lesná, Okružní 25, 638 00 Brno
zastoupená Ing. Alexejem Nováčkem, místopř. představenstva a generálním ředitelem
společnost zapsaná v obchodním rejstříku u Krajského soudu v Brně
pod spisovou značkou B 786
IČO: 46347534
DIČ: 290 – 46347534
bank.spojení – KB Brno-město, č.ú. 32606-621/0100

(dále jen pronajímatel)

a

2. FORMSERVIS, spol. s r.o.

se sídlem v Brně, Obřanská 60, 614 00 Brno
zastoupená jednatelem společnosti Ing. Milanem Szlauerem
společnost zapsaná v obchodním rejstříku u Krajského soudu v Brně
pod spisovou značkou C 4290
IČO: 44964102
DIČ. 290-44964102
bank. spojení – KB Brno-město, č.ú. 1555345 – 621/0100

(dále jen nájemce)

Smluvní strany se dohodly na následujících změnách výše uvedené smlouvy :

Článek I. – Předmět smlouvy se doplňuje o text :

- kancelář č. 53 - celková výměra 20,0 m²
- část chodby - celková výměra 11,7 m²

Článek IV. - Cena a způsob platby nájmu se mění na znění :

1. Nájemné se sjednává podle zákona č. 526/1990 Sb., o cenách, v platném znění, takto:

a) Nájemné z nebytového prostoru:

- místnost č. 53 – 57, suterén, část chodby - celková výměra 213,2 m², roční sazba 450 ,- Kč/m², což činí celem 95 940,- Kč za rok,

b) Služby spojené s užíváním nebytového prostoru – podíl nákladů na odvoz odpadů, úklid, strážní služba, užívání společných prostor a pod.:

- místnost č. 53 – 57, suterén, část chodby - celková výměra 213,2 m², roční sazba 300,- Kč/m², což činí celkem 63 960,- Kč za rok + DPH 19%,

c) Spotřeba el. energie – podíl fakturovaných nákladů – paušální platba 10 660,- Kč za rok + DPH 19%,

d) Spotřeba tepla, vodné, stočné, teplá voda – podíl fakturovaných nákladů :

- místnost č. 53 – 57, suterén, část chodby – celková výměra 213,2 m², roční sazba 613,- Kč/m², což činí celkem 130 691,60 Kč za rok + DPH 5%.

2. Celková úhrada nájemného, služeb spojených s užíváním a spotřeby el. energie za rok činí: 301 251,60 Kč (slovy: třístajedentisícdvěstěšedesátjednakorunšedesáthaléřů)+ DPH.

K jednotlivým položkám bude připočtena příslušná sazba DPH platná v daném období.

3. Nájemné, služby spojené s užíváním nájmu a spotřeba el. energie bude nájemcem hrazeno měsíčně na základě faktur vystavených pronajímatelem do 5. dne následujícího měsíce za minulý měsíc v následující skladbě:

a) nájemné	7 995,00 Kč
b) služby spojené s užíváním : základ daně	5 330,00 Kč + DPH 19%
c) spotřeba el. energie	888,33 Kč + DPH 19%
d) spotřeba tepla, vodné, stočné	10 890,97 Kč + DPH 5%
celkem	<u>25 104,30 Kč + DPH</u>

4. Lhůta pro splatnost faktur byla sjednána v délce 14 dnů od data vystavení faktury pronajímatelem.

5. Dojde-li v průběhu trvání nájemního poměru ke změně úrovně cen, které ovlivní cenu služeb spojených s užíváním nájmu, bude výše nájemného upravena dodatkem ke smlouvě, a to v části, které se změna cen přímo dotýká.

6. V případě prodlení s úhradou faktury je nájemce povinen uhradit pronajímateli smluvní pokutu ve výši 0,05% za každý započatý den prodlení.

- **Dodatek č. 4 nabývá platnosti i účinnosti dnem 1.1.2006.**
- **Ostatní ujednání smlouvy zůstávají beze změn.**

- Dodatek je vyhotoven ve dvou stejnopisech a každá ze smluvních stran obdrží po jednom vyhotovení.

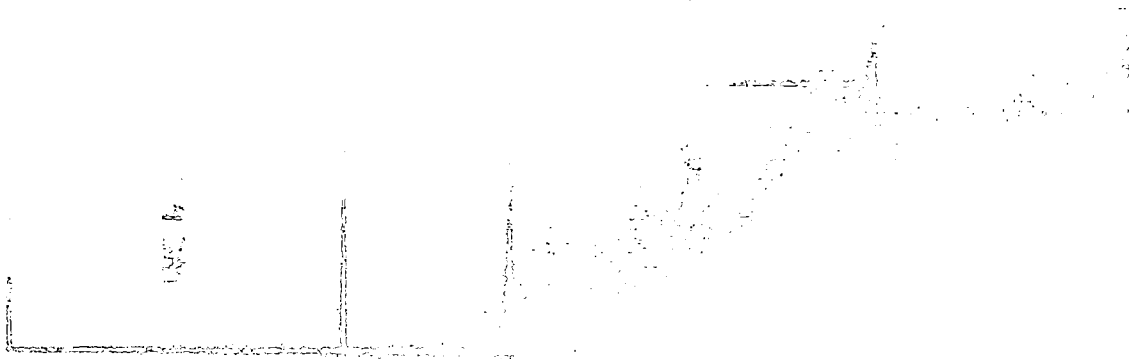
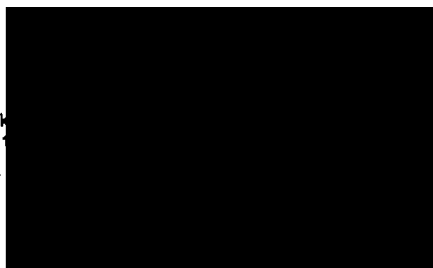
29. 12. 2005

V Brně dne



FOR

Obfansk
iČ: 44964



Obřanská 60

Administrativní budova PBS - IV. poschodí

WC MUŽI	WC ŽENY	KUCHYŇKA	VÝTAH		51 - 21 m ²	52 - 20 m ²
CHODBA						53a - 11,7 m ²
57 - 20 m ²	56 - 19 m ²	55a - 19 m ²	55 - 20 m ²	54 - 19 m ²	53 - 20 m ²	

FORMSERVIS, spol. s r.o. - NS G/97/097

Obřanská 60

Administrativní budova PBS - suterén

