

REKAPITULACE STAVBY

Kód: HOSTIVAR_BUS_HALA_II
 Stavba: STAVEBNÍ ÚPRAVY VOZOVNY HOSTIVARĚ - VÝMĚNA TEPLÉ, STUDENÉ A CIRKULAČNÍ VODY V BUS HALE II

KSO: CC-CZ:
 Místo: Datum: 18.03.2020

Zadavatel: IČ:
 DIČ:

Uchazeč: IČ: 45146802
 Energie - stavební a báňská a.s., Vašíčkova 3081, 272 04 Kladno DIČ: CZ45146802

Projektant: IČ:
 DIČ:

Zpracovatel: IČ:
 DIČ:

Poznámka:

Cena bez DPH 4 050 056,22

	Sazba daně	Základ daně	Výše daně
DPH základní	21,00%	4 050 056,22	850 511,81
DPH snížená	15,00%	0,00	0,00

Cena s DPH v CZK 4 900 568,03

Projektant Zpracovatel

Datum a podpis: Razítko Datum a podpis: Razítko

Objednavatel Uchazeč

Datum a podpis: Razítko Datum a podpis: Razítko

REKAPITULACE OBJEKTŮ STAVBY A SOUPISŮ PRACÍ

Kód: HOSTIVAR_BUS_HALA_II

Stavba: STAVEBNÍ ÚPRAVY VOZOVNY HOSTIVARĚ - VÝMĚNA TEPLÉ, STUDENÉ A CIRKULAČNÍ VODY V BUS HALE II

Místo: Datum: 18.03.2020

Zadavatel: Projektant:

Uchazeč: Energie - stavební a báňská a.s., Vašíčkova 3081, 272 04 Klacov Zpracovatel:

Kód	Popis	Cena bez DPH [CZK]	Cena s DPH [CZK]
-----	-------	--------------------	------------------

Náklady z rozpočtů

4 050 056,22

4 900 568,03

HALA II BUS HALA II
ČOV OBJEKT ČOV



KRYCÍ LIST SOUPISU PRACÍ

Stavba:

STAVEBNÍ ÚPRAVY VOZOVNY HOSTIVARĚ - VÝMĚNA TEPLÉ, STUDENÉ A
CIRKULAČNÍ VODY V BUS HALE II

Objekt:

HALA II - BUS HALA II

KSO:

Místo:

CC-CZ:

Datum:

18.03.2020

Zadavatel:

IČ:

DIČ:

Uchazeč:

Energie - stavební a báňská a.s., Vašíčkova 3081, 272 04 Kladno

IČ:

45146802

DIČ:

CZ45146802

Projektant:

IČ:

DIČ:

Zpracovatel:

IČ:

DIČ:

Poznámka:

Cena bez DPH

DPH základní
snížená

Základ daně

Sazba daně

Výše daně

Cena s DPH

v CZK

4 196 593,37

Projektant

Zpracovatel

Datum a podpis:

Razítko

Datum a podpis:

Razítko

Objednavatel

Uchazeč

Datum a podpis:

Razítko

Datum a podpis:

Razítko

REKAPITULACE ČLENĚNÍ SOUPISU PRACÍ

Stavba:

STAVEBNÍ ÚPRAVY VOZOVNY HOSTIVAR - VÝMĚNA TEPLÉ, STUDENÉ A CÍRKULAČNÍ VODY V BUS HALE II

Objekt:

HALA II - BUS HALA II

Místo:

Datum:

18.03.2020

Zadavatel:

Projektant:

Uchazeč:

Energie - stavební a báňská a.s., Vašíčkova 3081, 272 04 Kladno

Zpracovatel:

Kód dílu - Popis

Cena celkem [CZK]

Náklady ze soupisu prací

HSV - Práce a dodávky HSV

6 - Úpravy povrchů, podlahy a osazování výplní

9 - Ostatní konstrukce a práce, bourání

997 - Přesun sutě

PSV - Práce a dodávky PSV

713 - Izolace tepelné

722 - Zdravotechnika - vnitřní vodovod

725 - Zdravotechnika - zařizovací předměty

VRN - Vedlejší rozpočtové náklady

VRN2 - Příprava staveniště

VRN3 - Zařízení staveniště

VRN7 - Provozní vlivy



SOUPIS PRACÍ

Stavba:

STAVEBNÍ ÚPRAVY VOZOVNY HOSTIVARĚ - VÝMĚNA TEPLÉ, STUDENÉ A CÍRKULAČNÍ VODY V BUS HALE II

Objekt:

HALA II - BUS HALA II

Místo: Datum: 18.03.2020

Zadavatel: Projektant:

Uchazeč: Energie - stavební a báňská a.s., Vašíčkova 3081, 272 04 Kladno Zpracovatel:

PČ	Typ	Kód	Popis	MJ	Množství	J.cena [CZK]	Cena celkem [CZK]
----	-----	-----	-------	----	----------	--------------	-------------------

Náklady soupisu celkem

D	HSV		Práce a dodávky HSV				
D	6		Úpravy povrchů, podlahy a osazování výplní				
121	K	612311141	Omítka vápenná vnitřních ploch nanášená ručně dvouvrstvá štuková, tloušťky jádrové omítky do 10 mm a tloušťky štuku do 3 mm svislých konstrukcí stěn	m2			
D	9		Ostatní konstrukce a práce, bourání				
115	K	974031134	Vysekání rýh ve zdivu cihelném na maltu vápennou nebo vápenocementovou do hl. 50 mm a šířky do 150 mm	m			
D	997		Přesun sutě				
116	K	997002511	Vodorovné přemístění suti a vybouraných hmot bez naložení, se složením a hrubým urovnáním na vzdálenost do 1 km	t			
117	K	997002519	Vodorovné přemístění suti a vybouraných hmot bez naložení, se složením a hrubým urovnáním Příplatek k ceně za každý další i započatý 1 km přes 1 km	t			
118	K	997221131	Vodorovná doprava vybouraných hmot nošením s naložením a se složením na vzdálenost do 50 m	t			
119	K	997221612	Nakládání na dopravní prostředky pro vodorovnou dopravu vybouraných hmot	t			
120	K	997221815	Poplatek za uložení stavebního odpadu na skládce (skládkovné) z prostého betonu zatříděného do Katalogu odpadů pod kódem 170 101	t			
D	PSV		Práce a dodávky PSV				
D	713		Izolace tepelné				
7	K	713461871	Odstranění tepelné izolace potrubí, ohybů a armatur tvarovkami nebo deskami potrubními pouzdry staženými drátem návlekovými potrubí a ohybů	m			
63	K	713463211	Montáž izolace tepelné potrubí a ohybů tvarovkami nebo deskami potrubními pouzdry s povrchovou úpravou hliníkovou fólií (izolační materiál ve specifikaci) přelepenými samolepicí hliníkovou páskou potrubí jednovrstvá D do 50 mm	m			
66	K	713463212	Montáž izolace tepelné potrubí a ohybů tvarovkami nebo deskami potrubními pouzdry s povrchovou úpravou hliníkovou fólií (izolační materiál ve specifikaci) přelepenými samolepicí hliníkovou páskou potrubí jednovrstvá D přes 50 do 100 mm	m			
67	M	63154019	pouzdro izolační potrubní z minerální vlny s Al fólií max. 250/100 °C 64/40mm	m			
68	M	63154533	pouzdro izolační potrubní z minerální vlny s Al fólií max. 250/100 °C 42/30mm	m			
69	M	63154018	pouzdro izolační potrubní z minerální vlny s Al fólií max. 250/100 °C 54/40mm	m			
16	K	998713102	Přesun hmot pro izolace tepelné stanovený z hmotnosti přesunovaného materiálu vodorovná dopravní vzdálenost do 50 m v objektech výšky přes 6 m do 12 m	t			

PČ	Typ	Kód	Popis	MJ	Množství	J.cena [CZK]	Cena celkem [CZK]
D		722	Zdravotechnika - vnitřní vodovod				
47	M	45820001R	kotevní prvky pro potrubí vodovodu pod stropem, po stěně		kus		
	P		<i>Poznámka k položce: - cena za dodávku kompletního úchytného, závěsného a kotevního materiálu</i>				
21	K	722110912	Opravy vodovodního potrubí litinového přírubového přetěsnění přírubového spoje do DN 80		kus		
22	K	722110924	Opravy vodovodního potrubí litinového přírubového propojení dosavadního potrubí do DN 80		kus		
1	K	722130801	Demontáž potrubí z ocelových trubek pozinkovaných závitových do DN 25		m		
2	K	722130802	Demontáž potrubí z ocelových trubek pozinkovaných závitových přes 25 do DN 40		m		
3	K	722130803	Demontáž potrubí z ocelových trubek pozinkovaných závitových přes 40 do DN 50		m		
4	K	722130805	Demontáž potrubí z ocelových trubek pozinkovaných závitových DN 80		m		
27	K	722130901	Opravy vodovodního potrubí z ocelových trubek pozinkovaných závitových zazátkování vývodu		kus		
28	K	722131935	Opravy vodovodního potrubí z ocelových trubek pozinkovaných závitových propojení dosavadního potrubí DN 40		kus		
20	K	722131936	Opravy vodovodního potrubí z ocelových trubek pozinkovaných závitových propojení dosavadního potrubí DN 50		kus		
5	K	722170801	Demontáž rozvodů vody z plastů do Ø 25 mm		m		
6	K	722170804	Demontáž rozvodů vody z plastů přes 25 do Ø 50 mm		m		
23	K	722171912	Odříznutí trubky nebo tvarovky u rozvodů vody z plastů D přes 16 do 20 mm		kus		
24	K	722171913	Odříznutí trubky nebo tvarovky u rozvodů vody z plastů D přes 20 do 25 mm		kus		
25	K	722171914	Odříznutí trubky nebo tvarovky u rozvodů vody z plastů D přes 25 do 32 mm		kus		
26	K	722171915	Odříznutí trubky nebo tvarovky u rozvodů vody z plastů D přes 32 do 40 mm		kus		
29	K	722171916	Odříznutí trubky nebo tvarovky u rozvodů vody z plastů D přes 40 do 50 mm		kus		
30	K	722173912	Spoje rozvodů vody z plastů svary polyfuzí D přes 16 do 20 mm		kus		
31	K	722173913	Spoje rozvodů vody z plastů svary polyfuzí D přes 20 do 25 mm		kus		
32	K	722173914	Spoje rozvodů vody z plastů svary polyfuzí D přes 25 do 32 mm		kus		
33	K	722173915	Spoje rozvodů vody z plastů svary polyfuzí D přes 32 do 40 mm		kus		
34	K	722173917	Spoje rozvodů vody z plastů svary polyfuzí D přes 50 do 63 mm		kus		
35	K	722176112	Montáž potrubí z plastových trub svařovaných polyfuzně D přes 16 do 20 mm		m		
36	M	28614101.R	FIBER BASALT PLUS trubka vícevrstvá pro vodu a topení PP-RCT/PP-RCT+čedičové vlákno(BF)/PP-RCT D 20mm		m		
37	K	722176113	Montáž potrubí z plastových trub svařovaných polyfuzně D přes 20 do 25 mm		m		
38	M	28614102.R	FIBER BASALT PLUS trubka vícevrstvá pro vodu a topení PP-RCT/PP-RCT+čedičové vlákno(BF)/PP-RCT D 25mm		m		
39	K	722176114	Montáž potrubí z plastových trub svařovaných polyfuzně D přes 25 do 32 mm		m		
40	M	28614103.R	FIBER BASALT PLUS trubka vícevrstvá pro vodu a topení PP-RCT/PP-RCT+čedičové vlákno(BF)/PP-RCT D 32mm		m		
48	K	722176115	Montáž potrubí z plastových trub svařovaných polyfuzně D přes 32 do 40 mm		m		
49	M	28614104.R	FIBER BASALT PLUS trubka vícevrstvá pro vodu a topení PP-RCT/PP-RCT+čedičové vlákno(BF)/PP-RCT D 40mm		m		

PČ	Typ	Kód	Popis	MJ	Množství	J.cena [CZK]	Cena celkem [CZK]
50	K	722176116	Montáž potrubí z plastových trub svařovaných polyfuzně D přes 40 do 50 mm	m			
51	M	28614105.R	FIBER BASALT PLUS trubka vícevrstvá pro vodu a topení PP-RCT/PP-RCT+čedičové vlákno(BF)/PP-RCT D 50mm	m			
41	K	722176117	Montáž potrubí z plastových trub svařovaných polyfuzně D přes 50 do 63 mm	m			
42	M	28614106.R	FIBER BASALT PLUS trubka vícevrstvá pro vodu a topení PP-RCT/PP-RCT+čedičové vlákno(BF)/PP-RCT D 63mm	m			
43	K	722176119	Montáž potrubí z plastových trub svařovaných polyfuzně D přes 75 do 90 mm	m			
44	M	28614108.R	FIBER BASALT PLUS trubka vícevrstvá pro vodu a topení PP-RCT/PP-RCT+čedičové vlákno(BF)/PP-RCT D 90mm	m			
45	M	28653135.R	nákrůžek lemový PPR 90mm	kus			
46	M	28654368	příruba volná k lemovému nákrůžku z polypropylénu 90, nerezové šrouby	kus			
52	K	722181231	Ochrana potrubí termoizolačními trubicemi z pěnového polyetyleny PE přilepenými v příčných a podélných spojích, tloušťky izolace přes 9 do 13 mm, vnitřního průměru izolace DN do 22 mm	m			
55	K	722181231.R	Ochrana potrubí termoizolačními trubicemi z pěnového polyetyleny PE PE s laminovanou zesílenou hliníkovou fólií přilepenými v příčných a podélných spojích, tloušťky izolace přes 9 do 13 mm, vnitřního průměru izolace DN do 22 mm	m			
56	K	722181232.R	Ochrana potrubí termoizolačními trubicemi z pěnového polyetyleny PE s laminovanou zesílenou hliníkovou fólií přilepenými v příčných a podélných spojích, tloušťky izolace přes 9 do 13 mm, vnitřního průměru izolace DN přes 22 do 45 mm	m			
57	K	722181233.R	Ochrana potrubí termoizolačními trubicemi z pěnového polyetyleny PE s laminovanou zesílenou hliníkovou fólií přilepenými v příčných a podélných spojích, tloušťky izolace přes 9 do 13 mm, vnitřního průměru izolace DN přes 45 do 63 mm	m			
59	K	722181234.R	Ochrana potrubí termoizolačními trubicemi z pěnového polyetyleny PE s laminovanou zesílenou hliníkovou fólií přilepenými v příčných a podélných spojích, tloušťky izolace přes 9 do 13 mm, vnitřního průměru izolace DN přes 63 do 89 mm	m			
58	K	722181241	Ochrana potrubí termoizolačními trubicemi z pěnového polyetyleny PE přilepenými v příčných a podélných spojích, tloušťky izolace přes 13 do 20 mm, vnitřního průměru izolace DN do 22 mm	m			
60	K	722181241.R	Ochrana potrubí termoizolačními trubicemi z pěnového polyetyleny PE s laminovanou zesílenou hliníkovou fólií přilepenými v příčných a podélných spojích, tloušťky izolace přes 13 do 20 mm, vnitřního průměru izolace DN do 22 mm	m			
61	K	722181242.R	Ochrana potrubí termoizolačními trubicemi z pěnového polyetyleny PE s laminovanou zesílenou hliníkovou fólií přilepenými v příčných a podélných spojích, tloušťky izolace přes 13 do 20 mm, vnitřního průměru izolace DN přes 22 do 45 mm	m			
62	K	722181252.R	Ochrana potrubí termoizolačními trubicemi z pěnového polyetyleny PE s laminovanou zesílenou hliníkovou fólií přilepenými v příčných a podélných spojích, tloušťky izolace přes 20 do 25 mm, vnitřního průměru izolace DN přes 22 do 45 mm	m			
70	K	722182011	Podpurný žlab pro potrubí průměru D 20	m			
71	K	722182012	Podpurný žlab pro potrubí průměru D 25	m			
72	K	722182013	Podpurný žlab pro potrubí průměru D 32	m			
73	K	722182014	Podpurný žlab pro potrubí průměru D 40	m			
74	K	722182015	Podpurný žlab pro potrubí průměru D 50	m			
75	K	722182016	Podpurný žlab pro potrubí průměru D 63	m			

PČ	Typ	Kód	Popis	MJ	Množství	J.cena [CZK]	Cena celkem [CZK]
76	K	722190401	Zřízení přípojek na potrubí vyvedení a upevnění výpusť do DN 25	kus			
77	K	722211124.R	Přírubový nerezový obousměrný plnopřítokový kulový kohout Polix KPC DN80, PN16	soubor			
123	K	722212440.R	Orientační štítky potrubí	soubor			
P			<i>Poznámka k položce:</i> - barevné označení potrubí po 15 m - studená voda: zelená barva - teplá voda: okrová barva - cirkulace: béžová				
78	K	722219104	Armatury přírubové montáž vodovodních armatur přírubových ostatních typů DN 80	kus			
79	K	722220152	Armatury s jedním závitem plastové (PPR) PN 20 (SDR 6) DN 20 x G 1/2	kus			
80	K	722220153	Armatury s jedním závitem plastové (PPR) PN 20 (SDR 6) DN 25 x G 3/4	kus			
81	K	722220231	Armatury s jedním závitem přechodové tvarovky PPR, PN 20 (SDR 6) s kovovým závitem vnitřním přechodky dGK D 20 x G 1/2	kus			
82	K	722220232	Armatury s jedním závitem přechodové tvarovky PPR, PN 20 (SDR 6) s kovovým závitem vnitřním přechodky dGK D 25 x G 3/4	kus			
83	K	722220233	Armatury s jedním závitem přechodové tvarovky PPR, PN 20 (SDR 6) s kovovým závitem vnitřním přechodky dGK D 32 x G 1	kus			
84	K	722220234	Armatury s jedním závitem přechodové tvarovky PPR, PN 20 (SDR 6) s kovovým závitem vnitřním přechodky dGK D 40 x G 5/4	kus			
85	K	722220235	Armatury s jedním závitem přechodové tvarovky PPR, PN 20 (SDR 6) s kovovým závitem vnitřním přechodky dGK D 50 x G 6/4	kus			
86	K	722220236	Armatury s jedním závitem přechodové tvarovky PPR, PN 20 (SDR 6) s kovovým závitem vnitřním přechodky dGK D 63 x G 2	kus			
9	K	722220851	Demontáž armatur závitových s jedním závitem do G 3/4	kus			
10	K	722220861	Demontáž armatur závitových se dvěma závity do G 3/4	kus			
11	K	722220862	Demontáž armatur závitových se dvěma závity přes 3/4 do G 5/4	kus			
12	K	722220863	Demontáž armatur závitových se dvěma závity G 6/4	kus			
13	K	722220864	Demontáž armatur závitových se dvěma závity G 2	kus			
14	K	722220866	Demontáž armatur závitových se dvěma závity G 3	kus			
87	K	722224153	Armatury s jedním závitem ventily kulové zahradní uzavěry PN 15 do 120° C G 3/4 - 1	kus			
89	K	722225302.R	Armatury s jedním závitem přechodová šroubení nerezová s vnitřním/vnější závitem R 1/2	kus			
90	K	722225303.R	Armatury s jedním závitem přechodová šroubení nerezová s vnitřním/vnější závitem R 3/4	kus			
91	K	722225304.R	Armatury s jedním závitem přechodová šroubení nerezová s vnitřním/vnější závitem R 1	kus			
92	K	722225305.R	Armatury s jedním závitem přechodová šroubení nerezová s vnitřním/vnější závitem R 1 1/4	kus			
93	K	722225306.R	Armatury s jedním závitem přechodová šroubení nerezová s vnitřním/vnější závitem R 1 1/2	kus			
94	K	722225307.R	Armatury s jedním závitem přechodová šroubení nerezová s vnitřním/vnější závitem R 2	kus			
88	K	722229102	Armatury s jedním závitem montáž vodovodních armatur s jedním závitem ostatních typů G 3/4	kus			
95	K	722232043.R	Armatury se dvěma závity kohout kulový celonerezový plnopřítokový TW-JV-1, vnitřní závit G 1/2	kus			
96	K	722232044.R	Armatury se dvěma závity kohout kulový celonerezový plnopřítokový TW-JV-1, vnitřní závit G 3/4	kus			
97	K	722232045.R	Armatury se dvěma závity kohout kulový celonerezový plnopřítokový TW-JV-1, vnitřní závit G 1	kus			
98	K	722232046.R	Armatury se dvěma závity kohout kulový celonerezový plnopřítokový TW-JV-1, vnitřní závit G 5/4	kus			
99	K	722232047.R	Armatury se dvěma závity kohout kulový celonerezový plnopřítokový TW-JV-1, vnitřní závit G 6/4	kus			
100	K	722232048.R	Armatury se dvěma závity kohout kulový celonerezový plnopřítokový TW-JV-1, vnitřní závit G 2	kus			

PČ	Typ	Kód	Popis	MJ	Množství	J.cena [CZK]	Cena celkem [CZK]
101	K	Vyvažovací ventil 01	Automatický vyvažovací ventil regulační termostatický 1/2"	kus			
102	K	Vyvažovací ventil 02	Automatický vyvažovací ventil regulační termostatický 3/4"	kus			
103	K	Vyvažovací ventil 04	Automatický vyvažovací ventil regulační termostatický 5/4"	kus			
104	K	722239101	Armatury se dvěma závity montáž vodovodních armatur se dvěma závity ostatních typů G 1/2	kus			
105	K	722239102	Armatury se dvěma závity montáž vodovodních armatur se dvěma závity ostatních typů G 3/4	kus			
106	K	722239103	Armatury se dvěma závity montáž vodovodních armatur se dvěma závity ostatních typů G 1	kus			
107	K	722239104	Armatury se dvěma závity montáž vodovodních armatur se dvěma závity ostatních typů G 5/4	kus			
108	K	722239105	Armatury se dvěma závity montáž vodovodních armatur se dvěma závity ostatních typů G 6/4	kus			
109	K	722239106	Armatury se dvěma závity montáž vodovodních armatur se dvěma závity ostatních typů G 2	kus			
15	K	722290822	Vnitrostaveništní přemístění vybouraných (demonovaných) hmot vnitřní vodovod vodorovně do 100 m v objektech výšky přes 6 do 12 m	t			
110	K	722290226	Zkoušky, proplach a desinfekce vodovodního potrubí zkoušky těsnosti vodovodního potrubí závitového do DN 50	m			
111	K	722290229	Zkoušky, proplach a desinfekce vodovodního potrubí zkoušky těsnosti vodovodního potrubí závitového přes DN 50 do DN 100	m			
112	K	722290234	Zkoušky, proplach a desinfekce vodovodního potrubí proplach a desinfekce vodovodního potrubí do DN 80	m			
113	K	998722102	Přesun hmot pro vnitřní vodovod stanovený z hmotnosti přesunovaného materiálu vodorovná dopravní vzdálenost do 50 m v objektech výšky přes 6 do 12 m	t			

D 725 Zdravotechnika - zařizovací předměty

17	K	725820801	Demontáž baterií nástěnných do G 3/4	soubor			
18	K	725829101	Baterie dřezové montáž ostatních typů nástěnných pákových nebo klasických	kus			
19	K	725829121	Baterie umyvadlové montáž ostatních typů nástěnných pákových nebo klasických	kus			
122	K	998725202	Přesun hmot pro zařizovací předměty stanovený procentní sazbou (%) z ceny vodorovná dopravní vzdálenost do 50 m v objektech výšky přes 6 do 12 m	%			

D VRN Vedlejší rozpočtové náklady

D VRN2 Příprava staveniště

124	K	020001000	Příprava staveniště	...			
-----	---	-----------	---------------------	-----	--	--	--

D VRN3 Zařízení staveniště

125	K	030001000	Zařízení staveniště	...			
126	K	034002000	Zabezpečení staveniště	...			

D VRN7 Provozní vlivy

127	K	079002000	Ostatní provozní vlivy	...			
-----	---	-----------	------------------------	-----	--	--	--

P *Poznámka k položce:*
- výškové práce

KRYCÍ LIST SOUPISU PRACÍ

Stavba:

STAVEBNÍ ÚPRAVY VOZOVNY HOSTIVAŘ - VÝMĚNA TEPLÉ, STUDENÉ A
CIRKULAČNÍ VODY V BUS HALE II

Objekt:

ČOV - OBJEKT ČOV

KSO:

Místo:

Zadavatel:

Uchazeč:

Energie - stavební a báňská a.s., Vašíčkova 3081, 272 04 Kladno

Projektant:

Zpracovatel:

Poznámka:

CC-CZ:

Datum:

18.03.2020

IČ:

DIČ:

IČ:

45146802

DIČ:

CZ45146802

IČ:

DIČ:

IČ:

DIČ:

Cena bez DPH

	Základ daně	Sazba daně
DPH základní	581 797,24	21,00%
DPH snížená	0,00	15,00%

Cena s DPH

v CZK



Projektant

Zpracovatel

Datum a podpis:

Razítko

Datum a podpis:

Razítko

Objednavatel

Uchazeč

Datum a podpis:

Razítko

Datum a podpis:

Razítko

REKAPITULACE ČLENĚNÍ SOUPISU PRACÍ

Stavba:

STAVEBNÍ ÚPRAVY VOZOVNY HOSTIVAŘ - VÝMĚNA TEPLÉ, STUDENÉ A CÍRKULAČNÍ VODY V BUS HALE II

Objekt:

ČOV - OBJEKT ČOV

Místo:

Datum: 18.03.2020

Zadavatel:

Projektant:

Uchazeč:

Energie - stavební a báňská a.s., Vašíčkova 3081, 272 04 Kladno

Zpracovatel:

Kód dílu - Popis

Cena celkem [CZK]

Náklady ze soupisu prací

HSV - Práce a dodávky HSV

6 - Úpravy povrchů, podlahy a osazování výplní

9 - Ostatní konstrukce a práce, bourání

997 - Přesun sutě

PSV - Práce a dodávky PSV

713 - Izolace tepelné

722 - Zdravotechnika - vnitřní vodovod

725 - Zdravotechnika - zařizovací předměty

771 - Podlahy z dlaždic

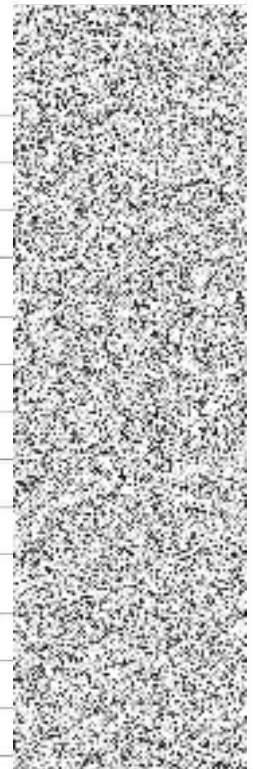
781 - Dokončovací práce - obklady

VRN - Vedlejší rozpočtové náklady

VRN2 - Příprava staveniště

VRN3 - Zařízení staveniště

VRN7 - Provozní vlivy



SOUPIS PRACÍ

Stavba:

STAVEBNÍ ÚPRAVY VOZOVNY HOSTIVAŘ - VÝMĚNA TEPLÉ, STUDENÉ A CÍRKULAČNÍ VODY V BUS HALE II

Objekt:

ČOV - OBJEKT ČOV

Místo:

Datum: 18.03.2020

Zadavatel:

Projektant:

Uchazeč:

Energie - stavební a báňská a.s., Vašíčkova 3081, 272 04 Kladno

Zpracovatel:

PČ	Typ	Kód	Popis	MJ	Množství	J.cena [CZK]	Cena celkem [CZK]
----	-----	-----	-------	----	----------	--------------	-------------------

Náklady soupisu celkem

D	HSV		Práce a dodávky HSV				
D	6		Úpravy povrchů, podlahy a osazování výplní				
98	K	612311101	Omitka vápenná vnitřních ploch nanášená ručně jednovrstvá hrubá, tloušťky do 10 mm nezatřená stěn	m2			
93	K	631311123	Mazanina z betonu prostého bez zvýšených nároků na prostředí tl. přes 80 do 120 mm tř. C 12/15	m3			
D	9		Ostatní konstrukce a práce, bourání				
79	K	771573810	Demontáž podlah z dlaždic keramických lepených	m2			
78	K	781473810	Demontáž obkladů z dlaždic keramických lepených	m2			
80	K	965042121	Bourání mazanin betonových nebo z litého asfaltu tl. do 100 mm, plochy do 1 m2	m3			
81	K	974031134	Vysekání rýh ve zdivu cihelném na maltu vápennou nebo vápenocementovou do hl. 50 mm a šířky do 150 mm	m			
D	997		Přesun sutě				
83	K	997002511	Vodorovné přemístění suti a vybouraných hmot bez naložení, se složením a hrubým urovnáním na vzdálenost do 1 km	t			
84	K	997002519	Vodorovné přemístění suti a vybouraných hmot bez naložení, se složením a hrubým urovnáním Příplatek k ceně za každý další i započatý 1 km přes 1 km	t			
88	K	997221131	Vodorovná doprava vybouraných hmot nošením s naložením a se složením na vzdálenost do 50 m	t			
87	K	997221612	Nakládání na dopravní prostředky pro vodorovnou dopravu vybouraných hmot	t			
86	K	997221815	Poplatek za uložení stavebního odpadu na skládce (skládkovné) z prostého betonu zaříděného do Katalogu odpadů pod kódem 170 101	t			
D	PSV		Práce a dodávky PSV				
D	713		Izolace tepelné				
97	K	713461871	Odstranění tepelné izolace potrubí, ohybů a armatur tvarovkami nebo deskami potrubními pouzdry staženými drátem náplekovými potrubí a ohybů	m			
96	K	998713202	Přesun hmot pro izolace tepelné stanovený procentní sazbou (%) z ceny vodorovná dopravní vzdálenost do 50 m v objektech výšky přes 6 do 12 m	%			
D	722		Zdravotechnika - vnitřní vodovod				
77	M	45820001R	kotevní prvky pro potrubí vodovodu pod stropem, po stěně	kus			
P			Poznámka k položce: - cena za dodávku kompletního úchytného, závěsného a kotevního materiálu				
1	K	722130801	Demontáž potrubí z ocelových trubek pozinkovaných závitových do DN 25	m			
2	K	722130802	Demontáž potrubí z ocelových trubek pozinkovaných závitových přes 25 do DN 40	m			
3	K	722130803	Demontáž potrubí z ocelových trubek pozinkovaných závitových přes 40 do DN 50	m			

PČ	Typ	Kód	Popis	MJ	Množství	J.cena [CZK]	Cena celkem [CZK]
4	K	722130805	Demontáž potrubí z ocelových trubek pozinkovaných závitových DN 80	m			
5	K	722130831	Demontáž potrubí z ocelových trubek pozinkovaných tvarovek nástěnek	kus			
13	K	722131936	Opravy vodovodního potrubí z ocelových trubek pozinkovaných závitových propojení dosavadního potrubí DN 50	kus			
11	K	722171913	Odřiznutí trubky nebo tvarovky u rozvodů vody z plastů D přes 20 do 25 mm	kus			
61	K	722171917	Odřiznutí trubky nebo tvarovky u rozvodů vody z plastů D přes 50 do 63 mm	kus			
12	K	722173913	Spoje rozvodů vody z plastů svary polyfuzí D přes 20 do 25 mm	kus			
62	K	722173917	Spoje rozvodů vody z plastů svary polyfuzí D přes 50 do 63 mm	kus			
22	K	722176112	Montáž potrubí z plastových trub svařovaných polyfuzně D přes 16 do 20 mm	m			
23	M	28614101.R	FIBER BASALT PLUS trubka vícevrstvá pro vodu a topení PP-RCT/PP-RCT+čedičové vlákno(BF)/PP-RCT D 20mm	m			
24	K	722176113	Montáž potrubí z plastových trub svařovaných polyfuzně D přes 20 do 25 mm	m			
25	M	28614102.R	FIBER BASALT PLUS trubka vícevrstvá pro vodu a topení PP-RCT/PP-RCT+čedičové vlákno(BF)/PP-RCT D 25mm	m			
26	K	722176114	Montáž potrubí z plastových trub svařovaných polyfuzně D přes 25 do 32 mm	m			
27	M	28614103.R	FIBER BASALT PLUS trubka vícevrstvá pro vodu a topení PP-RCT/PP-RCT+čedičové vlákno(BF)/PP-RCT D 32mm	m			
28	K	722176117	Montáž potrubí z plastových trub svařovaných polyfuzně D přes 50 do 63 mm	m			
29	M	28614106.R	FIBER BASALT PLUS trubka vícevrstvá pro vodu a topení PP-RCT/PP-RCT+čedičové vlákno(BF)/PP-RCT D 63mm	m			
30	K	722176119	Montáž potrubí z plastových trub svařovaných polyfuzně D přes 75 do 90 mm	m			
31	M	28614108.R	FIBER BASALT PLUS trubka vícevrstvá pro vodu a topení PP-RCT/PP-RCT+čedičové vlákno(BF)/PP-RCT D 90mm	m			
76	M	28653135.R	nákrůžek lemový PPR 90mm	kus			
75	M	28654368	příruba volná k lemovému nákrůžku z polypropylénu 90, nerezové šrouby	kus			
32	K	722181231	Ochrana potrubí termoizolačními trubicemi z pěnového polyetylénu PE přilepenými v příčných a podélných spojích, tloušťky izolace přes 9 do 13 mm, vnitřního průměru izolace DN do 22 mm	m			
33	K	722181232	Ochrana potrubí termoizolačními trubicemi z pěnového polyetylénu PE přilepenými v příčných a podélných spojích, tloušťky izolace přes 9 do 13 mm, vnitřního průměru izolace DN přes 22 do 45 mm	m			
34	K	722181232.R	Ochrana potrubí termoizolačními trubicemi z pěnového polyetylénu PE s laminovanou zesílenou hliníkovou fólií přilepenými v příčných a podélných spojích, tloušťky izolace přes 9 do 13 mm, vnitřního průměru izolace DN přes 22 do 45 mm	m			
35	K	722181234.R	Ochrana potrubí termoizolačními trubicemi z pěnového polyetylénu PE s laminovanou zesílenou hliníkovou fólií přilepenými v příčných a podélných spojích, tloušťky izolace přes 9 do 13 mm, vnitřního průměru izolace DN přes 63 do 89 mm	m			
36	K	722181241	Ochrana potrubí termoizolačními trubicemi z pěnového polyetylénu PE přilepenými v příčných a podélných spojích, tloušťky izolace přes 13 do 20 mm, vnitřního průměru izolace DN do 22 mm	m			
39	K	722181241.R	Ochrana potrubí termoizolačními trubicemi z pěnového polyetylénu PE s laminovanou zesílenou hliníkovou fólií přilepenými v příčných a podélných spojích, tloušťky izolace přes 13 do 20 mm, vnitřního průměru izolace DN do 22 mm	m			

PČ	Typ	Kód	Popis	MJ	Množství	J.cena [CZK]	Cena celkem [CZK]
37	K	722181242.R	Ochrana potrubí termoizolačními trubicemi z pěnového polyetylenu PE s laminovanou zesílenou hliníkovou fólií přilepenými v příčných a podélných spojích, tloušťky izolace přes 13 do 20 mm, vnitřního průměru izolace DN přes 22 do 45 mm	m			
38	K	722181252.R	Ochrana potrubí termoizolačními trubicemi z pěnového polyetylenu PE s laminovanou zesílenou hliníkovou fólií přilepenými v příčných a podélných spojích, tloušťky izolace přes 20 do 25 mm, vnitřního průměru izolace DN přes 22 do 45 mm	m			
40	K	722182011	Podpurný žlab pro potrubí průměru D 20	m			
41	K	722182012	Podpurný žlab pro potrubí průměru D 25	m			
42	K	722182013	Podpurný žlab pro potrubí průměru D 32	m			
43	K	722182016	Podpurný žlab pro potrubí průměru D 63	m			
44	K	722190401	Zřízení přípojek na potrubí vyvedení a upevnění výpustek do DN 25	kus			
45	K	722211124.R	Přirubový nerezový obousměrný plnopřítokový kulový kohout Polix KPC DN80, PN16	soubor			
46	K	722219104	Armatury přirubové montáž vodovodních armatur přirubových ostatních typů DN 80	kus			
47	K	722220152	Armatury s jedním závitem plastové (PPR) PN 20 (SDR 6) DN 20 x G 1/2	kus			
48	K	722220153	Armatury s jedním závitem plastové (PPR) PN 20 (SDR 6) DN 25 x G 3/4	kus			
57	K	722220231	Armatury s jedním závitem přechodové tvarovky PPR, PN 20 (SDR 6) s kovovým závitem vnitřním přechodky dGK D 20 x G 1/2	kus			
58	K	722220232	Armatury s jedním závitem přechodové tvarovky PPR, PN 20 (SDR 6) s kovovým závitem vnitřním přechodky dGK D 25 x G 3/4	kus			
59	K	722220233	Armatury s jedním závitem přechodové tvarovky PPR, PN 20 (SDR 6) s kovovým závitem vnitřním přechodky dGK D 32 x G 1	kus			
60	K	722220236	Armatury s jedním závitem přechodové tvarovky PPR, PN 20 (SDR 6) s kovovým závitem vnitřním přechodky dGK D 63 x G 2	kus			
6	K	722220861	Demontáž armatur závitových se dvěma závity do G 3/4	kus			
7	K	722220866	Demontáž armatur závitových se dvěma závity G 3	kus			
49	K	722225302.R	Armatury s jedním závitem přechodová šroubení nerezová s vnitřním/vnější závit R 1/2	kus			
50	K	722225303.R	Armatury s jedním závitem přechodová šroubení nerezová s vnitřním/vnější závit R 3/4	kus			
51	K	722225304.R	Armatury s jedním závitem přechodová šroubení nerezová s vnitřním/vnější závit R 1	kus			
52	K	722225307.R	Armatury s jedním závitem přechodová šroubení nerezová s vnitřním/vnější závit R 2	kus			
63	K	722232043.R	Armatury se dvěma závity kohout kulový celonerezový plnopřítokový TW-JV-1, vnitřní závit G 1/2	kus			
64	K	722232044.R	Armatury se dvěma závity kohout kulový celonerezový plnopřítokový TW-JV-1, vnitřní závit G 3/4	kus			
65	K	722232045.R	Armatury se dvěma závity kohout kulový celonerezový plnopřítokový TW-JV-1, vnitřní závit G 1	kus			
66	K	722232048.R	Armatury se dvěma závity kohout kulový celonerezový plnopřítokový TW-JV-1, vnitřní závit G 2	kus			
67	K	Vyvažovací ventil 01	Automatický vyvažovací ventil regulační termostatický 1/2"	kus			
68	K	722239101	Armatury se dvěma závity montáž vodovodních armatur se dvěma závity ostatních typů G 1/2	kus			
69	K	722239102	Armatury se dvěma závity montáž vodovodních armatur se dvěma závity ostatních typů G 3/4	kus			
70	K	722239103	Armatury se dvěma závity montáž vodovodních armatur se dvěma závity ostatních typů G 1	kus			
71	K	722239106	Armatury se dvěma závity montáž vodovodních armatur se dvěma závity ostatních typů G 2	kus			
14	K	722290822	Vnitrostaveništní přemístění vybouraných (demontovaných) hmot vnitřní vodovod vodorovně do 100 m v objektech výšky přes 6 do 12 m	t			

PČ	Typ	Kód	Popis	MJ	Množství	J.cena [CZK]	Cena celkem [CZK]
72	K	722290226	Zkoušky, proplach a desinfekce vodovodního potrubí zkoušky těsnosti vodovodního potrubí závitového do DN 50	m			
73	K	722290229	Zkoušky, proplach a desinfekce vodovodního potrubí zkoušky těsnosti vodovodního potrubí závitového přes DN 50 do DN 100	m			
74	K	722290234	Zkoušky, proplach a desinfekce vodovodního potrubí proplach a desinfekce vodovodního potrubí do DN 80	m			
95	K	998722202	Přesun hmot pro vnitřní vodovod stanovený procentní sazbou (%) z ceny vodorovná dopravní vzdálenost do 50 m v objektech výšky přes 6 do 12 m	%			
D 725			Zdravotechnika - zařizovací předměty				
15	K	725590812	Vnitrostaveništní přemístění vybouraných (demonstovaných) hmot zařizovacích předmětů vodorovně do 100 m v objektech výšky přes 6 do 12 m	t			
8	K	725810811	Demontáž výtokových ventilů nástěnných	kus			
19	K	725819401	Ventily montáž ventilů ostatních typů rohových s přípojovací trubičkou G 1/2	soubor			
9	K	725820801	Demontáž baterií nástěnných do G 3/4	soubor			
16	K	725829101	Baterie dřezové montáž ostatních typů nástěnných pákových nebo klasických	kus			
17	K	725829121	Baterie umyvadlové montáž ostatních typů nástěnných pákových nebo klasických	kus			
10	K	725840850	Demontáž baterií sprchových diferenciálních do G 3/4 x 1	kus			
18	K	725849421	Baterie sprchové montáž diferenciálních G 1/2 x G 3/4 nebo G 3/4 x G 1	kus			
82	K	725980123	Dvířka 30/30	kus			
D 771			Podlahy z dlaždic				
89	K	771573112	Montáž podlah z dlaždic keramických lepených standardním lepidlem hladkých přes 6 do 9 ks/m2	m2			
90	M	59761011	<i>dlažba keramická do interiéru do 9ks/m2</i>	m2			
VV			1*1,1 *Přepočtené koeficientem množství				
D 781			Dokončovací práce - obklady				
91	K	781473111	Montáž obkladů vnitřních stěn z dlaždic keramických lepených standardním lepidlem hladkých přes 6 do 9 ks/m2	m2			
92	M	59761026	<i>obklad keramický hladký do 12ks/m2</i>	m2			
VV			3,18181818181818*1,1 *Přepočtené koeficientem množství				
D VRN			Vedlejší rozpočtové náklady				
D VRN2			Příprava staveniště				
99	K	020001000	Příprava staveniště	...			
D VRN3			Zařízení staveniště				
100	K	030001000	Zařízení staveniště	...			
101	K	034002000	Zabezpečení staveniště	...			
D VRN7			Provozní vlivy				
102	K	079002000	Ostatní provozní vlivy	...			
P			Poznámka k položce: - výškové práce				