

**\*4201700002573\***

## KUPNÍ SMLOUVA

č. 00708C/20 - celoroční  
2C19/114/MK

uzavřená podle § 2079 Občanského zákoníku (zákon č. 89/2012 Sb.)

Kupující:

**Technické služby města Olomouce, a.s.**  
**Zamenhofova 783/34**  
**779 00 Olomouc**

Prodávající:

**CEMEX Czech Republic, s.r.o.**  
**Laurinova 2800/4**  
**155 00 Praha 5**

IČ: 25826603

DIČ: CZ25826603

IČ: 27892638

DIČ: CZ27892638

Zastoupen ve věcech smluvních:

Ing. Jiří Fryc, předseda představenstva  
Ing. Milan Štarnovský, místopředseda  
představenstva

Zastoupen ve věcech smluvních:

Bank.spojení:

Číslo účtu:

Zapsáno u: Krajský soud v Ostravě

(dále jen kupující)

Zapsáno u: Městský soud v Praze

(dále jen prodávající)

### I. PŘEDMĚT SMLOUVY

1. Předmětem této smlouvy je závazek prodávajícího dodat kupujícímu movitou věc - zboží dle níže uvedené specifikace (dále jen "zboží") a převést na něho vlastnické právo ke zboží a závazek kupujícího zboží převzít a zaplatit kupní cenu. Dále je předmětem této smlouvy závazek prodávajícího poskytnout kupujícímu některé, dále v textu smlouvy přesně specifikované, služby spojené s dodávkou zboží a závazek kupujícího zaplatit cenu za poskytnutí těchto služeb. Dodávky zboží budou realizovány ze závodů prodávajícího:

- Olomouc (3501)
- Náklo (3505)

### II. SPECIFIKACE A CENA ZBOŽÍ

1. Tato smlouva se uzavírá na dobu určitou: od 15.2.2020 do 31.12.2020, tj. vztahuje se na dodávky uskutečněné prodávajícím pro kupujícího na základě této smlouvy nejpozději dne 31.12.2020.

Prodávající se zavazuje po dobu platnosti této smlouvy na základě objednávek kupujícího dodávat zboží a služby uvedené v tomto článku nebo v příslušném ceníku prodávajícího.

2. Níže uvedené ceny zboží, včetně služeb s dodávkou souvisejících, jsou stanoveny dohodou smluvních stran a jsou platné pro všechny závody prodávajícího uvedené v bodu I. Předmět smlouvy.

3. Specifikace slev na skupiny zboží
  - Cementové zboží: Se slevou 25,00%
4. Cena dodaného zboží se stanovuje na základě dodaného množství, druhu a sjednané ceny za m<sup>3</sup> s připočtením příplatků uvedených níže nebo vyplývajících z příslušného ceníku. V ceně zboží je započítána cena souhrnných atestů zkoušek pevnosti v tlaku v četnostech předepsaných normou ČSN EN 206, zhotovených laboratoří prodávajícího. Tyto atesty budou předány kupujícímu na vyžádání a po zaplacení příslušných faktur za dodávku zboží.
5. Výše uvedené slevy zboží jsou platné pro všechny závody prodávajícího uvedené v bodu I. Předmět smlouvy. Slevy na ostatní druhy zboží zde neuvedené se kalkulují dle platného ceníku příslušného závodu prodávajícího, ze kterého je realizován odběr. Veškeré druhy zboží budou kupujícímu účtovány se slevou z ceníku příslušného závodu prodávajícího, ze kterého je realizován odběr. Ceníky závodů prodávajícího uvedené v bodu 1. Předmět smlouvy jsou nedílnou součástí této smlouvy.
6. Dopravu na stavbu bude prodávající účtovat dle platného ceníku dopravy betonových směsí závodu prodávajícího, ze kterého je realizován odběr zboží, a to podle skutečné vzdálenosti na staveniště. V sazbě za dopravu je obsažena nakládka zboží, doprava na staveniště a zpět a vykládka v délce 30 minut. Na dopravu se sleva nevztahuje.
7. Specifikace cen příplatků
  - Výroba z kameniva do 16 mm: 45,00 Kč/m<sup>3</sup>
  - Výroba z kameniva do 8 mm: 95,00 Kč/m<sup>3</sup>
  - Práce přesčas od 18.00 hod do 6.00 hod: 5,00 %
  - Příplatek za sobotu, neděli, svátek: 10,00 %
  - Zimní opatření - v období od 15.11 - 15.3. automaticky a při podmínkách s nízkými a zápornými teplotami (pod +5°C): 130,00 Kč/m<sup>3</sup>
  - Enviromentální poplatek: 10,00 Kč/m<sup>3</sup>
8. Ostatní služby a příplatky spojené s dodávkou zboží se řídí ceníkem závodu prodávajícího, ze kterého je realizován odběr zboží, platným k datu odběru kupujícím.
9. Všechny ceny uvedené v této smlouvě (i jejích přílohách) jsou ceny bez DPH. Výši DPH bude prodávající účtovat dle platných právních předpisů.
10. Zboží je nutno objednat u prodávajícího nejpozději do 12:00 hodin předcházejícího dne. Dodávky většího rozsahu (nad 50 m<sup>3</sup>) a dodávky prováděné čerpadly se objednávají minimálně 3 dny předem a dodávky na sobotu a neděli nejpozději v předcházející čtvrtěk do 12:00 hodin (tj. čtvrtek předchozího týdne). V případě pozdějších objednávek prodávající nemůže garantovat dodávky v požadovaném množství a čase.
11. V případě pozdní objednávky betonáže, tj. objednávky učiněné po 12:00 hodině předešlého dne před termínem požadované dodávky zboží, která byla prodávajícím řádně potvrzena, je prodávající oprávněn účtovat kupujícímu příplatek za pozdní objednávku dle platného ceníku prodávajícího.
12. V případě změny objednávky spočívající ve snížení objednaného množství zboží o více než 50 % oproti prodávajícím již potvrzené objednávce, je prodávající oprávněn kupujícímu účtovat poplatek dle platného ceníku prodávajícího.

### III. PLATEBNÍ PODMÍNKY

1. Kupní cena bude kupujícím uhrazena na základě faktury vystavené prodávajícím. Splatnost faktury činí 21 dnů ode dne jejího vystavení. Právo fakturovat cenu za dodané zboží, dopravu, ukládání a jiné služby, vzniká prodávajícímu průběžně po dodání každé samostatné dílčí dodávky zboží. Faktura bude obsahovat soupis dodacích listů. Dodací listy jsou dokladem o řádném dodání a převzetí zboží, které musí potvrdit kupující a jsou v kopii ponechány kupujícímu při převzetí zboží na staveništi.
2. Kupujícímu byl stanoven tzv. "kreditní limit" v maximální výši 100 tis. CZK. Kreditním limitem se rozumí částka včetně DPH, do jejíž výše je kupující oprávněn odebrat za stanovených podmínek od prodávajícího (nebo jiné společnosti ve skupině CEMEX) zboží nebo služby na faktury, přičemž do kreditního limitu se započítává hodnota veškerého odebraného a dosud nezaplaceného zboží a souvisejících služeb kupujícími od prodávajícího (nebo od jiné společnosti v rámci skupiny CEMEX) bez ohledu na základě jaké konkrétní smlouvy mezi prodávajícím (nebo jinou společností skupiny CEMEX) a kupujícím byla dodávka uskutečněna, bez ohledu na druh zboží a poskytnutých služeb, splatnost faktur, či na to, zda faktura na daný odběr zboží/služeb již byla prodávajícím (nebo jinou společností ve skupině CEMEX) vystavena. V případě překročení kreditního limitu, tj. při objednávce zboží/služeb, jejichž dodávkou by byl kreditní limit překročen nebo v případě prodloužení kupujícího s placením finančních závazků vůči prodávajícímu (nebo jiné společnosti ve skupině CEMEX) je prodávající oprávněn pozastavit dodávky takového zboží/služeb a další dodávky uskutečnit jen v případě platby předem nebo úhrady v hotovosti kupujícím při odběru zboží nebo služby (za předpokladu dodržení maximálního limitu hotovostních plateb stanoveného právními předpisy), nedohodnou-li se smluvní strany písemně jinak. O této skutečnosti bude kupující prodávajícím informován. Dle výslovné dohody smluvních stran nenese prodávající vůči kupujícímu žádnou odpovědnost, pokud přerušil dodávky z výše uvedených důvodů a za výše uvedených podmínek. Prodávající je oprávněn kreditní limit snížit či zcela zrušit v případě prokazatelného zhoršení nebo omezení platební schopnosti kupujícího. Zhoršením nebo omezením platební schopnosti se rozumí zejména zahájení insolvenčního řízení na majetek kupujícího, zahájení exekučního řízení na majetek kupujícího, prokazatelné prodloužení kupujícího se zaplacením jeho finančních závazků z obchodních vztahů s prodávajícím nebo z jeho dalších obchodních, občanskoprávních, pracovněprávních nebo veřejnoprávních vztahů nebo v případě výrazného zhoršení ekonomické situace kupujícího. O snížení či zrušení kreditního limitu bude kupující prodávajícím písemně informován. V případě zrušení kreditního limitu lze dodávky zboží a služeb uskutečnit jen v případě platby předem nebo úhrady v hotovosti kupujícím při odběru zboží nebo služby (za předpokladu dodržení maximálního limitu hotovostních plateb stanoveného právními předpisy). Informace o překročení limitu nebo zrušení limitu a zastavení dodávek do doby provedení platby předem nebo v hotovosti bude kupujícímu sdělena na e-mail, adresu sídla, popř. jinou adresu, kterou kupující prokazatelně prodávajícímu sdělí. Dohoda smluvních stran o odchýlném postupu oproti výše popsanému musí být uzavřena písemně - vzájemně potvrzena e-mailovou komunikací s následně uzavřeným dodatkem k této smlouvě podepsaným oběma smluvními stranami.
3. Dodávky zboží včetně dalších služeb uvedených v ceníku prodávajícího jsou poskytovány jako opakované plnění s vyúčtováním ceny těchto služeb nejpozději k poslednímu dni v kalendářním měsíci.
4. Sjednaná kupní cena je považována za uhrazenou dnem připsání příslušné částky na účet prodávajícího.

### IV. DALŠÍ UJEDNÁNÍ

1. Vzájemná práva a povinnosti smluvních stran výslovně neuvedená v textu smlouvy, Ceníku nebo ve Všeobecných prodejních a dodacích podmínkách prodávajícího, které jsou nedílnou

součástí této smlouvy se řídí příslušnými ustanoveními Občanského zákoníku. Odchylná ustanovení uvedená v textu této smlouvy mají přednost před příslušnými ustanoveními Ceníku a Všeobecných prodejních a dodacích podmínek prodávajícího. Ceník i Všeobecné prodejní a dodací podmínky prodávajícího jsou též dostupné na webových stránkách: [www.cemex.cz](http://www.cemex.cz)

2. Pro dodávku zboží dle této smlouvy platí jako závazná technická dokumentace a normy uvedené v platném ceníku prodávajícího. Na dodávky se vztahuje prohlášení o shodě vydané prodávajícím.

3. Objednávky zboží a čerpadel na adrese:

**Betonárna: Olomouc (3501)**

Adresa: Balcárkova 35, 779 00 Olomouc 10

Email:

Tel.:

Mobil:

**Betonárna: Náklo (3505)**

Adresa: , 783 32 Náklo okr. Olomouc

Email:

Tel.:

Mobil:

4. Osoby oprávněné k jednání ve věcech smluvních a technických:

Email:

Obchodní zástupce

Mobil:

5. Nedílnou součástí této smlouvy je: **Ceník prodávajícího pro závod Olomouc (3501) a Všeobecné prodejní a dodací podmínky**

6. Smluvní strany prohlašují, že si text této smlouvy řádně přečetly, že byla sepsána dle jejich svobodné vůle a nebyla sepsána v tísní ani za nápadně nevýhodných podmínek.

Kupující

V Olomouci ..... dne 11. 02. 2020

Prodávající

V Olomouci ..... dne 11. 4. 2020

.....  
Ing. Jirí Fryc, předseda představenstva  
Ing. Milan Štarnovský,  
místopředseda představenstva

Smlouva byla vyhotovena ve třech vyhotoveních, z nichž dvě obdrží prodávající a jedno kupující.



# Ceník 2020

## Betonové směsi a speciální produkty



Vybrané speciální produkty z portfolia CEMEX v České republice:

**ANYLEVEL**  
**CEMLEVEL**  
**COMPACTON**  
**DURBET**  
**PERVIA**  
**POROFLOW**  
**READYMALT**

**Betonárna Šumperk**  
 Pod Holubím vrchem,  
 788 13 Víkyřovice  
 Tel: +420 606 748 205  
 betonarna.sumperk@cemex.com

**Betonárna Olomouc**  
 Balcárkova 35, 779 00 Olomouc 10  
 mobil: +420 606 724 480  
 betonarna.olomouc@cemex.com

**Betonárna Jevíčko**  
 Olomoucká 226, 569 43 Jevíčko  
 Tel: +420 606 122 896  
 betonarna.jevicko@cemex.com

**Betonárna Náklo**  
 areál štěrkovny CEMEX Sand,  
 783 32 Náklo  
 mobil: +420 606 748 206  
 betonarna.naklo@cemex.com

**Obchodní zástupce:**  
 Petr Harašta  
 Tel: +420 602 577 375  
 petr.harasta@cemex.com

**Obchodní zástupce:**  
 Michal Kráčmar  
 Tel: +420 606 662 225  
 michal.kracmar@cemex.com



# Ceník betonu 2020 Platný od 15. 2. 2020 (ceny v Kč za 1 m<sup>3</sup>, DPH je účtována ve výši 21 %)

Betony podle ČSN EN 206+A1 a ČSN P 73 2404

Pevnostní třída	Stupně vlivu prostředí	S1 D <sub>max</sub> 22 mm		S3 D <sub>max</sub> 22 mm		S4 D <sub>max</sub> 22 mm	
		bez DPH	včetně DPH	bez DPH	včetně DPH	bez DPH	včetně DPH
C 8/10	X0	1770	2142	1820	2202		
C 12/15	X0	1900	2299	1950	2360	2000	2420
C 16/20	X0, XC1, XC2	1990	2408	2040	2468	2090	2529
C 20/25	X0, XC1, XC2, XC3	2155	2608	2205	2668	2255	2729
C 25/30	X0, XC1, XC2	2270	2747	2320	2807	2370	2868
	XC3, XC4, XD1, XD2, XF1, XA1			2370	2868	2420	2928
	XA2			2390	2892	2440	2952
	XF2, XF3			2630	3182	2680	3243
C 30/37	X0, XC1, XC2			2525	3055	2575	3116
	XC3, XC4, XD1, XD2, XF1, XA1			2575	3116	2625	3176
	XA2			2600	3146	2650	3207
	XD3, XA3			2680	3243	2730	3303
	XF2, XF3, XF4			2835	3430	2885	3491
C 35/45	X0, XC1, XC2			2730	3303	2780	3364
	XC3, XC4, XD1, XD2, XF1, XA1			2785	3370	2835	3430
	XA2			2805	3394	2855	3455
	XD3, XA3			2885	3491	2935	3551
	XF2, XF3, XF4			3040	3678	3090	3739

Provozovna Jevíčko vyrábí pouze z kameniva D<sub>max</sub> 16 mm.

Pro zajištění max. přesností dodávek je nutné objednávky na beton nárokovat do 12:00 hod. předcházejícího dne na dispečinku betonárny.

## Betony pro speciální geotechnické práce (piloty a podzemní stěny)

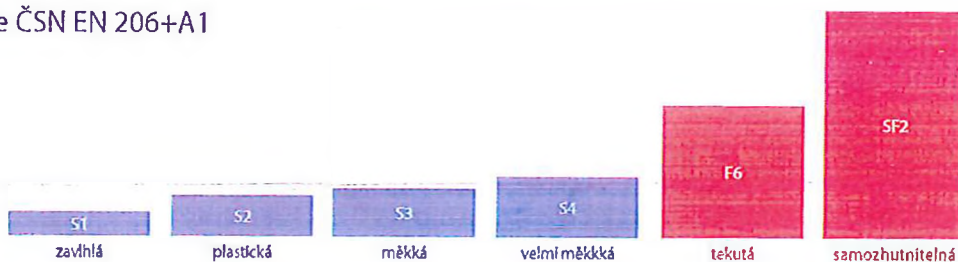
Označení výrobku	Pilota ukládání do suchého prostředí				Označení výrobku	Pilota ukládání do mokrého prostředí*			
	S3 D <sub>max</sub> 22 mm		S4 D <sub>max</sub> 22 mm			S3 D <sub>max</sub> 22 mm		S4 D <sub>max</sub> 22 mm	
	bez DPH	včetně DPH	bez DPH	včetně DPH		bez DPH	včetně DPH	bez DPH	včetně DPH
C25/30; XA2; pilota suchá	2580	3122	2630	3182	C25/30; XA2; pilota mokrá	2680	3243	2730	3303
C30/37; XA2; pilota suchá	2650	3207	2700	3267	C30/37; XA2; pilota mokrá	2750	3328	2800	3388

\* pod vodou nebo pod ochranou kapalinou

V případě, že je XA2 vyvoláno síranovou agresivitou, musí být použit síranovzdorný cement SR. Informujte předem betonárnu a konzultujte s technologem.

## Stupně konzistence dle ČSN EN 206+A1

■ BETONY S NUTNOSTÍ VIBRACE  
■ COMPACTON



## Cementové mazaniny

Označení výrobku	Konzistence	D <sub>max</sub> 4 mm	bez DPH	včetně DPH	Označení výrobku	Konzistence	D <sub>max</sub> 4 mm	bez DPH	včetně DPH
CM 5	S1	4	1650	1997	CM 15	S1	4	2000	2420
	S2	4	1680	2033		S2	4	2030	2456
CM 7	S1	4	1760	2130	CM 20	S1	4	2090	2529
	S2	4	1790	2166		S2	4	2120	2565
CM 10	S1	4	1860	2251	CM 25	S1	4	2270	2747
	S2	4	1890	2287		S2	4	2300	2783
CM 12	S1	4	1930	2335	CM 30	S1	4	2390	2892
	S2	4	1960	2372		S2	4	2420	2928

## Lité směsi

### ANHYLEVEL

ANHYLEVEL se vyznačuje snadnou zpracovatelností, rychlou pokládkou a vysokou finální pevností. Umožňuje vytvoření dokonale rovné podlahové plochy pod finální nášlapné vrstvy. Minimální výška vrstvy litého potěru ANHYLEVEL je 35 mm, a to i nad rozvody podlahového topení.

### ANHYLEVEL Thermio

ANHYLEVEL THERMIO je modifikovaný anhydritový potěr, určený speciálně pro podlahové topení a tenkovrstvé aplikace. Vyniká vysokou tepelnou vodivostí a prováděním již od tloušťky 20 mm.

### CEMLEVEL

CEMLEVEL je cementový potěr, který je specifický vysokou teplotou a zároveň minimálním smršťováním při zrání a schnutí. Cementový samonivelační potěr CEMLEVEL nalézá uplatnění hlavně v místech, kde není možné použít anhydritové potěry AnhyLevel, např. z důvodu trvale vlhkého prostředí.

Produkty ANHYLEVEL a CEMLEVEL se vyrábějí pouze na výrobních betonárnách. O dostupnosti se informujte na [www.cemex.cz](http://www.cemex.cz).

### POROFLOW CF

POROFLOW CF je litá cementová směs s tepelně izolačním účinkem. Je určena zejména k snadnému a rychlému provedení tepelné izolace a vyrovnání staticky pevného podkladu bez ohledu na velikost a rozsah nerovností nebo výskytu instalačních rozvodů.

Pro aplikace v zvláštním období a pro aplikace s požadavkem na vyšší pevnost v tlaku prosím žádejte produkty POROFLOW CF řady N, které jsou vhodné pro řadu speciálních aplikací (např. zaplnění a stabilizace poškozené kanalizace, sklepních a důlních prostorů).

### POROFLOW RF

POROFLOW RF je navržen pro spádování plochých střešních a venkovních prostranství. Velikost maximálního dosažitelného spádu se mění v závislosti na použité variantě RF a rozměrech realizované plochy.

### READYMALT

READYMALT je hotová cementová zdící malta se zpracovatelností až 36 hodin, určená k přímému zpracování na stavbě. Optimálně nastavená konzistence pro ložnou tloušťku spáry 7–14 mm. ReadyMalt je dopravován v autodorních vázích na staveniště, kde je malta ukládána do námi zapůjčených vaniček o objemu 200 l. Vaničky jsou zapůjčeny zdarma s předávacím protokolem na vratnou zálohu uvedenou v ceníku příplatků. Při vrácení poškozené vaničky nebo v případě její ztráty je účtován paušální poplatek 3000 Kč za každou vaničku.

#### ANHYLEVEL® – anhydritový litý potěr podle ČSN EN 13813

Označení výrobku	D <sub>max</sub>	Pevnost v tlaku	Cena v Kč za 1 m <sup>3</sup>	
			bez DPH	vč. DPH
ANHYLEVEL 20	4	20 MPa	4 800	5 808
ANHYLEVEL 25	4	25 MPa	4 900	5 929
ANHYLEVEL 30	4	30 MPa	5 100	6 171

#### ANHYLEVEL® Thermio® – anhydritový litý potěr podle ČSN EN 13813

Označení výrobku	D <sub>max</sub>	Pevnost v tlaku	Cena v Kč za 1 m <sup>3</sup>	
			bez DPH	vč. DPH
ANHYLEVEL Thermio	4	30 MPa	6 500	7 865

#### CEMLEVEL® – cementový samonivelační potěr podle ČSN EN 13813

Označení výrobku	D <sub>max</sub>	Pevnost v tlaku	Cena v Kč za 1 m <sup>3</sup>	
			bez DPH	vč. DPH
CEMLEVEL 20	8	20 MPa	4 900	5 929
CEMLEVEL 25	8	25 MPa	5 100	6 171
CEMLEVEL 30	8	30 MPa	5 300	6 413

#### POROFLOW® CF – litá cementová pěna podle PN 01/2017

Označení výrobku	D <sub>max</sub>	Pevnost v tlaku	Cena v Kč za 1 m <sup>3</sup>	
			bez DPH	vč. DPH
CF300 - E	4	min. 0,4 MPa	2 180	2 638
CF400 - E	4	min. 0,4 MPa	2 210	2 674
CF500 - E	4	min. 0,5 MPa	2 240	2 710
CF600 - E	4	min. 0,6 MPa	2 270	2 747
CF250 - N	4	min. 0,3 MPa	2 260	2 735
CF300 - N	4	min. 0,7 MPa	2 280	2 759
CF400 - N	4	min. 0,8 MPa	2 310	2 795
CF500 - N	4	min. 1,0 MPa	2 340	2 831
CF600 - N	4	min. 1,2 MPa	2 370	2 868

#### POROFLOW® RF – litá cementová pěna podle PN 01/2017

Označení výrobku	D <sub>max</sub>	Pevnost v tlaku	Cena v Kč za 1 m <sup>3</sup>	
			bez DPH	vč. DPH
RF500	4	min. 0,5 MPa	2 270	2 747
RF600	4	min. 0,6 MPa	2 300	2 783
RF750	4	min. 0,9 MPa	2 370	2 868
RF900	4	min. 1,5 MPa	2 430	2 940

## Malty

#### READYMALT® – cementová zdící malta podle ČSN EN 998-2

Označení výrobku	D <sub>max</sub>	Objemová hmotnost	Pevnost v tlaku	Cena v Kč za 1 m <sup>3</sup>	
				bez DPH	vč. DPH
READYMALT 2,5	4	1 500–1 900 (kg/m <sup>3</sup> )	min. 2,5 MPa	2 530	2 940
READYMALT 5	4	1 500–1 900 (kg/m <sup>3</sup> )	min. 5 MPa	2 600	3 025
READYMALT 10	4	1 500–1 900 (kg/m <sup>3</sup> )	min. 10 MPa	2 670	3 098
READYMALT 15	4	1 500–1 900 (kg/m <sup>3</sup> )	min. 15 MPa	2 780	3 364

## Lehce zhutnitelné a samozhutnitelné betony

### COMPACTON

Označení výrobku	Betony COMPACTON® <small>ČSN EN 206-1 A1 a ČSN P 73 2404</small>	Konzistence	D <sub>max</sub> 16 mm	
			bez DPH	vč. DPH
COM; C 12/15; X0		F6	2 075	2 511
COM; C 16/20; X0		F6	2 160	2 614
COM; C 20/25; XC2	vyhovuje I X0 a XC1	F6	2 320	2 807
COM; C 25/30; XC2	vyhovuje I X0 a XC1	F6	2 450	2 965

### Samozhutnitelné betony COMPACTON® SCC

Označení výrobku	Betony COMPACTON® SCC <small>ČSN EN 206-1 A1 a ČSN P 73 2404</small>	Konzistence	D <sub>max</sub> 16 mm	
			bez DPH	vč. DPH
SCC; C 25/30; XC2	vyhovuje I X0 a XC1	SF2	2 650	3 207
SCC; C 25/30; XA2	vyhovuje I X0, XC1-4, XD1-2, XA1	SF2	2 720	3 291
SCC; C 30/37; XF1	vyhovuje I X0, XC1-4, XD1-2, XA1-2	SF2	2 900	3 509
SCC; C 35/45; XD3	vyhovuje I X0, XC1-4, XD1-2, XA1-2, XF1	SF2	3 200	3 872

## Betony pro průmyslové podlahy

### DURBET

DURBET je betonová směs určená pro průmyslové podlahy jejíchž povrch může být zušlechťován vyspovými materiály a strojním hlazením. Je vyrobena dle receptury zaručující lepší čerpatelnost a zpracovatelnost. Betonová směs může být doplněná a dodána včetně rozptýlené ocelové nebo polypropylenové výztuže.

Pro průmyslové podlahy podle ČSN EN 206+A1 a ČSN P 73 2404

Označení výrobku	Vlastnosti	S3 D <sub>max</sub> 22 mm		S4 D <sub>max</sub> 22 mm	
		bez DPH	včetně DPH	bez DPH	včetně DPH
DURBET; C20/25	X0, XC1-3	2 305	2 789	2 355	2 850
DURBET; C25/30	X0, XC1-3	2 470	2 989	2 520	3 049
DURBET; C30/37	X0, XC1-4, XD1-2, XA1-XA2, XF1	2 675	3 237	2 725	3 297

## Drenážní beton

### PERVIA

PERVIA BASE je vodopropustná betonová směs k provádění venkovních podkladních vrstev s vysokou drenážní schopností. Vhodná jako podklad sportovních povrchů, dlažeb, kamenných koberců apod.

PERVIA TOP je vodopropustná betonová směs se zvýšenou pevností a odolností. Určená k realizaci finálních vrstev komunikací, parkovacích ploch, cyklostezek, chodníků apod. s požadavkem na hospodaření s dešťovými vodami.

Označení výrobku	D <sub>max</sub>	Pevnost v tlaku	Mezerovitost	Cena v Kč za 1 m <sup>3</sup>	
				bez DPH	včetně DPH
Pervia Base	8	min 15 MPa	20-35%	2 600	3 146
Pervia Top	8	min 25 MPa	18-25%	2 900	3 509

## Materiály na cesty a silnice

### Silniční vrstvy (alternativně C 30/37 XF3, XF4)

Označení výrobku	Konzistence	Cena v Kč za 1 m <sup>3</sup>	
		bez DPH	včetně DPH
CB III	-	2 835	3 430

### Mezerovitý beton

Označení výrobku	D <sub>max</sub>	Konzistence	Cena v Kč za 1 m <sup>3</sup>	
			bez DPH	včetně DPH
MCB8	22	S1	1 700	2 057

### Cementopílkové suspenze

Označení výrobku	Konzistence	Cena v Kč za 1 m <sup>3</sup>	
		bez DPH	včetně DPH
PSu; C0,8/1 (CPS 1)	-	1 090	1 319
PSu; C1,5/2 (CPS 2)	-	1 160	1 404
PSu; C4/5 (CPS 5)	-	1 240	1 500

### Prolévané vrstvy

Označení výrobku	D <sub>max</sub>	Konzistence	Cena v Kč za 1 m <sup>3</sup>	
			bez DPH	včetně DPH
ŠCM	4	S3	1 720	2 081
KAPS I; C6/8	4	S5	1 630	1 972

### Stabilizační podklady

Označení výrobku	D <sub>max</sub>	Konzistence	Cena v Kč za 1 m <sup>3</sup>	
			bez DPH	včetně DPH
SP; C1,5/2	22	S1	1 360	1 646
SP; C3/4	22	S1	1 390	1 682
SP; C5/6	22	S1	1 420	1 718
SP; C8/10	22	S1	1 450	1 755



## Ceník příplatků a služeb

Ceník příplatků a služeb		Cena		
		bez DPH	včetně DPH	
Příplatky	Příplatek z celkové fakturace za dodávku zboží, dopravu a čerpání	v noci (od 18:00 do 6:00 h.od.)	+ 5 %	
		v sobotu, v neděli a ve svátky	+ 10 %	
	Zimní opatření – v období od 15. 11.–15. 3.	130 Kč/m <sup>3</sup>	157 Kč/m <sup>3</sup>	
	Environmentální poplatek (za náklady spojené s trvalou udržitelností a environmentálním řízením našich provozů)	10 Kč/m <sup>3</sup>	12 Kč/m <sup>3</sup>	
	Výroba z kameniva do 8 mm	95 Kč/m <sup>3</sup>	115 Kč/m <sup>3</sup>	
	Výroba z kameniva do 16 mm	45 Kč/m <sup>3</sup>	54 Kč/m <sup>3</sup>	
	Recyklace vráceného betonu	1 500 Kč/m <sup>3</sup>	1 815 Kč/m <sup>3</sup>	
	Snížení požadovaného množství oproti objednávce o více než 50 % (100 Kč x neodebrané množství v m <sup>3</sup> )	100 Kč/m <sup>3</sup>	121 Kč/m <sup>3</sup>	
	Pozdní objednávka po 12:00 hod. předešlého dne před začátkem betonáže	150 Kč/m <sup>3</sup>	182 Kč/m <sup>3</sup>	
	Pozdní zrušení objednávky betonáže (po 12:00 hod. před začátkem betonáže)*	1 500 Kč/m <sup>3</sup>	1 815 Kč/m <sup>3</sup>	
Služby	Drátky do betonu (orientační cena dle typu drátků)	35 Kč/kg	42 Kč/kg	
	Přidání polypropylénových vláken do betonu (orientační cena dle typu vláken)	150 Kč/bal	182 Kč/bal	
	Přidání krystalizační přísady do betonu	300 Kč/kg	363 Kč/kg	
	Přidání zpomalující přísady do betonu (orientační cena dle množství zpomalovače)	100 Kč/m <sup>3</sup>	121 Kč/m <sup>3</sup>	
	Přidání urychlující přísady do betonu (orientační cena dle množství urychlovače)	110 Kč/m <sup>3</sup>	133 Kč/m <sup>3</sup>	
	Přidání zimní přísady pro výrobu betonů při nízkých a záporných teplotách	do -5°C pod -5°C	110 Kč/m <sup>3</sup> 210 Kč/m <sup>3</sup>	133 Kč/m <sup>3</sup> 254 Kč/m <sup>3</sup>
	Pronájem pásu na dávkování drátků	1 000 Kč/den	1 210 Kč/den	
	Záloha na maltové vaničky	4 000 Kč/ks	4 840 Kč/ks	
	Vyžádaná přítomnost technologa na stavbě	600 Kč/hod	726 Kč/hod	
	Odběr těles na přání zákazníka	750 Kč/ks	982 Kč/ks	

\* K příplatku za pozdní zrušení objednávky mohou být naúčtovány i veškeré prokazatelné náklady spojené ze zrušením objednávky. Provozovna Jevíčko nevyřábí z kameniva do 8 mm.

## Technologické poradenství a dozor

Velmi nám záleží na špičkové kvalitě nabízených produktů, a proto jsou vstupní materiály i výroba kontrolovány ve vlastních i v nezávislých laboratořích. Tím jsou vytvořeny předpoklady pro kvalitu a shodu vyráběných betonů. Veškeré naše výrobky splňují ty nejpřísnější technologické normy a závody CEMEX vlastní certifikát managementu kvality ČSN EN 9001:2009, OHSAS 18001 a EMS 14001. Veškeré betonárny mají navíc certifikát systému řízení hospodaření s energií podle ISO 50001.

Technologové naší společnosti jsou připraveni poskytnout pro vaše projekty odborné poradenství a v okamžiku realizace pak formou technologického dozoru průběžně kontrolovat kvalitu dodávaných produktů na stavbě.

Technologický dozor zabezpečuje provádění technologicky náročných betonáží a umožňuje pružně reagovat na případné požadavky zákazníka v průběhu stavby.



## Kamenivo

	cena v Kč za 1 tunu		cena v Kč za 1 m <sup>3</sup>	
	bez DPH	včetně DPH	bez DPH	včetně DPH
Frakce 0-4 mm	480	581	768	929
Frakce 4-8 mm	490	593	784	949
Frakce 8-16 mm	500	605	800	968
Frakce 11-22 mm a 16-22 mm	500	605	800	968

\* Cena v Kč za 1 m<sup>3</sup> je pouze orientačně přepočtena koeficientem 1,6.

Prodej kameniva může být účtován v tunách nebo za m<sup>3</sup> v závislosti na možnostech betonárny.

CEMEX nabízí vysoce kvalitní přírodní kamenivo tříděné i netříděné, písek a zahradní kámen. Na vybraných provozovnách dodáváme i systémem BigBag. Ten slouží pro snazší manipulaci při dodávce veškerého sortimentu kameniva.



# Doprava a čerpání

## CENÍK DOPRAVY BETONOVÝCH SMĚSÍ AUTODOMÍCHAVAČEM

včetně nákladky a vykládky na staveništi do 30 minut

Pásmo	Vzdálenost (betonárna – stavba a zpět)	Sazba za dopravu (Kč/m³)		Pásmo	Vzdálenost (betonárna – stavba a zpět)	Sazba za dopravu (Kč/m³)		Pásmo	Vzdálenost (betonárna – stavba a zpět)	Sazba za dopravu (Kč/m³)	
		bez DPH	vč. DPH			bez DPH	vč. DPH			bez DPH	vč. DPH
5	do 5 km	160	194	28	25–28 km	355	430	60	55–60 km	630	762
8	5–8 km	175	212	30	28–30 km	375	454	65	60–65 km	675	817
10	8–10 km	190	230	33	30–33 km	405	490	70	65–70 km	720	871
13	10–13 km	215	260	35	33–35 km	425	514	75	70–75 km	745	901
15	13–15 km	235	284	38	35–38 km	445	538	80	75–80 km	795	962
18	15–18 km	260	315	40	38–40 km	465	563	85	80–85 km	835	1 010
20	18–20 km	285	345	45	40–45 km	495	599	90	85–90 km	875	1 059
23	20–23 km	315	381	50	45–50 km	545	659	95	90–95 km	890	1 077
25	23–25 km	330	399	55	50–55 km	590	714	100	95–100 km	930	1 125

Za každých dalších 5 km bez DPH 35 Kč, včetně DPH 42 Kč. Doprava autodómíchačem je účtována podle skutečně přepravovaného množství. V případě požadavku na dopravu menšího množství je účtováno minimální vytížení 6 m³ (šestinásobek jednotlivé sazby za pásmo). U speciálních produktů: AnhyLevel, CemLevel, Poroflow, Pervia, ReadyMalt a Compacton je doprava účtována s minimálním vytížením 4 m³ (čtyřnásobek jednotlivé sazby za pásmo).

Ceník příplatků dopravy betonových směsí autodómíchačem		bez DPH	vč. DPH
Prosto při vykládce delší než 30 min. (Kč/započatá čtvrt hodina)		200	242
Použití autodómíchače s dopravním pásem – sazba je účtována od okamžiku příjezdu vozidla na staveniště do doby jeho odjezdu včetně umytí dopravního pásu (Kč/započatá čtvrt hodina)		400	484
Použití výpustné (přídavné) roury nebo čtvrtého a pátého koryta (Kč/m³)		45	54

## CENÍK VÝKONU ČERPADEL

Čerpadla betonu	Přistavení čerpadla na stavbu a zpět (Kč)		Výkon čerpadla na stavbě od příjezdu do odjezdu (Kč/hod)		Sazba za přečerpaný m³ (Kč/m³)	
	bez DPH	vč. DPH	bez DPH	vč. DPH	bez DPH	vč. DPH
Délka výložníku						
PUMI*	1 000	1 210	580	702	340	411
24 m	2 270	2 747	2 200	2 662	-	-
28 m	2 270	2 747	2 510	3 037	-	-
32 m	2 270	2 747	2 620	3 170	-	-
34 m	2 270	2 747	2 620	3 170	25	30
36 m	2 830	3 424	2 620	3 170	25	30
39 m	2 830	3 424	2 820	3 412	35	42
42 m	2 830	3 424	2 880	3 485	45	54
46 m	3 400	4 114	3 440	4 162	55	67
52 m	smluvní	smluvní	4 020	4 864	65	79
58 m	smluvní	smluvní	4 940	5 977	80	97

Čekání záložního čerpadla se účtuje ve výši 70% z hodinové sazby výkonu požadovaného čerpadla na stavbě. Výkon čerpadla a PUMI je účtován po čtvrt hodinách od okamžiku příjezdu na stavbu podle objednávky zákazníka do jeho odjezdu ze stavby (včetně účtování doby 30 min za kompletní mytí a údržbu stroje na stavbě).

\* Dostupnost PUMI ověřte na dispečinku betonárny. Doprava betonu čerpadlem PUMI na stavbu a zpět bude účtována podle tarifů platného ceníku dopravy.

Stabilní čerpadla	Přistavení čerpadla na stavbu a zpět (Kč)		Výkon čerpadla na stavbě od příjezdu do odjezdu (Kč/hod)		Sazba za přečerpaný m³ (Kč/m³)	
	bez DPH	vč. DPH	bez DPH	vč. DPH	bez DPH	vč. DPH
Délka výložníku						
Čerpadlo šnekové (AnhyLevel, Poroflow)	1 490	1 803	1 340	1 621	45	54
Čerpadlo pístové (CemLevel, D <sub>max</sub> do 8 mm)	1 700	2 057	1 850	2 239	65	79

Příplatky	bez DPH	vč. DPH	Příplatky	bez DPH	vč. DPH
Mytí čerpadla na závodě (kompletní mytí čerpadla, včetně odstranění a recyklace zbytkového betonu na závodě)	2 500	3 025	Čerpání betonu stabilním čerpadlem (Kč/m³) (při použití kaménka nad 8 mm)	105	127
Přídavné potrubí (Kč/bm)	115	139	Čerpání drátkobetonu (Kč/přečerpaný m³)**	35	42
Gumová hadice Ø do 75 mm (Kč/bm)	25	30	Pozdní zrušení objednávky čerpadla (24 h)	2 500	3 025
Gumová hadice Ø nad 75 mm (Kč/bm)	135	163	Zbytečný výjezd čerpadla	5 000	6 050
			Použití rozjezdové chemikálie (1 dávka)	300	363

\*\* Minimální průměr potrubí a hadic pro čerpání drátkobetonu je 100 mm

Podmínky pro optimální nasazení a využití čerpadla na staveništi:

1. Přesné informace o požadavku na čerpání a stavu stavby.
2. Příjezdová komunikace musí být dostatečně ušlechtlá a sjízdná pro těžká vozidla (hmotnost až 50 t, výška až 4 m).
3. Pevné podloží pro opěrky patky stroje (tlak 35 t/patka).
4. Poskytnutí pracovníků odběratele na manipulaci s přídavným potrubím a jeho následné čištění po ukončení betonáže.

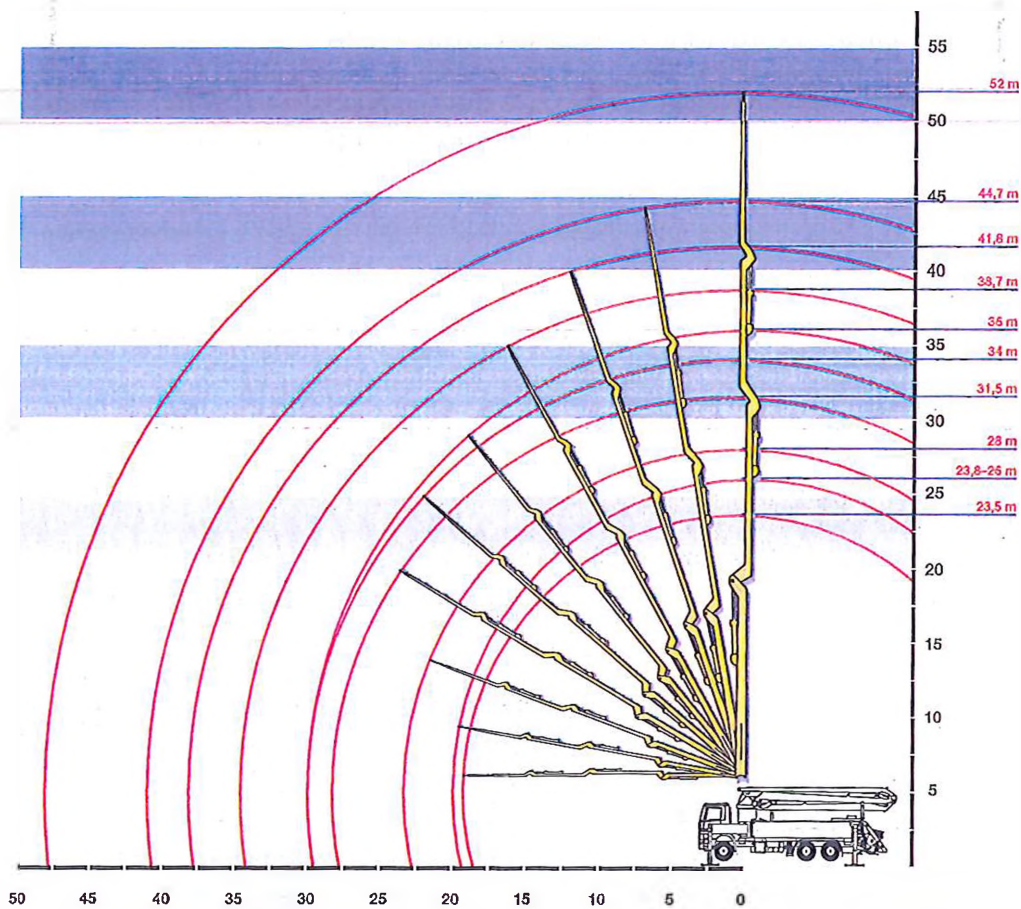
5. Zdroj vody a prostor pro následné umytí čerpadla.

6. Manipulační prostor čerpadla v dostatečné vzdálenosti od elektrických vedení pod proudem (nebo vypojení napětí po dobu betonáže).
7. Povětrnostní podmínky a technické možnosti stroje nejsou v rozporu s požadavky na realizaci zakázky (venkovní teplota nižší než -5 °C, rychlost větru vyšší než 50 km/hod.).
8. Pro zajištění včasných a plynulých dodávek doporučujeme objednávat čerpadla alespoň dva dny předem.



DISPEČINK ČERPÁNÍ: +420 728 818 774

# Rozměrová tabulka autočerpadel



Typ stroje	Výškový dosah (m)	Boční dosah (m)	Rozbalovací výška (m)	Délka vozidla (m)	Šířka pro rozpatkování (m)	Váha vozidla (t)	Zátěžová síla patky (kN/m <sup>2</sup> )
Autodomčhávač s čerpadlem Pumpomix (PUMI), výložníky 24–28 m	23,8/26	19,6/24	7,5	9,5	4	32	190
Mobilní čerpadlo s výložníkem 24 m	23,5	20	5	8,8	5,6	19	150
Mobilní čerpadlo s výložníkem 28 m	28	23,5	6,5	9,9	6,2	24,5	170
Mobilní čerpadlo s výložníkem 32 m	31,5	28	7,5	10	7,5	23,5	175
Mobilní čerpadlo s výložníkem 34 m	34	30	13	10,8	6,2	26	180
Mobilní čerpadlo s výložníkem 36 m	36	30	13	11,3	7	32	185
Mobilní čerpadlo s výložníkem 39 m	38,7	34,7	15	12	8	28	185
Mobilní čerpadlo s výložníkem 42 m	41,8	38	8,6/15	11,4	7,5	34	250
Mobilní čerpadlo s výložníkem 45 m	44,7	40,9	13,4	11,5	8,8	35	270
Mobilní čerpadlo s výložníkem 52 m	52	48,2	20	14	11	48	340

## Parametry čerpatelných betonů a speciálních směsí

### I. Výložníková čerpadla

Třída betonu: min. C12/15

Konzistence směsi: S3 a vyšší

Velikost kameniva: do  $D_{max}$  22 mm

### II. Stabilní čerpadla pístová

Třída betonu: C 12/15 a vyšší, speciální lité směsi

Konzistence směsi: S3/S4 a vyšší

Velikost kameniva:  $D_{max}$  16 mm

### III. Stabilní čerpadla šneková

Třída betonu: speciální lité směsi

Konzistence směsi: S4 a vyšší

Velikost kameniva:  $D_{max}$  4 mm

Kamenivo	$D_{max}$ 8 mm	$D_{max}$ 16 mm	$D_{max}$ 22 mm
Ø potrubí	60 mm	100 mm	125 mm

## /// PRAVIDLA PRO ZPRACOVÁNÍ VAŠICH OBJEDNÁVEK

1. Dodávku zboží je nutné objednat nejpozději předchozí den před požadovanou dodávkou, a to do 12:00 hod.
2. **Objednávky nad 200 m<sup>3</sup>** je třeba potvrdit jak písemně, tak telefonicky.
3. **Pozdní objednávku** učiněnou po 12:00 hod. před dnem požadované dodávky nemůžeme garantovat. Pokud však nevyhnutelně potřebujete na další den dodávku, můžeme se na akceptaci pozdní objednávky dohodnout dle aktuálních možností betonárny.
4. V případě potřeby si můžete za příplatek objednat i **betonáž mimo běžnou pracovní dobu** (po 18:00 hod. nebo ve dnech pracovního klidu).
5. Při pozdních zrušeních betonáží vzniká mnoho nákladů spojených s přípravou, výrobou a distribucí, proto je pozdní zrušení betonáže zpoplatněné. Za **pozdní zrušení objednávky** se považuje zrušení po 12:00 hod. předchozího dne před sjednanou betonáží.

Kompletní seznam služeb a jejich sazeb najdete v ceníku skupiny CEMEX.

Dodávky se řídí platnými Všeobecnými prodejními a dodacími podmínkami skupiny CEMEX, které naleznete na našich internetových stránkách v sekci Obchodní podmínky.

## OBJEDNÁVEJTE PŘES DIGITÁLNÍ APLIKACI CEMEX GO - KDYKOLIV A KDEKOLIV



### DODÁVKY kdykoliv a kdekoliv



- sledujte přepravu svých dodávek v reálném čase
- podepisujte elektronické potvrzení dodání
- mějte přístup k dodacím listům
- mějte přehled o obchodních podmínkách

### OBJEDNÁVKY kdykoliv a kdekoliv



- zadávejte poptávky
- požádejte o založení nového místa dodání
- sledujte stav svých objednávek
- opakujte své objednávky

### FAKTURY kdykoliv a kdekoliv



- mějte přístup k fakturám 24/7
- sledujte splatnost faktur
- mějte přehled o kreditním zůstatku
- zadávejte reklamacce faktur

CEMEX Czech Republic, s.r.o.  
Laurinova 2800/4, 155 00 Praha 5 - Stodůlky, Tel.: +420 257 257 400

CEMEX Malešice s.r.o.  
Teplárenská 608/11, 108 00 Praha 10, Tel.: +420 272 081 511



800 11 12 12

www.cemex.cz