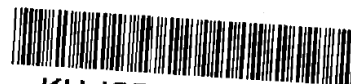


Číslo smlouvy objednatele: 070/20/053/03/00
92L/ODS4/055/20

Číslo smlouvy zhotovitele: 841/TD*HA/20/04

SMLOUVA O DÍLO



KUJCP01NDKHC

o dodávce stavebních prací ve smyslu ustanovení § 2586 a násl. zákona č. 89/2012 Sb., občanského zákoníku.

I. Smluvní strany

Objednatel: Jihočeský kraj,

se sídlem U Zimního stadionu 1952/2, 370 76 České Budějovice

IČO: 70890650

DIČ: CZ70890650

Bankovní spojení: ČSOB a.s., Č. Budějovice, č. účtu 199783072/0300

Osoby oprávněné jednat a podepisovat ve věcech této smlouvy:

Mgr. Ivana Stráská, hejtmanka Jihočeského kraje

Za objednatele je ve věci provádění stavby a ve věcech finančních oprávněn jednat:

Ing. Jiří Klása, vedoucí odboru dopravy a silničního hospodářství KÚ, tel. č. 386 720 134

Za objednatele je ve věci provádění stavby dále oprávněn vystupovat a jednat:

Andrea Tetourová, ODSH, tel. č. 386 720 132

K výkonu technického dozoru stavebníka pro investora stavby je oprávněna firma:

Bude určena nejpozději při předání staveniště na základě výsledků veřejné zakázky.

Osoba vykonávající technický dozor stavebníka na stavbě:

Bude určena nejpozději při předání staveniště na základě výsledků veřejné zakázky.

Osoba vykonávající koordinátora bezpečnosti a ochrany zdraví při práci na staveništi:

Bude určena nejpozději při předání staveniště na základě výsledků veřejné zakázky.

(dále jen oprávnění zástupci objednatele)

Zhotovitel: STRABAG a.s.

se sídlem: Kačírkova 982/4, 158 00 Praha 5

IČ: 608 38 744

DIČ: CZ60838744

Bankovní spojení: Komerční banka a.s., č. účtu. 3505231/0100

zapsaná v obchodním rejstříku vedeném Městským soudem v Praze oddíl B, ve vložce 7634

Osoby oprávněné jednat a podepisovat ve věcech této smlouvy:

Jan Michalec, technický vedoucí oblasti, na základě plné moci

tel. č. +420 387 004 117

Václav Beran, vedoucí OTÚ oblasti, na základě plné moci

tel. č. +420 [redacted]

Odpovědný geodet: Ing. Miroslav Hořejší

tel. č. +420 [redacted]

Vedením stavby je pověřen: Vít Endl

tel. č. +420 [redacted]

e-mail: vit.endl@strabag.com

Zástupce stavbyvedoucího Ladislav Adamovský

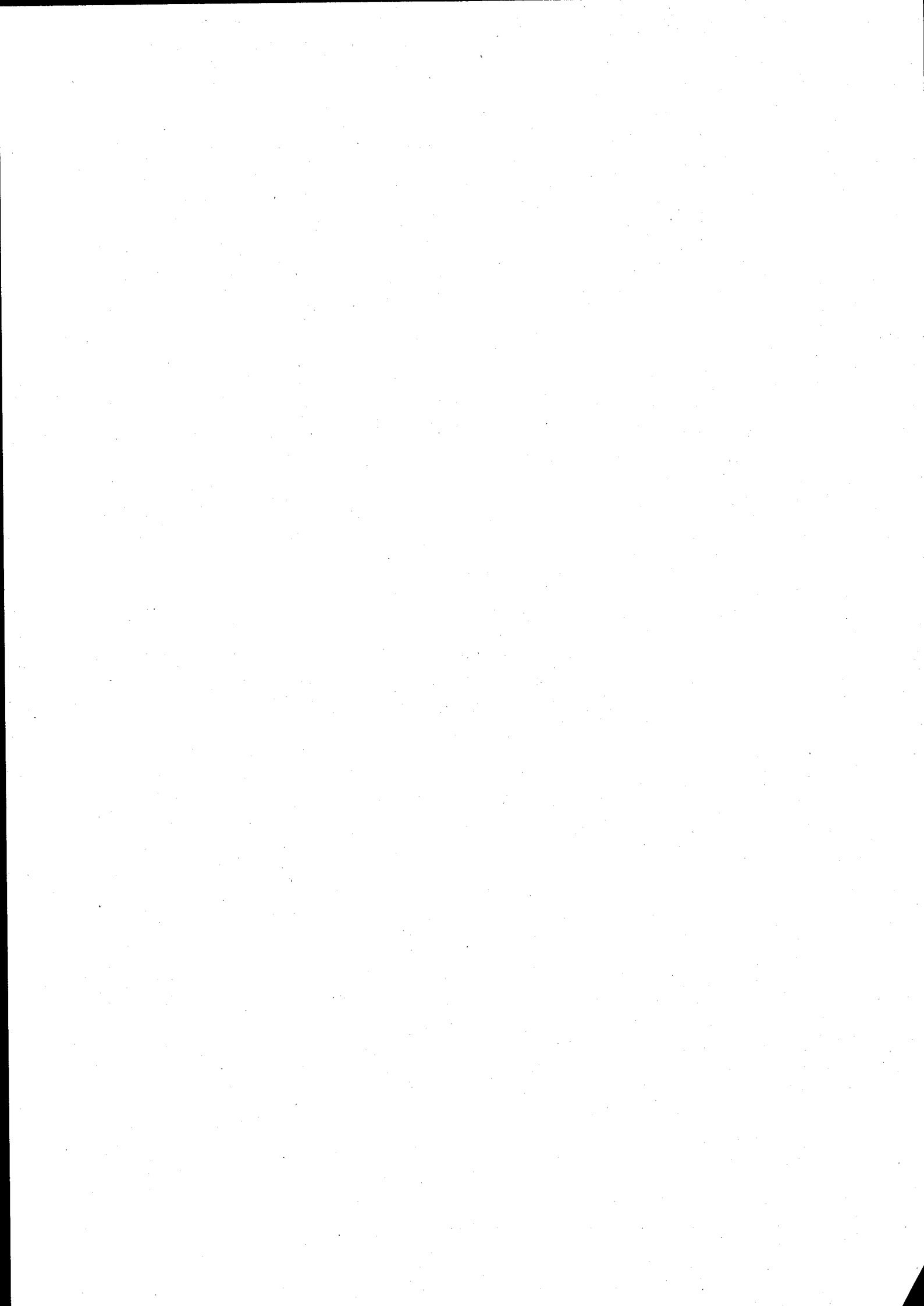
tel. č. +420 [redacted]

který je zmocněn zastupovat zhotovitele v provozních záležitostech, k přejímání a předávání prací, k podepisování protokolů o provedených pracích, faktur a vedení stavebního deníku.

Ve věcech kvality je oprávněn jednat: Tomáš Váca

tel. č. +420 [redacted]

(dále jen oprávnění zástupci zhotovitele)



II. Předmět díla

1. Předmětem smlouvy je zhotovení stavby. Zhotovením stavby se rozumí úplné, funkční a bezvadné provedení všech stavebních a montážních prací a konstrukcí, včetně dodávek potřebných materiálů a zařízení nezbytných pro řádné dokončení díla, dále provedení všech činností souvisejících s dodávkou stavebních prací a konstrukcí, jejichž provedení je pro řádné dokončení díla nezbytné (např. zařízení staveniště, bezpečnostní opatření, skládkovné apod.) včetně koordinační a kompletační činnosti celé stavby.
2. Zhotovitel se na základě podmínek uvedených v zadání veřejné zakázky, podmínek sjednaných v této smlouvě a podle zadávací dokumentace, zavazuje k provedení díla:

„Silnice III/15529, České Budějovice, ulice Plavská a L. M. Pařízka (okr. ČB), 1. etapa“

3. Místo stavby: silnice III/15529, České Budějovice
4. Druh výstavby: stavební objekty financované Jihočeským krajem jsou investičního charakteru.
5. Zhotovitel přebírá závazek k provedení prací za úhradu nad rámec projektové, resp. zadávací dokumentace a zadávacích podmínek výběrového řízení, které bude případně nutné realizovat na základě rozhodnutí příslušných správních orgánů při stavebním řízení nebo při závěrečné kontrolní prohlídce nebo budou vyvolány potřebami stavby vedle prací, které budou kvalifikovány jako vady a nedodělky.
6. Zhotovitel se zavazuje, že stavbu (dále jen dílo) provede podle platných českých technických norem a v souladu s ostatními obecně závaznými předpisy a podle platných TP, TKP.
7. Součástí díla je též zhotovení zejména dílenských a konstrukčních výkresů, pokud je jich k provedení díla zapotřebí, provedení veškerých zkoušek, měření a atestů k prokázání požadovaných kvalitativních parametrů předmětu díla, pokud je vyžadují obecně závazné předpisy, technické normy nebo obchodní zvyklosti nebo pokud je předpokládá projektová dokumentace, případně technologické postupy výrobců na stavbě použitých materiálů a výrobků, dále zajištění individuálních a komplexních zkoušek včetně návrhu jejich postupu a provedení veškerých potřebných geodetických prací.
8. Zhotovitel, kterému je tato veřejná zakázka přidělena, **ji nepředá dále jinému subjektu jako celek** a to pod pokutou ve výši **25%** z ceny veřejné zakázky. Stavební práce může provádět s pomocí smluvně zajištěných subdodavatelů. Případnou změnu subdodavatelů musí na základě písemné žádosti zhotovitele odsouhlasit písemně oprávněná osoba objednatele.
9. Zhotovitel před uzavřením této smlouvy předložil objednateli pojistnou smlouvu/pojistný certifikát o pojištění odpovědnosti za škodu způsobenou zhotovitelem třetí osobě ve výši **35 000 000 Kč**.

III. Doba plnění

1. Doba plnění závazku této smlouvy je stanovena takto:
Výstavba bude zahájena: **dnem předání staveniště, předpokládaný termín předání staveniště je duben 2020** (se souhlasem obou stran je možné dohodnout jiný termín).
Výstavba bude zahájena: **do 10 dnů** ode dne předání staveniště.
Výstavba bude dokončena: **do 7 měsíců** ode dne předání staveniště.
2. Dokončením díla jako celku, dle čl. II. odst. 1. a 2. smlouvy, se rozumí jeho předání objednateli samostatným předávacím protokolem.
3. Doba realizace zakázky uvedená v v bodě 1. je podmíněna vydáním pravomocných stavebních povolení a vypořádáním majetkoprávních vztahů pro celou zakázku. Uchazeč bere na vědomí, že termín realizace může být v této souvislosti posunut.

IV. Cena za dílo

1. Objednatel se zavazuje zaplatit zhotoviteli za provedení prací nabídkovou cenu jako cenu sjednanou, která činí dle nabídkového rozpočtu:

<u>Stavební objekt:</u>	<u>Cena:</u>
SO 001 - Smluvní požadavky	526 096,00 Kč
SO 002 - Požadavky objednatele	1 309 913,69 Kč
SO 104 Rekonstrukce silnice III/15529 – intravilán	5 316 642,34 Kč
SO 105 Autobusové zálivy zastávky Vítězslava Nováka	580 665,94 Kč
SO 106 Rekonstrukce silnice III/15529 – extravilán	14 549 586,55 Kč
SO 132 MK V. Nováka	118 260,47 Kč
SO 162 Sjezdy Biskupství	399 081,07 Kč

SO 197.1 – Trvalé dopravní značení - JČK	405 592,42 Kč
SO 198 – DIO – úprava MK Mezi Tratěmi – ½	177 151,82 Kč
SO 199 – Dopravně inženýrská opatření	379 366,97 Kč
SO 301 – Odvodnění komunikace	719 995,26 Kč
SO 302 – Uliční vpusti a přípojky	437 451,28 Kč
SO 304 – Úprava silničních propustků	1 214 709,91 Kč
SO 801 – Sadové úpravy intravilán	6 762,40 Kč
SO 802 – Sadové úpravy extravilán	910 496,22 Kč
Celkem bez DPH	27 051 772,34 Kč
DPH 21%	5 680 872,19 Kč
Cena celkem včetně DPH	32 732 644,53 Kč

2. Dílo je zadáno podle nabídkového rozpočtu a v důsledku toho nemůže zhotovitel požadovat zvýšení ceny za dílo, ani má – li rozsah nebo nákladnost práce za následek jeho překročení. Tato cena je nejvýše přípustná a lze ji překročit jen za podmínek stanovených v této smlouvě. Po dobu výstavby nebude uplatněna inflace. Zhotovitel prohlašuje, že cena obsahuje kompletní dodávku stavby dle požadavku objednatel a sjednaná cena je úplná.
3. Změna sjednané ceny je možná pouze
 - a) pokud po podpisu smlouvy a před termínem dokončení díla dojde ke změnám sazeb DPH;
 - b) pokud se při realizaci díla vyskytnou skutečnosti, které nebyly v době sjednání smlouvy známy, a zhotovitel je nezavinil, ani nemohl předvídat a tyto skutečnosti mají prokazatelný vliv na sjednanou cenu. Zadání takových změn a prací bude probíhat v souladu se ZVZ.
4. Náklady spojené s odstraněním vad a nedodělků nese v plné míře zhotovitel. Tím není dotčeno právo na náhradu škody, která v jejich důsledku objednateli vznikne.
5. Způsob sjednání změny ceny
 - a) Nastane-li některá z podmínek, za kterých je možná změna sjednané ceny je zhotovitel povinen provést výpočet změny nabídkové ceny a předložit jej objednateli k odsouhlasení.
 - b) Zhotoviteli vzniká právo na zvýšení sjednané ceny teprve v případě, že změna bude odsouhlasena oprávněným zástupcem objednatel (Rada Jihočeského kraje).
 - c) Objednateli vzniká právo na snížení sjednané ceny teprve v případě, že změna bude odsouhlasena zhotovitelem.
 - d) Zhotoviteli zaniká jakýkoliv nárok na zvýšení sjednané ceny, jestliže neoznámí, prostřednictvím stavebního dozoru, nutnost jejího překročení a výši požadovaného zvýšení ceny bez zbytečného odkladu poté, kdy se ukázalo, že je zvýšení ceny nevyhnutelné. Toto oznámení však nezakládá právo zhotovitel na zvýšení sjednané ceny. Zvýšení sjednané ceny je možné pouze za podmínek daných těmito všeobecnými obchodními podmínkami.
6. Cena díla se určuje odkazem na skutečný rozsah práce a její hodnotu nebo hodnotu použitých věcí a výši dalších nákladů, v souvislosti s tím, vyúčtuje zhotovitel na žádost objednatel dosavadní postup prací, jakož i dosud vynaložené náklady.
7. Vícepráce a méněpráce a způsob jejich prokazování
 - 7.1. Vyskytnou-li se při provádění díla vícepráce nebo méněpráce, je zhotovitel povinen provést jejich přesný soupis včetně jejich ocenění a tento soupis (Změnový list s pořadovým číslem změny) předložit technickému doзору stavebníka (TDS) a objednateli k odsouhlasení; v případě víceprací před jejich provedením.
 - 7.2. Vícepráce budou oceněny takto
 - a) na základě písemného soupisu víceprací, odsouhlaseného technickým doзором stavebníka a oběma smluvními stranami, doplní zhotovitel jednotkové ceny podle položkového výkazu výměr z předložené nabídky a pokud v nich práce a dodávky tvořící vícepráce nebudou obsaženy, tak zhotovitel doplní jednotkové ceny podle Oborového třídíku stavebních konstrukcí a prací staveb pozemních komunikací pro to období, ve kterém mají být vícepráce realizovány. Odsouhlasení nabídkových cen víceprací bude provedeno v souladu se zákonem č. 134/2016 Sb., o veřejných zakázkách.
 - 7.3. Méněpráce budou oceněny takto

- a) do písemného soupisu méněprací, odsouhlaseného technickým dozorem a oběma smluvními stranami, doplní zhotovitel skutečné množství měrných jednotek s jednotkovými cenami podle položkového výkazu výměr z předložené nabídky a stanoví tak skutečný rozsah a cenu provedených prací.

7.4. Objednatel je povinen vyjádřit se k návrhu zhotovitele nejpozději do 5 dnů ode dne předložení návrhu zhotovitele.

Obě strany následně, na základě odsouhlaseného změnového listu, změnu sjednané ceny písemně dohodnou formou Dodatku k této smlouvě o dílo.

V. Platební podmínky

1. Fakturace bude prováděna **jedenkrát za měsíc** dle skutečně provedených prací odsouhlasených ve stavebním deníku nebo ve výkazu provedené práce. Daňový doklad musí být doložen listinami (např. fakturami subdodavatelů či jinými doklady, pokud je zadavatel uzná), které budou prokazovat oprávněnost vyfakturovaných položek. V případě, že daňový doklad bude trpět formálními (absence zákonných náležitostí faktury, absence listinných příloh apod.) či věcnými (cena neodpovídá nabídce, práce nebyly provedeny či byly provedeny vadně apod.) vadami, je objednatel povinen zhotovitele na tyto vady upozornit do **14 dnů** ode dne obdržení takového vadného daňového dokladu. Lhůta splatnosti v daňovém dokladu uvedená se tímto oznámením přerušuje do doby nalezení oboustranného konsensu o zjištěných vadách, respektive do doby odstranění formálních vad daňového dokladu. Po odstranění sporných záležitostí pak započne běžet nová lhůta pro zaplacení nové vystaveného daňového dokladu.
2. Daňové doklady musí být doloženy k zaplacení zhotoviteli do podatelny Krajského úřadu – Jihočeského kraje nebo příslušnému investičnímu techniku ODSH KÚ nejpozději do 7. kalendářního dne v měsíci, následujícího po měsíci, ve kterém byly fakturované práce provedeny.
3. Stavební či montážní práce jsou prováděny **výlučně v rámci veřejnoprávní činnosti**. Dodavatel je povinen **vystavit fakturu v běžném režimu DPH**, tzn. daňový doklad včetně DPH a zajistit odvod DPH na místně příslušný Finanční úřad.
4. Pokud ke dni uskutečnění zdanitelného plnění bude zhotovitel v insolvenčním řízení či se objednatel dostane do pozice ručitele za nezaplacenou daň z tohoto plnění podle § 109 zákona č. 235/2004 Sb., o DPH ve znění pozdějších předpisů (dále jen zákon), objednatel využije zvláštní způsob zajištění daně ve smyslu ustanovení § 109a zákona, tj. uhradí DPH z tohoto plnění za zhotovitele jeho místně příslušnému správci daně na jeho osobní depozitní účet č. 3505231/0100 s následující identifikací platby:
Variabilní symbol: 60838744 (DIČ zhotovitele bez CZ)
Specifický symbol: 70890650 (DIČ objednatele bez CZ)
Zpráva pro příjemce: DUZP ve tvaru DD/MM/RRRR-1
Konstantní symbol: 1148
5. Splatnost daňového dokladu bude **do 21 kalendářních dnů** od přijetí daňového dokladu objednatelem. Závazek objednatele zaplatit fakturu je splněn odepsáním fakturované částky z účtu objednatele ve prospěch účtu zhotovitele.
6. Fakturovány budou pouze skutečně provedené práce (viz čl. VI.).
7. Skutečně provedené práce budou hrazeny měsíčními fakturami (po odsouhlasení všech položek TDS). Pozastávka bude činit u každé faktury **10 %** z fakturované částky včetně DPH. Celá pozastávka bude uvolněna ve výši **5 %** po převzetí stavby a zbývajících **5 %** potom na základě písemné žádosti zhotovitele po převzetí díla jako celku a odstranění příp. drobných vad a nedodělků zjištěných nejpozději při závěrečné kontrolní prohlídce. Ustanovení čl. V., odst. 1., se vztahuje v plné míře také na konečný daňový doklad, který musí obsahovat soupis všech faktur vystavených od zahájení stavby. Pokud bude dílo jako celek převzato bez vad, bude na základě zápisu o předání a převzetí díla uvolněno celých **10 %** pozastávky.

VI. Způsob provádění díla

1. Při provádění díla postupuje zhotovitel samostatně. Zhotovitel se však zavazuje respektovat veškeré pokyny objednatele, týkající se realizace předmětného díla a upozorňující na možné porušování smluvních povinností zhotovitele.
2. Zhotovitel je povinen upozornit objednatele bez zbytečného odkladu na nevhodnou povahu věcí převzatých od objednatele nebo pokynů daných mu objednatelem k provedení díla, jestliže zhotovitel mohl tuto nevhodnost zjistit při vynaložení odborné péče.
3. Způsob provádění díla se řídí touto smlouvou a v neupravených částech příslušnými právními předpisy, zejména ustanovením § 2589 a násl. občanského zákoníku. Jakost výrobků pro stavbu

- musí odpovídat ustanovení § 156 zákona č. 183/2006 Sb., o územním plánování a stavebním řádu (dále jen stavební zákon).
4. Zhotovitel zavazuje a ručí za to, že při realizaci díla nepoužije žádný materiál, o kterém je v době jeho užití známo, že je škodlivý. Pokud tak zhotovitel učiní, je povinen na vyzvu objednatele provést okamžitě nápravu a veškeré náklady s tím spojené nese zhotovitel. Stejně tak se zhotovitel zavazuje, že k realizaci díla nepoužije materiály, které nemají požadovanou certifikaci, je-li pro jejich použití nezbytná podle příslušných předpisů, předchozí věta zde platí obdobně. Zhotovitel je povinen provádět všechny práce na díle v souladu s technickými specifikacemi, technologickými postupy stanovenými výrobcí použitých materiálů a výrobků.
 5. Zhotovitel doloží na vyzvání objednatele, nejpozději však v termínu předání a převzetí díla soubor certifikátů rozhodujících materiálů užitých k vybudování díla. Na vyžádání objednatele, stavebního či autorského dozoru, je zhotovitel povinen předložit kdykoliv v průběhu provádění prací příslušné certifikáty pro jednotlivé materiály a výrobky, taktéž technické listy jednotlivých materiálů a výrobků a technologické postupy stanovené výrobcem. V případě, že na vyžádání objednatele, technického, či autorského dozoru tyto doklady zhotovitel nepředloží, má právo technický dozor stavebníka nebo osoba oprávněná jednat ve věci provádění stavby (dle této smlouvy) práce na díle pozastavit až do doby předložení dokladů, bez toho, že by zhotoviteli vznikl nárok na prodloužení termínu dokončení díla.
 6. Zhotovitel vede ode dne převzetí staveniště o pracích, které jsou předmětem díla, stavební deník. Do deníku se zapisují všechny skutečnosti rozhodné pro plnění smlouvy a vedení stavby a také záznamy o námitkách uplatněných třetími osobami v souvislosti s prováděním stavby (zejména údaje o časovém postupu prací, jejich druhu, objemu a jakosti jakož i další náležitosti ve smyslu § 6 vyhlášky o dokumentaci staveb č. 499/2006 Sb., v platném znění. Investor a technický dozor stavebníka (osoby uvedené v čl. I. smlouvy) je oprávněn sledovat záznamy provedené ve stavebním deníku a k zápisům připojovat své stanovisko.
 7. Denní záznamy podepisuje stavbyvedoucí nebo jeho zástupce ve lhůtách podle přílohy č. 5 k vyhlášce o dokumentaci staveb č. 499/2006 Sb. V den následující po provedení zápisu je povinen zhotovitel předložit na vyžádání technickému dozoru stavebníka a zástupci objednatele, oprávněnému jednat ve věci provádění stavby denní záznamy a odevzdat mu první průpis stavebního deníku.
 8. Mimo stavbyvedoucího nebo jeho zástupce mohou provádět záznamy ve stavebním deníku rovněž osoby uvedené v ustanovení §157 odst. 2 stavebního zákona a za objednatele též jeho oprávnění zástupci.
 9. Jestliže stavbyvedoucí nesouhlasí s obsahem zápisu učiněným oprávněnými zástupci objednatele nebo generálního projektanta, je povinen připojit k jejich zápisu do 3 pracovních dní písemně vyjádření, o němž je písemně vyrozumí. Pokud tak neučiní, má se za to, že s obsahem zápisu souhlasí.
 10. Oprávnění zástupci objednatele vykonávající na stavbě technický dozor během něho sledují, zda je stavba prováděna v souladu se zadávací dokumentací, touto smlouvou, obsahem nabídky, podle platných technických norem, rozhodnutí příslušných správních orgánů a v souladu s právními předpisy. Pokud zjistí, že tomu tak není, jsou oprávněni na to zhotovitele upozornit a žádat bezodkladné odstranění takových vad díla nebo práce přerušit bez toho, že by zhotoviteli vznikl nárok na prodloužení termínu dokončení díla. Tím není dotčeno právo na náhradu škody, která v důsledku tohoto objednateli vznikla.
 11. Objednatel si vyhrazuje právo zkontrolovat předmět díla při jeho provádění ve stupni – před zakrytím jednotlivých konstrukčních vrstev. Zhotovitel je povinen jej pozvat na provedení kontroly s třídenním předstihem. Zhotovitel je povinen zabezpečit účast svých pracovníků při kontrole a prověřování svých dodávek a prací, které provádí oprávnění zástupci objednatele a učinit neprodleně opatření k odstranění zjištěných závad.
 12. Zhotovitel je povinen upozornit oprávněné zástupce objednatele na nepředpokládané skutečnosti a skryté překážky, které mohou mít vliv na další průběh stavby nebo znemožňují provedení díla dohodnutým způsobem a byly zjištěny v průběhu stavby, popřípadě jiné nejasnosti. Zhotovitel nesmí bez předchozí dohody provádět změny v technologických pracích a v dodávkách, jakož i v použitých materiálech, jinak odpovídá za škodu, která v souvislosti s takovou změnou vznikne a ponese náklady s uvedením k původnímu stavu, bude-li na tom objednatel trvat. Změnu technologie stavby a změnu použitého materiálu, spojenou s navýšením ceny za dílo, lze provést pouze písemným dodatkem k této smlouvě s přílohou nového ověřeného soupisu prací. Změnu použitého materiálu bez navýšení ceny za dílo lze provést změnovým listem podepsaným technickým dozorem stavebníka a osobou oprávněnou jednat ve věci provádění stavby dle této smlouvy.
 13. Pokud z důvodů, které leží na straně zhotovitele, nebude možno provést kontrolu a odsouhlasení části díla, k jehož převzetí byl objednatel vyzván výše uvedeným způsobem, zástupce objednatele - technický dozor pak určí nový termín provedení kontroly příslušné části díla. Zhotoviteli tím nevzniká důvod pro prodloužení termínu dokončení díla. Veškeré náklady na provedení takového

dodatečné kontroly ze strany technického dozoru nese zhotovitel a technický dozor je oprávněn vyúčtovat takto vzniklé náklady v souladu s podmínkami, za kterých účtuje své činnosti objednateli. Zhotovitel je povinen takto vystavenou fakturu uhradit technickému dozoru do 10 dnů od data, kdy ji obdržel.

14. Zhotovitel si smluvně zajistí u oprávněné organizace provedení Záchraného archeologického výzkumu podle zákona č. 20/1987 Sb. v platném znění. Prokazatelné náklady na jeho provedení uhradí objednatel. Smlouva o provedení výzkumu bude objednateli předána ještě před zahájením výkopových prací a bude obsahovat i kalkulaci nákladů na jeho provedení. Zahájení výkopových prací oznámí dodavatel v předstihu oprávněné organizaci, se kterou bude smlouva uzavřena.
15. Zhotovitel je povinen v době realizace stavby umožnit vjezd zemědělské techniky na zemědělsky obhospodařované pozemky v území dotčeném stavbou.

VII. Předání staveniště

1. Staveniště předá objednatel zhotoviteli nejpozději do 30 kalendářních dnů od uzavření této smlouvy, pokud se obě strany nedohodnou jinak. Staveniště bude předáno na základě zápisu o předání staveniště. V případě nepříznivých klimatických podmínek, znemožňujících provádění prací dle příslušných TP, TKP a ČSN, lze termín předání staveniště posunout, avšak po vzájemné a písemné dohodě objednatele a zhotovitele, ve které bude určen přesný datum předání staveniště. Termín předání staveniště lze také posunout na základě požadavku objednatele, a to z důvodu koordinace dalších prací na silnicích II. a III. třídy a s tím spojených nařízených objížděk a uzavírek.
2. Staveniště zajišťuje zhotovitel. Náklady spojené se zařízením staveniště a následující likvidací jsou součástí ceny uvedené v čl. IV., odst. 1.
3. Pravomocné stavební povolení (je-li vydáno), popř. další rozhodnutí správních orgánů vydaná již ve věci stavby, budou předána nejpozději při předání staveniště.
4. Další paré projektové dokumentace budou zhotoviteli předána nejpozději při předání staveniště.

VIII. Předání a převzetí díla

1. Dílo je provedeno, je – li dokončeno a předáno. Předmět díla bude předán na místě samém, o tom se zavazují obě zúčastněné strany sepsat samostatný zápis o předání a převzetí, podepsaný zástupcem zhotovitele, technickým dozorem stavebníka a zástupcem objednatele, oprávněným jednat ve věci provádění stavby. V zápise se uvede zejména soupis předaných dokladů, soupis zřejmých vad a nedodělků s termínem jejich odstranění, soupis dodatečně požadovaných prací s termínem a způsobem jejich zajištění, cena díla a konec záruční doby. Taktéž v něm bude uvedeno datum vyklizení staveniště. Nebudou – li vady a nedodělky odstraněny ve sjednaném termínu, je objednatel oprávněn jejich odstranění provést prostřednictvím třetí osoby. Takto odstraněné vady budou považovány za odstraněné zhotovitelem a zhotovitel ponese dál záruku za celé dílo v plném rozsahu dle této smlouvy, včetně vad odstraněných třetí stranou. Tím nezaniká právo na náhradu škody, která objednateli v souvislosti s nečinností zhotovitele při odstraňování vad a nedodělků vznikla.
2. Řádné provedení díla bude dále prokázáno úspěšným provedením všech předepsaných zkoušek, nutných k řádnému dokončení celého díla. K účasti na nich je zhotovitel povinen objednatele, resp. technický dozor stavebníka, včas a ve vhodnou dobu pozvat, jinak nemusí být výsledky těchto zkoušek objednatelem uznány a zhotovitel na své náklady zajistí nové zkoušky za přítomnosti objednatele, resp. jeho technického dozoru.
3. Převzetím předmětu díla nabývá objednatel vlastnické právo k věci a přechází na něho nebezpečí škody na věci.
4. Objednatel může převzít dílo i v případě, že má ojedinělé drobné vady a nedodělky, které samy o sobě ani ve spojení s jinými nebrání spolehlivému uvedení díla do užívání, zároveň se smluvní strany dohodnou na lhůtách k jejich odstranění, které nesmí být delší než 60 dní, umožňují – li to klimatické podmínky.
5. Zhotovitel odpovídá za faktické vady a právní a vady v dokladech nutných pro užívání věci, které má dílo v době předání.
6. Zhotovitel je povinen písemně oznámit objednateli nebo jeho zástupci ve věcech technických nejpozději 3 kalendářní dny předem, kdy bude stavba připravena k předání. Objednatel je pak povinen nejpozději do 3 pracovních dnů od termínu stanoveného zhotovitelem zahájit přijímací řízení a řádně v něm pokračovat.
7. V případě, že zhotovitel oznámí objednateli zápisem do stavebního deníku nebo samostatnou písemnou výzvou k převzetí dokončeného díla, že dílo je připraveno k předání a převzetí a při předávacím a přijímacím řízení se prokáže, že dílo není dokončeno nebo, že není ve stavu nezbytném pro předání a převzetí díla, je zhotovitel povinen uhradit objednateli veškeré náklady

- jemu vzniklé při neúspěšném předávacím a převímacím řízení. Zhotovitel nese i náklady na organizaci opakovaného řízení.
8. V případě, že se objednatel přes řádné vyzvání ve vhodném termínu a bez závažného důvodu nedostaví k převzetí a při předání díla, nebo předávací a převímací řízení jiným způsobem zmaří, je objednatel povinen uhradit zhotoviteli veškeré náklady jemu vzniklé při neúspěšném předávacím a převímacím řízení. Objednatel pak nese i náklady na organizaci opakovaného řízení.
 9. Zhotovitel je povinen poskytnout objednateli pro účely předávacího řízení nezbytnou součinnost, zejména dodat včas doklady nezbytné pro řádné předání stavby.

IX. Záruka, reklamace

1. Zhotovitel odpovídá za vady, jež má dílo v záruční době.
2. Zhotovitel poskytuje záruku za jakost díla po dobu **36 měsíců** na obrusné vrstvy a **60 měsíců** na ostatní práce.
3. Záruční doba počíná běžet dnem předání a převzetí díla jako celku bez vad a nedodělků, provedeného v souladu se zadávacími podmínkami veřejné zakázky a touto smlouvou o dílo. Dílčí předávání a přebírání díla po jednotlivých stavebních objektech nezabavuje zhotovitele povinnosti předat dílo jako celek komplexním zápisem o předání a převzetí.
4. Zhotovitel poskytne na opravy provedené v rámci reklamace v posledních šesti měsících záruční doby záruku v délce 24 měsíců. Záruční doba začíná běžet ode dne převzetí dokončené opravy reklamované vady.
5. V případě objednatelem uplatněné reklamace je zhotovitel povinen do 5 dní od jejího oznámení sepsat zápis na základě prohlídky, která bude uskutečněna za účasti obou stran. V zápisu bude popsán rozsah závady, s datem jejího zjištění, návrh opatření, předpokládaný postup odstranění závady včetně požadavků na objednatele. Zápis bude oboustranně podepsán.
6. Práce na odstranění reklamace budou zhotovitelem zahájeny do 5 dní v případě vážné závady, jinak do 30 dní po obdržení reklamace, a to i v případě, že reklamaci neuznává. Náklady na odstranění reklamované vady nese zhotovitel i ve sporných případech až do rozhodnutí soudu.
7. V případě, že zhotovitel nenastoupí k odstranění záručních vad zjištěných a uplatněných objednatelem v souladu s touto smlouvou, případně pokud je neodstraní v termínech stanovených touto smlouvou, má objednatel právo zadat odstranění takovýchto vad třetí straně na náklady zhotovitele. Takto odstraněné vady budou považovány za odstraněné zhotovitelem a zhotovitel ponese dál záruku za celé dílo v plném rozsahu dle této smlouvy, včetně vad odstraněných třetí stranou.
8. V případě nesplnění povinnosti podle odstavce 1. a 2. tohoto článku nese zhotovitel odpovědnost za škodu, která tím objednateli vznikne nebo kterou budou na objednateli v této souvislosti uplatňovat třetí osoby. Veškeré takto vzniklé náklady uhradí objednateli zhotovitel.
9. Objednatel je povinen vady písemně reklamovat u zhotovitele bez zbytečného odkladu po jejich zjištění. Oznámení (reklamaci) odešle na adresu zhotovitele uvedenou v oddíle Smluvní strany. V reklamaci musí být vady popsány nebo uvedeno, jak se projevují. Dále v reklamaci objednatel uvede, jakým způsobem požaduje sjednat nápravu.

X. Zvláštní ujednání

1. Přílohou této smlouvy o dílo jsou následující dokumenty:
 - Oceněný výkaz výměr podepsaný a orazítkovaný zhotovitelem
2. Zhotovitel předloží ke každému stejnopisu smlouvy o dílo oceněný soupis prací shodný s cenovou nabídkou zhotovitele předloženou v zadávacím řízení. Soupis prací bude orazítkovaný a podepsaný statutárním zástupcem.
3. Objednatel si vyhrazuje právo písemně odsouhlasit podzhotovitele.
4. Pokud budou součástí stavby přeložky podzemních inženýrských sítí, zajistí zhotovitel práce spojené s přeložením těchto sítí u organizací, majících příslušné oprávnění k provádění těchto prací dle podmínek jednotlivých správců sítí.
5. Pokud budou součástí stavby přeložky podzemních inženýrských sítí, zajistí zhotovitel práce spojené s přeložením těchto sítí u organizací, majících příslušné oprávnění k provádění těchto prací dle podmínek jednotlivých správců sítí.
6. Bude-li nutné z důvodů na straně objednatele měnit způsob při realizaci stavebních a montážních prací, zajistí objednatel včas nezbytné doplnění příslušné dokumentace, změny projedná a schválí se zhotovitelem a uzavřou písemný dodatek smlouvy, pokud se nedohodnou na jiném postupu.
7. V případě, že vůči zhotoviteli budou uplatněny třetí osobou námitky nebo nároky související se stavbou a její realizací, je zhotovitel povinen o tom bezodkladně informovat objednatele a učinit zápis do stavebního deníku. V případě, že tak neučiní, odpovídá za právní následky, které v této souvislosti nastanou z důvodu, že se o námitkách objednatel nedozvěděl včas a nemohl přistoupit

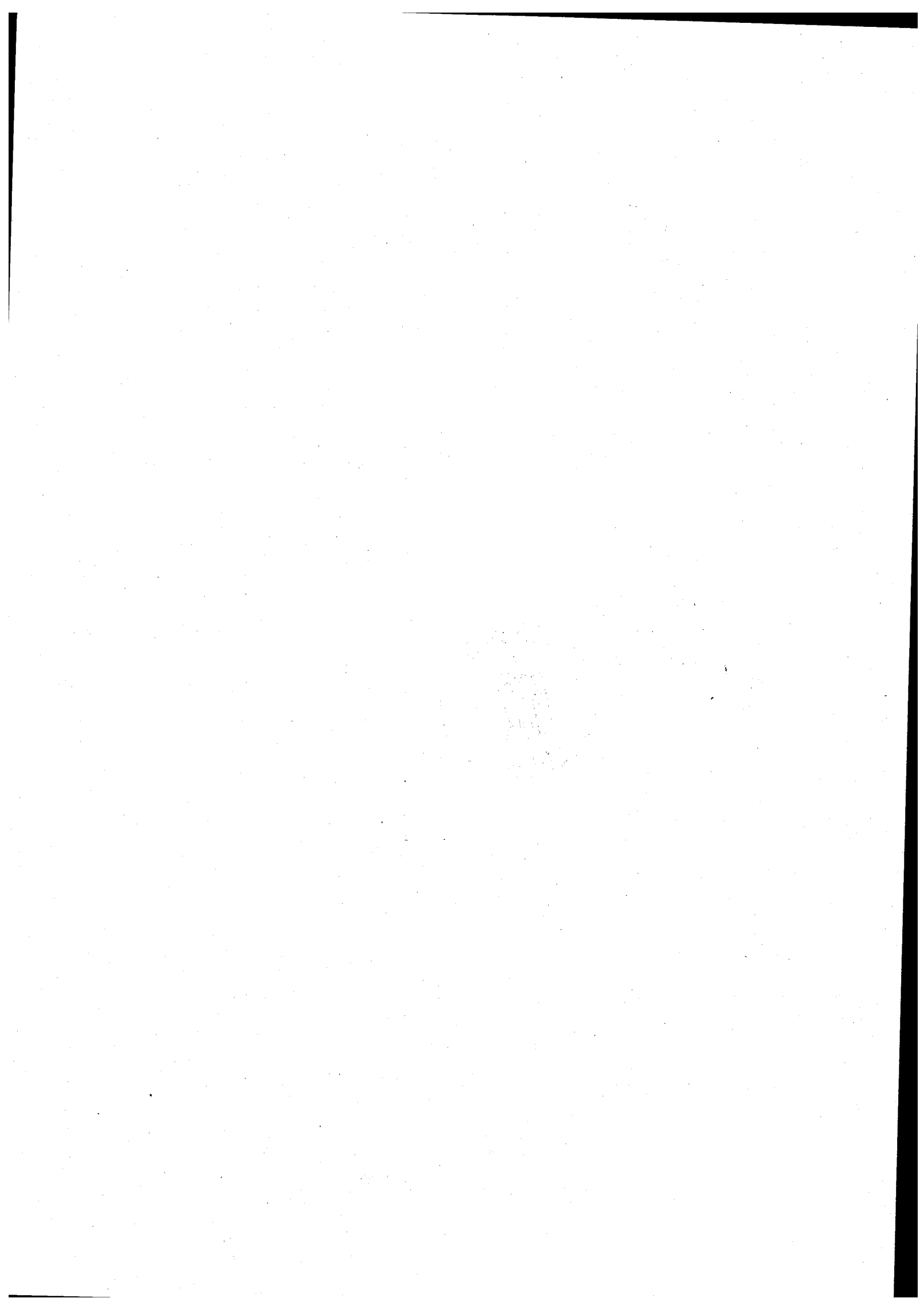
- k jejich řešení, odpovídá pak v této souvislosti za škodu, která v souvislosti s tím objednateli vznikne.
8. Nejpozději do 8 dnů před zahájením prací na staveništi doložit, že informoval koordinátora bezpečnosti a ochrany zdraví při práci o rizicích vznikajících při pracovních nebo technologických postupech, které zvolil (dle zákona č. 309/2006 Sb.).
 9. Poskytovat koordinátorovi bezpečnosti a ochrany zdraví při práci součinnost potřebnou pro plnění jeho úkolů po celou dobu svého zapojení do přípravy a realizace stavby, zejména mu včas předávat informace a podklady potřebné pro zhotovení plánu a jeho změny, brát v úvahu podněty a pokyny koordinátora, zúčastňovat se zpracování plánu, tento plán dodržovat, zúčastňovat se kontrolních dnů a postupovat podle dohodnutých opatření, a to v rozsahu, způsobem a ve lhůtách uvedených v plánu (dle zákona č. 309/2006 Sb.).
 10. Zhotovitel bere na vědomí, že smlouva bude uveřejněna v registru smluv zřízeném podle zákona č. 340/2015 Sb., o registru smluv, ve znění pozdějších předpisů. Smluvní strany prohlašují, že tato smlouva neobsahuje údaje, které tvoří předmět jeho obchodního tajemství podle § 504 zákona č. 89/2012 Sb., občanský zákoník, ve znění pozdějších předpisů.

XI. Odstoupení od smlouvy, odpovědnost za škodu

1. Objednatel je oprávněn odstoupit od smlouvy, pokud je z nečinnosti zhotovitele objektivně zřejmé, že dílo neprovede řádně a včas. Předtím, než od smlouvy odstoupí, vyrozumí písemně zhotovitele o tomto svém záměru a zároveň mu stanoví lhůtu pro zjednání nápravy. Pokud i v této lhůtě bude zhotovitel nečinný, je objednatel oprávněn bez dalšího od smlouvy odstoupit. Tím není dotčeno právo na náhradu vzniklé škody.
2. Zhotovitel odpovídá objednateli za škodu vzniklou v důsledku nedodržení ustanovení této smlouvy a právních předpisů České republiky při provádění díla.
3. Zhotovitel odpovídá za škody způsobené předáním neúplných podkladů o staveništi, stavbě či za škody vyplývající z vady nebo neúplnosti projektu tehdy, pokud je mohl na základě svých odborných znalostí při vynaložení potřebné péče zjistit a objednatele na ně upozornit.
4. Pokud činností zhotovitele dojde ke způsobení škody objednateli nebo třetím osobám z titulu opomenutí, nedbalosti nebo neplněním podmínek vyplývajících ze zákona, technických nebo jiných norem nebo vyplývajících z této smlouvy, včetně opožděného plnění, je zhotovitel povinen bez zbytečného odkladu tuto škodu odstranit a není-li to možné, tak finančně uhradit. Veškeré náklady s tím spojené nese zhotovitel. Zhotovitel je povinen počínat si tak, aby škodám, pokud možno, předcházel. Je-li již z povahy prováděného díla zřejmé, že ke škodám na vlastnictví nebo k poškození zájmů může dojít, je zhotovitel povinen s dotčenými osobami předem projednat přiměřenou náhradu. Zproštění odpovědnosti za škodu je možné pouze průkazem, že ke škodě nedošlo.
5. Zhotovitel odpovídá i za škodu způsobenou činností těch, kteří pro něj dílo provádějí.
6. Zhotovitel odpovídá za škodu způsobenou okolnostmi, které mají původ v povaze strojů, přístrojů nebo jiných věcí, které zhotovitel použil nebo hodlal použít při provádění díla.

XII. Smluvní pokuty

1. Jestliže zhotovitel nezahájí nebo řádně nedokončí dílo v rozsahu dle čl. II. odst. 1. smlouvy ve sjednané době, pak zhotovitel zaplatí objednateli za každý i započatý kalendářní den prodlení s předáním díla objednateli smluvní pokutu ve výši 15. 000,-- Kč. Tato platba nezabývá zhotovitele jeho povinností práce dokončit, ani jiných povinností vyplývajících ze smlouvy.
2. Z důvodu nedodržení termínu na odstranění vad a nedodělků nebo stanoveného termínu nástupu na odstranění vad v záruční době je zhotovitel povinen objednateli uhradit smluvní pokutu 15. 000,-Kč za každý den prodlení.
3. Úhradou smluvní pokuty nebo uplatněním srážek dle předchozích ustanovení není dotčeno právo na náhradu škody, která objednateli vznikne včasným a řádným nedodáním díla.
4. Z důvodu nedodržení termínu předání díla jako celku, tzn. dodání veškerých chybějících podkladů a dokladů nutných pro řádné provedení závěrečné kontrolní prohlídky a úspěšné dokončení a finanční vypořádání stavby jako celku, je zhotovitel povinen zadavateli uhradit smluvní pokutu 5. 000,- Kč (bez DPH) za každý kalendářní den prodlení.
5. Smluvní pokuta se nezaplatí, pokud se zhotovitel dostane do prodlení z důvodů na straně objednatele.
6. V případě, že zhotovitel nepředloží koncept konečného daňového dokladu ve stanovené lhůtě (max. do 30 dnů od převzetí celého díla), zaplatí smluvní pokutu ve výši 0, 05 % z ceny díla.
7. V případě prodlení objednatele s úhradou faktury je objednatel povinen zaplatit zhotoviteli smluvní pokutu ve výši 0,05 % z ceny díla za každý i započatý den prodlení.
8. Každou smluvní pokutu je zhotovitel povinen poskytnout ve formě slevy z faktury.



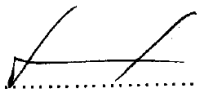
XIII. Všeobecná ustanovení

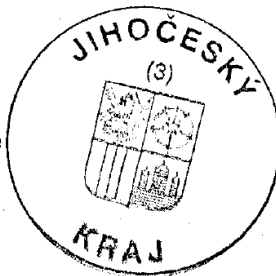
1. Dojde-li ke zmaření díla náhodou před dobou jeho splnění, ztratí zhotovitel nárok na odměnu. Zhotovitel je povinen před zahájením prací pojistit předmět díla a uzavřít pojištění o odpovědnosti za škodu způsobenou třetím osobám.
2. Projektovou dokumentaci poskytnutou objednatelem zhotoviteli a realizační dokumentaci stavby, jakož i další dokumentaci a doklady spojené s realizací stavby může zhotovitel použít pouze pro provádění stavby a související správní řízení se stavbou a nesmí je poskytovat třetím osobám, ledaže k tomu dá zhotovitel výslovný písemný souhlas nebo tak stanoví zákon.
3. Ustanovení této smlouvy je možné měnit pouze písemnou formou za předpokladu odsouhlasení oběma stranami formou číslovaných dodatků.
4. Tato smlouva nabývá platnosti dnem podpisu oprávněnými zástupci smluvních stran a účinnosti dnem zveřejnění v registru smluv.
5. Tato smlouva se vyhotovuje v 4 výtiscích, z nichž 2 obdrží objednatel a 2 zhotovitel.
6. Smlouva obsahuje 9 stran textu.

- 6 -05- 2020
V Českých Budějovicích dne

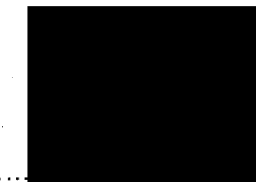
V Českých Budějovicích dne2.8.-04-2020

za objednatele:



Mgr. Ivana Stráská
hejtmarka Jihočeského kraje



za zhotovitele:



Jan Michálec
technický vedoucí oblasti
na základě plné moci


Václav Beran
vedoucí OTÚ oblasti
na základě plné moci

STRABAG

STRABAG a.s.
Kadirkova 982/1, 158 00 Praha 5
IČ: 60838744
(323)

přezkoumal: 

Aspe

Soupis objektů s DPH

Stavba: M46 - Silnice III/15529, České Budějovice, ulice Plavská a L.M.Pařízka - 1. etapa

Varianta: ZR - Základní řešení

Odbýtová cena:
27 051 712,34
OC+DPH: 32 732 644,53

Sazba 1 0
Sazba 2 15
Sazba 3 21

Objekt	Popis	OC	DPH	OC+DPH
SO 001	Smluvní požadavky	526 096,00	110 480,16	636 576,16
SO 002	Požadavky objednatele	1 309 913,69	275 081,88	1 584 995,57
SO 104	Rekonstrukce silnice III/15509 - intravilán	5 316 642,34	1 116 494,89	6 433 137,23
SO 105	Autobusové záhlavy zastávky Vítězslava Nováka	580 665,94	121 939,85	702 605,79
SO 106	Rekonstrukce silnice III/15529 - extravilán	14 549 586,55	3 055 413,18	17 604 999,73
SO 132	MK V. Nováka	118 260,47	24 834,70	143 095,17
SO 162	Siezdy Biskupství	399 081,07	83 807,02	482 888,09
SO 197.1	Trvalé dopravní značení	405 582,42	85 174,41	490 756,83
SO 198	DIO - úprava MK Mezi Tratěmi	177 151,82	37 201,88	214 353,70
SO 199.1	Etapa 0	21 526,32	4 520,53	26 046,85
SO 199.2	Etapa 1	357 840,65	75 146,54	432 987,19
SO 301	Odvodnění komunikace	719 995,26	151 199,00	871 194,26
SO 302	Připojky a uliční vpustě	437 451,28	91 864,76	529 316,04
SO 304	Úprava silničních propustků	1 214 709,91	255 089,08	1 469 798,99
SO 801	Sadové úpravy intravilán	6 762,40	1 420,10	8 182,50
SO 802	Sadové úpravy extravilán	910 496,22	191 204,21	1 101 700,43

V Českých Budějovicích dne
za objednatele

Mgr. Ivana Stráská
hejtmanka Jihočeského kraje

V Českých Budějovicích dne
za zhotovitele

Jan Michalec
technický vedoucí oblasti
na základě plné moci

28-04-2020

Václav Beran
vedoucí OTU oblasti
na základě plné moci

STRABAG

STRABAG a.s.
Kacírskova 982/4, 158 00 Praha 5
IČ: 60838744
(323)

Aspe

Příloha k formuláři pro ocenění nabídky

Stavba M46 Silnice III/15529, České Budějovice, ulice Plavská a L.M.Pařízka -1. etapa
 číslo a název SO M46 Silnice III/15529, České Budějovice, ulice Plavská a L.M.Pařízka - 1. etapa
 číslo a název rozpočtu: SO 001 Smluvní požadavky

Poř. č.pol.	Kód položky	Varianta položky	Název položky	jednotka	Počet jednotek	CENA	
						jednotková	celkem
1	2	3	4	5	6	7	8
Smluvní požadavky							
1 014102	1		POPLATKY ZA SKLÁDKU	T	17 054,262	17,40	296 744,16
kamenivo, nestmelené vrstvy							
SO 104 (1207+6)*1,8=2 183,400 [A]							
SO105 99*1,8=178,200 [B]							
SO106 7822*1,8=14 079,600 [C]							
SO132 54,45*1,8=98,010 [D]							
SO301 113,75*1,8=204,750 [E]							
SO302 56,22*1,8=101,196 [F]							
SO304 116,17*1,8=209,106 [G]							
Celkem: A+B+C+D+E+F+G=17 054,262 [H]							
2 014102	2		POPLATKY ZA SKLÁDKU	T	66,264	92,78	6 147,97
beton							
SO 104 (15*0,25*0,15)*2,2=1,238 [G]							
((12*3,14*0,2*0,2)-(12*3,14*0,12*0,12))*2,2=2,122 [H]							
SO105 1*2,2=2,200 [I]							
SO198 5,5*2,2=12,100 [J]							
SO301 4*1*2,2=8,800 [K]							
SO304 14,4*2,2=31,680 [L]							
((35*3,14*0,25*0,25)-(35*3,14*0,17*0,17))*2,2=8,124 [M]							
Celkem: G+H+I+J+K+L+M=66,264 [N]							
3 014102	3		POPLATKY ZA SKLÁDKU	T	0,720	17,40	12,53

4 0 14 132	1	živice SO 198 0,3*2,4=0,720 [A] POPLATKY ZA SKLÁDKU TYP S-NO (NEBEZPEČNÝ ODPAD) na skládku (nebezpečný odpad) dle vyhl. 294/2005 Sb., kategorizace odpadů dle vyhlášky 130/2019 Sb. -kvanitativní třída ZAS-T3, příp. ZAS-T4 - do 50 mg - benzo (a) pyrenu - celkové množství polyaromatických uhlovodíků (PAU) bude fakturováno dle skutečnosti SO104 272,25*1,8*0,67=328,334 [A] SO 106 796,95*1,8*0,67=961,122 [B] Celkem: A+B=1 289,456 [C]	T	1 289,456	115,97	149 538,21
5 0 14 132	2	POPLATKY ZA SKLÁDKU TYP S-NO (NEBEZPEČNÝ ODPAD) na skládku (nebezpečný odpad) dle vyhl. 294/2005 Sb., kategorizace odpadů dle vyhlášky 130/2019 Sb. -kvanitativní třída ZAS-T4 nad 50 mg - benzo (a) pyrenu - celkové množství polyaromatických uhlovodíků (PAU) bude fakturováno dle skutečnosti SO104 272,25*1,8*0,33=161,717 [A] SO 106 796,95*1,8*0,33=473,388 [B] Celkem: A+B=635,105 [C]	T	635,105	115,97	73 653,13
01		Smluvní požadavky				526 096,00
		Celkem				526 096,00

Ostatní ve výkazu nespecifikované práce

Vícepráce						0,00
Vícepráce celkem						0,00
Méněpráce						0,00
Méněpráce celkem						0,00
Celkem						526 096,00

Aspe

Příloha k formuláři pro ocenění nabídky

Stavba
číslo a název SO
číslo a název rozpočtu:

M46
M46
SO 002

Silnice III/15529, České Budějovice, ulice Playská a L.M.Pařízka - 1. etapa
Silnice III/15529, České Budějovice, ulice Playská a L.M.Pařízka - 1. etapa
Požadavky objednatele

Poř. č. pol.	Kód položky	Varianta položky	Název položky	jednotka	Počet jednotek	CENA	
						jednotková	celkem
1	2	3	4	5	6	7	8
Požadavky objednatele							
	02			KČ	1,000	92 778,49	92 778,49
1	02610		ZKOUŠENÍ KONSTRUKCI A PRACÍ ZKUSEBNOU ZHOTOVITELE	KČ	1,000	92 778,49	92 778,49
2	02620		ZKOUŠENÍ KONSTRUKCI A PRACÍ NEZÁVISLOU ZKUSEBNOU	KS	40,000	2 899,33	115 973,20
"průkazní a kontrolní zkoušky dle příslušných kapitol TKP a ZTKP akreditovanou nezávislou zkušebnou odsouhlasenou objednatelem. Bude čerpáno se souhlasem investora. "" Zadavatel si vyhrazuje právo upřesnění či doplnění požadavku rozsahu zkoušek nezávislou laboratoří dle potřeb autorského a technického dozoru v průběhu stavby."							
3	02720		POMOC PRÁCE ZRÍZ NEBO ZAJIŠTĚ REGULACI A OCHRANU DOPRAVY	KČ	1,000	34 791,93	34 791,93
4	02730		POMOC PRÁCE ZRÍZ NEBO ZAJIŠTĚ OCHRANU INŽENÝRSKÝCH SÍTÍ	KČ	1,000	11 597,31	11 597,31
"zajištění vyřízení veškerých stávajících inženýrských sítí (včetně úhrady za vyřízení), odpovědnost za jejich neporušení během výstavby a zpětné předání pro všechny SO jejich správcům, případná ochrana"							
5	02780		POMOC PRÁCE ZRÍZ NEBO ZAJIŠTĚ ZEMNÍKY A SKLÁDKY	KČ	1,000	11 597,31	11 597,31
poplatky za případnou mezideponii							
6	02821		PRŮZKUMNÉ PRÁCE ARCHEOLOGICKÉ NA POVRCHU	KČ	1,000	3 479,19	3 479,19
7	02841		PRŮZKUMNÉ PRÁCE ŽIVOTNÍHO PROSTŘEDÍ NA POVRCHU	KČ	1,000	57 986,56	57 986,56
měření hluku před a po realizaci stavby							
8	02851	1	PRŮZKUMNÉ PRÁCE DIAGNOSTIKY KONSTRUKCI NA POVRCHU	KS	1,000	5 798,66	5 798,66
videozáznam a pasportizace přístupových tras na stavbu před a po realizaci							
9	02851	2	PRŮZKUMNÉ PRÁCE DIAGNOSTIKY KONSTRUKCI NA POVRCHU	KČ	1,000	5 798,66	5 798,66
pasportizace obiljzdných tras							
10	02910		OSTATNÍ POŽADAVKY - ZEMĚMĚŘIČSKÁ MĚŘENÍ	KČ	1,000	104 375,80	104 375,80
"geodetické vyřízení prostoru staveniště v terénu před zahájením stavebních prací (vyřízení hranic trvalého i dočasného záboru), včetně soustavného vytyčování zřetelného označení obvodu staveniště"							
11	02911	1	OSTATNÍ POŽADAVKY - GEODETICKÉ ZAMĚŘENÍ	KS	1,000	69 583,87	69 583,87
geodetické zaměření skutečného stavu							
12	02911	2	OSTATNÍ POŽADAVKY - GEODETICKÉ ZAMĚŘENÍ	KS	1,000	23 194,62	23 194,62
Vypracování geometrického plánu							
13	02911	3	OSTATNÍ POŽADAVKY - GEODETICKÉ ZAMĚŘENÍ	KS	1,000	46 389,24	46 389,24
Průběžné geodetické práce							
14	02943		OSTATNÍ POŽADAVKY - VYPRACOVÁNÍ RDS	KUS	1,000	34 791,93	34 791,93
15	02944		OSTATNÍ POŽADAVKY - DOKUMENTACE SKUTEČNÉHO PŘEVEDENÍ V DIGIT FORMĚ	KČ	1,000	46 389,24	46 389,24
dokumentace skutečného provedení v listinné i digitální formě							
16	029611	1	OSTATNÍ POŽADAVKY - ODBORNÝ DOZOR	KČ	1,000	11 597,31	11 597,31

17 029611	2	OSTATNÍ POŽADAVKY - ODBORNÝ DOZOR	KČ	1,000	11 597,31	11 597,31
"odborný ekologický dozor bude čerpáno se souhlasem investora"						
18 02971	1	OSTAT POŽADAVKY - GEOTECHNICKÝ MONITORING NA POVRCHU	DEN	120,000	226,15	27 138,00
"zajištění geologa, geotechnika bude čerpáno se souhlasem investora"						
19 02971	2	OSTAT POŽADAVKY - GEOTECHNICKÝ MONITORING NA POVRCHU	DEN	50,000	1 352,25	67 612,50
"Pomocné práce pro regulaci dopravy - náklady DPmČB a.s. na výluky z městské hromadné dopravy - bude fakturována přesná částka, která bude proplacena DPmČB a.s. v pracovní dny ve dnech školního vyučování (195Kč za 1 den)"						
"Pomocné práce pro regulaci dopravy - náklady DPmČB a.s. na výluky z městské hromadné dopravy - bude fakturována přesná částka, která bude proplacena DPmČB a.s. v pracovní dny ve dnech školních prázdnin a svátků (1166 Kč za 1 den)"						
Požadavky objednatel						

02

20 03100	03	ZARÍZENÍ STAVENIŠTĚ - ZRÍZENÍ, PROVOZ, DEMONTÁŽ	KČ	1,000	57 986,56	57 986,56
Staveništní náklady zhotovitele						
21 03710		POMOC PRÁCE ZAJIŠTĚ NEBO ZRÍZ OBJÍZDKY A PŘÍSTUP CESTY	M2	800,000	586,82	469 456,00
náklady na zřízení a odklizení zařízení staveniště						

"oprava objízdné trasy

bude fakturováno dle skutečnosti

bude čerpáno se souhlasem investora

předpokládané úpravy :

ACO 11+ 40 mm

spoj. postřik 0,3 kg/m2

ACL 16+ 60 mm

spoj. postřik 0,3 kg/m2

frézování v tl. 100 mm

zalití spáry

03

Staveništní náklady zhotovitele

Celkem

Ostatní ve výkazu nespecifikované práce

Vícepráce

Vícepráce celkem

Méněpráce

Méněpráce celkem

Celkem

Celkem

Aspe

Příloha k formuláři pro ocenění nabídky

Stavba
číslo a název SO
číslo a název rozpočtu:

M46
M46
SO 104

Silnice III/15529, České Budějovice, ulice Plavská a L.M.Pařízka - 1. etapa
Silnice III/15529, České Budějovice, ulice Plavská a L.M.Pařízka - 1. etapa
Rekonstrukce silnice III/15509 - intravilán

Poř. č. pol.	Kód položky	Varianta položky	Název položky	jednotka	Počet jednotek	CENA	
						jednotková	celkem
1	2	3	4	5	6	7	8
1	113132	1	Zemní práce ODSTRANĚNÍ KRYTU ZPEVNĚNÝCH PLOCH S ASFALT POJIVEM, ODVOZ DO 2KM v tl 16cm 1650*1,05*0,16=277,200 [A] ODSTRANĚNÍ ZPEVNĚNÝCH PLOCH, PŘÍKOPŮ A RIGOLŮ Z LOMOVÉHO KAMENE, ODVOZ DO 16KM 20*0,3=6,000 [A] ODSTRANĚNÍ PODKLADŮ ZPEVNĚNÝCH PLOCH Z KAMENIVA NESTMEL, ODVOZ DO 20KM 0,21*(1650*1,05)=363,825 [A] ODSTRANĚNÍ PODKLADŮ ZPEVNĚNÝCH PLOCH Z KAMENIVA NESTMEL, ODVOZ DO 20KM na skládku (nebezpečný odpad) (1650*1,1)*0,15=272,250 [A] bude fakturováno dle skutečnosti ODSTRANĚNÍ PODKLADŮ ZPEVNĚNÝCH PLOCH Z KAMENIVA NESTMELÉHO - DOPRAVA příplatek za další 20 km na skládku (nebezpečný odpad) 20*272,25*1,8=9 801,000 [A] bude fakturováno dle skutečnosti ODSTRANĚNÍ CHODNIKOVÝCH A SILNIČNÍCH OBRUBNÍKŮ BETONOVÝCH, ODVOZ DO 5KM ODSTRANĚNÍ CHODNIKOVÝCH A SILNIČNÍCH OBRUBNÍKŮ BETONOVÝCH - DOPRAVA za dalších 10 km 10*15*0,25*0,15*2,2=12,375 [A] FRÉZOVÁNÍ ZPEVNĚNÝCH PLOCH ASFALTOVÝCH odkoupí zhotovitel stavby 1650*0,08=132,000 [A] 1650*0,04=66,000 [B] Celkem: A+B=198,000 [C] SEJMUTÍ ORNICE NEBO LESNÍ PŮDY S ODVOZEM DO 2KM 1170*0,35=409,500 [A] ODKOP PRO SPOD STAVBU SILNIC A ŽELEZNIC TR. I, ODVOZ DO 2KM	M3	277,200	261,80	72 570,96
2	113297		ODSTRANĚNÍ ZPEVNĚNÝCH PLOCH, PŘÍKOPŮ A RIGOLŮ Z LOMOVÉHO KAMENE, ODVOZ DO 16KM dlažba u propustku 20*0,3=6,000 [A] ODSTRANĚNÍ PODKLADŮ ZPEVNĚNÝCH PLOCH Z KAMENIVA NESTMEL, ODVOZ DO 20KM 0,21*(1650*1,05)=363,825 [A] ODSTRANĚNÍ PODKLADŮ ZPEVNĚNÝCH PLOCH Z KAMENIVA NESTMEL, ODVOZ DO 20KM na skládku (nebezpečný odpad) (1650*1,1)*0,15=272,250 [A] bude fakturováno dle skutečnosti ODSTRANĚNÍ PODKLADŮ ZPEVNĚNÝCH PLOCH Z KAMENIVA NESTMELÉHO - DOPRAVA příplatek za další 20 km na skládku (nebezpečný odpad) 20*272,25*1,8=9 801,000 [A] bude fakturováno dle skutečnosti ODSTRANĚNÍ CHODNIKOVÝCH A SILNIČNÍCH OBRUBNÍKŮ BETONOVÝCH, ODVOZ DO 5KM ODSTRANĚNÍ CHODNIKOVÝCH A SILNIČNÍCH OBRUBNÍKŮ BETONOVÝCH - DOPRAVA za dalších 10 km 10*15*0,25*0,15*2,2=12,375 [A] FRÉZOVÁNÍ ZPEVNĚNÝCH PLOCH ASFALTOVÝCH odkoupí zhotovitel stavby 1650*0,08=132,000 [A] 1650*0,04=66,000 [B] Celkem: A+B=198,000 [C] SEJMUTÍ ORNICE NEBO LESNÍ PŮDY S ODVOZEM DO 2KM 1170*0,35=409,500 [A] ODKOP PRO SPOD STAVBU SILNIC A ŽELEZNIC TR. I, ODVOZ DO 2KM	M3	6,000	449,46	2 696,76
3	113322		ODSTRANĚNÍ PODKLADŮ ZPEVNĚNÝCH PLOCH Z KAMENIVA NESTMEL, ODVOZ DO 20KM 0,21*(1650*1,05)=363,825 [A] ODSTRANĚNÍ PODKLADŮ ZPEVNĚNÝCH PLOCH Z KAMENIVA NESTMEL, ODVOZ DO 20KM na skládku (nebezpečný odpad) (1650*1,1)*0,15=272,250 [A] bude fakturováno dle skutečnosti ODSTRANĚNÍ PODKLADŮ ZPEVNĚNÝCH PLOCH Z KAMENIVA NESTMELÉHO - DOPRAVA příplatek za další 20 km na skládku (nebezpečný odpad) 20*272,25*1,8=9 801,000 [A] bude fakturováno dle skutečnosti ODSTRANĚNÍ CHODNIKOVÝCH A SILNIČNÍCH OBRUBNÍKŮ BETONOVÝCH, ODVOZ DO 5KM ODSTRANĚNÍ CHODNIKOVÝCH A SILNIČNÍCH OBRUBNÍKŮ BETONOVÝCH - DOPRAVA za dalších 10 km 10*15*0,25*0,15*2,2=12,375 [A] FRÉZOVÁNÍ ZPEVNĚNÝCH PLOCH ASFALTOVÝCH odkoupí zhotovitel stavby 1650*0,08=132,000 [A] 1650*0,04=66,000 [B] Celkem: A+B=198,000 [C] SEJMUTÍ ORNICE NEBO LESNÍ PŮDY S ODVOZEM DO 2KM 1170*0,35=409,500 [A] ODKOP PRO SPOD STAVBU SILNIC A ŽELEZNIC TR. I, ODVOZ DO 2KM	M3	363,825	261,80	95 249,39
4	113328		ODSTRANĚNÍ PODKLADŮ ZPEVNĚNÝCH PLOCH Z KAMENIVA NESTMEL, ODVOZ DO 20KM na skládku (nebezpečný odpad) (1650*1,1)*0,15=272,250 [A] bude fakturováno dle skutečnosti ODSTRANĚNÍ PODKLADŮ ZPEVNĚNÝCH PLOCH Z KAMENIVA NESTMELÉHO - DOPRAVA příplatek za další 20 km na skládku (nebezpečný odpad) 20*272,25*1,8=9 801,000 [A] bude fakturováno dle skutečnosti ODSTRANĚNÍ CHODNIKOVÝCH A SILNIČNÍCH OBRUBNÍKŮ BETONOVÝCH, ODVOZ DO 5KM ODSTRANĚNÍ CHODNIKOVÝCH A SILNIČNÍCH OBRUBNÍKŮ BETONOVÝCH - DOPRAVA za dalších 10 km 10*15*0,25*0,15*2,2=12,375 [A] FRÉZOVÁNÍ ZPEVNĚNÝCH PLOCH ASFALTOVÝCH odkoupí zhotovitel stavby 1650*0,08=132,000 [A] 1650*0,04=66,000 [B] Celkem: A+B=198,000 [C] SEJMUTÍ ORNICE NEBO LESNÍ PŮDY S ODVOZEM DO 2KM 1170*0,35=409,500 [A] ODKOP PRO SPOD STAVBU SILNIC A ŽELEZNIC TR. I, ODVOZ DO 2KM	M3	272,250	308,19	83 904,73
5	11332B		ODSTRANĚNÍ PODKLADŮ ZPEVNĚNÝCH PLOCH Z KAMENIVA NESTMELÉHO - DOPRAVA příplatek za další 20 km na skládku (nebezpečný odpad) 20*272,25*1,8=9 801,000 [A] bude fakturováno dle skutečnosti ODSTRANĚNÍ CHODNIKOVÝCH A SILNIČNÍCH OBRUBNÍKŮ BETONOVÝCH, ODVOZ DO 5KM ODSTRANĚNÍ CHODNIKOVÝCH A SILNIČNÍCH OBRUBNÍKŮ BETONOVÝCH - DOPRAVA za dalších 10 km 10*15*0,25*0,15*2,2=12,375 [A] FRÉZOVÁNÍ ZPEVNĚNÝCH PLOCH ASFALTOVÝCH odkoupí zhotovitel stavby 1650*0,08=132,000 [A] 1650*0,04=66,000 [B] Celkem: A+B=198,000 [C] SEJMUTÍ ORNICE NEBO LESNÍ PŮDY S ODVOZEM DO 2KM 1170*0,35=409,500 [A] ODKOP PRO SPOD STAVBU SILNIC A ŽELEZNIC TR. I, ODVOZ DO 2KM	tkm	9 801,000	1,93	18 915,93
6	113524		ODSTRANĚNÍ CHODNIKOVÝCH A SILNIČNÍCH OBRUBNÍKŮ BETONOVÝCH, ODVOZ DO 5KM ODSTRANĚNÍ CHODNIKOVÝCH A SILNIČNÍCH OBRUBNÍKŮ BETONOVÝCH - DOPRAVA za dalších 10 km 10*15*0,25*0,15*2,2=12,375 [A] FRÉZOVÁNÍ ZPEVNĚNÝCH PLOCH ASFALTOVÝCH odkoupí zhotovitel stavby 1650*0,08=132,000 [A] 1650*0,04=66,000 [B] Celkem: A+B=198,000 [C] SEJMUTÍ ORNICE NEBO LESNÍ PŮDY S ODVOZEM DO 2KM 1170*0,35=409,500 [A] ODKOP PRO SPOD STAVBU SILNIC A ŽELEZNIC TR. I, ODVOZ DO 2KM	M	15,000	451,06	6 765,90
7	11352B		ODSTRANĚNÍ CHODNIKOVÝCH A SILNIČNÍCH OBRUBNÍKŮ BETONOVÝCH, ODVOZ DO 5KM ODSTRANĚNÍ CHODNIKOVÝCH A SILNIČNÍCH OBRUBNÍKŮ BETONOVÝCH - DOPRAVA za dalších 10 km 10*15*0,25*0,15*2,2=12,375 [A] FRÉZOVÁNÍ ZPEVNĚNÝCH PLOCH ASFALTOVÝCH odkoupí zhotovitel stavby 1650*0,08=132,000 [A] 1650*0,04=66,000 [B] Celkem: A+B=198,000 [C] SEJMUTÍ ORNICE NEBO LESNÍ PŮDY S ODVOZEM DO 2KM 1170*0,35=409,500 [A] ODKOP PRO SPOD STAVBU SILNIC A ŽELEZNIC TR. I, ODVOZ DO 2KM	tkm	12,375	57,99	717,63
8	11372		ODSTRANĚNÍ CHODNIKOVÝCH A SILNIČNÍCH OBRUBNÍKŮ BETONOVÝCH, ODVOZ DO 5KM ODSTRANĚNÍ CHODNIKOVÝCH A SILNIČNÍCH OBRUBNÍKŮ BETONOVÝCH - DOPRAVA za dalších 10 km 10*15*0,25*0,15*2,2=12,375 [A] FRÉZOVÁNÍ ZPEVNĚNÝCH PLOCH ASFALTOVÝCH odkoupí zhotovitel stavby 1650*0,08=132,000 [A] 1650*0,04=66,000 [B] Celkem: A+B=198,000 [C] SEJMUTÍ ORNICE NEBO LESNÍ PŮDY S ODVOZEM DO 2KM 1170*0,35=409,500 [A] ODKOP PRO SPOD STAVBU SILNIC A ŽELEZNIC TR. I, ODVOZ DO 2KM	M3	198,000	454,24	89 939,52
9	121102		ODSTRANĚNÍ CHODNIKOVÝCH A SILNIČNÍCH OBRUBNÍKŮ BETONOVÝCH, ODVOZ DO 5KM ODSTRANĚNÍ CHODNIKOVÝCH A SILNIČNÍCH OBRUBNÍKŮ BETONOVÝCH - DOPRAVA za dalších 10 km 10*15*0,25*0,15*2,2=12,375 [A] FRÉZOVÁNÍ ZPEVNĚNÝCH PLOCH ASFALTOVÝCH odkoupí zhotovitel stavby 1650*0,08=132,000 [A] 1650*0,04=66,000 [B] Celkem: A+B=198,000 [C] SEJMUTÍ ORNICE NEBO LESNÍ PŮDY S ODVOZEM DO 2KM 1170*0,35=409,500 [A] ODKOP PRO SPOD STAVBU SILNIC A ŽELEZNIC TR. I, ODVOZ DO 2KM	M3	409,500	86,07	35 245,67
10	123732		ODSTRANĚNÍ CHODNIKOVÝCH A SILNIČNÍCH OBRUBNÍKŮ BETONOVÝCH, ODVOZ DO 5KM ODSTRANĚNÍ CHODNIKOVÝCH A SILNIČNÍCH OBRUBNÍKŮ BETONOVÝCH - DOPRAVA za dalších 10 km 10*15*0,25*0,15*2,2=12,375 [A] FRÉZOVÁNÍ ZPEVNĚNÝCH PLOCH ASFALTOVÝCH odkoupí zhotovitel stavby 1650*0,08=132,000 [A] 1650*0,04=66,000 [B] Celkem: A+B=198,000 [C] SEJMUTÍ ORNICE NEBO LESNÍ PŮDY S ODVOZEM DO 2KM 1170*0,35=409,500 [A] ODKOP PRO SPOD STAVBU SILNIC A ŽELEZNIC TR. I, ODVOZ DO 2KM	M3	622,000	285,00	177 270,00

na mezideponii
622=622,000 [A]

11 123737	ODKOP PRO SPOD STAVBU SILNIC A ŽELEZNIC TR. I, ODVOZ DO 16KM	M3	1 207,000	213,93	258 213,51
12 125732	VYKOPÁVKY ZE ZEMNÍKŮ A SKLÁDEK TR. I, ODVOZ DO 2KM	M3	1 672,525	62,21	104 047,78

z mezideponie do násypů

$0,21 * (1650 * 1,05) + (1650 * 1,05) * 0,16 = 641,025$ [A]

622=622,000 [B]

ornice

409,50=409,500 [D]

Celkem: A+B+D=1 672,525 [E]

13 1289	R PŘEDRCENÍ ASFALTOVÝCH SMĚSÍ	M3	277,200	86,98	24 110,86
14 17110	ULOŽENÍ SYPANINY DO NÁSPŮ SE ZHUTNĚNÍM	M3	1 263,025	18,58	23 467,00

641,025=641,025 [A]

622=622,000 [B]

Celkem: A+B=1 263,025 [C]

15 17120	ULOŽENÍ SYPANINY DO NÁSPŮ A NA SKLÁDKY BEZ ZHUTNĚNÍ	M3	409,500	9,29	3 804,26
----------	---	----	---------	------	----------

mezideponie

ornice

409,50=409,500 [A]

16 17180	ULOŽENÍ SYPANINY DO NÁSPŮ Z NAKUPOVANÝCH MATERIÁLŮ	M3	1 238,875	531,33	658 251,45
----------	--	----	-----------	--------	------------

Sanace podloží tl. 0,5m

$(2085 * 1,15 + 80) * 0,5 = 1 238,875$ [A]

ÚPRAVA PLÁNĚ SE ZHUTNĚNÍM V HORNĚ TR. I

paraplán

$2085 * 1,15 + 80 = 2 477,750$ [A]

plán

$2085 * 1,15 + 80 = 2 477,750$ [B]

Celkem: A+B=4 955,500 [C]

18 18230	ROZPROSTŘENÍ ORNICE V ROVINĚ	M3	409,500	42,80	17 526,60
----------	------------------------------	----	---------	-------	-----------

$1170 * 0,35 = 409,500$ [A]

ZALOŽENÍ TRÁVNÍKU HYDROOSEVEM NA ORNICI

MULČOVÁNÍ

mulčovací kůra tl. 15cm

VYSAZOVÁNÍ KERŮ LISTNATÝCH S BALEM VČETNĚ VÝKOPU JAMKY

keře velikosti 20-25cm - Spiraea japonica 'Golden Princess'

Zemní práce

1

2 Základy

22 21197	OPLÁŠTĚNÍ ODVODNOVACÍCH ZEBER Z GEOTEXTILIE	M2	1 188,000	20,66	24 544,08
23 212635	TRATIVODY KOMPL. Z TRUB Z PLAST. HM DN DO 150MM, RÝHA TR. I	M	594,000	125,97	74 826,18
24 21361	DRENAŽNÍ VRSTVY Z GEOTEXTILIE	M2	3 716,625	38,27	142 235,24

Geotextilie s min. pevností v tahu 50 KN/m
(2085*1,15+80)*1,5=3 716,625 [A]

25 21361	R	DRENAŽNÍ VRSTVY Z GEOTEXTILIE netkaná geotextilie (folie)	M2	68,000	39,66	2 696,88
26 21461		SEPARAČNÍ GEOTEXTILIE separační geotextilie v ostrůvku 68*1,2=81,600 [A]	M2	81,600	25,28	2 062,85

246 365,23

2

Základy

27 56332	5	Komunikace VOZOVKOVÉ VRSTVY ZE ŠTĚRKODRTI TL. DO 100MM SD A 100mm 180*1,2=216,000 [A]	M2	216,000	107,03	23 118,48
28 56333		VOZOVKOVÉ VRSTVY ZE ŠTĚRKODRTI TL. DO 150MM SD A 150mm 2085*1,15+80+48*2=2 573,750 [A]	M2	2 573,750	98,72	254 080,60

29 56363		VOZOVKOVÉ VRSTVY Z RECYKLOVANÉHO MATERIÁLU TL DO 150MM Asfaltový recyklát tl. 15cm	M2	180,000	88,68	15 962,40
30 567554		VRST PRO OBNOVU A OPR RECYK ZA STUD CEM A ASF EM TL DO 250MM Recyklače za studena, asfalt + cement 250mm	M2	2 189,250	226,05	494 879,96
31 572113		2085*1,05=2 189,250 [A] INFILTRAČNÍ POSTŘIK Z EMULZE DO 0,5KG/M2	M2	2 085,000	12,44	25 937,40
32 572214		PI C 0,5 kg/m2 SPOJOVACÍ POSTŘIK Z MODIFIK EMULZE DO 0,5KG/M2	M2	4 266,000	14,93	63 691,38

33 574D56		Spojovací postřik PS CP 0,4 kg/m2 2085*2+48*2=4 266,000 [A] ASFALTOVÝ BETON PRO LOŽNÍ VRSTVY MODIFIK.ACL 16+, 16S TL. 60MM	M2	2 133,000	246,17	525 080,61
34 574E68		ACL 16S PmB 25/55-65 2085+48=2 133,000 [A] ASFALTOVÝ BETON PRO PODKLADNÍ VRSTVY ACP 22+, 22S TL. 70MM	M2	2 133,000	217,32	463 543,56
35 574J42		ACP 22S 50/70 2085+48=2 133,000 [A] ASFALTOVÝ KOBEREC MASTIXOVÝ MODIFIK SMA 8+, 8S TL. 35MM	M2	2 133,000	183,23	390 829,59

5

Komunikace

36 89911N	8	Potrubi BETONOVÝ POKLOP NA MELIORAČNÍ ŠACHTU	KUS	1,000	7 273,12	7 273,12
37 89921	R	VÝŠKOVÁ ÚPRAVA POKLOPŮ výšková úprava meliorační šachty 1=1,000 [A] výšková úprava šachty kanalizace 1=1,000 [C] Celkem: A+C=2,000 [D]	KUS	2,000	2 002,10	4 004,20
38 89923		VÝŠKOVÁ ÚPRAVA KRYČÍCH HRNCŮ	KUS	1,000	2 002,10	2 002,10

39 89943	VÝŘEK, VYSEK, ÚTES NA POTRUBÍ DN DO 150MM	KUS	16,000	4 017,79	64 284,64
8	Zařízení tratiřvodu do vpusť Potrubí				

91	Doplňující konstrukce a práce				
40 915641	VODOR DOPRAV ZNAČ - KNOFLIKY SKLENĚNÉ OBRUBNIKOVÉ - DOD A POKLAD	KUS	50,000	452,60	22 630,00
41 917426	CHODNIKOVÉ OBRUBY Z KAMENNÝCH OBRUBNÍKŮ ŠÍŘ 250MM	M	542,000	1 443,50	782 377,00

Kamenný obrubník OP4 200/250mm
19+28+197+160+95=499,000 [A]
Kamenný obrubník OP3 250/200 seřiznutý
43=43,000 [B]
Celkem: A+B=542,000 [C]

91	Doplňující konstrukce a práce				80 207,00
----	-------------------------------	--	--	--	-----------

93	Různé dokončovací konstrukce a práce inženýrských staveb				
42 935812	ZLÁBY A RIGOLY DLÁŽDENÉ Z KOSTEK DROBNÝCH DO BETONU TL 100MM	M2	124,750	1 350,68	168 497,33
43 9363	R				
	Kamenná přídlažba - kamenné kostky 2x 10*10cm (19+28+197+160+95)*0,25=124,750 [A] DROBNÉ DOPLNK KONSTR BETON MONOLIT posun a ochrana pomníčku demontáž a následná montáž	KS	2,000	4 508,87	9 017,74

93	Různé dokončovací konstrukce a práce inženýrských staveb				
----	--	--	--	--	--

96	Bourání konstrukcí				
44 966346	BOURÁNÍ PROPUSTŮ Z TRUB DN DO 400MM	M	12,000	546,80	6 561,60

	C e l k e m				
--	--------------------	--	--	--	--

Ostatní ve výkazu nespecifikované práce

	V i c e p r á c e				
	Vícepráce celkem				
	Méněpráce				
	Méněpráce celkem				
	C e l k e m				
	Celkem				

Aspe

Příloha k formuláři pro ocenění nabídky

Silnice III/15529, České Budějovice, ulice Playvská a L.M.Pařízka - 1. etapa
 Silnice III/15529, České Budějovice, ulice Playvská a L.M.Pařízka - 1. etapa
 Autobusové zářívky zastávky Vítězslava Nováka

M46
 M46
 SO 105

Stavba
 číslo a název SO
 číslo a název rozpočtu:

Poř. č. pol.	Kód položky	Varianta položky	Název položky	jednotka	Počet jednotek	CENA	
						jednotková	celkem
1	2	3	4	5	6	7	8
	1		Zemní práce				
1	113132		ODSTRANĚNÍ KRYTŮ ZPEVNĚNÝCH PLOCH S ASFALT POJIVEM, ODVOZ DO 2KM	M3	21,000	261,80	5 497,80
			125*1,05*0,16=21,000 [A]				
2	113322		ODSTRANĚNÍ PODKL ZPEVNĚNÝCH PLOCH Z KAMENIVA NESTMEL, ODVOZ DO 2KM	M3	27,563	273,40	7 535,72
			0,21*(125*1,05)=27,563 [A]				
3	11372		FREZOVÁNÍ ZPEVNĚNÝCH PLOCH ASFALTOVÝCH	M3	10,000	454,24	4 542,40
			odkoupí zhotovitel stavby				
			125*0,08=10,000 [A]				
4	123737		ODKOP PRO SPOD STAVBU SILNIC A ŽELEZNIC TR. I., ODVOZ DO 16KM	M3	99,000	261,80	25 918,20
			na skládku				
			0,66*125*1,2=99,000 [A]				
5	125732		VYKOPÁVKY ZE ZEMNÍKŮ A SKLÁDEK TR. I., ODVOZ DO 2KM	M3	21,000	62,21	1 306,41
			z mezidponie do násypů				
			(125*1,05)*0,16=21,000 [A]				
6	17110		ULOŽENÍ SYPANINY DO NÁSPŮ SE ZHUTNĚNÍM	M3	21,000	18,58	390,18
			(125*1,05)*0,16=21,000 [A]				
7	17120		ULOŽENÍ SYPANINY DO NÁSPŮ A NA SKLÁDKY BEZ ZHUTNĚNÍ	M3	99,000	9,29	919,71
			99=99,000 [A]				
8	17180		ULOŽENÍ SYPANINY DO NÁSPŮ Z NAKUPOVANÝCH MATERIÁLŮ	M3	248,400	531,33	131 982,37
			Sanace podloží tl. 0,5m				
			(92+115)*1,2=248,400 [A]				
9	18110		UPRAVA PLANÉ SE ZHUTNĚNÍM V HORNINĚ TR. I	M2	496,800	5,18	2 573,42
			pláň				
			(92+115)*1,2=248,400 [A]				
			parapláň				
			(92+115)*1,2=248,400 [B]				
			Celkem: A+B=496,800 [C]				
			Zemní práce				
			Základy				
10	21361		DRENAŽNÍ VRSTVY Z GEOTEXTILIE	M2	517,500	38,27	19 804,73

180 866,71

1

2

Geotextilie s min. pevností v tahu 50 KN/m
 (92+115)*1,5=310,500 [A]
 Drenažní vrstva z geotextilie - geotextilie o plošné hmotnosti 500g/m²
 92+115=207,000 [B]
 Celkem: A+B=517,500 [C]

11	27236R	VÝZTUŽ KRYTU Z KARI SÍTI	M2	414,000	254,01	105 160,14
----	--------	--------------------------	----	---------	--------	------------

KARI síť DN 8mm, oka 100 x100 mm
 (92+115)*2=414,000 [A]

12	286R	OCEL TRNY DO BETONU kluzné trny	KUS	99,000	250,50	24 799,50
----	------	------------------------------------	-----	--------	--------	-----------

99=99,000 [A]

2 Základy

5 Komunikace

13	562131	VOZOVKOVÉ VRSTVY Z MATERIÁLŮ STABIL CEMENTEM TR I TL DO 150MM	M2	207,000	294,85	61 033,95
----	--------	---	----	---------	--------	-----------

Směs sitelená cementem SCC 8/10 150mm

92+115=207,000 [A]

14	56335	VOZOVKOVÉ VRSTVY ZE ŠTĚRKODRTI TL. DO 250MM SD A 250mm	M2	248,400	132,94	33 022,30
----	-------	---	----	---------	--------	-----------

(92+115)*1,2=248,400 [A]

15	581453	CEMENTOBET KRYT TRIVRSTVÝ VYZTUŽENÝ TR II TL DO 250MM	M2	207,000	419,09	86 751,63
----	--------	---	----	---------	--------	-----------

CB II, CC30, tl. 210 mm

92+115=207,000 [A]

16	58940	VÝPLŇ SPAR MC	M	64,000	61,44	3 932,16
----	-------	---------------	---	--------	-------	----------

Ošetření spáry pro cementobetonovou vozovku

5 Komunikace

91 Doplnující konstrukce a práce

17	917426	CHODNÍKOVÉ OBRUBY Z KAMENNÝCH OBRUBNÍKŮ ŠÍŘ 250MM	M	33,000	1 443,50	47 635,50
----	--------	---	---	--------	----------	-----------

Kamenný obrubník OP4 200/250mm

16+17=33,000 [A]

18	919124	ŘEZÁNÍ BETONOVÉHO KRYTU VOZOVEK TL DO 200MM	M	64,000	197,02	12 609,28
----	--------	---	---	--------	--------	-----------

ZDRSNĚNÍ KRYTU BETONOVÝCH VOZOVEK OCEL. KARTÁČI

92+115=207,000 [A]

19	9382R	Doplnující konstrukce a práce	M2	207,000	17,24	3 568,68
----	-------	-------------------------------	----	---------	-------	----------

96 Bourání konstrukcí

20	96687	VYBOURÁNÍ ULIČNÍCH VPUSTÍ KOMPLETNÍCH	KUS	1,000	1 681,86	1 681,86
----	-------	---------------------------------------	-----	-------	----------	----------

Bourání konstrukcí

C e l k e m

Ostatní ve výkazu nespécifikované práce

Vícepráce

Vícepráce celkem

Méněpráce

Měněpráce celkem
Celkem

0,00
0,00

Celkem

550 665,94

Aspe

Příloha k formuláři pro ocenění nabídky

Stavba
číslo a název SO
číslo a název rozpočtu:

M46
M46
SO 106

Silnice III/15529, České Budějovice, ulice Plavská a L.M.Pařízka -1. etapa
Silnice III/15529, České Budějovice, ulice Plavská a L.M.Pařízka - 1. etapa
Rekonstrukce silnice III/15529 - extraviálán

Poř. č. pol.	Kód položky	Varianta položky	Název položky	jednotka	Počet jednotek	CENA	
						jednotková	celkem
1	2	3	4	5	6	7	8
1 Zemní práce							
1	113132		ODSTRANĚNÍ KRYTÍ ZPEVNĚNÝCH PLOCH S ASFALT POJIVEM, ODVOZ DO 2KM v tl 16cm	M3	811,440	261,80	212 434,99
			4830*1,05*0,16=811,440 [A]				
2	113322		ODSTRANĚNÍ PODKL ZPEVNĚNÝCH PLOCH Z KAMENIVA NESTMEL, ODVOZ DO 2KM	M3	1 065,015	261,80	278 820,93
			0,21*(4830*1,05)=1 065,015 [A]				
3	113328		ODSTRANĚNÍ PODKL ZPEVNĚNÝCH PLOCH Z KAMENIVA NESTMEL, ODVOZ DO 20KM na skládku (nebezpečný odpad) (4830*1,1)*0,15=796,950 [A] bude fakturováno dle skutečnosti	M3	796,950	308,19	245 612,02
4	11332B		ODSTRANĚNÍ PODKLADU ZPEVNĚNÝCH PLOCH Z KAMENIVA NESTMELÉHO - DOPRAVA příplatek za další 20 km na skládku (nebezpečný odpad) 20*796,95*1,8=28 690,200 [A] bude fakturováno dle skutečnosti	tkm	28 690,200	1,93	55 372,09
5	11372		FREZOVÁNÍ ZPEVNĚNÝCH PLOCH ASFALTOVÝCH odkoupí zhotovitel stavby (4830*20)*0,08=388,000 [A] 4830*0,04=193,200 [B] Celkem: A+B=581,200 [C]	M3	581,200	454,24	264 004,29
6	121102		SEJMUTÍ ORNICE NEBO LESNÍ PŮDY S ODVOZEM DO 2KM 10704*0,35=3 746,400 [A] 1170*0,35=409,500 [B] Celkem: A+B=4 155,900 [C]	M3	4 155,900	86,07	357 698,31
7	123732		ODKOP PRO ŠPOND STAVBU SILNIC A ŽELEZNIC TR. I. ODVOZ DO 2KM na mezideponii	M3	683 000	285,00	194 655,00
			683=683 000 [A]				
8	123737		ODKOP PRO ŠPOND STAVBU SILNIC A ŽELEZNIC TR. I. ODVOZ DO 16KM 8505=683=7 822,000 [A]	M3	7 822 000	213,93	1 673 360,46
9	125732		VYKOPÁVKY ZE ZEMNÍKŮ A SKLÁDEK TR. I. ODVOZ DO 2KM z mezideponie do násypů 683=683 000 [F] 0,21*(4830*1,05)+(4830*1,05)*0,16=1 876,455 [G] ornice 4155,9=4 155,900 [H] Celkem: F+G+H=6 715,355 [I]	M3	6 715,355	62,21	417 762,23

10	1289	R	PŘEDRCENÍ ASFALTOVÝCH SMĚSÍ (4830*1,05)*0,16=811,440 [A]	M3	811,440	86,98	70 579,05
11	17110		ULOŽENÍ SYPANINY DO NÁSPŮ SE ZHUTNĚNÍM 683=683,000 [A] 1876,455=1 876,455 [B] Celkem: A+B=2 559,455 [C]	M3	2 559,455	18,58	47 554,67
12	17120		ULOŽENÍ SYPANINY DO NÁSPŮ A NA SKLÁDKY BEZ ZHUTNĚNÍ mezi deponie 7822=7 822,000 [B] ornice 4155,9=4 155,900 [E] skládky 8505=8 505,000 [C] Celkem: B+E+C=20 482,900 [F]	M3	20 482,900	9,29	190 286,14
13	17180		ULOŽENÍ SYPANINY DO NÁSPŮ Z NAKUPOVANÝCH MATERIÁLŮ Sanace podloží tl. 0,5m (5585*1,5+80)*0,5=4 228,750 [A]	M3	4 228,750	530,71	2 244 239,91
14	17380		ZEMNÍ KRAJNICE A DOSYPÁVKY Z NAKUPOVANÝCH MATERIÁLŮ zemní krajnice z nenamrzavého materiálu 0,2*850*2=340,000 [A]	M3	340,000	242,49	82 446,60
15	18110		ÚPRAVA PLÁNĚ SE ZHUTNĚNÍM V HORNĚ TR. I paraplát 5585*1,6+80=9 016,000 [A] plát 5585*1,6+80=9 016,000 [B] Celkem: A+B=18 032,000 [C]	M2	18 032,000	5,18	93 405,76
16	18230		ROZPROSTŘENÍ ORNICE V ROVINĚ 4155,9=4 155,900 [A]	M3	4 155,900	42,80	177 872,52
17	18242		ZALOŽENÍ TRAVNÍKU HYDROOSEVEM NA ORNICI 11780=11 780,000 [A]	M2	11 780,000	13,71	161 503,80
18	18461		MULČOVÁNÍ mulčovací kůra tl. 15cm	M2	68,000	144,97	9 857,96
19	184A1		VYSAZOVÁNÍ KERŮ LISTNATÝCH S BALEM VČETNĚ VÝKOPU JAMKY keře velikosti 20-25cm - Spiraea japonica 'Golden Princess'	KUS	270,000	100,90	27 243,00
1 Zemní práce							
2 Základy							
20	21361		DRENAŽNÍ VRSTVY Z GEOTEXTILIE Geotextilie s min. pevností v tahu 50 KN/m	M2	10 053,000	38,27	384 728,31
21	21361	R	5585*1,8=10 053,000 [A] netkaná geotextilie (folie)	M2	68,000	39,66	2 696,88
22	21461		SEPARAČNÍ GEOTEXTILIE separační geotextilie v ostrůvku 68*1,2=81,600 [A]	M2	81,600	25,28	2 062,85
2 Základy							
5 Komunikace							

23	56333	VOZOVKOVÉ VRSTVY ZE ŠTERKODRTI TL. DO 150MM SD A 150mm	M2	9 016,000	98,72	890 059,52
24	567534	5585*1,6+80=9 016,000 [A] VRST PRO OBNOVU A OPR RECYK ZA STUD CEM A ASF EM TL DO 150MM	M2	1 000,000	172,13	172 130,00
25	567554	VRST PRO OBNOVU A OPR RECYK ZA STUD CEM A ASF EM TL DO 250MM Recyklace za studena, asfalt + cement 250mm	M2	6 702,000	226,05	1 514 987,10
26	56933	5585*1,2=6 702,000 [A] ZPEVNĚNÍ KRAJINIC ZE ŠTERKODRTI TL. DO 150MM	M2	1 377,000	182,83	251 756,91
27	572113	68*2*1,5+782*2*0,75=1 377,000 [A] INFILTRAČNÍ POSTRIK Z EMULZE DO 0,5KG/M2	M2	6 143,500	12,44	76 425,14
28	572214	PL C 0,5 kg/m2 5585*1,1=6 143,500 [A] SPOJOVACÍ POSTRIK Z MODIFIK EMULZE DO 0,5KG/M2	M2	11 449,250	14,93	170 937,30
29	574D56	Spojovací postřík PS CP 0,4 kg/m2 5585+5585*1,05=11 449,250 [A] ASFALTOVÝ BETON PRO LOŽNÍ VRSTVY MODIFIK ACL 16+, 16S TL. 60MM	M2	5 864,250	246,17	1 443 602,42
30	574E68	ACL 16S PmB 25/55-65 5585*1,05=5 864,250 [A] ASFALTOVÝ BETON PRO PODKLADNÍ VRSTVY ACP 22+, 22S TL. 70MM	M2	6 143,500	217,32	1 335 105,42
31	574J42	ACP 22S 50/70 5585*1,1=6 143,500 [A] ASFALTOVÝ KOBEREC MASTIXOVÝ MODIFIK SMA 8+, 8S TL. 35MM	M2	5 585,000	183,23	1 023 339,55
32	58222	SMA 8 S PmB 45/80-75 5585=5 585,000 [A] DLÁŽDENÉ KRYTY Z DROBNÝCH KOSTEK DO LOŽE Z MC kamenná dlažba 16*16	M2	15,000	1 350,68	20 260,20

5

Komunikace

6 898 603,56

33	9113A1	Doplňující konstrukce a práce SVODIDLO OCELI SILNIC JEDNOSTR. ÚROVEŇ ZADRŽ N1, N2 - DODÁVKA A MONTÁŽ	M	128,000	2 725,37	348 847,36
34	91267	64*2=128,000 [A] ODRAZKY NA SVODIDLA	KUS	16,000	336,32	5 381,12
35	915641	VODOR DOPRAV ZNAČ - KNOFLIKY SKLENĚNÉ OBRUBNIKOVÉ - DOD A POKLAD 42+8=50,000 [A]	KUS	50,000	452,60	22 630,00
36	917224	SILNIČNÍ A CHODNÍKOVÉ OBRUBY Z BETONOVÝCH OBRUBNIKŮ ŠÍŘ 150MM	M	28,000	426,63	11 945,64
37	917426	CHODNÍKOVÉ OBRUBY Z KAMENNÝCH OBRUBNIKŮ ŠÍŘ 250MM Kamenný obrubník OP3 250/200 seřiznutý	M	43,000	1 443,50	62 070,50
38	919112	43=43,000 [B] REZÁNÍ ASFALTOVÉHO KRYTU VOZOVEK TL DO 100MM Doplňující konstrukce a práce	M	30,000	77,77	2 333,10

683 207,72

91

39	931323	Různé dokončovací konstrukce a práce inženýrských staveb TESNĚNÍ DILATAČ SPAR ASF ZALIVKOU MODIFIK PRŮR DO 300MM2 Různé dokončovací konstrukce a práce inženýrských staveb	M	30,000	119,25	3 577,50
----	--------	--	---	--------	--------	----------

93

Celkem

Ostatní ve výkazu nespecifikované práce

Vícepráce	0,00
Vícepráce celkem	
Méněpráce	0,00
Méněpráce celkem	0,00
Celkem	14 549 586,55

Aspe

Příloha k formuláři pro ocenění nabídky

Stavba

M46

Silnice III/15529, České Budějovice, ulice Plavská a L.M.Pařízka -1. etapa

M46

Silnice III/15529, České Budějovice, ulice Plavská a L.M.Pařízka - 1. etapa

SO 132

číslo a název rozpočtu:

MK V. Nováka

Poř. č.pól.	Kód položky	Varianta položky	Název položky	jednotka	Počet jednotek	CENA	
						jednotková	celkem
1	2	3	4	5	6	7	8
1 Zemní práce							
1	113132		ODSTRANĚNÍ KRYTU ZPEVNĚNÝCH PLOCH S ASFALT POJIVEM, ODVOZ DO 2KM v tl 16cm	M3	10,080	273,40	2 755,87
			60*1,05*0,16=10,080 [A]				
2	113327		ODSTRAN PODKL ZPEVNĚNÝCH PLOCH Z KAMENIVA NESTMEL, ODVOZ DO 16KM na skládku	M3	54,450	261,80	14 255,01
			60*0,825*1,1=54,450 [A]				
3	11372		FRÉZOVÁNÍ ZPEVNĚNÝCH PLOCH ASFALTOVÝCH odkoupi zhotovitel stavby	M3	4,800	454,24	2 180,35
			60*0,08=4,800 [A]				
4	17180		ULOŽENÍ SYPANINY DO NÁSPŮ Z NAKUPOVANÝCH MATERIÁLŮ Sanace podloží tl. 0,5m	M3	36,000	590,26	21 249,36
			60*1,2*0,5=36,000 [A]				
5	18110		ÚPRAVA PLÁNĚ SE ZHUTNĚNÍM V HORNINĚ TR. I parapláň	M2	352,000	5,18	1 823,36
			60*1,6+80=176,000 [A]				
			plán				
			60*1,6+80=176,000 [B]				
			Celkem: A+B=352,000 [C]				
1 Zemní práce							
5 Komunikace							
6	56333		VOZOVKOVÉ VRSTVY ZE ŠTĚRKODRTI TL. DO 150MM	M2	176,000	98,72	17 374,72
			ŠD A 150mm				
			60*1,6+80=176,000 [A]				
7	567504		VRSTVY PRO OBNOVU A OPRAVY RECYK ZA STUDENA CEM A ASF EMULZI Recyklace za studena, asfalt + cement 250mm	M3	18,000	839,93	15 118,74
			60*1,2*0,25=18,000 [A]				
8	572113		INFILTRAČNÍ POSTŘIK Z EMULZE DO 0,5KGM2 FI C 0,5 kg/m2	M2	66,000	12,44	821,04
			60*1,1=66,000 [A]				
9	572214		SPOJOVACÍ POSTŘIK Z MODIFIK EMULZE DO 0,5KGM2 Spojovací postřik PS CP 0,4 kg/m2	M2	123,000	14,93	1 836,39
			60+60*1,05=123,000 [A]				
10	574D56		ASFALTOVÝ BETON PRO LOŽNÍ VRSTVY MODIFIK ACL 16+, 16S TL. 60MM	M2	63,000	246,17	15 508,71

ACL 16S PmB 25/55-65

60*1,05=63,000 [A]

11 574E68	ASFALTOVÝ BETON PRO PODKLADNÍ VRSTVY ACP 22+, 22S TL. 70MM	M2	66,000	217,32	14 343,12
-----------	--	----	--------	--------	-----------

ACP 22S 50/70

60*1,1=66,000 [A]

12 574J42	ASFALTOVÝ KOBEREC MASTIXOVÝ MODIFIK SMA 8+, 8S TL. 35MM	M2	60,000	183,23	10 993,80
-----------	---	----	--------	--------	-----------

SMA 8 S PmB 45/80-75

60=60,000 [A]

Komunikace

5

75 996,52

C e l k e m

118 260,47

Ostatní ve výkazu nespecifikované práce

Vícepráce

Vícepráce celkem

Méněpráce

Méněpráce celkem

Celkem

0,00

0,00

0,00

0,00

Celkem

118 260,47

Aspe

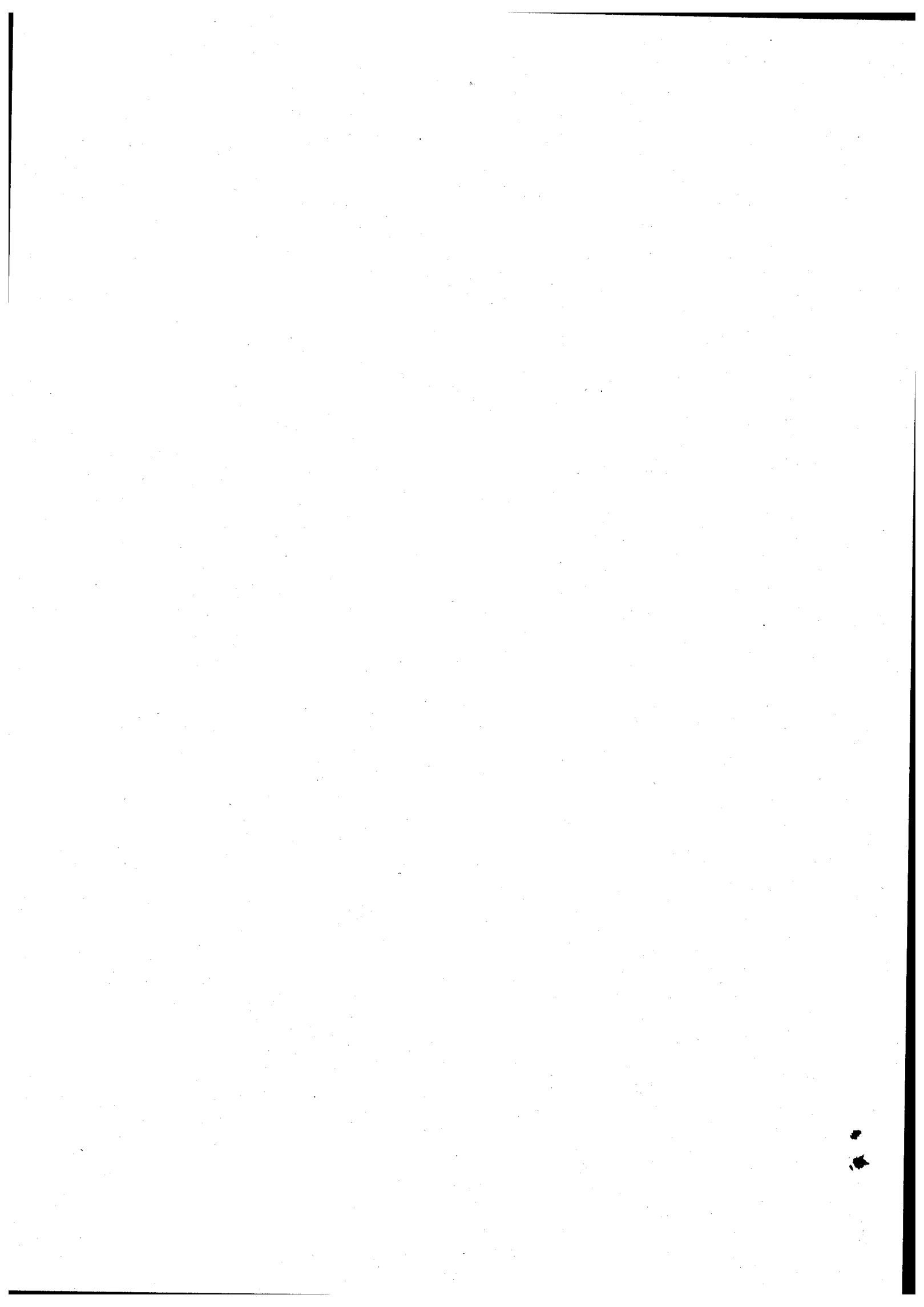
Příloha k formuláři pro ocenění nabídky

Stavba M46
 číslo a název SO M46
 číslo a název rozpočtu: SO 162

Silnice III/15529, České Budějovice, ulice Plavská a L.M.Pařízka -1. etapa
 Silnice III/15529, České Budějovice, ulice Plavská a L.M.Pařízka - 1. etapa
 Slezdy Biskupství

Poř. č.položka	Kód položky	Varianta položky	Název položky	jednotka	Počet jednotek	CENA	
						jednotková	celkem
1	2	3	4	5	6	7	8
1	117180	1	Zemní práce ULOŽENÍ SYPANINY DO NÁSPŮ Z NAKUPOVANÝCH MATERIÁLŮ Sanace podloží 400mm 137*1,2*0,4=65,760 [A]	M3	65,760	590,26	38 815,50
2	18110		ÚPRAVA PLÁNĚ SE ZHUTNĚNÍM V HORNINĚ TR. I pláň 137*1,2=164,400 [A] parapláň 137*1,2=164,400 [B] Celkem: A+B=328,800 [C]	M2	328,800	5,18	1 703,18
1			Zemní práce				40 518,68
2	321361		Základy DRENÁŽNÍ VRSTVY Z GEOTEXTILIE Getextilie s min. pevností v tahu 50 KN/m 137*1,5=205,500 [A]	M2	205,500	38,27	7 864,49
2			Základy				7 864,49
4	445211A		Vodorovné konstrukce PODKLAD KONSTR Z DÍLCŮ BETON DO C20/25 0,35*12*4+0,15*2,3*4=18,180 [A]	M3	18,180	2 011,87	36 575,80
5	465512		DLAŽBY Z LOMOVÉHO KAMENE NA MC 8*8*0,2=12,800 [A]	M3	12,800	3 240,44	41 477,63
4			Vodorovné konstrukce				78 053,43
5	656332		Komunikace VOZOVKOVÉ VRSTVY ZE ŠTERKODRTI TL. DO 100MM SD A 100mm - doplnění ŠD pod stezkou	M2	15,000	114,01	1 710,15
7	656336		VOZOVKOVÉ VRSTVY ZE ŠTERKODRTI TL. DO 300MM SD A 300mm	M2	188,400	272,09	51 261,76
8	656933		ZPEVNĚNÍ KRAJNIC ZE ŠTERKODRTI TL. DO 150MM 14*2=28,000 [A]	M2	28,000	182,83	5 119,24
9	672113		INFILTRAČNÍ POSTŘÍK Z EMULZE DO 0,5KG/M2 PI C 0,5 kg/m2 137*1,05=143,850 [A]	M2	143,850	12,44	1 789,49

10	572214	SPOJOVACÍ POSTŘÍK Z MODIFIK EMULZE DO 0,5KG/M2	M2	137,000	14,93	2 045,41
Spojovací postřík PS CP 0,4 kg/m2 137=137,000 [A]						
11	574A31	ASFALTOVÝ BETON PRO OBRUSNÉ VRSTVY ACO 8 TL. 40MM	M2	137,000	158,30	21 687,10
12	574E56	ASFALTOVÝ BETON PRO PODKLADNÍ VRSTVY ACP 16+, 16S TL. 60MM ACP 16+	M2	143,850	227,44	32 717,24
137*1,05=143,850 [A]						
13	58222	DLÁŽEENÉ KRYTY Z DROBNÝCH KOSTEK DO LOŽE Z MC	M2	24,000	1 350,68	32 416,32
kamenná dlažba 16*16 do betonu						
14	58261B	KRYTY Z BETON DLÁŽDIC SE ZÁMKEM BAREV RELIÉF TL. 80MM DO LOŽE Z KAM 2*4=8,000 [A]	M2	8,000	670,81	5 366,48
154 113,19						
5 Komunikace						
91 Doplnující konstrukce a práce						
15	9183B3	PROPUSTY Z TRUB DN 400MM PLASTOVÝCH roura plastová DN 400 PP UR2 SN16 12*4=48,000 [A]	M	48,000	840,04	40 321,92
16	9185B2	ČELA KAMENNÁ PROPUSTU Z TRUB DN DO 400MM úprava čela propustku - šikmé čelo 4*2=8,000 [A]	KUS	8,000	9 776,17	78 209,36
91 Doplnující konstrukce a práce						
118 531,28						
5 Celkem						
399 081,02						
Ostatní ve výkazu nespecifikované práce						
Vícepráce						
Vícepráce celkem 0,00						
Méněpráce						
Méněpráce celkem 0,00						
Celkem						
399 081,02						



Aspe

Příloha k formuláři pro ocenění nabídky

Stavba

M46

Silnice III/15529, České Budějovice, ulice Plavská a L.M.Pařízka -1. etapa

číslo a název SO

SO 197

Trvalé dopravní značení

číslo a název rozpočtu:

SO 197.1

Poř. č. pol.	Kód položky	Varianta položky	Název položky	jednotka	Počet jednotek	CENA	
						jednotková	celkem
1	2	3	4	5	6	7	8
191228	91		Doplňující konstrukce a práce	KUS	48,000	452,30	21 710,40
			SMĚROVÉ SLOUPKY Z PLAST HMOT VČETNĚ ODRAZNÉHO PÁSKU bílé				
			13*2+7*2=40,000 [A]				
			červené				
			8=8,000 [B]				
			Celkem: A+B=48,000 [C]				
2912283			SMĚROVÉ SLOUPKY Z PLAST HMOT - DEMONTÁŽ A ODVOZ	KUS	36,000	115,97	4 174,92
3914121			DOPRAVNÍ ZNAČKY ZÁKLADNÍ VELIKOSTI OCELOVÉ FÓLIE TR 1 - DODÁVKA A MONTÁŽ	KUS	1,000	823,41	823,41
			autobusový označnik IJ4a 1=1,000 [A]				
4914122			DOPRAVNÍ ZNAČKY ZÁKLADNÍ VELIKOSTI OCELOVÉ FÓLIE TR 1 - MONTÁŽ S PŘEMÍSTĚNÍM	KUS	1,000	2 319,46	2 319,46
			posun autobusového označniku				
			1=1,000 [A]				
5914123			DOPRAVNÍ ZNAČKY ZÁKLADNÍ VELIKOSTI OCELOVÉ FÓLIE TR 1 - DEMONTÁŽ	KUS	1,000	231,95	231,95
			autobusový označnik				
			1=1,000 [A]				
6914131			DOPRAVNÍ ZNAČKY ZÁKLADNÍ VELIKOSTI OCELOVÉ FÓLIE TR 2 - DODÁVKA A MONTÁŽ	KUS	12,000	1 148,13	13 777,56
			DZ 12=12,000 [A]				
7914132			DOPRAVNÍ ZNAČKY ZÁKLADNÍ VELIKOSTI OCELOVÉ FÓLIE TR 2 - MONTÁŽ S PŘEMÍSTĚNÍM	KUS	10,000	1 739,60	17 396,00
			posun autobusového označniku				
			1=1,000 [A]				
			znovu osazení značky				
			9=9,000 [B]				
			Celkem: A+B=10,000 [C]				
8914133			DOPRAVNÍ ZNAČKY ZÁKLADNÍ VELIKOSTI OCELOVÉ FÓLIE TR 2 - DEMONTÁŽ	KUS	17,000	231,95	3 943,15
			posun autobusového označniku				
			1=1,000 [A]				
			demontáž stávající značky				
			16=16,000 [B]				
			Celkem: A+B=17,000 [C]				
9914471			DOPRAVNÍ ZNAČKY 100X150CM HLINÍKOVÉ FÓLIE TR 2 - DODÁVKA A MONTÁŽ	KUS	2,000	3 293,64	6 587,28

10	914921	SLOUPKY A STOJKY DOPRAVNÍCH ZNAČEK Z OCELI TRUBEK DO PATKY - DODÁVKA A MONTÁŽ	KUS	16,000	2 203,49	35 255,84
11	915111	VODOROVNÉ DOPRAVNÍ ZNAČENÍ BARVOU HLADKÉ - DODÁVKA A POKLÁDKA 1140*2*0,25+1140*1/2*0,125+6*4+42*2*0,125+4=679,750 [A]	M2	679,750	115,97	78 830,61
12	915211	VODOROVNÉ DOPRAVNÍ ZNAČENÍ PLASTEM HLADKÉ - DODÁVKA A POKLÁDKA 1140*2*0,25+1140*1/2*0,125+42*2*0,125+4=655,750 [A]	M2	655,750	336,32	220 541,84

91 Doplnující konstrukce a práce 405 592,42

Celkem 405 592,42

Ostatní ve výkazu nespecifikované práce

Vícepráce	0,000
Vícepráce celkem	0,000
Méněpráce	0,000
Méněpráce celkem	0,000
Celkem	0,000

Celkem 405 592,42

Aspe

Příloha k formuláři pro ocenění nabídky

Stavba
číslo a název SO
číslo a název rozpočtu:

M46
M46
SO 198

Silnice III/15529, České Budějovice, ulice Plavská a L.M.Pařízka -1. etapa
Silnice III/15529, České Budějovice, ulice Plavská a L.M.Pařízka - 1. etapa
DIO - úprava MK Mezi Tratěmi

Poř. č.pól.	Kód položky	Varianta položky	Název položky	jednotka	Počet jednotek		CENA	
					5	6	jednotková	celkem
1	2	3	4	5	6	7	8	
1 Zemní práce								
1	113357		ODSTRAN PODKLADU ZPEVNĚNÝCH PLOCH Z BETONU, ODVOZ DO 16KM	M3	5,500	1 880,85	10 344,68	
Odstranění stávající betonové desky tl 0,2m								
			55*0,2/2=5,500 [A]					
2	113727		FREZOVÁNÍ ZPEVNĚNÝCH PLOCH ASFALTOVÝCH, ODVOZ DO 16KM	M3	0,300	9 371,99	2 811,60	
			12*0,05/2=0,300 [A]					
3	125732		VYKOPÁVKY ZE ZEMNÍKŮ A SKLÁDEK TR. I, ODVOZ DO 2KM	M3	6,750	62,21	419,92	
			ornice					
			135*0,1/2=6,750 [A]					
4	18231		ROZPROSTŘENÍ ORNICE V ROVINĚ V TL DO 0,10M	M2	67,500	42,80	2 889,00	
			135/2=67,500 [A]					
5	18242		ZALOŽENÍ TRÁVNÍKU HYDROOSEVEM NA ORNICI	M2	67,500	13,71	925,43	
			135/2=67,500 [A]					
1 17 397,63								
2 Základy								
6	21361		DRENAŽNÍ VRSTVY Z GEOTEXTILIE	M2	27,500	39,66	1 090,65	
			Drenážní vrstva z geotextilie - geotextilie o plošné hmotnosti 500g/m2					
			55/2=27,500 [A]					
7	27236R		VYZTUŽ KRYTU Z KARI SÍTI	M2	55,000	254,01	13 970,55	
			KARI síť DN 8mm, oka 100 x100 mm					
			55*2/2=55,000 [A]					
8	286R		OCEL TRNY DO BETONU	KUS	15,000	250,50	3 757,50	
			kluzné trny					
			30/2=15,000 [A]					
2 16 316,70								
5 Komunikace								
9	56332		VOZOVKOVÉ VRSTVY ZE ŠTĚRKODRTI TL DO 100MM	M2	27,500	114,01	3 135,28	
			55/2=27,500 [A]					
10	572214		SPOJOVACÍ POSTŘÍK Z MODIFIK EMULZE DO 0,5KGM/2	M2	275,500	14,93	4 113,22	
			Spojovací postřik CP 0,4 kg/m2					
			5,8*(34+27+20+14)/2=275,500 [A]					
11	574A44		ASFALTOVÝ BETON PRO OBRUSNÉ VRSTVY ACO 11+, 11S TL. 50MM	M2	98,600	425,99	42 002,61	
			Asfaltový beton ACO 11+ (50/70)					
			5,8*34/2=98,600 [A]					

12 574E78	ASFALTOVÝ BETON PRO PODKLADNÍ VRSTVY ACP 22+, 22S TL. 80MM	M2	176,900	376,44	66 592,24
	Asfaltový beton ACO 22+ (50/70) 5,8*(27+20+14)/2=176,900 [A]				
13 581453	CEMENTOBET KRYT TRÍVRSTVÝ VYZTUŽENÝ TR II TL DO 250MM	M2	27,500	320,89	8 824,48
	CB II, CC30, tl. 210 mm 55/2=27,500 [A]				
5	Komunikace				124 667,83

8	Potrubi				
14 89921	VÝŠKOVÁ ÚPRAVA POKLOPŮ	KUS	1,000	1 947,93	1 947,93
15 89923	VÝŠKOVÁ ÚPRAVA KRYCÍCH HRNCŮ	KUS	1,000	1 731,50	1 731,50
8	Potrubi				3 679,43

91	Doplňující konstrukce a práce				
16 917224	SILNIČNÍ A CHODNÍKOVÉ OBRUBY Z BETONOVÝCH OBRUBNÍKŮ ŠÍŘ 150MM	M	11,500	426,63	4 906,25
	Betonový silniční obrubník 150*250*1000 23/2=11,500 [A]				
17 91781	VÝŠKOVÁ ÚPRAVA OBRUBNÍKŮ BETONOVÝCH	M	9,500	426,63	4 052,99
	19/2=9,500 [A]				
18 919122	ŘEZANÍ BETONOVÉHO KRYTU VOZOVEK TL DO 100MM	M	11,000	77,77	855,47
	22/2=11,000 [A]				
91	Doplňující konstrukce a práce				9 814,71

93	Různé dokončovací konstrukce a práce inženýrských staveb				
19 93808	OCISTENÍ VOZOVEK ZAMETENÍM	M2	98,600	28,20	2 780,52
	5,8*34/2=98,600 [A]				
93	Různé dokončovací konstrukce a práce inženýrských staveb				2 780,52

	Celkem				177 161,82
Ostatní ve výkazu nespecifikované práce					
	Vícepráce				
	Vícepráce celkem				0,00
	Méněpráce				0,00
	Méněpráce celkem				0,00
	Celkem				177 161,82

Aspe

Příloha k formuláři pro ocenění nabídky

Stavba M46
číslo a název SO SO 199
číslo a název rozpočtu: SO 199.1

Sílnice III/15529, České Budějovice, ulice Plavská a L.M.Pařízka -1. etapa
Dopravně inženýrská opatření
Etapa 0

Poř. č.pol.	Kód položky	Varianta položky	Název položky	jednotka	Počet jednotek	CENA	
						jednotková	celkem
1	2	3	4	5	6	7	8
91							
Doplňující konstrukce a práce							
1	914162		DOPRAVNÍ ZNAČKY ZÁKLADNÍ VELIKOSTI HLINÍKOVÉ FÓLIE TR 1 - MONTÁŽ S PREMÍSTĚNÍM	KUS	20,000	173,96	3 479,20
15+5=20,000 [A]							
2	914163		DOPRAVNÍ ZNAČKY ZÁKLADNÍ VELIKOSTI HLINÍKOVÉ FÓLIE TR 1 - DEMONTÁŽ	KUS	20,000	115,97	2 319,40
15+5=20,000 [A]							
3	914169		DOPRAVNÍ ZNAČKY ZÁKL VEL HLINÍK FÓLIE TR 1 - NÁJEMNÉ	KSDEN	420,000	11,60	4 872,00
předpoklad nájmu 3 týdny							
21*20=420,000 [A]							
4	914462		DOPRAVNÍ ZNAČKY 100X150CM HLINÍKOVÉ FÓLIE TR 1 - MONTÁŽ S PREMÍSTĚNÍM	KUS	6,000	231,95	1 391,70
4+2=6,000 [A]							
5	914463		DOPRAVNÍ ZNAČKY 100X150CM HLINÍKOVÉ FÓLIE TR 1 - DEMONTÁŽ	KUS	6,000	115,97	695,82
4+2=6,000 [A]							
6	914469		DOPRAVNÍ ZNAČKY 100X150CM HLINÍK FÓLIE TR 1 - NÁJEMNÉ	KSDEN	126,000	11,60	1 461,60
předpoklad nájmu 3 týdny							
21*6=126,000 [A]							
7	916122		DOPRAVNÍ SVĚTLO VÝSTRAŽ SOUPRAVA 3KS - MONTÁŽ S PŘESUNEM	KUS	2,000	579,87	1 159,74
8	916123		DOPRAVNÍ SVĚTLO VÝSTRAŽ SOUPRAVA 3KS - DEMONTÁŽ	KUS	2,000	347,92	695,84
9	916129		DOPRAVNÍ SVĚTLO VÝSTRAŽ SOUPRAVA 3KS - NÁJEMNÉ	KSDEN	42,000	104,38	4 383,96
předpoklad nájmu 3 týdny							
21*2=42,000 [A]							
10	916312		DOPRAVNÍ ZÁBRANY Z2 S FÓLII TR 1 - MONTÁŽ S PŘESUNEM	KUS	2,000	173,96	347,92
11	916313		DOPRAVNÍ ZÁBRANY Z2 S FÓLII TR 1 - DEMONTÁŽ	KUS	2,000	115,97	231,94
12	916319		DOPRAVNÍ ZÁBRANY Z2 - NÁJEMNÉ	KSDEN	42,000	11,60	487,20
předpoklad nájmu 3 týdny							
21*2=42,000 [A]							
91							
Doplňující konstrukce a práce							
Celkem							21 526,32

Ostatní ve výkazu nespecifikované práce

Vícepráce

Vícepráce celkem

Méněpráce

Méněpráce celkem

Celkem

0,00

Celkem

21 626,32

Aspe

Příloha k formuláři pro ocenění nabídky

Stavba

M46

Silnice III/15529, České Budějovice, ulice Plavská a L.M.Pařízka -1. etapa

číslo a název SO

SO 199

Dopravné inženýrská opatření

číslo a název rozpočtu:

SO 199.2

Etapa 1

Poř. č. pol.	Kód položky	Varianta položky	Název položky	jednotka	Počet jednotek	CENA	
						jednotková	celkem
1	2	3	4	5	6	7	8
02 Požadavky objednatele							
1102720			POMOC PRÁCE ZŘÍZ NEBO ZAJIŠT REGULAČI A OCHRANU DOPRAVY	KS	3,000	8 118,12	24 354,36

provizorní změna signálního plánu světelné signalizačního zařízení v průběhu uzavírky (s následným navrácením do původního stavu)

02 Požadavky objednatele

24 354,36

1**Zemní práce**

2	113468		ODSTRAN KRYTU ZPEVNĚNÝCH PLOCH ZE SILNIC DÍLCŮ VČET PODKL, ODVOZ DO 20KM	M3	8,184	1 190,83	9 745,75
3	113468	R	24*1,1*0,31=8,184 [A] ODSTRAN KRYTU ZPEVNĚNÝCH PLOCH ZE SILNIC DÍLCŮ - NÁJEM pronájem 32 týdnů	KSDEN	1 792,000	7,94	14 228,48
4	18110		8*32*7=1 792,000 [A] ÚPRAVA PLÁNĚ SE ZHUTNĚNÍM V HORNĚ TR. I	M2	26,400	5,18	136,75
1 Zemní práce							
						24 110,98	

2**Základy**

5	21461		SEPARAČNÍ GEOTEXTILIE	M2	26,400	25,28	667,39
2 Základy							

5**Komunikace**

6	56332		VOZOVKOVÉ VRSTVY ZE ŠTĚRKODRTI TL. DO 100MM	M2	26,400	114,01	3 009,86
7	58303		24*1,1=26,400 [A] KRYT ZE SINIČNÍCH DÍLCŮ (PANELŮ) TL 210MM	M2	24,000	190,74	4 577,76
5 Komunikace							

8 ks

91**Doplnující konstrukce a práce**

8	91400	R	DOČASNĚ ZAKRYTÍ NEBO OTOČENÍ STÁVAJÍCÍCH DOPRAVNÍCH ZNAČEK přeskrtnutí značky	KUS	2,000	115,97	231,94
9	914122		DOPRAVNÍ ZNAČKY ZÁKLADNÍ VELIKOSTI OCELOVÉ FÓLIE TR 1 - MONTÁŽ S PREMÍSTĚNÍM	KUS	1,000	173,96	173,96

značka IJ4a - autobusová zastávka
1=1,000 [B]

10	914123	DOPRAVNÍ ZNAČKY ZÁKLADNÍ VELIKOSTI OCELOVÉ FÓLIE TR 1 - DEMONTÁŽ	KUS	1,000	115,97	115,97
značka IJ4a - autobusová zastávka 1=1,000 [B]						
11	914129	DOPRAVNÍ ZNAČKY ZÁKLAD VEL OCEL FÓLIE TR 1 - NÁJEMNÉ	KSDEN	224,000	11,60	2 598,40
značka IJ4a - autobusová zastávka - pronájem 32 týdnů 1*32*7=224,000 [A]						
12	914162	DOPRAVNÍ ZNAČKY ZÁKLADNÍ VELIKOSTI HLINIKOVÉ FÓLIE TR 1 - MONTÁŽ S PŘEMÍSTĚNÍM	KUS	65,000	173,96	11 307,40
40+10+15=65,000 [A]						
13	914163	DOPRAVNÍ ZNAČKY ZÁKLADNÍ VELIKOSTI HLINIKOVÉ FÓLIE TR 1 - DEMONTÁŽ	KUS	65,000	115,97	7 538,05
40+10+15=65,000 [A]						
14	914169	DOPRAVNÍ ZNAČKY ZÁKL VEL HLINIK FÓLIE TR 1 - NÁJEMNÉ	KSDEN	14 560,000	11,60	168 896,00
předpoklad nájmu 32 týdnů 224*65=14 560,000 [A]						
15	914462	DOPRAVNÍ ZNAČKY 100X150CM HLINIKOVÉ FÓLIE TR 1 - MONTÁŽ S PŘEMÍSTĚNÍM	KUS	17,000	231,95	3 943,15
8+5+4=17,000 [A]						
16	914463	DOPRAVNÍ ZNAČKY 100X150CM HLINIKOVÉ FÓLIE TR 1 - DEMONTÁŽ	KUS	17,000	115,97	1 971,49
8+5+4=17,000 [A]						
17	914469	DOPRAVNÍ ZNAČKY 100X150CM HLINIK FÓLIE TR 1 - NÁJEMNÉ	KSDEN	3 808,000	11,60	44 172,80
předpoklad nájmu 32 týdnů 224*17=3 808,000 [A]						
18	916122	DOPRAV SVĚTLO VÝSTRAŽ SOUPRAVA 3KS - MONTÁŽ S PŘESUNEM	KUS	2,000	579,87	1 159,74
19	916123	DOPRAV SVĚTLO VÝSTRAŽ SOUPRAVA 3KS - DEMONTÁŽ	KUS	2,000	347,92	695,84
20	916129	DOPRAV SVĚTLO VÝSTRAŽ SOUPRAVA 3KS - NÁJEMNÉ	KSDEN	448,000	104,38	46 762,24
předpoklad nájmu 3 týdny 224*2=448,000 [A]						
21	916312	DOPRAVNÍ ZABRANY Z2 S FÓLÍ TR 1 - MONTÁŽ S PŘESUNEM	KUS	4,000	173,96	695,84
22	916313	DOPRAVNÍ ZABRANY Z2 S FÓLÍ TR 1 - DEMONTÁŽ	KUS	4,000	115,97	463,88
23	916319	DOPRAVNÍ ZABRANY Z2 - NÁJEMNÉ	KSDEN	896,000	11,60	10 393,60
předpoklad nájmu 3 týdny 224*4=896,000 [A]						
Doplňující konstrukce a práce						
91 301 120,30						
Celkem 357 940,65						

Ostatní ve výkazu nespecifikované práce

Vícepráce
Méněpráce celkem
Méněpráce celkem
Celkem

357 830 65

Celkem

Aspe

Příloha k formuláři pro ocenění nabídky

Stavba M46 Silnice III/15529, České Budějovice, ulice Plavská a L.M.Pařízka -1. etapa
 číslo a název SO M46 Silnice III/15529, České Budějovice, ulice Plavská a L.M.Pařízka - 1. etapa
 číslo a název rozpočtu: SO 301 Odvodnění komunikace

Poř. č.pol.	Kód položky	Varianta položky	Název položky	jednotka	Počet jednotek	CENA	
						jednotková	celkem
1	2	3	4	5	6	7	8
1 Zemní práce							
1	125731		VYKOPÁVKY ZE ZEMNÍKŮ A SKLÁDEK TR. I, ODVOZ DO 1KM	M3	102,910	66,21	6 813,67
2	132731		HLOUBENÍ RÝH ŠÍŘ DO 2M PAŽ I NEPAŽ TR. I, ODVOZ DO 1KM zeminna na zásep 102,91=102,910 [A]	M3	102,910	319,30	32 859,16
3	132737		HLOUBENÍ RÝH ŠÍŘ DO 2M PAŽ I NEPAŽ TR. I, ODVOZ DO 16KM výkop (3. třída těžitelnosti dle ČSN 73 3050) 216,66-102,91=113,750 [A]	M3	113,750	354,09	40 277,74
4	17120		ULOŽENÍ SYPANINY DO NÁSPŮJ A NA SKLÁDKY BEZ ZHUTNĚNÍ mezideponie 102,91=102,910 [D] skládky 113,75=113,750 [E] Celkem: D+E=216,660 [F]	M3	216,660	9,29	2 012,77
5	17411		ZASYP JAM A RÝH ZEMINOU SE ZHUTNĚNÍM	M3	102,910	223,28	22 977,74
6	17581		OBSYP POTRUBÍ A OBJEKTŮ Z NAKUPOVANÝCH MATERIÁLŮ Obsyp potrubí (písek 0-16mm)	M3	39,970	491,18	19 632,46
1 Zemní práce							
124 573,54							
4 Vodorovné konstrukce							
7	45152		PODKLADNÍ A VÝPLŇOVÉ VRSTVY Z KAMENIVA DRCENÉHO Lože pod potrubí (písek 0-8mm)	M3	7,620	491,18	3 742,79
4 Vodorovné konstrukce							
3 742,79							
8 Potrubí							
8	81445		POTRUBÍ Z TRUB BETONOVÝCH DN DO 300MM	M	2,000	1 488,84	2 977,68
9	87434	R	POTRUBÍ Z TRUB PLASTOVÝCH ODPADNÍCH DN DO 200MM Potrubí DN200 PP KG SN10	M	30,000	471,43	14 142,90
10	87445	R	+ Odbočka DN200/150 PP KG 1ks POTRUBÍ Z TRUB PLASTOVÝCH ODPADNÍCH DN DO 300MM Potrubí DN300 PP KG SN16	M	226,200	1 185,82	268 232,48
11	894171		+ Odbočka DN300/150 PP KG 9ks SACHTY KANALIZAČ Z BETON DILCŮ NA POTRUBÍ DN DO 1000MM viz příloha C-3.8 Výpis prefabrikovaných šachet	KUS	9,000	13 421,81	120 796,29
12	89911G		LITINOVÝ POKLOP D400 Kanalizační poklop prům 600mm litinový D400	KUS	3,000	4 244,49	12 733,47

13	89911G	R	LITINOVÝ POKLOP D400 SAMONIVELAČNÍ	KUS	6,000	4 256,09	25 536,54
			Kanalizační poklop 600mm litinový D400, samonivelační				
14	899309		DOPLNKY NA POTRUBÍ - VYSTRAŽNÁ FOLIE	M	258,200	7,47	1 928,75
			folie barvy šedé, š. 30 cm				
			2+30+226,2=258,200 [A]				
15	89952	R	ZASLEPENÍ STÁV. POTRUBÍ	M3	11,240	1 436,15	16 142,33
			Zaslepení stávající potrubí cemento-popilkovou suspenzí				
16	89952A		OBETONOVÁNÍ POTRUBÍ Z PROSTĚHO BETONU DO C20/25	M3	40,500	1 997,88	80 914,14
17	899642		ZKOUŠKA VODOTĚSNOSTI POTRUBÍ DN DO 200MM	M	30,000	75,38	2 261,40
			30=30,000 [A]				
18	899652		ZKOUŠKA VODOTĚSNOSTI POTRUBÍ DN DO 300MM	M	228,200	75,38	17 201,72
			2+226,2=228,200 [A]				
19	89980		TELEVIZNÍ PROHLÍDKA POTRUBÍ	M	258,200	75,38	19 463,12
			2+30+226,2=258,200 [A]				
		8	Potrubi				382 330,95

20	931384	R	Různé dokončovací konstrukce a práce inženýrských staveb	KPL	1,000	1 036,95	1 036,95
			TĚSNĚNÍ DILATAČNÍCH SPAR CEMENT TMELEM				
			Těsnění spár mezi skružemi šachet DN1,0m cementovým tmelem				
		93	Různé dokončovací konstrukce a práce inženýrských staveb				1 036,95

21	96688		Bourání konstrukcí	KUS	4,000	2 077,79	8 311,16
			VYBOURÁNÍ KANALIZAČ. ŠACHET KOMPLETNÍCH				
			Bourání stávajících prefa. šachet DN1,0m				
		96	Bourání konstrukcí				8 311,16

C e l k e m 719 995,26

Ostatní ve výkazu nespecifikované práce

			Vícepráce				0,00
			Vícepráce celkem				0,00
			Méněpráce				0,00
			Méněpráce celkem				0,00
			Celkem				0,00

Celkem 719 995,26

Aspe

Příloha k formuláři pro ocenění nabídky

Stavba M46 Slnice III/15529, České Budějovice, ulice Plavská a L.M.Pařízka -1. etapa
 číslo a název SO M46 Slnice III/15529, České Budějovice, ulice Plavská a L.M.Pařízka - 1. etapa
 číslo a název rozpočtu: SO 302 Přípojky a uliční vpustě

Poř. č.pol.	Kód položky	Varianta položky	Název položky	jednotka	Počet jednotek	CENA	
						jednotková	celkem
1	2	3	4	5	6	7	8
1 Zemní práce							
1132731			HLOUBENÍ RÝH ŠÍŘ DO 2M PAŽ INEPAŽ TR. I, ODVOZ DO 1KM	M3	66,400	319,30	21 201,52
			66,40=66,400 [A]				
2132737			HLOUBENÍ RÝH ŠÍŘ DO 2M PAŽ INEPAŽ TR. I, ODVOZ DO 16KM	M3	56,220	354,09	19 906,94
			Výkop (3. třída těžitelosti dle ČSN 73 3050)				
			122,62=66,40+56,220 [A]				
317120			ULOŽENÍ SYPANINY DO NÁSPŮ A NA SKLÁDKY BEZ ZHUTNĚNÍ	M3	122,620	9,29	1 139,14
			122,62=122,620 [A]				
417411			ZÁSYP JAM A RÝH ZEMINOU SE ZHUTNĚNÍM	M3	66,400	223,28	14 825,79
			66,40=66,400 [A]				
517581			OBSYP POTRUBÍ A OBJEKTŮ Z NAKUPOVANÝCH MATERIÁLŮ	M3	37,310	491,18	18 325,93
			Obsyp potrubí (písek 0-16mm)				
			37,31=37,310 [A]				
1 Zemní práce							
4 Vodorovné konstrukce							
6451312			PODKLADNÍ A VÝPLŇOVÉ VRSTVY Z PROSTÉHO BETONU C12/15	M3	0,720	2 069,28	1 489,88
			Podkladní beton horské vpusti C12/15				
			0,72=0,720 [A]				
745152			PODKLADNÍ A VÝPLŇOVÉ VRSTVY Z KAMENIVA DRCENÉHO	M3	8,780	491,18	4 312,56
			Lože pod potrubí (písek 0-8mm)				
			8,30=8,300 [A]				
			Podsypaní horské vpusti (šterkopísek 0 - 32mm)				
			0,48=0,480 [B]				
			Celkem: A+B=8,780 [C]				
8465512			DLAŽBY Z LOMOVÉHO KAMENE NA MC	M3	5,124	3 240,44	16 604,01
			Dlažba z lomového kamene do 80 kg do betonu C20/25 (tl. min. 0,35m)				
			14,64*0,35=5,124 [A]				
4 Vodorovné konstrukce							
8 Potrubí							
987433			POTRUBÍ Z TRUB PLASTOVÝCH ODPADNÍCH DN DO 150MM	M	66,220	1 048,39	69 424,39
22 406,46							

10	87434	Potrubi DN150 PP KG SN10 66,22=66,220 [A] Koleno 87° DN150 PP KG1=1,000 [B] Koleno 67° DN150 PP KG1=1,000 [C] Koleno 45° DN150 PP KG6=6,000 [D] Koleno 15° DN150 PP KG 3=3,000 [E] Odbočka 45° PP KG DN150/150 1=1,000 [F] POTRUBÍ Z TRUB PLASTOVÝCH ODPADNÍCH DN DO 200MM	M	37,520	479,92	18 006,60
11	89712	Potrubi DN200 PP KG SN10 37,52=37,520 [A] Koleno 30° DN200 PP KG 1ks Koleno 15° DN200 PP KG 1ks VPUŠŤ KANALIZAČNÍ ULIČNÍ KOMPLETNÍ Z BETONOVÝCH DÍLCŮ DN 500 mm	KUS	15,000	8 094,37	121 415,55
12	89722	Litínová mříž 500x500mm D400 Těsnění spár mezi skružemi vpustí prům 0,5m cementovým tmelem VPUŠŤ KANALIZAČNÍ HORSKÁ KOMPLETNÍ Z BETON DÍLCŮ	KUS	2,000	28 224,87	56 449,74
13	89738	Prefabrikovaná horská vpust HBV 65/127/150 Dvojitá litínová mříž s rámem 1280x600mm C250 VPUŠŤ DVORNÍ Z PLASTU	KUS	2,000	24 768,87	49 537,74
14	899309	Dvorní vpust - plastová korugovaná šachta prům 425mm Litínová dešťová mříž do teleskopického nástavce prům 425mm DOPLŇKY NA POTRUBÍ - VYŠTRAŽNÁ FOLIE folie barvy sedé, š. 30 cm	M	103,740	7,47	774,94
15	89945	66,22+37,52=103,740 [A] VÝŘEZ, VÝSEK, ÚTES NA POTRUBÍ DN DO 300MM	KUS	1,000	6 775,89	6 775,89
16	899632	Navrtávka + odbočka KAM DN300/ PP KG DN150 ZKOUŠKA VODOTĚSNOSTI POTRUBÍ DN DO 150MM	M	66,220	75,38	4 991,66
17	899642	66,22=66,220 [A] ZKOUŠKA VODOTĚSNOSTI POTRUBÍ DN DO 200MM	M	37,520	75,38	2 828,26
18	89980	37,52=37,520 [A] TELEVIZNÍ PROHLÍDKA POTRUBÍ 103,74=103,740 [A]	M	103,740	75,38	7 819,92

8

93

93

19	935812	Různé dokončovací konstrukce a práce inženýrských staveb ŽLABY A RIGOLY DLAŽDENÉ Z KOSTEK DROBNÝCH DO BETONU TL 100MM Dlažební kostky 8/10 do betonu C12/15	M2	1,200	1 350,68	1 620,82
----	--------	---	----	-------	----------	----------

Různé dokončovací konstrukce a práce inženýrských staveb

C e l k e m

Ostatní ve výkazu nespecifikované práce
Vícepráce
Vícepráce celkem
Méněpráce

Měřípráce celkem
Celkem

0,00
0,00

Celkem

437 457,28

Aspe

Příloha k formuláři pro ocenění nabídky

Stavba

M46

Silnice III/15529, České Budějovice, ulice Plavská a L.M.Pařízka -1. etapa
 Silnice III/15529, České Budějovice, ulice Plavská a L.M.Pařízka - 1. etapa
 Úprava silničních propustků

číslo a název SO

M46

SO 304

číslo a název rozpočtu:

Poř. č. pol.	Kód položky	Varianta položky	Název položky	jednotka	Počet jednotek	CENA	
						jednotková	celkem
1	2	3	4	5	6	7	8
1 Zemní práce							
1	123732		ODKOP PRO SPOD STAVBU SILNIC A ŽELEZNIC TR. I, ODVOZ DO 2KM	M3	237,120	285,00	67 579,20
pro zásyp 237,12=237,120 [A]							
2	123737		ODKOP PRO SPOD STAVBU SILNIC A ŽELEZNIC TR. I, ODVOZ DO 16KM	M3	116,170	285,00	33 108,45
Výkop (3. třída těžitelnosti dle ČSN 73 3050) 353,29-237,12=116,170 [A]							
3	125732		VYKOPÁVKY ZE ZEMNÍKU A SKLÁDEK TR. I, ODVOZ DO 2KM	M3	237,120	62,21	14 751,24
4	17120		ULOŽENÍ STYPNINY DO NÁSPŮ A NA SKLÁDKY BEZ ZHUTNĚNÍ	M3	353,290	9,29	3 282,06
skládky 116,17=116,170 [A] mezideponie 237,12=237,120 [B] Celkem: A+B=353,290 [C]							
5	17411		ZÁSYP JAM A RÝH ZEMINOU SE ZHUTNĚNÍM	M3	237,120	223,28	52 944,15
1 Zemní práce 171 665,10							
2 Základy							
6	27231A		ZÁKLADY Z PROSTĚHO BETONU DO C20/25	M3	5,750	2 171,02	12 483,37
Betonový práh C20/25 5,75=5,750 [A]							
2 Základy							
4 Vodotrovné konstrukce							
7	451312		PODKLADNÍ A VÝPLŇOVÉ VRSTVY Z PROSTĚHO BETONU C12/15	M3	12,920	2 069,28	26 735,10
Podkladní beton C12/15							
8	451365		VÝZTUŽ PODKL VRSTEV Z OCELI 10505, B500B	T	0,332	22 336,42	7 415,69
Výztuž - 710 10 505-R 0,33196=0,332 [A]							
9	451366		VÝZTUŽ PODKL VRSTEV Z KARI-SÍTI	T	1,044	27 140,41	28 334,59
Výztuž - KARI síť 150/150/8mm 1,04396=1,044 [A]							
10	45157		PODKLADNÍ A VÝPLŇOVÉ VRSTVY Z KAMENIVA TĚŽENÉHO	M3	16,110	641,95	10 341,81
Podsyip (šterkopiesek 4-16mm)							
11	46321		ROVNANINA Z LOMOVÉHO KAMENE	M3	1,600	943,48	1 509,57
Žabi lávka - rovnánina z lomového kamene s překrytím hlinito-řilovitou zeminou							
12	465512		DLAŽBY Z LOMOVÉHO KAMENE NA MC	M3	15,040	3 240,44	48 736,22

Dlažba z lomového kamene do 80 kg do betonu C20/25 (tl. min. 0,35m)
42,97*0,35=15,040 [A]

4 123 072,06

Vodorovné konstrukce

8	Potrubi								
13	894171	ŠACHTY KANALIZAČ Z BETON DILCŮ NA POTRUBÍ DN DO 1000MM	KUS	1,000	13 421,81				13 421,81
		Prefabrikovaná kanalizační šachta prům1,0m							
14	89911E	LITINOVÝ POKLOP B125	KUS	1,000	2 879,72				2 879,72
		Kanalizační poklop litinový prům 600mm B125							
15	89947	VÝŘEZ, VÝSEK, ÚTES NA POTRUBÍ DN DO 600MM	KUS	1,000	7 425,20				7 425,20
		Navrtávka + sedlová odbočka BET DN500/PP KG DN200							
16	9183C2	PROPUSTY Z TRUB DN 500MM ŽELEZOBETONOVÝCH	M	25,000	3 863,72				96 593,00
		Potrubi DN500 železobetonové 2,5m 10ks							
8	Potrubi								120 319,73

91	Doplnující konstrukce a práce								
17	918115	CELA PROPUSTU Z BETONU DO C 30/37	M3	33,260	2 552,90				84 909,45
		Železobetonová čela propustků C30/37 XF4							
18	91841	PROPUSTY RÁMOVÉ 100/100	M	16,000	40 758,39				652 134,24
		Prefa. rámový propustek 1,0x1,0m dl. 2,0m 8ks							
91	Doplnující konstrukce a práce								737 043,69

93	Různé dokončovací konstrukce a práce inženýrských staveb								
19	931386	Těsnící bobtnající bentonitový pás	M	29,800	255,14				7 603,17
93	Různé dokončovací konstrukce a práce inženýrských staveb								7 603,17

96	Bourání konstrukcí								
20	966157	BOURÁNÍ KONSTRUKCÍ Z PROST BETONU S ODVOZEM DO 16KM	M3	14,400	1 623,88				23 383,87
21	966357	BOURÁNÍ PROPUSTŮ Z TRUB DN DO 500MM	M	36,000	546,80				19 138,00
96	Bourání konstrukcí								42 521,87

244 709,04

Celkem

Ostatní ve výkazu nespécifikované práce

	Vícepráce								0,00
	Méněpráce								0,00
	Celkem								0,00

244 709,04

Celkem

Aspe

Příloha k formuláři pro ocenění nabídky

Stavba **M46** **Silnice III/15529, České Budějovice, ulice Plavská a L.M.Pařízka -1. etapa**
 číslo a název SO **M46** **Silnice III/15529, České Budějovice, ulice Plavská a L.M.Pařízka - 1. etapa**
 číslo a název rozpočtu: **SO 801** **Sadové úpravy intravilán**

Poř. č. pol.	Kód položky	Varianta položky	Název položky	jednotka	Počet jednotek	CENA	
						jednotková	celkem
1	2	3	4	5	6	7	8
Zemní práce							
1	18472	R	OŠETŘENÍ DŘEVIN SOLITERNÍCH	KUS	1,000	1 392,84	1 392,84
zajištění údržby provedených prací - následná péče o náhradní výsadbu po dobu 3 let							
2	184B25		VYSAZOVÁNÍ STROMŮ LISTNATÝCH V KONTEJNERU OBVOD KMIENE DO 16CM, PODCHOZÍ VÝŠ MIN 2,4M	KUS	1,000	5 369,56	5 369,56
stromy nové velikosti 14/16							
Zemní práce							
						6 762,40	6 762,40
Celkem						6 762,40	6 762,40

Ostatní ve výkazu nespecifikované práce

Vícepráce						0,00	0,00
Méněpráce						0,00	0,00
Méněpráce celkem						0,00	0,00
Celkem						6 762,40	6 762,40

Aspe

Příloha k formuláři pro ocenění nabídky

Stavba **M46** Silnice III/15529, České Budějovice, ulice Plavská a L.M.Pařízka -1. etapa
 číslo a název SO **M46** Silnice III/15529, České Budějovice, ulice Plavská a L.M.Pařízka - 1. etapa
 číslo a název rozpočtu: **SO 802** Sadové úpravy extravilán

Poř. č. pol.	Kód položky	Varianta položky	Název položky	jednotka	Počet jednotek	CENA	
						jednotková	celkem
1	2	3	4	5	6	7	8
1 Zemní práce							
1112218			ODSTRANĚNÍ PAREZŮ D DO 0,5M, ODVOZ DO 20KM	KUS	60,000	1 159,86	69 591,60
211231			ŠTEPKOVÁNÍ PAREZŮ D DO 0,5M	KUS	60,000	3 618,97	217 138,20
318247			OŠETŘOVÁNÍ TRÁVNÍKU	M2	12 440,000	3,48	43 291,20
ošetření trávníku po dobu 3 let 11780+403+257=12 440,000 [A]							
418472	R		OŠETŘENÍ DŘEVIN SOLITERNÍCH	KUS	78,000	1 498,37	116 872,86
zajištění údržby provedených prací - následná péče o náhradní výsadbu po dobu 3 let							
5184B25			VYSAZOVÁNÍ STROMŮ LISTNATÝCH V KONTEJNERU OBVOD KMENE DO 16CM, PODCHOZÍ VÝŠ MIN 2,4M	KUS	78,000	5 943,62	463 602,36
síromy nové velikosti 14/16							
1 Zemní práce						1 498,37	116 872,86
1 Celkem						5 943,62	463 602,36
1 Celkem						910 486,22	910 486,22

Ostatní ve výkazu nespecifikované práce

Vícepráce	0,00
Vícepráce celkem	0,00
Méněpráce	0,00
Méněpráce celkem	0,00
Celkem	0,00
Celkem	910 486,22