

krnov - 9923/2020

Dodatek č.4 k SoD

B.j. 10 PB – KoDuS Krnov

uzavřená ve smyslu ust. § 2586 a násl. zákona č. 89/2012 Sb., občanský zákoník,
ve znění pozdějších předpisů

I. Město Krnov

se sídlem Městský úřad Krnov, Hlavní náměstí 1, 794 01 Krnov

IČO: 002 96 139

DIČ: CZ 002 96 139

Oprávněná osoba: Ing. Tomáš Hradil, starosta

Kontaktní osoby: Ing. Klára Hazuchová, vedoucí odboru veřejných zakázek, 554 697 234
Bc. Jan Šrubař, referent odboru veřejných zakázek, 554 697 243
Lubomír Stýskala, referent odboru veřejných zakázek, 554 697 272
Ing. Zbyněk Moravec, referent odboru veřejných zakázek, 554 697 239

Bankovní spojení: Komerční banka a.s., expositura Krnov

Číslo účtu: 728771 / 0100

Profil zadavatele: <https://www.vhodne-uverejneni.cz/profil/00296139>
na straně objednatele

a

JURČÍK-STAVEBNICTVÍ s.r.o.

Zapsaná v obchodním rejstříku vedeném KS Ostrava, oddíl C vložka 41068

IČO: 26876574

DIČ: CZ26876574

Jednající: Ing. František Jurčík

Bankovní spojení: KB Opava

Číslo účtu: 43-19690267/0100

Kontaktní osoba: Ing. František Jurčík

Telefon, email: 739 521 535, jurcik.ml@jurcik-stavebnictvi.cz

na straně zhotovitele

na straně zhotovitele



Článek II. Předmět dodatku

- 2.1. Předmětem tohoto dodatku je změna Smlouvy o dílo, a to úprava předmětu smlouvy o neprovedené práce a vícepráce a s tím související změna ceny díla.
- 2.2. Smluvní strany se dohodly na úpravě předmětu Smlouvy o dílo o vícepráce podrobně specifikované v příloze č. 1 Dodatku.
- 2.3. V souvislosti s úpravou předmětu Smlouvy o dílo navýšením předmětu díla, se smluvní strany dohodly na úpravě ceny díla.

Původní cena díla dle SoD

15.871.578,00,- Kč (bez DPH)

Cena dod.čl. navýšena o

254.502,00,- Kč (bez DPH)

Cena dod.č.2. navýšena o	480.037,36,- Kč (bez DPH)
Cena dod.č.3. navýšena o	563.063,00,- Kč (bez DPH)
Cena dod.č.4. navýšena o	237.525,00- Kč (bez DPH)
Celková cena díla, dle dod.č.4. :	17.406.705,36 Kč (bez DPH),
15% DPH	2.611.005,80 Kč,
Celková cena díla, dle dod.č.4. :	20.017.711,16 Kč (vč. DPH).

2.4. Smluvní strany se dohodly na změně termínu dokončení díla. Nově bude dílo dokončeno do 31. 3. 2020.

Článek III. Závěrečné ustanovení

- 3.1. Ostatní ujednání Smlouvy o dílo zůstávají v platnosti a účinnosti.
- 3.2. Tento Dodatek včetně jeho příloh tvoří úplnou dohodu mezi smluvními stranami ohledně předmětu Dodatku.
- 3.3. Tento dodatek se vyhotovuje ve dvou stejnopisech, přičemž zhotovitel obdrží jedno a objednatel jedno písemné vyhotovení tohoto dodatku.
- 3.4. Tento Dodatek nabývá platnosti a účinnosti dnem jeho podpisu oběma smluvními stranami.
- 3.5. Nedílnou součástí tohoto Dodatku je příloha č. 1.
- 3.6. K uzavření tohoto Dodatku dala souhlas Rada města Krnova usnesením č. 1107/28/127/2020 ze dne 5.2.2020.

Přílohy:

- příloha č.1. Rozpočet méně a víceprací

13-02-2020

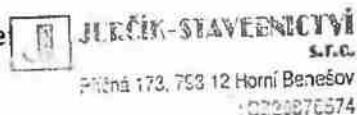
Za objednatele:



osobní údaj

Ing. Tomáš Hradil
starosta města

Za zhotovitele



osobní údaj

Ing. František Jurčík
jednatel společnost

Rozp.k dodatku č. 4

Datum: 28.01.2020

Stavba : 2019-045

Komunitní dům v Krnově Kostelci

Objednatel : Město Krnov
Hlavní náměstí 96/1
794 01 Krnov 1

IČO : 00296139
DIČ : CZ00296139

Zhotovitel : JURČÍK - STAVEBNICTVÍ s.r.o.,
Příčná 173
793 12 Horní Benešov

IČO : 26876574
DIČ : CZ26876574

JURČÍK-STAVEBNICTVÍ
s.r.o.
Příčná 173, 793 12 Horní Benešov
IČO: 26876574, DIČ: CZ26876574

MĚSTO KRNOV
Objednatel
Odbor veřejn.
-6

osobní údaj

osobní údaj

		Rozpočtové náklady
Základ pro DPH	15 %	237 525,31
DPH	15 %	35 629,00
Základ pro DPH	21 %	
DPH	21 %	
Cena celkem za stavbu		273 154

Rekapitulace stavebních objektů a provozních souborů

Číslo a název objektu / provozního souboru	Cena celkem	Základ DPH 15 %	Základ DPH 21 %	DPH celkem	%
01 Dodatek č. 4	273 154	237 525		35 629	100,0
Celkem za stavbu	273 154	237 525	0	35 629	100,0

Rekapitulace stavebních rozpočtů

Číslo objektu	Číslo a název rozpočtu	Cena celkem	Základ DPH 15 %	Základ DPH 21 %	DPH celkem	%
25	Změna a dopočet interiérové dveře	-34 906	-34 906		-5 236	
26	Skutečnost stavby - vnitřní omítky a přídružené práce - INTERIÉR	5 253	5 253		788	
27	Skutečnost stavby - suchá výstavba - (SDK kce. a přídružené práce)	242 476	242 476		36 371	
28	Nivelační hmota v 1.PP (č. m 004,005,007,008,006) - další dodatečné práce	24 387	24 387		3 658	
29	Dlažba a obklady - dodatečné požadavky, + záměna za dýchovanou podla	-42 455	-42 455		-6 368	
30	Úprava zábradlí schodiště, příp. montáž a dodávka nového	184 528	184 528		27 679	
31	Zemní a přídružené práce - zemnění (hromosvod)	27 633	27 633		4 145	
32	Oprava dešťové kanalizace+nové PVC gajgry	81 919	81 919		12 288	
33	Různé práce a činnosti - MIX	33 906	33 906		5 086	
34	Vnější omítky - fasáda a přídružené práce	104 530	104 530		15 679	
35	Dodatečná izolace suterenního zdíva - dodatečné činnosti	22 190	22 190		3 328	
36	Venkovní dlažba a přídružené práce	-107 300	-107 300		-16 095	
37	MNP jež se nebudou realizovat	-304 636	-304 636		-45 695	
	Celkem za stavbu	237 525	237 525		35 629	

Položkový rozpočet

Stavba :	2019-045 Komunitní dům v Krnově Kostelci	Rozpočet: č.25
Objekt :	01 Dodatek č. 4	Změna a dopočet interiérové dveře

P.č.	Číslo položky	Název položky	MJ	množství	cena / MJ	Celkem
------	---------------	---------------	----	----------	-----------	--------

Změna a dopočet interiérové dveře, ostatní truhlářské prvky - dle PD a požadavku investora

Dveře D2

N.pol.	61165617	dveře vnitřní požárně bezpečnostní, CPL fólie, EI (EW) 30 D3 1křídlové 900x1970mm	kus	1,00000		
	300 61165620R	dveře speciální protipožární; vnitřní; vnější; š = 900 mm; h = 1 970,0 mm; dýhované, hladké; EI 30 min; otevíravé; počet křidel 1; plně; dub, buk, mahagon, gabon	kus		-1,00000	

Dveře D3

N.pol.	61165617	dveře vnitřní požárně bezpečnostní, CPL fólie, EI (EW) 30 D3 1křídlové 900x1970mm	kus	1,00000		
	300 61165620R	dveře speciální protipožární; vnitřní; vnější; š = 900 mm; h = 1 970,0 mm; dýhované, hladké; EI 30 min; otevíravé; počet křidel 1; plně; dub, buk, mahagon, gabon	kus		-1,00000	

Dveře D4

N.pol.	61165617	dveře vnitřní požárně bezpečnostní, CPL fólie, EI (EW) 30 D3 1křídlové 900x1970mm	kus	1,00000		
	300 61165620R	dveře speciální protipožární; vnitřní; vnější; š = 900 mm; h = 1 970,0 mm; dýhované, hladké; EI 30 min; otevíravé; počet křidel 1; plně; dub, buk, mahagon, gabon	kus		-1,00000	
	276 766661122R00	Montáž dveřních křidel kompletizovaných otevíravých , , do ocelové nebo fošnové zárubně, jednokřídlových, šířky přes 800 mm	kus		1,00000	

Dveře D5

	278 611601203R	dveře vnitřní š = 900 mm; h = 1 970,0 mm; laminátové; otevíravé; počet křidel 1; plně; dekor dub, buk, olše, javor, třešeň, bílá, šedá, ořech, wenge, kalvados, merano, titan	kus	1,00000		
	VCP 766661122R00	Montáž dveřních křidel kompletizovaných otevíravých , , do ocelové nebo fošnové zárubně, jednokřídlových, šířky přes 800 mm	kus		1,00000	

Dveře D8, D18

	282 6118 vl.pol1	Zárubeň obložková, rám, nadsvětlik fix, průchod š. 185 cm/st. 6-17 cm 180x270cm, dýha,DTD,dýha	kus	-2,00000		
	n.p. vl.pol1	Zárubeň obložková, rám, nadsvětlik fix, průchod š. 185 cm/st. 6-17 cm 180x270cm, CPL,DTD,	kus		2,00000	
	283 6116 vl.pol2	Dveře vnitřní dřevěné, prosklené, 2kř. 180x197 , dýha DTD, dýha, výpis tr.výrobnků D8	kus		-2,00000	
	n.p. vl.pol2	Dveře vnitřní dřevěné, prosklené, 2kř. 180x197 , CPL, výpis tr.výrobnků D9	kus		2,00000	

Dveře D9, D10

	278 611601203R	dveře vnitřní š = 900 mm; h = 1 970,0 mm; laminátové; otevíravé; počet křidel 1; plně; dekor dub, buk, olše, javor, třešeň, bílá, šedá, ořech, wenge, kalvados, merano, titan	kus	6,00000		
	288 61161903R	dveře vnitřní š = 900 mm; h = 1 970,0 mm; dýhované, hladké; otevíravé; počet křidel 1; plně; dub, buk, jasan, mahagon	kus		-6,00000	
	285 61181253.AR	zárubeň dřevěná obkladová, otočná; pro dveře jednokřídlové; š průchodu 900 mm; h průchodu 1 970 mm; tloušťka stěny 60 až 170 mm; dýha; dub, buk, jasan, mahagon	kus		-6,00000	
	n.p. 61182258R	zárubeň obložková pro dveře jednokřídle, tloušťka stěny 60 až 170 mm;	kus		6,00000	

Dveře D11, D12, D16, D17

Položkový rozpočet

Stavba :	2019-045 Komunitní dům v Krnově Kostelci	Rozpočet: č.25
Objekt :	01 Dodatek č. 4	Změna a dopočet interiérové dveře

278	611601203R	dveře vnitřní š = 900 mm; h = 1 970,0 mm; laminátové; otevíravé; počet křidel 1; plně; dekor dub, buk, olše, javor, třešeň, bílá, šedá, ořech, wenge, kalvados, merano, titan	kus	18,00000	2 700,00	48 600,00
289	61161903R	dveře vnitřní š = 900 mm; h = 1 970,0 mm; dýhované, hladké; otevíravé; počet křidel 1; plně; dub, buk, jasan, mahagon	kus	-17,00000		
285	61181253.AR	zárubeň dřevěná obkladová; otočná; pro dveře jednokřídlové; š průchodu 900 mm; h průchodu 1 970 mm; tloušťka stěny 60 až 170 mm; dýha; dub, buk, jasan, mahagon	kus	-17,00000		
n.p.	61182258R	zárubeň obložková pro dveře jednokřídlové, tloušťka stěny 60 až 170 mm;	kus	18,00000		

Dveře D13, D14

N.pol.	vl.pol.	dveře vnitřní profilované 2/3sklo členěné mřížkou 1křídlové 900x1970mm dub, CPL.	kus	10,00000		
292	611617044R	dveře vnitřní š = 900 mm; h = 1 970,0 mm; dýhované; otevíravé; počet křidel 1; prosklené; dub, buk, mahagon, gabon	kus	-10,00000		
285	61181253.AR	zárubeň dřevěná obkladová; otočná; pro dveře jednokřídlové; š průchodu 900 mm; h průchodu 1 970 mm; tloušťka stěny 60 až 170 mm; dýha; dub, buk, jasan, mahagon	kus	-10,00000		
n.p.	61182258R	zárubeň obložková pro dveře jednokřídlové, tloušťka stěny 60 až 170 mm;	kus	10,00000		

Dveře D15

299	61165684R	dveře speciální protipožární; vnitřní; vnější; š = 900 mm; h = 1 970,0 mm; dýhované, hladké; EI 30 min; otevíravé; počet křidel 1; prosklení 2/3; dub, buk, mahagon, gabon	kus	-3,00000		
n.p.	vl.pol.	dveře speciální protipožární; vnitřní; vnější; š = 900 mm; h = 1 970,0 mm; CPL, hladké; EI 30 min; otevíravé; počet křidel 1; prosklení 2/3; dub, buk, mahagon, gabon	kus	3,00000		

Dveře D19

295	6116 vl.pol40	Dveře vnitřní dřevěné, prosklené, 2kř. 180x197 , dýha DTD, dýha, pož.odolnost EI30, výpis tr.výrobní D19	kus	-2,00000		
n.p.	vl.pol.	Dveře vnitřní dřevěné, prosklené, 2kř. 180x197 , CPL, pož.odolnost EI30, výpis tr.výrobní D19	kus	2,00000		
294	6118 vl.pol3	Zárubeň obložková, rám, nadsvětlik fix, průchod š. 185 cm/st. 6-17 cm 180x270cm, dýha,DTD dýha, pož.odolnost EI30	kus	-2,00000		
n.p.	vl.pol.	Zárubeň obložková, rám, nadsvětlik fix, průchod š. 185 cm/st. 6-17 cm 180x270cm, pož.odolnost EI31	kus	2,00000		

Dveře D20

n.p.	61165611	dveře vnitřní požárně odolné CPL fólie EI (EW) 30 D3 1křídlové 800 a 900x1970mm	kus	3,00000		
300	61165620R	dveře speciální protipožární; vnitřní; vnější; š = 900 mm; h = 1 970,0 mm; dýhované, hladké; EI 30 min; otevíravé; počet křidel 1; plně; dub, buk, mahagon, gabon	kus	-3,00000		

Dveře D21

278	611601203R	dveře vnitřní š = 800 mm; h = 1 970,0 mm; laminátové; otevíravé; počet křidel 1; plně; dekor dub, buk, olše, javor, třešeň, bílá, šedá, ořech, wenge, kalvados, merano, titan	kus	1,00000		
290	611617014R	dveře vnitřní š = 900 mm; h = 1 970,0 mm; dýhované; otevíravé; počet křidel 1; plně; dub, buk, mahagon, gabon	kus	-1,00000		

Položkový rozpočet

Stavba :	2019-045 Komunitní dům v Krnově Kostelci	Rozpočet: č.25
Objekt :	01 Dodatek č. 4	Změna a dopočet interiérové dveře

286	61181252 AR	zárubeň dřevěná obkladová; oločná; pro dveře jednokřídlé; š průchozu 800 mm; h průchozu 1 970 mm; tloušťka stěny 80 až 170 mm; dýha; dub, buk, jasan, mahagon	kus	-1,00000
n.p.	61182258R	zárubeň obložková pro dveře jednokřídlé, tloušťka stěny 60 až 170 mm;	kus	1,00000
Dveře D22. 23				
n.p.	61165617	dveře vnitřní požárně bezpečnostní třída 2 CPL fólie EI (EW) 30 D3 1křídlové 900x1970mm	kus	4,000
300	61165620R	dveře speciální protipožární; vnitřní; vnější; š = 900 mm; h = 1 970,0 mm; dýhované, hladké; EI 30 min; otevíravé; počet křídel 1; plně; dub, buk, mahagon, gabon	kus	-4,00000
304	998766101R00	Přesun hmot pro konstrukce truhlářské v objektech výšky do 6 m, 50 m vodorovně	t	0,28000
n.pol.	vl. položka	Dodatečný požadavek na větrání dveří - mřížka	ks	3,00000
				3,00000
n.pol.	vl. položka	Dodatečný požadavek - příplatkový WC zámek	ks	14,00000
				14,00000
n.pol.	vl. položka	D+M dveřního kování (klika/klika), dle výběru a požadavku objednatele	ks	54,00000
n.pol.	900 R02	Přidružené práce - hodinová zúčtovací sazba - HZS - stavební dělník v tarifní třídě 5 - nutná úprava (zkrácení) obložek u dveřních zárubní - č.m. 302,303,304,305 + úprava hrany	hod.	14,00000

Cena celkem za

Položkový rozpočet

Stavba :	2019-045 Komunitní dům v Krnově Kostelci	Rozpočet: č.26
Objekt :	01 Dodatek č. 4	Skutečnost stavby - vnitřní omítky a přidružené práce - INTERIÉR

P.č.	Číslo položky	Název položky	MJ	množství	cena / MJ	Celkem
------	---------------	---------------	----	----------	-----------	--------

Skutečnost stavby - oškrabání malby, na stávajících omítkách - INTERIÉR

n.pol.	784 40-2801.R00	Odstranění malby oškrábáním v místnosti H do 3,8 m - STROP	m2	159,5000		
n.pol.	784 40-2801.R00	Odstranění malby oškrábáním v místnosti H do 3,8 m - celé svislé plochy místnosti	m2	544,5275		
159	999281108R00	Přesun hmot pro opravy a údržbu objektů pro opravy a údržbu dosavadních objektů včetně vnějších plášťů výšky do 12 m,	t	0,1450		

Skutečnost stavby - penetrace původních štukových omítek - před prováděním nového štku - INTERIÉR

n.pol.	784181111	Základní silikátová jednonásobná penetrace podkladu v místnostech výšky do 3,80m - STROP	m2	159,5000		
n.pol.	784181111	Základní silikátová jednonásobná penetrace podkladu v místnostech výšky do 3,80m - celé svislé plochy místnosti	m2	488,7275		
159	999281108R00	Přesun hmot pro opravy a údržbu objektů pro opravy a údržbu dosavadních objektů včetně vnějších plášťů výšky do 12 m,	t	0,2850		

Skutečnost stavby - pískovaná penetrace, před prováděním štku (nevhodné-problematické, stávající olejové malby) - na schodišti a v 103.104. 201 a 202. - INTERIÉR

n.pol.	783 85-1217.R00	Penetrační epoxidový nátěr schodiště plněný pískem - na schodišti a v č.m. 103 a 202 na původní olejovou barvu (před štukem) - příplatek k již uvedenému položce PENETRACE	m2	55,8000		
159	999281108R00	Přesun hmot pro opravy a údržbu objektů pro opravy a údržbu dosavadních objektů včetně vnějších plášťů výšky do 12 m,	t	0,0850		

Skutečnost stavby - otlučení omítek vápenných vnitřních - INTERIÉR

145	978013191R00	Otlučení omítek vápenných nebo vápenocementových vnitřních s vyškrábáním spár, s očištěním zdiva stěn, v rozsahu do 100 %	m2	922,2775		
145	978013191R00	Otlučení omítek vápenných nebo vápenocementových vnitřních s vyškrábáním spár, s očištěním zdiva stěn, v rozsahu do 100 %	m2	1 190,1303		
358	979082111R00	Vnitrostaveništní doprava suti a vybouraných hmot do 10 m	t	4,5164		
359	979081111R00	Odvoz suti a vybouraných hmot na skládku do 1 km	t	4,5164		
		Včetně naložení na dopravní prostředek a složení na skládku, bez poplatku za skládku.				
360	979081121R00	Odvoz suti a vybouraných hmot na skládku příplatek za každý další 1 km	t	22,5820		
363	979990101R00	Poplatek za skládku směsí betonu a cihel do 30x30 cm	t	4,5164		

Skutečnost stavby - finální štukové omítky - INTERIÉR

Položkový rozpočet

Stavba :	2019-045 Komunitní dům v Krnově Kostelci	Rozpočet: č.26
Objekt :	01 Dodatek č. 4	Skutečnost stavby - vnitřní omítky a přídržné práce - INTERIÉR

n.pol.	611 47-1413.R00	Úprava stropů aktiv.štukem s přísadou,tl. 2-3 mm= vnitřní omítky (štukové omítky) stropů - celé plochy místnosti	m2	161,6500
n.pol.	612 42-5931.RT2	Omítka vápenná vnitřního ostění - štuková, Vnitřní omítky (štukové omítky) špalety oken, dveří , ostění, průchodu, atp. (různých šířek zdiva)	m2	103,6200
n.pol.	612 42-5931.RT2	Omítka vápenná vnitřního ostění - štuková, Vnitřní omítky (štukové omítky) nadpraží oken, dveří, průchodu, atp. (různých šířek zdiva)	m2	33,3000
n.pol.	612311121	Vápenná omítka hladká-štuková jednovrstvá vnitřních stěn nanášená ručně	m2	885,0000
	76 612421637R00	Omítky vnitřní stěn vápenné nebo vápenocementové v podlaží i ve schodišti štukové	m2	1 614,8368

Skutečnost stavby - hrubé omítky - INTERIÉR

76	612421637R00	Omítky vnitřní stěn vápenné nebo vápenocementové v podlaží i ve schodišti štukové	m2	777,4175
----	--------------	---	----	----------

Různé požadavky a chybějící položky - MIX

n.pol.	611142001	Potažení vnitřních stropů sklovláknitým pletivem vtačeným do tenkovrstvé hmoty - strop	m2	22,0000
n.pol.	612142001	Potažení vnitřních stěn sklovláknitým pletivem vtačeným do tenkovrstvé hmoty - STĚNY	m2	71,0000

Malby

356	784450020RA0	Malby z maliřských směsí disperzní, penetrace jednonásobná, malba dvojnásobná, bílá	m2	388,1800
-----	--------------	---	----	----------

1.PP - skutečnost stavby

Malby navíc - strop	č.m. 001 + boky schodišť	21,9000
	č.m. 002	23,0000
	č.m. 003	6,7000
	č.m. 004	16,7000
	č.m. 006 (klenby)	24,3000
	č.m. 007 -	3,3000
	č.m. 008	1,8000

3.NP - skutečnost stavby

Malby navíc - strop	č.m. 001 + boky schodišť	30,9000
---------------------	--------------------------	---------

1.NP - skutečnost stavby

Malby navíc - strop	č.m. 104 + boky schodišť	30,9000
---------------------	--------------------------	---------

2.NP - skutečnost stavby

Malby navíc - strop	č.m. 201 + boky schodišť	30,9000
---------------------	--------------------------	---------

Malby navíc - výtah	č.m. 005 + VÝTAH	112,5800
---------------------	------------------	----------

Malby navíc - SDK k stropu, průvlaky, předstěny	1.NP - 3.NP	85,2000
---	-------------	---------

Gena celkem za VCP,MNP:

Položkový rozpočet

Stavba :	2019-045 Komunitní dům v Krnově Kostelci	Rozpočet: č.27
Objekt :	01 Dodatek č. 4	Suchá výstavba - SDK kce.

P.č.	Číslo položky	Název položky	MJ	množství	cena / MJ	Celkem
------	---------------	---------------	----	----------	-----------	--------

Skutečnost stavby - suchá výstavba - (SDK kce. a přidružené práce)

n.pol.	763169100U00	SDK opláštění střešního okna = Ostění oken z desek v SDK kci hloubky do 0,5 m - Okna VELUX	m	78,8000		
		O12 - 4 ks: O13 - 12 ks: O14 - 2 ks: (položka není v RTS ceníku - cena URS 2016/2)				
180	63150830.AR	rohož, pas izolační skelná vlna; tl. 50,0 mm; součinitel tepelné vodivosti 0,039 W/mK; R = 1,250 m ² K/W; obj. hmotnost 15,00 kg/m ³ ; hydrofobizováno	m ²	35,4600		
		78,8bm x š. 0,45				
181	713131130R00	Montáž tepelné izolace stěn vložením do nosné rámové konstrukce	m ²	35,4600		
		78,8bm x š. 0,45				
n.pol.	998763101R00	Přesun hmot pro dřevostavby, výšky do 12 m (SDK opláštění střešního okna)	t	0,0315		
		RTS 80%				
n.pol.	766601211RT2	Těsnění okenní spáry, ostění, PT fólie+ PP páska folie š.100 mm, páska tl. 6 mm, š. 15 příplatek ke střešním oknům Velux za vložení meziokenního pásku:mm	m	23,6400		
		O12 = 2ks: O13 = 3 ks: O14 = 2ks: RTS 80%				
42	342262111RS1	Příčky z desek sádrokartonových dvojitě opláštění, dvojitá konstrukce CW 50 tloušťka příčky 155 mm, desky standard, tloušťky 12,5 mm, tl. izolace 2 x 40 mm	m ²	45,8600		
		zřízení nosné konstrukce příčky, vložení tepelné izolace tl. do 5 cm, montáž desek, tmelení spár Q2 a úprava rohů. Včetně dodávek materiálu. 3.NP - SDK stěna - chodba vs. byty dveře -4m ² -4,0000 1.stěna:((5,10+5,80)*1*2,95) - 2,8 šikmina 29,3550 2.stěna:((2,10+5,80)*1*2,95) - 2,8 šikmina 20,5050				
43	342263990RD2	Úpravy, doplnkové práce a příplatky pro sádrokartonové a sádrovláknité příčky příplatek za desku tloušťky 12,5 mm, se zvýšenou pevností, z obou stran příčky, nebo z jedné strany dvojitě	m ²	45,8600		
		3.NP - SDK stěna - chodba vs. byty Položka pořadí 42 : 45,86m ²		45,8600		
44	342261213RS3	Příčky z desek sádrokartonových dvojitě opláštění, jednoduchá konstrukce CW 100 tloušťka příčky 150 mm, desky impregnované, tloušťky 12,5 mm, tloušťka izolace 80 mm, požární odolnost EI 60	m ²	5,0000		
		zřízení nosné konstrukce příčky, vložení tepelné izolace tl. do 5 cm, montáž desek, tmelení spár Q2 a úprava rohů. Včetně dodávek materiálu. 1-2.NP - SDK stěna - dopočet skutečnost koupelny				
48	342264051RT2	Podhledy na kovové konstrukci opláštěné deskami sádrokartonovými nosná konstrukce z profilů CD s přímým uchycením 1x deska, tloušťky 12,5 mm, protipožární	m ²	21,9000		
		Skutečnost - 1.PP + 1.NP + 2.NP 489,200 Původní výměra dle SoD - 110,3+37+37+37+37-5,9-26,7+7,5 -233,200 Původní výměra dle SoD - 110,3+37+37+37+37-5,9-30,1+11,8 -234,100				
49	342264091R00	Příplatky k podhledům sádrokartonovým příplatek k podhledu sádrokartonovému za tloušťku desek 15 mm	m ²	21,9000		
		Položka pořadí 49 : 21,9m ²		21,9000		

Položkový rozpočet

Stavba :	2019-045 Komunitní dům v Krnově Kostelci	Rozpočet: č.27
Objekt :	01 Dodatek č. 4	Suchá výstavba - SDK kce.

177	713111121R00	Montáž tepelné izolace stropů rovných, spodem, uchycení drátem,	m2	21,90000
		Položka pořadí 48 : 21,9m2		21,90000
178	63150833.AR	rohož, pas izolační skelná vlna; tl. 100,0 mm; součinitel tepelné vodivosti 0,039 W/mK; R = 2,550 m2K/W; obj. hmotnost 15,00 kg/m3; hydrofobizováno	m2	21,90000
		Položka pořadí 48 : 21,9m2		21,90000
50	342265112RT6	Úprava podkrovní sádrokartonem na plochách svislých na ocelový rošt 1x deska, protipožární, bez izolace	m2	62,68000
		deskami ze sádrokartonu tl. 12,5 mm, s vloženou tepelnou		
		Skutečnost - 3.NP		165,50000
		Původní výměra dle SoD - sv1 :		-51,41000
		5,42+5,42+6,54+7,1+6,3+6,8+6,53+7,3		
		Původní výměra dle SoD - sv2 :		-51,41000
		5,42+5,42+6,54+7,1+6,3+6,8+6,53+7,3		
53	342265991R00	Příplatky k úpravě podkrovní sádrokartonem k úpravě podkrovní za tloušťku desek 15mm	m2	62,68000
		Položka pořadí 50 : 62,68m2		62,68000
		SDK kufr dvoustranný - deska protipožární tl. 15mm	bm	39,00000
48	342264051RT2	Podhledy na kovové konstrukci opláštěné deskami sádrokartonovými nosná konstrukce z profilů CD s přímým uchycením 1x deska, tloušťky 12,5 mm, protipožární	m2	24,96000
49	342264091R00	Příplatky k podhledům sádrokartonovým příplatek k podhledu sádrokartonovému za tloušťku desek 15 mm	m2	24,96000
177	713111121R00	Montáž tepelné izolace stropů rovných, spodem, uchycení drátem,	m2	24,96000
178	63150833.AR	rohož, pas izolační skelná vlna; tl. 100,0 mm; součinitel tepelné vodivosti 0,039 W/mK; R = 2,550 m2K/W; obj. hmotnost 15,00 kg/m3; hydrofobizováno	m2	24,96000
		SDK kufr třístranný - deska protipožární tl. 15mm	bm	8,40000
48	342264051RT2	Podhledy na kovové konstrukci opláštěné deskami sádrokartonovými nosná konstrukce z profilů CD s přímým uchycením 1x deska, tloušťky 12,5 mm, protipožární	m2	7,22400
49	342264091R00	Příplatky k podhledům sádrokartonovým příplatek k podhledu sádrokartonovému za tloušťku desek 15 mm	m2	7,22400
177	713111121R00	Montáž tepelné izolace stropů rovných, spodem, uchycení drátem,	m2	7,22400
178	63150833.AR	rohož, pas izolační skelná vlna; tl. 100,0 mm; součinitel tepelné vodivosti 0,039 W/mK; R = 2,550 m2K/W; obj. hmotnost 15,00 kg/m3; hydrofobizováno	m2	7,22400
		SDK kufr čtyřstranný - deska protipožární tl. 15mm	bm	2,70000
50	342265112RT6	Úprava podkrovní sádrokartonem na plochách svislých na ocelový rošt 1x deska, protipožární, bez izolace	m2	2,72700
53	342265991R00	Příplatky k úpravě podkrovní sádrokartonem k úpravě podkrovní za tloušťku desek 15mm	m2	2,72700
177	713111121R00	Montáž tepelné izolace stropů rovných, spodem, uchycení drátem,	m2	2,72700
178	63150833.AR	rohož, pas izolační skelná vlna; tl. 100,0 mm; součinitel tepelné vodivosti 0,039 W/mK; R = 2,550 m2K/W; obj. hmotnost 15,00 kg/m3; hydrofobizováno	m2	2,72700
n.pol.	vlastní položka	Příplatek za zelené- impregnované SDK desky tl. 15mm	m2	219,00000
		1-3.NP = 219m2		219,00000
159	999281108R00	Přesun hmot pro opravy a údržbu objektů pro opravy a údržbu dosavadních objektů včetně vnějších plášťů výšky do 12 m,	t	18,50000
187	998713102R00	Přesun hmot pro izolace tepelné v objektech výšky do 12 m, 50 m vodorovně	t	1,22000

Cena celkem za VCP,MNP: 242 476,11

Položkový rozpočet

Stavba :	2019-045 Komunitní dům v Krnově Kostelci	Rozpočet: č.28
Objekt :	01 Dodatek č. 4	(č.m.004,005,007,008,006) - další dodatečné práce v rámci podlah

P.č.	Číslo položky	Název položky	MJ	množství	cena / MJ	Celkem
------	---------------	---------------	----	----------	-----------	--------

Nivelační hmota v 2.NP (č.m. 201 a 202) - další dodatečné práce v rámci podlah

n.pol.	900 R02	Přidružené práce - hodinová zúčtovací sazba - HZS - stavební dělník v tarifní třídě 5_Demontáž lepených podlah vlysových lepených (odsekání přilepeného PVC z betonu, odstranění lepidel a PVC ze schodů a č.m. 202 a 201)	hod	48,00000		
		č.m. 103,104,202,201, a schodiště a podesty 1.PP-3.NP				48,00000
n.pol.	776141114	Vyrovnání podkladu samonivelační stěrkou tl. do 1cm - DEN BRAVEN	m2	53,20000		
		(č.m. 1PP: 007,004,008,006,005)				53,20000

Cena celkem za

Položkový rozpočet

Stavba :	2019-045 Komunitní dům v Krnově Kostelci	Rozpočet: č.29
Objekt :	01 Dodatek č. 4	Dlažba a obklady - dodatečné požadavky, + záměna za dýhovanou podlahu

P.č.	Číslo položky	Název položky	MJ	množství	cena / MJ	Celkem
------	---------------	---------------	----	----------	-----------	--------

Dlažba a obklady - dodatečné požadavky, + záměna za dýhovanou podlahu

336	775540001R00	Podlahy lamelové montáž (položení) - lamely ve specifikaci kladení podlah lamelových na podklad - rohož, pas izolační parozábrana; pěnový polyetylén	m2			
		1np : 24,9+4*(6,6)				
		2np : 24,9+4*(6,6)				
		3np : 18+6,6+6,6				
337	61151073R	dílec podlahový 3-lamela; š = 193,0 mm; l = 1 225,0 mm; tl. 7,0 mm; dub; typ nature; třída country; spoj zámkový; nášlap dýha; tl. 0,60 mm; povrch. úprava olej; pokládka plovoucí způsob	m2			
338	775542000R00	Podlahy lamelové doplňkové práce položení podložky pod lamelové podlahy	m2			
339	775542011R00	Podlahy lamelové doplňkové práce fólie PE pod lamelové podlahy	m2			
340	775413123R00	Podlahové soklíky nebo lišty dodávka včetně montáže přípevněné vruty, dubové, 100/15 mm	m			
341	998775101R00	Přesun hmot pro podlahy vlysové a parketové v objektech výšky do 6 m	t			
n.pol.	771 57-8011.RT2	Spára podlaha - stěna, silikonem - Silikonování rohů a koutů, dilatační spára	bm			
n.pol.	781 11- 1121.R00	Montáž PVC lišt rohových, vanových a dilatačních k obkladům - rohy, okna špalety, geberity	bm			
n.pol.	7259800113	D+M PVC dvířka (200x400) - č.m. 115 a 117 Položka neexistuje v RTS - upravená položka objednatelem odsouhlasena	soubi			
46	725980122R00	Dvířka z plastu, 150 x 300 mm (dopočet 4ks chybějících dvířek)	kus			
n.pol.	n.položka	Dodatečné vyrovnání stávajících-nerovných schodišťových stupňů=podstupnic v závislosti na vrchní chodbovou část (č.m. 001,104,201,301)	ks			
331	597623122R	dlažba keramická š = 198 mm; l = 198 mm; h = 7,0 mm; pro interiér; barva šedá; mat; PEI 4	m2			
331	597623122R	dlažba keramická š = 198 mm; l = 198 mm; h = 7,0 mm; pro interiér; barva šedá; mat; PEI 4 - dopočet soklíku celkem	m2			
332	771471014R00	Montáž soklíků z dlaždic keramických 200 x 100 mm na výšku 100 mm, soklíků vodorovných, kladených do malty	m			
333	771575107R00	Montáž podlah z dlaždic keramických 200 x 200 mm, režných nebo glazovaných, hladkých, kladených do flexibilního tmele	m2			
334	998771101R00	Přesun hmot pro podlahy z dlaždic v objektech výšky do 6 m 50 m vodorovně	t			

Cen

Položkový rozpočet

Stavba :	2019-045 Komunitní dům v Krnově Kostelci	Rozpočet: č.30
Objekt :	01 Dodatek č. 4	D+M nového AL zábradlí

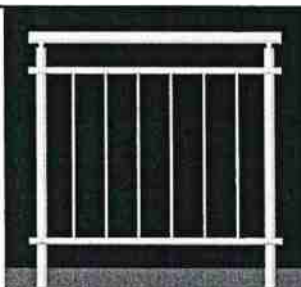
P.č.	Číslo položky	Název položky	MJ	množství	cena / MJ	Celkem
------	---------------	---------------	----	----------	-----------	--------

Ostatní truhlářské a zámečnické prvky

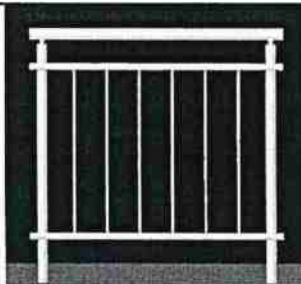
305	767122812R00	Ocelová zábrana - vnitřního schodiště_demontáž stěn a příček s výplní z drátěné sítě svařovaných - pro vnitřní schodiště 3,45+3,45bm x v.1,1m	m2			
-----	--------------	--	----	--	--	--

305	767122812R00	Stávající ocelové zábradlí - vnitřního schodiště_demontáž stěn a příček s ocelovou výplní	m2			
-----	--------------	---	----	--	--	--

n.pol.	n.pol.	D+M hliníkového zábradlí - model K4 (ušlechtilá hliníková slitina s povrchovou úpravou elox polelesklý) Výplně: 2 x vodorovný profil průměr 30 mm a svislá výplň 10/10mm po max. 12cm, vše ušlechtilá hliníková slitina s povrchovou úpravou elox polelesklý,	bm			
--------	--------	--	----	--	--	--



n.pol.	n.pol.	D+M hliníkového zábradlí - model K4 (ušlechtilá hliníková slitina s povrchovou úpravou elox polelesklý) Výplně: 2 x vodorovný profil průměr 30 mm a svislá výplň 10/10mm po max. 12cm, vše ušlechtilá hliníková slitina s povrchovou úpravou elox polelesklý,	bm			
--------	--------	--	----	--	--	--



303	766211200R00	Montáž madel schodišťových dřevěných nebo verzalitových, průběžných, pro vnitřní schodiště	m			
-----	--------------	---	---	--	--	--

309	55399999R	výrobek kovový pro vnitřní schodiště	kg			
-----	-----------	---	----	--	--	--

310	61191425R	madlo schodišťové, buk; š = 50 mm; l = 3 000,0 mm; tl = 50,0 mm pro vnitřní schodiště	m			
-----	-----------	--	---	--	--	--

Cena c

Položkový rozpočet

Stavba :	2019-045 Komunitní dům v Krnově Kostelci	Rozpočet: č.31
Objekt :	01 Dodatek č. 4	Zemní a přídržné práce - zemnění (hromosvod)

P.č.	Číslo položky	Název položky	MJ	množství	cena / MJ	Celkem
------	---------------	---------------	----	----------	-----------	--------

Zemní a přídržné práce - zemnění (hromosvod)

n.pol.	139601102R00	Ruční výkop jam, rýh a šachet v hornině 3 s přehozením na vzdálenost do 5 m nebo s naložením na ruční dopravní prostředek odkopání kolem objektů : hl.0,8*s.0,4*(4+4+14+19+23+22,5)	m3	27,200	27,200	27,200
n.pol.	167101101R00	Nakládání, skládání, překládání neulehlého výkopku nakládání výkopku do 100 m3, z horniny 1 až 4 80%RTS	m3	7,200		
n.pol.	979082111R00	Vnitrostaveništní doprava výkopku z horniny Hmotnost: 1,29960m3 x 1,49t/m3 80%RTS	t	1,936	1,936	
n.pol.	174101101R00	Zásyp sypaninou se zhutněním jam, šachet, rýh nebo kolem objektů v těchto vykopávkách	m3	27,200		
1.		Vodíč zemnicí AlMgSi - 8 mm ²	bm	14,000		
4.		Podpěra vedení na hmoždinku - PV1h	ks	5,000		
5.		Podpěra vedení pod tašku - PV11	ks	3,000		
10.		Svorka spojovací - SS	ks	3,000		
11.		Svorka křížová - SK	ks	2,000		
12.		Svorka připojovací - SP	ks	1,000		
20.		Ochranný úhelník délka 1700 mm - OÚ17	ks	1,000		

Cena celkem z

Položkový rozpočet

Stavba :	2019-045 Komunitní dům v Krnově Kostelci	Rozpočet: č.32
Objekt :	01 Dodatek č. 4	Oprava dešťové kanalizace+nové PVC gajdry

P.č.	Číslo položky	Název položky	MJ	množství	cena / MJ	Celkem
------	---------------	---------------	----	----------	-----------	--------

Oprava stávající dešťové kanalizace+nové PVC gajdry

n.pol.	0051111021R	VRN- Příprava dokumentace pro vytyčení stávajících sítí - VODA, PLYN, TELEFON				soubor.
Položka existuje v RTS, ale cena údaná v % = za celé dílo - upravená položka dle skutečnosti - objednatelem odsouhlasena						
n.pol.	0051111021R	VRN-Cena za provedení vytyčení stávajících sítí - VODA, PLYN, TELEFON				soubor.
Položka existuje v RTS, ale cena údaná v % = za celé dílo - upravená položka dle skutečnosti - objednatelem odsouhlasena						
n.pol.	139601102R00	Ruční výkop jam, rýh a šachet v hornině 3				m3
s přehozením na vzdálenost do 5 m nebo s naložením na ruční doprav						
1.Svod - 18,5bm x š. 0,4bm x hl. 1,0						
2.Svod - 3,5bm x š. 0,4bm x hl. 0,9						
3.Svod - 3,8bm x š. 0,4bm x hl. 0,9						
4.Svod - 4,8bm x š. 0,4bm x hl. 0,9						
5.Svod - 17,2bm x š. 0,4bm x hl. 1,0						
80%RTS						
n.pol.	167101101R00	Nakládání, skládání, překládání neulehlého výkopku nakládání výkopku do 100 m3, z horniny 1 až 4				m3
1.Svod - 18,5bm x š. 0,4bm x hl. 1,0						
2.Svod - 3,5bm x š. 0,4bm x hl. 0,9						
3.Svod - 3,8bm x š. 0,4bm x hl. 0,9						
4.Svod - 4,8bm x š. 0,4bm x hl. 0,9						
5.Svod - 17,2bm x š. 0,4bm x hl. 1,0						
80%RTS						
n.pol.	979082111R00	Vnitrostaveništní doprava výkopku z horniny				t
Hmotnost: 8,63600m3 x 1,49t/m3						
80%RTS						
n.pol.	979081121R00	Odvoz výkopku z horniny na skládku příplatek za každý další 1 km				t
12,86764*19						
80%RTS						
	9	199000002R00	Poplatky za skládku horniny 1- 4			m3
n.pol.	161101101R00	Svislé přemístění výkopku z horniny 1 až 4, při hloubce výkopu přes 1 do 2,5 m				m3
bez naložení do dopravní nádoby, ale s vyprázdněním dopravní nádot						
80%RTS						
n.pol.	174101101R00	Zásyp sypaninou se zhuštěním jam, šachet, rýh nebo kolem objektů v těchto vykopávkách				m3
z jakékoliv horniny s uložením výkopku po vrstvách,						
1.Svod - 18,5bm x š. 0,4bm x hl. 0,7						
2.Svod - 3,5bm x š. 0,4bm x hl. 0,6						
3.Svod - 3,8bm x š. 0,4bm x hl. 0,6						
4.Svod - 4,8bm x š. 0,4bm x hl. 0,6						
5.Svod - 17,2bm x š. 0,4bm x hl. 0,7						
80%RTS						
n.pol.	212572111R00	Pliskové lože pro trativody ze štěrkopísku tříděného				m3
80%RTS						

Položkový rozpočet

Stavba :	2019-045 Komunitní dům v Krnově Kostelci	Rozpočet: č.32
Objekt :	01 Dodatek č. 4	Oprava dešťové kanalizace+nové PVC gajgry

n.pol.	721241104.TP	Lapač střešních splavenin DN 110/125 (D+M - PVC gajgr - černá barva)	soubor.	5,000€
n.pol.	900 R02	Přidružené práce - hodinová zúčtovací sazba - HZS - stavební dělník v tarifní třídě 5_demontáž a likvidace stav. gajgrů	soubor.	5,500€
n.pol.	721176222R00	Potrubí KG svodné (ležaté) v zemi vnější průměr D 110 mm, tloušťka stěny 3,2 mm, DN 100	bm	51,800€

včetně tvarovek, objímek. Bez zednických výpomocí.

Potrubí včetně tvarovek. Bez zednických výpomocí.

1.Svod - 18,5bm	19,500€
2.Svod - 3,5bm	4,500€
3.Svod - 3,8bm	4,800€
4.Svod - 4,8bm	4,800€
5.Svod - 17,2bm	18,200€
80%RTS	

n.pol.	175101101R00	Obsyp potrubí bez prohození sypaniny, bez dodávky obsypového materiálu	m3	3,824€
--------	--------------	--	----	--------

sypaninou z vhodných hornin tř. 1 - 4 nebo materiálem připraveným podél výkopu

1.Svod - 18,5bm	1,480€
2.Svod - 3,5bm	0,280€
3.Svod - 3,8bm	0,304€
4.Svod - 4,8bm	0,384€
5.Svod - 17,2bm	1,376€
80%RTS	

159	999281108R00	Přesun hmot pro opravy a údržbu objektů pro opravy a údržbu dosavadních objektů včetně vnějších plášťů výšky do 6 m,	t	13,220€
-----	--------------	--	---	---------

Cena celkem z

Položkový rozpočet

Stavba :	2019-045 Komunitní dům v Krnově Kostelci	Rozpočet: č.33
Objekt :	01 Dodatek č. 4	Různé práce a činnosti - MIX

P.č.	Číslo položky	Název položky	MJ	množství	cena / MJ	Celkem
------	---------------	---------------	----	----------	-----------	--------

Různé práce a činnosti - MIX

	86	632441491R00	broušení litého betonu, v podlaze 1.NP. - konečná podoba podlahy (nebude použito nivelační hmoty):15,88	m2		18
n.pol.	900	R02	Přidružené práce - hodinová zúčtovací sazba - HZS - stavební dělník v tarifní třídě 5 - obroušení + nátěr - ocel. konzoly na střeše - SIRÉNA (barva, práce, zakrytí, atp.)	hod.		4,51
n.pol.	900	R02	Přidružené práce - hodinová zúčtovací sazba - HZS - stavební dělník v tarifní třídě 5 - dodatečné provádění větrání-ventilace do č.m. 003= průraz, zazdívka, přidružené práce, 2x D+M PVC mřížek 100x100	hod.		7,51
n.pol.	900	R02	Přidružené práce - hodinová zúčtovací sazba - HZS - stavební dělník v tarifní třídě 5_Vybourání a likvidace stávajícího betonového šachtice = LAPOL (východní strana v místě budoucího chodníku)	hod.		11,51
n.pol.		položky z elektroinstalace	<u>D+M el. zázuvka a el. instalace - otopná tělesa v koupelnách</u>			
		položky z elektro	Ukončení CYKY-J 3x2,5 mm2	ks		20,0
		položky z elektro	CYKY-J 3x2,5 mm2	bm		26,5
		položky z elektro	Svorka WAGO 273 - 105	ks		10,0
		položky z elektro	Krabice KR97/5	ks		10,0
		položky z elektro	Zásuvka jednonásobná 230V/16A, IP44	ks		10,0
		položky z elektro	Rámeček jednonásobný	ks		10,0
n.pol.	vl.	položka ÚT	<u>D+M dodatečné čerpadlo k ÚT a příslušenství k plynovému kotlí (č.m. 303)</u>			
		732420921	montáž čerpadla oběhového spirálního DN 25	kus		1,0
		732	Oběhové čerpadlo Grundfos Alpha 1 25/6	ks		1,0
		998732201	Přesun hmot procentní pro strojovny v objektech v do 6 m	%		0,0
		733224225	Příplatek k potrubí měděnému za zhotovení přípojky z trubek měděných D 28x1,5	kus		2,0
		733224226	Příplatek k potrubí měděnému za zhotovení přípojky z trubek měděných D 35x1,5	kus		2,0
		734261235	Šroubení topenářské přímé G 1 PN 16 do 120°C	kus		2,0
		734291244	Filter závitový přímý G 1 PN 16 do 130°C s vnitřními závity	kus		1,0
		224	764252401R00 Žláby z titanzinkového plechu výroba a montáž žlabů včetně háků, čel, rohů, rovných hrdel a dilatací podokapních půlkulatých, rš 250 mm - K6	m		12,1
		225	764554401R00 Odpadní trouby z titanzinkového plechu výroba a montáž včetně zděří, manžet, odboček, kolen, odskoků, výpustí vody a přechodových kusů kruhových, průměru 75 mm - K7	m		4,2
n.pol.	764501113		Montáž žlabu podokapního hranatého - z TiZn - š.80mm (stříška nad vchodem)	m		6,1
n.pol.	55348857		žlab podokapní hranatý TiZn leskle válcovaný z TiZn - š.80mm (stříška nad vchodem)	m		6,1
n.pol.	764508101		Montáž hranatého svodu z TiZn (stříška nad vchodem)	m		1,2
n.pol.	55349362		svod hranatý TiZn leskle válcovaný 80, tl. 0,65mm (stříška nad vchodem)	m		1,2
n.pol.	764501113		Montáž žlabu podokapního hranatého - z TiZn - š.80mm (výtah)	m		6,1
n.pol.	55348857		žlab podokapní hranatý TiZn leskle válcovaný z TiZn - š.80mm (výtah)	m		6,1
n.pol.	764508101		Montáž hranatého svodu z TiZn (stříška nad vchodem)	m		1,5

Položkový rozpočet

Stavba :	2019-045 Komunitní dům v Krnově Kostelci	Rozpočet: č.33
Objekt :	01 Dodatek č. 4	Různé práce a činnosti - MIX

n.pol.	55349362	svod hranatý TiZn leskle válcovaný 80, tl. 0,65mm (výtah)	m
n.pol.	55349233	Sběrný kotlík hranatý z TiZn leskle válcovaný z TiZn - š.80mm (stříška nad vchodem+výtah)	ks
n.pol.	764501118	Montáž kotlíku hranatého pro podokapní žlab z TiZn	ks
n.pol.	55349314	Koleno hranaté TiZn, lesklé válcované 80/72stupně	ks
n.pol.	764508105	Montáž výtokového kolene hranatého svodu z TiZn	ks
n.pol.	55349218	Žlabové hrdlo, k letování lesklé válcovaný 80x250mm	ks
n.pol.	764501116	Montáž hrdla hranatého pro podokapní žlab z TiZn	ks
n.pol.	55348931	Hák žlabový, hranatý, povrch. Úprava TiZn - leskle válcovaný dl. 256mm	ks
n.pol.	764501115	Montáž háku podokapního hranatého žlabu	ks
n.pol.	RHZ.1131341	Čelo hranatého žlabu z TiZn, s drážkou k letování š. 80mm	ks
n.pol.	764501114	Montáž čela pro podokapní hranatý žlab	ks
n.pol.	764501113	Montáž žlabu podokapního hranatého - z TiZn - š.80mm (výtah)	m
n.pol.	55348857	Žlab podokapní hranatý TiZn leskle válcovaný z TiZn - š.80mm (stříška nad vchodem)	m

Cena

Položkový rozpočet

Stavba :	2019-045 Komunitní dům v Krnově Kostelci	Rozpočet: č.34
Objekt :	01 Dodatek č. 4	Vnější omítka - fasáda a přídužné práce

P.č.	Číslo položky	Název položky	MJ	množství
153	978015291R00	Otlučení omítek vápenných nebo vápenocementových vnějších s vyškrabáním spár, s očištěním zdiva 1. až 4. stupni složitosti, v rozsahu do 100 %	m2	33,3480
				33,3480
152	978013191R00	Otlučení omítek vápenných nebo vápenocementových vnitřních s vyškrabáním spár, s očištěním zdiva stěn, v rozsahu do 100 %	m2	24,0000
n.pol.	974031121	Vysekání rýh ve zdivu cihelném hl do 30 mm š do 30 mm	bm	118,7000
n.pol.	HZS1301	Hodinová zúčtovací sazba zedník - zednické vyspravení dodatečné drážky - 3x3 cm na venkovní fasádě (požadavek na dodatečné zapuštěné oplechování-parapetů a říms) - cca. 118,7bm	hod.	115,0000
n.pol.	974031121	Vysekání rýh ve zdivu cihelném hl do 30 mm š do 30 mm	bm	121,4000
				57,4000
				24,5000
				12,3000
				27,2000
	HZS1301	Hodinová zúčtovací sazba zedník - Provádění dodatečné - vodorovné drážky - 2x1 cm na venkovní fasádě (požadavek na dodatečné provedení drážek - „u psaníček,,)	hod.	41,5000
n.pol.	900 R02	Přídužné práce - hodinová zúčtovací sazba - HZS - stavební dělník v tarifní třídě 5_ Zámečnická oprava + nátěr (původních dvířek HUP)	hod.	8,0000
79	622424422R00	Oprava vnějších omítek vápenných štukových stupně členitosti 4 v množství opravované plochy přes 30 do 40 %	m2	52,1800
				52,1800
				192,7200
				43,0250
				172,9200
				13,5375
				192,7200
				20,7375
				116,1600
				20,3600
80	622471318RS8	Nátěry a nástřiky vnějších stěn a pilířů Nátěry a nástřiky vnějších stěn a pilířů základním a krycím nátěrem (nebo přestříkáním povrchu) hmota silikátová, složitost 3 + 4, maltovinová úprava na rovném povrchu vnějších stěn, plastická, tenkovrstvá, jednc Penetrace + 2 x krycí nátěr.	m2	52,1800
				52,1800
				192,7200
				43,0250
				172,9200
				13,5375
				192,7200
				20,7375
				116,1600
				20,3600

Položkový rozpočet

Stavba :	2019-045 Komunitní dům v Krnově Kostelci	Rozpočet: č.34
Objekt :	01 Dodatek č. 4	Vnější omítka - fasáda a přidružené práce

81	622471951R00	Nátěry a nástřiky vnějších stěn a piliřů příplatek k pol. -1331 až 1599, je-li v jednom průčelí plocha vynechaných jednotlivých otvorů, obkladů a jiných úprav povrchu zcela obklopených nástřij	m2	52,18000
maltovinová úprava na rovném povrchu vnějších stěn, plastická, tenkovrstvá, jednobare				
Skutečnost 772,18m2 - 720m2 původní výměra				52,18000
Jihozápadní strana - fasáda				192,72000
Jihozápadní strana - sokl, včetně vchodu do sklepa				43,02500
Severozápadní strana - fasáda				172,92000
Severozápadní strana - sokl				13,53750
Severovýchodní strana - fasáda				192,72000
Severovýchodní strana - sokl				20,73750
Jihovýchodní strana - fasáda				116,16000
Jihovýchodní strana - sokl				20,36000
112	941941191R00	Montáž lešení lehkého pracovního řadového s podlahami příplatek za každý další i započatý měsíc použití lešení šířky šířky od 0,80 do 1,00 m a výšky do 10 m, včetně kotvení	m2	1 038,40000
880m2 * 1,18 měsíce				

Cena celkem za VO

Položkový rozpočet

Stavba :	2019-045 Komunitní dům v Krnově Kostelci	Rozpočet: č.35
Objekt :	01 Dodatek č. 4	Dodatečná izolace suterenního zdiva - dodatečná řízení

P.č.	Číslo položky	Název položky	MJ	množství
n.p.	962031116R00	Bourání příčky z cihel plných pálených na maltu vápenou tl.do 150mm	m2	32,0000
n.pol.	711131821	Odstranění izolace proti zemní vlhkosti svislé	m2	32,0000
n.pol.	997013814	Poplatek za uložení na skládce (skládkovné) stavebního odpadu izolací kód odpadu 170 604	t	0,1850
n.pol.	622321113	Vápenocementová omítka hrubá jednovrstvá zatřená vnějších stěn nanášená ručně	m2	50,2500
358	979082111R00	Vnitrostaveništní doprava sutí a vybouraných hmot do 10 m	t	9,4560
		4,8m3 * 1,97m3/t		9,4560
359	979081111R00	Odvoz sutí a vybouraných hmot na skládku do 1 km	t	9,4560
		Včetně naložení na dopravní prostředek a složení na skládku, bez poplatku za skládku.		
		4,8m3 * 1,97m3/t		9,4560
360	979081121R00	Odvoz sutí a vybouraných hmot na skládku příplatek za každý další 1 km	t	179,6640
		(4,8m3 * 1,97m3/t) x 19km		179,6640
363	979990101R00	Poplatek za skládku směsi betonu a cihel do 30x30 cm	t	9,4560
		4,8m3 * 1,97m3/t		12,3200
159	999281108R00	Přesun hmot pro opravy a údržbu objektů pro opravy a údržbu dosavadních objektů včetně vnějších plášťů výšky do 12 m,	t	3,2500
n.pol.	900 R02	Přidružené práce - hodinová zúčtovací sazba - HZS - stavební dělník v tarifní třídě 5_Vybourání a likvidace stávajícího betonového kanálu, odžezání a likvidace potrubí (původní přívod topení z vedlejšího objektů)	hod.	6,5000
n.pol.	319202321R00	Vyrovnání povrchu zdiva přizděním do tl. 8 cm - původní otvorů, betonového kanálu	m2	1,8

Cena celkem z

Položkový rozpočet

Stavba :	2019-045 Komunitní dům v Krnově Kostelci	Rozpočet: č.36
Objekt :	01 Dodatek č. 4	Venkovní dlažba a přídržné práce

P.č.	Číslo položky	Název položky	M.
Díl: 5		Komunikace	
75	596100030RAA	Chodník z dlažby betonové, podklad štěrkodřt dlažba rozměru 300 x 300 mm, tloušťky 33 mm	m ²

odkopávky nezapažené pro silnice, s přemístěním výkopku v příčný odvozem do 1 km, s uložením výkopku na skládku a úpravou pláňe. zhutněním tl. 10 cm, dodávka a položení dlažby betonové do lože z dvojím beraněním a se smetením přebytečného materiálu na krajnic

Skladba:

podklad ze štěrkopísku	10 cm
lože z kameniva	3 cm
dlažba betonová	4, 5, 6 cm
celkem	17,18,19 cm

n.pol.	vlastní položka	Nová dlažba, obruby, typ dlažby,???	sout
--------	-----------------	---	------

Cer

Položkový rozpočet

Stavba :	2019-045 Komunitní dům v Krnově Kostelci	Rozpočet: č.37
Objekt :	01 Dodatek č. 4	MNP jež se nebudou realizovat

P.č.	Číslo položky	Název položky	MJ	množství	cena / MJ	Celkem
Díl: 5 Komunikace						
5	122301102R00	Odkopávky a prokopávky nezapažené v hornině 4 přes 100 do 1 000 m3	m3	-48,000		
6	167101201R00	Nakládání, skládání, překládání neulehlého výkopku nakládání, skládání, překládání neulehlého výkopku nebo zeminy - ručně_x000D_ z horniny 1 až 4	m3	-53,130		
7	162501102R00	Vodorovné přemístění výkopku z horniny 1 až 4, na vzdálenost přes 2 500 do 3 000 m, po suchu, bez naložení výkopku, avšak se složením bez rozhrnutí, zpáteční cesta vozidla.	m3	-53,100		
8	167101103R00	Nakládání, skládání, překládání neulehlého výkopku skládání nebo překládání výkopku_x000D_ z horniny 1 až 4	m3	-53,100		
9	199000002R00	Poplatky za skládku horniny 1- 4	m3	-53,100		
10	174101102R00	Zásyp sypaninou se zhuštěním v uzavřených prostorách s urovnáním povrchu zásypu s ručním zhuštěním, z jakékoliv horniny s uložením výkopku po vrstvách,	m3	-13,500		
11	583412006R	kamenivo přírodní drcené frakce 0,0 až 4,0 mm; třída D	t	-27,000		
19	271531114R00	Poistáře zhuštěné pod základy kamenivo drcené, frakce 8 - 16 mm	m3	-12,350		
20	273321311R00	Beton základových desek železový třídy C 16/20, bez dodávky a uložení výztuže	m3	-13,960		
21	273361921RT5	Výztuž základových desek ze svařovaných sítí průměr drátu 6 mm, velikost oka 150/150 mm	t	-0,258		
83	631312611R00	Mazanina z betonu prostého tl. přes 50 do 80 mm třídy C 16/20	m3	-0,785		
129	965082933RT2	Odstranění násypu pod podlahami a ochranného na střeších tloušťky do 200 mm, plochy přes 2 m2	m3	-22,000		
168	713121121RT1	Montáž tepelné izolace podlah dvouvrstvá, bez dodávky materiálu	m2	-11,400		
169	28375854R	deska izolační EPS 150; pěnový polystyren s grafitem; povrch hladký; rovná hrana; tl. 60,0 mm; součinitel tepelné vodivosti 0,030 W/mK; R = 2,000 m2K/W; obj. hmotnost 25,00 kg/m3	m2	-22,800		
170	28323203R	fólie ochranná separační; PE; čirá; tl = 0,10 mm; š = 2 000 mm; l = 25,000 m	m2	-11,400		
173	713121111RT1	Montáž tepelné izolace podlah jednovrstvá, bez dodávky materiálu	m2	-70,000		
174	28376064R	deska izolační kročejová; pěnový polystyren; rovná hrana; tl. 40,0 mm; tl. po zatížení 37,0 mm; součinitel tepelné vodivosti 0,044 W/mK; R = 0,910 m2K/W	m2	-73,500		
175	28323203R	fólie ochranná separační; PE; čirá; tl = 0,10 mm; š = 2 000 mm; l = 25,000 m	m2	-73,500		
194	762341811R00	Demontáž bednění a laťování bednění střešních rovných, obloukových, o sklonu do 60 stupňů včetně všech nadstřešních konstrukcí z prken hrubých	m2	-52,840		
195	762330913R00	Vázané konstrukce krovů zvedání konstrukcí krovů_x000D_ o hmotnosti do 25 t	t	-100,000		
203	762322911R00	Zavětrování a ztužení konstrukcí včetně dodávky fošení a hranolků průřezové plochy do 100 cm2	m	-9,900		
205	762332934R00	Vázané konstrukce krovů doplnění části střešní vazby z hranolků, hranolů včetně dodávky řeziva_x000D_ průřezové plochy přes 288 do 450 cm2	m	-20,000		
206	762341210RT2	Bednění a laťování s dodávkou řeziva_x000D_ bednění_x000D_ střešních rovných o sklonu do 60° s vyřezáním otvorů z prken hrubých na sraz tloušťky do 32 mm , včetně dodávky prken tloušťky 24 mm	m2	-80,000		
212	998762102R00	Přesun hmot pro konstrukce tesařské v objektech výšky do 12 m	t	-0,310		

Cena celkem

Změnový list č. 4

podle § 222 odst. 4, 5 a 6 zákona č. 134/2016 Sb., o zadávání veřejných zakázek, v platném znění

Zpracovatel změnového listu: zhotovitel - JURČÍK-STAVEBNICTVÍ s.r.o.
IČO 268 76 574

Číslo změny závazku ze smlouvy: Změnový list č. 25-37, B.j. 10 PB - KoDuS Krnov

Název změny závazku ze smlouvy:

25. Změna a dopočet interiérové dveře
26. Skutečnost stavby – vnitřní omítky a přidružené práce - INTERIÉR
27. Suchá výstavba – SDK kce
28. m.č 004 – 008 - Další dodatečné práce v rámci podlah 1. PP
29. Dlažba a obklady – dodatečné požadavky+ záměna za dýhovanou podlahu
30. D+M nového AI zábradlí
31. Zemní a přidružené práce – uzemnění (hromosvod)
32. Oprava dešťové kanalizace – nové PVC lapače krytiny
33. Různé práce a činnosti - MIX
34. Vnější omítka – fasáda a přidružené práce
35. Dodatečná izolace suterénního zdiva – dodatečné činnosti
36. Demontáž a likvidace stávající betonové dlažby + obrub+ zatravňovacích pasů (venkovní plochy)
37. MNP jež se nebudou realizovat

Datum: 13. 2. 2020
Název smlouvy: SOD ze dne 26. 10. 2018

Smluvní strany:

Objednatel: Město Krnov, IČO 002 96 139, Hlavní náměstí 1, 79401 Krnov
Zhotovitel: JURČÍK-STAVEBNICTVÍ s.r.o., IČO 268 76 574, Příčná 173, 793 12 Horní Benešov

Obsah:

1. **Zařazení Změny závazku ze smlouvy**
 2. **Předmět změny a odůvodnění změny ve vztahu k zákonu**
 - 2.1 Popis změny
 - 2.2 Skutečnost na stavbě
 - 2.3 Nově navržené řešení
 3. **Finanční plnění**
 4. **Podklady k návrhu změny**
 - 4.1 Projektová dokumentace – dle skutečnosti, není přiloženo
 - 4.2 Oceněný výkaz výměr – příloha č. 1
 - 4.3 Fotodokumentace – není přiloženo
 - 4.4 Zápisy z kontrolních dnů – viz stavební deník
 - 4.5 Zápisy a stanoviska ostatní
 5. **Závěr**
 6. **Stanovisko zhotovitele stavby**
-

1. Zařazení změny závazku ze smlouvy:

Z hlediska ustanovení § 222 zákona č. 134/2016 Sb., o zadávání veřejných zakázek, v platném znění (dále v textu jen „zákon“) se předkládané **změny závazku ze smlouvy o dílo** na zhotovitele stavby **B.j. 10 PB – KoDuS Krnov** nepovažují za podstatné, neboť beze zbytku splňují podmínky § 222 odst. 4, 5 nebo 6 zákona.

2. Předmět změny a odůvodnění změny ve vztahu k zákonu:

2.25. Změna a dopočet interiérové dveře:

2.25.a. Popis změny:

Odsouhlasena změně typu povrchové úpravy dveří s dopočítáním výměr podle skutečnosti.

2.25.b. Skutečnost na stavbě:

Při provádění prací byl zjištěn rozpor ve výkazu výměr, byl změněn typ povrchové úpravy dveří na fólii CPL.

2.25.c. Nově navržené řešení:

Jedná se o záměnu povrchové úpravy dveří za účelem finanční úspory s následnou úpravou výkazu výměr dle skutečnosti. Musí být provedena úprava výkazu výměr. Položkové řešení obsaženo v položkovém rozpočtu pod označením Rozpočet č. 25 - Změna a dopočet interiérové dveře.

Zdůvodnění dle § 222 odst. 6 zákona:

- a) Potřeba úpravy výkazu výměr a změnu povrchové úpravy dveří vznikla až v průběhu provádění díla a v důsledku okolností, které Objednatel jednající s náležitou péčí nemohl předvídat, když tato skutečnost nebyla a ani nemohla být původní zpracovanou projektovou dokumentací upravena.
- b) Charakter provedené úpravy nemění celkovou povahu veřejné zakázky.
- c) Hodnota změny nepřekročí 50% původní hodnoty závazku.

2.26. Skutečnost stavby – vnitřní omítky a přidružené práce - INTERIÉR:

2.26.a. Popis změny:

Změna vzniklá dopočítáním výkazu výměr podle doměření a upřesnění ploch na stavbě.

2.26.b. Skutečnost na stavbě:

Při provádění prací byl zjištěn rozpor ve výkazu výměr proti skutečnosti. Jedná se o výkaz hrubých štukových omítek, včetně doplnění použití penetrace a navýšení výměr vnitřní výmalby.

2.26.c. Nově navržené řešení:

Rozpor rozsahu výkazu výměr podle rozpočtu řeší dopočet chybějících výměr prací podle skutečnosti. Výkaz výměr musí být upraven, aby došlo ke zdárnému dokončení díla. Položkové řešení obsaženo v rozpočtech pod označením Rozpočet č. 26 – Skutečnost stavby – vnitřní omítky a přidružené práce – INTERIÉR.

Zdůvodnění dle § 222 odst. 6 zákona:

- a) Potřeba úpravy výkazu výměr s položkovým rozpočtem týkající se hrubých štukových omítek, včetně použití penetrace a navýšení výměr výmalby vznikla až v průběhu provádění díla a v důsledku okolností, které Objednatel jednající s náležitou péčí nemohl předvídat, když tato skutečnost nebyla a ani nemohla být původní zpracovanou projektovou dokumentací upravena.
- b) Charakter provedené úpravy nemění celkovou povahu veřejné zakázky.
- c) Hodnota změny nepřekročí 50% původní hodnoty závazku.

2.27. Suchá výstavba – SDK kce:

2.27.a. Popis změny:

Změna vznikla na základě rozporu ve výkazu výměr oproti projektové dokumentaci a upřesnění rozsahu požadavků na provedení sádrokartonových (SDK) ploch.

2.27.b. Skutečnost na stavbě:

Výkaz výměr podle PD neobsahoval všechny položky nutné k provedení dodávky a montáže SDK konstrukcí.

2.27.c. Nově navržené řešení:

Rozpor rozsahu výkazu výměr SDK podle rozpočtu řeší dopočet chybějících výměr prací podle skutečnosti. Skutečné výměry byly propočítány autorským i technickým dozorem. Položkové řešení obsaženo v rozpočtech pod označením Rozpočet č. 27 – Suchá výstavba – SDK kce.

Zdůvodnění dle § 222 odst. 5 zákona:

- a) Změna dodavatele není možná z technických důvodů spočívajících zejména v požadavcích na slučitelnost se stávajícím plněním předmětu smlouvy s přímou vazbou na termín dokončení celého díla v původně sjednané lhůtě v návaznosti na běh záruční lhůty.
- b) Pokud by objednatel nesouhlasil s provedením dodávky a montáže SDK konstrukcí, resp., je bez dalšího zřejmé, že by tato skutečnost měla vliv na výrazné zvýšení nákladů a termín dokončení díla.
- c) Hodnota dodatečných stavebních prací nepřekročí 50 % původní hodnoty závazku.

2.28. m.č 004 – 008 - Další dodatečné práce v rámci podlah 1. PP

2.28.a. Popis změny:

Změna vyvolaná náročnějším způsobem odstraňování původních podlah.

2.28.b. Skutečnost na stavbě:

Demontáž části lepených podlah PVC, odstranění lepidel a PVC ze schodů nebylo možno provést jednoduchým způsobem škrabkou, ale za pomoci sekáčů, dlát apod.

2.28.c. navržené řešení:

Zvýšená pracnost odstraňování podlahové krytiny byla dopočítána formou hodinové zúčtovací sazby (HZS) dle skutečnosti a zápisu ve stavebním deníku Položkové řešení obsaženo v rozpočtech pod označením Rozpočet č. 28 - m.č 004 – 008 - Další dodatečné práce v rámci podlah 1. PP.

Zdůvodnění dle § 222 odst. 5 zákona:

- a) Změna dodavatele není možná z technických důvodů spočívajících zejména v požadavcích na slučitelnost se stávajícím plněním předmětu smlouvy s přímou vazbou na termín dokončení celého díla v původně sjednané lhůtě v návaznosti na běh záruční lhůty.
- b) Pokud by objednatel nesouhlasil s provedením odstraněním původních podlahových krytin, resp., je bez dalšího zřejmé, že by tato skutečnost měla vliv na výrazné zvýšení nákladů a termín dokončení díla.
- c) Hodnota dodatečných stavebních prací nepřekročí 50 % původní hodnoty závazku.

2.29. Dlažba a obklady – dodatečné požadavky+ záměna za dýchovanou podlahu:

2.29.a. Popis změny:

Záměna rozsahu dřevěných podlah za keramickou dlažbu, dopočet keramických soklů.

2.29.b. Skutečnost na stavbě:

V průběhu provádění prací vznikl rozpor v rámci rozsahu výměr pokládaných ploch z keramické dlažby a dřevěných podlah, výkaz výměr neobsahoval položku dodávky a montáže ker. soklíků.

2.29.c. Nově navržené řešení:

Byla provedena revize požadovaného rozsahu podlahových krytin s následnými úpravami výkazu výměr, tzn. odpočtu a přípočtu jednotlivých výměr podle rozsahu, je proveden dopočet D+M keramických soklíků. Se souhlasem autorského dozoru bude podlahová krytina

s následnými úpravami provedena. Položkové řešení obsaženo v rozpočtech pod označením Rozpočet č. 29 – Dlažba a obklady – dodatečné požadavky+ záměna za dýhovanou podlahu.

Zdůvodnění dle § 222 odst. 6 zákona:

- a) Potřeba odpočtu a přípočtu jednotlivých výměr materiálu vznikla až v průběhu provádění díla a v důsledku okolností, které Objednatel jednající s náležitou péčí nemohl předvídat, když tato skutečnost nebyla a ani nemohla být původní zpracovanou projektovou dokumentací upravena.
- b) Charakter provedené úpravy nemění celkovou povahu veřejné zakázky.
- c) Hodnota změny nepřekročí 50% původní hodnoty závazku.

2.30. D+M nového AI zábradlí:

2.30.a. Popis změny:

Vznesen požadavek na kompletní výměnu vnitřního schodišťového zábradlí.

2.6.b. Skutečnost na stavbě:

S výměnou zábradlí nebylo v rámci prováděných stavebních úprav uvažováno.

2.30.c. Nově navržené řešení:

Byla odsouhlasena realizace D+M nového hliníkového schodišťového zábradlí.

Položkové řešení obsaženo v rozpočtech pod označením Rozpočet č. 30 – D+M nového AI zábradlí.

Zdůvodnění dle § 222 odst. 4 zákona:

- a) hodnota provedené změny je nižší než finanční limit pro nadlimitní veřejnou zakázku a
- b) hodnota provedené změny je nižší, než 15% původní hodnoty závazku na veřejnou zakázku na stavební práce.

2.31. Zemní a přidružené práce – zemnění (hromosvod):

2.31.a. Popis změny:

Dopřesnění provedení uzemnění hromosvodu s ohledem na skutečné podmínky stavby zjištěné během realizace.

2.31.b. Skutečnost na stavbě:

Návrh zemnicí soustavy nepředpokládal úpravu ležaté části zemnění hromosvodu.

2.31.c. Nově navržené řešení:

V rámci stavby bylo nutno nové uzemnění hromosvodu, včetně doplnění zemnicího vodiče a ostatních pomocných montážních materiálů. Bez tohoto bychom nedostali revizi hromosvodů. Položkové řešení obsaženo v rozpočtech pod označením Rozpočet č. 7 - Dopočet oken, parapetů, APU lišty, zakrývání prvků apod.

Zdůvodnění dle § 222 odst. 5 zákona:

- a) Změna dodavatele není možná z technických důvodů spočívajících zejména v požadavcích na slučitelnost se stávajícím plněním předmětu smlouvy s přímou vazbou na termín dokončení celého díla v původně sjednané lhůtě v návaznosti na běh záruční lhůty.
- b) Pokud by objednatel nesouhlasil s provedením uzemnění hromosvodu včetně doplnění zemnicího vodiče a ostatních pomocných montážních materiálů, resp., je bez dalšího zřejmé, že by tato skutečnost měla vliv na výrazné zvýšení nákladů a termín dokončení díla.
- c) Hodnota dodatečných stavebních prací nepřekročí 50 % původní hodnoty závazku.

2.32. Oprava dešťové kanalizace – nové PVC lapače krytiny:

2.32.a. Popis změny:

Oprava stávající dešťové kanalizace.

2.32.b. Skutečnost na stavbě:

V průběhu realizace se ukázalo, že stávající dešťová kanalizace je nefunkční, s úpravou nebylo v rámci PD uvažováno.

2.32.c. Nově navržené řešení:

Požadavek na zprovoznění stávající dešťové kanalizace. Naceny práce spojené s výměnou kanalizačního potrubí. Položkové řešení obsaženo v rozpočtech pod označením Rozpočet č. 32

- Oprava dešťové kanalizace – nové PVC lapače krytiny

Zdůvodnění dle § 222 odst. 5 zákona:

- a) Změna dodavatele není možná z technických důvodů spočívajících zejména v požadavcích na slučitelnost se stávajícím plněním předmětu smlouvy s přímou vazbou na termín dokončení celého díla v původně sjednané lhůtě v návaznosti na běh záruční lhůty.
- b) Pokud by objednatel nesouhlasil s výměnou a zprovozněním stávající kanalizace, resp., je bez dalšího zřejmé, že by tato skutečnost měla vliv na výrazné zvýšení nákladů, nefunkčnost a termín dokončení díla.
- c) Hodnota dodatečných stavebních prací nepřekročí 50 % původní hodnoty závazku.

2.33. Různé práce a činnosti - MIX:

2.33.a. Popis změny:

Úprava otvorů pro odvětrání, elektroinstalační práce, doplnění topného systému o oběhové čerpadlo, úprava okapů výtahové šachty a venkovní terasy, nátěr kce výstražné sirény.

2.33.b. Skutečnost na stavbě:

Projektová dokumentace nepočítala s uvedenými doplňkovými pracemi.

2.33.c. Nově navržené řešení:

Došlo k nacenění a provedení doplňkových stavebních prací dle rozpočtu. Bez těchto prací stavba nemůže pokračovat. Položkové řešení obsaženo v rozpočtech pod označením Rozpočet č. 33 – Různé práce a činnosti - MIX.

Zdůvodnění dle § 222 odst. 6 zákona:

- a) Potřeba odpočtu a přípočtu jednotlivých výměr materiálu vznikla až v průběhu provádění díla a v důsledku okolností, které Objednatel jednající s náležitou péčí nemohl předvídat, když tato skutečnost nebyla a ani nemohla být původní zpracovanou projektovou dokumentací upravena.
- b) Charakter provedené úpravy nemění celkovou povahu veřejné zakázky.
- c) Hodnota změny nepřekročí 50% původní hodnoty závazku.

2.34. Vnější omítka – fasáda a přidružené práce:

2.34.a. Popis změny:

Dopočítání výkazu výměr podle skutečného doměření a upřesnění výměr fasády na stavbě.

2.34.b. Skutečnost na stavbě:

V průběhu provádění prací došlo k rozporu ploch podle výkazu výměr z projektové dokumentace a skutečnou fasádní plochou.

2.34.c. Nově navržené řešení:

Je dopočítán výkaz výměr podle doměření a způsobu provedení obnovy fasády (drážky, oprava ploch, otlučení omítek atd.). Položkové řešení obsaženo v rozpočtech pod označením Rozpočet č. 34 – Vnější omítka - fasáda a přidružené práce.

Zdůvodnění dle § 222 odst. 6 zákona:

- a) Potřeba úpravy výměry ploch fasády vznikla až v průběhu provádění díla a v důsledku okolností, které Objednatel jednající s náležitou péčí nemohl předvídat, když tato skutečnost nebyla a ani nemohla být původní zpracovanou projektovou dokumentací upravena.
- b) Charakter provedené úpravy nemění celkovou povahu veřejné zakázky.
- c) Hodnota změny nepřekročí 50% původní hodnoty závazku.

2.35. Dodatečná izolace suterénního zdiva – dodatečné činnosti:

2.35.a. Popis změny:

Při provádění zemních prací bylo zjištěno poškození původní izolace proti zemní vlhkosti, je nutná její oprava.

2.35.b. Skutečnost na stavbě:

Projektem nepředpokládané práce. Bylo zjištěno až při výkopových pracích.

2.35.c. Nově navržené řešení:

Jde o výkazem výměr doplněnou dodatečnou činností ke změnovému listu č. 12 (Dodatečná svislá izolace suterénního zdiva), dodatku č. 3. Položkové řešení obsaženo v rozpočtech pod označením Rozpočet č. 35 - Dodatečná izolace suterénního zdiva – dodatečné činnosti.

Zdůvodnění dle § 222 odst. 5 zákona:

- a) Změna dodavatele není možná z technických důvodů spočívajících zejména v požadavcích na slučitelnost se stávajícím plněním předmětu smlouvy s přímou vazbou na termín dokončení celého díla v původně sjednané lhůtě v návaznosti na běh záruční lhůty.
- b) Pokud by objednatel nesouhlasil s provedením dodatečných prací k izolaci suterénního zdiva, resp., je bez dalšího zřejmé, že by tato skutečnost měla vliv na výrazné zvýšení nákladů a termín dokončení stavby.
- c) Hodnota dodatečných stavebních prací nepřekročí 50 % původní hodnoty závazku.

2.36. Venkovní dlažba a přidružené práce:

2.36.a. Popis změny:

Jde o odpočet nerealizovaných prací spojených s úpravou okolí objektu.

2.36.b. Skutečnost na stavbě:

Na kontrolním dnu bylo odsouhlaseno, že se nebudou realizovat stavební práce spojené s úpravami okolí a vybudováním zpevněných ploch.

2.36.c. Nově navržené řešení:

Předmětné práce spojené s úpravou okolí (podle výkazu výměr) jsou na přání objednatelů odečteny. Položkové řešení obsaženo v rozpočtech pod označením Rozpočet č. 36 – Venkovní dlažba a přidružené práce.

Zdůvodnění dle § 222 odst. 5 zákona:

- a) Změna dodavatele není možná z technických důvodů spočívajících zejména v požadavcích na slučitelnost se stávajícím plněním předmětu smlouvy s přímou vazbou na termín dokončení celého díla v původně sjednané lhůtě v návaznosti na běh záruční lhůty.
- b) Pokud by objednatel nesouhlasil, resp., je bez dalšího zřejmé, že by tato skutečnost měla vliv na výrazné zvýšení nákladů a termín dokončení stavby.
- c) Hodnota dodatečných stavebních prací nepřekročí 50 % původní hodnoty závazku.

2.37. MNP jež se nebudou realizovat:

2.37.a. Popis změny:

Odpočet nerealizovaných prací a dodávek.

2.37.b. Skutečnost na stavbě:

V průběhu provádění díla nebylo nutno provést některé práce podle výkazu výměr, nebo byl upraven jejich rozsah (výkaz výměr).

2.37.c. Nově navržené řešení:

Je provedena oprava výkazu výměr u prací, u kterých došlo k úpravě rozsahu prací. Dále je proveden odpočet u prací, které nebyly realizovány. Položkové řešení obsaženo v rozpočtech pod označením Rozpočet č. 37 – MNP jež se nebudou realizovat.

Zdůvodnění dle § 222 odst. 6 zákona:

- Potřeba odpočtu nerealizovaných prací vznikla až v průběhu provádění díla a v důsledku okolností, které Objednatel jednající s náležitou péčí nemohl předvídat, když tato skutečnost nebyla a ani nemohla být původní zpracovanou projektovou dokumentací upravena.
- Charakter provedené úpravy nemění celkovou povahu veřejné zakázky.
- Hodnota změny nepřekročí 50% původní hodnoty závazku.

3. Finanční plnění:

Změna a dopočet interiérové dveře	581.494,47 Kč
Změna a dopočet interiérové dveře	- 616.400,00 Kč
Skutečnost stavby – vnitřní omítky a přidružené práce - INTERIÉR	571.418,67 Kč
Skutečnost stavby – vnitřní omítky a přidružené práce - INTERIÉR	- 566.166,12 Kč
Suchá výstavba – SDK kce	242.476,11 Kč
m.č 004 – 008 - Další dodatečné práce v rámci podlah 1. PP	24.387,20 Kč
Dlažba a obklady – dodatečné požadavky+ záměna za dýhovanou podlahu	116.847,36 Kč
Dlažba a obklady – dodatečné požadavky+ záměna za dýhovanou podlahu	- 159.302,08 Kč
D+M nového AI zábradlí	211.353,45 Kč
D+M nového AI zábradlí	- 26.825,00 Kč
Zemní a přidružené práce – zemnění (hromosvod)	30.314,37 Kč
Zemní a přidružené práce – zemnění (hromosvod)	- 2.680,96 Kč
Oprava dešťové kanalizace – nové PVC lapače krytiny	81.918,83 Kč
Různé práce a činnosti - MIX	40.256,26 Kč
Různé práce a činnosti - MIX	- 6350,70 Kč
Vnější omítky – fasáda a přidružené práce	108.257,38 Kč
Vnější omítky – fasáda a přidružené práce	- 3.727,62 Kč
Dodatečná izolace suterénního zdiva – dodatečné činnosti	22.189,64 Kč
Venkovní dlažba a přidružené práce	- 107.300,00 Kč
MNP jež se nebudou realizovat	- 304.635,95 Kč

Celková cena dle ZL č. 4 bez DPH3.824.302,17 Kč

Vyhodnocení podílu Změnového listu č. 4 z ceny díla v %	24,10%
Celkem doposud provedené ZL z ceny díla vč. ZL č.1-3 v %	29,68%
Celkem doposud provedené ZL z ceny díla vč. ZL. č.1-4 v %	53,78%
Celkem doposud provedené dle ZL1-3 z ceny díla dle § 222/5, 6 v %.....	45,97%
(ZL1, ZL2, ZL3 a ZL4 – do 50%)	
Celkem doposud provedené dle ZL1-3 z ceny díla dle § 222/4 v %.....	7,81%
(ZL 1, ZL2, ZL3 a ZL4 – do 15%)	

4. Podklady k návrhu změny:

- 4.1 Projektová dokumentace – dle skutečnosti, není přiložena
- 4.2 Oceněný výkaz výměr – příloha č. 1
- 4.3 Fotodokumentace – není přiložena
- 4.4 Zápisy z Kontrolních dnů – viz stavební deník
- 4.5 Stanovisko projektanta (AD), technického dozoru stavby (TDS)
- 4.6 Přílohy

Stanovisko AD: souhlasím ~~nesouhlasím~~ osobní údaje


Stanovisko TDS: souhlasím ~~nesouhlasím~~ osobní údaje

5. Závěr:

Projektant v době zpracovávání projektové dokumentace nemohl vzniklou situaci popsanou Změnovými listy č. 4 (R25-37) pro Dodatek č. 4 předpokládat. Zhotovitel v době zpracování soutěžní nabídky rovněž nemohl požadované změny předvídat. Tyto změny byly podchyceny a potvrzeny na základě dodatečně vznesených požadavků objednatele. Dále dodatečné stavební práce vznikly na základě odkrytí konstrukcí apod. v průběhu realizace rekonstrukce objektu.

6. Stanovisko zhotovitele stavby:

Tyto změny nebudou mít vliv na kvalitu dodávaného díla a jeho užitné vlastnosti. Mají však přímý dopad na plynulost a průběh provádění z hlediska provázanosti prací. Navýšení prací má vliv na konečný termín dokončení díla, a to do 31. 3. 2020.

<p>Za Zhotovitele: Datum: 13.2.2020</p> <p>osobní údaje</p> <p> JURČÍK-STAVEBNICTVÍ S.R.O. Příčná 173, 793 12 Horní Benešov IČ: 26876574 DIČ: CZ26876574</p>	<p>Za Objednatele: Datum: 13.7.2020</p> <p>M Odř osobní údaje JV Kázek</p>
---	---

Město Krnov
Odbor veřejných zakázek
Hlavní náměstí 1
IČO: 15504158
794 01 Krnov

Vyjádření k dodatku č. 4 k SoD stavby „B.j.10 PB – KoDuS Krnov“

Dodavatelem navržené a požadované vícepráce zahrnují náklady související s úpravou projektu během realizace. Došlo k upřesnění výměr, dílčí úpravy navrženého řešení stavby a byly zapracovány dodatečné požadavky objednatele.

Komentář k jednotlivým změnovým listům:

- ZL č.25 – došlo ke změně typu interiérových dveří a byly dopočítány dveře dle skutečnosti
- ZL č.26 – vícepráce vzniklá z dopočítání výměr dle doměření a upřesnění na stavbě
- ZL č.27 – vícepráce vzniklá z dopočítání výměr dle doměření a upřesnění na stavbě, upřesnění požadavků rozsahu provedení sádkartonových ploch, s touto víceprací souvisí měňepráce dříve schválené – nahrazení zděné stěny v podkroví SDK příčkou atd.
- ZL č.28 – během stavby zjištěná větší náročnost při odstraňování části podlahových krytin než byl předpoklad PD – nestandardní provedení původních podlahových krytin
- ZL č.29 – došlo k upřesnění výměr podlah dle druhu krytiny
- ZL č.30 – vícepráce vzniklá jako nový požadavek na výměnu zábradlí schodiště – nebylo počítáno v PD
- ZL č.31 – vícepráce vzniklá upřesněním provedení uzemnění hromosvodu s ohledem na skutečné podmínky stavby zjištěné během realizace
- ZL č.32 – vícepráce vzniklá jako nový požadavek na opravu stávající dešťové kanalizace – nebylo počítáno v PD
- ZL č.33 – vícepráce vzniklá z dopočítání výměr dle doměření a upřesnění na stavbě – elektroinstalace, + nové požadavky v UT, úpravy řešení okapového systému výtahové šachty
- ZL č.34 – vícepráce vzniklá z dopočítání výměr dle doměření fasády z lešení a upřesnění způsobu provedení obnovy fasády (sekání drážek)
- ZL č.35 – vícepráce vzniklá novými zjištěními v průběhu provádění dodatečné izolace suterénního zdiva
- ZL č.36 a 37 – nerealizované práce

S navrženou změnou – dodatek č.4 souhlasím.

V Krnově 29.1.2020

osobní údaje

Ing. Karel Siuda
autorský dozor stavby

VYJÁDŘENÍ TDS

Souhlasím s uzavřením Dodatku č. 4 , v části Cena, Smlouvy o dílo na stavbu 10 B.j. PB - KoDuS Krnov, podle navrženého položkového rozpočtu stavby (změnový list č.4) zpracovaného zhotovitelem, firmou JURČÍK-STAVEBNICTVÍ s.r.o.. Dále souhlasím s navrženým prodloužením dokončení díla do 31.3.2020.

1. V průběhu provádění díla se vyskytly skutečnosti, které nemohl projektant předvídat, ale které je nutno provést pro řádné provedení díla. (např. nefunkční dešťová kanalizace, špatný technický stav svislé hydroizolace suterénu objektu apod.),
2. V průběhu provádění díla byly dohodnuty změny materiálů, případně nové montáže a dodávky (např. záměna povrchové úpravy dveří, provedení nového vnitřního zábradlí z hliníku apod.),
3. Zhotovitelem byly dopřesněny, upraveny a následně vzájemně odsouhlaseny dopočty a odpočty výkazu výměr některých položek rozpočtu (např. dodávky a montáže vnitřní dlažby, dodávka a montáž lamelové podlahy, byly přesněny plochy venkovních omítek, je proveden dopočet výměr sádrokartonových konstrukcí atd.),
4. Součástí dodatku jsou dále odpočty méněprací, tj. prací a dodávek, které nebylo nutnou na stavbě provést, případně měly vyšší hodnotu množství ve výkazu výměr, než bylo provedeno a práce, o kterých bylo objednatelem rozhodnuto, že se nebudou realizovat (např. venkovní zpevněné plochy),
5. Souhlasím s prodloužením termínu dokončení díla vzhledem k tomu, že realizace opravy venkovní dešťové kanalizace a provedení dodatečné izolace suterénního zdiva má dopad na termín dokončení díla.

V Krnově dne 29. 1. 20120

Za TDS: Ing. Pavel Burda

osobní údaje

ritidis
0
ehlico

DIČ: CZ8507215376



MĚSTO KRNOV
MĚSTSKÝ ÚŘAD KRNOV
ODBOR VEŘEJNÝCH ZAKÁZEK
HLAVNÍ NÁMĚSTÍ 1, 794 01 KRNOV

Vyřizuje: Ing. Zbyněk Moravec
Telefon: 554 697 239
E-mail: zmoravec@mukrnov.cz

Datum: 30. 01. 2020

Vyjádření TDS k položkovému rozpočtu Dodatku č. 4 k SoD

Firma JURČÍK-STAVEBNICTVÍ s.r.o., 793 12 Horní Benešov, předložila dne 28. 01. 2020 žádost o schválení stavebních prací nad rámec smlouvy o dílo akce „**B.j. 10PB – KoDuS Krnov**“ a uzavření Dodatku č. 4 ke smlouvě o dílo č. 639/2018 ze dne 26. 10. 2018 a prodloužení termínu dokončení díla do 31. 3. 2020.

Jedná se o následující práce:

Změnový list č. 25 – změna typu vnitřních dveří a navýšení počtu dveří v objektu

- 34 905,53 Kč bez DPH

Výběr levnějšího typu provedení dveří za účelem dosažení úspory.

Změnový list č. 26 – výpočet výměr povrchových úprav dle skutečnosti

+ 5 252,55 Kč bez DPH

Navýšení výměr hrubých a štukových omítek, navýšení výměr vnitřních maleb dle skutečnosti.

Změnový list č. 27 – skutečná plocha příček SDK včetně záměny konstrukcí

+ 242 475,11 Kč bez DPH

Výměra příček dle skutečnosti na stavbě. Chybějící výměry v projektové dokumentaci, záměna cihelné příčky za příčku sádrokartonovou v 3. NP. Cihelná příčka byla odečtena v předchozích neprovedených pracích.

Změnový list č. 28 – úprava povrchů podlah

+ 24 387,20 Kč bez DPH

Upřesnění výměr podlah dle skutečnosti na stavbě, náročnější způsob odstraňování původních podlah oproti předpokladu v projektové dokumentaci.

Změnový list č. 29 – dlažby a obklady

- 42 454,72 Kč bez DPH

Záměna rozsahu dřevěných podlah za keramickou dlažbu.



MĚSTO KRNOV
MĚSTSKÝ ÚŘAD KRNOV
ODBOR VEŘEJNÝCH ZAKÁZEK
HLAVNÍ NÁMĚSTÍ 1, 794 01 KRNOV

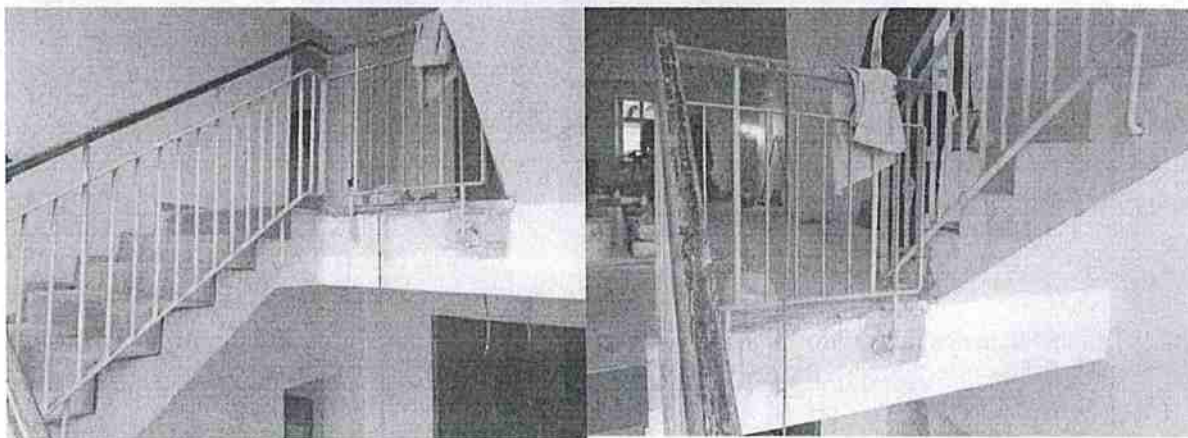


Obr. č. 1 – Změna dřevěných podlah za keramickou

Změnový list č. 30 – schodišťové zábradlí

+ 184 528,45 Kč bez DPH

Úprava stávajícího zábradlí dle současných požadavků na bezpečnost včetně vzhledu by nepřinesla žádaný komfort. Na kontrolním dnu bylo rozhodnuto o montáži nového schodišťového zábradlí.



Obr. č. 2 – Stávající schodišťové zábradlí

Změnový list č. 7 – úpravy okenních otvorů

+ 41 760,06 Kč bez DPH

Upřesnění detailů při provádění omítek kolem oken a montáže vnitřních parapetů

Změnový list č. 31 – hromosvod a uzemnění

+ 27 633,41 Kč bez DPH

Provedení uzemnění hromosvodu dle potřeb stavby

Změnový list č. 32 – dešťová kanalizace

+ 81 918,83 Kč bez DPH

Projektová dokumentace neřešila odvod dešťové vody do kanalizace. Na stavbě bylo zjištěno, že původní kanalizace není funkční a je tedy nutné vybudovat novou



MĚSTO KRNOV
MĚSTSKÝ ÚŘAD KRNOV
ODBOR VEŘEJNÝCH ZAKÁZEK
HLAVNÍ NÁMĚSTÍ 1, 794 01 KRNOV



Obr. č. 3 – Nová dešťová kanalizace

Změnový list č. 33 – ostatní práce

+ 33 905,56 Kč bez DPH

Úprava otvoru pro odvětrání, elektroinstalační práce, doplnění topného systému o oběhové čerpadlo, úprava okapového systému u výtahové šachty a venkovní terasy

Změnový list č. 34 – úprava výměry fasády

+ 104 529,76 Kč bez DPH

Zjištění skutečné plochy fasády z lešení, upřesnění konečného celkového vzhledu

Změnový list č. 35 – izolace suterénního zdiva

+ 22 189,64 Kč bez DPH

Při zemních pracích při budově bylo zjištěno poškození původní izolace vůči zemi vlhkosti. Je nutné provést novou izolaci včetně souvisejících zemních prací

Změnový list č. 36 – neprovedené práce

- 107 300,00 Kč bez DPH

Jedná se o práce související s úpravou okolí budovy. Důvodem je jednak realizace nové přípojky NN, která je navržena v těsné blízkosti stavby, jednak okolí bude komplexně řešeno novou projektovou dokumentací.



MĚSTO KRNOV
MĚSTSKÝ ÚŘAD KRNOV
ODBOR VEŘEJNÝCH ZAKÁZEK
HLAVNÍ NÁMĚSTÍ 1, 794 01 KRNOV

Změnový list č. 37 – komunikace, střešní konstrukce

- 304 635,95 Kč bez DPH

Neprovedené zemní práce související s úpravou okolí budovy, změny ve statickém řešení (zesílení) původních krovů.

Vyjádření odboru VZ

Navrhované změny zvýší užitnou hodnotu objektu, a proto doporučuje odbor veřejných zakázek realizovat uvedené stavební práce dle položkového rozpočtu. Zároveň souhlasí s navýšením ceny díla o částku 237.525,00 Kč (bez DPH) a se schválením Dodatku č. 4 k SoD č. 639/2018 ze dne 26. 10. 2018 stavby „**B.j. 10PB – KoDuS Krnov**“. Zároveň tyto práce opravňují firmu žádat o prodloužení termínu dokončení díla do 31. 3. 2020.

Návrh usnesení

Rada města po projednání schvaluje navýšení ceny stavby „**B.j.10PB – KoDuS Krnov**“ na částku 20 017 711,16 Kč včetně DPH, prodloužení termínu realizace díla do 31. 3. 2020 a zavření Dodatku č. 4 k SoD č. 639/2018 ze dne 26. 10. 2018, jehož přílohou je položkový rozpočet stavby.

Ing. **osobní údaje**

Referent odboru veřejných zakázek

osobní údaje

Referent odboru veřejných zakázek