



Projekt Snížení energetické náročnosti Thomayerovy Nemocnice – Pavilon B1

Opatření je zaměřeno na realizaci komplexního zateplení střech, obvodových stěn a výměnu výplní otvorů pavilonu B1 tak, aby budova po realizaci odpovídala požadavkům Operačního programu životního prostředí 2014-2020, Výzva 100, Prioritní osa:5, programu podpory Úspory energie.

Předpokládaná stavební opatření vycházejí z předchozích stavebních akcí, realizovaných v areálu Thomayerovy nemocnice (dále také jen „TN“) a ze závazných stanovisek a odborných vyjádření, která Odbor památkové péče HMP a Národní památkový ústav vydaly v souvislosti se zateplováním památkově chráněných objektů v TN. Tato opatření je třeba v rámci zpracování PD ověřit na příslušných dotčených orgánech a případné změny zapracovat do tvorby PD. V rámci řešení zateplení objektů projekt bude řešit i:

- sanace soklové části budovy,
- přeložení venkovního osvětlení,
- přeložení venkovních klima jednotek,
- odvodnění balkonů.

Snímek katastrální mapy:

- Budova – pavilon B1





Fotodokumentace

- Budova – pavilon B1:



Foto č. 1 - Severní štít



Foto č. 2 - Severozápadní nároží



Foto č. 3 - Západní průčelí



Foto č. 4 - Jihozápadní nároží



Foto č. 5 - Východní průčelí

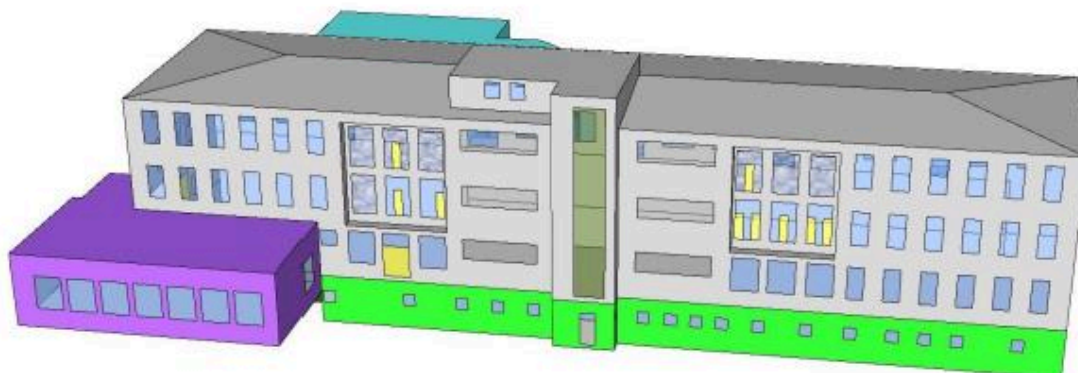


Foto č. 6 - Jižní průčelí

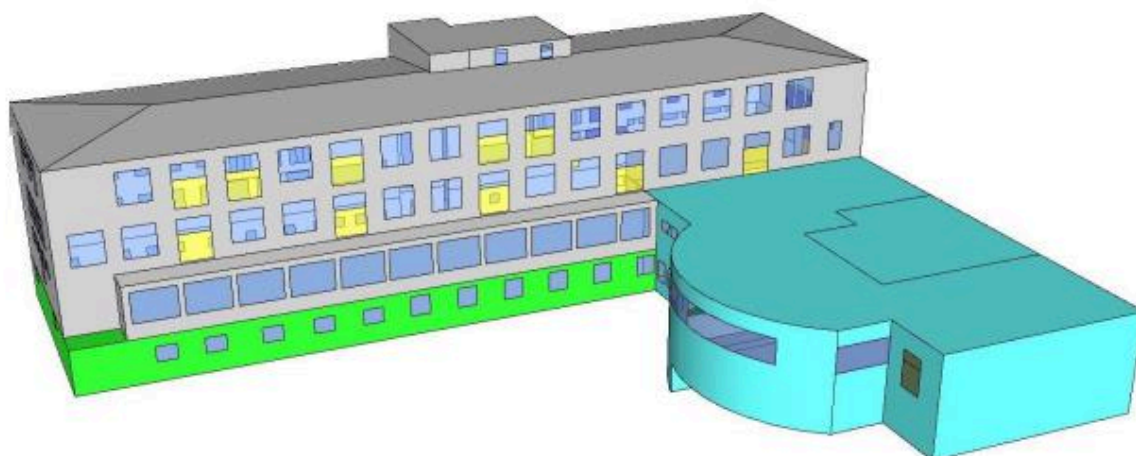


Popis stavebně/technologického řešení budovy (stavby) a jejích konstrukčních částí po jednotlivých realizovaných opatřeních (výkresová část)

- **Budova B1 - přední pohled**



- **Budova B1 - zadní pohled**



Zóna 1: 1. PP (zelená)

- teplota vytápění: 20°C
- přirozené větrání zóny

Zóna 2: Východní přístavek (modrá)

- teplota vytápění: 22°C
- ústečné nucené větrání zóny
- ústečné chlazení zóny v letním období

Zóna 3: Západní přístavek (fialová)

- teplota vytápění: 22°C
- ústečné nucené větrání zóny
- ústečné chlazení zóny v letním období

Zóna 4: 1.NP - 4.NP - hlavní budova (šedá)

- teplota vytápění: 22°C
- přirozené větrání zóny