

Stavba:	VŠCHT Spojovací můstky			ZL č.	10
Zhotovitel:	Metrostav a.s.				
Objednatel:	Vysoká škola chemicko - technologická v Praze				
Projektant:	ov architekti s.r.o.				
TDS:	Gleeds Česká republika a.s				
Charakter ZL : -VÍCEPRÁCE / MĚNĚPRÁCE-					
NÁZEV ZL: SDK předstěna					
Odůvodnění ZL: Zakrytí stávajících instalací ve vstupní místnosti dle požadavku objednatele					
Nové řešení : SDK předstěna a pohled pro zakrytí stávajících vedení - elektroinstalační žlaby a potrubí chlazení. Sjednocení tvaru ostění na obou stranách vstupu do místnosti.					
Původní řešení v PD: Neřešeno					
Kalkulace ZL ve smyslu SoD :					
	MJ	Výměra	Jedn. cena	Cena	
viz příložený položkový rozpočet o počtu 1 strany	kpl	1	9 148,74	9 148,74	
CELKEM Kč (bez DPH) :					9 148,74
Procentuální podíl prací ZL k celkové ceně stavby					0,02%
PŘÍLOHY ZL: Příloha č. 1 -Položkový rozpočet; Příloha č.2 - schéma provedení					
Na základě dodatečného požadavku objednatele. Doplnění stávající SDK předstěny ve vstupní místnosti pro srovnání ostění, zakrytí stávajících instalací a sjednocení členitosti podlahy.					
Dne2020		za dodavatele:		Podpis:	
Vyjádření TDS: Po provedení bouracích prací ve stávající příčce mezi vstupní místností a chodbou objektu B bylo zjištěno velké množství původních instalací, které bylo třeba zachovat. Provedení SDK předstěny a kstlíku zakrytuje i další stávající rozvody pod stropem v této místnosti. V návaznosti na tyto zjištění a další architektonické pozitivní dopady bylo Objednatelem požadováno provedení SDK zakrytování.					
Dne2020		za TDS:		Podpis:	
Vyjádření GP: Projekt neřešil upravu kabelové trasy dotčené bouráním spojujících portálů mezi místnostmi do které ústí lávka a přiléhající chodbou kabelové trasy je třeba přeložit a zakrýt					
Dne2020		za projektanta:		Podpis:	
Vyjádření objednatele: Dle požadavku objednatele - souhlasíme.					
Dne2020		za objednatele:		Podpis:	
Tento Změnový list stavby je podkladem pro uzavření dodatku ke Smlouvě. Nedílnou součástí ZL jsou přílohy obsahující všechny doklady, které zdůvodňují oprávněnost změnového listu, včetně ocenění změn.					

Změnový list č. 10**Objednatel**

Vysoká škola chemicko-technologická v Praze
Technická 5, 166 28 Praha 6

Zhotovitel

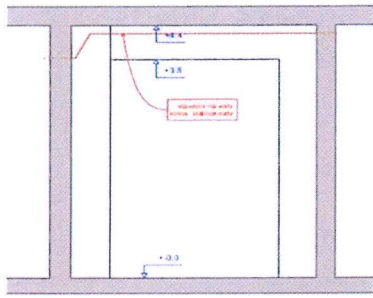
Metrostav a.s. – divize 1
Koželužská 2450/4, Libeň, 180 00 Praha 8

Stavba

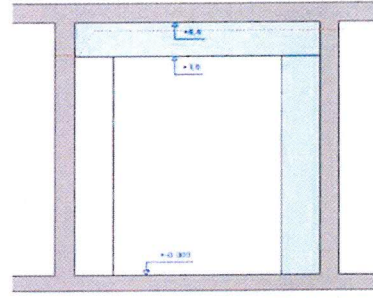
VŠCHT Praha – Propojení budov A a B dvěma můstky

Odvod kondenzátu

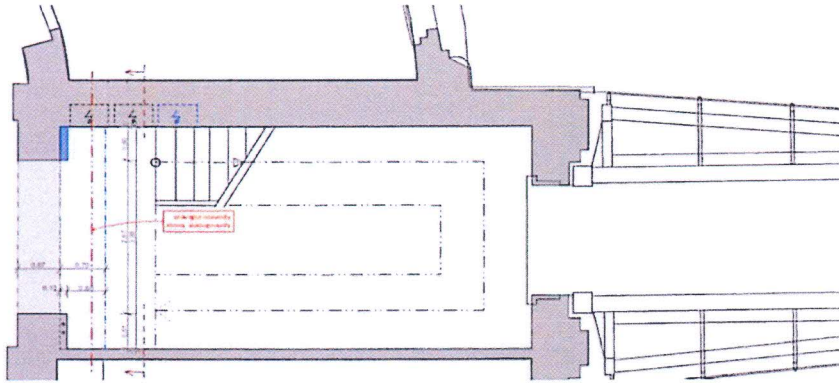
Typ	Kód	Popis	MJ	Množství	J.cena [CZK]	Cena celkem [CZK]
		Na základě dodatečného požadavku objednatele. Doplnění stávající SDK předstěny ve vstupní místnosti pro srovnání ostění, zakrytí stávajících instalací a sjednocení členitosti podlahy.				
32	763121451	SDK stěna předsazená profil CW+UW 50 desky 2xA 12,5 vč. penetrace (0,6+0,12)*3,8+3,88*0,6	m2	5,064	1 090,00	5 519,76
34	763131521	SDK podhled desky 2xA 12,5 bez TI jednovrstvá spodní kce profil CD+UD 3,88*0,72	m2	2,794	1 250,00	3 492,00
37	998763402	Přesun hmot procentní pro sádkartonové konstrukce v objektech v do 12 m	%	90,118	1,52	136,98
Celkem za						9 149



REZ A-A - STAVAJICI STAV



REZ A-A - NAVRH



- stavebná konštrukcia
- navrhovaná konštrukcia

