

Stavba:	VŠCHT Spojovací můstky	ZL č.	04
Zhotovitel:	Metrostav a.s.		
Objednatel:	Vysoká škola chemicko - technologická v Praze		
Projektant:	ov architekti s.r.o.		
TDS:	Gleeds Česká republika a.s		

Charakter ZL : -VÍCEPRÁCE / MĚNĚPRÁCE-

NÁZEV ZL: Změna oplechování parapetů a říms, doplnění bouracích prací, úprava rozsahu oprav fasády

Odůvodnění ZL:

Odlíšné umístění oplechování parapetů a říms; úprava rozsahu bourání a úprav fasády

Nové řešení :

Úprava a doplnění umístění oplechování parapetů a říms s odpovídající šířkou. Realizace jádrových vrtů a řezání stěnovou pilou v místě kam.sloupů. Rozsah opravy fasády na ubouraných částech vč. navázání na stávající opravenou fasádu.

Původní řešení v PD:

Oplechování parapetů rš 330 u nových oken objektu A. Bourání zděnných a ŽLB kcí dle stav.tech. průzkumu. Rozsah oprav neodpovídající skutečnému provedení.

Kalkulace ZL ve smyslu SoD :

	MJ	Výměra	Jedn. cena	Cena
viz příložený položkový rozpočet o počtu 1 strany	kpl	1	734 829,75	734 829,75

CELKEM Kč (bez DPH) :

734 829,75

Procentuální podíl prací ZL k celkové ceně stavby

1,47%

PŘÍLOHY ZL: Příloha č. 1 -Položkový rozpočet, příloha č. 2 - schéma umístění

Doplnění oplechování dle požadavků objednatele. Nebyly řešeny všechny konstrukce a detaily. Oplechování zvýší životnost dotčených konstrukcí.

Doplnění bouracích prací fasády o diamantové řezání a jádrové vrtv v kamenných sloupech objektu A, které neodhalil stav.tech. průzkum. Rozsah opravy fasády stanoven, tak aby byl co nejméně vidět přechod mezi novou a původní fasádou.

Způsob osazení lávky vyžadoval větší rozsah ubourání stávající fasády na objektu SO01B. Dle geodetického zaměření byla část fasády v kolizi s konstrukcí lávky při osazování.

Realizace a obnova říms dle požadavku.

Dne2020

za dodavatele:

Podpis:

Vyjádření TDS:

Oplechování parapetů a říms bylo požadováno provést z důvodu zvýšení životnosti konstrukcí fasády objektu. Část prvků byla ve smluvním VV uvedena v jiných rozvinutých šířkách a délkách. Než bylo ve skutečnosti po montáži lešení oměřením zjištěno.

Provedení nutných bouracích prací nad rámec DVZ a VV vyplynulo ze zjištění dalšího STP průzkumu provedeného v rámci stavby. Bylo zjištěno odlíšné provedení kamenných sloupů na budově A, oproti stavu na budově B, kde probíhal STP pro potřeby realizace DVZ. Rozsah prací odpovídá vykazovaným množstvím, patrně z příložené fotodokumentace.

Úprava rozsahu opravy fasády vč. napojení na stávající fasádu odpovídá skutečně nutnému obsahu provedených prací, aby bylo provedeno v ucelených plochách a opticky nebyl degradován vzhled fasády objektů. Dozdívky nad rámec VV je nutno provést pro řádné napojení konstrukcí lávek a původního objektu, ve VV nebylo zahrnuto v potřebné výměře.

Realizace římsy mezi sloupy SO02B a u SO01B - provedeno na požadavek architekta VŠCHT a GP.

Zvýšený rozsah bourání kvůli osazení lávky SO01 na objektu B vzešel z dalšího stupně zpracované PD pro osazení lávky než bylo uvažováno v DVZ.

Dne2020

za TDS:

Podpis:

Vyjádření GP: PD nepředpokládala kamenné prvky ve fasádě budovy A typu bloky, předpokládala pouze kamenný obklad shodně s budovou B. Stavebně technický průzkum na kamenných prvcích budovy A neproběhl.

Výkaz výměr je v souladu s PD. Dodavatel provedl bourání a dozívky a opravy omítek ve větším rozsahu než předpokládala PD. Ve výkazu výměr chyběly plné dozívky v částech fasády skrytých konstrukcí lávky.

Prohloubení římsy bylo nutné z důvodů pozice pilíře, GP a architekt VŠCHT požadoval prohloubení. Aby nedošlo k poškození historického vyznění fasády.

Zvýšený objem bourání odpovídá provádění dodavatele.

Dne2020		za projektanta:		Podpis:	
---------------	--	-----------------	--	---------	--

Vyjádření objednatele: S výše uvedenými úpravami objednatel souhlasí. Řešení respektuje z hlediska památkové péče historickou

Dne2020		za objednatele:		Podpis:	
---------------	--	-----------------	--	---------	--

Tento Změnový list stavby je podkladem pro uzavření dodatku ke Smlouvě. Nedílnou součástí ZL jsou přílohy obsahující všechny doklady, které zdůvodňují oprávněnost změnového listu, včetně ocenění změn.

CELKEM	19,5643 m2		
omítky	výzdeň část	13,2075 m2	D133
	otlučená část	19,5643 m2	D138
	část prahu	3,516 m2	0,38*4,2+0,6*3,2
	sloupy	30,68 m2	0,63*4*2+0,35*4
	kazety v římsy	3,9738 m2	14*0,07*0,83+14*0,07*0,73+0,7*0,2+0,7*0,35+2*4,5*0,1
CELKEM	48,9016 m2		
odpočet plochy skinté za lávkou - nerealizuje se březít	3,525 m2		4*0,3*2+0,5*2,25

CELKEM	14,71 m2		
výzdeň část	14,325 m2	M133	
otlučená část	14,71 m2	M138	
část prahu	3,516 m2	0,38*4,2+0,6*3,2	
sloupy	9,177 m2	2,45*0,83*2+3,45*0,35*4	
kazety v římsy	3,9523 m2	11*0,45*0,07+2,05*0,07*2+11*0,35*0,07+13*0,72*0,07+13*0,8*0,07+2,8*0,2+2,8*0,35	
CELKEM	45,8777 m2		
	3,525 m2		4*0,3*2+0,5*2,25

Realizace římsy mezi sloupy SO02B a u SO01B

Typ	Kód	Popis	MJ	Množství	J.cena [CZK]	Cena celkem [CZK]
SO02B						
43	317322411	Římsa nebo žlabová římsa ze ŽB II/ C 20/25 3*0,15*0,2	m3	0,090	4 250,00	382,50
44	317351105	Zřezání bednění římsa a žlabových říms v do 8 m	m2	1,200	950,00	1 140,00
45	317351106	Odtvární bednění římsa a žlabových říms v do 8 m	m2	1,200	250,00	300,00
46	317361821	Výztuž pleksidů a říms z betonářské oceli 10 S05 E18*0,05	t	0,205	49 000,00	202,50
89	065331213	Dodatečná výzpení betonářské výztuže D 12 mm do chemická matri učelné vortální otvoru 15*0,1 po 200mm na délku 3m, koleno na hl. 0,1m	m	1,500	3 500,00	5 250,00
100	068011002	Přesun hmot pro budovy zděné v do 12 m	t	0,230	1 200,00	276,00
SO01B						
43	317322411	Římsa nebo žlabová římsa ze ŽB II/ C 20/25 2,5*0,2*0,2	m3	0,525	8 250,00	2 231,25
44	317351105	Zřezání bednění římsa a žlabových říms v do 8 m	m2	2,500	950,00	2 375,00
45	317351106	Odtvární bednění římsa a žlabových říms v do 8 m	m2	2,500	250,00	625,00
46	317361821	Výztuž pleksidů a říms z betonářské oceli 10 S05 E18*0,05	t	0,205	45 000,00	1 181,25
89	065331213	Dodatečná výzpení betonářské výztuže D 12 mm do chemická matri učelné vortální otvoru 15*0,2 po 200mm na délku 2,5m - koleno na hl. 0,2m	m	2,500	3 500,00	8 100,00
132	068011002	Přesun hmot pro budovy zděné v do 12 m	t	1,330	1 200,00	1 608,00
Celkem realizace říms						24 669,40

Zvýšený rozsah bourání kvůli osazení lávky SO01 na objektu B

Typ	Kód	Popis	MJ	Množství	J.cena [CZK]	Cena celkem [CZK]
112	061050111 a	Bourání kol ze ŽB vč. začátek ploch po bourání 2,5*0,3*0,7	m3	0,525	10 000,00	5 250,00
113	062032241 a	Bourání zdiva z cihel pálených nebo výzpenískových na MC vč. začátek ploch po bourání 4*0,3*0,15	m3	0,180	2 500,00	450,00
118	07312113 a	Rezáni osazovacích betonových kol vyztužených 2,5*4*0,2	m	5,500	1 500,00	7 650,00
128	097013511 a	Ořez sůb a vybouraných hmot z mezikládky na skládce a naložením a se sklazením do vzdálenosti dle možnosti zhotovitele E18*2,5*E18*1,8	t	1,637	500,00	818,25
129	097013602	Poplatek za uložení na skládce (skládkové) stavebního odpadu (elektrotechnického kódu odpadu 170 101 0513)	t	1,313	1 200,00	1 575,00
130	097013603	Poplatek za uložení na skládce (skládkové) stavebního odpadu (cihelného kódu odpadu 170 102 0513)	t	0,324	600,00	194,40
nová	045421110	Hydraulická zvedací plošina na automobilovém podvozku výška 0,8m do 18 m účelné otvorem. Uložení částí římsy byly řezány zvedací plošinou, jelikož bourání částí bylo mimo prostor řezáckého lešení. Stavba, praxe a demontáž lešení pro tuto část by výška děl. nel. poskytnouti zvedací plošiny.	hod	8,000	1 110,00	8 880,00
60	029091011	Zakrytí výplň otvorů a svazků ploch fólií přilepenou lepicí páskou 2,24*4*2	m2	17,920	85,00	1 523,20
Celkem za						26 640,85

CELKEM ZMĚNOVÝ LIST C.4 734 829,75

OPLECHOVÁNÍ

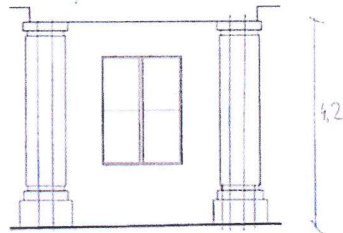


Na objektu A u SO02 bude v úrovni podlahy při pohledu na fasádu na pravé straně doplněna římsa o RŠ 52cm o délce celkem 2m (o 1m více než je na obrázku)

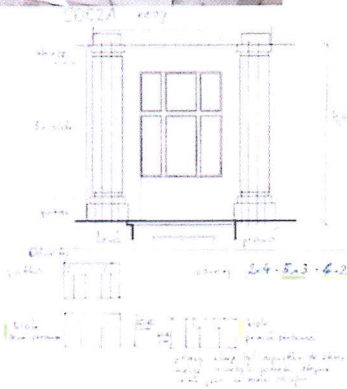
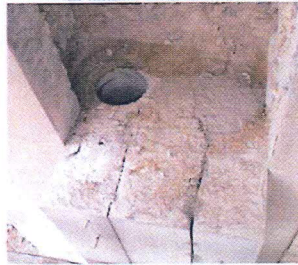
SO01 SO01



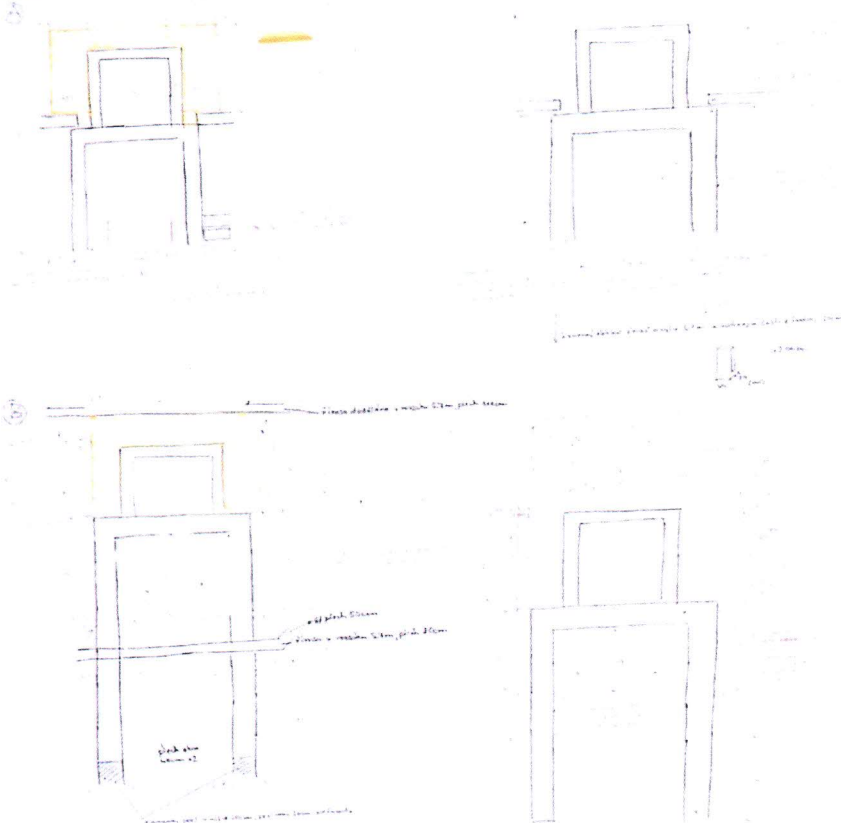
SO01 Řezy



S002

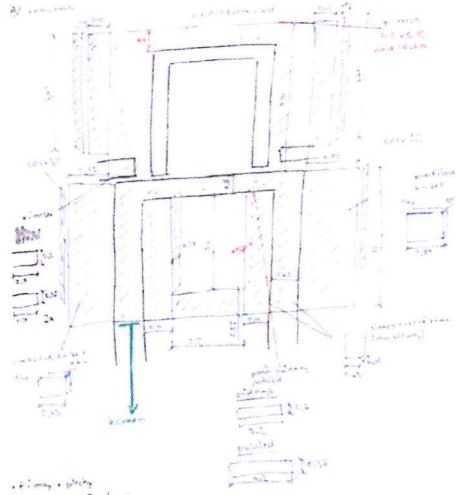
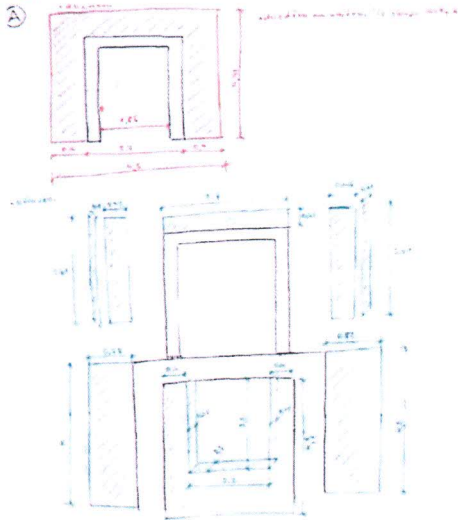


ÚPRAVA ROZSAHU OPRAVY FASÁDY
S002



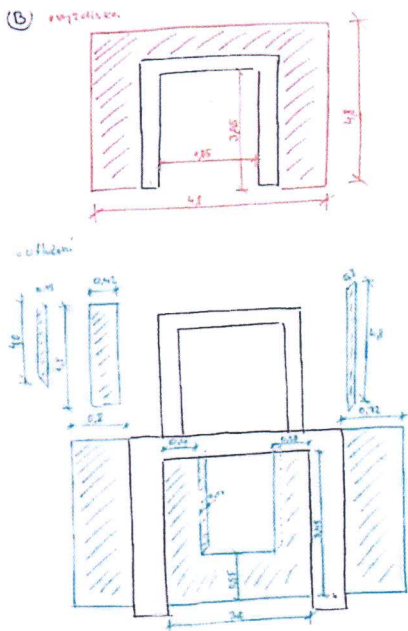
S001

A)

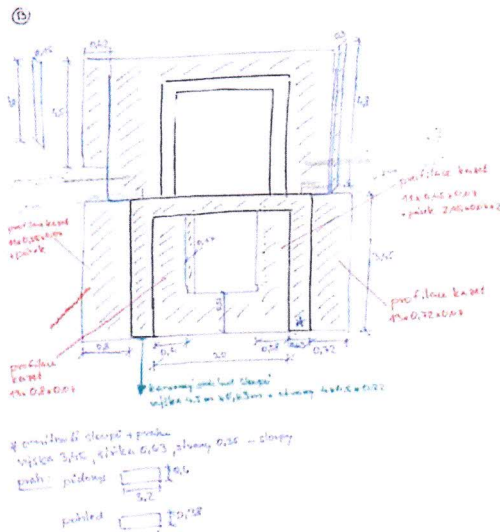


• římsy - římsy
0,7 m x 2 stěny
180 mm
1,5 m

B)



B)



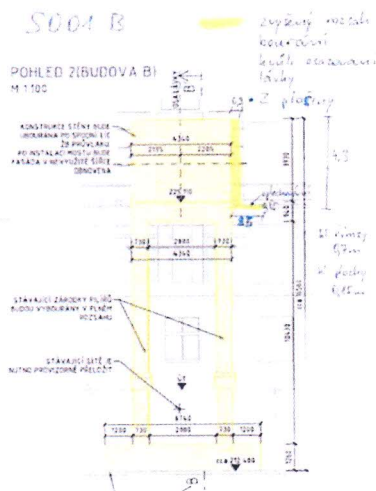
• římsy - římsy
0,7 m x 2 stěny
180 mm
1,5 m

římsy:
levá římsa - šířka 0,7 m - výška 130 cm před - vozítek 20 cm
pravá římsa - šířka 0,7 m - výška 130 cm před - vozítek 20 cm
přední římsa - šířka 1 m - výška 160 cm před - vozítek 20 cm
přední římsa -

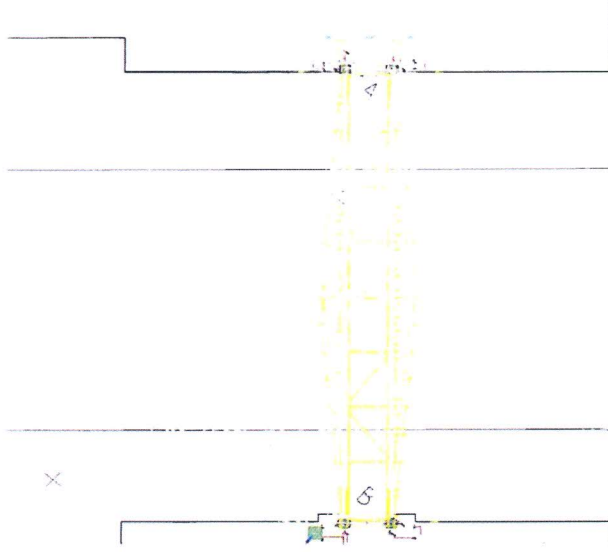
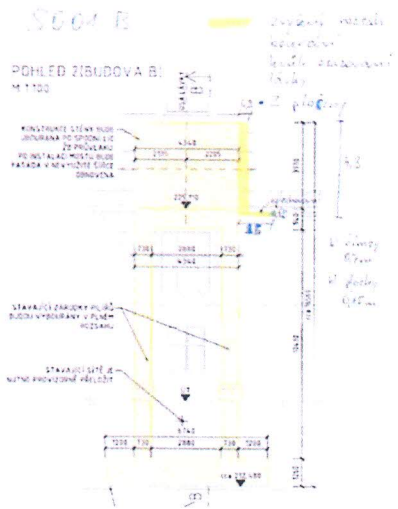
REALIZACE ŘÍMS



S001 B



ZVÝŠENÝ ROZSAH BOURÁNÍ



černá linie v kolizi s lávkou je hrana římsy; zelené je označena část pilíře, která byla nutná vybourat