

**Prováděcí smlouva k Rámcové dohodě  
o dodávce koncových zařízení radiokomunikačního systému  
PEGAS**

č. j. MV-67569-41 /OPF-2019

**Smluvní strany**

Česká republika – Krajské ředitelství policie Libereckého kraje

IČO: 72050501

IDDS: vsmhvp9

Sídlo: Náměstí Dr. E. Beneše 24, 460 32 Liberec 1

Zastoupená: plk. Ing. Vladimírem Libnarem, náměstkem ředitele KŘ pro ekonomiku



č.j.: KRPL-18114 /CJ-2020-I800IT

(dále jen „**Objednatel**“)

a

**Pramacom Prague spol. s r.o.**

se sídlem: Na Pískách 1667/36, 160 00 Praha 6

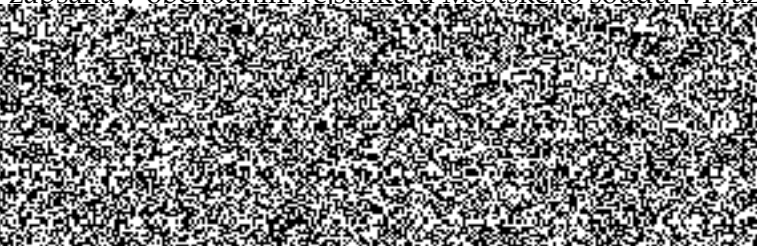
IČO: 18630782

DIČ: CZ18630782

ID DS: h3zuhgz



zapsána v obchodním rejstříku u Městského soudu v Praze, oddíl C, vložka 3992



(Objednatel a Dodavatel budou označováni jednotlivě jako „**Strana**“ a společně jako „**Strany**“)

se dohodly na realizaci dílčí veřejné zakázky na „dodávky koncových zařízení radiokomunikačního systému PEGAS“ za podmínek uvedených v Rámcové dohodě o dodávce koncových zařízení radiokomunikačního systému PEGAS ze dne 9. 10. 2019, uzavřené mezi Dodavatelem a Českou republikou – Ministerstvem vnitra (dále jen „**Rámcová dohoda**“), ve znění jejího dodatku č. 1 ze dne 18. 10. 2019 a za podmínek uvedených níže v této Prováděcí smlouvě (dále jen „**Smlouva**“).

## **Článek 1** **Předmět Smlouvy**

- 1.1 Předmětem této Smlouvy je závazek Dodavatele dodat Zařízení specifikované v Příloze č. 1 této Smlouvy (dále jen „**Dodávka**“).
- 1.2 Objednatel se zavazuje Dodávku převzít a zaplatit za ni dohodnutou cenu za podmínek stanovených v Rámcové dohodě a této Smlouvě.

## **Článek 2** **Ceny a platební podmínky**

- 2.1 Cena za Dodávku činí **2.293.200,00,- Kč bez DPH** (dvamilionydvěšestědevadesátřítisícdvěstě korun českých), tj. **2.774.772,00,- Kč** (dvamilionysedmsetšedesátčtyřítisícšedmsetšedesát dva korun českých) **včetně DPH**.
- 2.2 Cena bude uhrazena v souladu se způsobem úhrady dle čl. VI Rámcové dohody po její akceptaci dle čl. VII Rámcové dohody.
- 2.3 Dodavatel má právo za řádně a včas provedenou Dodávku vystavit Objednateli fakturu za podmínek stanovených v Rámcové dohodě.
- 2.4 Všechny ceny uvedené v této Smlouvě jsou konečné a lze je překročit pouze v případě změny sazeb příslušné daně z přidané hodnoty.
- 2.5 Fakturace za plnění poskytnuté Dodavatelem bude provedena způsobem uvedeným v Rámcové dohodě.
- 2.6 DPH bude fakturována v zákonem stanovené výši dle platných a účinných právních předpisů v době uskutečnění zdanitelného plnění. Faktury jsou splatné dle podmínek uvedených v Rámcové dohodě.

## **Článek 3** **Termín a místo plnění**

- 3.1 Termín plnění je do 31.07.2020
- 3.2 Místem plnění je KŘP Libereckého kraje, Náměstí Dr. E. Beneše 24, 460 32 Liberec 1

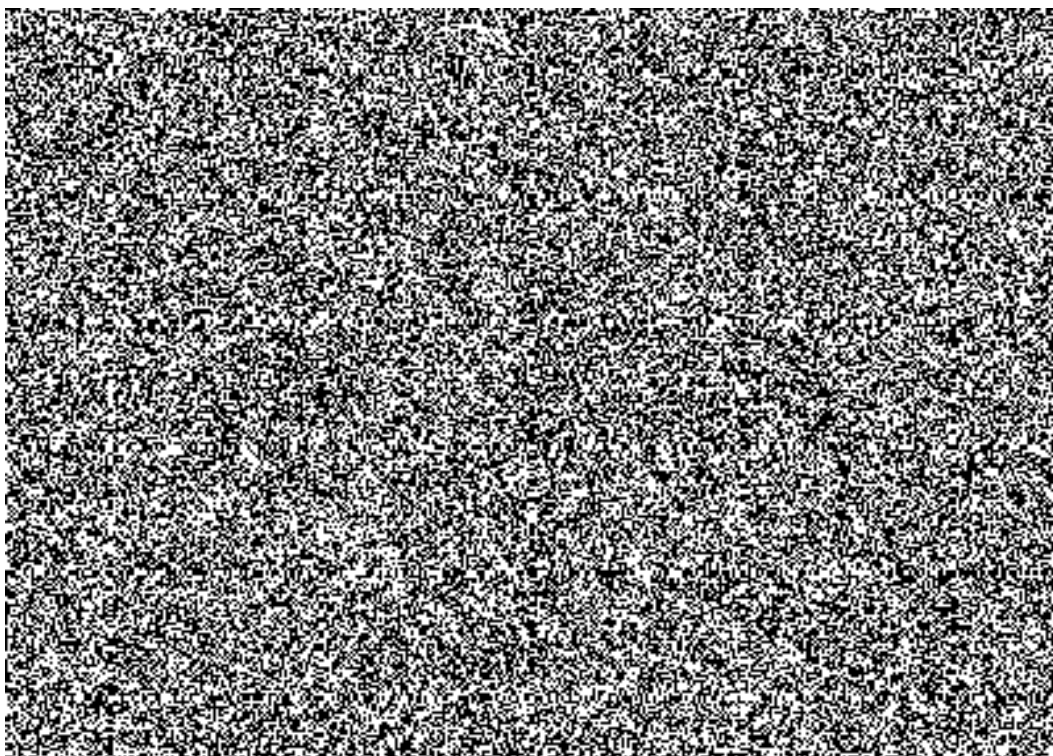
## **Článek 4** **Sankční ujednání**

- 4.1 Sankce za prodlení s předáním a za porušení dalších povinností Dodavatele a Objednatele vyplývajících z Rámcové dohody a této Smlouvy se řídí příslušnými ustanoveními Rámcové dohody.
- 4.2 Záruka Dodavatele je poskytována v souladu s příslušnými ustanoveními Rámcové dohody.

## **Článek 5** **Oprávněné osoby a komunikace stran**

- 5.1 Každá ze Stran jmenuje oprávněnou osobu, která bude zastupovat Stranu ve smluvních a obchodních záležitostech a při věcném plnění.

#### 5.1.1 Osoby oprávněné zastupovat Strany ve smluvních a obchodních záležitostech:



- 5.2 Strany jsou oprávněny změnit výše uvedené oprávněné osoby, jsou však povinny na takovou změnu písemně předem upozornit druhou Stranu.
- 5.3 Všechny dokumenty mající vztah k plnění této Smlouvy musí být podepsány oprávněnými osobami obou Stran v souladu s odst. 5.1 a 5.2 Smlouvy.
- 5.4 Jakékoli oznámení, žádost či jiné sdělení, jež má být učiněno či dáno Straně dle Dohody, bude učiněno či dáno písemně. Veškerá komunikace mezi Stranami bude probíhat prostřednictvím Oprávněných osob, nedohodnou-li se Strany jinak.

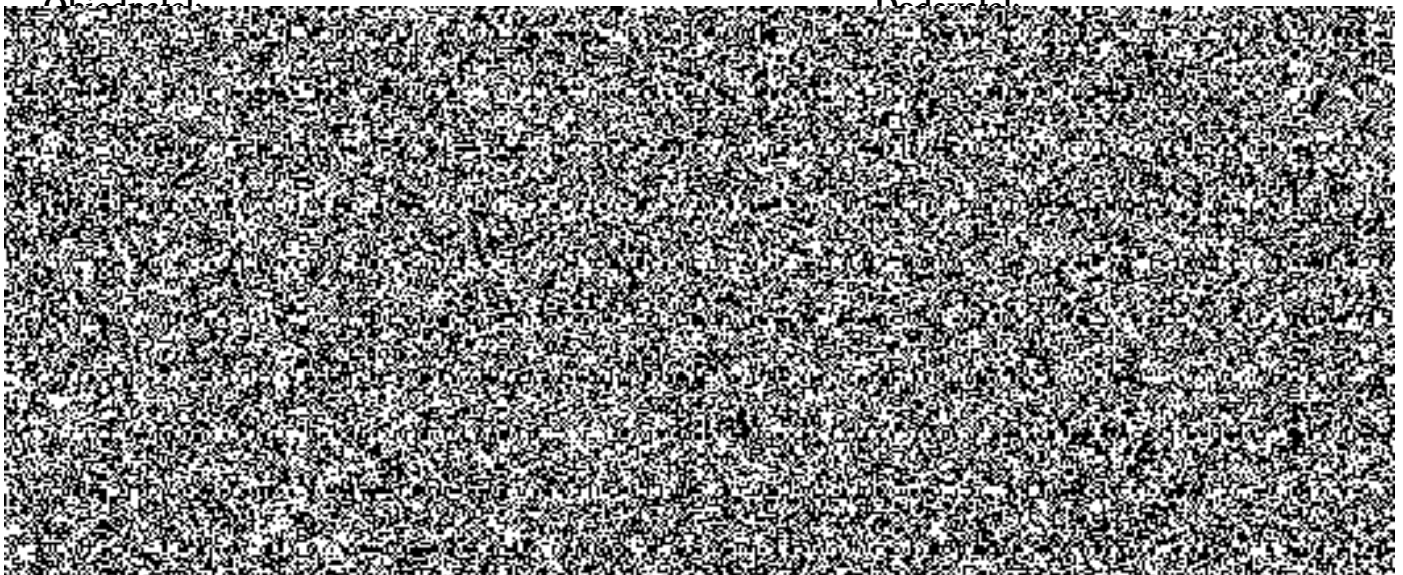
### Článek 6

#### Závěrečná ujednání

- 6.1 V případě, že Objednatel je složka integrovaného záchranného systému, Dodavatel plně akceptuje zvláště významné upozornění Objednatele o zvláštní povaze působnosti účastníků a pořizovaných zařízení nezbytných pro plnění zákonem stanovené působnosti Objednatele, což je umocněno nezbytností zcela bezproblémového, řádného a včasného plnění ze strany Dodavatele. Je nezbytné, aby byly v co nejkratší možné době vytvořeny podmínky pro účinnou ochranu života a zdraví občanů a majetku před požáry a pro poskytování pomoci při požárech, dopravních nehodách, technických zásazích, živelních pohromách a jiných mimořádných událostech. Základním posláním Objednatele je chránit životy a zdraví obyvatel a majetek před požáry a poskytovat účinnou pomoc při mimořádných událostech, k čemuž slouží předmět smluvního vztahu, který je poskytován rovněž pro plnění úkolů integrovaného záchranného systému, jednotek požární ochrany a hasičského záchranného sboru. Z výše uvedeného krom jiného plyne, že dodržení termínu plnění uvedených v čl. 3 odst. 3.1 této Smlouvy je nezbytné pro bezproblémové plnění povinností Objednatele stanovených právními předpisy. Výše uvedenému musí být podřízen režim Smlouvy a rovněž při výkladu smluvních ujednání přikládána adekvátní důležitost a tvrdost, a to zejména v oblasti odstoupení od smlouvy (čl. XIII

Rámcové dohody) a odpovědnosti za škodu (čl. IX a X Rámcové dohody), zajištění závazku /utvrzení dluhu/ smluvní pokutou (čl. XI Rámcové dohody), kterou považuje Dodavatel za zcela přiměřenou.

- 6.2 Tato Smlouva nabývá platnosti a účinnosti zveřejněním v registru smluv dle zákona č. 340/2015 Sb., o zvláštních podmínkách účinnosti některých smluv, uveřejňování těchto smluv a registru smluv (zákon o registru smluv), ve znění pozdějších předpisů, přičemž uveřejnění Smlouvy se zavazuje zajistit Objednatel.
- 6.3 Smlouvu je možné měnit a doplňovat pouze číslovanými písemnými dodatky, které se dnem podpisu Stran stanou její součástí. Uveřejnění dodatku ke Smlouvě zajistí Objednatel.
- 6.4 Prováděcí smlouva může být ukončena písemnou dohodou Dodavatele a Objednatele.
- 6.5 Smlouvou neupravené skutečnosti, práva a povinnosti Stran se řídí příslušnými ustanoveními Rámcové dohody.
- 6.6 Tato smlouva je vyhotovena pouze v elektronické podobě a elektronicky podepsána objednatelem a dodavatelem.
- 6.7 Nedílnou součástí Smlouvy je Příloha č. 1 – Specifikace Dodávky.
- 6.8 Strany prohlašují, že si tuto Smlouvu včetně Přílohy č. 1 přečetly, obsahu porozuměly a že je projevem jejich pravé a svobodné vůle prosté jakéhokoliv omylu, na důkaz čehož tuto Smlouvu vlastnoručně podepisují.



**Příloha č. 1 – Specifikace Dodávky**

Číslo položky	Název položky	ks	Cena za ks bez DPH	Cena za položku bez DPH	Cena za ks s DPH	Cena za položku s DPH
6.1	Vozidlová radiostanice TPM 900	52	44.100,00 Kč	2.293.200,00 Kč	53.361,00 Kč	2.774.772,00 Kč