

Kupní smlouva

uzavřená níže uvedenými smluvními stranami podle příslušných ustanovení Občanského zákoníku v platném znění

1. Smluvní strany**Kupující:**

Název firmy:	Městská část Praha - Benice
Sídlo:	Květnového povstání 21, 103 00 Praha 10 - Benice
IČ:	00240052
DIČ:	-
Bankovní spojení:	
TEL.:	267 710 933
E-mail:	urad@praha-benice.cz
Zastoupený:	Ing. Hanou Karasovou, starostkou obce

a

Prodávající:

Název firmy:	Jan Kuchař
Právní forma:	fyzická osoba
Sídlo:	Třída krále Jiřího 242 281 01 Velim
IČ:	46395865
DIČ:	CZ5803131686
Bankovní spojení:	
TEL.:	
FAX:	
Statutární orgán:	fyzická osoba

uzavírají tuto kupní smlouvu:

2. Předmět smlouvy - zboží

Prodávající se zavazuje dodat předmět smlouvy – zboží dle parametrů stanovených výběrovým řízením s názvem „**Traktor s příslušenstvím pro MČ Praha - Benice**“ dle nabídky ze dne **...10.3.2020...**, plně v souladu s požadavky tohoto výběrového řízení a zejm. technické specifikace Traktoru, které jsou přílohou č. 4 Zadávací dokumentace tohoto výběrového řízení.:

Název položky	Množství (ks)
Traktor dle technické specifikace – (Zetor Majo 80 CL)	1 ks
Čelní nakladač - (TL 140 SL)	1 ks
Paletovací vidle kované - (FP 130)	1 ks
Lopata s vyměnitelným břitem vč. protizávaží - (BD 160)	1 ks
Sypač nesený min. 500 litrů, náhonová hřídel- (sypač 500 L)	1 ks
Zadní nesená radlice na sníh s gumovým břitem - (RS 250.1)	1 ks
Mulčovač s příslušenstvím - (SL 1)	1 ks
Příkopová sekačka s příslušenstvím - (SL 1)	1 ks
Traktorový návěs na VOK kontejnery - (TN CTS-03-23-K)	1 ks
Jednoosý třístranný sklápěč - (EDK 6500)	1 ks

Zboží bude dodáno jako zcela nové, nepoužité, nepoškozené a odpovídající všem obecně závazným, českým i unijním právním předpisům. Zboží bude odpovídat zavazujícím i doporučujícím technickým normám, platným pro daný druh zboží.

Organizace dodávky zboží

Kompletní dodávka předmětu plnění, dokumentace, servis celku

Úřad MČ Praha – Benice, Květnového povstání 21, 103 00 Praha 10 - Benice.

Zaškolení:

Zaškolení obsluhy nebude účtováno, prodávající ho poskytuje jako součást dodávky (v ceně dodávky).
Obsluha bude zaškolená následujícím způsobem:

- praktické proškolení obsluhy v místě kupujícího (údržba, identifikace možných závad, drobné opravy apod.).
- v případě potřeby opakované proškolení po proběhnutí 1 měsíce provozu (případně dle dohody)

3. Doba a místo plnění:

Doba plnění:

Termín plnění je nejpozději do **60 kalendářních dnů** od podpisu kupní smlouvy s tím, že zakázku je možno splnit i před termínem uvedeným pro dokončení.

Místo plnění:

Sídlo kupujícího, předvedení a protokolární převzetí v sídle kupujícího - Úřad MČ Praha – Benice, Květnového povstání 21, 103 00 Praha 10 - Benice.

4. Cena

Název položky	Množství (ks)	Jednotková cena v Kč bez DPH
Traktor dle technické specifikace – (Zetor Major 80 CL)	1 ks	851 000,-
Čelní nakladač - (TL 140 SL)	1 ks	158 000,-
Paletovací vidle kované - (FP 130)	1 ks	17 000,-
Lopata s vyměnitelným břitem vč. protizávaží - (BD 160)	1 ks	23 000,-
Sypač nesený min. 500 litrů, náhonová hřídel- (sypač 500L)	1 ks	22 000,-
Zadní nesená radlice na sníh s gumovým břitem - (RS 250)	1 ks	29 000,-
Mulčovač s příslušenstvím - (je shodný s mulčovací hlavou SL 1)	1 ks	
Příkopová sekačka s příslušenstvím - (SL 1)	1 ks	442 000,-
Traktorový návěs na VOK kontejnery - (TN CTS-03-23-K)	1 ks	181 000,-

Jednoosý třístranný sklápěč - (EDK 6500)	1 ks	210 000,-
Cena celkem bez DPH 21%		1 933 000,-
DPH 21%		405 930,-
Cena celkem včetně DPH 21%		2 338 930,-

Cena předmětu plnění je nejvýše přípustná a nepřekročitelná a bude platná po celou dobu realizace a obsahuje všechny náklady spojené s výrobou, dodáním, a plněním této smlouvy.

Překročení ceny předmětu plnění je možné pouze v souvislosti se změnou daňových předpisů.

5. Platební podmínky:

Zboží dle smlouvy bude uhrazeno po dodání na základě vystaveného daňového dokladu. Prodávající má právo na úhradu i části dodaného zboží (zakázku lze plnit průběžně dodáním jednotlivých položek uvedených v bodu 2 této smlouvy). Splatnost je 30 dnů od doručení daňového dokladu.

Faktura(y) musí být doručena(ny) kupujícímu nejpozději do 5 pracovních dnů od jejího vystavení. Bude-li faktura obsahovat nesprávné náležitosti, nebo bude-li ve faktuře(rách) některá z náležitostí chybět, nebo nebude-li cena odpovídat údajům uvedeným v nabídce, resp. v kupní smlouvě, bude kupující oprávněn fakturu vrátit prodávajícímu a to do data splatnosti. Splatnost opravené faktury se bude počítat ode dne doručení obdobně.

6. Předání a převzetí zboží

Prodávající vyzve kupujícího písemně k převzetí zboží minimálně 1 týden před termínem předání (nedohodnou-li se smluvní strany jinak).

Zboží bude předáno na základě předávacího protokolu po provedení zkoušek v místě plnění. Splněním dodávky se rozumí předání a převzetí zboží bez zjevných vad a nedodělků, uvedení předmětu dodávky do provozu, dodání všech požadovaných dokladů spojených s předmětem zakázky podle právních předpisů a technických norem.

Dodávku vykazující zjevné vady a nedodělky není povinen kupující převzít a zaplatit za ni sjednanou cenu.

7. Odpovědnost za vady, Záruky

Nebezpečí škody za zboží přejde na kupujícího převzetím v místě plnění.

8. Záruční a pozáruční servis

Prodávající ručí kupujícímu za to, že předmět plnění bude dodán vyrobený podle platných technologických podmínek a technických norem v jakosti I.

Prodávající ručí kupujícímu za bezvadnost zboží, záruku za kvalitu zboží prodávající kupujícímu poskytuje po dobu

Minimálně 24 měsíců

od data převzetí zboží na věcné vady, nedojde-li se strany kupujícího k porušení podmínek, za které výrobce neodpovídá, a byly prokazatelně způsobené neodborným používáním. Za právní vady zboží odpovídá prodávající kupujícímu bez věcného i časového omezení.

9. Sankce za porušení smluvních vztahů

Za nesplnění doby dodání nebo vadné plnění je prodávající povinen zaplatit kupujícímu smluvní pokutu ve výši 0,05% z celkové ceny vč. DPH za každý i započatý kalendářní den prodlení.

Nesplnění doby dodání o déle než 10 kalendářních dnů, nebo vadné plnění je považováno za podstatné porušení závazkového vztahu s možností odstoupení od smlouvy.

Kupující je povinen uhradit Prodávajícímu úrok z prodlení v případě nedodržení termínu splatnosti platebních dokladů ve výši 0,05% z fakturované částky za každý započatý den prodlení.

Smluvní pokuty hradí povinná strana bez ohledu na to, zda a v jaké výši vznikla druhé smluvní straně v této souvislosti škoda, která je vymahatelná v plné výši samostatně vedle smluvní pokuty nebo úroku z prodlení.

10. Odstoupení od smlouvy

Tuto smlouvu lze změnit nebo zrušit pouze písemnou formou podepsanou oprávněnými zástupci obou smluvních stran.

Nedodržení doby plnění zakázky, nebo vadné či neúplné plnění bude považováno za podstatné porušení smlouvy. Nepřevzetí dodávky v místě plnění z důvodu na straně prodávajícího nebo nedodržení doby plnění zakázky (o více než 10 kalendářních dnů) může být důvodem k odstoupení kupujícího od smlouvy s tím, že prodávající nebude požadovat úhradu nákladů souvisejících s plněním předmětu smlouvy.

V případě odstoupení od smlouvy se práva a povinnosti smluvních stran řídí ustanoveními Občanského zákoníku.

V případě odstoupení od smlouvy dle toho článku nevzniká prodávajícímu nárok na náhradu škody.

11. Ostatní ujednání

- a) Příslušné doklady ověřující shodu ve smyslu zákona 22/1997 Sb. budou dodány při předání předmětu smlouvy kupujícímu.
- b) Závazkový vztah mezi prodávajícím a kupujícím se řídí dle Občanského zákoníku ve znění pozdějších předpisů.
- c) Ostatní vztahy vyplývající z této smlouvy se řídí příslušnými ustanoveními Občanského zákoníku, v platném znění a dalšími obecně závaznými právními předpisy České republiky.
- d) Termín odstranění závady bude sjednán písemně. V případě, že prodávající neodstraní vadu ve sjednaném termínu, je kupující oprávněn zadat její odstranění jinému subjektu, aniž by tato skutečnost měla vliv na poskytovanou záruku. Skutečné náklady na odstranění vady přefakturuje kupující prodávajícímu a prodávající je povinen takto vyúčtované náklady kupujícímu uhradit.
- e) Prodávající souhlasí s obchodními podmínkami uvedenými v zadávací dokumentaci.
- f) Prodávající se zavazuje dodat jako součást dodávky následující dokumentaci:
 - 1x Návod k použití, obsluze a údržbě s ohledem na bezpečnost práce a ekologii.
 - Písemné prohlášení o shodě výrobku podle zákona č. 22/1997 Sb., o technických požadavcích na výrobky a o změně a doplnění některých zákonů, ve znění pozdějších předpisů (pokud je pro daný výrobek relevantní).
 - Předávací protokol.
 - Dodací list.
 - Technický průkaz k vozidlu, a/nebo k příslušenství traktoru (pokud je k vozidlu, nebo příslušenství vydán a vozidlo, nebo příslušenství je určeno k provozu na veřejných komunikacích)
- g) Prodávající je osobou povinnou spolupůsobit při výkonu finanční kontroly dle § 2e) zákona č. 320/2001 Sb. o finanční kontrole. Prodávající je povinen uschovat vystavené daňové doklady, dodací listy a předávací protokoly k vozidlu min. 10 let od předání vozidla kupujícímu.

12. Závěrečná ustanovení

Tato smlouva je vyhotovena ve třech vyhotoveních, z nichž jedno obdrží prodávající a dvě kupující. Platnosti a účinnosti nabývá smlouva dnem podpisu obou stran.

13. Přílohy

Příloha č. A – Technická specifikace

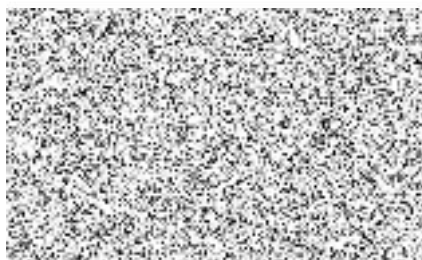
Za prodávajícího

Ve Velimi

dne 20. 4. 2020



Jan Kuchař



Za kupujícího:

V Benicích

dne 5. 05. 2020



Ing. Hana Karasová

starostka

