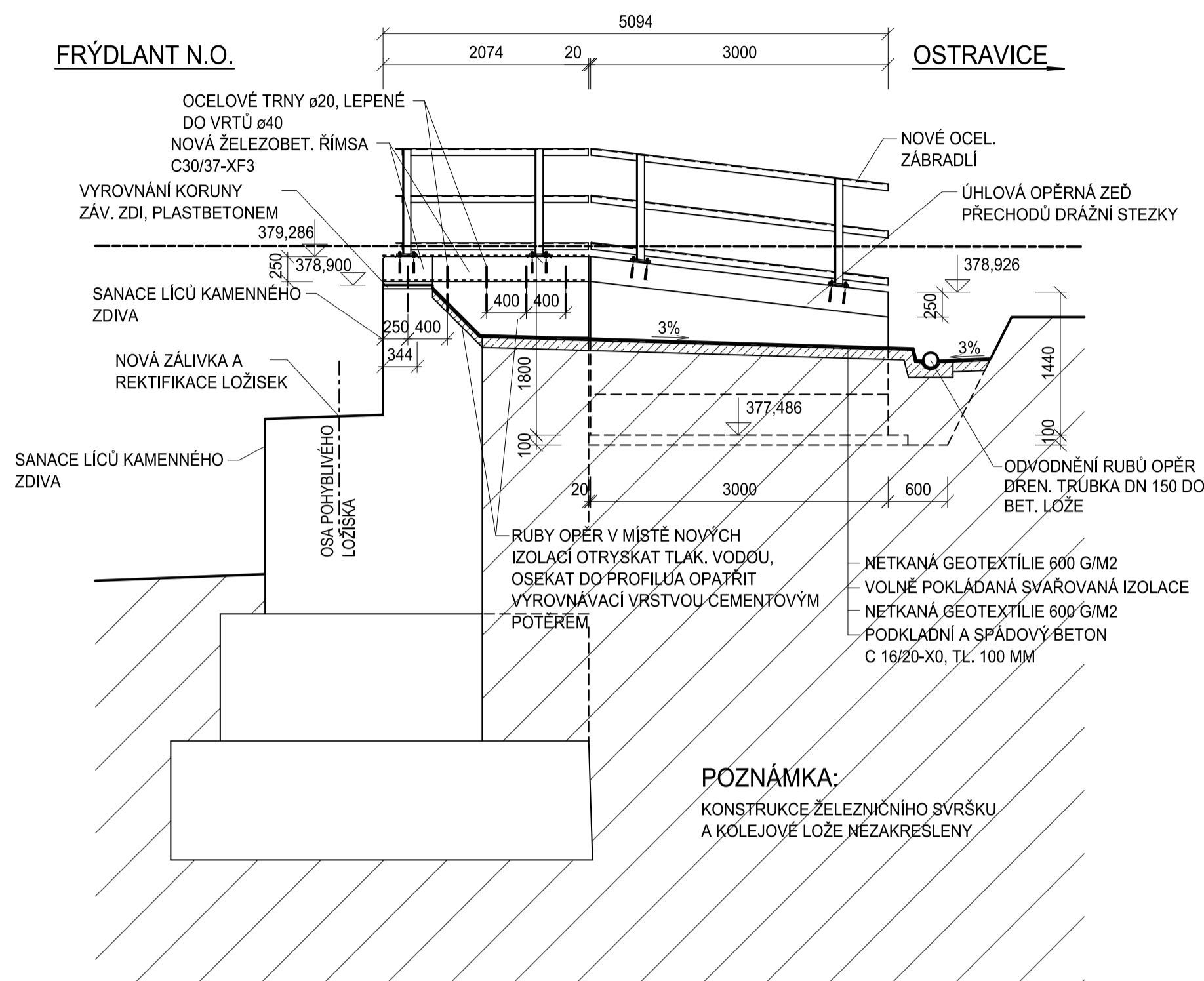
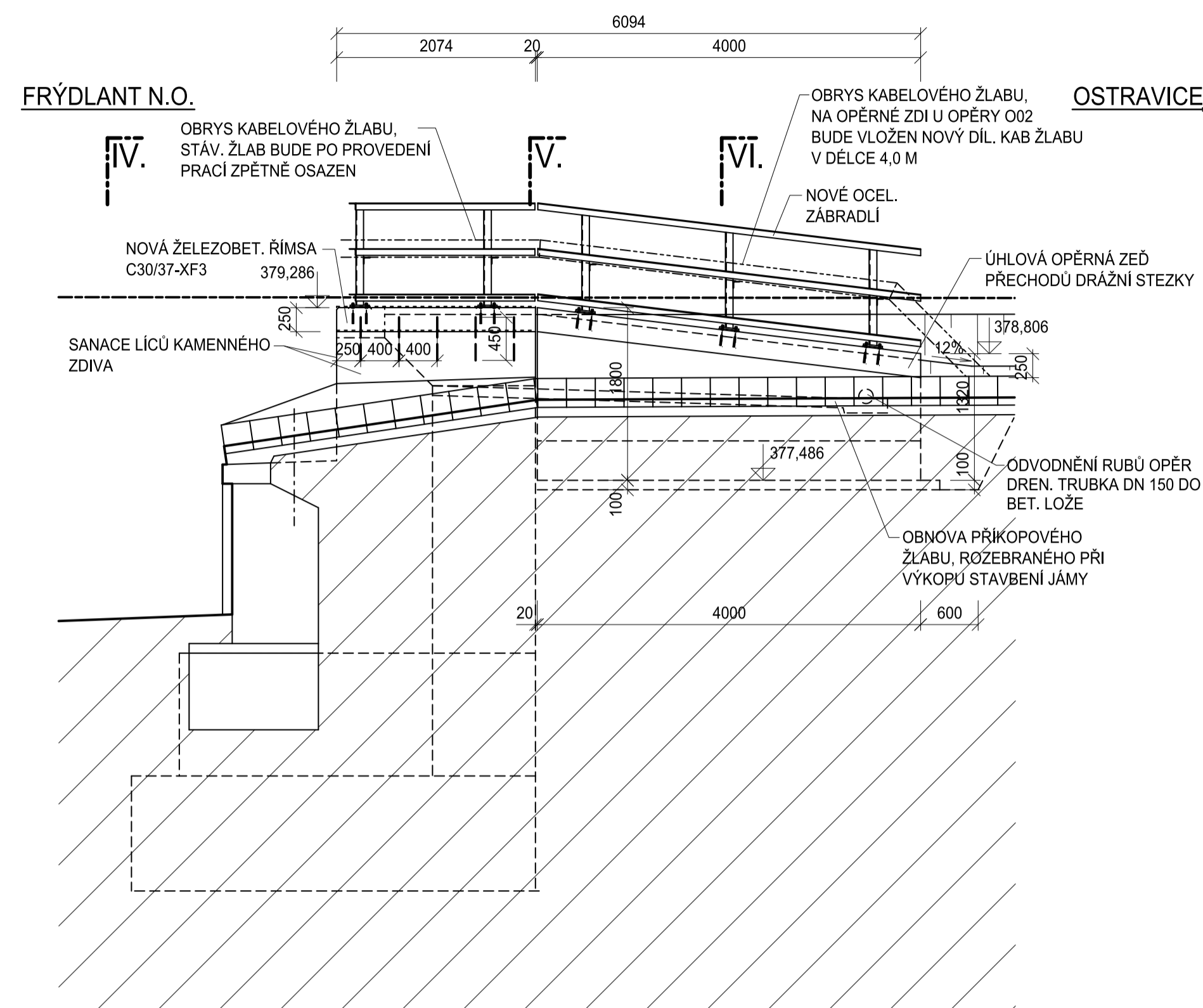


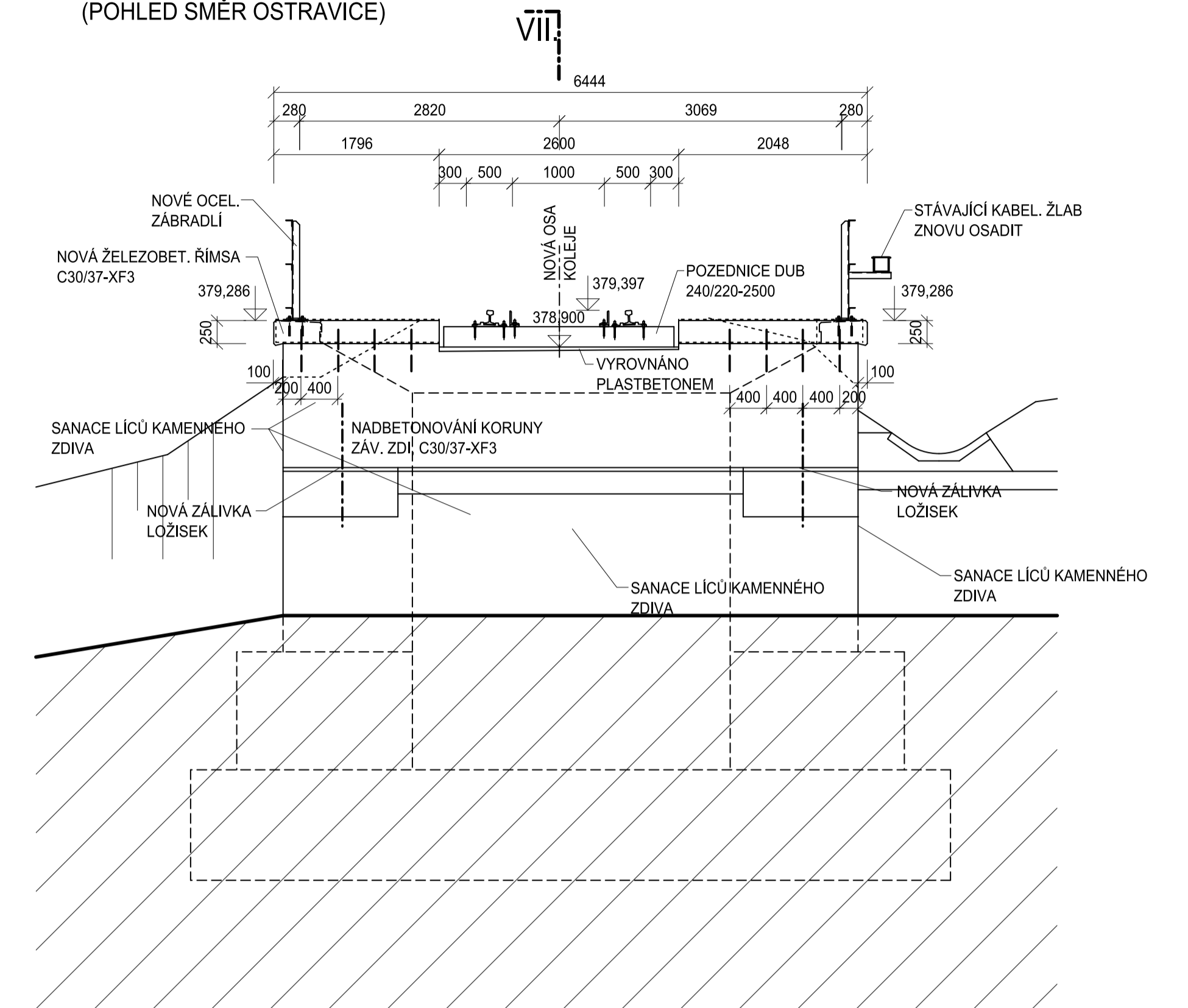
PODÉLNÝ ŘEZ VII.-VII. M 1:50
(POHLED SMĚR OSTRAVICE)



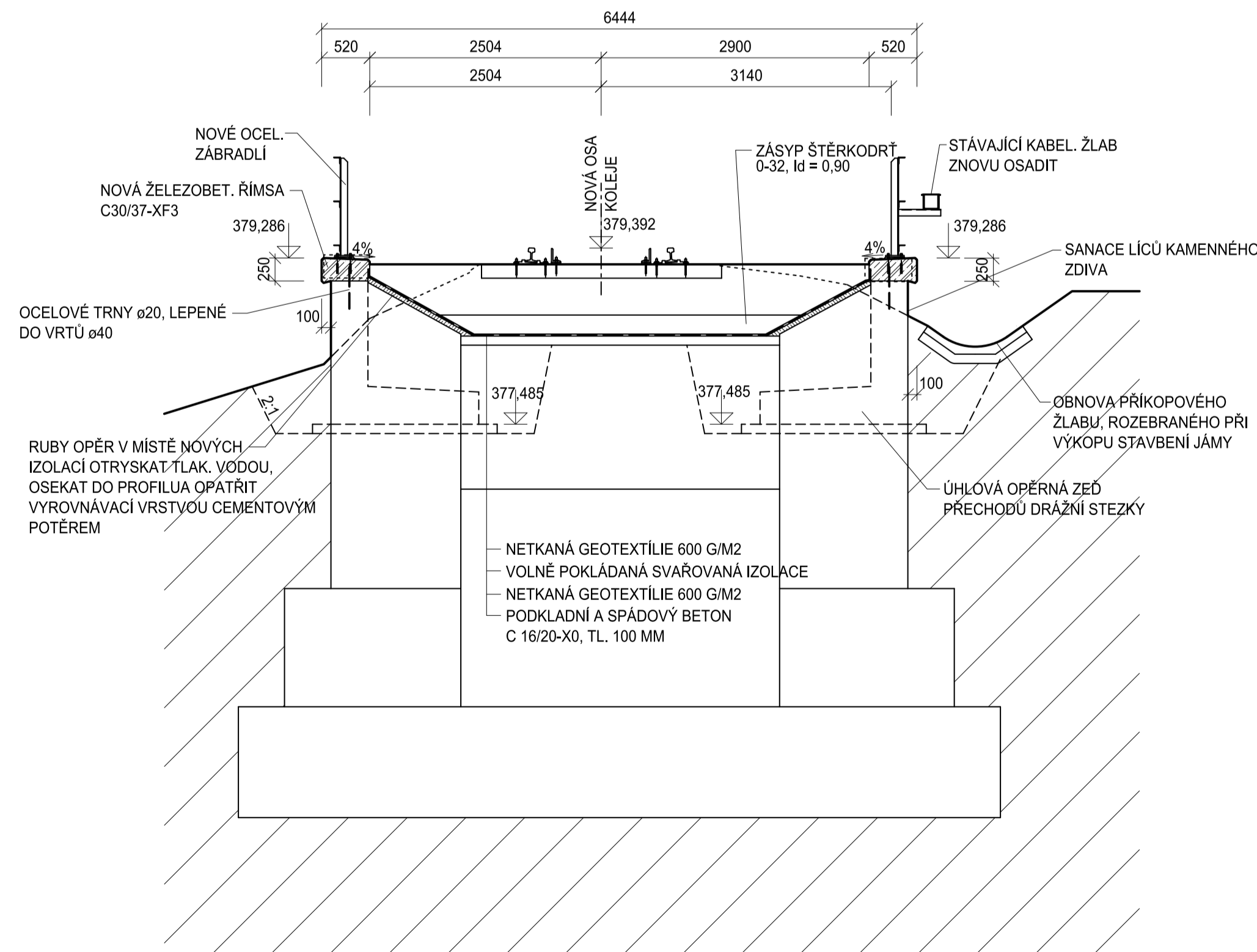
BOČNÍ POHLED ZPRAVA M 1:50



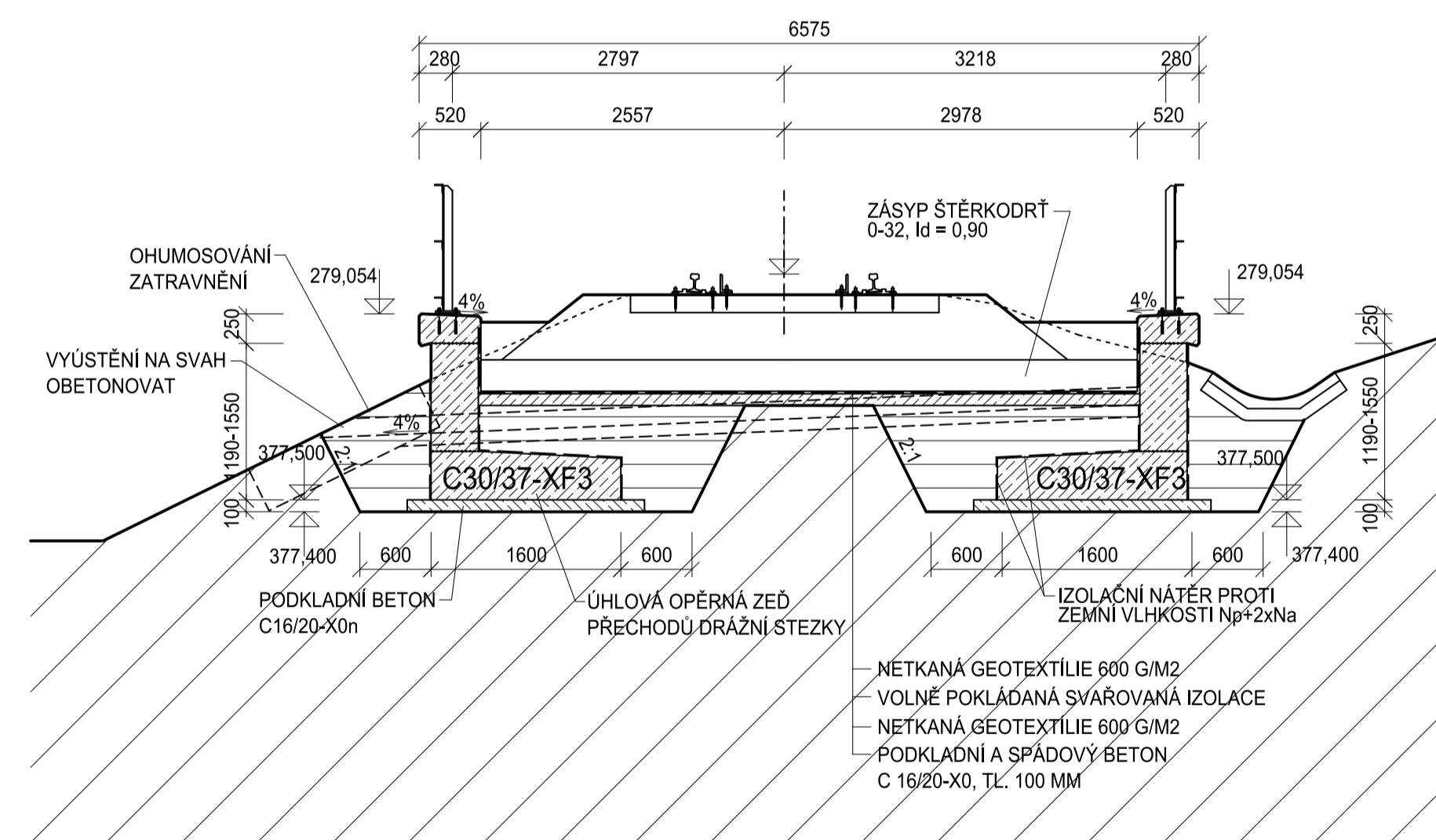
PŘÍČNÝ ŘEZ IV.-IV. M 1:50
(POHLED SMĚR OSTRAVICE)



PŘÍČNÝ ŘEZ V.-V. M 1:50
(POHLED SMĚR OSTRAVICE)



PŘÍČNÝ ŘEZ VI.-VI. M 1:50
(POHLED SMĚR OSTRAVICE)



			ČÍSLO SOUPRAVY:
REVIZE Č.	DATUM	ZMĚNA	

SUDOP BRNO		SUDOP BRNO, spol. s r.o. Kounicova 26 611 36 Brno	
OBJEDNATEL:	SZDC, s.o., Stavební správa východ se sídlem v Olomouci, Nerudova 1, 772 58 Olomouc	tel.:	+420 972 625 804
PROFESNÍ SKUPINA:	12 MOSTY	VEDOUČÍ PROF. SKUPINY	ING. KAREL PUJL
ODPOVĚDNÝ PROJ. ZAKÁZKY	ING. RADOMÍR HANÁK	ODPOVĚDNÝ PROJ. PS. SO	ING. JAN ŠEDIVÝ
		NAVRHL. VYPRACOVAL	ING. JAN ŠEVÝ
KRAJ:	MORAVSKOSLEZSKÝ	POVĚŘENÝ OÚ:	FRÝDLANT NAD OSTRAVICÍ
STUPEŇ:	PROJEKT	ZAK. ČÍSLO	191031-020
		ARCH. ČÍSLO	2019120057
		MĚŘITVO	1:50
		POČET FORMÁTŮ	8x44
		DATUM:	02/2020
Most v km 1,972 na trati Frydlant nad Ostravicí - Ostravice SO 02 - Most v km 1,972		ČÁST DOKUM.	D.2.1.2.
Spodní stavba - sanace opěry O02		PŘÍLOHA	2.5

Ověřovací doložka změny datového formátu dokumentu podle § 69a zákona č. 499/2004 Sb.

Doložka číslo: 732499

Původní datový formát: application/pdf

UUID původní komponenty: a465acf7-9128-4cab-99da-7a3a331b35de

Jméno a příjmení osoby, která změnu formátu dokumentu provedla:

System ERMS (zpracovatel dokumentu Antonín VÍTEK)

Subjekt, který změnu formátu provedl: Správa železnic, státní organizace

Datum vyhotovení ověřovací doložky: 05.05.2020 09:29:19



4dca1f40-66b0-40e2-8023-bc589096467d