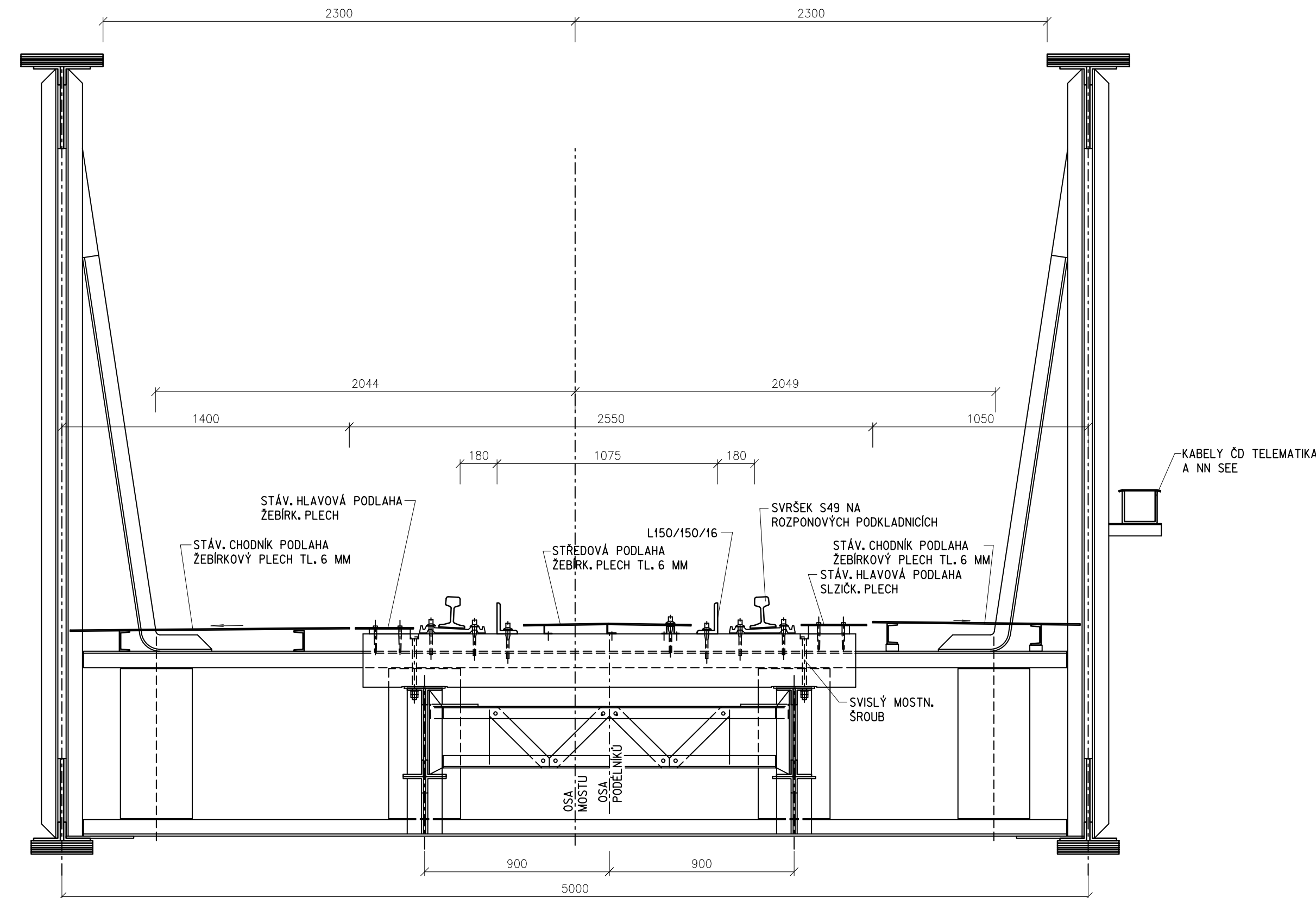
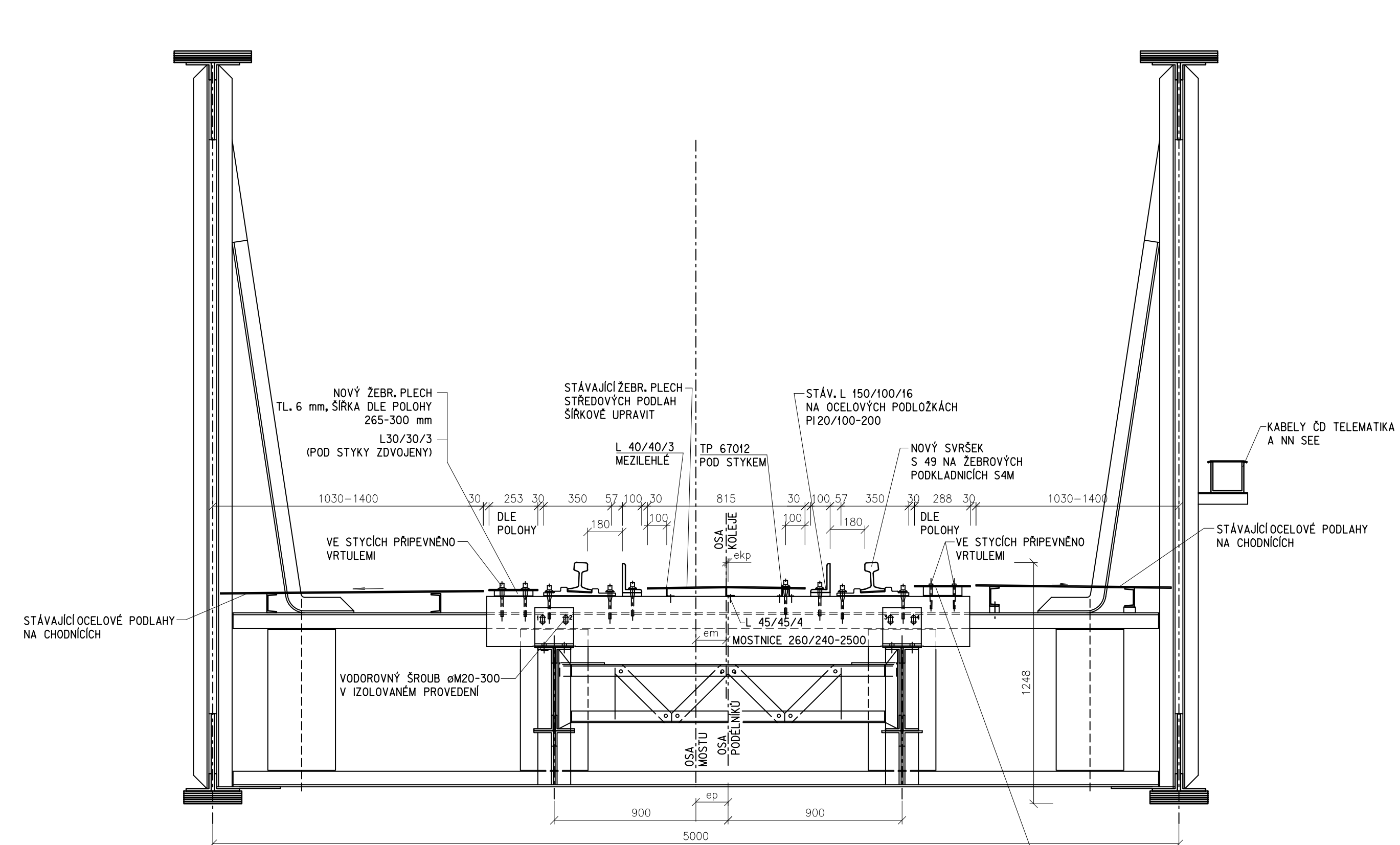


PŘÍČNÝ ŘEZ MOSTEM - STÁVAJÍCÍ STAV M 1:20  
(ŘEZ VE STŘEDU ROZPĚTÍ, POHLED SMĚR OSTRAVICE)



PŘÍČNÝ ŘEZ MOSTEM - NOVÝ STAV M 1:20  
(ŘEZ VE STŘEDU ROZPĚTÍ, POHLED SMĚR OSTRAVICE)



**POZNÁMKA:**  
EXCENTRICITA KOLEJE A PODÉLNŮ  
VIZ. PŘÍLOHA Č. 7 - Opracovní mostnic  
em - excentricita osy koleje k ose mostu  
ep - excentricita osy podélníků k ose mostu  
ekp - excentricita osy koleje k ose podélníků

STÁV. ŽEBR. PLECH TL. 6 mm,  
ŠÍŘKU UPRAVIT DLE LE POLOHY  
L50/40/5 (POD STYKY ZDVOJENÝ)



REVIZE Č.	DATUM	ZMĚNA	ČÍSLO SOUPRAVY:

**SUDOP BRNO** SUDOP BRNO, spol. s r.o.  
Kounicova 26  
611 36 Brno

OBJEDNAVATEL:	SZDC, s.o., Stavební správa východ se sídlem v Olomouci, Nerudova 1, 772 58 Olomouc	tel. : +420 972 625 804 E-mail: sudop@sudop-brno.cz
PROFESNÍ SKUPINA:	12 MOSTY	VEDOUČÍ PROF. SKUPINY ING. KAREL PUKL
ODPOVĚDNÝ PROJ. ZAKÁZKY ING. RADOMÍR HANÁK	ODPOVĚDNÝ PROJ. PS, SO ING. JAN ŠEDIVÝ	NAVŘHL. VYPRACOVAL ING. JAN ŠEVÝ
KRAJ: MORAVSKOSLEZSKÝ	POVĚŘENÝ OÚ: FRÝDLANT NAD OSTRAVICÍ	KONTROLOVAL ING. RADOMÍR HANÁK
Most v km 1,972 na trati Frýdlant nad Ostravicí - Ostravice SO 02 - Most v km 1,972		STUPEŇ: PROJEKT ZAK. ČÍSLO 19103-01-0520 MĚŘÍTKO 1:20 DATUM: 01/2020
Příčný řez nosnou konstrukcí mostu		ARCH. ČÍSLO 2019120057 POČET FORMÁTŮ 5x4 PŘÍLOHA 2.3

**Ověřovací doložka změny datového formátu dokumentu podle § 69a zákona č. 499/2004 Sb.**

**Doložka číslo:** 732495

**Původní datový formát:** application/pdf

**UUID původní komponenty:** 255ec0e2-a576-4940-ade8-7b7d4614c09e

**Jméno a příjmení osoby, která změnu formátu dokumentu provedla:**

System ERMS (zpracovatel dokumentu Antonín VÍTEK)

**Subjekt, který změnu formátu provedl:** Správa železnic, státní organizace

**Datum vyhotovení ověřovací doložky:** 05.05.2020 09:29:17



280f7e7c-d592-45f0-9d4c-34858c706da3