

Výstavba přístřešku na odpady - garáže Kačerov

Celková rekapitulace nákladů v Kč

Druh nákladů		Náklad v Kč
D.1.1	Architektonicko - stavební řešení, vč. uzemění	
D.2.1	Přeložka optického kabelu	
celkem		4 350 733,92
Vedlejší a ostatní náklady		
Zařízení staveniště		
Projektové práce		
Geodetické práce		
Vedlejší a ostatní náklady celkem		163 000,00
Cena stavby bez DPH v Kč		4 513 733,92

Při vyplňování soupisu prací je nutné respektovat dále uvedené pokyny:

- 1) Při zpracování nabídky je nutné využít všech částí (dílů) projektu pro výběr zhotovitele, tj. technické zprávy, seznamu pozic, všech výkresů, tabulek a specifikací materiálů.
- 2) Součástí nabídkové ceny musí být veškeré náklady, aby cena byla konečná a zahrnovala celou dodávku a montáž, včetně přesunu hmot, lešení, pomocné konstrukce, zvedací mechanismy, povinné zkoušky, vzorky, atesty, apod. (pokud není uvedeno zvlášť).
- 3) Součástí cen položek je i zřízení uzemnění jednotlivých zařízení, potrubí, armatur, apod. Pokud není vykázáno zvlášť.
- 4) Součástí nabídkové ceny musí být i inženýrská činnost zhotovitele, komplexní zkoušky, včetně zkušební provozu a zaregulování, včetně nákladů na spotřebu energií, kompletační a koordinační činnost, pojištění stavby, provozní řády, včetně zásahové dokumentace, návodů na obsluhu, potvrzení o shodě, apod. Pokud nejsou v PS nebo SO vykázány tyto náklady ve zvláštní položce, musejí být rozpuštěny do nabídkových cen ostatních položek a nebudou zvlášť hrazeny.
- 5) Každá uchazečem vyplněná položka musí obsahovat veškeré technicky a logicky dovoditelné součásti dodávky a montáže.
- 6) Dodávky a montáže uvedené v nabídce musí být, včetně veškerého souvisejícího doplňkového, podružného a montážního materiálu, tak, aby celé zařízení bylo funkční a splňovalo všechny předpisy, které se na ně vztahují (např. hmoždinky, šrouby, upevňovací prvky, návlečky, popisky, štítky, apod)
- 7) V průběhu provádění prací budou respektovány všechny příslušné platné předpisy a požadavky BOZP. Náklady vyplývající z jejich dodržení jsou součástí jednotkových cen a nebudou zvlášť hrazeny.

8) Pokud se v dokumentaci vyskytuje označení výrobků konkrétním výrobcem, vyjadřuje se tím standard požadované kvality. Uchazeč může nabídnout rovnocenné řešení, u kterého je ale povinen dodržet standard a zároveň, přejímá odpovědnost za správnost náhrady, splnění všech parametrů a koordinaci se všemi navazujícími profesemi. Eventuelní nutnost úpravy projektu pro provádění stavby pak půjde k tíží uchazeče (vybraného dodavatele).

9) Pokud není v soupisu prací uvedeno skládkovné a odvoz odpadu zvlášť, je nutné započítat tyto náklady do jednotkových cen příslušných položek bourání, které tento odpad plodí.

OCENĚNÝ SOUPIS PRACÍ

Stavba: Výstavba přístřešku na odpady - garáže Kačerov

Objekt: Architektonicko - stavební řešení, vč. uzemění

Zhotovitel:

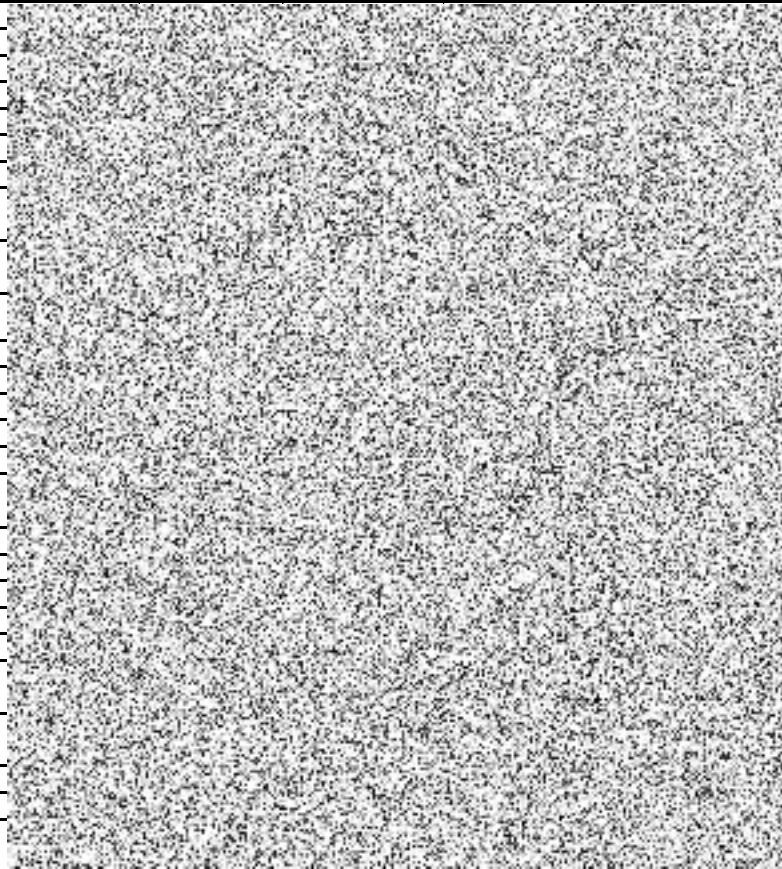
Datum: 2.5.2019

P.Č.	Kód položky	Popis	MJ	Množství celkem	Cena jednotková	Cena celkem	Výpočet, komentář, odkaz na část dokumentace
1	2	3	4	5	6	7	8

CELKEM SO:

4 236 173,92

1		Zemní práce	
1	1-001	Výkop vč.odvozu	m3
2	1-002	Odvoz přebytečného výkopku na skládku	m3
3	1-003	Poplatek za skládku	m3
4	1-004	Odvoz výkopku na meziskládku a zpět do zásypů	m3
5	1-005	Naložení na meziskládce	m3
6	1-006	Zásypy	m3
7	1-007	Příkopové betonové tvárnice	m
8	1-008	Demontáž železobetonových panelů (stávající plocha), vč. odvozu a likvidace	m2
9	1-009	Doplnění kompletní skladby vozovky včetně podkladních vrstev	m2
2		Základy, podkladní vrstvy, izolace	
10	2-001	Základové patky 2,2x1,8 - beton C25/30	m3
11	2-002	Výztuž patek	t
12	2-003	Bednění patek - zřízení	m2
13	2-004	Bednění patek - odstranění	m2
14	2-005	podkladní beton C16/20	m3
15	2-006	obetonování kotvení C35/45	m3
16	2-007	Základová deska 3,2x2,4 - beton C25/30, včetně jímek	m3
17	2-008	Bednění desky - zřízení	m2
18	2-009	Bednění desky - odstranění	m2
19	2-010	Výztuž desky	t
20	2-011	Výztuž desky - kari síť	t
21	2-012	Epoxidová vrstva se vsypem, odolná ropným produktům - dodávka a montáž	m2
22	2-013	Fóliová izolace odolná ropným látkám 1,5 HDPE - dodávka a montáž	m2
23	2-014	Podkladní beton	m3
24	2-015	Štěrkodrť 0-63 mm	m3
25	2-016	Dilatační trny nerez (pozink) tyč 20 mm systémový prvek - dodávka a montáž	ks
3		Nosná konstrukce včetně oplechování	



Výstavba přístřešku na odpady - garáže Kačerov

P.Č.	Kód položky	Popis	MJ	Množství celkem	Cena jednotková	Cena celkem	Výpočet, komentář, odkaz na část dokumentace
1	2	3	4	5	6	7	8
26	3-001	Nosná ocelová konstrukce haly - dodávka a montáž vč. protikorozních a povrchových úprav, kotvení	t				
27	3-002	Nosná ocelová konstrukce vrat - dodávka a montáž vč. protikorozních a povrchových úprav, kotvení	t				
28	3-003	Trapézový plech 50/250/ tl.0,88 mm - dodávka a montáž vč. protikorozních a povrchových úprav, kotvení	m2				
29	3-004	Systémové oplechování KP-1,2 z Zn.plechu, - dodávka a montáž	m				
30	3-005	Systémové oplechování KP-3 z Zn.plechu, - dodávka a montáž	m				
31	3-006	Systémové oplechování KP-4 z Zn.plechu, - dodávka a montáž	m				
32	3-007	Svody z Zn včetně kolen - dodávka a montáž	m				
33	3-008	žlabové hrdlo z TiZn - dodávka a montáž	kus				
34	3-009	Lemování nájezdu - nerezový L profil 50x50x5 s přivařenými kotevními prvky pro zabetonování - dodávka a montáž	m				
35	3-010	Lemování jímky - pozinkovaný L profil 40x60x5 s přivařenými kotevními prvky pro zabetonování - dodávka a montáž	m				
36	3-011	Odvodňovací žlab - systémový prvek z PE-PP s kompozitovým roštem - dodávka a montáž	m				
37	3-012	Pororošt výška 30 mm - dodávka a montáž	m2				
38	3-013	Uzemnění - kompletní provedení a dodávky dle přílohy D.2.2.	ks				

Výstavba přístřešku na odpady - garáže Kačerov

P.Č.	Kód položky	Popis	MJ	Množství celkem	Cena jednotková	Cena celkem	Výpočet, komentář, odkaz na část dokumentace
1	2	3	4	5	6	7	8

Poznámka: Uchazeč musí stanovit jednotkové ceny položek podle individuálně kalkulace s využitím projektové dokumentace a zohlednit konkrétní materiálovou a konstrukční charakteristiku prací a dodávek. Součástí jednotkových cen položek musejí být i příplatky na územní a provozní vlivy a ztížené podmínky v podzemí, které nejsou vykázány zvlášť.

Součástí jednotkových cen musí také být:

- lešení, pomocné a zvedací mechanismy
- příplatek za práce v nočních výlukách
- drobný montážní materiál (přichytky, pásky, kabelové štítky, popisky, apod)
- licence
- atesty
- přesun hmot
- opatření proti bludným proudům.

OCENĚNÝ SOUPIS PRACÍ

Stavba: Výstavba přístřešku na odpady - garáže Kačerov

Objekt: Přeložka optického kabelu

Zhotovitel:

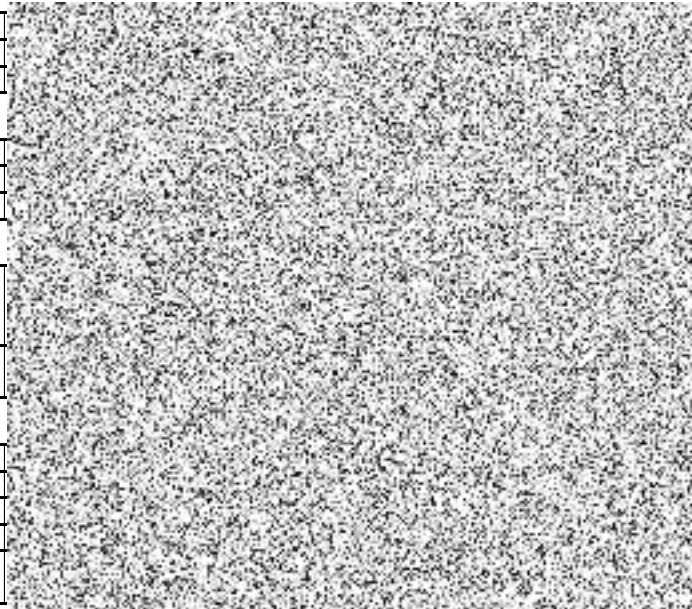
Datum: 2.5.2019

P.Č.	Kód položky	Popis	MJ	Množství celkem	Cena jednotková	Cena celkem	Výpočet, komentář, odkaz na část dokumentace
1	2	3	4	5	6	7	8

CELKEM SO:

114 560,00

1 Přeložka optického kabelu			
1	1-001	držák vč. krytu rezervy optického kabelu na stěnu	ks
2	1-002	demontáž/montáž (zafoknutí) opt. kabelu z/do HDPE	m
3	1-003	svařování vláken optického kabelu	ks
2 Kabelové konstrukce - trubkování, chráničky, lišty			
4	2-001	spojka pro trubku HDPE 40 vč. montáže	ks
5	2-002	kalibrace trubky HDPE 40	m
6	2-003	tlaková zkouška trubky HDPE 40	kpl.
3 Zemní práce - výkopy, protlaky			
7	3-001	ruční výkop trasy, hl.0,8 x š.0,3m,kabelové pískové lože,fólie,krycí deska,zásyp se zhutněním, obnova povrchu, uložení zeminy (deponie)	m
8	3-002	vytyčení trasy nových i stávajících kabelů a tras vč. protokolu	hod
4 Ostatní			
9	4-001	měření optiky vč. protokolu	vl.
10	4-002	plynotěsnění prostupu do objektu	ks
11	4-003	drobné stavební práce - sekání drážek, obklad apod.	hod.
12	4-004	nastavení, oživení, zkoušky	hod
13	4-005	drobný úlož.a inst.mat.(příchytky, pásky, štítky, hmoždinky apod.)	sada



Poznámka: Uchazeč musí stanovit jednotkové ceny položek podle individuálně kalkulace s využitím projektové dokumentace a zohlednit konkrétní materiálovou a konstrukční charakteristiku prací a dodávek. Součástí jednotkových cen položek musejí být i příplatky na územní a provozní vlivy a ztížené podmínky v podzemí, které nejsou vykázány zvlášť.

Součástí jednotkových cen musí také být:

Výstavba přístřešku na odpady - garáže Kačerov

P.Č.	Kód položky	Popis	MJ	Množství celkem	Cena jednotková	Cena celkem	Výpočet, komentář, odkaz na část dokumentace
1	2	3	4	5	6	7	8

- lešení, pomocné a zvedací mechanismy
- příplatek za práce v nočních výlukách
- drobný montážní materiál (přichytky, pásky, kabelové štítky, popisky, apod)
- licence
- atesty
- přesun hmot
- opatření proti bludným proudům.