

DODATEK č. 1

ke smlouvě o nájmu nebytových prostor (evidenční č. P30002/RaSMM/2013)

uzavřený níže uvedeného dne, měsíce a roku mezi těmito smluvními stranami:

1. **Město Kraslice**, IČO 00259438
se sídlem Nám. 28. října 1438, 358 20 Kraslice
jednající starostou p. **Romanem Kotilínkem**
dále jen *pronajímatel*,

a

2. **BERGLAND s. r. o.**, IČO 28021452, DIČ CZ 28021452
se sídlem nám. Dukelská 1855, 358 01 Kraslice
zastoupen jednatelem p. **Martinem Petikem**
dále jen *nájemce*.

ČÁST PRVNÍ

1. V článku I. odst. 2 věta druhá zní: „Výčet pronajímaných nebytových prostor je následující: kancelář č. 305, 306, 307, 308 a 309, a dále chodba č. 316 a 317.“
2. V článku I. odst. 3 se slova „131 m²“ nahrazují slovy „117,31 m²“.
3. V článku IV. odst. 1 nově zní: „Účastníci sjednávají měsíční nájemné za celý předmět nájmu ve výši **Kč 6.988,-** měsíčně (slovy šest tisíc devět set osmdesát osm korun českých).“

ČÁST DRUHÁ


Tento dodatek se vyhotovuje ve dvou vyhotoveních, pro každou stranu po jednom vyhotovení, a nabývá účinnosti dnem **10. 6. 2016**.

Pronajímatel podle § 41 odst. 1 zákona o obcích prohlašuje, že uzavření tohoto dodatku bylo schváleno usnesením Rady města Kraslice ze dne 8. 6. 2016 č. 991/6/2016-RM/37.

Přílohy:

1. zakres předmětu pronájmu

V Kraslicích dne 10. 6. 2016


Město Kraslice
Roman Kotilínek, starosta

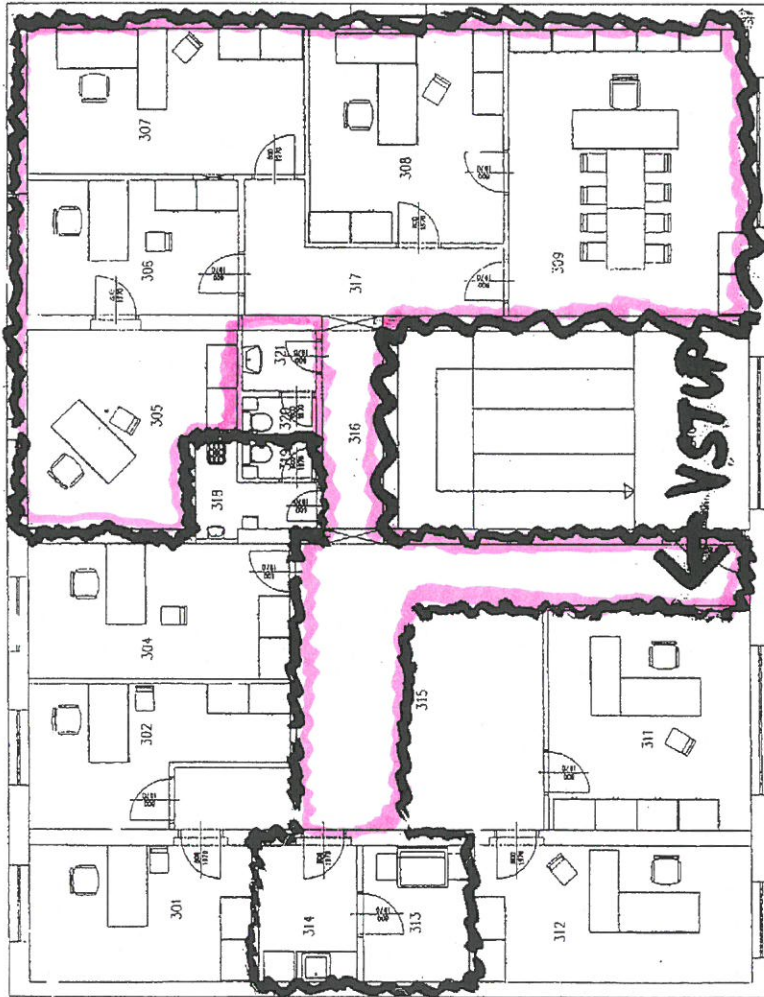


BERGLAND s.r.o.
Dukelská 1855, 358 01 Kraslice
IČO: 28021452 DIČ: CZ28021452
Tel.: 355 335 550 E-mail: info@berglan24.cz

BERGLAND s. r. o.
Martin Petik, jednatel

Legenda místností a úprav povrchů

Důstojení na výzvu	Úděl místnosti	Plocha [m ²]	Podlaha	Střech	Podhled
301	Kancelář	11,98	Sábový koberec	-	-
302	Kancelář	11,92	Sábový koberec	-	-
304	Kancelář	14,04	Sábový koberec	-	-
305	Kancelář	14,49	Zářivkový koberec	-	-
306	Kancelář	11,44	Zářivkový koberec	-	-
307	Kancelář	16,02	Zářivkový koberec	-	-
308	Kancelář - sekretariát	16,53	Zářivkový koberec	-	-
309	Kancelář vedoucího oddělení	21,60	Zářivkový koberec	-	-
310	Chodba	8,97	-	-	-
311	Kancelář	17,78	Zářivkový koberec	-	-
312	Kancelář	14,86	Zářivkový koberec	-	-
313	Přístupní sklad	5,68	Sábový koberec	-	-
314	Kuchyňka	5,26	Sábový koberec	-	-
315	Hala	36,04	Sábový koberec	-	-
316	Společenská chodba	4,68	-	-	-
317	Chodba	8,80	-	-	-
318	Představa s. sklad	2,98	Sábový koberec	-	-
319	WC ženy	0,99	Sábový koberec	-	-
320	WC muži	1,02	Sábový koberec	-	-
321	Frontová	1,23	Sábový koberec	-	-



STAVEBNÍ ÚPRAVY
Dukelská 1855, Kroslice

PŮDORYS III.NP
M 1:100

současný stav
kory' stav

