

Kupní smlouva č. 2020 - 1225

Nákup 3 ks plemenného býka Bražec

I.

Smluvní strany

Kupující:

Název: **Vojenské lesy a statky ČR, s.p.**
Sídlo: Pod Juliskou 1621/5, Dejvice, 160 00 Praha 6
IČO: 00000205
DIČ: CZ00000205
Zápis v obchodním rejstříku: u Městského soudu v Praze, spis. zn. ALX 256
Bankovní spojení: [REDAKCE]
Číslo účtu: [REDAKCE]
Zastoupený: Ing. Jaroslavem Kratochvílem, ředitelem divize zemědělské výroby na základě zmocnění ředitele podniku č. VLS-PMZ-2020-002-1900

Kontaktní osoba kupujícího: [REDAKCE]
Osoba oprávněná k jednání ve věcech technických: Zemědělská správa Bražec - [REDAKCE]
ID datové schránky: jds93z

a

Prodávající:

Název: Statek Kašperské Hory s.r.o.
Sídlo: Dlouhá 95, 341 92 Kašperské Hory
IČO: 64833330
DIČ: CZ64833330
Zápis v obchodním rejstříku: vedený u Krajského soudu v Plzni, sp. zn. C 7495
Bankovní spojení: [REDAKCE]
Číslo účtu: [REDAKCE]
Zastoupený: Ing. PETRA HEBERLEINOVÁ, jednatel
Osoba oprávněná k jednání: Ing. PETRA HEBERLEINOVÁ, jednatel
Telefon/ [REDAKCE]
ID datové schránky: tza38px

uzavřeli tuto kupní smlouvu (dále jen „smlouva“) v souladu s ustanovením § 2079 a násl. zákona č. 89/2012 Sb., občanský zákoník

II.

Předmět smlouvy

1. Prodávající se zavazuje dodat a předat kupujícímu **3 ks plemenného býka plemene Masný simentál** (dále také zboží) dle požadavků zemědělských správ a převést na kupujícího vlastnické právo ke zboží.
2. Zboží musí splňovat všechny podmínky stanovené touto smlouvou, a to zejména předepsané podmínky pro výběr plemenných býků i všechna standardně požadovaná veterinární vyšetření (Brucelóza ser., Leukóza ser., TBC jednoduchá, IBRser, BVDvir, paraTBCser, chlamydie,

kampylobacter) a požadavky veterinárních lékařů VVetÚ Hlučín. Bodového hodnocení zboží je uvedeno v příloze č. 1 této smlouvy.

3. Kupující zaplatí prodávajícímu dohodnutou kupní cenu dle článku VI.

III. Doba plnění

1. Prodávající je povinen dodat kupujícímu zboží do 40 pracovních dnů od podpisu smlouvy oběma smluvními stranami.

IV. Místo plnění

1. Místem plnění jsou:
Vojenské lesy a statky ČR, s.p.
Zemědělská správa Bražec, Bražec 32, 364 71 Bočov
Číslo hospodářství: CZ 4100212028
Osoby oprávněné k jednání jsou uvedeny v článku I této smlouvy.

Dojde-li ke změnám v osobách oprávněných k jednání, je kupující povinen tuto skutečnost bez zbytečného odkladu sdělit prodávajícímu. Změny v osobách oprávněných k jednání nejsou důvodem pro uzavření dodatku dle článku X odst. 3 této smlouvy.

V. Podmínky převzetí zboží a záruka za jakost

1. Při předání zboží prodávající strpí přítomnost veterinárního lékaře VVetÚ, kterého zajistí kupující, a který zkontroloval aktuální zdravotní stav zvířete. Výsledky zdravotních zkoušek, zdravotní protokoly budou předány na kupující zemědělskou správu s příchodem zvířete ke kontrole veterinárnímu lékaři.
2. Prodávající předá potřebné doklady, a to potvrzený dodací list včetně všech záznamů o očkování, zdravotní veterinární dokumentaci, potvrzení o serologických a virologických vyšetřeních ne starší tří měsíců.
3. Prodávající se tímto zaručuje, že zboží bude splňovat podmínky dané touto smlouvou i po smlouvenou záruční dobu, která činí minimálně 6 kalendářních měsíců ode dne převzetí zboží. Záruční doba však neběží po dobu, po kterou kupující nemůže zboží užívat pro vady, za které odpovídá prodávající, tedy i z důvodu jejich řešení.

VI. Cenová ujednání

1. Cena je stanovena dohodou mezi prodávajícím a kupujícím následovně:

Popis býka	Množství (ks)	Cena Kč bez DPH	DPH 15 %	Cena Kč včetně DPH
Č.b. 951 613 032 P, FORTE ŠUMAVSKÝ P*, 79	1	80.000,-	12.000,-	92.000,-
Č.b.951 586 032 P, FERENC ŠUMAVSKÝ V*, 71 b	1	72.000,-	10.800,-	82.800,-
Č.b. 951 525 032 PP, FALDA ŠUMAVSKÝ PP, 71b.	1	77.000,-	11.550,-	88.550,-
Celková cena		229.000,-		345 000,00

2. Ceny uvedené v odstavci 1 jsou bez dopravy a jsou uvedeny včetně krmných dnů po dobu ustájení a jsou cenami konečnými a nepřekročitelnými a jsou v nich zahrnuty veškeré náklady prodávajícího nutné k řádnému splnění předmětu smlouvy
 - veškeré náklady, které vyplynou ze zvláštností realizace,
 - veškeré náklady na provádění všech příslušných a normami, vyhláškami stanovených zdravotních zkoušek a vyšetření,
 - veškeré náklady na pojištění odpovědnosti prodávajícího a pojištění zboží před jeho dodáním,
 - veškeré náklady na daně a poplatky spojené se zbožím,
 - veškeré náklady na nutná, potřebná či správními orgány stanovená opatření vztahující se ke zboží.
3. Ceny nesmí být měněny s výjimkou změny sazby DPH. DPH bude účtována v sazbě platné ke dni převzetí zboží kupujícím. Za den uskutečnění zdanitelného plnění tak bude pokládán den předání zboží dokladovaný předávacím protokolem (dále jen dodací list).

VII. Platební podmínky

1. Právo vystavit daňový doklad (dále jen faktura) vzniká prodávajícímu dnem uzavření smlouvy.
2. Faktura musí obsahovat číslo této smlouvy a veškeré náležitosti uvedené v ustanovení § 29 zákona č. 235/2004 Sb., o dani z přidané hodnoty.
3. Jako konečný příjemce zboží bude na faktuře uvedena zemědělská správa dle čl. IV odst. 1 této smlouvy.
4. Lhůta splatnosti faktury je dohodnuta na 10 kalendářních dnů ode dne jejího doručení kupujícím. V pochybnostech se má za to, že faktura je doručena třetí den po jejím odeslání prodávajícím. Faktura se pokládá za včas uhrazenou, pokud je fakturovaná částka nejpozději v den splatnosti odepsána z účtu kupujícího.
5. Pokud nebude faktura obsahovat náležitosti uvedené v této smlouvě, je kupující oprávněn ji vrátit prodávajícímu k opravě nebo doplnění. Prodávající fakturu opraví nebo doplní a zašle ji obratem kupujícímu. V případě oprávněného vrácení faktury kupujícím běží lhůta splatnosti opravené nebo doplněné faktury znovu od počátku, tj. ode dne jejího opětovného doručení kupujícímu.
6. Faktura bude prodávajícím vystavena a zaslána k úhradě na adresu organizační složky:

Fakturační adresa: Vojenské lesy a statky ČR, s.p.
Sídlo: Pod Juliskou 1621/5, 160 00 Praha 6 - Dejvice
Bankovní spojení: XXXXXXXXXX
Číslo účtu: XXXXXXXXXX

Na faktuře musí být uvedeni koneční příjemci - **zemědělská správa Bražec**. Na faktuře musí být vždy uvedena správa nebo středisko divize zemědělské výroby, kde bylo plnění uskutečněno. Bez této informace nebude možno fakturu uhradit.

7. Fakturovaná platba bude uhrazena na účet prodávajícího uvedený ve smlouvě, a to bezhotovostním převodem v české měně. Stejně číslo účtu bude uvedeno i na faktuře.

VIII. Smluvní pokuty

1. V případě prodlení s úhradou faktury je kupující povinen zaplatit prodávajícímu úrok z prodlení ve výši 0,05 % z dlužné částky za každý i započatý den prodlení.

2. Smluvní pokuty mohou být kombinovány, uplatnění jedné smluvní pokuty nevylučuje souběžné uplatnění jakékoliv jiné smluvní pokuty.
3. Smluvní strany vylučují aplikaci ustanovení § 2050 zákona č. 89/2012 Sb., občanský zákoník, a výslovně sjednávají to, že ujednání smluvní pokuty za porušení povinností prodávajícího nemá vliv na právo kupujícího na náhradu škody vzniklé z porušení povinnosti prodávajícího, ke které se smluvní pokuta vztahuje.
4. Pokud činností prodávajícího dojde ke způsobení škody kupujícímu nebo třetím osobám z titulu opomenutí, nedbalosti nebo neplněním podmínek vyplývajících ze zákona, technických nebo jiných norem nebo vyplývajících z této smlouvy, je prodávající povinen bez zbytečného odkladu tuto škodu odstranit a není-li to možné, tak finančně uhradit. Veškeré náklady s tím spojené nese prodávající. Kupující neodpovídá za škody, které prodávající způsobí třetím osobám při plnění podle této smlouvy nebo při plnění v rozporu s ní.
5. Odpovědnost za škody způsobené jedné smluvní straně druhou smluvní stranou a povinnost takové škody nahradit se vztahuje i na pokuty pravomocně uložené orgány státní správy.
6. Pro účtování smluvních pokut nebo nároku na náhradu škody se použije přiměřeně ustanovení článku VII této smlouvy. Smluvní pokuta nebo nárok na náhradu škody jsou splatné do 21 dnů po doručení oznámení o uplatnění smluvní pokuty nebo nároku na náhradu škody jednou smluvní stranou vůči druhé smluvní straně. Oznámení musí vždy obsahovat popis a časové určení události, která v souladu s touto smlouvou zakládá právo smluvní straně účtovat smluvní pokutu nebo nárok na náhradu škody. Oznámení musí dále obsahovat informaci o způsobu úhrady.
7. Proávající souhlasí, aby kupující každou smluvní pokutu nebo nárok na náhradu škody, na níž mu vznikne nárok, započtl vůči kterékoliv splatné pohledávce. Pokud by nedošlo k tomuto započtení v plném rozsahu, zavazuje se prodávající k doplacení dlužné částky, a to do 14 kalendářních dnů ode dne převzetí písemné výzvy kupujícího.

IX.

Ostatní ujednání

1. Platnost, účinnost a trvání této smlouvy jako celku končí:
 - a) uplynutím doby platnosti,
 - b) písemnou dohodou smluvních stran,
 - c) zánikem nebo zrušením některé za smluvních stran bez právního nástupce,
 - d) písemným odstoupením od smlouvy, vznikne-li některý ze zákonných důvodů pro odstoupení od smlouvy,
 - e) písemným odstoupením od smlouvy, z důvodů podstatného porušení smlouvy,
2. Za podstatné porušení smlouvy je považováno:
 - a) nedodání zboží v termínu dle čl. III této smlouvy,
 - b) nedodání bezvadného zboží, tedy dodání zboží, které nesplňuje všechny podmínky stanovené touto smlouvou,
 - c) další důvody ve smyslu ustanovení § 2002 občanského zákoníku.
3. Kupující může zboží užívat dnem jeho převzetí dokladovaným podpisem dodacího listu.
4. Nebezpečí škody na zboží přechází na kupujícího dnem převzetí zboží.
5. Proávající bere na vědomí, že kupující udržuje systémy navazující na obecně závazné právní předpisy v oblasti managementu jakosti (QMS), ochrany životního prostředí (EMS) a bezpečnosti a ochrany zdraví při práci (SMS) v souladu s aplikací systémových norem ISO 9001, ISO 14001 a OHSAS 18001. Proávající prohlašuje, že byl se stanovenými zásadami a standardy kupujícího v oblasti EMS a SMS seznámen, což podpisem smlouvy stvrzuje. Proávající a další osoby pracující ve prospěch prodávajícího jsou povinni řídit se pokyny odpovědných zaměstnanců kupujícího.

X.

Závěrečná ujednání

1. Tato smlouva nabývá platnosti po podepsání smluvními stranami a účinnosti jejím uveřejněním v registru smluv.
2. Tato smlouva je vyhotovena ve dvou stejnopisech, z nichž každý má platnost originálu, přičemž každá smluvní strana obdrží jedno vyhotovení.
3. Změny a doplnění této smlouvy je možné pouze na základě písemných dodatků k ní odsouhlasených oběma smluvními stranami.
4. Pro vztahy touto smlouvou výslovně neupravené platí příslušná ustanovení občanského zákoníku v platném znění.
5. Obě smluvní strany prohlašují, že si smlouvu přečetly a s jejím obsahem, který vyjadřuje jejich pravou vůli prostou omylů, souhlasí. Zároveň prohlašují, že tato smlouva není uzavírána v tísní nebo za nápadně nevýhodných podmínek, na důkaz čehož připojují své podpisy.
6. Prodávající se zavazuje poslat potřebné doklady ČSCHMS opravňující vystavení osvědčení o ověření původu, které bude jimi zasláno prostřednictvím České pošty
7. Nedílnou součástí smlouvy je příloha:
č. 1 – popis plemenných býků – bodové hodnocení

V Kašperských Horách dne 28.04.2020

V Praze dne 29.4.2020

.....
Statek Kašperské Hory s.r.o.
Ing. PETRA HEBERLEINOVÁ
jednatel

.....
Vojenské lesy a statky ČR, s.p.
Ing. Jaroslav Kratochvíl, ředitel
divize zemědělské výroby

Číslo : 951613 032 CZ FORTE ŠUMAVSKÝ P* Číslo katalogu 35
 Dat.nar. : 04.03.2019 Plemeno : S100 Masný simentál
 Chovatel : Statek Kašperské Hory s.r.o.
 Majitel : Statek Kašperské Hory s.r.o.

OOO 269 046 DIRNANEAN JACOB R M050979
 OO ZMS 132 NORGÁRD CHARLIE P 42245-00814
 MOO 4224500779 DK NORGÁRD VIBEKE P 42245-00779

OTEC ZMS 434 LAMHOJ KONRAD PP 70514-00445
 OMO ZSI 968 SOGÁRD AMÍR P 20030-01031
 MO 7051400332 DK LAMHOJ DELSI P 70514-00332
 MMO 7051400267 DK LAMHOJ BOLETTE P 70514-00267

OOM ZSI 286 LAMHOJ SUPERY P 70514-00150
 OM ZSI 445 LYKKE BRUMME P 41344-00368
 MOM 4134400284 DK LYKKE TENNA 41344-00284

MA 339921 932 CZ /6 ot VERSA ŠUMAVSKÁ R 158000339921932
 OMM ZSI 280 VINGEGAARD URUGUAY P 41524-01028
 MM 144188 932 CZ P 158000144188932
 MMM 120709 304 CZ INKA ŠUMAVSKÁ R 158000120709304

Vl.užit:nar: 50 *** kg ve 120d: 217 kg 210d: 353 kg 365d: 654 kg / kříž: 139 cm
 Přírustek v testu : 1983 g / 111 přírustek od narození: 1704 g / 115 šourek 39 cm
 Věk při ZV 416 dní aktuálně k 26.03.20 hmotnost: 711 kg výška v kříži: 142 cm

PLEMENNÉ HODNOTY										LINEARNÍ HODNOCENÍ						
	pp	ru	ME	pp	ru	TR	KT	OS	UT	Hmot	kříž	TR	KT	OS	UT	CE
BÝK	PE	85	125	ME	107	89	100	108	109	108						
MATKA	PE	97	121	ME	97	98	102	108	108	108	746	152	27	21	18	7 73
OTEC	PE	83	121	ME	110	87	103	106	106	107	742	140	24	22	22	8 76

HODNOCEN:TR 9 8 10 KT 7 8 7 OS 7 8 7 UT 8 CELKEM 79 St.reg ISI 543

Číslo : 951586 032 CZ FERENC ŠUMAVSKÝ V* Číslo katalogu 31
 Dat.nar. : 12.02.2019 Plemeno : S100 Masný simentál
 Chovatel : Statek Kašperské Hory s.r.o.
 Majitel : Statek Kašperské Hory s.r.o.

OOO 269 046 DIRNANEAN JACOB R M050979
 OO ZMS 132 NORGÁRD CHARLIE P 42245-00814
 MOO 4224500779 DK NORGÁRD VIBEKE P 42245-00779

Otec ZMS 434 LAMHOJ KONRAD PP 70514-00445
 OMO ZSI 968 SOGÁRD AMÍR P 20030-01031
 MO 7051400332 DK LAMHOJ DELSI P 70514-00332
 MMO 7051400267 DK LAMHOJ BOLETTE P 70514-00267

OOM ZSI 280 VINGEGAARD URUGUAY P 41524-01028
 OM SIP 879 RIGOLETO ŠUMAVSKÝ P 158000583157032
 MOM 38688 932 CZ R 158000038688932

MA 414764 932 CZ /3 ot ALENA ŠUMAVSKÁ R 158000414764932
 OMM SIP 341 KEPLER Z PODLESÍ P ET 061487110061
 MM 46565 932 CZ R 158000046565932
 MMM 7215 617 CZ R 158617007215

Vl.užit:nar: 48 *** kg ve 120d: 203 kg 210d: 325 kg 365d: 569 kg / kříž: 130 cm
 Přírustek v testu : 1908 g / 108 přírustek od narození: 1547 g / 107 šourek 37 cm
 Věk při ZV 436 dní aktuálně k 26.03.20 hmotnost: 679 kg výška v kříži: 136 cm

PLEMENNÉ HODNOTY										LINEARNÍ HODNOCENÍ								
	pp	ru	pp	ru	TR	KT	OS	UT		Hmot	kříž	TR	KT	OS	UT	CE		
BÝK	PE	94	114	ME	109	93	97	100	101	100								
MATKA	PE	100	109	ME	109	99	94	96	97	95	648	/	146	23	19	18	6	66
Otec	PE	83	121	ME	110	87	103	106	106	107	742	/	140	24	22	22	8	76

HODNOCEN:TR 5 7 10 KT 7 7 7 OS 7 7 7 UT 7 CELKEM 71 St.reg ISI 541

Číslo : 951525 032 CZ FALDA ŠUMAVSKÝ PP Číslo katalogu 1
 Dat.nar. : 12.01.2019 Plemeno : S100 Masný simentál
 Chovatel : Statek Kašperské Hory s.r.o.
 Majitel : Statek Kašperské Hory s.r.o.

OOO ZSI 400 HEDETOFT UNITED P 80185-00096
 OO 272 806 MOLDAU CLINTON P 72142-00207
 MOO 7214200068 DK MOLDAU RITA P 72142-00068

OTEC ZSI 820 MOLDAU ERASMUS PP 72142-00235
 OMO 272 807 VESTERVANG VIKTOR P 80779-00088
 MO 7214200202 DK MOLDAU BARBARA P 72142-00202
 MMO 7214200089 DK MOLDAU SYLVIA 72142-00089

OOM ZSI 390 LYKKE ATLANTIS P 41344-00347
 OM ZSI 689 SIVEN VODŇANSKÝ PP 145000624447031
 MOM 41078 931 CZ P 145000041078931

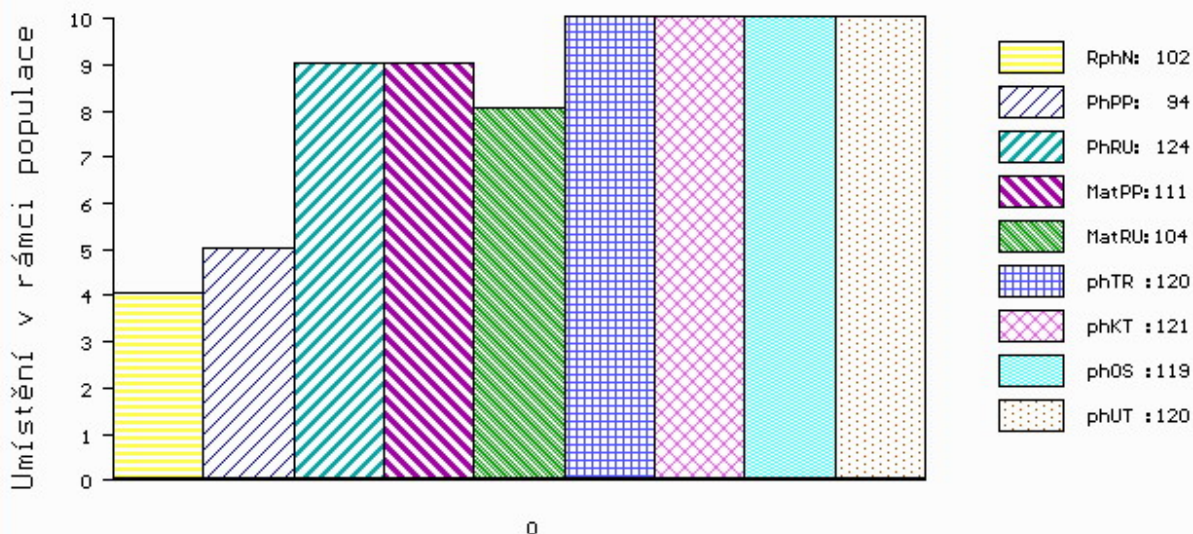
MA 414727 932 CZ /3 ot ANEŽKA ŠUMAVSKÁ P 158000414727932
 OMM ZSI 445 LYKKE BRUMME P 41344-00368
 MM 289343 932 CZ ANY ŠUMAVSKÁ P 158000289343932
 MMM 46513 932 CZ P 158000046513932

Vl.užit:nar: 45 *** kg ve 120d: 207 kg 210d: 329 kg 365d: 585 kg / kříž: 0 cm
 Přírustek od narození: 1467 g / 102 šourek 40 cm
 Věk při ZV 471 dní aktuálně k 13.03.20 hmotnost: 670 kg výška v kříži: 142 cm

PLEMENNÉ HODNOTY										LINEARNÍ HODNOCENÍ							
	pp	ru	pp	ru	TR	KT	OS	UT		Hmot	kříž	TR	KT	OS	UT	CE	
BÝK	PE	94	124	ME	111	104	120	121	119	120							
MATKA	PE	103	121	ME	89	109	110	111	111	112	710	148	25	20	18	7	70
OTEC	PE	87	117	ME	132	105	109	104	101	103	0	0	0	0	0	0	0

HODNOCEN: TR 8 / /10 KT / / OS / / UT Výsledek:

ÚROVEŇ PLEMENNÝCH HODNOT



č.kat:01 uš.číslo 000951525 032 CZ