



STÁTNI FOND
ŽIVOTNÍHO PROSTŘEDÍ
ČESKÉ REPUBLIKY

Ministerstvo životního prostředí

Smlouva o dílo

uzavřená ve smyslu ustanovení § 2586 a násl. zákona č. 89/2012 Sb., nový občanský zákoník

číslo smlouvy zhotovitele: 1/2020

číslo smlouvy objednatele: 1/přír.zahr/2020

I. Smluvní strany

1. Objednatel:

Obec Přáslavice
Přáslavice č.p. 23
783 54 Přáslavice

IČ: 00576255

DIČ: CZ00576255

Zastoupená: Ing. Jitkou Ivanovou, starostkou obce Přáslavice

Bankovní spojení: 1801727319/0800, Česká spořitelna a.s.

(dále jen jako *objednatel*)

Osoby zmocněné jednat ve věcech:

- smluvních: Ing. Jitka Ivanová, tel. 774480522
- odborných: Ing. Jitka Ivanová, tel. 774480522

2. Zhotovitel:

Hřiště pod Květinou s.r.o.

sídlo: Chlaponice 34, Drhovle

379 01 Písek

Zastoupený: Bc Ivan Pešek, jednatel;

Telefon a fax: 607 041 450

E-mail: info@hristepodkvetinou.cz

IČ: 280 88 085

DIČ: CZ 280 88 085

Bankovní spojení, číslo účtu: 43-2749330297/0100

Společnost zapsaná v OR vedeném u Krajského soudu v Českých Budějovicích, vložka C 16503

Osoby zmocněné jednat ve věcech:

- smluvních: Bc Ivan Pešek,
- odborných: Pavel Kopal: +420 607 041 449; Martin Pospíšil: +420 725 009 878

II. Předmět plnění

1.

Zhotovitel se zavazuje zhotovit mobiliář podle nabídky zhotovitele ze dne 26.3.2020, která je nedílnou součástí této smlouvy o dílo. (dále je „dílo“)

2.

Dílo bude plněno na základě této smlouvy o dílo, přičemž dílem se rozumí jeho kompletní provedení dle projektové dokumentace předložené objednatelem ve smyslu čl. V. této smlouvy.

3.

Zhotovitel se zavazuje vykonat dílo vlastním jménem a na vlastní odpovědnost. Součástí díla nejsou dopadové plochy.

III. Čas plnění

1.

Termíny plnění předmětu smlouvy podle článku II. jsou následující:

Termín zahájení prací: 1.9.2020

Termín dokončení prací: 30.4.2021

2.

Objednatel bere na vědomí, že v případě, že termín zahájení nebo pokračování prací závisí na součinnosti objednatele (předání projektové dokumentace, předání staveniště atd.) nebo na stavební připravenosti jiného zhotovitele, sjednaného objednatelem, může nastat zahájení prací až poté, co bude uvedená součinnost zhotoviteli poskytnuta. V takovém případě bude termín dokončení prací posunut o dobu, po kterou trvalo prodlení objednatele v poskytnutí součinnosti resp. o dobu, po kterou nebyla stavební připravenost pro provedení díla. V případě, že nebude součinnost podle tohoto článku poskytnuta ani ve lhůtě stanovené ve výzvě zhotovitele, má zhotovitel právo od této smlouvy odstoupit.

3.

Zhotovitel se zavazuje provést práce specifikované článkem II. této smlouvy a předat dílo objednateli v termínu dle čl. III., odstavce 1. za podmínky, že atmosférická, teplotní a povětrnostní situace nebude objektivně bránit řádným technologickým postupům.

4.

Příslušná dokumentace (projektová dokumentace, položkový rozpočet) související s předmětem díla bude předána zhotoviteli při podpisu smlouvy o dílo v 1 tištěném paré. Za správnost a úplnost předané dokumentace odpovídá objednatel.

5.

Zhotovitel je povinen zkontrolovat technickou část předané projektové dokumentace nejpozději před zahájením prací na příslušné části díla a upozornit objednatele bez zbytečného odkladu na zjištěné vady a nedostatky a tyto případné vady mu sdělit.

6.

Objednatel se zavazuje dílo převzít a zaplatit za něj dohodnutou cenu.

7.

Objednatel je povinen dílo převzít, odpovídá-li této smlouvě. Za dílo provedené podle této smlouvy, je považováno dílo, které nevykazuje podstatné vady, které by bránily jeho užívání a které odpovídá příslušným normám pro dětská hřiště. Dřívější předání a převzetí zhotoveného díla není vyloučeno.

IV. Cena za dílo a platební podmínky

1.

Cena za provedené dílo byla dohodnuta jako smluvní dle rozpočtu dle § 2620 nového občanského zákoníku, a to s výhradou prací, jenž nejsou zahrnuty do rozpočtu a nebyly předvídatelné v době uzavření této smlouvy a to ani při vynaložení odborné péče. Cena díla činí:

Cena v Kč bez DPH celkem:	459 564,00 Kč
DPH 21%:	96 508,44 Kč
Cena celkem v Kč s DPH:	556 072,44 Kč

2.

Vyúčtování ceny díla bude provedeno na základě jedné konečné faktury vystavené po ukončení a předání díla. Přílohou faktury bude předávací protokol podepsaný oběma stranami, to neplatí v případě, že nebude dílo převzato objednatelem bezdůvodně.

3.

Objednatel neposkytuje zálohy.

4.

Dojde-li k nesouladu mezi položkovým rozpočtem a projektovou dokumentací, je pro stanovení nabídkové ceny rozhodující položkový rozpočet. Položkový rozpočet je pro zpracování nabídkové ceny závazný.

5.

Splatnost faktury je 14 dnů. Objednatel si vyhrazuje právo vrátit faktury zhotoviteli bez úhrady, jestliže nebudou splňovat veškeré stanovené náležitosti.

6.

Sazba daně z přidané hodnoty bude stanovena zhotovitelem objednateli dle sazeb platných v době vystavení daňového dokladu.

7.

Cena díla zahrnuje veškeré materiály a úkony vedoucí k provedení díla v rozsahu dle článku II. této smlouvy.

8.

Dojde-li při realizaci díla k jakýmkoliv změnám, doplňkům nebo rozšíření předmětu díla na základě požadavku objednatele nebo tak vyplýne z podmínek při provádění díla, z odborných znalostí zhotovitele nebo z vad projektové dokumentace, je zhotovitel povinen provést soupis těchto změn, doplňků nebo rozšíření. Soupis ocení zhotovitel cenou položkovou, popř. cenou rozpočtovanou v aktuální cenové úrovni na základě oboustranně potvrzených zápisů po odsouhlasení objednatelem či jím pověřenou osobou. Zhotovitel předloží tento soupis objednateli, resp. jeho zástupci k odsouhlasení formou dodatku ke smlouvě, přičemž toto odsouhlasení musí být provedeno písemně nejpozději do 5 dnů.

V. Způsob a podmínky provedení díla

1.

Dílo bude provedeno v souladu s projektovou dokumentací a v souladu s nabídkou zhotovitele č. 19-477-1 ze dne 26.3.2020.

2.

Zhotovitel provede dílo na své náklady a na vlastní nebezpečí.

3.

Zhotovitel je povinen při realizaci díla používat pouze bezvadný materiál odpovídající platným normám, obecně závazným předpisům, technologickým a montážním předpisům výrobců uvedených v katalogových listech a které jsou v souladu s projektovou dokumentací.

4.

Zhotovitel je povinen při realizaci díla veškerý materiál a technologická zařízení používat pouze podle technologických předpisů stanovených výrobcem a podle katalogových listů. Zhotovitel se zavazuje provést dílo v souladu s českými technickými normami, a to i tehdy pokud mají jen doporučující charakter a v souladu s obecně závaznými předpisy platnými v ČR v době provedení díla.

5.

Objednatel je odpovědný za to, že řádný průběh prací zhotovitele nebude rušen zásahy třetích osob.

VI. Předání díla

1.

K převzetí díla vyzve písemně zhotovitel objednatel nejpozději 5 dní před plánovaným předáním.

2.

Pokud objednatel dílo ve lhůtě navržené zhotovitelem nepřevzme, je objednatel povinen neprodleně písemně sdělit důvody nepřevzetí, resp. specifikuje vady, které převzetí díla bránily. Odstraněním takto specifikovaných vad, jenž v souladu s touto smlouvou brání převzetí díla zhotovitelem pomínou důvody nepřevzetí díla a dílo se považuje za převzaté. V případě dalších vad se jedná o vady díla v záruční době.

3.

Objednatel nemá právo odmítnout převzetí díla pro ojedinělé drobné vady, které samy o sobě ani ve spojení s jinými nebrání užívání díla funkčně nebo esteticky ani užívání podstatným způsobem neomezují. V případě vytknutí takových vad se má mezi stranami za to, že dílo bylo zhotovitelem předáno a to i v případě, že objednatel odmítne předávací protokol podepsat.

Při předání a převzetí díla bude účasten zástupce objednatel, zástupce zhotovitele, případně další osoby, o kterých tak stanoví objednatel. V případě že se objednatel nebo jeho zmocněný zástupce k převzetí díla bez omluvy nedostaví, má se za to, že dílo přebírá bez výhrad.

4.

Zhotovitel odevzdá objednateli nejpozději k termínu odevzdání a převzetí díla nezbytné doklady související s předmětem díla, zejména ke každému hernímu prvku zhotovitel předloží certifikáty autorizované osoby prokazující splnění zákonných a bezpečnostních norem.

5.

Dílo bude předáno na základě protokolu o předání a převzetí prací na místě plnění díla.

6.

Zhotovitel nejpozději při předání a převzetí díla předá objednateli Pravidla pro užívání díla v záruční době, kterými je objednatel povinen se řídit.

7.

Objednatel je povinen předmět díla řádně prohlédnout při předání a převzetí díla.

VII. Záruční doba – Odpovědnost za vady díla

1.

Dílo má vady, jestliže jeho provedení neodpovídá výsledku určenému v této smlouvě.

2.

Záruční doba na nosné konstrukce prvků je 5 let. (hniloba nosných kůlů v zemi - nevztahuje se na praskliny z důvodu povětrnostních vlivů a přírodních procesů), na ostatní části prvků 2 roky. Tato lhůta běží od řádného předání a převzetí díla bez vad a nedodělků.

3.

Objednatel je povinen vady písemně reklamovat u zhotovitele bez zbytečného odkladu po jejich zjištění.

4.

Zhotovitel za vady na díle neručí v případě, že jsou způsobeny kupujícím nebo vznikly nesprávným užíváním, skladováním, nesprávnou údržbou, zásahem kupujícího či třetích osob či mechanickým poškozením. Dále také neručí za vady, které vznikly v důsledku vnější události mimo vliv zhotovitele.

5.

Zhotovitel po dobu trvání záruky je povinen zahájit odstraňování vady do 30 pracovních dnů ode dne, kdy mu byla doručena písemná reklamacie od objednatele, pokud nedojde k dohodě o jiné lhůtě nebo pokud tomu nebudou bránit technologicky nevhodné podmínky nebo povaha závady.

6.

Objednatel a zhotovitel se písemně dohodnou na lhůtě, ve které je povinen zhotovitel odstranit vytknuté vady.

7.

Pokud se v době záruční lhůty zjistí, že se objednatel neřídil Pravidly pro užívání díla, které obdržel od zhotovitele při předání a převzetí díla, nebudou reklamační závady zhotovitelem uznány a objednatel si tyto závady odstraní na vlastní náklad.

VIII. Smluvní pokuta

1.

Zhotovitel se zavazuje zaplatit smluvní pokutu ve výši **0,05 %** z ceny díla za každý i započatý kalendářní den prodlení s termínem dokončení díla.

2.

Objednatel se zavazuje uhradit zhotoviteli smluvní pokutu ve výši **0,05 %** z nezaplacené ceny díla za každý den prodlení.

IX. Ostatní ustanovení

1.

Zhotovitel bude při plnění předmětu této smlouvy postupovat s odbornou péčí. Zavazuje se dodržovat obecně závazné předpisy, technické normy a podmínky této smlouvy. Zhotovitel se bude řídit výchozími podklady objednatele, pokyny objednatele, resp. jeho zástupci, zápisy a dohodami oprávněných pracovníků smluvních stran a rozhodnutími a vyjádřeními kompetentních orgánů státní správy.

X. Vyšší moc

1.

Pro účely této smlouvy se za vyšší moc považují skutečnosti, které nejsou závislé a ani nemohou být ovlivněny smluvními stranami – např. živelné pohromy, stávkové akce, které by podstatně zasáhly do předmětu plnění atd.

2.

Pokud se splnění této smlouvy stane nemožným do měsíce od zásahu vyšší moci, strana, která se bude odvolávat na vyšší moc, požádá druhou stranu o úpravy u smlouvy ve vztahu k předmětu, ceně a době plnění. Pokud nedojde k dohodě, má strana, která se odvolala na vyšší moc právo odstoupit od smlouvy. Účinky odstoupení nastanou dnem doručení oznámení.

XI. Závěrečná ustanovení

1.

Smlouva je uzavřena okamžikem, kdy je poslední souhlas s obsahem návrhu smlouvy doručen druhé smluvní straně. Smlouva vzniká projevem souhlasu s celým jejím obsahem. Souhlas s obsahem smlouvy je vyjádřen podpisem oprávněným zástupcem smluvní strany.

2.

Měnit nebo doplňovat text této smlouvy lze jen formou písemných dodatků, které budou platné jen, budou-li řádně potvrzené a podepsané oprávněnými zástupci obou smluvních stran na jedné listině.

3.

Nastanou-li u některé ze stran skutečnosti bránící řádnému plnění této smlouvy, je povinna to ihned bez zbytečného odkladu oznámit druhé straně a vyvolat jednání zástupců oprávněných k podpisu smlouvy.

4.

Strany si ve smyslu ust. §89a o.s.ř. sjednávají, že veškeré spory plynoucí z této smlouvy (vyjma sporů, ve kterých zákon stanoví příslušnost výlučnou) budou rozhodovány soudem strany žalované dle jejího sídla.

5.

Tato smlouva je vypracována ve dvou vyhotoveních, z nichž jedno si ponechá objednatel a jedno vyhotovení zhotovitel.

6.

Obě strany prohlašují, že došlo k dohodě o celém rozsahu této smlouvy.

XII. Přílohy k této smlouvě

Příloha č. 1 – cenová nabídka ze dne 26.3.2020

V Písku dne **30. 04. 2020**

Pešek



Za zhotovitele - Bc. Ivan Pešek, jednatel

V Přáslavicích dne **30. 04. 2020**

Ivanová

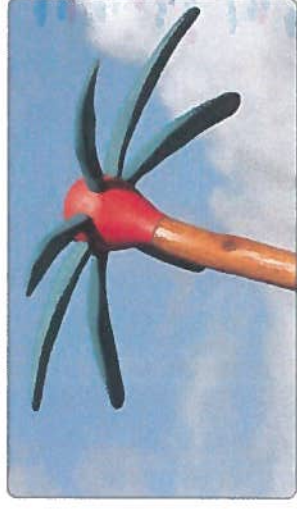
Za objednatele – Ing. Jitka Ivanová, starostka obce



7.



Hřiště pod Květinou



nabídka č. 19-477-1
Přáslavice MŠ - na pozemku parc.č.263/26 a parc.č.2023 / zahrada v přírodním stylu

DĚTSKÁ HŘIŠTĚ
Z AKÁTOVÉHO DŘEVA



Hřiště pod
Květinou

DĚTSKÁ HŘIŠTĚ
Z AKÁTOVÉHO DŘEVA



O nás:

společnost **Hř**íště **Pod K**větinou s.r.o. se zabývá návrhy, výrobou a realizací dětských hřišť, naučných stezek, cyklostezek, parkového a zahradního mobiliáře, i originálních řešení s respektem ke konkrétním lokalitám.

Vyráběné herní prvky jsou certifikované v souladu s normami ČSN EN 1176.

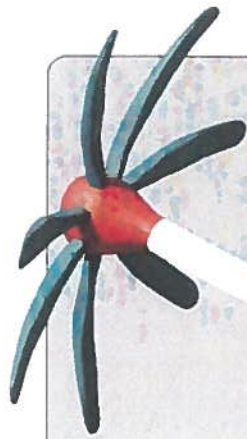
Jako výchozí materiál je používána ručně zpracovaná akátová kulatina, ceněná především pro estetické kvality a extrémní odolnost, doplňkově také dubový masív.

Na nosné akátové konstrukce je poskytována záruka 10 let. Skutečná trvanlivost je však mnohem delší.









LEGENDA NÁVRHU

Legenda pěstitelství

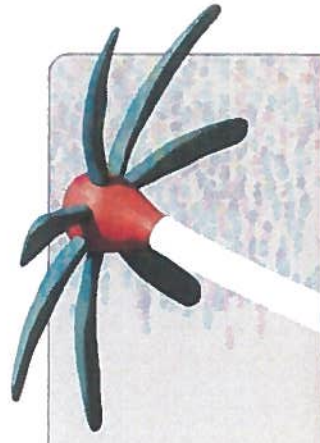
Hřístě **pod**
Květinou
DĚTSKÁ HŘÍŠTĚ
Z AKATOVÉHO DŘEVA

P. Č.	Název Italský	Název Český	Množství
Stávající stromy			
I.	Malus domestica	Jabloň	2
II.	Taxus baccata	Tis	1
Nová výsadba			
1	Catalpa bigboides Nana	Katalpa	1
2	Buddleia davidii	Motýlý keř	3
3	Ribes	Rybíz mix	3
4	Ribes uva-crispa	Angrešt mix	3
5	Vaccinium corymbosum	Kanadská borůvka	4
6	Crateagus leavigata 'Paul Scarlet'	Hloch leavigátuv	1
7	Chamaecyparis lawsoniana 'Ivone'	Cypriš lawsonův	3
8	Spiraea japonica 'Snowmounth'	Tavolník japonský	7
9	Euonymus japonica emerald Queen'	Brslien japonský	7
10	Forsythia intermedia	Zlatice prostřední	5
11	Viburnum rytidophyllum 'Pragense	Kalina	6
12	Amelanchier lamarckii	Muchovník	5
13	Spiraea japonica little Princes	Tavolník japonský	8
14	Cornus sanguinea	Svída krvavá	9
15	Hydrangea paniculata	Hortenzie	4
16	Hosta seboldiana	Bohyška	5
17	Syringa vulgaris	Šeřík obecný	2
18	Salvia nemerosa	Šalvěj lékařská	12
19	Alchemilla mollis	Kontryhel měkký	20



Úpravy dle vaší poptávky:

- samostatně stojící pexeso se stříškou



katalogové číslo

Interaktivní tabule - Pexeso

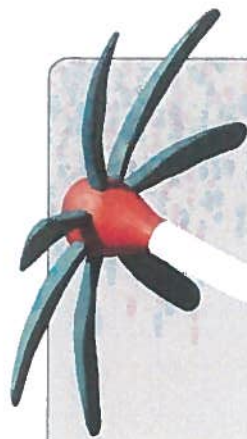
Popis:

- 2x skládání obrázku zvířete nebo „Hledáme dvojice nebo Pexeso, 1x kreslicí tabule, 1x tabule „Třídíme odpad“
- Připevněné na stávající zdi nebo stojící samostatně, zasazené do akátové kulatiny, volitelně součástí stříška, u kreslicí tabule políčka
- materiál a komponenty – akát, dub, voděodolná překližka, nerezová tyčovina
- rozměr jedné tabule 130 x 220 x 30 cm
- tlumivý povrch – travník, půda
- v souladu s ČSN EN 1176
- věková kategorie od 2 let

Hřiště **pod**
Květinou

DĚTSKÁ HRISTĚ
Z AKÁTOVÉHO DŘEVA





Zvučítko

- materiál akátová kuliatina, řetěz pozinkována
ocel

- konteiner: do terenu v betonové patce

- 6x různé dlouhé klády, součástí 2x palička

- rozměry cca 120 x 150 cm

- minimální prostor 420 x 450 cm

- v souladu s ČSN EN 1176

- věková kategorie od 3 let

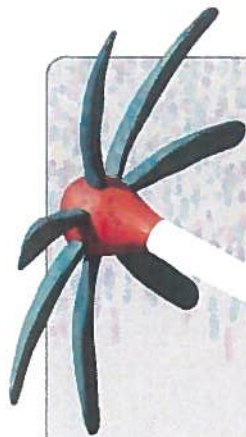
• doporučujeme dohled dospělé osoby

• náhradní díly dostupné u výrobce

Hřiště **pod**
Květinou

DĚTSKÁ HRISTĚ
Z AKÁTOVÉHO DŘEVA





Stojany na práci se sypkými materiály

Popis:

- + Konstrukce – přirozeně zakřivené kuly
- + kotvení do terénu v betonových patkách
- + materiál a komponenty: akát, dub, kov - nerez, pozink
- + v souladu s ČSN EN 1176
- + Věková kategorie od 3 let
- + ilustrativní foto

Zaměření stojanů:

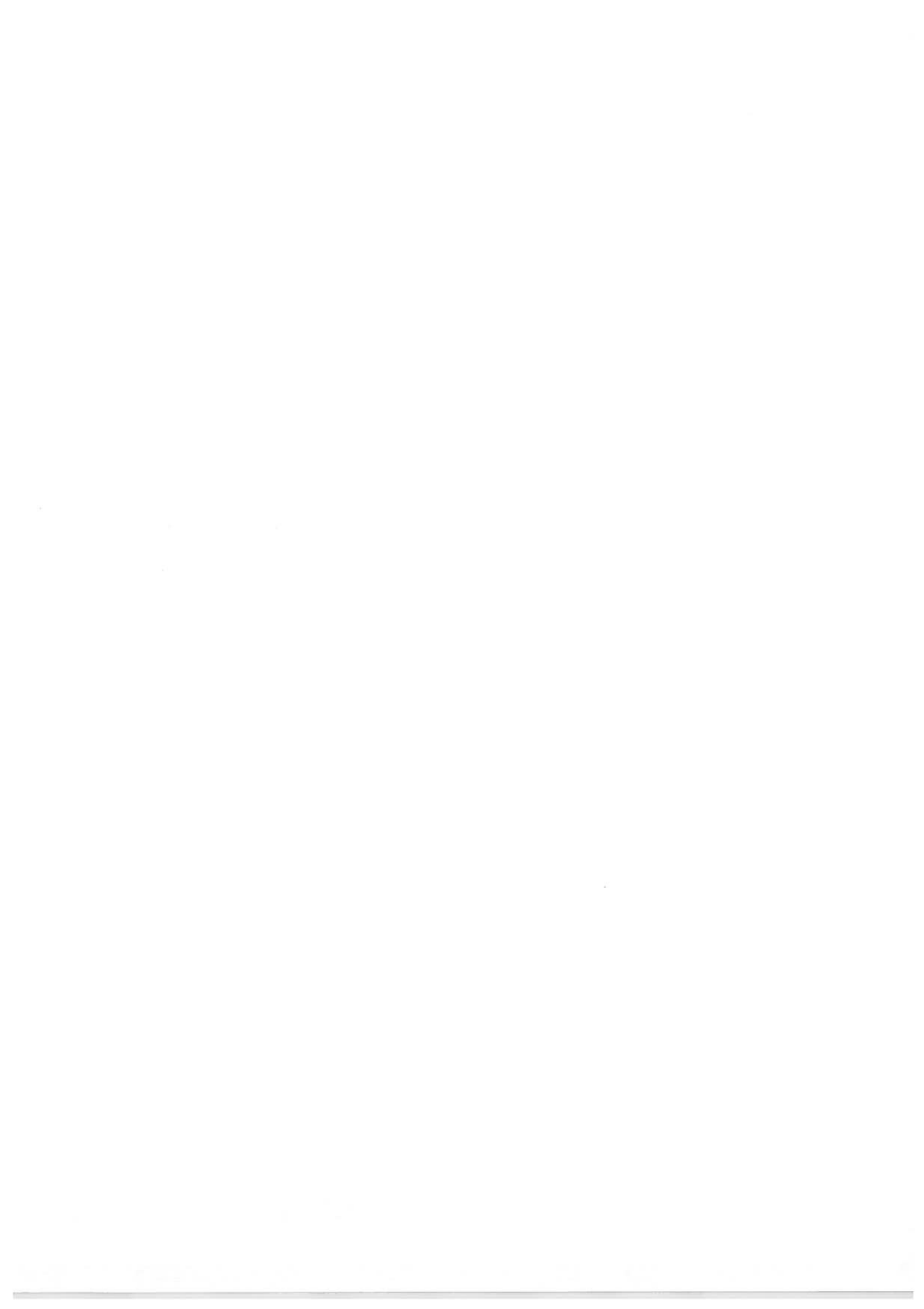
- + 1x dvě síta - Přesýpadla
- + 1x dvě síta s korytkem - Přesýpadla
- + 1x mísa cedník - Mísa
- + 1x trubka se zátkou + 1x mlýnek - Elektra
- + 1x výtah s 1 kbelíkem
- + 1x dvě síta s misou - Přesýpadla

- doporučujeme dohled dospělé osoby
- náhradní díly dostupné u výrobce

**Hřiště pod
Květinou**

DETSKÁ HRISTĚ
Z AKÁTOVÉHO DŘEVA





Úpravy dle vaší poptávky:

- Rozměry: 300 cm (6 polí po 50 cm) – bez vnitřních materiálových výplní – doplní v rámci programu rodiče s dětmi

Smyslový chodník

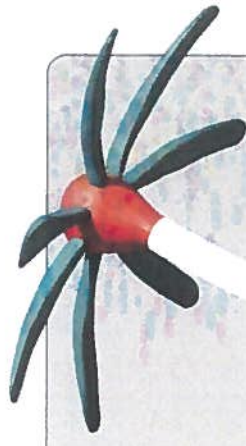
- materiál akátová kůlatina
- 5 polí délky cca 80cm
- rozměry: délka cca 500cm, šířka cca 80cm





Úpravy dle vaší poptávky:

- Rozměry: 100 x 120 x 35 cm (šxvxh)



Hmyzí domek

Popis:

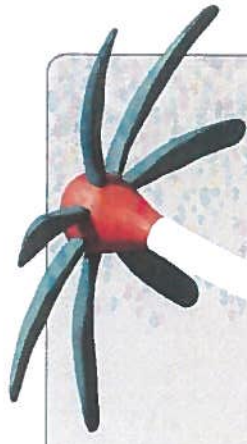
- + Konstrukce – přirozeně zakřivené akátové kůly
- + kotvení do terénu v betonové patce
- + materiál a komponenty: akát, dub
- + bez výplně, vložený materiál si doplní odběratelem
- + ilustrativní foto

Hřiště **pod**
Květinou

DĚTSKÁ HRISTĚ
Z AKÁTOVÉHO DŘEVA



Úpravy dle vaší poptávky:

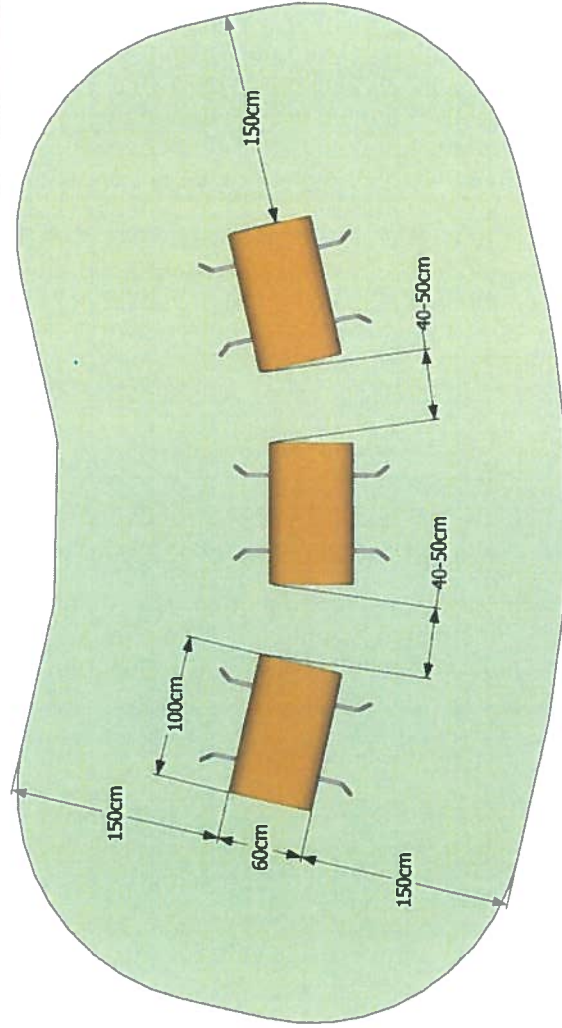


Mravenci

Popis:

- + Konstrukce – dub, pozinkovaná ocel
- + kotvení do terénu v betonových patkách
- + rozměry cca délka 400-420 cm, šířka 80-100 cm, výška 84-90 cm
- + prostor pro zařízení: délka 700-720 cm, šířka 380-400 cm, výška 180 cm

- + + ilustrativní foto



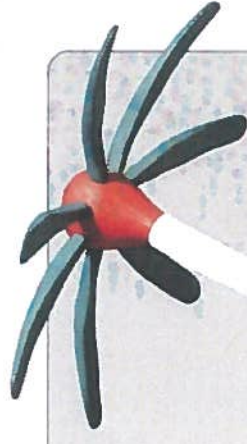
Hřístě **pod**
Květinou

DĚTSKÁ HŘIŠTĚ
Z AKATOVÉHO DŘEVA



Úpravy dle vaší poptávky:

- Rozměry: 50 x 100 x 30 cm
(šxvxh)



Vyvýšené záhonky

Popis

- konstrukce – akátové fošny
- materiál a komponenty – akát
- rozměr min. – 200x 100 x 20 cm - dle PD
- bez požadavku na dopadovou plochu

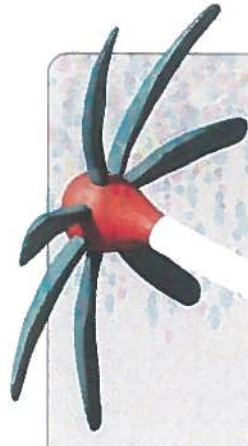
Fotka je ilustrační

**Hřiště pod
Květinou**

DĚTSKÁ HRISTĚ
Z AKÁTOVÉHO DŘEVA



Poznámky



katalogové číslo M10a a M10b

Venkovní učebna/ Houby k sezení

Popis

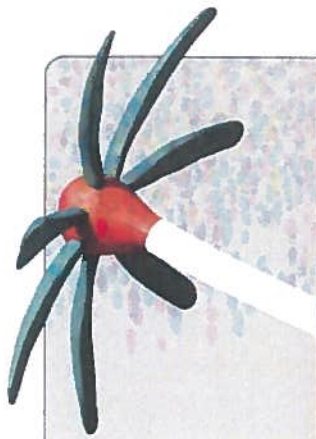
- materiál a komponenty – dubový masiv, ručně opracovaný
- kotvení – bez kotvení – přenosné, s kovovou kotvou nebo do terénu v betonových patkách
- rozměr min. – M10a – v 40 x š 30 cm
- M10b – cca v 50 x š 50 cm
- tlumivý povrch – trávnik, půda
- v souladu s ČSN EN 1176
- věková kategorie od 3 let

Hříště **pod**
Květinou

DĚTSKÁ HRÍŠTĚ
Z AKATOVÉHO DŘEVA







Vodní koryta

Popis:

- + Konstrukce – přirozeně zakřivené kůly
- + kotvení do terénu v betonových patkách
- + materiál a komponenty: akát, dub, nerezový řetěz, pozink. spojovací materiály

+ v souladu s ČSN EN 1176

- + Věková kategorie od 3 let
- + ilustrační foto

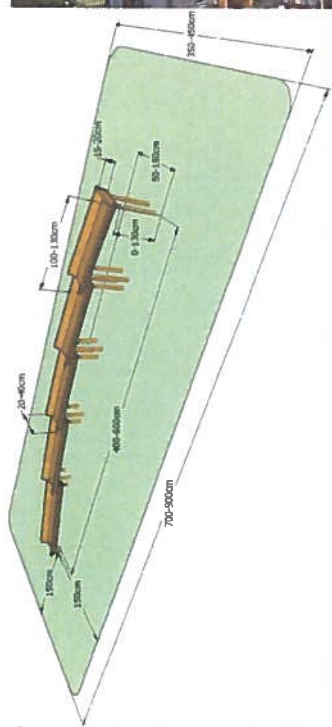
Kombinace dle přání zákazníka:

- + koryto obdélníkové s překážkami; délky 100 nebo 120 cm
- + koryto kruhové se stavidly, průměr cca 80 nebo 100 cm

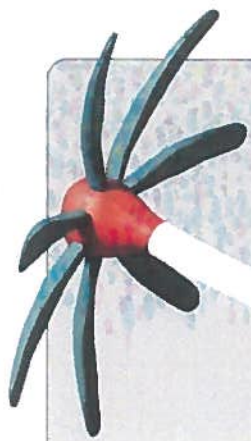
- doporučujeme dohled dospělé osoby
- náhradní díly dostupné u výrobce

**Hřiště pod
Květinou**

DĚTSKÁ HRŠTĚ
Z AKÁTOVÉHO DŘEVA







Vrbové domečky

Popis

- konstrukce – vrbové proutky
- rozměr min. – v-200 x š-180cm
- bez požadavku na dopadovou plochu

Fotka je ilustrační

**Hřiště pod
Květinou**

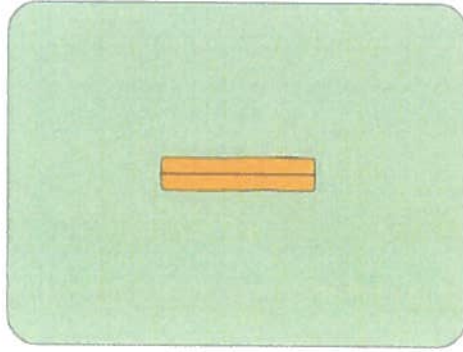
DĚTSKÁ HRISTĚ
Z AKÁTOVÉHO DŘEVA



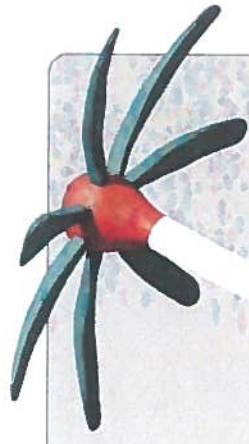
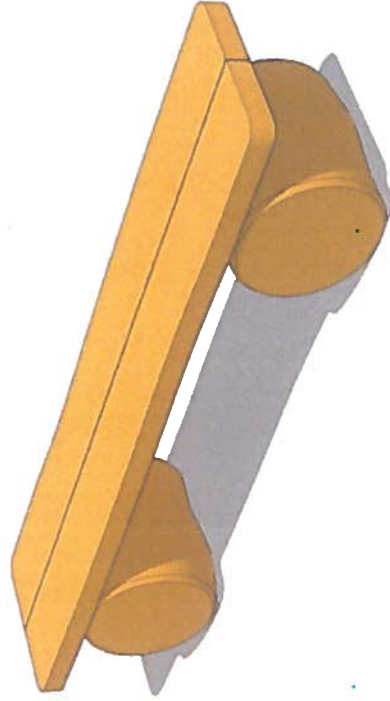


Poznámky

Půdorys



- minimální prostor prvku
150 x 30 cm



katalogové číslo M5

Lavička k ohni

Popis

- konstrukce – přirozené zakřivené kůly
- kotvení – lavička přenosná
- materiál a komponenty – akát, dub
- rozměr min. – 150 x 30 x 30 cm

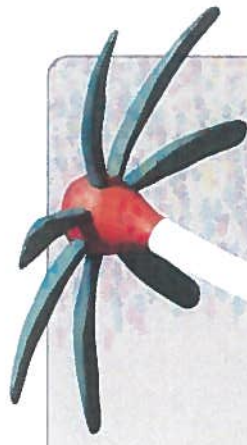
Hřiště pod
Květinou

DĚTSKÁ HRŠTĚ
Z AKÁTOVÉHO DŘEVA



Úpravy dle vaší poptávky:

- Komule Davidova (Motýlí keř)
- Mochna
- Levandule lékařská



Keře

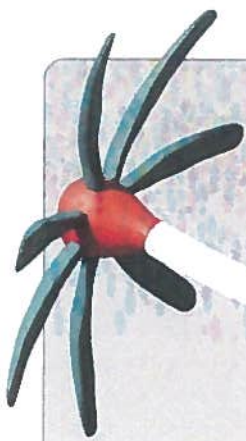
Popis:

- ilustrační obrázek

Hřiště pod
Květinou

DĚTSKÁ HRISTĚ
Z AKATOVÉHO DŘEVA





katalogové číslo

Ovocné keře

Popis:

- Ribes nigrum (Černý rybíz)
- Ribes rubrum (Červený rybíz)
- Ribes rubrum – bílý kultivar (Bílý rybíz)
- Vaccinium corymbosum (Borůvka kanadská)

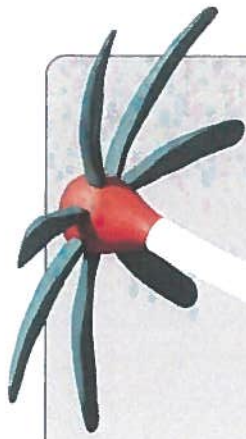
- ilustrační obrázek

**Hřiště pod
Květinou**

DĚTSKÁ HŘIŠTĚ
Z AKATOVÉHO DŘEVA







Rozpočet

Zpracoval

Hřiště Pod Květinou s.r.o.
Drhovle - Mladotice 34
397 01 Drhovle u Písku

IČ: 28088085
DIČ: CZ28088085

**Hřiště pod
Květinou**

DĚTSKÁ HŘIŠTĚ
Z AKATOVÉHO DŘEVA

Název	Počet ks	Cena /ks	Cena	Montáž/ks	Montáž	celkem s DPH
Mobiliář a technické vybavení						
Pexeso vypalované	1	24100	24100	1800	1800	31339
Hmyzí hotel	1	12800	12800	1400	1400	17182
Vyvýšený záhon 100x50x30cm	2	5100	10200	1000	2000	14762
Zvučítko – xylofon	1	17200	17200	1800	1800	22990
Stojan – výtah s kbelíkem	1	9400	9400	1300	1300	12947
Stojan dvě síta	1	7100	7100	1600	1600	10527
Stojan dvě síta s korýtkem	1	9100	9100	1600	1600	12947
Stojan dvě síta s mísou	1	9200	9200	1600	1600	13068
Stojan elektrárna	1	14000	14000	2600	2600	20086
Smyslový – hmatový chodník 3m	1	19600	19600	3000	3000	27346
Mravenec (tunel)	3	17800	53400	1600	4800	70422
Houby na sezení – lavečky	20	1800	36000	500	10000	55660
Lavička k ohni	8	3000	24000	500	4000	33880
Vrbový domeček	1	29932	29932	0	0	36217,72
vodní korýtka soubor	1	21150	21150	4800	4800	31399,5
povinná pamětní deska	1	500	500	100	100	726

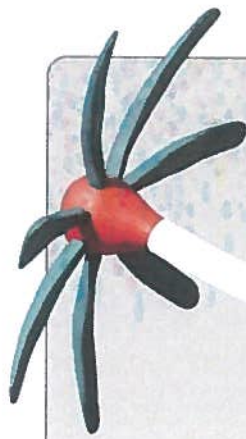
celkem prvky 297 682,00 Kč

montáž 42 400,00 Kč

celkem bez dph 340 082,00 Kč
dph 71 417,22 Kč

celkem s dph 411 499,22 Kč





Rozpočet

Zpracoval

Hřiště Pod Květinou s.r.o.
Drhovle - Mladotice 34
397 01 Drhovle u Písku

IČ: 28088085
DIČ: CZ28088085

**Hřiště pod
Květinou**

DĚTSKÁ HRŠTĚ
Z AKATOVÉHO DŘEVA

Název	Počet ks	Cena /ks	Cena	Montáž/ks	Montáž	celkem s DPH
Pěstitelství						
Strom Katalpa	1	3000	3000			3630
Motýlí keř	3	280	840			1016,4
Rybíz mix	3	280	840			1016,4
Angrešt mix	3	280	840			1016,4
Kanadská borůvka	4	280	1120			1355,2
Hloch leavigátův	1	3000	3000			3630
Cypriš lewsonův	3	800	2400			2904
Tavolník japonský Snowmounth	7	150	1050			1270,5
Brslien japonský	7	75	525			635,25
Zlatice prostřední	5	100	500			605
Kalina	6	220	1320			1597,2
Muchovník	5	350	1750			2117,5
Tavolník japonský little Princes	8	120	960			1161,6
Svida krvavá	9	100	900			1089
Hortén	4	350	1400			1694
Bohyška	5	85	425			514,25
Šeřík obecný	2	900	1800			2178
Šalvěj lékařská	12	85	1020			1234,2
Kontryhel měkký	20	85	1700			2057
založení trávníku s modulací terénu (m2)	423	49	20727			25079,67
Travní semeno kg	15	150	2250			2722,5
Travní semeno květná louka kg	1	490	490			592,9
Kačírky 0-8mm celkem (t)	15	2450	36750			44467,5
Mulč 125m2	125	85	10625			12856,25
zemní práce ručně (m3)	37,5	620	23250			28132,5
celkem prvky			119 482,00 Kč			
celkem bez dph			119 482,00 Kč			
dph			25 091,22 Kč			
celkem s dph			144 573,22 Kč			



Celkové součty

**Mobiliář a technické vybavení
Pěstiteřství**

**340 082,00 Kč
119 482,00 Kč**

celkem bez dph

459 564,00 Kč

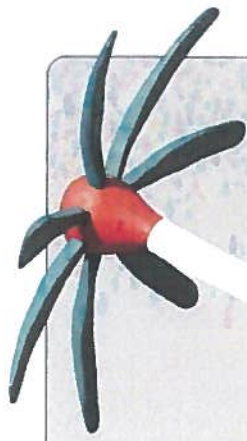
**celkem bez dph
dph**

**459 564,00 Kč
96 508,44 Kč**

celkem s dph

556 072,44 Kč

Výpěně hmyzího domečku a hmatového chodníku provedou žáci, učitelé a rodiče.



Rozpočet

Zpracoval

Hřiště Pod Květinou s.r.o.
Drhovie - Mladotice 34
397 01 Drhovie u Písku

IČ: 28088085
DIČ: CZ28088085

**Hřiště pod
Květinou**

**DĚTSKÁ HRŠTĚ
Z AKATOVÉHO DŘEVA**

