



Velká – OPD2 změna projektu

Elektronický podpis – 10.4.2020
Certifikát autora podpisu :
Jméno : MSK robot
Vydal : PostSignum Qualified C...
Platnost do : 8.7.2020 14:27:02-000 +02:00

6/6

DODATEK č. 1
ke smlouvě evidenční číslo 00607/2019/DSH
o veřejných službách v přepravě cestujících k zajištění dopravní obslužnosti kraje
veřejnou drážní osobní dopravou

Článek 1
Smluvní strany

MORAVSKOSLEZSKÝ KRAJ - KRAJSKÝ ÚŘAD		
ČÍSLO SMLOUVY (DODATKU) -4-		
00607 poř. číslo	2019 rok	DSH/1 zkr. odb.

1. Moravskoslezský kraj

se sídlem: Ostrava, 28. října 117, PSČ 702 18

zastoupen: 

náměstkem hejtmána kraje

IČO: 70890692

DIČ: CZ70890692

bankovní spojení:

číslo účtu:

dále jen „Objednatel“


2. České dráhy, a. s.

se sídlem: Praha 1, Nábřeží L. Svobody 1222, PSČ 110 15

zastoupena: 

IČO: 70994226

DIČ: CZ70994226

bankovní spojení: 

číslo účtu:

zapsána v obchodním rejstříku vedeném Městským soudem v Praze, sp. zn. B 8039

dále jen „Dopravce“

Článek 2
Základní ustanovení

1. Smluvní strany shodně prohlašují, že dne 18. 3. 2019 společně uzavřely Smlouvu o veřejných službách v přepravě cestujících k zajištění dopravní obslužnosti kraje veřejnou drážní dopravou vedenou u Objednatele pod evidenčním číslem 00607/2019/DSH. Pro označení smlouvy číslo 00607/2019/DSH ve znění uvedených dodatků se dále užívá pojem „Smlouva“.
2. Z důvodu informace Řídícího orgánu, dochází ke změně disponibilní výše podpory v projektu „Obnova vozidlového parku pro Moravskoslezský kraj II (dále jen Projekt) z Programu OPD2 a specifických Podmínek programu Výzvy č. 28 na úseku Trať 321 Opava východ – Ostrava-Svinov (dále jen „úsek Trať 321“) z původně požadované částky 1.224.092.650 Kč na částku 231.755.480 Kč se Smluvní strany dohodly na úpravě Projektu a následujících změnách Smlouvy.

Článek 3
Změna Smlouvy

1. V celé Smlouvě se pojem „Trať 321“ nahrazuje pojmem „úsek Trať 321“.
2. Článek 15 písm. A odst. 1 Smlouvy se mění takto:

„Smluvní strany souhlasí s tím, aby nákup vozidel využívaných pro závazky dle této Smlouvy (dále také jako „Určená vozidla kategorie B“) na úseku Trati 321 byl též financován z dotačních prostředků prostřednictvím Programu OPD2 2014-2020 za podmínek Výzvy č. 28 k předkládání žádostí o podporu v rámci programu „Pořízení a modernizace železničních a kolejových vozidel“ a dokumentace programu „Pořízení a modernizace železničních kolejových vozidel“ (dále jen „Dokumentace ev. č. 12765“). Výzva č. 28 programu OPD2 v rámci programu „Pořízení a modernizace železničních a kolejových vozidel“ je přílohou č. 10 Smlouvy. Obě Smluvní strany vyvinou rozumně požadovatelné úsilí, aby financování tímto způsobem bylo realizováno. V této souvislosti je Dopravce povinen požádat v rámci programu OPD2 o dotaci dle podmínek programu OPD2, především dle Dokumentace ev. č. 12765, programu pro implementaci projektů zaměřených na podporu železničních kolejových vozidel v rámci specifického cíle 1.5 programu OPD2 2014-2020, Specifických podmínek pro Výzvu č. 28 programu OPD2 a dalších souvisejících dokumentů vydaných příslušným úřadem (dále také jako „Program“) a Objednatel je povinen poskytnout mu veškerou potřebnou součinnost.“

3. Článek 15 písm. C odst. 2 Smlouvy se mění takto:

„Předpokládaný rozsah objednaných dopravních výkonů pro období platnosti jízdních řádů 2022/2023 plněných na základě Smlouvy ve vztahu k úseku Trati 321 představuje celkem 391.106 vlkm. Pro realizaci tohoto rozsahu předpokládají Smluvní strany užití Určených vozidel kategorie B. Podrobnější popis kategorizace vozidel obsahuje příloha č. 1 Smlouvy.“

4. Dopravce předložil Nový výchozí finanční model pro úsek Trati 321 a Nový výchozí finanční model při realizaci programu OPD2, se kterými Objednatel souhlasí. Tyto nové výchozí finanční modely jsou obsaženy v příloze č. 1 tohoto dodatku.

Příloha č. 4 Smlouvy se nahrazuje novým zněním, které je jako příloha č. 1 nedílnou součástí tohoto dodatku.

5. Dopravce předložil novou Provozní koncepci úseku Trati 321, která je obsažena v příloze č. 2 tohoto dodatku.

Část a) Přílohy č. 3 Smlouvy se nahrazuje novým zněním, které je jako příloha č. 2 nedílnou součástí tohoto dodatku.

Článek 4 Závěrečná ustanovení

1. Smluvní strany prohlašují, že bezvýhradně souhlasí se všemi ustanoveními tohoto dodatku, což stvrzují svými podpisy.
2. Tento dodatek nabývá platnosti dnem podpisu oběma smluvními stranami a účinnosti dnem, kdy vyjádření souhlasu s obsahem návrhu tohoto dodatku dojde druhé smluvní straně, nejdříve však dnem jeho uveřejnění v registru smluv dle zákona č. 340/2015 Sb., o zvláštních podmínkách účinnosti některých smluv, uveřejňování těchto smluv a o registru smluv (zákon o registru smluv), ve znění pozdějších předpisů (dále jen „zákon o registru smluv“). Smluvní strany berou na vědomí, že v souladu se zákonem o registru smluv bude současně s tímto dodatkem zveřejněna i Smlouva. Uveřejnění tohoto dodatku společně se Smlouvou provede v souladu se zákonem o registru smluv Objednatel.
3. Osobní údaje obsažené v této smlouvě budou Moravskoslezským krajem zpracovávány pouze pro účely plnění práv a povinností vyplývajících z této smlouvy; k jiným účelům nebudou tyto osobní údaje Moravskoslezským krajem použity. Moravskoslezský kraj

při zpracovávání osobních údajů dodržuje platné právní předpisy. Podrobné informace o ochraně osobních údajů jsou uvedeny na oficiálních webových stránkách Moravskoslezského kraje www.msk.cz.

4. Ostatní ustanovení Smlouvy tímto dodatkem neupravená zůstávají v platnosti beze změny.
5. Tento dodatek je vyhotoven v šesti stejnopisech, z nichž každý má platnost originálu, podepsaných oprávněnými zástupci smluvních stran, přičemž Objednatel si ponechá tři vyhotovení a Dopravce obdrží tři vyhotovení.
6. Doložka platnosti právního jednání podle ust. § 23 zákona č. 129/2000 Sb., o krajích (krajské zřízení), ve znění pozdějších předpisů:

K uzavření tohoto dodatku má objednatel souhlas rady kraje udělený usnesením č. *94/7436* ze dne *23.3.* 2020.

Přílohy:

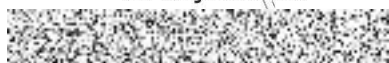
Příloha č. 1: Nový Výchozí Finanční model a výchozí model provozních aktiv

Příloha č. 2: Provozní koncepce úseku Tratě 321

V Ostravě dne **20 .04. 2020**



za Objednatele



na základě pověření
hejtmana kraje



V Praze dne **10 .04. 2020**



za Dopravce

předseda představenstva



za Dopravce

člen představenstva

Výchozí finanční model (veřejná drážní doprava)

Celkem

Dopravce: České dráhy, a.s.

Objednatel: Moravskoslezský kraj

Obchodní tajemství společnosti
České dráhy, a.s.

Výchozí finanční model		Řádek	Předpokládané hodnoty (v tis. Kč)					
			2019/2020	2020/2021	2021/2022	2022/2023	2023/2024	2024/2025
Výchozí náklady	Trakční energie a palivo	1						
	z toho Trakční energie	1.1.						
	Trakční palivo	1.2.						
	Netrakční energie a palivo	2						
	Přímý materiál	3						
	Opravy a údržba vozidel	4						
	Odpisy dlouhodobého majetku	5						
	Pronájem a leasing vozidel	6						
	Mzdové náklady	7						
	Sociální a zdravotní pojištění	8						
	Cestovné	9						
	Úhrada za použití dopravní cesty	10						
	Úhrada za použití ostatní infrastruktury	11						
	Ostatní přímé náklady	12						
	Ostatní služby	13						
Provozní režie	14							
Správní režie	15							
Výchozí náklady celkem (řádek 1 až 15)		16						
Výchozí výnosy	Tržby z jízdného	17						
	Ostatní tržby z přepravy	18						
	Ostatní výnosy	19						
Výchozí výnosy celkem (řádek 17 až 19)		20						
Hodnota provozních aktiv**		21						
Čistý příjem		22						
Kompensace (ř.16 - ř.20 + ř.22)		23	657 551	729 590	753 235	737 602	755 042	739 127
Dotace na pořízení a modernizaci vozidel		24						
Jiná dotace		25						
Dopravní výkon v tis. vlkm		26	4 283	4 943	4 920	4 532	4 598	4 530
z toho Dopravní výkon v tis. vlkm elektrická trakce		26.1.	1 455	1 431	1 424	1 133	1 152	1 132
Dopravní výkon v tis. vlkm dieselová trakce		26.2.	2 828	3 512	3 495	3 447	3 447	3 398
Kompensace v Kč/vlkm		27	153,52	147,59	153,11	162,76	164,21	163,16
NV-ostatní dle přílohy č. 5		28						
z ř. 19 kompensace slev jízdného								

Výchozí finanční model (veřejná drážní doprava)

Dopravce: České dráhy, a.s.

Objednatel: Moravskoslezský kraj

Obchodní tajemství společnosti České dráhy, a.s.

Vymezení provozního aktiva	Procento využití aktiva k zajištění závazku	Zůstatková cena k bezprostředně předcházejícímu účetnímu období (v tis. Kč)*					
		2019/2020	2020/2021	2021/2022	2022/2023	2023/2024	2024/2025
Dopravní prostředky/řady vozidel							
ŽKV hnací vozidla							
Ostatní dopravní prostředky							
Ostatní majetek							
Budovy, stavby							
Drobný dlouhodobý hmotný majetek							
Pozemky							
Software							
Stroje, inventář - odbavovací zařízení							
Stroje, inventář							
První mimořádné splátky (akontace) leasingu							
Součet							

Výchozí finanční model (veřejná drážní doprava)

Trať 321 projekt OPD II

Dopravce: České dráhy, a.s.

Objednatel: Moravskoslezský kraj

Obchodní tajemství dopravce České dráhy, a.s.

Výchozí finanční model		Řádek	Předpokládané hodnoty (v tis. Kč) 2022/2023
Výchozí náklady	Trakční energie a palivo	1	
	Netrakční energie a palivo	2	
	Přímý materiál	3	
	Opravy a údržba vozidel	4	
	Odpisy dlouhodobého majetku	5	
	Pronájem a leasing vozidel	6	
	Mzdové náklady	7	
	Sociální a zdravotní pojištění	8	
	Cestovné	9	
	Úhrada za použití dopravní cesty	10	
	Úhrada za použití ostatní infrastruktury	11	
	Ostatní přímé náklady	12	
	Ostatní služby	13	
	Provozní režie	14	
	Správní režie	15	
Výchozí náklady celkem (řádek 1 až 15)		16	
Výchozí výnosy	Tržby z jízdného	17	
	Ostatní tržby z přepravy	18	
	Ostatní výnosy	19	
Výchozí výnosy celkem (řádek 17 až 19)		20	
Hodnota provozních aktiv**		21	
Čistý příjem		22	
Kompensace (ř.16 - ř.20 + ř.22)		23	22 903
Dotace na pořízení a modernizaci vozidel		24	
Jiná dotace		25	
Dopravní výkon v tis.vlkm		26	391
Kompensace v Kč/vlkm		27	

Výchozí finanční model (veřejná drážní doprava)

Trať 321 projekt OPD II

Dopravce: České dráhy, a.s.

Objednatel: Moravskoslezský kraj

Obchodní tajemství dopravce České dráhy, a.s.

Vymezení provozního aktiva	Procento využití aktiva k zajištění závazku	Zůstatková cena k bezprostředně předcházejícímu účetnímu období (v tis. Kč)* 2022/2023
Dopravní prostředky/řady vozidel		
ŽKV - OPD 2		
ŽKV - ostatní		
Ostatní dopravní prostředky		
Ostatní majetek		
Budovy, stavby		
Drobný dlouhodobý hmotný majetek		
Pozemky		
Software		
Stroje, inventář		
První mimořádné splátky (akontace) leasingu		
Součet		

Zůstatková hodnota k 31.12.2019 s výjimkou položek "ŽKV - OPD 2"

U položek Drobný hmotný majetek, SW a Stroje, inventář: zůstatková hodnota po dobu plnění smlouvy beze změny z důvodu průběžné reprodukce tohoto majetku.

321 Opava - Ostrava - Havířov - Český Těšín, Ostrava-Svinov - Ostrava-Kunčice

OPD2

Ⓢ1 Opava - Ostrava - Havířov - Český Těšín

R27 (Olomouc - Moravský Beroun - Bruntál - Krnov) Opava - Ostrava

R61 Opava - Ostrava - Havířov - Český Těšín

⇔ ODIS

km	km	CD, a.s.	Vlak	2899		3441		2831		2851		Sp 1601		3443		3401		3443		3401		2833		Sp 1603		2853		Sp 1603		
				1.2.	Ⓢ	Ⓢ	Ⓢ	Ⓢ	Ⓢ	Ⓢ	Ⓢ	Ⓢ	Ⓢ	Ⓢ	Ⓢ	Ⓢ	Ⓢ	Ⓢ	Ⓢ	Ⓢ	Ⓢ	Ⓢ	Ⓢ	Ⓢ	Ⓢ	Ⓢ	Ⓢ	Ⓢ	Ⓢ	Ⓢ
			Ze stanice																											
	0	Opava východ Ⓢ	↔30,300			3 30								25	4 28	4 30														
	4	Opava-Komárov Ⓢ	↔30,31,300			3 35									4 32	4 34														
	7	Sítnava Ⓢ	↔31			3 39									4 36	4 38														
	9	Mokré Lazce Ⓢ	↔31			3 41									4 39	4 40														
	10	Lhota u Opavy Ⓢ	↔31			3 43									4 41	4 41														
	13	Háj ve Slezsku Ⓢ	↔31,32			3 48									4 46	4 46														
	17	Líšeňovice Ⓢ	↔32			3 52									4 50	4 50														
	20	Děhylov Ⓢ	↔12,32,78			3 56									4 49	4 50														
	25	Ostrava-Třebovice Ⓢ	↔12,77,78			4 03									4 52	4 54														
	28	Ostrava-Svinov Ⓢ	↔18,77,78	o		4 07									4 57	4 58														
	0	Ostrava-Svinov Ⓢ	↔77,78	o											5 00	5 02														
	3	Ostrava-Mariánské Hory Ⓢ	↔77,78	o																										
	5	Ostrava hl.n. Ⓢ	↔77,78	o																										
	7	Ostrava hl.n. Ⓢ	↔77,78	o																										
	8	Ostrava-Stodolní Ⓢ	↔77,78	o																										
	11	Ostrava střed Ⓢ	↔77,78	o																										
	13	Ostrava-Kunčický Ⓢ	↔77,78	o																										
	28	Ostrava-Kunčice Ⓢ	↔18,77,78	o																										
	38	Ostrava-Svinov Ⓢ	↔77,78	o																										
	40	Ostrava-Vitkovice Ⓢ	↔77,78	o																										
	40	Ostrava-Kunčice 323 Ⓢ	↔18,77,78	o																										
	44	Ostrava-Kunčice 323 Ⓢ	↔18,77,78	o																										
	46	Ostrava-Kunčice 323 Ⓢ	↔18,77,78	o																										
	46	Šenov Ⓢ	↔17,40,78	o																										
	46	Havířov Ⓢ	↔40	o																										
	51	Havířov střed Ⓢ	↔40	o																										
	54	Havířov Suchá Ⓢ	↔40	o																										
	56	Horní Suchá Ⓢ	↔40,42	o																										
	58	Albrechtice u Českého Těšína Ⓢ	↔42	o																										
	64	Chotěbuz (Kocobědž) Ⓢ	↔42,45	o																										
	69	Český Těšín Ⓢ	↔45	o																										
		Do stanice	Návsi																											

- 11 nejede 25.XII., 1.1.
- 25 jede v Ⓢ a †
- 46 jede 3. - 6., 16. - 19.VII.
- 30 3401 / 2833 Ostrava-Svinov - Český Těšín v Ⓢ a †
- 30 2853 / 1603 Ostrava-Svinov - Havířov v Ⓢ a †
- 31 viz tratě 001,271,320
- 32 viz trať 323
- 36 310,315,317
- 34 001,271,320
- 35 Český Cieszyn 320,322
- Ⓢ v Ⓢ a †
- Ⓢ v †
- Ⓢ.1 v †
- Ⓢ.2 v Ⓢ a †, kromě 25.XII., 1.1.
- ◇ 1603 Ostrava-Kunčice v Ⓢ a †, kromě 25.XII., 1.1. nutno přestoupit

321 Opava - Ostrava - Havířov - Český Těšín, Ostrava-Svinov - Ostrava-Kunčice

Ⓢ1 Opava - Ostrava - Havířov - Český Těšín
 R27 (Olomouc - Moravský Beroun - Bruntál - Krnov) Opava - Ostrava
 R61 Opava - Ostrava - Havířov - Český Těšín

↔ ODIS

km	km	ČD, a.s.	Vlak	3403	2835	IC 514	Sp 1605	2855	Sp 1605	3405	Sp 1607	3363	Sp 1607	R 1321	3407	Sp 1638	Sp 1609
				Ⓢ6 Ⓢ8 Ⓢ0	1.2. Ⓢ8 Ⓢ0	Ⓢ1 Ⓢ2 Ⓢ3 Ⓢ4 Ⓢ5 Ⓢ6 Ⓢ7 Ⓢ8 Ⓢ9 Ⓢ0 Ⓢ1 Ⓢ2 Ⓢ3 Ⓢ4 Ⓢ5 Ⓢ6 Ⓢ7 Ⓢ8 Ⓢ9 Ⓢ0	1.2. Ⓢ8 Ⓢ0	Ⓢ0	1.2. Ⓢ8 Ⓢ0	Ⓢ5 Ⓢ6 Ⓢ7 Ⓢ8 Ⓢ9 Ⓢ0	Ⓢ0	1.2. Ⓢ5 Ⓢ1 Ⓢ0	Ⓢ5 Ⓢ6 Ⓢ7 Ⓢ8 Ⓢ9 Ⓢ0	2. Ⓢ1 Ⓢ2 Ⓢ3 Ⓢ4 Ⓢ5 Ⓢ6 Ⓢ7 Ⓢ8 Ⓢ9 Ⓢ0	Ⓢ0	Ⓢ8 Ⓢ0 Ⓢ0	1.2. Ⓢ8 Ⓢ0
			Ze stanice									Suchdol nad Odrou		Krnov		Ostrava hl.n.	
0		Opava východ Ⓢ8	↔30,300	5 36		6 00	6 15			6 30	7 10			7 37	7 42		8 15
4		Opava-Komárov Ⓢ0	↔30,31,300	5 40						6 34				C	7 46		
7		Štítná Ⓢ1	↔31	5 44			6 23			6 38	7 17			V	7 50		8 23
9		Mokré Lazce Ⓢ1	↔31	5 47						6 40				I	7 52		
10		Lhota u Opavy Ⓢ1	↔31	5 49						6 41				L	7 54		
13		Háj ve Slezsku Ⓢ1, Ⓢ2	↔31,32	5 54		A	6 29			6 45	7 24			N	7 59		8 29
17		Jilešovice Ⓢ2	↔32	5 58		N				6 49					8 02		
20		Děhylov Ⓢ1	↔12,32,78	6 06						6 53					8 06		
25		Ostrava-Třebovice Ⓢ1	↔12,77,78	6 10						6 58					8 11		
28		Ostrava-Svinov Ⓢ1, Ⓢ2, Ⓢ3, Ⓢ4	↔77,78 Ⓢ4	6 14			6 21	6 39		7 01	7 34				8 14	8 16	8 39
0		Ostrava-Svinov Ⓢ1	↔77,78						6 44						8 02		
3		Ostrava-Mariánské Hory Ⓢ1	↔77,78												8 08		
5		Ostrava hl.n. Ⓢ1	↔77,78 Ⓢ4,7						6 50						8 10		
7		Ostrava hl.n. Ⓢ1	↔77,78						6 55						8 14		
8		Ostrava-Stodolní Ⓢ1	↔77,78						7 00						8 16		
11		Ostrava střed Ⓢ1	↔77,78						7 02								
13		Ostrava-Kunčický Ⓢ1	↔77,78						7 07								
28		Ostrava-Svinov Ⓢ1, Ⓢ2, Ⓢ3, Ⓢ4	↔77,78	6 19			6 23			7 19					8 20	8 24	
36		Ostrava-Vitkovice Ⓢ1	↔77,78	6 26				6 48		7 26					8 27	8 34	
40		Ostrava-Kunčice 323 Ⓢ1	↔18,77,78	6 30				6 56		7 30					8 31	8 39	
		Ostrava-Kunčice 323 Ⓢ1	↔18,77,78		6 34					7 08	7 34				8 34	8 45	
44		Ostrava-Bartovice Ⓢ1	↔17,77,78		6 39					7 39					8 39		
46		Senov Ⓢ1	↔17,40,78		6 41					7 41					8 41		
46		Havířov Ⓢ1	↔40		6 45					7 45					8 45		
		Havířov Ⓢ1	↔40		6 46					7 18	7 46				8 46		
51		Havířov střed Ⓢ1	↔40		6 49					7 21	7 49				8 49		
54		Havířov-Suchá Ⓢ1	↔40		6 51					7 23	7 51				8 51		
56		Horní Suchá Ⓢ1	↔40,42		6 54					7 25	7 54				8 54		
58		Albrechtice u Českého Těšína Ⓢ1	↔42		6 57					7 28	7 57				8 57		
64		Chotěbuz (Kocobědž) Ⓢ1	↔42,45		7 02					7 33	8 02				9 02		
69		Český Těšín Ⓢ1, Ⓢ2, Ⓢ3, Ⓢ4	↔45 Ⓢ4		7 07					7 38	8 07				9 07		
		Do stanice				Praha hl.n.										Frenštát p.R.	

Ⓢ1 jede v Ⓢ a † do 28.VI. a od 5.IX. a 23.XII. – 3.I., od 310,315,317
 1.VII. do 31.VIII. jede denně Ⓢ2 001,271,320
 Ⓢ0 3403 / 2835 Ostrava-Svinov - Český Těšín v Ⓢ a † Ⓢ3 v Ⓢ a † kromě 23.XII. – 3.I., 1.VII. – 31.VIII.
 Ⓢ0 3481 / 1321 / 1638 Bruntál - Frydlant nad Ostravicí v Ⓢ v Ⓢ a † Ⓢ4 v Ⓢ a †
 Ⓢ0 kromě 23.XII. – 3.I., 1.VII. – 31.VIII. Ⓢ5 v Ⓢ a †
 Ⓢ1 viz trať 001,271,320 Ⓢ6 v Ⓢ a † ve vlaku řazený k sezení i vozy 1. vozové
 Ⓢ2 viz trať 323 Ⓢ7 v Ⓢ a † třidy Ⓢ8 Ostrava-Svinov - Ostrava-Kunčice v Ⓢ a † ve vlaku
 řazený k sezení i vozy 1. vozové třidy Ⓢ9 Ostrava-Svinov - Praha hl.n.

321 Opava - Ostrava - Havířov - Český Těšín, Ostrava-Svinov - Ostrava-Kunčice

⑤1 Opava - Ostrava - Havířov - Český Těšín

R27 (Olomouc - Moravský Beroun - Bruntál - Krnov) Opava - Ostrava

R61 Opava - Ostrava - Havířov - Český Těšín

↔ ODIS

km	km	ČD, a.s.	Vlak	2859	Sp 1609	3409	2861	R 1323	Sp 1611	3411	Sp 1613	2863	Sp 1613	3413	2865	Sp 1615	R 1325
				☉	1.2. ☉☉	☉7 ☉☉☉	☉5 ☉☉☉	2. ☉ R D ☉	1.2. ☉☉	1.2. ☉☉	1.2. ☉☉	☉	1.2. ☉☉	1.2. ☉☉	☉5 ☉☉☉	☉1 ☉☉☉	2. ☉ R D ☉
Ze stanice				Olomouc hl.n.													
	0	Opava východ ☉☉	↔30,300			8 42					9 42		10 15				10 42
	4	Opava-Komárov ☉	↔30,31,300			8 46		P	9 37		9 46						10 46
	7	Štítina ☉31				8 50		R			9 50		10 23				10 50
	9	Mokré Lazce ☉31				8 52		A			9 52						10 52
	10	Lhota u Opavy ☉31				8 53		D			9 54						10 53
	13	Háj ve Slezsku ☉31,32				8 58		E			9 58		10 29				10 58
	17	Jilešovice ☉32				9 01		D			10 02						11 01
	20	Děhylov ☉12,32,78				9 04					10 06						11 04
	25	Ostrava-Třebovice ☉12,77,78				9 09					10 11						11 09
	28	Ostrava-Svinov ☉4, ☉77,78 ☉4	○			9 12			9 57		10 14		10 39				11 12
	0	Ostrava-Svinov ☉☉ ☉77,78	☉1		☉ 8 47								☉10 47				☉12 02
	3	Ostrava-Mariánské Hory ☉77,78	○														
	5	Ostrava h.l.n. ☉77,78 ☉4/7	☉1		8 53								10 53				12 08
	7	Ostrava h.l.n. ☉77,78	☉2		☉ 8 55								☉10 55				☉12 10
	8	Ostrava-Stodolní ☉77,78			9 00				10 00							12 00	12 14
	11	Ostrava střed ☉77,78			9 02				10 02							12 02	12 16
	13	Ostrava-Kunčický ☉77,78															
	13	Ostrava-Kunčice ☉18,77,78	☉2		9 08				10 08							12 07	
	28	Ostrava-Svinov ☉4 ☉77,78	☉☉	8 48		9 19	9 48			10 20		☉ 10 48		11 19	11 48		
	36	Ostrava-Vitkovice ☉77,78	☉☉	8 56		9 26	9 56			10 27		☉ 10 56		11 26	11 56		
	40	Ostrava-Kunčice 323 ☉18,77,78	☉☉	9 00		9 30	10 00			10 31		☉ 11 00		11 30	12 00		
		Ostrava-Kunčice 323 ☉18,77,78			9 09	9 32			10 09	10 34		☉ 11 09		11 32		12 08	
	44	Ostrava-Bartovice ☉17,77,78				9 37				10 39				11 37			
	46	Senov ☉17,40,78				9 39				10 41				11 39			12 13
	46	Havířov ☉40	○		9 17	9 43			10 18	10 45				11 17			12 17
		Havířov ☉40			9 18	9 44				10 46				11 18		☉ 12 18	
	51	Havířov střed ☉40			9 21	9 47				10 49				11 21			12 21
	54	Havířov-Suchá ☉40			9 23	9 49				10 51				11 23			12 23
	56	Horní Suchá ☉40,42			9 25	9 52				10 54				11 25			12 25
	58	Albrechtice u Českého Těšína ☉42			9 28	9 55				10 57				11 28			12 28
	64	Chotěbuz (Kocobědž) ☉42,45			9 33	10 00				11 02				11 33			12 33
	69	Český Těšín ☉☉ ☉45 ☉4	○		9 38	10 05				11 07				11 38			12 38
Do stanice																	

☉1 viz trať 001,271,320
☉2 viz trať 323
☉3 310,315,317

☉4 001,271,320
☉5 Česki Cieszyn 320,322
☉6 Ostrava-Stodolní - Havířov
☉7 v ☉ a †
☉8 v ☉

☉1 Ostrava-Stodolní - Havířov ve vlaku řazený k sezení i vozy 1. vozové třídy
☉5 v ☉ a † ve vlaku řazený k sezení i vozy 1. vozové třídy
☉7 v ☉ ve vlaku řazený k sezení i vozy 1. vozové třídy

321 Opava - Ostrava - Havířov - Český Těšín, Ostrava-Svinov - Ostrava-Kunčice

⊙1 Opava - Ostrava - Havířov - Český Těšín

R27 (Olomouc - Moravský Beroun - Bruntál - Krnov) Opava - Ostrava

R61 Opava - Ostrava - Havířov - Český Těšín

↔ ODIS

km	km	CD, a.s.	Vlak	3415 ⊙	Sp 1617 1.2. ⊙	2867 ⊙	Sp 1617 1.2. ⊙	3417 ⊙7 ⊙7 ⊙	2869 ⊙5 ⊙5 ⊙	Sp 1619 ⊙1 ⊙1 ⊙	R 1327 2. ⊙ RD ⊙	3419 1.2. ⊙	Sp 1621 1.2. ⊙	2871 ⊙	Sp 1621 1.2. ⊙	3421 ⊙5 ⊙5 ⊙	2873 ⊙5 ⊙5 ⊙
			Ze stanice								Olomouc hl.n.						
			0 Opava východ ⊙30,300	11 42	12 15			12 42			13 37	13 42	14 15				14 42
			4 Opava-Kornárov ⊙30,31,300	11 46				12 46			P	13 46					14 46
			7 Střítna ⊙31	11 50	12 23			12 50			R	13 50	14 23				14 50
			9 Mokré Lazce ⊙31	11 52				12 52			A	13 52					14 52
			10 Lhota u Opavy ⊙31	11 54				12 53			D	13 54					14 53
			13 Háje ve Slezsku ⊙31,32	11 59	12 29			12 58			E	13 59	14 29				14 58
			17 Jilešovice ⊙32	12 02				13 01			D	14 02					15 01
			20 Děhylov ⊙12,32,78	12 08				13 04				14 08					15 04
			25 Ostrava-Třebovice ⊙12,77,78	12 11				13 09				14 11					15 09
			28 Ostrava-Svinov ⊙12,77,78 ⊙4	12 14	12 39			13 12			13 57	14 14	14 39				15 12
0			Ostrava-Svinov ⊙77,78				⊙12 47				⊙14 02					⊙14 47	
3			Ostrava-Mariánské Hory ⊙77,78														
5			Ostrava hl.n. ⊙77,78 ⊙4/7				12 53				14 08					14 53	
7			Ostrava hl.n. ⊙77,78				⊙12 55				⊙14 10					⊙14 55	
8			Ostrava-Stodolní ⊙77,78				13 00		14 00		14 14					15 00	
11			Ostrava střed ⊙77,78				13 02		14 02		14 16					15 02	
13			Ostrava-Kunčický ⊙77,78													15 07	
			Ostrava-Kunčice ⊙18,77,78				13 08		14 07							15 07	
28			Ostrava-Svinov ⊙77,78	12 19		12 48		13 19	13 48			14 19		14 48		15 19	15 48
36			Ostrava-Vitkovice ⊙77,78	12 26		12 56		13 26	13 56			14 26		14 56		15 26	15 56
40			Ostrava-Kunčice 323 ⊙18,77,78	12 30		13 00		13 30	14 00			14 30		15 00		15 30	16 00
			Ostrava-Kunčice 323 ⊙18,77,78	12 32			13 09	13 32		14 08		14 32			15 08	15 32	
			44 Ostrava-Bartovice ⊙17,77,78	12 37				13 37				14 37				15 37	
			46 Šenov ⊙17,40,78	12 39				13 39		14 13		14 39			15 13	15 39	
			48 Havířov ⊙40	12 43			13 17	13 43		14 17		14 43			15 17	15 43	
			Havířov ⊙40	12 44				13 44		14 18		14 44			15 18	15 44	
			51 Havířov střed ⊙40	12 47				13 47		14 21		14 47			15 21	15 47	
			54 Havířov-Sučá ⊙40	12 49				13 49		14 23		14 49			15 23	15 49	
			56 Horní Sučá ⊙40,42	12 52				13 52		14 25		14 52			15 25	15 52	
			58 Albrechtice u Českého Těšína ⊙42	12 55				13 55		14 28		14 55			15 28	15 55	
			64 Chotěbuz (Kocobědž) ⊙42,45	13 00				13 33	14 00		14 33	15 00			15 33	16 00	
			69 Český Těšín ⊙45 ⊙4	13 05				13 38	14 05		14 38	15 05			15 38	16 05	
			Do stanice					Návsi				Třinec			Třinec		

⊙2 jede v †, nejede 22. – 29.XII., 10. – 12.IV., 1., 8.V., 5.VII., 27.IX., 15.XI.
⊙6 jede v †, nejede 31.XII.

⊙1 viz trať 001,271,320
⊙2 viz trať 323
⊙3 310,315,317
⊙4 001,271,320

⊙5 Czeski Cieszyn 320,322
⊙1 Ostrava-Stodolní - Havířov
⊙5 v ⊙ a †
⊙7 v †, kromě 31.XII.

⊙1 Ostrava-Stodolní - Havířov ve vlaku řazený k sezení i vozy 1. vozové třídy
⊙5 v ⊙ a † ve vlaku řazený k sezení i vozy 1. vozové třídy
⊙7 v † ve vlaku řazený k sezení i vozy 1. vozové třídy

321 Opava - Ostrava - Havířov - Český Těšín, Ostrava-Svinov - Ostrava-Kunčice

Ⓜ1 Opava - Ostrava - Havířov - Český Těšín
 R27 (Olomouc - Moravský Beroun - Bruntál - Krnov) Opava - Ostrava
 R61 Opava - Ostrava - Havířov - Český Těšín

↔ ODIS

km	km	CD, a.s.	Vlak	Sp 1623 1.2. Ⓜ Ⓜ	R 1329 2. Ⓜ RD Ⓜ	3423 Ⓜ	IC 502 R Ⓜ Ⓜ Ⓜ Ⓜ	Sp 1625 1.2. Ⓜ Ⓜ	2875 Ⓜ	Sp 1625 1.2. Ⓜ Ⓜ	3425 Ⓜ	2877 Ⓜ5 Ⓜ5 Ⓜ	R 1331 2. Ⓜ RD Ⓜ	Sp 1627 1.2. Ⓜ Ⓜ	3427 1.2. Ⓜ Ⓜ	Sp 1637 Ⓜ	Sp 1629 1.2. Ⓜ Ⓜ
			Ze stanice		Olomouc hl.n.								Olomouc hl.n.			Budišov nad Budišovkou	
0		Opava východ Ⓜ Ⓜ	↔30,300		15 37	15 42	16 00	16 15			16 42		17 37		17 42		18 15
4		Opava-Komárov Ⓜ	↔30,31,300		P	15 48	O				16 46		P		17 46		
7		Štítná Ⓜ	↔31		R	15 50	P	16 23			16 50		R		17 50		18 23
9		Mokré Lazce Ⓜ	↔31		A	15 52	A				16 52		A		17 52		
10		Lhota u Opavy Ⓜ	↔31		D	15 54	V				16 53		D		17 54		
13		Háj ve Slezsku Ⓜ	↔31,32		E	15 58	A	16 29			16 58		E		17 58		18 29
17		Jilešovice Ⓜ	↔32		D	16 02	N				17 01		D		18 02		
20		Děhylov Ⓜ	↔12,32,78			16 06					17 04				18 06		
25		Ostrava-Třebovice Ⓜ	↔12,77,78			16 11					17 09				18 11		
28		Ostrava-Svinov Ⓜ	↔↔77,78 Ⓜ		15 57	16 14	16 21	16 39			17 12		17 57		18 14	18 21	18 39
0		Ostrava-Svinov Ⓜ	↔↔77,78	Ⓜ1	Ⓜ16 02						16 47					18 24	
3		Ostrava-Mariánské Hory Ⓜ	↔77,78													18 30	
5		Ostrava hl.n. Ⓜ	↔77,78 Ⓜ4/7	Ⓜ1	16 08						16 53					18 36	
7		Ostrava hl.n. Ⓜ	↔77,78	Ⓜ2	Ⓜ16 10						16 55					18 32	
8		Ostrava-Stodolní Ⓜ	↔77,78	41	16 00						17 00			18 00		18 36	
11		Ostrava střed Ⓜ	↔77,78		16 02						17 02			18 02		18 38	
13		Ostrava-Kunčický Ⓜ	↔77,78		16 16						17 02						
13		Ostrava-Kunčice Ⓜ	↔18,77,78	Ⓜ2	16 07						17 08			18 07			
28		Ostrava-Svinov Ⓜ	↔↔77,78	Ⓜ1		16 19	16 22				17 08				18 07		
36		Ostrava-Vitkovice Ⓜ	↔77,78			16 26			16 48		17 19	17 48			18 19		
40		Ostrava-Kunčice 323 Ⓜ	↔18,77,78			16 30			16 56		17 20	17 56			18 26		
		Ostrava-Kunčice 323 Ⓜ	↔18,77,78						17 00		17 30	18 00			18 30		
		Ostrava-Kunčice 323 Ⓜ	↔18,77,78	41	16 08	16 32					17 09	17 32		18 08	18 32		
		Ostrava-Bartovice Ⓜ	↔17,77,78			16 37					17 09	17 32			18 37		
		Šenov Ⓜ	↔17,40,78		16 13	16 39					17 39	17 39		18 13	18 39		
		Havířov Ⓜ	↔40	Ⓜ1	16 17	16 43					17 17	17 43		18 18	18 43		
		Havířov Ⓜ	↔40	Ⓜ2	16 18	16 44					17 18	17 44			18 44		
		Havířov střed Ⓜ	↔40		16 21	16 47					17 21	17 47			18 47		
		Havířov-Sučá Ⓜ	↔40		16 23	16 49					17 23	17 49			18 49		
		Horní Suchá Ⓜ	↔40,42		16 25	16 52					17 25	17 52			18 52		
		Albrechtice u Českého Těšína Ⓜ	↔42		16 28	16 55					17 28	17 55			18 55		
		Chotěbuz (Kocobědž) Ⓜ	↔42,45		16 33	17 00					17 33	18 00			19 00		
		Český Těšín Ⓜ	↔↔45 Ⓜ	Ⓜ2	16 38	17 05					17 38	18 05			19 05		
			Do stanice				Praha hl.n.										

10 nejede 24., 31.XII.
 28 jede v X nejede 31.XII.
 41 nejede 31.XII.
 42 jede 1.V.
 51 viz tratě 001,271,320
 52 viz trať 323
 53 310,315,317
 54 001,271,320
 55 Czeski Cieszyn 320,322
 5 v Ⓜ a †
 1629 Ostrava-Svinov 31.XII. nutno přestoupit
 5 v Ⓜ a † ve vlaku řazený k sezení i vozy 1. vozové třídy
 1 Ostrava-Svinov - Praha hl.n.

K

321 Opava - Ostrava - Havířov - Český Těšín, Ostrava-Svinov - Ostrava-Kunčice

⑤1 Opava - Ostrava - Havířov - Český Těšín
 R27 (Olomouc - Moravský Beroun - Bruntál - Krnov) Opava - Ostrava
 R61 Opava - Ostrava - Havířov - Český Těšín

↔ ODIS

km	CD, a.s.	Vlak	2879	Sp 1629	3429	2881	Sp 1631	R 1333	3431	Sp 1633	3433	3451	2839	2841	3453	2843
			db	③ ③ db	⑤ ⑤ db	⑤ db	1.2. ⑤ db	2. RD ⑤	⑤ db	1.2. ⑤ db	db	⑤ db	④ ④ db	db	⑤ db	db
		Ze stanice						Olomouc hl.n.								
0	Opava východ ⑤	↔30,300			18 42			P 19 37	19 44	20 10	20 42	21 42				22 42
4	Opava-Komárov ⑤	↔30,31,300			18 48			R	19 48		20 46	21 47				22 46
7	Štítina ⑤	↔31			18 50			A	19 54	20 18	20 50	21 51				22 50
9	Mokré Lazce ⑤	↔31			18 52			D	19 56		20 52	21 53				22 52
10	Lhota u Opavy ⑤	↔31			18 53				19 58		20 54	21 55				22 53
13	Háj ve Slezsku ⑤	↔31,32			18 58			E	20 02	20 24	20 59	22 00				22 57
17	Jilešovice ⑤	↔32			19 01			D	20 06		21 02	22 03				23 01
20	Děhylov ⑤	↔12,32,78			19 04				20 09		21 05	22 07				23 04
25	Ostrava-Třebovice ⑤	↔12,77,78			19 09				20 14		21 10	22 12				23 09
28	Ostrava-Svinov ⑤	↔↔77,78 ④			19 12				20 17	20 34	21 13	22 16				23 12
0	Ostrava-Svinov ⑤	↔↔77,78	③1		18 47				20 01	20 44	21 13	22 16				23 12
3	Ostrava-Mariánské Hory ⑤	↔77,78	③1		18 53					20 50		22 18				
5	Ostrava hl.n. ⑤	↔77,78 ④/7	③1		18 55					20 52						
7	Ostrava hl.n. ⑤	↔77,78	③2		19 01		20 00									
8	Ostrava-Stodolní ⑤	↔77,78			19 03		20 02									
11	Ostrava-Kunčický ⑤	↔77,78			19 08		20 08									
13	Ostrava-Kunčice ⑤	↔18,77,78	③2		19 08		20 08									
28	Ostrava-Svinov ⑤	↔↔77,78	②	18 48	19 19	19 48			20 19		21 19	22 22	23 07			23 55
36	Ostrava-Vitkovice ⑤	↔77,78	②	18 56	19 26	19 56			20 26		21 26	22 30	23 15			0 03
40	Ostrava-Kunčice 323 ⑤	↔18,77,78	②	19 00	19 30	20 00			20 30		21 30	22 34	23 19			0 07
	Ostrava-Kunčice 323 ⑤	↔18,77,78		19 09	19 32	20 09			20 32		21 32	22 36	23 21			0 09
44	Ostrava-Bartovice ⑤	↔17,77,78			19 37				20 37		21 37	22 41				0 13
46	Šenov ⑤	↔17,40,78			19 39				20 39		21 39	22 43	23 26			0 16
46	Havířov ⑤	↔40			19 43		20 17		20 43		21 43	22 47	23 30			0 20
	Havířov ⑤	↔40			19 18	19 44	20 18		20 44		21 44	22 48				
51	Havířov střed ⑤	↔40			19 21	19 47	20 21		20 47		21 47	22 51				
54	Havířov-Suchá ⑤	↔40			19 23	19 49	20 23		20 49		21 49	22 53				
56	Horní Suchá ⑤	↔40,42			19 25	19 52	20 25		20 52		21 52	22 56				
58	Albrechtice u Českého Těšína ⑤	↔42			19 28	19 55	20 28		20 55		21 55	22 59				
64	Chotěbuz (Kocobědž) ⑤	↔42,45			19 33	20 00	20 33		21 00		22 00	23 04				
69	Český Těšín ⑤	↔↔45 ④			19 38	20 05	20 38		21 05		22 05	23 09				
		Do stanice								Bohumín		Suehdol nad Odrou				

⑩ nejede 24., 31.XII.
 ② jede v X, nejede 31.XII.
 ③ viz tratě 001,271,320

② viz trať 323
 ③ 310,315,317
 ④ 001,271,320
 ⑤ Czeski Cieszyn 320,322

③ Ostrava-Svinov - Český Těšín kromě 31.XII.
 ④ v ⑤ a ⑥, kromě 24.XII.
 ⑤ v ⑤ a ⑥
 ⑥ Ostrava-Svinov - Český Těšín kromě 31.XII. ve vlaku
 řazený k sezení i vozy 1. vozové třídy

④ v ⑤ a ⑥, kromě 24.XII. ve vlaku řazený k sezení i vozy
 1. vozové třídy
 ⑤ v ⑤ a ⑥ ve vlaku řazený k sezení i vozy 1. vozové
 třídy

321 Český Těšín - Havířov - Ostrava – Opava, Ostrava-Kunčice - Ostrava-Svinov

⑤1 Český Těšín - Havířov - Ostrava - Opava

R27 Ostrava - Opava (Krnov - Bruntál - Moravský Beroun - Olomouc)

R61 Český Těšín - Havířov - Ostrava - Opava

↔ ODIS

km	km	ČD, a.s.	Vlak	3498	Sp 1600	2840	3444	Sp 1602	3400	3402	Sp 1604	R 1332	3404	3406	Sp 1606	2850
				☉	☉	☉	☉	1.2. ☉	1.2. ☉	☉2 ☉	1.2. ☉	2. ☉ R D ☉	☉	☉	1.2. ☉	☉2 ☉
Ze stanice						☉3 ☉ & 1 ☉										
	0	Český Těšín ☉ & ☉45 ☉4						4 07		☉ 4 45	5 15			5 45	☉ 6 11	
	5	Chotěbuz (Kocobědž) ☉42,45						4 12		4 50	☉ 5 19			5 50	☉ 6 16	
	11	Albrechtice u Českého Těšína ☉42						4 18		4 56	5 25			5 56	6 22	
	13	Horní Suchá ☉40,42						4 21		4 59	5 28			5 59	6 25	
	15	Havířov-Suchá ☉40						4 23		5 02	5 31			6 02	6 27	
	18	Havířov střed ☉40						4 26		5 05	5 34			6 05	6 30	
	23	Havířov ☉40	○					4 28		5 07	5 36			6 07	6 32	
		Havířov ☉40				3 39		4 29		5 08	5 37			6 08	6 33	
	23	Šenov ☉17,40,78				3 43		4 33		5 12	5 41			6 12		
	25	Ostrava-Bartovice ☉17,77,78				3 46		4 36		5 15				6 15		
	29	Ostrava-Kunčice 323 ☉18,77,78	○			3 51		4 39		5 20	5 47			6 20	6 42	
		Ostrava-Kunčice 323 ☉18,77,78				3 53		4 40	4 52	5 22			5 52	6 22		6 52
	33	Ostrava-Vitkovic ☉77,78				3 57		4 42	4 56	5 26			5 56	6 26		6 56
	41	Ostrava-Svinov ☉ & ☉77,78 ☉4	○			4 04		4 44	5 04	5 34			6 04	6 34		7 04
	0	Ostrava-Kunčice ☉18,77,78	☉1					☉ 4 40			☉ 5 49				☉ 6 43	
	2	Ostrava-Kunčický ☉77,78						4 44			5 54				6 48	
	5	Ostrava střed ☉77,78	☉2	2 10				4 47			5 57				6 50	
	6	Ostrava-Stodolní ☉77,78		2 12				4 50			6 00				6 53	
	8	Ostrava hl.n. ☉77,78 ☉4/7	☉1	2 16			4 14									
		Ostrava hl.n. ☉77,78		☉ 2 17			4 16								☉ 6 55	
	10	Ostrava-Mariánské Hory ☉77,78	☉2	2 17			4 19								7 01	
	13	Ostrava-Svinov ☉ & ☉77,78	☉2	2 23			4 23									
	41	Ostrava-Svinov ☉ & ☉77,78	☉1	☉ 2 32	4 00		4 29		5 05	5 38		6 00	☉ 6 15	6 45		☉ 7 13
	44	Ostrava-Třebovice ☉12,77,78					4 32			5 41		P		6 48		
	49	Děhylov ☉12,32,78					4 37			5 46		R		6 53		
	52	Jilešovice ☉32					4 41			5 50		A		6 58		
	56	Háj ve Slezsku ☉31,32		2 45	4 11		4 46		5 15	5 54		D	6 30	7 00		7 24
	59	Lhota u Opavy ☉31					4 49			5 57		E		7 03		
	60	Mokrý Lazec ☉31					4 51			5 58		D		7 05		
	62	Štítina ☉31		2 52	4 16		4 54		5 22	6 01			6 38	7 07		7 29
	65	Opava-Komárov ☉30,31,300					4 58		5 26	6 05			6 42	7 14		
	69	Opava východ ☉ & ☉30,300	☉2	2 59	4 23		5 03		5 30	6 10			6 47	7 19		7 36
		Do stanice										Olomouc hl.n.				

☉1 nejede 25.XII., 1.1.
☉2 jede 3., -6., 16., -19.VII.

☉1 viz trať 323
☉2 viz trať 001,271,320
☉3 Český Cieszyn 320,322
☉4 001,271,320
☉5 310,315,317

☉2 v ☉ a †
☉3 v ☉
☉1 v ☉ a †, kromě 25.XII., 1.1.
☉2 v ☉ a † ve vlaku řazený k sezení i vozy 1. vozové třídy

☉3 v ☉ ve vlaku řazený k sezení i vozy 1. vozové třídy

321 Český Těšín - Havířov - Ostrava – Opava, Ostrava-Kunčice - Ostrava-Svinov

⑤1 Český Těšín - Havířov - Ostrava - Opava
 R27 Ostrava - Opava (Krnov - Bruntál - Moravský Beroun - Olomouc)
 R61 Český Těšín - Havířov - Ostrava - Opava

↔ ODIS

km	km	CD, a.s.	Vlak	Sp 1636	3408	R 1330	Sp 1608	2852	3410	Sp 1610	2854	Sp 1610	3412	R 1328	Sp 1612	2856
				③	③	2. RD	③	③	1.2. ③	1.2. ③	② ③	1.2. ③	② ③	2. RD	③	1.2. ③
Ze stanice				Návsi												
0		Český Těšín	↔ 45	6 45			7 16		7 45	8 11			8 45			
5		Chotěbuz	↔ 42,45	6 50			7 21		7 50	8 16			8 50			
11		Albrechtice u Českého Těšína	↔ 42	6 56			7 27		7 56	8 22			8 56			
13		Horní Suchá	↔ 40,42	6 59			7 30		7 59	8 25			8 59			
15		Havířov-Suchá	↔ 40	7 02			7 32		8 02	8 27			9 02			
18		Havířov střed	↔ 40	7 05			7 35		8 05	8 30			9 05			
23		Havířov	↔ 40	7 07			7 37		8 07	8 32			9 07			
		Havířov	↔ 40	7 08			7 38		8 08	8 33			9 08		9 33	
23		Šenov	↔ 17,40,78	7 12			7 42		8 12				9 12			
25		Ostrava-Bartovice	↔ 17,77,78	7 15			7 45		8 15				9 15			
29		Ostrava-Kunčice	323 ↔ 18,77,78	7 20			7 48		8 20	8 42			9 20		9 42	
		Ostrava-Kunčice	323 ↔ 18,77,78	7 22			7 52		8 22		8 52		9 22			9 52
33		Ostrava-Vítkovice	↔ 77,78	7 26			7 56		8 27		8 56		9 26			9 56
41		Ostrava-Svinov	↔ 77,78	7 34			8 04		8 34		9 04		9 34			10 04
0		Ostrava-Kunčice	↔ 18,77,78				7 49			8 43						9 43
2		Ostrava-Kunčický	↔ 77,78													
5		Ostrava střed	↔ 77,78	7 05			7 54			8 48			9 42		9 48	
6		Ostrava-Stodolní	↔ 77,78	7 08			7 57			8 50			P 9 44		9 50	
8		Ostrava hl.n.	↔ 77,78	7 12			8 00			8 53			R 9 47			
10		Ostrava hl.n.	↔ 77,78	7 18						8 55			A 9 49			
13		Ostrava-Mariánské Hory	↔ 77,78										D 9 56			
		Ostrava-Svinov	↔ 77,78	7 24						9 01						
41		Ostrava-Svinov	↔ 77,78	7 31	7 42	8 00			8 42		9 13		9 42	D 10 00		
44		Ostrava-Třebovice	↔ 12,77,78		7 45	P			8 45				9 45			
49		Děhylov	↔ 12,32,78		7 51	R			8 50				9 51			
52		Jilešovice	↔ 32		7 55	A			8 54				9 55			
56		Háj ve Slezsku	↔ 31,32		7 59	D			8 58		9 24		9 59			
59		Lhota u Opavy	↔ 31		8 02	E			9 01				10 02			
60		Mokrý Lazec	↔ 31		8 03	D			9 02				10 03			
62		Střelka	↔ 31		8 06				9 05		9 29		10 06			
65		Opava-Komárov	↔ 30,31,300		8 10				9 09				10 10			
69		Opava východ	↔ 30,300		8 14	8 24			9 13			9 36	10 14	10 24		
Do stanice				Budišov nad Budišovkou		Olomouc hl.n.								Olomouc hl.n.		

④1 jede 1.v.
 ④3 viz trať 323
 ④2 viz trať 001,271,320

④2 Czeski Cieszyn 320,322
 ④4 001,271,320
 ④5 310,315,317

④2 v ④ a †
 ④3 v †

④2 v ④ a † ve vlaku řazený k sezení i vozy 1. vozové třídy
 ④3 v † ve vlaku řazený k sezení i vozy 1. vozové třídy

321 Český Těšín - Havířov - Ostrava – Opava, Ostrava-Kunčice - Ostrava-Svinov

Ⓢ1 Český Těšín - Havířov - Ostrava - Opava

R27 Ostrava - Opava (Krnov - Bruntál - Moravský Beroun - Olomouc)

R61 Český Těšín - Havířov - Ostrava - Opava

↔ ODIS

km	km	CD, a.s.	Vlak	3414 Ⓢ	Sp 1614 1.2. Ⓢ Ⓢ	2858 Ⓢ2 Ⓢ2 Ⓢ	Sp 1614 1.2. Ⓢ Ⓢ	3416 1.2. Ⓢ Ⓢ	Sp 1616 Ⓢ	R 1326 2. Ⓢ RD Ⓢ	2860 Ⓢ	3418 1.2. Ⓢ Ⓢ	Sp 1618 1.2. Ⓢ Ⓢ	2862 Ⓢ2 Ⓢ2 Ⓢ	Sp 1618 1.2. Ⓢ Ⓢ
Ze stanice															
0		Český Těšín Ⓢ Ⓢ	↔45 Ⓢ	9 45	10 11			10 45				11 46	12 11		
5		Chotěbuz (Kocobědž) ↔42,45		9 50	10 16			10 50				11 50	12 16		
11		Albrechtice u Českého Těšína ↔42		9 56	10 22			10 56				11 56	12 22		
13		Horní Suchá ↔40,42		9 59	10 25			10 59				12 00	12 25		
15		Havířov-Suchá ↔40		10 02	10 27			11 02				12 02	12 27		
18		Havířov střed ↔40		10 05	10 30			11 05				12 05	12 30		
23		Havířov ↔40	o	10 07	10 32			11 07				12 07	12 32		
		Havířov ↔40		10 08	10 33			11 08	11 33			12 08	12 33		
23		Šenov ↔17,40,78		10 12				11 12				12 12			
25		Ostrava-Bartovice ↔17,77,78		10 15				11 15				12 15			
29		Ostrava-Kunčice 323 ↔18,77,78	o	10 20	10 42			11 20	11 42			12 20	12 42		
		Ostrava-Kunčice 323 ↔18,77,78		10 22		10 52		11 22			11 52	12 22		12 52	
33		Ostrava-Vitkovice ↔77,78		10 26		10 56		11 26			11 56	12 26		12 56	
41		Ostrava-Svinov Ⓢ Ⓢ ↔77,78 Ⓢ	o	10 34		11 04		11 34			12 04	12 34		13 04	
0		Ostrava-Kunčice ↔18,77,78	Ⓢ1		10 43				11 43				12 43		
2		Ostrava-Kunčický ↔77,78													
5		Ostrava střed ↔77,78			10 48				11 48				12 48		
6		Ostrava-Stodolní ↔77,78			10 50				11 50				12 50		
8		Ostrava hl.n. ↔77,78 Ⓢ/7	Ⓢ1		10 53								12 53		
10		Ostrava hl.n. ↔77,78	Ⓢ2		10 55								12 55		
13		Ostrava-Mariánské Hory ↔77,78	Ⓢ2		11 01								13 00		
41		Ostrava-Svinov Ⓢ Ⓢ ↔77,78		10 42		11 13		11 42		12 00		12 42		13 13	
44		Ostrava-Třebovice ↔12,77,78		10 45				11 45		P		12 45			
49		Děhylov ↔12,32,78		10 50				11 51		R		12 50			
52		Jilešovice ↔32		10 54				11 55		A		12 54			
56		Háj ve Slezsku ↔31,32		10 58		11 24		11 59		D		12 58		13 24	
59		Lhota u Opavy ↔31		11 01				12 02		E		13 01			
60		Mokré Lazce ↔31		11 02				12 03		D		13 02			
62		Štítina ↔31		11 05		11 29		12 06				13 05		13 29	
65		Opava-Komárov ↔30,31,300		11 09				12 10				13 09			
69		Opava východ Ⓢ Ⓢ ↔30,300	o	11 13		11 36		12 14		12 24		13 13		13 36	
Do stanice															

Ⓢ1 viz trať 323

Ⓢ2 viz trať 001,271,320
 Ⓢ3 Česki Cieszyn 320,322
 Ⓢ4 001,271,320

Ⓢ5 310,315,317
 Ⓢ2 v Ⓢ a †

Ⓢ2 v Ⓢ a † ve vlaku fazeny k sezení i vozy 1. vozové třídy

321 Český Těšín - Havířov - Ostrava – Opava, Ostrava-Kunčice - Ostrava-Svinov

⑤1 Český Těšín - Havířov - Ostrava - Opava
 R27 Ostrava - Opava (Krnov - Bruntál - Moravský Beroun - Olomouc)
 R61 Český Těšín - Havířov - Ostrava - Opava

↔ ODIS

km	ČD, a.s.	Vlak	3420 ② ③ ④	R 1324 2. R D ⑤	Sp 1620 ⑥	2854 ⑦	3422 ⑧	Sp 1622 1.2. ⑨ ⑩	2866 ⑪ ⑫ ⑬	Sp 1622 1.2. ⑭ ⑮	3424 ⑯	R 1322 2. R D ⑰	Sp 1624 1.2. ⑱ ⑲	2858 ⑳
Ze stanice			Návsi											
0	Český Těšín ② ③ ↔ ④ ④		12 45	X	13 11		13 45	X	14 11		14 45		⑲	15 17
5	Chotěbuz (Kocobědž) ↔ ④ ④ ⑤		12 50		13 16		13 50	⑩	14 16		14 50			15 21
11	Albrechtice u Českého Těšína ↔ ④ ④		12 56		13 22		13 56		14 22		14 56			15 27
13	Horní Suchá ↔ ④ ④ ⑤		12 59		13 25		13 59		14 25		14 59			15 30
15	Havířov-Suchá ↔ ④ ④		13 02		13 27		14 02		14 27		15 02			15 33
18	Havířov střed ↔ ④ ④		13 05		13 30		14 05		14 30		15 05			15 35
23	Havířov ↔ ④ ④	○	13 07		13 32		14 07	X	14 32		15 07			15 38
	Havířov ↔ ④ ④		13 08		13 33		14 08		14 33		15 08			15 39
23	Šenov ↔ 17.40.78		13 12		13 37		14 12				15 12			
25	Ostrava-Bartovice ↔ 17.77.78		13 15				14 15				15 15			
29	Ostrava-Kunčice 323 ↔ 18.77.78	○	13 20	X	13 43		14 20		14 42		15 20	X		15 47
	Ostrava-Kunčice 323 ↔ 18.77.78		13 22			13 52	14 22			14 52	15 22			15 52
33	Ostrava-Vitkovice ↔ 77.78		13 26			13 56	14 26			14 56	15 26			15 56
41	Ostrava-Svinov ② ③ ↔ 77.78 ④ ④	○	13 34		X	14 04	14 34			15 04	15 34		X	16 04
0	Ostrava-Kunčice ↔ 18.77.78	③ ①		X	⑩ 13 44			⑩ 14 43					⑲	⑩ 15 48
2	Ostrava-Kunčický ↔ 77.78													
5	Ostrava střed ↔ 77.78				13 40	13 48		14 48				15 40		15 53
6	Ostrava-Stodolní ↔ 77.78				P 13 42	13 50	X	14 50				P 15 42	⑲	15 55
8	Ostrava hl.n. ↔ 77.78 ④ ④ ⑤	③ ①			R 13 45			14 53				R 15 45		
	Ostrava hl.n. ↔ 77.78	③ ②			A 13 47			⑩ 14 55				A 15 47		
10	Ostrava-Maňánské Hory ↔ 77.78				D 13 47							D 15 47		
13	Ostrava-Svinov ③ ↔ 77.78	③ ②			E 13 54		X	15 01				E 15 54		
41	Ostrava-Svinov ② ③ ↔ 77.78		13 42	D	14 00		14 42	↳	X →	15 13	15 42	D	16 00	
44	Ostrava-Třebovice ↔ 12.77.78		13 45				14 45				15 45			
49	Děhylov ↔ 12.32.78		13 51				14 50				15 51			
52	Jilešovice ↔ 32		13 55				14 54				15 54			
56	Háj ve Slezsku ↔ 31.32		13 59				14 58			15 24	15 59			
59	Lhota u Opavy ↔ 31		14 02				15 01				16 02			
60	Mokrý Lazec ↔ 31		14 03				15 02				16 03			
62	Štítná ↔ 31		14 06				15 05			15 29	16 06			
65	Opava-Komárov ↔ 30.31.300		14 10				15 09				16 10			
69	Opava východ ③ ④ ↔ 30.300	○	14 14	14 24			15 13		X	15 36	16 14		16 24	
Do stanice			Olomouc hl.n.											

①6 nejede 24.XII.
 ②④ jede v X nejede 31.XII.

③1 viz trať 323
 ③2 viz trať 001,271,320
 ③3 Czeski Cieszyn 320,322
 ③4 001,271,320

③5 310,315,317
 ③2 v ⑤ a †

② v ⑥ a † ve vlaku řazený k sezení i vozy 1. vozové třídy

321 Český Těšín - Havířov - Ostrava – Opava, Ostrava-Kunčice - Ostrava-Svinov

⑤1 Český Těšín - Havířov - Ostrava - Opava

R27 Ostrava - Opava (Krnov - Bruntál - Moravský Beroun - Olomouc)

R61 Český Těšín - Havířov - Ostrava - Opava

↔ ODIS

km	CD, a.s.	Vlak	3432	IC 513	3432	Sp 1632	2876	2830	3446	2878	2832	3448	2834	3450	2836	3452
			06	06	06	1.2. 06	06	1.2. 06	06	06	01 06	06	06	06	06	06
				RD												
		Ze stanice		Praha hl.n.												
0	Český Těšín	↔45 ↔4	18 44					019 45			020 43		21 58			022 45
5	Chotěbuz (Kocobědz)	↔42,45	18 49					19 50			20 48		22 03			22 50
11	Albrechtice u Českého Těšína	↔42	18 55					19 56			20 54		22 09			22 56
13	Horní Suchá	↔40,42	18 58					19 59			20 57		22 12			22 59
15	Havířov-Sučá	↔40	19 01					20 02			21 00		22 15			23 02
18	Havířov střed	↔40	19 04					20 05			21 03		22 18			23 05
23	Havířov	↔40	19 06					20 07			21 05		22 20			23 07
	Havířov	↔40	19 08		26	19 33		20 08			21 07		22 21			23 08
23	Šenov	↔17,40,78	19 12					20 12			21 10		22 25			23 12
25	Ostrava-Bartovice	↔17,77,78	19 15					20 15			21 14		22 28			23 15
29	Ostrava-Kunčice 323	↔18,77,78	19 20			019 42		20 20			21 19		22 33			23 20
	Ostrava-Kunčice 323	↔18,77,78	19 22		26	19 52		20 22		20 52	21 22		22 35			23 22
33	Ostrava-Vitkovice	↔77,78	19 26		26	19 56		20 26		20 56	21 26		22 39			23 26
41	Ostrava-Svinov	↔77,78 ↔4	19 34	19 36	26	20 04		20 34		21 04	21 34		22 47			23 34
0	Ostrava-Kunčice	↔18,77,78			26	019 43										
5	Ostrava-Kunčický	↔77,78				19 48										
6	Ostrava střed	↔77,78				19 50										
8	Ostrava-Stodolín	↔77,78														
	Ostrava hl.n.	↔77,78 ↔4/7														
10	Ostrava hl.n.	↔77,78														
13	Ostrava-Mariánské Hory	↔77,78														
	Ostrava-Svinov	↔77,78														
41	Ostrava-Svinov	↔77,78		19 38	→ 19 46				20 42			21 58		23 05		23 56
44	Ostrava-Třebovice	↔12,77,78			19 49				20 45			22 02		23 10		23 59
49	Děhylov	↔12,32,78			19 55				20 50			22 08		23 15		0 03
52	Jilešovice	↔32		A	19 58				20 54			22 11		23 18		× 0 06
56	Háj ve Slezsku	↔31,32		V	20 02				20 59			22 16		23 23		0 10
59	Lhoťa u Opavy	↔31		A	20 05				21 03			22 20		23 27		× 0 13
60	Mokrě Lazce	↔31		N	20 07				21 05			22 22		23 29		× 0 14
62	Štítna	↔31			20 09				21 08			22 25		23 32		0 17
65	Opava-Komárov	↔30,31,300			20 14				21 12			22 30		23 36		0 20
69	Opava východ	↔30,300			20 19				21 17			22 35		23 41		0 25
		Do stanice														

10 nejede 24., 31.XII.
16 nejede 24.XII.

26 jede v X, nejede 31.XII.
31 viz trať 323
32 viz tratě 001,271,320
33 Česki Cieszyn 320,322

34 001,271,320
35 310,315,317
36 v ⑥ a †, kromě 24.XII.

01 v ⑥ a †, kromě 24.XII. ve vlaku řazený k sezení i vozy 1. vozové třídy