

Smlouva o dílo č. 2/2020

(dle § 2586 a násl. zákona č.89/2012 – občanský zákoník dále jen „NOZ“)

I.

Smluvní strany

1. Základní škola a mateřská škola Lipník nad Bečvou, ulice Hranická 511, příspěvková organizace

Sídlo: Lipník nad Bečvou, ulice Hranická 511, 751 31

Zastoupena: Mgr. Martin Drietomský, ředitel školy

IČO: 44940351

DIČ: CZ44940351

Zapsaná v obchodním rejstříku vedeném Krajským soudem v Ostravě, oddíl ,Pr, vložka 857

Zástupce ve věcech smluvních: Mgr. Martin Drietomský

Bankovní spojení: [REDACTED]

Číslo účtu: [REDACTED]

Telefon: [REDACTED]

dále jen objednatel

2. Obchodní jméno: Traweko 96 s.r.o.

Sídlo: Hranická 1455, 751 31 Lipník nad Bečvou

Zastoupena: Roman Koutný - jednatel

IČO: 25363751

DIČ: CZ25363751

Zapsaná v obchodním rejstříku vedeném Krajským soudem v Ostravě, oddíl C, vložka 15481

Zástupce ve věcech smluvních: Roman Koutný, Zdeněk Trávníček

Zástupce ve věcech technických: Roman Koutný, Zdeněk Trávníček

Bankovní spojení: [REDACTED]

Číslo účtu: [REDACTED]

Telefon: [REDACTED]

Fax: [REDACTED]

dále jen zhotovitel

II.

Předmět smlouvy

1. Zhotovitel se touto smlouvou zavazuje provést akci „**Zateplení objektu školy ze severozápadní strany**“ (dále jen „dílo“). Dílo bude splňovat požadavky této smlouvy, veškerých právních předpisů a podmínek vztahujících se k předmětu díla.
2. Zhotovitel přezkoumal a prověřil zadávací dokumentaci co do její úplnosti, správnosti, přesnosti a použitelnosti a prohlašuje, že zadávací dokumentaci porozuměl a že je schopen dílo provést tak, aby splňovalo všechny požadavky na něj kladené.
3. Zhotovitel prověřil správnost výměr a počtů uvedených v zadávací dokumentaci a nebude v průběhu plnění díla uplatňovat jakékoliv nároky na změnu této smlouvy plynoucí z nepřesností výměr nebo počtů.
4. Smluvní strany prohlašují, že předmět smlouvy není plněním nemožným, a že dohodu uzavřely po pečlivém zvážení všech možných důsledků.

III. Doba a místo plnění

1. Práce na realizaci předmětu smlouvy budou započaty po podpisu smlouvy oběma smluvními stranami / začátek stavebních prací byl stanoven na 1.7.2020/.
2. Doba realizace díla je do 30.10.2020. Zhotovitel splní svou povinnost provést dílo jeho řádným zhotovením a předáním objednateli bez vad a nedodělků. O předání a převzetí díla jsou zhotovitel i objednatel povinni sepsat protokol, v jehož závěru objednatel prohlásí, zda dílo přijímá nebo nepřijímá, a pokud ne, z jakých důvodů.
3. Místem plnění je Základní škola a mateřská škola Lipník nad Bečvou, ulice Hranická 511, příspěvková organizace.

IV. Cena díla

1. Cena díla je stanovena ve výši:

Celkem bez DPH	3.717.580Kč
DPH 21 %	780.692Kč
Celkem včetně DPH	4.498.272Kč

Slovy: čtyřmilionůčtyřstadevadátosmtisícdvěstěsedmdesát dva korun českých

2. Zhotovitel garantuje výši uvedené ceny k řádnému dokončení díla dle výzvy. Cena je dohodnuta jako cena konečná za provedení díla podle zadávací dokumentace a platí po celou dobu realizace díla.
3. Součástí sjednané ceny jsou veškeré práce a dodávky, poplatky a jiné náklady nezbytné pro řádné a úplné zhotovení díla.
4. Cena obsahuje i případné zvýšené náklady spojené s vývojem cen vstupních nákladů a to až do doby ukončení díla.
5. Součástí této smlouvy je položkový rozpočet, který tvoří přílohu č.1.
6. Objednatel nepřipouští překročení uvedené ceny. Cena může být měněna pouze na základě projednání změny díla písemným dodatkem ke smlouvě o dílo.

V. Platební podmínky

1. Zálohy nejsou přípustné.
2. Lhůta splatnosti faktury je 14 dnů od doručení objednateli.
3. Faktura za provedené práce bude zhotovitelem vystavena po dokončení díla a po předání díla bez vad a nedodělků.
4. Faktura musí obsahovat náležitosti daňového a účetního dokladu.
5. Nebude-li faktura obsahovat některou povinnou náležitost nebo bude chybně vyúčtována cena, je objednatel oprávněn vadnou fakturu před uplynutím lhůty splatnosti vrátit druhé straně bez zaplacení k provedení opravy. Ve vrácené faktuře vyznačí objednatel důvod vrácení. Druhá smluvní strana provede opravu vystavením nové faktury.
6. Vrátí-li objednatel vadnou fakturu druhé smluvní straně, přestává běžet původní lhůta splatnosti. Celá lhůta běží ode dne doručení nově vyhotovené faktury. Stejný termín splatnosti platí pro druhou smluvní stranu i objednatele při placení jiných plateb (např. úroků z prodlení, smluvní pokuty, náhrady škod aj.).
7. Povinnost zaplatit je splněna dnem odepsání příslušné částky z účtu objednatele.

VI. Jakost díla

1. Smluvní strany se dohodly na I. jakosti díla. Kvalita dodávaných materiálů a konstrukcí bude dokladována předepsaným způsobem při kontrolních prohlídkách a při předání a převzetí díla.
2. Pokud není v dokumentaci zakázky stanoveno jinak, musí materiály, výrobky a práce odpovídat českým technickým normám platným ke dni podpisu této Smlouvy, popřípadě jiným předpisům platným v České republice.

VII. Záruční doba a vady díla

1. Zhotovitel poskytuje záruku na dílo v délce **60 měsíců**.
2. Záruční doba začíná plynout ode dne předání a převzetí díla bez vad a nedodělků.
3. Dílo má vady, jestliže provedení díla neodpovídá požadavkům uvedeným ve smlouvě nebo jiné dokumentaci vztahující se k provedení díla.
4. Zhotovitel odpovídá za vady, které se vyskytly v záruční době.
5. Vyskytne-li se v průběhu záruční doby na provedeném díle vada, objednatel písemně oznámí zhotoviteli její výskyt a jak se projevuje. Jakmile objednatel odeslal toto písemné oznámení, má se za to, že požaduje bezplatné odstranění vady.
6. Zhotovitel je povinen nejpozději do 10 dnů po obdržení reklamace písemně oznámit objednateli zda reklamaci uznává, jakou lhůtu navrhuje k odstranění vad nebo z jakých důvodů reklamaci neuznává. Pokud tak neučiní, má se za to, že reklamaci objednatele uznává.
7. Vady, které se vyskytnou v záruční době, budou zhotovitelem odstraněny bezplatně v termínu do 14 dnů od doručení oprávněného požadavku. Vady, které brání provozu nebo ohrožují život, budou odstraněny do 3 pracovních dnů.
8. Objednatel je povinen umožnit zhotoviteli odstranění vady.
9. Provedenou opravu vady zhotovitel objednateli předá protokolárně. Na provedenou opravu poskytne zhotovitel záruku v délce 24 měsíců.

VIII. Odpovědnost za škodu

1. Odpovědnost za škodu na zhotovovaném díle nebo jeho části nese zhotovitel v plném rozsahu až do dne předání a převzetí celého díla bez vad a nedodělků. Toto ustanovení se nevztahuje na případ, kdy objednatel předanou část začal užívat před předáním celého díla.
2. Zhotovitel nese odpovědnost původce odpadů, zavazuje se nezpůsobovat únik ropných, toxických či jiných škodlivých látek na stavbě.
3. Zhotovitel zajistí ochranu stavby a zavazuje se na stavbě dodržovat bezpečnostní, hygienické /včetně zákazu kouření v areálu školy/, protipožární předpisy a normy, ponese nebezpečí škod, které na stavbě případně vzniknou od termínu převzetí staveniště do termínu dokončení a předání stavby včetně likvidace zařízení staveniště.
4. Zhotovitel je povinen nahradit objednateli v plné výši škodu, která vznikla při realizaci díla.

IX. Smluvní pokuty

1. Pokud zhotovitel nedokončí dílo ve lhůtě podle čl. IV., zaplatí objednateli smluvní pokutu ve výši 0,1 % z ceny celého díla za každý i započatý den prodlení.
2. Dojde-li ze strany objednatele k prodlení při úhradě faktury, je objednatel povinen zaplatit zhotoviteli smluvní pokutu ve výši 0,1 % z dlužné částky.
3. Pokud zhotovitel neodstraní vady nebo nedodělky v dohodnutém termínu, zaplatí zhotovitel objednateli smluvní pokutu ve výši 1.000,- Kč za každý den prodlení a každou vadu.

4. Pokud zhotovitel neodstraní reklamované vady v dohodnutém termínu, zaplatí zhotovitel objednateli smluvní pokutu ve výši 500,- Kč za každý kalendářní den prodlení s odstraněním každé vady.
5. Smluvní pokuty se nezapočítávají na náhradu případně vzniklé škody, kterou lze vymáhat samostatně.
6. Smluvní pokuty dle předchozích ustanovení jsou splatné ve lhůtě 14 dnů ode dne obdržení jejich vyúčtování.

X. Stavební deník

1. Zhotovitel je povinen vést ode dne převzetí staveniště o pracích, které provádí, stavební deník ve smyslu § 157 zák. č. 183/2006 Sb. a dle náležitostí přílohy č. 5 k vyhlášce č. 499/2006 Sb., řádně do něj zapisovat všechny skutečnosti rozhodné pro plnění smlouvy, zejména údaje o časovém postupu a jakosti prací. Povinnost vést stavební deník končí předáním a převzetím díla bez vad a nedodělků.

XI. Součinnost objednatele a zhotovitele

1. Zhotovitel je povinen ode dne převzetí staveniště zachovávat na staveništi čistotu a pořádek a je povinen staveniště zabezpečit proti vniknutí nepovolaných osob. Pokud se provádí oprava na objektu, který je průběžně využíván, je povinen seznámit všechny zúčastněné osoby na dodržování bezpečnosti práce a protipožárních předpisů, popřípadě ty které se budou během provádění díla v objektu pohybovat.
2. Zhotovitel je povinen vyzvat objednatele ke kontrole a prověření prací, které budou v dalším pracovním postupu zakryty nebo se stanou nepřístupnými.
3. Výzvu k prověření prací musí zhotovitel učinit písemně nejméně tři dny předem a to provedením zápisu do stavebního deníku. Neučiní-li tak, je povinen na žádost objednatele odkrýt práce, které byly zakryty nebo se staly nepřístupnými na svůj náklad.
4. Objednatel povolí za úplatu zhotoviteli zábor předem dohodnutých skladovacích ploch na nezbytně nutnou dobu k realizaci díla. Zhotovitel tyto uvede po dokončení díla do původního stavu.
5. Zhotovitel si zajistí samostatné měření elektrické energie, vody a úhradu těchto spotřebovaných energií, pokud nebude dohodnuto jinak.
6. Zhotovitel si zajistí mobilní toaletu.

XII. Předání díla

1. Zhotovitel je povinen nejpozději 5 dnů předem, vyzvat objednatele k zahájení přijímacího řízení.
2. Nedokončené dílo nebo jeho část není objednatel povinen převzít.
3. O předávacím řízení sestaví smluvní strany zápis, který obsahuje zhodnocení prací, soupis zjištěných vad, dohodnuté lhůty k jejich odstranění, popř. slevu z ceny nebo jiná opatření.
4. Zhotovitel splní svou povinnost provést dílo jeho řádným ukončením a předáním předmětu díla bez vad a nedodělků objednateli a úspěšným doložením všech písemných dokladů - zápisy a osvědčení o provedených zkouškách použitých materiálů, zápisy o prověření prací a konstrukcí zakrytých v průběhu prací, revizní zkoušky a zprávy, stavební deník, doklad o uložení odpadů, zápis o předání veřejných prostranství používaných k realizaci stavby zpět jejich vlastníkům.
5. Vlastnické právo přechází ze zhotovitele na objednatele zápisem o předání a převzetí díla bez vad a nedodělků.
6. Zhotovitel se zavazuje k vyklizení staveniště do 2 dnů po předání a převzetí stavby bez vad a nedodělků.

XIII. Ostatní ujednání

1. Není-li v této smlouvě stanoveno jinak, řídí se právní poměry účastníků ust. § 2586 a násl. zákona č. 89/2012 Sb.
2. Změnit nebo doplnit tuto smlouvu, v kterékoliv části, mohou smluvní strany pouze formou písemných dodatků, které budou podepsány oprávněnými zástupci obou stran.
3. Zhotovitel nemůže bez souhlasu objednatele postoupit svá práva a povinnosti plynoucí ze smlouvy třetí osobě.
4. Případná neplatnost některého ustanovení této smlouvy nemá za následek neplatnost ostatních ustanovení.
5. Smluvní strany shodně prohlašují, že si tuto smlouvu před jejím podepsáním přečetly, že byla uzavřena po vzájemném projednání podle jejich pravé a svobodné vůle určitě, vážně a srozumitelně, nikoliv v tísní nebo za nápadně nevýhodných podmínek a její autentičnost stvrzují svými podpisy.
6. Tato smlouva je vyhotovena ve čtyřech stejnopisech podepsaných oprávněnými zástupci smluvních stran, přičemž objednatel i zhotovitel obdrží po jednom vyhotovení s platností originálu.
7. Součástí každého stejnopisu smlouvy s platností originálu je příloha, která tvoří nedílnou součást smlouvy – oceněný položkový rozpočet.
8. Smluvní strany prohlašují, že toto právní jednání bylo učiněno na základě jejich svobodné a vážné vůle, určitě a srozumitelně, v souladu s dobrými mravy a veřejným pořádkem, nikoliv v tísní, rozrušení nebo lehkomyšlně a s úmyslem spojit s ním takové právní účinky, které s takovým jednáním právní předpisy spojují. Na důkaz souhlasu s obsahem smlouvy následují podpisy smluvních stran.
9. Smluvní strany berou na vědomí, že celý obsah smlouvy bude v souladu se zákonem č. 340/2015 Sb., o zvláštních podmínkách účinnosti některých smluv, uveřejňování těchto smluv a o registru smluv, zveřejněn v tomto registru včetně metadat této smlouvy. Objednatel se zavazuje, že zajistí zveřejnění v registru smluv v zákoně o registru smluv ve stanovené lhůtě. Smluvní strany souhlasně prohlašují, že ve smlouvě není obsaženo ustanovení, které by naplňovalo znaky obchodního tajemství. Zhotovitel prohlašuje, že výslovně souhlasí se zveřejněním svých osobních údajů chráněných zákonem č. 101/2000 Sb., zákon o ochraně osobních údajů a o změně některých zákonů, uvedených v této smlouvě.
10. Přílohy smlouvy: č.1 Položkový rozpočet


Zpracovávání osobních údajů je prováděno na základě platné legislativy na ochranu osobních údajů a tím je „plnění právní povinnosti“ a dále na základě dalšího zákonného způsobu zpracovávání osobních údajů a tím je „příprava a plnění smlouvy“. Doba uchovávání je na základě skartačního řádu dle zákona o archivnictví.

V Lipníku nad Bečvou dne 20.4.2020

V Lipník nad Bečvou dne 20.4.2020



ředitel školy
za objednatele



Roman Koutný - jednatel

za zhotovitele

KRYCÍ LIST ROZPOČTU

Objekt :	Název objektu :	JKSO :
1001	Zateplení fasády ze SZ strany	
Stavba :	Název stavby :	SKP :
20171019	ZŠ a MŠ Lipník n.B, Hranická 511	
Projektant :	Ing. Josef Bartoš	Počet měrných jednotek : 0
Objednatel :	Základní škola a mateřská škola Lipník	Náklady na MJ : 0
Počet listů :		Zakázkové číslo :
Zpracovatel projektu :		Zhotovitel :
		Traweko 96 s.r.o., Hranická 1455, 751 31 Lipník nad Bečvou
ROZPOČTOVÉ NÁKLADY		
Rozpočtové náklady II. a III. hlavy		Vedlejší rozpočtové náklady
	Dodávka celkem 0	Ztížené výrobní podmínky 0
Z	Montáž celkem 11 160	Oborová přírážka 0
R	HSV celkem 2 754 519	Přesun stavebních kapacit 0
N	PSV celkem 847 130	Mimostaveništní doprava 0
ZRN celkem	3 612 809	Zařízení staveniště 104 771
		Provoz investora 0
HZS	0	Kompletační činnost (IČD) 0
RN II.a III.hlavy	3 612 809	Ostatní VRN 0
ZRN+VRN+HZS	3 717 580	VRN celkem 104 771
Vypracoval	Za zhotovitele	Za objednatele
Datum : 24.3.2020	Jméno : Roman Koutný 24.03.2020 Podpis:	Jméno : Datum : Podpis :

Základ pro DPH	21,0 % činí :	3 717 580 Kč
DPH	21,0 % činí :	780 692 Kč
Základ pro DPH	0,0 % činí :	0 Kč
DPH	0,0 % činí :	0 Kč
CENA ZA OBJEKT CELKEM		4 498 272 Kč

Poznámka :

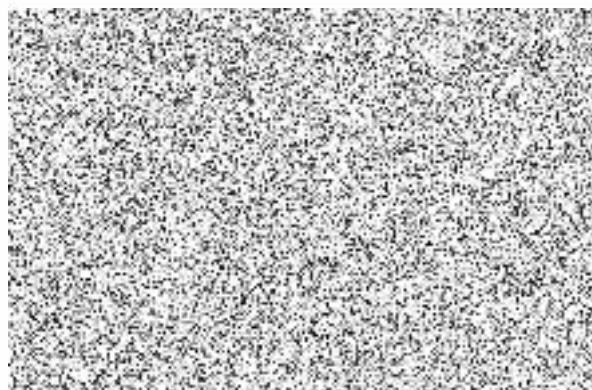
Stavba :	20171019 ZŠ a MŠ Lipník n.B, Hranická 511	Rozpočet :	1
Objekt :	1001 Zateplení fasády ze SZ strany	Základní	

REKAPITULACE STAVEBNÍCH DÍLŮ

Stavební díl	HSV	PSV	Dodávka	Montáž	HZS
6 Úpravy povrchu,podlahy	2 207 975	0	0	0	0
9 Ostatní konstrukce, bourání	546 544	0	0	0	0
712 Živičné krytiny	0	933	0	0	0
721 Vnitřní kanalizace	0	13 740	0	0	0
723 Vnitřní plynovod	0	1 304	0	0	0
762 Konstrukce tesařské	0	227	0	0	0
764 Konstrukce klempířské	0	611 148	0	0	0
765 Krytiny tvrdé	0	48 166	0	0	0
766 Konstrukce truhlářské	0	117 853	0	0	0
767 Konstrukce zámečnické	0	9 424	0	0	0
783 Nátěry	0	44 334	0	0	0
M21 Elektromontáže	0	0	0	1 920	0
M211 Hromosvod	0	0	0	9 240	0
CELKEM OBJEKT	2 754 519	847 130	0	11 160	0

VEDLEJŠÍ ROZPOČTOVÉ NÁKLADY

Název VRN	Kč	%	Základna	Kč
Ztížené výrobní podmínky	0	0,0	3 601 649	0
Oborová přírážka	0	0,0	3 601 649	0
Přesun stavebních kapacit	0	0,0	3 601 649	0
Mimostaveništní doprava	0	0,0	3 601 649	0
Zařízení staveniště	0	2,9	3 612 809	104 771
Provoz investora	0	0,0	3 612 809	0
Kompletační činnost (IČD)	0	0,0	3 612 809	0
Rezerva rozpočtu	0	0,0	3 612 809	0
CELKEM VRN				104 771



Položkový rozpočet

Stavba :	20171019 ZŠ a MŠ Lipník n.B, Hranická 511	Rozpočet: 1
Objekt :	1001 Zateplení fasády ze SZ strany	Základní

P.č.	Číslo položky	Název položky	MJ	množství	cena / MJ	celkem (Kč)
Díl: 6		Úpravy povrchu, podlahy				
1	612423521R00	Omitka rýh stěn MV o šířce do 15 cm, hladká ;podle SZ - plocha postupně z východní strany ;soklová část (1,6+1,65)/2*19*0,15 ;pohled P1 (1,2+0,8)/2*8*0,15 ;pohled SZ (0,8*18+0,3*18+0,5*5*2)*0,15 ;pohled P2 ((1,2+0,8)/2*8+1,65*3)*0,15 ;pohled SZ (1,65+1,75)/2*14*0,15 ;pohled P3 ((1,15+1,25)/2*5+1,8*5)*0,15 ;pohled SZ ((1,75+1,8)/2*6+1,15*16+0,45*16+1,85*6)*0,15 ;pohled P4 ((1,15+1,25)/2*5+1,85*5)*0,15 ;pohled SZ 1,85*14*0,15 ;pohled P5 ((1+1,25)/2*8+1,85*3)*0,15 ;pohled SZ (0,95*18+0,6*18)*0,15 ;pohled P6 (0,95+1,25)/2*8*0,15 ;pohled SZ 2*19*0,15	m2	43,98	783,00	34 433,36
2	620471223T00	Vnější tenkovr. silikát. om. tl. 2 mm zatřená ;podle SZ - plocha postupně z východní strany (0,15+12,15+0,15)*14,8-1,14*2,34*2-0,54*0,54*2 (2,34*2+1,14)*0,3*2+(0,54*2+0,54)*0,3 ;pohled P1 5*14,8-1,14*2,34-0,54*0,54 (2,34*2+1,14)*0,3+(0,54*2+0,54)*0,3 ;pohled SZ 11,45*14,8-1,14*2,34*8-0,54*0,54*3-1,54*2,04-3,2*0,3 (2,34*2+1,14)*0,3*8+0,54*3*0,3*3+(2,04*2+1,64)*0,3 ;pohled P2 5,8*14,8-0,84*2,04*9-0,54*0,54*3 (2,04*2+0,84)*0,3*9+0,54*3*0,3*3 ;pohled SZ 9*14,8-1,74*2,34*2-1,14*2,04-1,6*0,5 (2,34*2+1,74)*0,3*2+(2,04*2+1,14)*0,3+(0,5*2+1,6)*0,55 ;pohled P3 5,78*14,8-3*1/2 ;pohled SZ 16,81*14,8-1,14*2,34*11-0,84*2,04*4-0,54*0,84*3-0,54*0,54 (2,34*2+1,14)*0,3*11+(2,04*2+0,84)*0,3*4 (0,84*2+0,54)*0,3*3+0,54*3*0,3 -4*1/2*2 ;pohled P4 5,82*14,8-3*1/2 ;pohled SZ 9,02*14,8-1,74*2,34*2-1,14*2,04-1,6*0,5 (2,34*2+1,74)*0,3*2+(2,04*2+1,14)*0,3+(0,5*2+1,6)*0,55 ;pohled P5 5,75*14,8-0,84*2,04*9-0,54*0,54*3 (2,04*2+0,84)*0,3*9+0,54*3*0,3*3	m2	1 662,55	212,00	352 461,36
				178,34		
				3,98		
				71,04		
				2,23		
				143,14		
				17,14		
				69,54		
				14,74		
				121,93		
				6,85		
				84,04		
				210,94		
				25,11		
				2,48		
				-4,00		
				84,64		
				122,23		
				6,85		
				68,80		
				14,74		

Položkový rozpočet

Stavba :	20171019 ZŠ a MŠ Lipník n.B, Hranická 511	Rozpočet: 1	
Objekt :	1001 Zateplení fasády ze SZ strany		Základní

P.č.	Číslo položky	Název položky	MJ	množství	cena / MJ	celkem (Kč)	
3	620471812T00	;pohled SZ					
		11,46*14,8-1,14*2,34*9-0,54*0,54*3		144,72			
		(2,34*2+1,14)*0,3*9+0,54*3*0,3		17,17			
		;pohled P6					
		5*14,8-1,14*2,34-0,54*0,54		71,04			
		(2,34*2+1,14)*0,3+0,54*3*0,3		2,23			
		;pohled SZ					
		(0,15+12,15+0,15)*14,8-1,14*2,34*2-0,54*0,54		178,63			
		(2,34*2+1,14)*0,3*2+0,54*3*0,3		3,98			
		Nátěr základní penetrační silikát	m2	1 662,55	38,70	64 340,82	
		;podled SZ - plocha postupně z východní strany					
		(0,15+12,15+0,15)*14,8-1,14*2,34*2-0,54*0,54*2		178,34			
		(2,34*2+1,14)*0,3*2+(0,54*2+0,54)*0,3		3,98			
		;pohled P1					
		5*14,8-1,14*2,34-0,54*0,54		71,04			
		(2,34*2+1,14)*0,3+(0,54*2+0,54)*0,3		2,23			
		;pohled SZ					
		11,45*14,8-1,14*2,34*8-0,54*0,54*3-1,54*2,04-3,2*0,3		143,14			
		(2,34*2+1,14)*0,3*8+0,54*3*0,3+(2,04*2+1,64)*0,3		17,14			
		;pohled P2					
		5,8*14,8-0,84*2,04*9-0,54*0,54*3		69,54			
		(2,04*2+0,84)*0,3*9+0,54*3*0,3		14,74			
		;pohled SZ					
		9*14,8-1,74*2,34*2-1,14*2,04-1,6*0,5		121,93			
		(2,34*2+1,74)*0,3*2+(2,04*2+1,14)*0,3+(0,5*2+1,6)*0,55		6,85			
		;pohled P3					
		5,78*14,8-3*1/2		84,04			
		;pohled SZ					
16,81*14,8-1,14*2,34*11-0,84*2,04*4-0,54*0,84*3-0,54*0,54		210,94					
(2,34*2+1,14)*0,3*11+(2,04*2+0,84)*0,3*4		25,11					
(0,84*2+0,54)*0,3*3+0,54*3*0,3		2,48					
-4*1/2*2		-4,00					
;pohled P4							
5,82*14,8-3*1/2		84,64					
;pohled SZ							
9,02*14,8-1,74*2,34*2-1,14*2,04-1,6*0,5		122,23					
(2,34*2+1,74)*0,3*2+(2,04*2+1,14)*0,3+(0,5*2+1,6)*0,55		6,85					
;pohled P5							
5,75*14,8-0,84*2,04*9-0,54*0,54*3		68,80					
(2,04*2+0,84)*0,3*9+0,54*3*0,3		14,74					
;pohled SZ							
11,46*14,8-1,14*2,34*9-0,54*0,54*3		144,72					
(2,34*2+1,14)*0,3*9+0,54*3*0,3		17,17					
;pohled P6							
5*14,8-1,14*2,34-0,54*0,54		71,04					
(2,34*2+1,14)*0,3+0,54*3*0,3		2,23					
;pohled SZ							
(0,15+12,15+0,15)*14,8-1,14*2,34*2-0,54*0,54		178,63					
(2,34*2+1,14)*0,3*2+0,54*3*0,3		3,98					
Zakryvání výplní vnějších otvorů z lešení	m2	192,05	42,20	8 104,42			
;podled SZ - plocha postupně z východní strany							
1,2*2,4*2+0,6*0,6+1,16*1,02		7,30					
;Pohled P1							
1,2*2,4+0,6*0,6		3,24					
;pohled SZ							
1,2*2,4*8+0,6*0,6*3+1,6*2,07+1*0,4*2		28,23					
;pohled P2							
0,9*2,1*9+0,6*0,6*3		18,09					
;pohled SZ							
1,8*2,4*2+1,2*2,1+1,6*2,1+0,86*0,86		15,26					

Položkový rozpočet

Stavba :	20171019 ZŠ a MŠ Lipník n.B, Hranická 511	Rozpočet: 1	
Objekt :	1001 Zateplení fasády ze SZ strany		Základní

P.č.	Číslo položky	Název položky	MJ	množství	cena / MJ	celkem (Kč)
		;pohled SZ				
		1,2*2,4*11+0,9*2,1*4+0,6*0,9*3+0,6*0,6+0,86*0,6*2+0,8*0,9*2		43,69		
		;pohled SZ				
		1,8*2,4*2+1,2*2,1+1,6*2,1+0,6*0,9		15,06		
		;pohled P5				
		0,9*2,1*9+0,6*0,6*3+0,9*0,6*2		19,17		
		;pohled SZ				
		1,2*2,4*9+0,6*0,6*3+0,9*0,6*2		28,08		
		;pohled P6				
		1,2*2,4+0,6*0,6+0,9*0,6		3,78		
		;pohled SZ				
		1,2*2,4*2+0,6*0,6+1,12*1,3+1,35*1,9		10,14		
5	622405221U00	Zatepl system s EPS 70F tl 30mm	m2	76,93	589,00	45 310,59
		;podled SZ - plocha postupně z východní strany				
		;ostění otvorů				
		0,16*(2,4+1,14)*2*2+0,16*(0,6*2+0,54*2)		2,63		
		;Pohled P1				
		0,16*(2,4+1,14)*2+0,16*(0,6*2+0,54*2)		1,50		
		;pohled SZ				
		0,16*(2,4+1,14)*2*8+0,16*(0,6+0,54)*2*3+0,16*(2,07*2+1,54)		11,07		
		;pohled P2				
		0,16*(2,1+0,84)*2*9+0,16*(0,6+0,54)*2*3		9,56		
		;pohled SZ				
		0,16*(2,4+1,74)*2*2+0,16*(2,1+1,14)*2+(0,5*2+1,54)*0,4		4,70		
		;pohled SZ				
		0,16*(2,4+1,14)*2*11+0,16*(2,1+0,84)*2*4		16,22		
		0,16*(0,9+0,54)*2*3+0,16*(0,6+0,54)*2*1		1,75		
		;pohled SZ				
		0,16*(2,4+1,74)*2*2+0,16*(2,1*2+1,14)+(0,5*2+1,54)*0,4		4,52		
		;pohled P5				
		0,16*(2,1+0,84)*2*9+0,16*(0,6+0,54)*2*3		9,56		
		;pohled SZ				
		0,16*(2,4+1,14)*2*9+0,16*(0,6+0,54)*2*3		11,29		
		;pohled P6				
		0,16*(2,4+1,14)*2+0,16*(0,6+0,54)*2		1,50		
		;pohled SZ				
		0,16*(2,4+1,14)*2*2+0,16*(0,6+0,54)*2		2,63		
6	622405293T00	Zatepl system s EPS 70F tl 150mm včetně rohových lišt a okapniček	m2	1 436,96	917,00	1 317 688,84
		;podled SZ - plocha postupně z východní strany				
		12,3*13,9-1,14*2,34*2-0,54*0,54		165,34		
		;Pohled P1				
		5*13,9-1,14*2,34-0,54*0,54		66,54		
		;pohled SZ				
		11,45*13,9-1,14*2,34*8-0,54*0,54*3-1,54*2,04-3,2*0,3		132,84		
		;pohled P2				
		5,8*13,9-0,84*2,04*9-0,54*0,54*3		64,32		
		;pohled SZ				
		9*13,9-1,74*2,34*2-1,14*2,04-1,6*0,5		113,83		
		;pohled P3				
		5,78*13,9-3*1/2		78,84		
		;pohled SZ				
		16,81*13,9-1,14*2,34*11-0,84*2,04*4		197,46		
		-0,54*0,84*3-0,54*0,54-4*1/2*2		-5,65		
		;pohled P4				
		5,82*13,9-3*1/2		79,40		
		;pohled SZ				
		9,02*13,9-1,74*2,34*2-1,14*2,04-1,6*0,5		114,11		
		;pohled P5				
		5,75*13,9-0,84*2,04*9-0,54*0,54*3		63,63		

Položkový rozpočet

Stavba :	20171019 ZŠ a MŠ Lipník n.B, Hranická 511	Rozpočet: 1
Objekt :	1001 Zateplení fasády ze SZ strany	Základní

P.č.	Číslo položky	Název položky	MJ	množství	cena / MJ	celkem (Kč)	
7	622405311U00	;pohled SZ					
		11,46*13,9-1,14*2,34*9-0,54*0,54*3		134,41			
		;pohled P6					
		5*13,9-1,14*2,34-0,54*0,54		66,54			
		;pohled SZ					
		(0,15+12,15)*13,9-1,14*2,34*2-0,54*0,54		165,34			
		Zateplí systém s extrud XPS II 20mm včetně lišt na rohy	m2	179,04	607,00	108 676,07	
		;např. soklovou deskou ISOVER EPS SOKL 3000					
		;podle SZ - plocha postupně z východní strany					
		;soklová část					
		12,3*(1,6+1,65)/2-1,16*1,2		18,60			
		;pohled P1					
		5*(1,2+0,8)/2		5,00			
		;pohled SZ					
		11,6*0,8-1*0,4*2+11,6*0,35+2,5*0,5*2		15,04			
		;pohled P2					
		5*(1,2+0,8)/2+0,8*1,65		6,32			
		;pohled SZ					
		8,85*(1,65+1,75)/2-0,86*0,86-1,6*1,6		11,75			
		;pohled P3					
		2,8*1,8+2,98*(1,25+1,15)/2		8,62			
		;pohled SZ					
		3,46*(1,75+1,8)/2-0,8*0,9		5,42			
		10,02*1,15-0,85*0,6*2+10,2*0,45		15,09			
		3,48*1,85-0,8*0,9		5,72			
		;pohled P4					
		2,99*(1,15+1,25)/2+2,83*1,85		8,82			
		;pohled SZ					
		8,87*1,85-0,6*0,9-1,6*1,85		12,91			
		;pohled P5					
		0,75*1,85+(1+1,25)/2*5-0,9*0,6*2		5,93			
		;pohled SZ					
		11,62*0,95-0,9*0,6*2		9,96			
		11,62*0,6		6,97			
		;pohled P6					
		5*(0,95+1,25)/2-0,9*0,6		4,96			
;pohled SZ							
12,3*2-1,35*1,9-1,12*1,13		20,77					
;ostění otvorů soklové části							
;podle SZ - plocha postupně z východní strany							
;soklová část							
(1,2*2+1,16)*0,32		1,14					
;pohled SZ							
(0,4*2+1)*0,21*2		0,76					
;pohled SZ							
0,86*3*0,35+1,6*0,45*2		2,34					
;pohled SZ							
(0,9*2+0,8)*0,4		1,04					
(0,6*2+0,85)*0,21*2		0,86					
(0,9*2+0,8)*0,4		1,04					
;pohled SZ							
(0,9*2+0,6)*0,4		0,96					
(1,85*2+1,6)*0,45		2,39					
;pohled P5							
(0,6*2+0,9)*0,2*2		0,84					
;pohled SZ							
(0,6*2+0,9)*0,2*2		0,84					
;pohled P6							
(0,6*2+0,9)*0,2		0,42					
;pohled SZ							

Položkový rozpočet

Stavba :	20171019 ZŠ a MŠ Lipník n.B, Hranická 511	Rozpočet: 1
Objekt :	1001 Zateplení fasády ze SZ strany	Základní

P.č.	Číslo položky	Název položky	MJ	množství	cena / MJ	celkem (Kč)
8	622405595T00	(1,9*2+1,35)*0,75+(1,13*2+1,12)*0,2 Zateplov systém s minerální izolací tl. 150mm včetně zakládací lišty ;z požárního hlediska spodní pás šířky 900mm ;podle SZ - plocha postupně z východní strany 12,3*0,9 ;Pohled P1 5*0,9 ;pohled SZ 11,45*0,9 ;pohled P2 5,8*0,9 ;pohled SZ 9*0,9 ;pohled P3 5,78*0,9 ;pohled SZ 16,81*0,9 ;pohled P4 5,82*0,9 ;pohled SZ 9,02*0,9 ;pohled P5 5,75*0,9 ;pohled SZ 11,46*0,9 ;pohled P6 5*0,9 ;pohled SZ (0,15+12,15)*0,9	m2	4,54 103,94 11,07 4,50 10,31 5,22 8,10 5,20 15,13 5,24 8,12 5,18 10,31 4,50 11,07	1 450,00	150 714,45
9	622421111RT2	Omítka vnější stěn, MVC, hrubá nezatřená s použitím maltové směsi ;ostění otvorů soklové části ;podle SZ - plocha postupně z východní strany ;soklová část (1,2*2+1,16)*0,27 ;pohled SZ (0,4*2+1)*0,16*2 ;pohled SZ 0,86*3*0,3+1,6*0,4*2 ;pohled SZ (0,9*2+0,8)*0,35 (0,6*2+0,85)*0,16*2 (0,9*2+0,8)*0,35 ;pohled SZ (0,9*2+0,6)*0,35 (1,85*2+1,6)*0,4 ;pohled P5 (0,6*2+0,9)*0,15*2 ;pohled SZ (0,6*2+0,9)*0,15*2 ;pohled P6 (0,6*2+0,9)*0,15 ;pohled SZ (1,9*2+1,35)*0,7+(1,13*2+1,12)*0,15	m2	14,71 0,96 0,58 2,05 0,91 0,66 0,91 0,84 2,12 0,63 0,63 0,32 4,11	196,00	2 883,98
10	622425221R00	Oprava vnějších omítek štukových, čl. V, do 20 % ;podle SZ - plocha postupně z východní strany ;řimsa 0,2*12,8 ;pohled P1 0,2*5	m2	26,39 2,56 1,00	263,00	6 941,62

Položkový rozpočet

Stavba :	20171019 ZŠ a MŠ Lipník n.B, Hranická 511	Rozpočet: 1	
Objekt :	1001 Zateplení fasády ze SZ strany		Základní

P.č.	Číslo položky	Název položky	MJ	množství	cena / MJ	celkem (Kč)
		;pohled SZ 0,2*11,75		2,35		
		;pohled P2 0,2*5,8		1,16		
		;pohled SZ 0,2*9,3		1,86		
		;pohled P3 0,2*5,78+0,2*3		1,76		
		;pohled SZ 0,2*17,11+0,2*4*2		5,02		
		;pohled P4 0,2*5,82+0,2*3		1,76		
		;pohled SZ 0,2*9,3		1,86		
		;pohled P5 0,2*5,75		1,15		
		;pohled SZ 0,2*11,76		2,35		
		;pohled P6 0,2*5		1,00		
		;pohled SZ 0,2*12,8		2,56		
11	622471319R00	Nátěr nebo nástřik stěn vnějších, složitost 5 ;podle SZ - plocha postupně z východní strany ;řřmsa	m2	26,39	228,00	6 017,83
		0,2*12,8		2,56		
		;pohled P1 0,2*5		1,00		
		;pohled SZ 0,2*11,75		2,35		
		;pohled P2 0,2*5,8		1,16		
		;pohled SZ 0,2*9,3		1,86		
		;pohled P3 0,2*5,78+0,2*3		1,76		
		;pohled SZ 0,2*17,11+0,2*4*2		5,02		
		;pohled P4 0,2*5,82+0,2*3		1,76		
		;pohled SZ 0,2*9,3		1,86		
		;pohled P5 0,2*5,75		1,15		
		;pohled SZ 0,2*11,76		2,35		
		;pohled P6 0,2*5		1,00		
		;pohled SZ 0,2*12,8		2,56		
12	601	Začistovací lišta dod. a mont. ;pohled SZ (2,34*2+1,14)*2+0,54*3	m	428,79	46,70	20 024,49
		;pohled P1 (2,34*2+1,14)+0,54*3		13,26		
		;pohled SZ (2,34*2+1,14)*8+0,54*3*3+(2,04*2+1,54)		57,04		
		;pohled P2 (2,04*2+0,84)*9+0,54*3*3		49,14		
		;pohled SZ				

Položkový rozpočet

Stavba :	20171019 ZŠ a MŠ Lipník n.B, Hranická 511	Rozpočet: 1
Objekt :	1001 Zateplení fasády ze SZ strany	Základní

P.č.	Číslo položky	Název položky	MJ	množství	cena / MJ	celkem (Kč)
		(2,34*2+1,74)*2+(2,04*2+1,14)+0,5*2+1,6		20,66		
		;pohled SZ				
		(2,34*2+1,14)*11+(2,04*2+0,84)*4+(0,84*2+0,54)*3		90,36		
		0,54*3		1,62		
		;pohled SZ				
		(2,34*2+1,74)*2+(2,04*2+1,14)+0,5*2+1,6		20,66		
		;pohled P5				
		(2,04*2+0,84)*9+0,54*3		45,90		
		;pohled SZ				
		(2,34*2+1,14)*9+0,54*3*3		57,24		
		;pohle P6				
		(2,34*2+1,14)+0,54*3		7,44		
		;pohled SZ				
		(2,34*2+1,14)*2+0,54*3		13,26		
		;otvory soklové části				
		;podled SZ - plocha postupně z východní strany				
		;soklová část				
		(1,2*2+1,16)		3,56		
		;pohled SZ				
		0,86*3+1,6+0,5*2		5,18		
		;pohled SZ				
		(0,9*2+0,8)		2,60		
		(0,6*2+0,85)*2		4,10		
		(0,9*2+0,8)		2,60		
		;pohled SZ				
		(0,9*2+0,6)		2,40		
		(1,85*2+1,6)		5,30		
		;pohled P5				
		(0,6*2+0,9)*2		4,20		
		;pohled SZ				
		(0,6*2+0,9)*2		4,20		
		;pohled P6				
		(0,6*2+0,9)		2,10		
		;pohled SZ				
		(1,9*2+1,35)+(1,13*2+1,12)		8,53		
13	602	Mozaiková omítka soklu	m2	178,61	506,00	90 377,06
		;na soklovou deskou ISOVER EPS SOKL 3000				
		;podled SZ - plocha postupně z východní strany				
		;soklová část				
		12,3*(1,6+1,65)/2-1,16*1,2		18,60		
		;pohled P1				
		5*(1,2+0,8)/2		5,00		
		;pohled SZ				
		11,6*0,8-1*0,4*2+11,6*0,35+2,5*0,5*2		15,04		
		;pohled P2				
		5*(1,2+0,8)/2+0,8*1,65		6,32		
		;pohled SZ				
		8,85*(1,65+1,75)/2-0,86*0,86-1,6*1,6		11,75		
		;pohled P3				
		2,8*1,8+2,98*(1,25+1,15)/2		8,62		
		;pohled SZ				
		3,46*(1,75+1,8)/2-0,8*0,9		5,42		
		10,02*1,15-0,85*0,6*2+10,2*0,45		15,09		
		3,48*1,85-0,8*0,9		5,72		
		;pohled P4				
		2,99*(1,15+1,25)/2+2,83*1,85		8,82		
		;pohled SZ				
		8,87*1,85-0,6*0,9-1,6*1,85		12,91		
		;pohled P5				
		0,75*1,85+(1+1,25)/2*5-0,9*0,6*2		5,93		

Položkový rozpočet

Stavba :	20171019 ZŠ a MŠ Lipník n.B, Hranická 511	Rozpočet: 1
Objekt :	1001 Zateplení fasády ze SZ strany	Základní

P.č.	Číslo položky	Název položky	MJ	množství	cena / MJ	celkem (Kč)
		;pohled SZ 11,62*0,95-0,9*0,6*2		9,96		
		11,62*0,6		6,97		
		;pohled P6 5*(0,95+1,25)/2-0,9*0,6		4,96		
		;pohled SZ 12,3*2-1,35*1,9-1,12*1,13		20,77		
		Mezisoučet ;ostění otvorů soklu ;podled SZ - plocha postupně z východní strany ;soklová část (1,2*2+1,16)*0,2		0,71		
		;pohled SZ (0,4*2+1)*0,21*2		0,76		
		;pohled SZ 0,86*3*0,35+1,6*0,45*2		2,34		
		;pohled SZ (0,9*2+0,8)*0,4		1,04		
		(0,6*2+0,85)*0,21*2		0,86		
		(0,9*2+0,8)*0,4		1,04		
		;pohled SZ (0,9*2+0,6)*0,4		0,96		
		(1,85*2+1,6)*0,45		2,39		
		;pohled P5 (0,6*2+0,9)*0,2*2		0,84		
		;pohled SZ (0,6*2+0,9)*0,2*2		0,84		
		;pohled P6 (0,6*2+0,9)*0,2		0,42		
		;pohled SZ (1,9*2+1,35)*0,75+(1,13*2+1,12)*0,2		4,54		
	Celkem za	6 Úpravy povrchu, podlahy				2 207 974,91
Díl: 9		Ostatní konstrukce, bourání				
14	938902122R00	Čištění ploch tlakovou vodou	m2	1 551,50	53,20	82 539,75
		;podled SZ - plocha postupně z východní strany ;zateplované části 12,15*15-1,2*2,4*2-0,6*0,6		176,13		
		;Pohled P1 5*15-1,2*2,4-0,6*0,6		71,76		
		;pohled SZ 11,75*15-1,2*2,4*8-0,6*0,6*3-1,3*2,07		149,44		
		;pohled P2 5,8*15-0,9*2,1*9-0,6*0,6*3		68,91		
		;pohled SZ 8,7*15-1,8*2,4*2-1,2*2,1-1,6*0,5		118,54		
		;pohled P3 5,78*15-3*1/2		85,20		
		;pohled SZ 17,11*15-4*1/2*2-1,2*2,4*11-0,9*2,1*4-0,6*0,9*3-0,6*0,6		211,43		
		;pohled P4 5,82*15-3*1/2		85,80		
		;pohled SZ 8,72*15-1,8*2,4*2-1,2*2,1-1,6*0,5		118,84		
		;pohled P5 5,75*15-0,9*2,1*9-0,6*0,6*3		68,16		
		;pohled SZ 11,76*15-1,2*2,4*9-0,6*0,6*3		149,40		
		;pohled P6 5*15-1,2*2,4-0,6*0,6		71,76		
		;pohled SZ				

Položkový rozpočet

Stavba :	20171019 ZŠ a MŠ Lipník n.B, Hranická 511	Rozpočet: 1
Objekt :	1001 Zateplení fasády ze SZ strany	Základní

P.č.	Číslo položky	Název položky	MJ	množství	cena / MJ	celkem (Kč)
15	941941032R00	12,15*15-1,2*2,4*2-0,6*0,6 Montáž lešení leh.řad.s podlahami,š.do 1 m, H 30 m ;SZ strana 16*(1+12,15+1+5+9,75+5,8+1+8,7+1+5,8+15,11) 16*(5,8+1+8,7+1+5,75+9,76+5+1+12,15+1)	m2	176,13 1 879,52	56,30	105 816,98
16	941941192RT3	Příplatek za každý měsíc použití lešení k pol.1032 lešení pronajáté ;SZ strana 16*(1+12,15+1+5+9,75+5,8+1+8,7+1+5,8+15,11)*2 16*(5,8+1+8,7+1+5,75+9,76+5+1+12,15+1)*2	m2	3 759,04	24,40	91 720,58
17	941941832R00	Demontáž lešení leh.řad.s podlahami,š.1 m, H 30 m ;SZ strana 16*(1+12,15+1+5+9,75+5,8+1+8,7+1+5,8+15,11) 16*(5,8+1+8,7+1+5,75+9,76+5+1+12,15+1)	m2	1 879,52	33,70	63 339,82
18	953943111R00	Osazení předmětů do zdiva ;větrací mřížky soklu do každého pole k hornímu okraji ;podle SZ - plocha postupně z východní strany ;soklová část 20 ;pohled P1 9 ;pohled SZ 19*2 ;pohled P2 13 ;pohled SZ 15 ;pohled P3 12 ;pohled SZ 7+17+7 ;pohled P4 6+6 ;pohled SZ 15 ;pohled P5 13 ;pohled SZ 38 ;pohled P6 9 ;pohled SZ 20 ;stávající větrací mřížky ;pohled SZ 2 ;pohled P3 1 ;pohled P4 1 ;pohled P5 1	kus	250,00	123,00	30 750,00
19	953943112R00	Osazení kovových předmětů do zdiva, 5 kg / kus ;dviřka ;pohled SZ 2	kus	2,00	170,00	340,00
20	962032631R00	Bourání zdiva komínového z cihel na MVC ;pohled P3 0,45*0,45*1	m3	0,20	893,00	180,83
21	966031314R00	Bourání říms cihel, tl. nad 30 cm, vyložení 25 cm	m	35,60	265,00	9 434,00

Položkový rozpočet

Stavba :	20171019 ZŠ a MŠ Lipník n.B, Hranická 511	Rozpočet: 1	
Objekt :	1001 Zateplení fasády ze SZ strany		Základní

P.č.	Číslo položky	Název položky	MJ	množství	cena / MJ	celkem (Kč)
		;podle SZ - plocha postupně z východní strany 12,8		12,80		
		;pohled P1 5		5,00		
		;pohled P6 5		5,00		
		;pohled SZ 12,8		12,80		
22	978015291R00	Otlučení omítek vnějších MVC v složit. 1-4 do 100 %	m2	176,59	59,80	10 560,05
		;podle SZ - plocha postupně z východní strany ;soklová část 12,3*(1,6+1,65)/2-1,16*1,2+(1,2*2+1,16)*0,27		19,56		
		;pohled P1 5*(1,2+0,8)/2		5,00		
		;pohled SZ 11,6*0,8-1*0,4*2+(0,4*2+1)*0,16*2+11,6*0,35		13,12		
		2,5*0,5*2		2,50		
		;pohled P2 5*(1,2+0,8)/2+0,8*1,65		6,32		
		;pohled SZ 8,85*(1,65+1,75)/2-0,86*0,86-1,6*1,6		11,75		
		0,86*3*0,3+1,6*0,4*2		2,05		
		;pohled P3 2,8*1,8+2,98*(1,25+1,15)/2		8,62		
		;pohled SZ 3,46*(1,75+1,8)/2-0,8*0,9+(0,9*2+0,8)*0,35		6,33		
		10,02*1,15-0,85*0,6*2+(0,6*2+0,85)*0,16*2+10,2*0,45		15,75		
		3,48*1,85-0,8*0,9+(0,9*2+0,8)*0,35		6,63		
		;pohled P4 2,99*(1,15+1,25)/2+2,83*1,85		8,82		
		;pohled SZ 8,87*1,85-0,6*0,9-1,6*1,85+(0,9*2+0,6)*0,35		13,75		
		(1,85*2+1,6)*0,4		2,12		
		;pohled P5 0,75*1,85+(1+1,25)/2*5-0,9*0,6*2+(0,6*2+0,9)*0,15*2		6,56		
		;pohled SZ 11,62*0,95-0,9*0,6*2+(0,6*2+0,9)*0,15*2		10,59		
		11,62*0,6		6,97		
		;pohled P6 5*(0,95+1,25)/2-0,9*0,6+(0,6*2+0,9)*0,15		5,28		
		;pohled SZ 12,3*2-1,35*1,9-1,12*1,13+(1,9*2+1,35)*0,7+(1,13*2+1,12)*0,15		24,88		
23	978023411R00	Výsekání a úprava spár zdiva cihelného mimo komin.	m2	176,59	65,80	11 619,59
		;podle SZ - plocha postupně z východní strany ;soklová část 12,3*(1,6+1,65)/2-1,16*1,2+(1,2*2+1,16)*0,27		19,56		
		;pohled P1 5*(1,2+0,8)/2		5,00		
		;pohled SZ 11,6*0,8-1*0,4*2+(0,4*2+1)*0,16*2+11,6*0,35		13,12		
		2,5*0,5*2		2,50		
		;pohled P2 5*(1,2+0,8)/2+0,8*1,65		6,32		
		;pohled SZ 8,85*(1,65+1,75)/2-0,86*0,86-1,6*1,6		11,75		
		0,86*3*0,3+1,6*0,4*2		2,05		
		;pohled P3 2,8*1,8+2,98*(1,25+1,15)/2		8,62		
		;pohled SZ 3,46*(1,75+1,8)/2-0,8*0,9+(0,9*2+0,8)*0,35		6,33		

Položkový rozpočet

Stavba :	20171019 ZŠ a MŠ Lipník n.B, Hranická 511	Rozpočet: 1
Objekt :	1001 Zateplení fasády ze SZ strany	Základní

P.č.	Číslo položky	Název položky	MJ	množství	cena / MJ	celkem (Kč)
		10,02*1,15-0,85*0,6*2+(0,6*2+0,85)*0,16*2+10,2*0,45		15,75		
		3,48*1,85-0,8*0,9+(0,9*2+0,8)*0,35		6,63		
		;pohled P4				
		2,99*(1,15+1,25)/2+2,83*1,85		8,82		
		;pohled SZ				
		8,87*1,85-0,6*0,9-1,6*1,85+(0,9*2+0,6)*0,35		13,75		
		(1,85*2+1,6)*0,4		2,12		
		;pohled P5				
		0,75*1,85+(1+1,25)/2*5-0,9*0,6*2+(0,6*2+0,9)*0,15*2		6,56		
		;pohled SZ				
		11,62*0,95-0,9*0,6*2+(0,6*2+0,9)*0,15*2		10,59		
		11,62*0,6		6,97		
		;pohled P6				
		5*(0,95+1,25)/2-0,9*0,6+(0,6*2+0,9)*0,15		5,28		
		;pohled SZ				
		12,3*2-1,35*1,9-1,12*1,13+(1,9*2+1,35)*0,7+(1,13*2+1,12)*0,15		24,88		
24	901	Větrací plast. mřížka prům. 100mm	kus	245,00	36,60	8 967,00
		;větrací mřížky soklu do každého pole k hornímu okraji				
		;podhled SZ - plocha postupně z východní strany				
		;soklová část				
		20		20,00		
		;pohled P1				
		9		9,00		
		;pohled SZ				
		19*2		38,00		
		;pohled P2				
		13		13,00		
		;pohled SZ				
		15		15,00		
		;pohled P3				
		12		12,00		
		;pohled SZ				
		7+17+7		31,00		
		;pohled P4				
		6+6		12,00		
		;pohled SZ				
		15		15,00		
		;pohled P5				
		13		13,00		
		;pohled SZ				
		38		38,00		
		;pohled P6				
		9		9,00		
		;pohled SZ				
		20		20,00		
25	902	Úprava zvonkového tabla při opravě omítky	kus	2,00	1 660,00	3 320,00
		;MŠ				
		1		1,00		
		;ZŠ				
		1		1,00		
26	903	Větrací mřížka plast. 250x250mm	kus	5,00	155,00	775,00
		;stávající větrací mřížky				
		;pohled SZ				
		2		2,00		
		;pohled P3				
		1		1,00		
		;pohled P4				
		1		1,00		
		;pohled P5				
		1		1,00		

Položkový rozpočet

Stavba :	20171019 ZŠ a MŠ Lipník n.B, Hranická 511	Rozpočet: 1
Objekt :	1001 Zateplení fasády ze SZ strany	Základní

P.č.	Číslo položky	Název položky	MJ	množství	cena / MJ	celkem (Kč)
27	904	Dvířka revizní na fasádu kovová 350x350 ;dvířka ;pohled SZ 2	kus	2,00	784,00	1 568,00
28	999281111R00	Přesun hmot pro opravy a údržbu do výšky 25 m	t	93,02	1 020,00	94 879,61
29	979081111R00	Odvoz sutí a vybour. hmot na skládku do 1 km	t	17,13	203,00	3 477,35
30	979081121R00	Příplatek k odvozu za každý další 1 km	t	51,39	14,50	745,15
31	979082111R00	Vnitrostaveništní doprava sutí do 10 m	t	17,13	282,00	4 830,61
32	979082121R00	Příplatek k vnitrost. dopravě sutí za dalších 5 m	t	68,52	31,40	2 151,51
33	979990001R00	Poplatek za skládku stavební sutí	t	17,13	1 140,00	19 527,97
Celkem za		9 Ostatní konstrukce, bourání				546 543,79
Díl:	712	Živičné krytiny				
34	712331101RZ1	Povlaková krytina střech do 10°, AIP na sucho 1 vrstva - včetně dodávky A 400/H ;pohled P3 4*3,5/2+3,5*4/2 ;pohled P4 4*3,5/2+3,5*4/2	m2	28,00	32,20	901,60
35	998712202R00	Přesun hmot pro povlakové krytiny, výšky do 12 m	%	9,02	3,46	31,21
Celkem za		712 Živičné krytiny				932,81
Díl:	721	Vnitřní kanalizace				
36	721140806R00	Demontáž potrubí litinového DN 200 ;pohled P3 1 ;pohled P4 1	m	2,00	199,00	398,00
37	721140917R00	Oprava - propojení dosavadního potrubí DN 150 ;pohled P3 1 ;pohled P4 1	kus	2,00	865,00	1 730,00
38	721242117R00	Lapač střešních splavenin litinový DN 150 ;pohled P3 1 ;pohled P4 1	kus	2,00	3 120,00	6 240,00
39	72101	Úprava kanalizace u lapačů splavenin ;vybourání okapového chodníku z betonu 0,5x1,0m ;výkop pro napojení nového lapače splavenin ;zásyp kamenivem ;zabetonování okapového chodníku 0,5x1,0m ;pohled P3 1 ;pohled P4 1	kus	2,00	2 580,00	5 160,00
40	998721201R00	Přesun hmot pro vnitřní kanalizaci, výšky do 6 m	%	135,28	1,57	212,39
Celkem za		721 Vnitřní kanalizace				13 740,39
Díl:	723	Vnitřní plynovod				
41	72301	Úprava potrubí výfuku	kus	1,00	1 290,00	1 290,00
42	998723201R00	Přesun hmot pro vnitřní plynovod, výšky do 6 m	%	12,90	1,11	14,32
Celkem za		723 Vnitřní plynovod				1 304,32
Díl:	762	Konstrukce tesařské				
43	762343931RT2	Zabednění otvorů střech prkny plochy do 1 m2 prkna tl.24 mm ;pohled P3 ;po komínu 0,5*0,5	m2	0,25	857,00	214,25
44	998762202R00	Přesun hmot pro tesařské konstrukce, výšky do 12 m	%	2,14	6,09	13,03
Celkem za		762 Konstrukce tesařské				227,28
Díl:	764	Konstrukce klempířské				
45	764211201R00	Krytina hladká z Cu tabulí 2 x 1 m, sklon 12 z 23	m2	28,00	2 160,00	60 480,00

Položkový rozpočet

Stavba :	20171019 ZŠ a MŠ Lipník n.B, Hranická 511	Rozpočet: 1
Objekt :	1001 Zateplení fasády ze SZ strany	Základní

P.č.	Číslo položky	Název položky	MJ	množství	cena / MJ	celkem (Kč)
46	764222230R00	;pohled P3 4*3,5/2+3,5*4/2	m	14,00	692,00	81 628,32
		;pohled P4 4*3,5/2+3,5*4/2		14,00		
		Oplechování okapů Cu, tvrdá krytina, rš 400 mm		117,96		
		;podle SZ - plocha postupně z východní strany				
		12,8		12,80		
		;pohled P1				
		5		5,00		
		;pohled SZ				
		11,75		11,75		
		;pohled P2				
		5,8		5,80		
		;pohled SZ				
		9,3		9,30		
		;pohled P3				
		5,78		5,78		
		;pohled SZ				
		17		17,00		
		;pohled P4				
		5,82		5,82		
		;pohled SZ				
9,4	9,40					
;pohled P5						
5,75	5,75					
;pohled SZ						
11,76	11,76					
;pohled P6						
5	5,00					
;pohled SZ						
12,8	12,80					
47	764231230R00	Lemování z Cu plechu zdí, tvrdá krytina, rš 330 mm	m	3,30	573,00	1 890,90
		;pohled SZ - stíška nad vstupem do MŠ		3,30		
48	764252201R00	Žláby z Cu plechu podokapní půlkruhové, rš 250 mm	m	14,60	693,00	10 117,80
		;pohled P3 4+3,3		7,30		
49	764252205R00	;pohled P4 4+3,3	m	7,30	1 230,00	145 090,80
		Žláby z Cu plechu podokapní půlkruhové, rš 400 mm		117,96		
		;podle SZ - plocha postupně z východní strany				
		12,8		12,80		
		;pohled P1				
		5		5,00		
		;pohled SZ				
		11,75		11,75		
		;pohled P2				
		5,8		5,80		
		;pohled SZ				
		9,3		9,30		
		;pohled P3				
5,78	5,78					
;pohled SZ						
17	17,00					
;pohled P4						
5,82	5,82					
;pohled SZ						
9,4	9,40					
;pohled P5						
5,75	5,75					

Položkový rozpočet

Stavba : 20171019 ZŠ a MŠ Lipník n.B, Hranická 511 Objekt : 1001 Zateplení fasády ze SZ strany	Rozpočet: 1 Základní
---	-------------------------

P.č.	Číslo položky	Název položky	MJ	množství	cena / MJ	celkem (Kč)		
50	764259211R00	;pohled SZ 11,76		11,76				
		;pohled P6 5		5,00				
		;pohled SZ 12,8		12,80				
		Kotlík kónický z Cu plechu pro trouby, D do 150 mm	kus	2,00	860,00	1 720,00		
		;pohled P3 1		1,00				
51	764259232R00	;pohled P4 1		1,00				
		Kotlík čtyřhran. pro žlaby z Cu 200 x 300 x 400 mm	kus	8,00	1 850,00	14 800,00		
		;pohled P1 2		2,00				
		;pohled P2 1		1,00				
		;pohled P3 1		1,00				
		;pohled P4 1		1,00				
		;pohled P5 1		1,00				
		;pohled P6 2		2,00				
		52	764311821R00	Demontáž krytiny, tabule 2 x 1 m, do 25 m2, do 30°	m2	28,00	143,00	4 004,00
				;pohled P3 4*3,5/2+3,5*4/2		14,00		
;pohled P4 4*3,5/2+3,5*4/2				14,00				
53	764322830R00	Demontáž oplechování okapů, TK, rš 400 mm, do 30°	m	117,96	58,00	6 841,68		
		;podle SZ - plocha postupně z východní strany 12,8		12,80				
		;pohled P1 5		5,00				
		;pohled SZ 11,75		11,75				
		;pohled P2 5,8		5,80				
		;pohled SZ 9,3		9,30				
		;pohled P3 5,78		5,78				
		;pohled SZ 17		17,00				
		;pohled P4 5,82		5,82				
		;pohled SZ 9,4		9,40				
		;pohled P5 5,75		5,75				
		;pohled SZ 11,76		11,76				
		;pohled P6 5		5,00				
		54	764351836R00	Demontáž háků, sklon do 30°	kus	132,00	27,50	3 630,00
				;podle SZ - plocha postupně z východní strany 14		14,00		
				;pohled P1				

Položkový rozpočet

Stavba :	20171019 ZŠ a MŠ Lipník n.B, Hranická 511	Rozpočet: 1
Objekt :	1001 Zateplení fasády ze SZ strany	Základní

P.č.	Číslo položky	Název položky	MJ	množství	cena / MJ	celkem (Kč)
		6		6,00		
		;pohled SZ				
		13		13,00		
		;pohled P2				
		7		7,00		
		;pohled SZ				
		10		10,00		
		;pohled P3				
		7		7,00		
		;pohled SZ				
		18		18,00		
		;pohled P4				
		7		7,00		
		;pohled SZ				
		10		10,00		
		;pohled P5				
		7		7,00		
		;pohled SZ				
		13		13,00		
		;pohled P6				
		6		6,00		
		;pohled SZ				
		14		14,00		
55	764352203R00	Žlaby z Pz plechu podokapní půlkruhové, rš 330 mm	m	33,20	387,00	12 848,40
		;do stávajících háků				
		;pohled SZ				
		11,6		11,60		
		;pohled SZ				
		10		10,00		
		;pohled SZ				
		11,6		11,60		
56	764352810R00	Demontáž žlabů půlkruh. rovných, rš 330 mm, do 30°	m	47,80	75,10	3 589,78
		;pohled SZ				
		11,6		11,60		
		;pohled P3				
		4+3,3		7,30		
		;pohled SZ				
		10		10,00		
		;pohled P4				
		4+3,3		7,30		
		;pohled SZ				
		11,6		11,60		
57	764352820R00	Demontáž žlabů půlkruh. rovných, rš 500 mm, do 30°	m	117,96	75,10	8 858,80
		;podle SZ - plocha postupně z východní strany				
		12,8		12,80		
		;pohled P1				
		5		5,00		
		;pohled SZ				
		11,75		11,75		
		;pohled P2				
		5,8		5,80		
		;pohled SZ				
		9,3		9,30		
		;pohled P3				
		5,78		5,78		
		;pohled SZ				
		17		17,00		
		;pohled P4				
		5,82		5,82		
		;pohled SZ				

Položkový rozpočet

Stavba :	20171019 ZŠ a MŠ Lipník n.B, Hranická 511	Rozpočet: 1
Objekt :	1001 Zateplení fasády ze SZ strany	Základní

P.č.	Číslo položky	Název položky	MJ	množství	cena / MJ	celkem (Kč)
		9,4		9,40		
		;pohled P5				
		5,75		5,75		
		;pohled SZ				
		11,76		11,76		
		;pohled P6				
		5		5,00		
		;pohled SZ				
		12,8		12,80		
58	764359211R00	Kotlík z Pz plechu kónický pro trouby D do 100 mm	kus	3,00	453,00	1 359,00
		;pohled SZ - zastřešení suterénu				
		1		1,00		
		;pohled SZ				
		1		1,00		
		;pohled SZ				
		1		1,00		
59	764359810R00	Demontáž kotlíku kónického, sklon do 30°	kus	2,00	48,00	96,00
		;pohled P3				
		1		1,00		
		;pohled P4				
		1		1,00		
60	764359820R00	Demontáž hranatého kotlíku, sklon do 30°	kus	8,00	48,00	384,00
		;pohled P1				
		2		2,00		
		;pohled P2				
		1		1,00		
		;pohled P3				
		1		1,00		
		;pohled P4				
		1		1,00		
		;pohled P5				
		1		1,00		
		;pohled P6				
		2		2,00		
61	764410250R00	Oplechování parapetů včetně rohů Pz, rš 330 mm	m	8,40	319,00	2 679,60
		;pohled SZ				
		;sokl				
		1,05*2		2,10		
		;pohled SZ				
		0,9*2		1,80		
		;pohled P5				
		0,9*2		1,80		
		;pohled SZ				
		0,9*2		1,80		
		;pohled P6				
		0,9		0,90		
62	764410850R00	Demontáž oplechování parapetů,rš od 100 do 330 mm	m	97,95	77,50	7 591,13
		;podled SZ - plocha postupně z východní strany				
		1,25*2+0,65		3,15		
		;pohled P1				
		1,25+0,65		1,90		
		;pohled SZ				
		1,25*8+0,65*3+1,05*2		14,05		
		;pohled P2				
		0,95*9+0,65*3		10,50		
		;pohled SZ				
		2,45*2+1,25		6,15		
		;pohled SZ				
		1,25*11+0,95*4+0,65*3+0,65+0,9*2		21,95		
		;pohled SZ				

Položkový rozpočet

Stavba :	20171019 ZŠ a MŠ Lipník n.B, Hranická 511	Rozpočet: 1
Objekt :	1001 Zateplení fasády ze SZ strany	Základní

P.č.	Číslo položky	Název položky	MJ	množství	cena / MJ	celkem (Kč)
63	764410880R00	1,85*2+1,25+0,65		5,60		
		;pohled P5				
		0,95*9+0,65*3+0,95*2		12,40		
		;pohled SZ				
		1,25*9+0,65*3+0,95*2		15,10		
		;pohled P6				
		1,25+0,65+0,95		2,85		
		;pohled SZ				
		1,25*2+0,65+1,15		4,30		
		Demontáž oplechování parapetů,rš od 400 do 600 mm	m	3,82	77,50	296,05
64	764421830R00	;podle SZ - plocha postupně z východní strany				
		1,21		1,21		
		;pohled SZ				
		0,91		0,91		
		;pohled SZ				
		0,85*2		1,70		
		Demontáž oplechování říms,rš od 100 do 200 mm	m	110,15	101,00	11 125,15
		;podle SZ - plocha postupně z východní strany				
		;soklová část				
		12,3		12,30		
65	764421870R00	;pohled P1				
		5		5,00		
		;pohled SZ				
		11,75		11,75		
		;pohled P2				
		5,8		5,80		
		;pohled SZ				
		8,85		8,85		
		;pohled P3				
		5,78		5,78		
66	764454202R00	;pohled SZ				
		11,17		11,17		
		;pohled P4				
		5,82		5,82		
		;pohled SZ				
		8,87		8,87		
		;pohled P5				
		5,75		5,75		
		;pohled SZ				
		11,76		11,76		
65	764421870R00	;pohled P6				
		5		5,00		
		;pohled SZ				
		12,3		12,30		
		Demontáž oplechování říms,rš od 400 do 500 mm	m	36,00	101,00	3 636,00
		;podle SZ - plocha postupně z východní strany				
		13		13,00		
		;pohled P1				
		5		5,00		
		;pohled P6				
5		5,00				
66	764454202R00	;pohled SZ				
		13		13,00		
		Odpadní trouby z Pz plechu, kruhové, D 100 mm	m	3,00	566,00	1 698,00
		;pohled SZ - zastřešení suterénu				
1		1,00				
;pohled SZ						
1		1,00				
;pohled SZ						
1		1,00				

Položkový rozpočet

Stavba :	20171019 ZŠ a MŠ Lipník n.B, Hranická 511	Rozpočet: 1
Objekt :	1001 Zateplení fasády ze SZ strany	Základní

P.č.	Číslo položky	Název položky	MJ	množství	cena / MJ	celkem (Kč)
67	764454803R00	Demontáž odpadních trub kruhových, D 150 mm ;pohled P1 16 ;pohled P2 16 ;pohled P3 16,8+2,5 ;pohled P4 16,85+2,5 ;pohled P5 16,2 ;pohled P6 16,1	m	102,95 16,00 16,00 19,30 19,35 16,20 16,10	58,40	6 012,28
68	764510260R00	Oplechování parapetů včetně rohů z Cu, rš 400 mm ;podled SZ - plocha postupně z východní strany 1,2*2+0,6+1,2 ;pohled P1 1,2+0,6 ;pohled SZ 1,2*8+0,6*3 ;pohled P2 0,9*9+0,6*3 ;pohled SZ 1,8*2+1,2+0,86 ;pohled SZ 1,2*11+0,9*4+0,6*3+0,6+0,85*2 ;pohled SZ 1,8*2+1,2+0,6 ;pohled P5 0,9*9+0,6*3 ;pohled SZ 1,2*9+0,6*3 ;pohled P6 1,2+0,6 ;pohled SZ 1,2*2+0,6+1,2	m	87,76 4,20 1,80 11,40 9,90 5,66 20,90 5,40 9,90 12,60 1,80 4,20	737,00	64 679,12
69	764554204R00	Odpadní trouby z Cu plechu, kruhové, D 150 mm ;pohled P1 16 ;pohled P2 16 ;pohled P3 16,8+2,5 ;pohled P4 16,85+2,5 ;pohled P5 16,2 ;pohled P6 16,1	m	102,95 16,00 16,00 19,30 19,35 16,20 16,10	1 350,00	138 982,50
70	764556933R00	Odbočky Cu do 1 m, D ze 150 na 100 mm ;pohled P3 1 ;pohled P4 1	kus	2,00 1,00 1,00	2 200,00	4 400,00
71	998764203R00	Přesun hmot pro klempířské konstr., výšky do 24 m	%	5 998,13	1,89	11 336,47
72	979081111R00	Odvoz suti a vybour. hmot na skládku do 1 km	t	2,20	203,00	445,60
73	979081121R00	Příplatek k odvozu za každý další 1 km	t	2,20	14,50	31,83
74	979082111R00	Vnitrostaveništní doprava suti do 10 m	t	2,20	282,00	619,01
75	979082121R00	Příplatek k vnitrost. dopravě suti za dalších 5 m	t	8,78	31,40	275,70
76	979990002R00	Poplatek za skládku - plech do výkupu bez poplatku	t	2,20		

Položkový rozpočet

Stavba :	20171019 ZŠ a MŠ Lipník n.B, Hranická 511	Rozpočet: 1
Objekt :	1001 Zateplení fasády ze SZ strany	Základní

P.č.	Číslo položky	Název položky	MJ	množství	cena / MJ	celkem (Kč)
	Celkem za	764 Konstrukce klempířské				611 147,91
Díl: 77	765321161U00	Krytiny tvrdé Mtž vláknocem čtverec slož stř 30° zakrytí rozkryté plochy u okapu ;podle SZ - plocha postupně z východní strany 12,8*0,8 ;pohled P1 5*0,8 ;pohled SZ 11,75*0,8 ;pohled P2 5,8*0,8 ;pohled SZ 9,3*0,8 ;pohled P3 5,78*0,8 ;pohled SZ 17*0,8 ;pohled P4 5,82*0,8 ;pohled SZ 9,4*0,8 ;pohled P5 5,75*0,8 ;pohled SZ 11,76*0,8 ;pohled P6 5*0,8 ;pohled SZ 12,8*0,8	m2	94,37 10,24 4,00 9,40 4,64 7,44 4,62 13,60 4,66 7,52 4,60 9,41 4,00 10,24	332,00	31 330,18
Díl: 78	765321850R00	Demontáž čtverců, pro použití, na bednění rozkrytí u okapu pro osazení háků žlabu ;podle SZ - plocha postupně z východní strany 12,8*0,8 ;pohled P1 5*0,8 ;pohled SZ 11,75*0,8 ;pohled P2 5,8*0,8 ;pohled SZ 9,3*0,8 ;pohled P3 5,78*0,8 ;pohled SZ 17*0,8 ;pohled P4 5,82*0,8 ;pohled SZ 9,4*0,8 ;pohled P5 5,75*0,8 ;pohled SZ 11,76*0,8 ;pohled P6 5*0,8 ;pohled SZ 12,8*0,8	m2	94,37 10,24 4,00 9,40 4,64 7,44 4,62 13,60 4,66 7,52 4,60 9,41 4,00 10,24	131,00	12 362,21
Díl: 79	998765203R00	Přesun hmot pro krytiny tvrdé, výšky do 24 m	%	436,92	10,24	4 474,06
	Celkem za	765 Krytiny tvrdé				48 166,44
Díl: 766		Konstrukce truhlářské				

Položkový rozpočet

Stavba :	20171019 ZŠ a MŠ Lipník n.B, Hranická 511	Rozpočet: 1
Objekt :	1001 Zateplení fasády ze SZ strany	Základní

P.č.	Číslo položky	Název položky	MJ	množství	cena / MJ	celkem (Kč)
80	766416142R00	Obložení stěn nad 5 m2, aglomer. desky do 1,5 m2 ;podle SZ - plocha postupně z východní strany ;soklová část 12,3*(1,6+1,65)/2-1,16*1,2 ;pohled P1 5*(1,2+0,8)/2 ;pohled SZ 11,6*0,8-1*0,4*2+11,6*0,35+2,5*0,5*2 ;pohled P2 5*(1,2+0,8)/2+0,8*1,65 ;pohled SZ 8,85*(1,65+1,75)/2-0,86*0,86-1,6*1,6 ;pohled P3 2,8*1,8+2,98*(1,25+1,15)/2 ;pohled SZ 3,46*(1,75+1,8)/2-0,8*0,9 10,02*1,15-0,85*0,6*2+10,2*0,45 3,48*1,85-0,8*0,9 ;pohled P4 2,99*(1,15+1,25)/2+2,83*1,85 ;pohled SZ 8,87*1,85-0,6*0,9-1,6*1,85 ;pohled P5 0,75*1,85+(1+1,25)/2*5-0,9*0,6*2 ;pohled SZ 11,62*0,95-0,9*0,6*2 11,62*0,6 ;pohled P6 5*(0,95+1,25)/2-0,9*0,6 ;pohled SZ 12,3*2-1,35*1,9-1,12*1,13	m2	161,88	221,00	35 774,44
81	766417111R00	Podkladový rošt pod obložení stěn včetně kotevniých prvků ;svisle prkno 100x30mm po cca 670mm ;podle SZ - plocha postupně z východní strany ;soklová část (1,6+1,65)/2*19 ;pohled P1 (1,2+0,8)/2*8 ;pohled SZ (0,8*18+0,3*18+0,5*5*2) ;pohled P2 ((1,2+0,8)/2*8+1,65*3) ;pohled SZ (1,65+1,75)/2*14 ;pohled P3 ((1,15+1,25)/2*5+1,8*5) ;pohled SZ ((1,75+1,8)/2*6+1,15*16+0,45*16+1,85*6) ;pohled P4 ((1,15+1,25)/2*5+1,85*5) ;pohled SZ 1,85*14 ;pohled P5 ((1+1,25)/2*8+1,85*3) ;pohled SZ (0,95*18+0,6*18) ;pohled P6 (0,95+1,25)/2*8 ;pohled SZ	m	293,18	78,50	23 014,24

Položkový rozpočet

Stavba :	20171019 ZŠ a MŠ Lipník n.B, Hranická 511	Rozpočet: 1
Objekt :	1001 Zateplení fasády ze SZ strany	Základní

P.č.	Číslo položky	Název položky	MJ	množství	cena / MJ	celkem (Kč)
82	59590739	2*19 Deska cementotřísková Cetris BASIC tl. 16 mm ;podle SZ - plocha postupně z východní strany ;soklová část (12,3*(1,6+1,65)/2-1,16*1,2)*1,04 ;pohled P1 5*(1,2+0,8)/2*1,04 ;pohled SZ (11,6*0,8-1*0,4*2+11,6*0,35+0,5*2,5*2)*1,04 ;pohled P2 (5*(1,2+0,8)/2+0,8*1,65)*1,04 ;pohled SZ (8,85*(1,65+1,75)/2-0,86*0,86-1,6*1,6)*1,04 ;pohled P3 (2,8*1,8+2,98*(1,25+1,15)/2)*1,04 ;pohled SZ (3,46*(1,75+1,8)/2-0,8*0,9)*1,04 (10,02*1,15-0,85*0,6*2+10,2*0,45)*1,04 (3,48*1,85-0,8*0,9)*1,04 ;pohled P4 (2,99*(1,15+1,25)/2+2,83*1,85)*1,04 ;pohled SZ (8,87*1,85-0,6*0,9-1,6*1,85)*1,04 ;pohled P5 (0,75*1,85+(1+1,25)/2*5-0,9*0,6*2)*1,04 ;pohled SZ (11,62*0,95-0,9*0,6*2)*1,04 11,62*0,6*1,04 ;pohled P6 (5*(0,95+1,25)/2-0,9*0,6)*1,04 ;pohled SZ (12,3*2-1,35*1,9-1,12*1,13)*1,04	m2	38,00 168,35 19,34 5,20 15,64 6,57 12,22 8,96 5,64 15,70 5,95 9,18 13,43 6,17 10,36 7,25 5,16 21,60	317,00	53 367,05
83	60510380	Prkno SM/JD neom.II.jak.tl.3,2 dl.200-390 š. 6-16 ;svisle prkno 100x30mm po cca 670mm ;podle SZ - plocha postupně z východní strany ;soklová část (1,6+1,65)/2*19*0,1*0,03*1,08 ;pohled P1 (1,2+0,8)/2*8*0,1*0,03*1,08 ;pohled SZ (0,8*18+0,3*18)*0,1*0,03*1,08 ;pohled P2 ((1,2+0,8)/2*8+1,65*3)*0,1*0,03*1,08 ;pohled SZ (1,65+1,75)/2*14*0,1*0,03*1,08 ;pohled P3 ((1,15+1,25)/2*5+1,8*5)*0,1*0,03*1,08 ;pohled SZ ((1,75+1,8)/2*6+1,15*16+0,45*16+1,85*6)*0,1*0,03*1,08 ;pohled P4 ((1,15+1,25)/2*5+1,85*5)*0,1*0,03*1,08 ;pohled SZ 1,85*14*0,1*0,03*1,08 ;pohled P5 ((1+1,25)/2*8+1,85*3)*0,1*0,03*1,08 ;pohled SZ (0,95*18+0,6*18)*0,1*0,03*1,08 ;pohled P6 (0,95+1,25)/2*8*0,1*0,03*1,08 ;pohled SZ	m3	0,93 0,10 0,03 0,06 0,04 0,08 0,05 0,15 0,05 0,08 0,05 0,09 0,03	4 890,00	4 565,30

Položkový rozpočet

Stavba :	20171019 ZŠ a MŠ Lipník n.B, Hranická 511	Rozpočet: 1	
Objekt :	1001 Zateplení fasády ze SZ strany		Základní

P.č.	Číslo položky	Název položky	MJ	množství	cena / MJ	celkem (Kč)
84	998766201R00	2*19*0,1*0,03*1,08 Přesun hmot pro truhlářské konstr., výšky do 6 m	%	0,12 1 167,22	0,97	1 132,20
Celkem za		766 Konstrukce truhlářské				117 853,23
Díl: 767		Konstrukce zámečnické				
85	767995101R00	Montáž kovových atypických konstrukcí do 5 kg ;vývěsní tabule "Mateřská škola"	kg	5,00	191,00	955,00
86	767995102R00	5 Montáž kovových atypických konstrukcí do 10 kg ;pohled SZ	kg	5,00 40,00	137,00	5 480,00
87	767996801R00	;mříže 15+25 Demontáž atypických ocelových konstr. do 50 kg ;mříže	kg	40,00 64,00	44,30	2 835,20
		;pohled SZ 5		5,00		
		;pohled SZ 5*2		10,00		
		;pohled SZ 4		4,00		
		;pohled SZ 15+25		40,00		
		;vývěsní tabule "Mateřská škola"				
		5		5,00		
88	998767201R00	Přesun hmot pro zámečnické konstr., výšky do 6 m	%	92,70	1,66	153,88
Celkem za		767 Konstrukce zámečnické				9 424,08
Díl: 783		Nátěry				
89	783201811R00	Odstranění nátěrů z kovových konstrukcí oškrábáním ;z klempířských konstrukcí	m2	162,52	26,20	4 257,89
		;pohled SZ ;zastřešení suterénu (0,15+11,6+0,15)*(5+0,15)		61,29		
		2,5*0,5*3*2		7,50		
		;pohled SZ (0,15+10+0,15)*(3+0,15)		32,45		
		;pohled SZ (0,15+11,6+0,15)*(5+0,15)		61,29		
90	783224900R00	Údržba, nátěr syntetický kov. konstr.1x + 1x email ;pohled SZ	m2	4,19	153,00	640,31
		;mříže 1,35*1,15+1,35*1,95		4,19		
91	783522000R00	Nátěr syntet. klempířských konstrukcí, Z + 2 x ;pohled SZ	m2	190,49	173,00	32 954,25
		;zastřežení suterénu (0,15+11,6+0,15)*(5+0,15)+1,05*0,4*2		62,13		
		0,66*11,6+0,4*1+0,5		8,56		
		2,5*0,5*3*2		7,50		
		;pohled SZ (0,15+10+0,15)*(3+0,15)		32,45		
		0,66*10+0,4*1+0,5+0,9*0,4*2		8,22		
		;pohled P5 0,9*0,4*2		0,72		
		;pohled SZ (0,15+11,6+0,15)*(5+0,15)+0,66*11,6+0,4*0,9*2+0,4*1+0,5		70,56		
		;pohled P6 0,4*0,9*1		0,36		
92	783782203U00	Nátěr tesařských konstrukcí Bochemitem QB 3x ;svisle prkno 100x30mm po cca 670mm	m2	74,93	86,50	6 481,06
		;podhled SZ - plocha postupně z východní strany ;soklová část (1,6+1,65)/2*19*0,26		8,03		

Položkový rozpočet

Stavba :	20171019 ZŠ a MŠ Lipník n.B, Hranická 511	Rozpočet: 1	
Objekt :	1001 Zateplení fasády ze SZ strany		Základní

P.č.	Číslo položky	Název položky	MJ	množství	cena / MJ	celkem (Kč)
		;pohled P1 (1,2+0,8)/2*8*0,26		2,08		
		;pohled SZ (0,8*18+0,3*18)*0,26		5,15		
		;pohled P2 ((1,2+0,8)/2*8+1,65*3)*0,26		3,37		
		;pohled SZ (1,65+1,75)/2*14*0,26		6,19		
		;pohled P3 ((1,15+1,25)/2*5+1,8*5)*0,26		3,90		
		;pohled SZ ((1,75+1,8)/2*6+1,15*16+0,45*16+1,85*6)*0,26		12,31		
		;pohled P4 ((1,15+1,25)/2*5+1,85*5)*0,26		3,97		
		;pohled SZ 1,85*14*0,26		6,73		
		;pohled P5 ((1+1,25)/2*8+1,85*3)*0,26		3,78		
		;pohled SZ (0,95*18+0,6*18)*0,26		7,25		
		;pohled P6 (0,95+1,25)/2*8*0,26		2,29		
		;pohled SZ 2*19*0,26		9,88		
	Celkem za	783 Nátěry				44 333,50
Díl:	M21	Elektromontáže				
93	2101	Demontáž a zpětná montáž svítidla	kus	4,00	480,00	1 920,00
		1		1,00		
		1		1,00		
		1		1,00		
		1		1,00		
	Celkem za	M21 Elektromontáže				1 920,00
Díl:	M211	Hromosvod				
94	21101	Úprava konzol hromosvodů	soubor	4,00	2 310,00	9 240,00
		;pohled P1 1		1,00		
		;pohled P3 1		1,00		
		;pohled P4 1		1,00		
		;pohled P6 1		1,00		
	Celkem za	M211 Hromosvod				9 240,00