

Vaše značka:
Ze dne:
Naše značka:

Dopravní podnik hl. m. Prahy, akciová společnost
Sokolovská 42/217, Vysočany
190 00 Praha 9

Vyřizuje:
Tel.:
Fax:
E-mail:



Datum: 10.března 2020

Nabídka č. NAB-2020-1-000049 – revize č. 3 **Cenová nabídka oprav dvou tramvajových vozů T3**

Vážení obchodní přátelé,

předkládáme Vám revizi č.3 naší technicko-obchodní nabídky na provedení oprav dvou tramvajových vozů T3 ev. č. 8042 a 7269. Cena opravy byla stanovena na základě vizuální prohlídky obou vozidel a technického zadání pro celkové opravy obou vozů, které tvoří přílohu poptávkového řízení.

V revizi č. 3 došlo k úpravě rozsahu opravy tramvajových vozů – změna v příloze č. 1 u bodu 1.2.1 ; 6.4 a 6.19.

Pokud máte nějaké dotazy, neváhejte nás kontaktovat.

Těšíme se na naši vzájemnou spolupráci a děkujeme za oslovení naší společnosti.

Příloha č. 1 nabídky: technická specifikace celkové opravy vozů T3 ev. č. 8042 a 7269
Příloha č. 2 nabídky: rozdělení kompetencí (příloha č. 4 poptávkového řízení)

PŘEDMĚT NABÍDKY

POS	Položka	Specifikace	Počet	Cena
01	Oprava vozu ev. č. 8042	Dle přílohy č. 1 – technická specifikace celkové opravy	1	4 999 000,00
02	Oprava vozu ev. č. 7269	Dle přílohy č. 1 – technická specifikace celkové opravy	1	4 999 000,00
Cena celkem				9 998 000,00 Kč

OBCHODNÍ A PLATEBNÍ PODMÍNKY

Uvedené ceny jsou v měně CZK a neobsahují DPH.

Faktura bude vystavena na základě dodacího listu podepsaného oběma stranami.

Platba formou bankovního převodu na účet zhotovitele, který je vedený u Komerční banky a.s., pobočka Ostrava, číslo účtu: 43-8504740287 / 0100

Splatnost každé faktury je 30 dní.

DODACÍ PODMÍNKY

Parita DAP, Dopravní podnik hl. m. Prahy, akciová společnost, INCOTERMS 2010.

Dodací podmínky zahrnují přepravu z Dopravního podniku hl. m. Prahy do sídla zhotovitele, složení a naložení tramvají v sídle zhotovitele a přepravu zpět do Dopravního podniku hl. m. Prahy. Naložení a vyložení tramvají v Dopravním podniku hl. m. Prahy není součástí nabídkové ceny.

DODACÍ LŮTA

POS	Položka	Termín
01	Oprava vozu ev. č. 8042	Do 11 měsíců od podpisu smlouvy
02	Oprava vozu ev. č. 7269	Do 11 měsíců od podpisu smlouvy

ODPOVĚDNOST ZA VADY

Dodavatel neodpovídá za vady, které zákazník způsobí nesprávným zacházením, nesprávným skladováním nebo vadným sestavením.

VLASTNICKÁ PRÁVA

Tato nabídka a veškerá dokumentace, včetně technické dokumentace, zůstávají duševním vlastnictvím dodavatele a platí autorský zákon. Zákazník může tuto dokumentaci použít pouze na základě písemného souhlasu dodavatele. Dodavatel vydá na základě požadavku zákazníka písemné schválení, které bude zahrnovat účel použití dokumentace, rozsah použití a termíny.

KVALITA

Dodavatel má certifikovaný systém řízení jakosti podle normy EN ISO 9001: 2009.

ZÁRUKA

Záruka na provedené opravy činí 24 měsíců, a to ode dne konečného předání díla.

PLATNOST NABÍDKY

Nabídka je platná do 31. 3.2020.

Věříme, že Vás naše nabídka zaujala a dovoluujeme si vás pozvat k technicko-obchodním jednáním, kde bude prostor k prodiskutování všech detailů.

S pozdravem



Ing. Miroslav Mareš
předseda představenstva



Sales Manager



Příloha č. 1 nabídky – revize č.3


Technická specifikace celkové opravy vozů T3 ev. č. 8042 a 7269

Cena za provedení opravy vozu ev. č. 8042: 4.999.000,-- Kč bez DPH
Cena obsahuje náklady na dopravu.

Cena za provedení opravy vozu ev. č. 7269 4.999.000,-- Kč bez DPH
Cena obsahuje náklady na dopravu

Cena za dílo celkem: 9.998.000,-- Kč bez DPH

Podmínky přílohy č. 1 – nabídky:

1. Práce a komponenty, které nejsou předmětem dodávky zhotovitele, jsou automaticky předmětem dodávky objednatele.
2. Pro dodržení stanoveného termínu plnění specifikovaného v čl. 4 smlouvy – základní podmínky a ujednání o provádění díla, musí být dodány dodávky materiálu objednatelem nejpozději do 3 měsíců od podpisu smlouvy nebo na základě oboustranně schváleného harmonogramu dodávek. Při nedodržení tohoto termínu se automaticky prodlouží doba plnění o lhůtu tohoto prodlení.
3. Pro dodržení stanoveného termínu plnění specifikovaného v čl. 4 smlouvy – základní podmínky a ujednání o provádění díla, upřesňování technické specifikace, všech detailů mezi objednatelem a zhotovitelem musí být ukončeno nejpozději do 3 měsíců od podpisu smlouvy. Při nedodržení tohoto termínu se automaticky prodlouží doba plnění o lhůtu tohoto prodlení.
4. Případné vady na dodávkách dílů na straně objednatele, objednatel bere plnou zodpovědnost za své dodávky a uhradí případné více práce nebo škody, které vzniknou jeho chybnou dodávkou (např. vinou chybného zapojení stykačového rámu, který dodává objednatel dojde k poškození kabeláže vozu).
5. Případné úpravy dílů/materiálu dodaného objednatelem budou nabídnuty v samostatných nabídkách zhotovitele nebo si úpravy provede objednatel. O lhůtu prodlení se posune termín dodání díla.
6. Oprava díla bude provedena dle specifikace dodané zhotovitelem viz. tato příloha č. 1 nabídky.
7. S přihlédnutím na normu ČSN EN 45545-2 - Protipožární ochrana drážních vozidel plní tuto normu především elektrická část vozidla, konkrétně použitá kabeláž a vnitřní materiály, konkrétně překližka 16 mm dub použitá pro stavbu podlahy, materiál HPL statifikato 3 mm pro vnitřní obložení bočnic a stropu. Použitý materiál na izolaci bočnic a stropu tuto normu také splňuje. Konzultováno 

1.1.1 Karoserie – opláštění – střecha vozu

- demontáž pryžového koberce střechy
- tryskání
- lokální opravy plechu – nad okapnicí, pod gumou, ostatní drobná místa – není počítáno s celkovou výměnou plechu
- oprava okapnic
- oprava držáku radiomajáku
- oprava uchycení PTG
- oprava otvorů střešních ventiláčků

1.1.2 Karoserie – opláštění – čelo přední

- bez demontáže čela
- případné odřezání části čela z důvodu opravy rámu podlahy, zpětné zalaminování
- tryskání
- oprava laminování před čela
- montáž okapničky dle požadavků a specifikace DPP – **materiál na okapnici dodá DPP**
- demontáž ramena zrcátka, oprava uchycení, oprava ramena + lak, montáž

1.1.3 Karoserie – opláštění – čelo zadní

- bez demontáže čela
- případné odřezání části čela z důvodu opravy rámu podlahy, zpětné zalaminování
- tryskání
- oprava laminování před čela

1.1.4 Karoserie – opláštění – bočnice

- výměna oplechování do výše cca 25 cm nad spodním rámem vozidla – dle stavu po otryskání
- montáž nových okapniček – MG – materiál dodá DPP
- lokální oprava rámu oken

1.1.5 Karoserie – opláštění – plenty

- demontáž plent
- výroba plent
- včetně opravy nebo výměny pantů – panty dodá DPP
- včetně antivibračního nátěru
- montáž plent

1.1.6 Karoserie – opláštění – izolace

- Nová izolace – střecha a bočnice (variantní řešení – možné snížení ceny v případě, že DPP může dodat izolaci)
- materiál izolace splňuje ČSN EN 45545-2

1.2.1 Karoserie – kostra – střecha

- tryskání
- bez výměny kružin

- opravy svaru + **lokální opravy kostry**

1.2.2 Karoserie – kostra – přední čelo

- tryskání
- lokální oprava přístupných částí rámu čela (opláštění zůstává na voze)

1.2.3 Karoserie – kostra – zadní čelo

- tryskání
- lokální oprava přístupných částí rámu čela (opláštění zůstává na voze)

1.2.4 Karoserie – kostra – bočnice

- tryskání
- výměna nástupnic
- výměna poškozených částí sloupků dveří
- výměna spodních sloupků – nebudou se měnit celé sloupky

1.2.5 Karoserie – kostra – spodní rám

- výměna poškozených nosných částí rámu do délky 3 m
- lokální oprava rámu
- rovnání
- vrtání otvorů pro stříkání dutin / odtokové otvory
- DPP dodá kotvící oka pokud nejsou na vozidle

1.3.1 Karoserie – spodek vozu – přístrojové boxy

- **neobsahuje výrobu nových skříní**
- lokální oprava skříní – výměna zkorodovaný částí do 20 cm nad spodní hranu
- výroba vík
- montáž nových zámků a nového těsnění

1.3.2 Karoserie – spodek vozu – bateriová skříň

- montáž dodané skříně
- bez úpravy skříně

1.3.3 Karoserie – spodek vozu – spřáhla

- demontáž
- kotevníky dodá DPP včetně spřáhel
- montáž

1.3.4 Karoserie – spodek vozu – mazání okolků

- bez mazání okolků – nic neprovádíme

1.3.5 Karoserie – spodek vozu – vzduchovody (chlazení motorů)

- oprava / výroba původních vzduchovodů
- montáž

1.3.6 Karoserie – spodek vozu – ochranné zařízení

- demontáž
- oprava držáků a mechanismu
- výroba nové desky + guma
- montáž

1.3.7 Karoserie – spodek vozu – nichlavy

- očištění
- kontrola stavu čepů a jejich rovinnosti
- oprava svaru - viz. diagnostika
- výměna nebo rovnání není součástí nabídky

1.3.8 Karoserie – spodek vozu – hadice pískovačů/ ovládání pískovačů

- montáž – DPP dodá své vlastní hadice

1.4.1 Karoserie – venkovní vybavení – dveře

- demontáž dveří
- oprava dveří
- montáž dveře
- úprava stykového profilu

1.4.2 Karoserie – venkovní vybavení – okna

- demontáž oken
- kompletní rámy oken dodá DPP
- oprava
- výměna skel a gum
- montáž

1.4.3 Karoserie – venkovní vybavení – zrcátka

- pravé nové – vyhřívané
- levé nové
- hrazda, držáky – repase

1.4.4 Karoserie – venkovní vybavení – stěrače, ostřikovače

- stěrač – stírátka nové dodá EE
- ostřikovače součástí vozidel – oprava
- DPP dodá pohon stěrače

1.4.5 Karoserie – venkovní vybavení – větrací střešní klapky

- demontáž
- oprava
- nové těsnění
- montáž DPP dodaných ovladačů klapek
- montáž

1.4.6 Karoserie – venkovní vybavení – kloubové spojení horní/dolní

- neobsahuje

1.4.7 Karoserie – venkovní vybavení – měchy

- neobsahuje

1.4.8 Karoserie – venkovní vybavení – nárazníky

- demontáž
- otryskání
- oprava
- nárazníky budou součástí vozidel – dodá DPP
- Al profil dodá DPP
- montáž hliníkového profilu (dle provedení vozu)
- montáž

1.4.9 Karoserie – tryskání

- příprava na tryskání
- otryskání
- doprava, manipulace

2.1.1 Interiér – vnitřní vybavení – schody

- demontáž původních schodů
- výroba nových nerez schodů
- montáž

2.1.2 Interiér – vnitřní vybavení – podlaha

- demontáž podlahy
- montáž podlahy včetně řezání
- lepení pryžového koberce
- montáž rámečků podlahových dílů
- výroba a montáž skříně odpojovače
- překližka 16 mm dub – splňuje normu ČSN EN 45545-2

2.1.3 Interiér – vnitřní vybavení – obložení bočnic

- demontáž bočnic
- materiál HPL statifikato 3 mm – splňuje normu ČSN EN 45545-2
- montáž bočnic
- příprava a montáž lišt
- oprava skříně zadního pojezdu – kompletní skříně musí dodat DPP
- bez antivandal úpravy

2.1.4 Interiér – vnitřní vybavení – okopové plechy

- demontáž
- výroba nerez oplechování
- montáž

2.1.5 Interiér – vnitřní vybavení – madla

- demontáž madel

- úprava spodní části madel
- výroba spodních nerez patek
- tryskání původních madel
- komaxit
- montáž madel
- Neobsahuje výrobu jakýchkoliv madel – pouze oprava a úprava původních madel dodaných DPP

2.1.6 Interiér – vnitřní vybavení – sedadla cestujících

- demontáž sedadel vč. Podstavců
- očištění podstavců
- oprava sedáků – silenbloky a jejich upevnění
- oprava podstavců – výměna spodního lemu, pokud nebude podstavec použitelný dodá DPP náhradní
- komaxit podstavců
- lakování sedáků
- montáž podstavců
- montáž sedadel

2.1.7 Interiér – vnitřní vybavení – strop

- demontáž
- výroba částí stropu
- materiál HPL statifikato 3 mm – splňuje normu ČSN EN 45545-2
- montáž stropu, včetně stropních lišt – AL 1,5mm
- montáž 3ks repro do stropu

2.1.8 Interiér – vnitřní vybavení – pískovací zařízení

- demontáž
- montáž
- DPP dodá kompletní pískovací zařízení včetně násypky a elektro vybavení
- EE dodá novou nerez bednu pískovače

2.1.9 Interiér – vnitřní vybavení – plošina invalidy

- není na voze

2.1.10 Interiér – vnitřní vybavení – Bezpečnostní pásy pro invalidy

- není na voze

2.2.1 Interiér – kabina řidiče – panel řidiče

- demontáž panelu
- oprava panelu
- drobné úpravy - max. 5 děr
- štítky dodá EE – gravírované
- montáž panelu
- panel k opravě musí být kompletní a dodává DPP

2.2.2 Interiér – kabina řidiče – zadní stanoviště

- nepočítáme se zadním stanovištěm v kabině řidiče

2.2.3 Interiér – kabina řidiče – stolky stanoviště

- demontáž stolků
- oprava
- montáž
- neobsahuje náklady na změnu rozměrů a úprav související s rozmístěním přístrojů
- DPP musí dodat kompletní stolky včetně pantů a zámků

2.2.4 Interiér – kabina řidiče – sedadlo řidiče

- demontáž
- repase
- montáž
- DPP musí dodat původní sedadlo

2.2.5 Interiér – kabina řidiče – zástěna řidiče

- demontáž
- montáž zástěny včetně úpravy laťovky
- oprava dveří
- DPP musí dodat kompletní zástěnu včetně dveří a příslušného kování
- včetně antivandal fólie
- nesplňuje normu ČSN EN 45545-2

2.2.6 Interiér – kabina řidiče – sluneční rolety

- dodávka nové rolety – dodá DPP
- montáž

3.1 Lakování – základní nátěr

- dle zadání objednatele

3.2 Lakování – antivibrační nátěr

- dle zadání objednatele

3.3 Lakování – ošetření dutin

- dle zadání objednatele

3.4 Lakování – vnitřní/vnější lak

- dle zadání objednatele

6.1 Elektro – baterie

- montáž baterie
- neobsahuje jakékoliv úpravy a opravy
- **DPP musí dodat baterii připravenou k montáži**

6.2 Elektro – odpojovač baterie

- umístění v bedně pod sedačkou

6.3 Elektro – osvětlení vnější

- EE dodá osvětlení
- montáž

6.4 Elektro – osvětlení vnitřní

- standardní osvětlení dveřních prostorů a kabiny řidiče dodá EE
- EE nedodává světla do interiéru – kabina řidiče, dveře, salón
- **DPP dodá zářivkové osvětlení do interiéru**
- montáž

6.5 Elektro – pantograf

- montáž PTG a stahováku
- **PTG, stahovák a izolátory musí dodat DPP**

6.6 Elektro – dveře

- kompletní Pohon včetně táhel a desky přístrojů + dodá DPP
- EE provede složení pohonu a táhel + montáž + zapojení

6.7 Elektro – topení

- sestavení topnic – nové
- montáž a zapojení topnic do vozu

6.8 Elektro – pult řidiče

- ovladače dodá DPP
- přístroje, kontrolky dodá DPP
- štítky dodá EE
- rozmístění bude vyjasněno s DPP

6.9 Elektro – pravý stolek

- svorkovnice dodá EE – WAGO
- sestavení, montáž + zapojení rozvaděčové desky pravého stolku
- všechny přístroje dodá DPP (jistice OEZ, VN pojistky PT22, relé apod.)
- rozmístění bude vyjasněno s DPP

6.10 Elektro – levý stolek/ OTZ

- přepínače a případné přístroje dodá DPP
- EE provede montáž + zapojení
- rozmístění bude vyjasněno s DPP

6.11 Elektro – boční rozvaděč/ regulátor

- veškeré přístroje dodá DPP
- regulátor po repasi TV1 dodá DPP, EE provede montáž a zapojení
- EE provede montáž OTZ, a zapojení + montáž doplňkových ovladačů

6.12 Elektro – zadní pojezd

- DPP dodá skříňku včetně přístrojů a ovladačů
- EE, provede montáž a zapojení zadní svorkovnice

6.13 Elektro – skříň 1

- EE montáž + zapojení
- EE neprovádí žádné úpravy (mechanické a elektrické) na skříni dodané DPP

6.14 Elektro – skříň 2

- EE montáž + zapojení
- EE neprovádí žádné úpravy (mechanické a elektrické) na skříni dodané DPP

6.15 Elektro – skříň 3

- EE montáž + zapojení
- EE neprovádí žádné úpravy (mechanické a elektrické) na skříni dodané DPP

6.16 Elektro – kalorifer

- DPP dodá kompletní kalorifer, v samostatné bedně, včetně potřebných přístrojů
- montáž regulačního termostatu
- EE – montáž + zapojení

6.17 Elektro – linkový stykač

- EE montáž + zapojení

6.18 Elektro – MG

- **MG – kompletní připravené k montáži včetně svorkovnice, saně, průchodky do svorkovnice, silenbloky dodá DPP**
- EE – montáž + zapojení – žádné úpravy na MG

6.19 Elektro – mnohočlenná zásuvka

- **DPP – dodá materiál pro rekonstrukci zásuvek (30ti kolíkové)**
- EE provede – očištění, rekonstrukci, montáž a zapojení do vozu

6.20 Elektro – trakční výzbroj – měnič

- **DPP – dodá trakční výzbroj (měnič/zrychlovač) po repasi**
- EE – provede montáž a zapojení
- EE neprovádí žádné úpravy mechanické a dodávkách DPP

6.21 Elektro – instalace zařízení – ostatní

- montáž DPP dodaných komponentů zvonek, tlačítka dv., řadič, odpojovač TZ, šunty, pískovače, bočníky, odpory...
- montáž stěrač, ostřikovač, zrcátka
- zrcátka elektricky vyhřívaná – bez el. Ovládání dodá EE

6.22 Elektro – informační systém

- DPP dodá kompletní materiál
- EE provede montáž + zapojení WAGO svorky dodá EE

6.23 Elektro – tachograf/ rychloměr

- DPP dodá kompletní materiál
- EE provede montáž + zapojení

6.24 Elektro – kabelové svazky

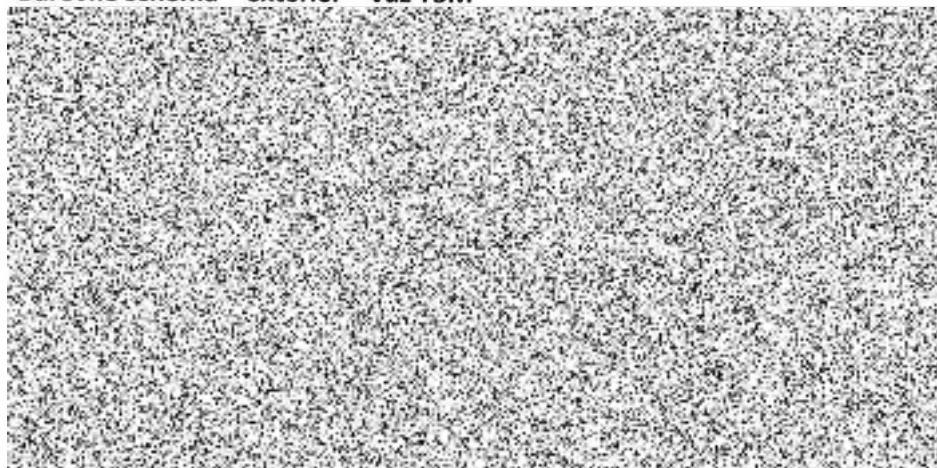
- EE dodá materiál – kabeláž, popisky
- EE provede stříhání, přípravu popisů

6.25 Elektro – pokládka kabeláže

- EE provede montáž do vozu
- EE dodá elektroinstalační materiál (oka, hadice, pásy, skřípce, koryta v kabelovém kanálu...)

7 Oživení a zkoušky

- kontrola zapojení – prozvonění
- napěťová zkouška kabeláže po montáži podlahy a stropu
- napěťová zkouška kabeláže po celkové montáži
- oživení vozidel se provede v místě zhotovitele za účasti objednatele

Barevné schéma – exteriér – vůz T3M**Barevné schéma – exteriér – vůz T3SUCS**