



Л І Ц Е Н З І Я

ДЕРЖАВНА АРХІТЕКТУРНО-БУДІВЕЛЬНА ІНСПЕКЦІЯ УКРАЇНИ

Дата прийняття рішення та номер
наказу про видачу ліцензії

08 лютого 2016 р. № 5-Л

**Господарська діяльність з будівництва об'єктів
IV і V категорії складності
(за переліком видів робіт згідно з додатком)**

**Товариство з обмеженою відповідальністю
"НПО ЄВРОТЕК"**

Код згідно з ЄДРПОУ юридичної особи,
реєстраційний номер платника податків ліцензіата –
фізичної особи – підприємця або серія, номер та
дата видачі паспорта фізичної особи – підприємця,
яка через свої релігійні переконання відмовилася
від прийняття реєстраційного номера облікової
картки платника податків, повідомила про це
відповідний контролюючий орган та має відмітку в
паспорті

31468841

Місцезнаходження юридичної особи
або місце проживання
фізичної особи – підприємця

84102, Донецька обл., м. Слов'янськ,
вул. Заводська, 2, офіс 111/1

Наявність додатка на

2 стор.

Строк дії ліцензії

з 08 лютого 2016 р.
по 08 лютого 2021 р.

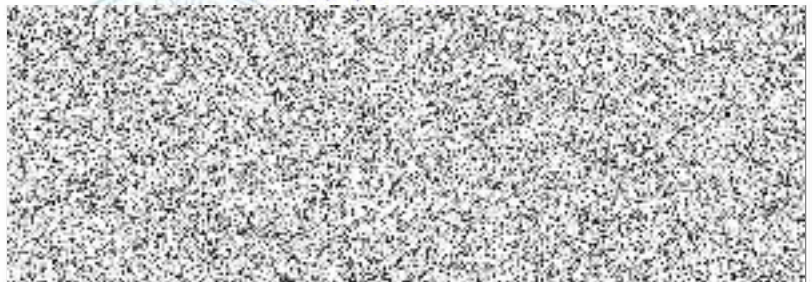
Дата видачі

22 лютого 2016 р.

Реєстраційний запис

2013024978

**Перший заступник
Голови**



Товариство з обмеженою відповідальністю
"НПО ЄВРОТЕК"

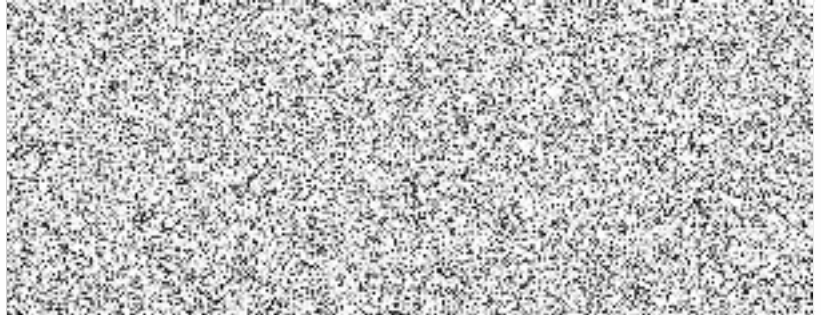
Додаток до ліцензії, виданої
Держархбудінспекцією України
наказ №5-Л від 08 лютого 2016 р.
(без ліцензії недійсний)
Реєстраційний запис 2013024978

**ПЕРЕЛІК ВИДІВ РОБІТ
ПРОВАДЖЕННЯ ГОСПОДАРСЬКОЇ ДІЯЛЬНОСТІ З БУДІВНИЦТВА ОБ'ЄКТІВ
IV і V КАТЕГОРІЇ СКЛАДНОСТІ
(клас наслідків СС2, СС3)**

- 4.00.00 **БУДІВЕЛЬНІ ТА МОНТАЖНІ РОБОТИ**
- 4.01.00 Розробка ґрунтів, улаштування ґрунтових споруд
- 4.02.00 Улаштування основ та фундаментів збірних та монолітних
- 4.04.00 Улаштування фундаментів, що виконуються спеціальними способами
- 4.05.00 Зведення металевих конструкцій
- 4.06.00 Зведення збірних бетонних та залізобетонних конструкцій
- 4.07.00 Зведення монолітних бетонних, залізобетонних та армоцементних конструкцій
- 4.08.00 Зведення кам'яних та армокам'яних конструкцій
- 4.09.00 Зведення дерев'яних конструкцій
- 4.10.00 Монтаж інженерних споруд
- 4.16.00 Монтаж технологічного устаткування
- 4.17.00 Виконання пусконаладжувальних робіт
(визначається ліцензіатом за видами технологічного устаткування)
- Електротехнічні пристрої
 - Автоматизовані системи управління
 - Системи вентиляції та кондиціонування повітря
 - Споруди водопостачання і каналізації
 - Металообробне устаткування
- 4.18.00 Клас наслідків (відповідальності) об'єктів будівництва:
- клас СС3 – значні наслідки (V категорія складності)
- клас СС2 – середні наслідки (IV категорія складності)
- 4.19.00 Умови будівництва:
- звичайні
- територій підвищеної сейсмічності
- територій зі складними інженерно-геологічними умовами
- 5.00.00 **МОНТАЖ ІНЖЕНЕРНИХ МЕРЕЖ**
- 5.01.00 Монтаж внутрішніх інженерних мереж, систем, приладів і засобів вимірювання
- 5.01.01 Водопроводу та каналізації
- 5.01.02 Опалення
- 5.01.03 Вентиляції і кондиціонування повітря
- 5.01.04 Газопостачання та газообладнання
- 5.01.05 Технологічних трубопроводів
- 5.01.07 Електропостачання, електрообладнання і електроосвітлення
- 5.01.08 Автоматизації і контрольно-вимірювальних приладів
- 5.01.09 Зв'язку, сигналізації, радіо, телебачення, інформаційних
- 5.02.00 Монтаж зовнішніх інженерних мереж, систем, споруд, приладів і засобів вимірювання
- 5.02.01 Водопостачання
- 5.02.02 Каналізації
- 5.02.03 Теплових і гарячого водопостачання
- 5.02.04 Газопостачання
- 5.02.06 Електропостачання, електроосвітлення
- 5.02.07 Зв'язку, сигналізації, радіо, телебачення, інформаційних
- 5.02.08 Клас наслідків (відповідальності) інженерних мереж, систем, споруд:
- клас СС3 – значні наслідки (V категорія складності)
- клас СС2 – середні наслідки (IV категорія складності)
- 6.00.00 **БУДІВНИЦТВО ТРАНСПОРТНИХ СПОРУД**
- 6.03.00 Мостів, шляхопроводів, переходів

- 6.08.00 *Клас наслідків (відповідальності) транспортних споруд:*
- клас СС3 – значні наслідки (V категорія складності)
- клас СС2 – середні наслідки (IV категорія складності)
- 6.09.00 *Умови будівництва:*
- звичайні
- територій підвищеної сейсмічності
- територій зі складними інженерно-геологічними умовами

★ ★ ★



Перший заступник Голови