

**„Oprava mostních objektů v žst. Ostrava hlavní nádraží“,  
SO 01 lávka km 0,217 (TÚ 2132, DÚ A3)  
pohled ve směru staničení (tubus lávky + schodiště IV.nástupišť, kolej č.801 a 802)**



**„Oprava mostních objektů v žst. Ostrava hlavní nádraží“,  
SO 01 lávka km 0,217 (TU 2132, DU A3)  
pohled proti směru staničení (schodiště, V.nástupiště, kolej č.804 a 803)**



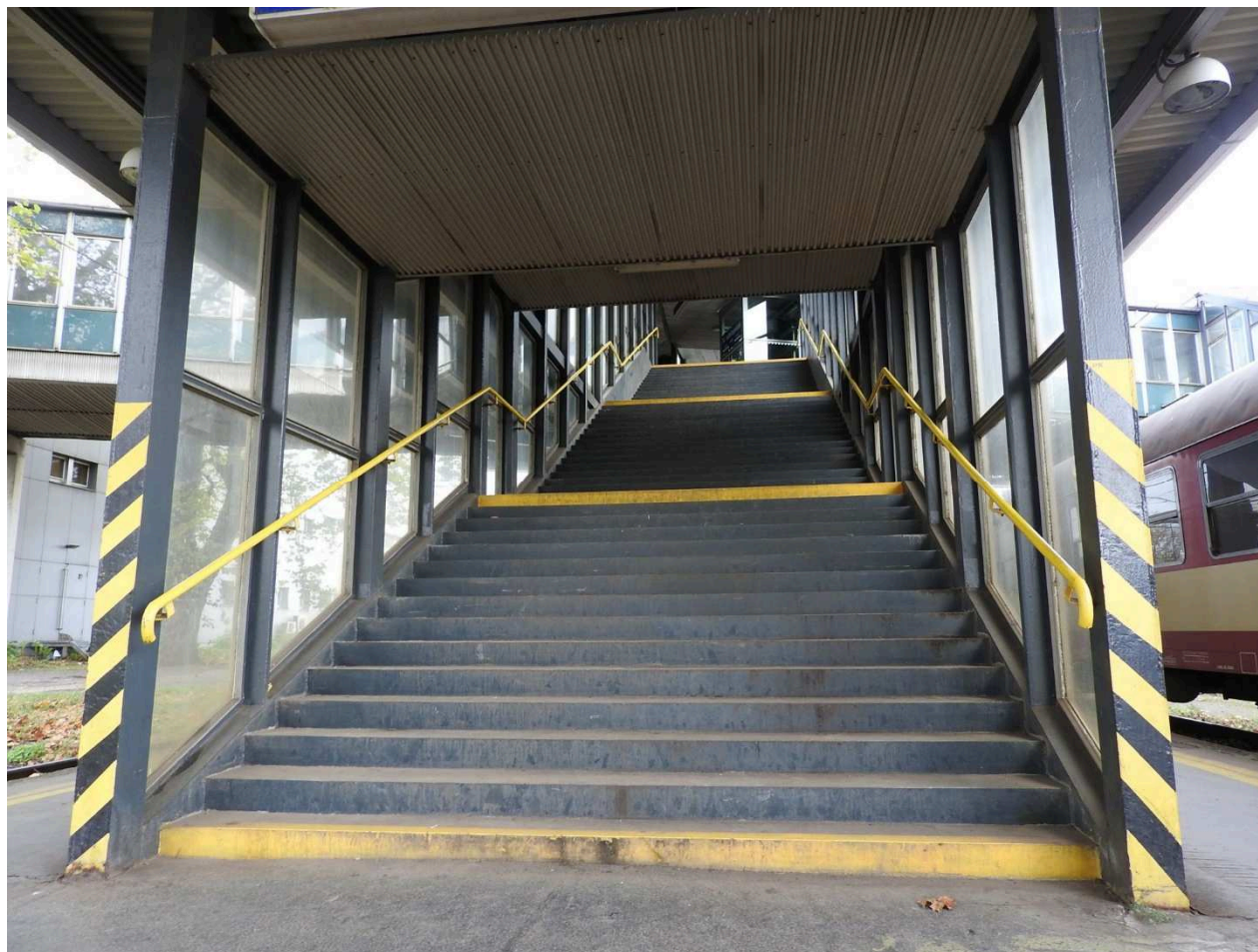
**„Oprava mostních objektů v žst. Ostrava hlavní nádraží“,  
SO 01 lávka km 0,217 (TÚ 2132, DÚ A3)  
pohled do tubusu lávky**



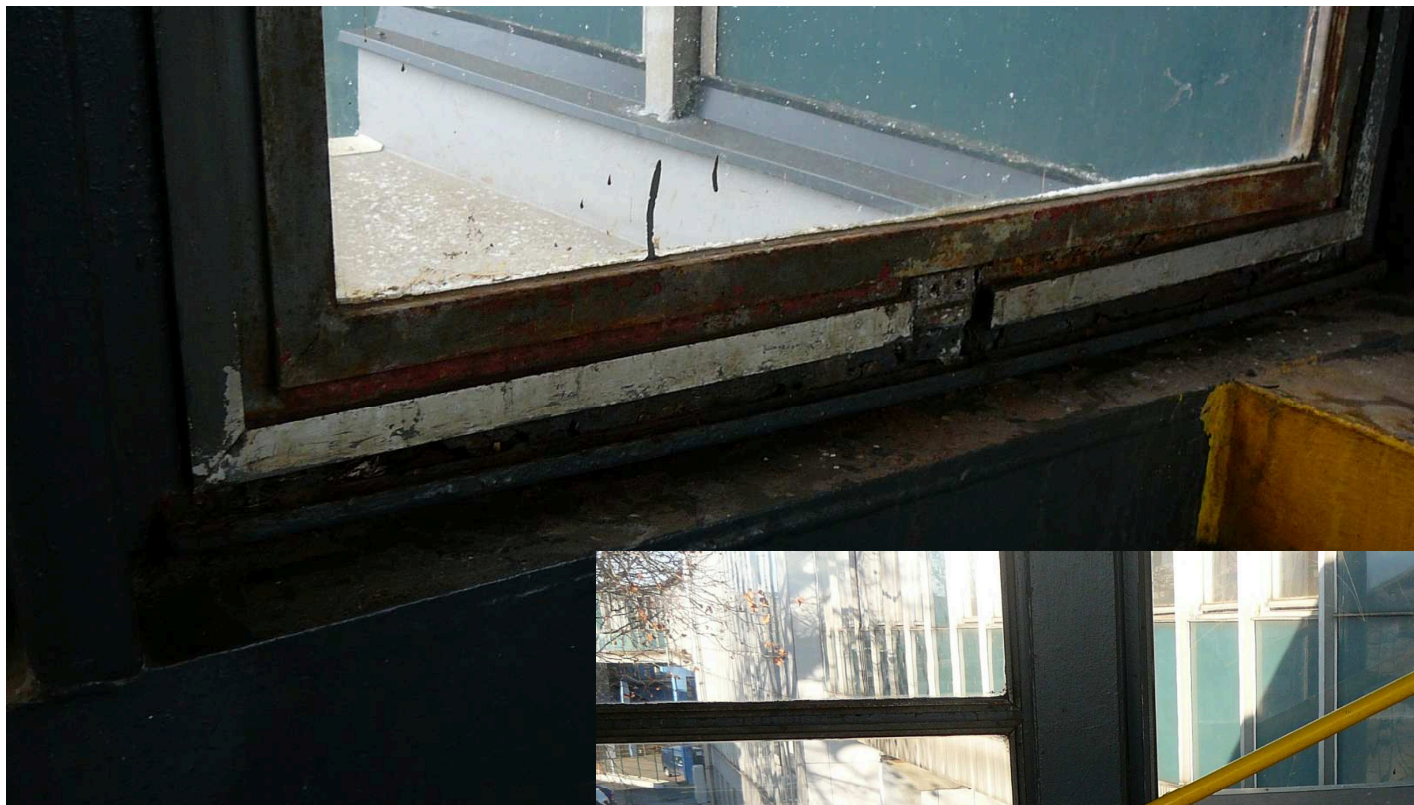
**„Oprava mostních objektů v žst. Ostrava hlavní nádraží“,  
SO 01 lávka km 0,217 (TÚ 2132, DÚ A3)  
pohled – schodišťové rameno s eskalátorem (směr Ostrava Střed)**



**„Oprava mostních objektů v žst. Ostrava hlavní nádraží “,  
SO 01 lávka km 0,217 (TÚ 2132, DÚ A3)  
pohled – schodišťové rameno pevné (směr Ostrava Svinov)**



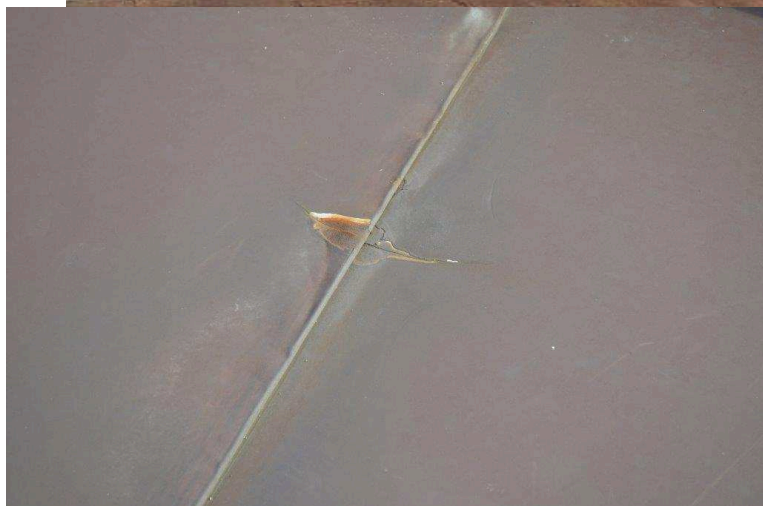
**„Oprava mostních objektů v žst. Ostrava hlavní nádraží“,  
SO 01 lávka km 0,217 (TÚ 2132, DÚ A3)  
stav výplní okenní otvorů na schodišťových ramenech**



**„Oprava mostních objektů v žst. Ostrava hlavní nádraží“,  
SO 01 lávka km 0,217 (TÚ 2132, DÚ A3)  
plochá a šikmá část zastřešení schodišťových ramen**



**„Oprava mostních objektů v žst. Ostrava hlavní nádraží“,  
SO 01 lávka km 0,217 (TÚ 2132, DÚ A3)  
poruchy na zastřešení schodišťových ramen**





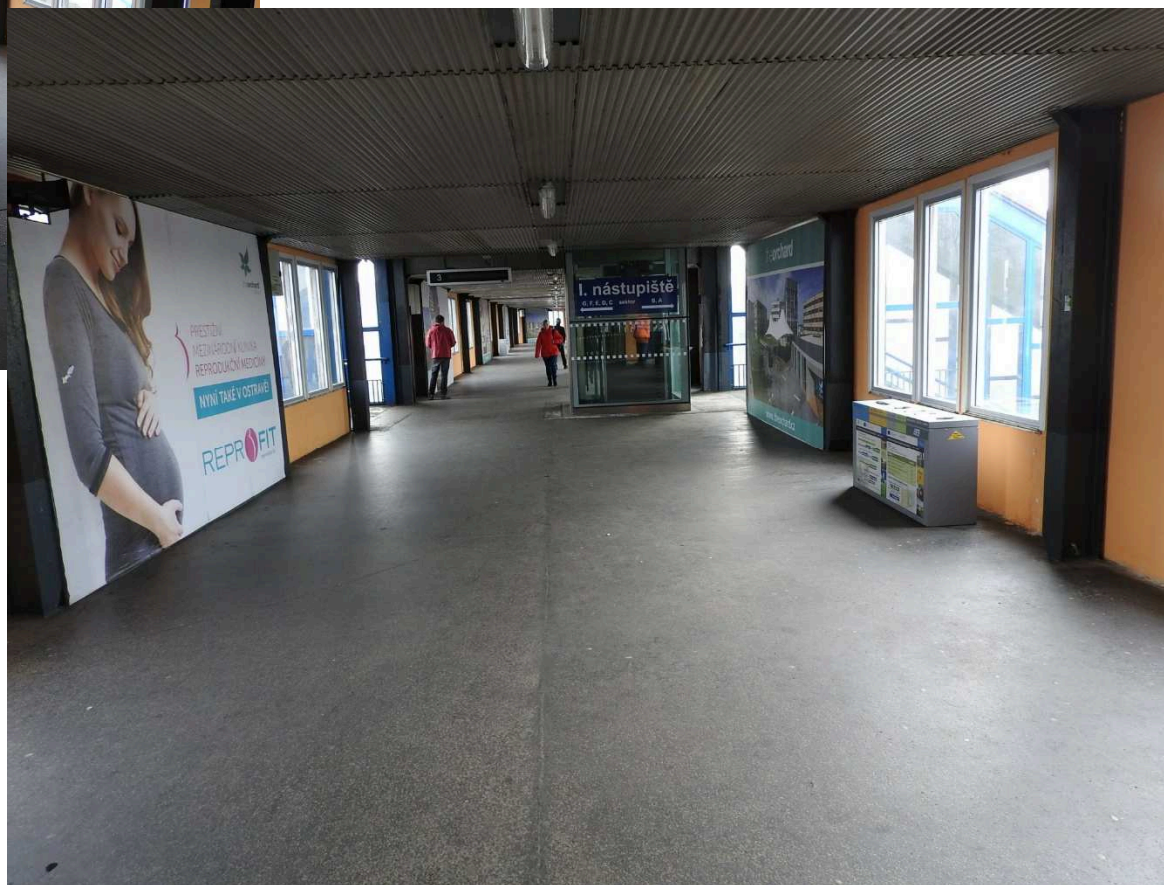
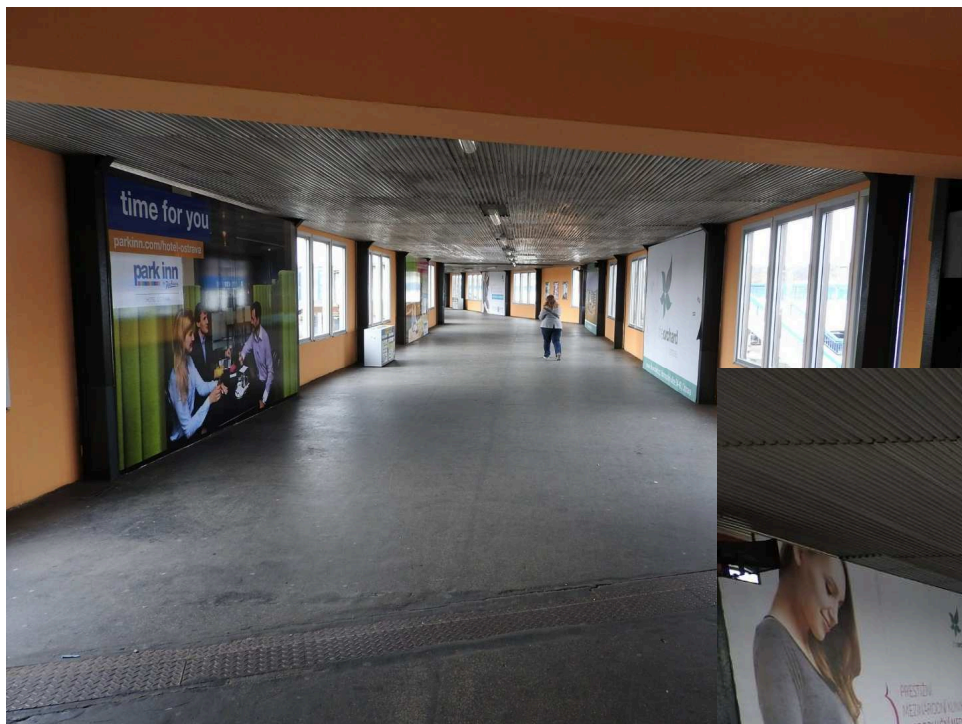
**„Oprava mostních objektů v žst. Ostrava hlavní nádraží“,  
SO 02 lávka km 267,240 (TÚ 1891, DÚ T3)  
pohled ve směru staničení (tubus lávky + schodiště, I.nástupiště, kolej č.801 a 802)**



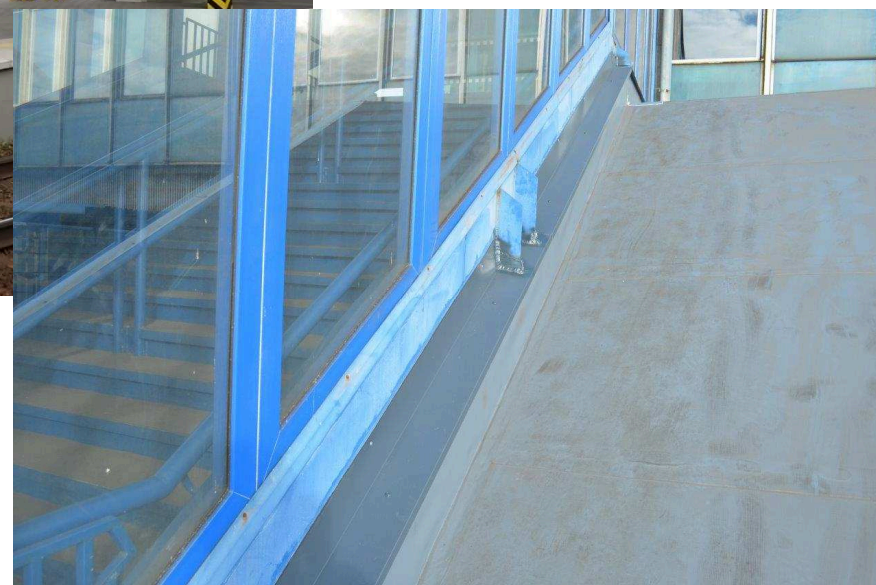
**„Oprava mostních objektů v žst. Ostrava hlavní nádraží“,  
SO 02 lávka km 267,240 (TÚ 1891, DÚ T3)  
pohled schodiště, II.nástupiště, kolej č.4 a 2)**



„Oprava mostních objektů v žst. Ostrava hlavní nádraží“,  
SO 02 lávka km 267,240 (TÚ 1891, DÚ T3)  
pohled do tubusu lávky



**„Oprava mostních objektů v žst. Ostrava hlavní nádraží“,  
SO 02 lávka km 267,240 (TÚ 1891, DÚ T3)  
schodišťové rameno směr Ostrava Svinov, poruchy spár - plastový rám x ocelová konstrukce**



**„Oprava mostních objektů v žst. Ostrava hlavní nádraží“,  
SO 02 lávka km 267,240 (TÚ 1891, DÚ T3)  
schodišťové rameno směr Ostrava Svinov, směr Bohumín, poruchy spár - plastový rám x ocelová konstrukce**



**„Oprava mostních objektů v žst. Ostrava hlavní nádraží“,  
SO 02 lávka km 267,240 (TU 1891, DÚ T3)  
plochá část zastřešení schodišťových ramen, poruchy**



**Ověřovací doložka změny datového formátu dokumentu podle § 69a zákona č. 499/2004 Sb.**

**Doložka číslo:** 720378

**Původní datový formát:** application/pdf

**UUID původní komponenty:** 98b7bb7e-aa1f-4ba4-a717-3400da0971ac

**Jméno a příjmení osoby, která změnu formátu dokumentu provedla:**

System ERMS (zpracovatel dokumentu Pavlína BAUEROVÁ)

**Subjekt, který změnu formátu provedl:** Správa železnic, státní organizace

**Datum vyhotovení ověřovací doložky:** 23.04.2020 11:14:03



3acb3cdc-bd14-4f92-9415-f33015d88b27