

DOKUMENTACE

**Osazení, instalace a údržba závěsných květináčů a údržba
mobilní zeleně**

Popis a časové vymezení činností

Veškeré činnosti se budou týkat prací spojených s osazením a instalací závěsných květináčů na sloupy trolejového vedení, s osazováním mobilních nádob, letničkových záhonů, jejich údržby a údržby keřových a trvalkových ploch. Jedná se o výsadbu letniček do mobilních nádob v centru města Ústí nad Labem a jejich údržbu, nákup letniček na okružní křižovatku Elba na Severní Terasě, č.p.p. 4949/938, 4400/402, k.ú. Ústí nad Labem a výsadbu letniček do závěsných květináčů a jejich údržba, a to v ul. U Nádraží a v ul. Hrnčířská až k OD LABE.

Práce budou probíhat v období od března 2017 do konce roku 2019.

Zeleň v mobilních nádobách

Mobilní nádoby jsou rozmístěny po centru města Ústí nad Labem a v nejbližším okolí centra. V současné době jsou mobilní nádoby osazeny maceškami. Zemina se při každém sázení částečně měnila a nebude se tak muset vyměňovat celá. Vrchní část zeminy (30 cm) bude smíchána s hnojivem (půdní kondicionér s obsahem hnojiv a aktivátorů kořenového růstu). Rostliny pak mají rozsáhlejší kořeny, kterými mohou přijímat živiny, rychleji rostou a jsou silnější a odolnější. Díky použití hnojiva jsou také menší náklady na závlahu.

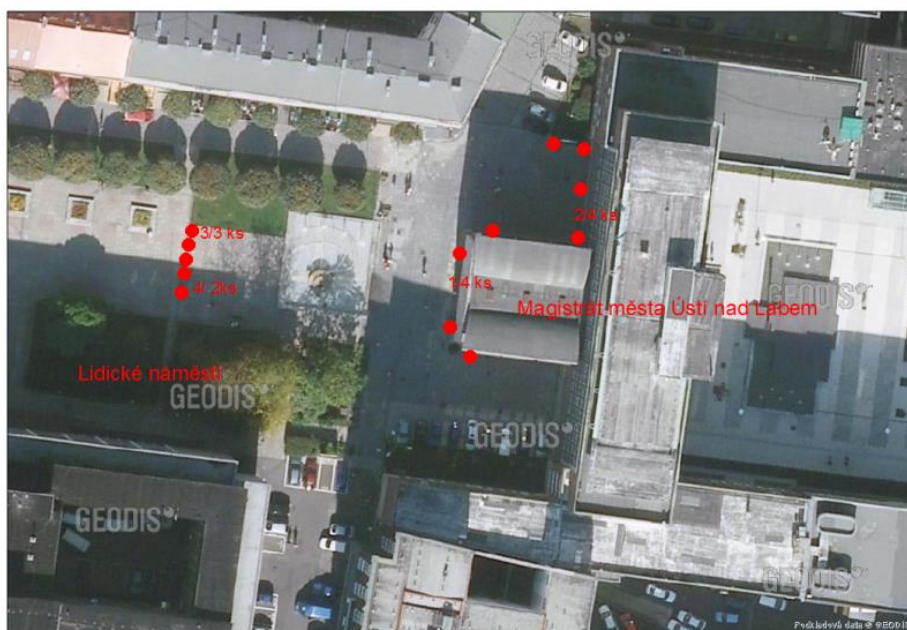
Letničky budou vysazovány dle plánu a seznamu rostlin, který bude investorem dodán do konce měsíce listopadu (na následující rok) nebo si po domluvě zhotovitel sám navrhne plán a seznam rostlin. Rostliny se vysazují na jaře a na podzim, pokaždé s menší výměnou půdy. Po vysazení se rostliny musí důkladně zalít. Na podzim se vysadí vřesy, drátovce a macešky s tím, že do každého truhlíku se ještě přidají cibuloviny, a to dle seznamu rostlin.

Následná údržba zahrnuje zalivku a pletí dle potřeby, a to během celého vegetačního období v letech 2017 – 2019.

Po jakémkoliv provádění prací by okolí mobilních nádob mělo být zameteno a uklizeno.

Rozmístění mobilních nádob

Lidické náměstí



Mobilní nádoby č. 1 – 1x1x1 m

- 4 ks
- dosypání zeminy
- Rostliny – Tagetes erecta (6ks), Petunia (růžovobílá) (6 ks), Plecctranthus (2 ks) – **2 ks**
- Rostliny – Tagetes erecta (6x), Petine (červená)(6x), Plecctranthus (2x) – **2 ks**

Mobilní nádoby č. 2 – 1x1x0,5 m

- 4 ks
- výměna zeminy (30 % - smíchaná s hnojivem)
- Rostliny – Canna malá (3x), Plecctranthus (2x), Salvia splenedens (8x), Tagetes tenuifolia (4x) – **2 ks**
- Rostliny – Canna (3 ks), Plecctranthus (2x), Salvia splenedens (8x), Petunia (bílá) (4 x) – **2 ks**

Mobilní nádoby č. 3 – 0,6x0,6x0,5 m

- 3 ks
- výměna zeminy (30 % - smíchaná s hnojivem)
- Rostliny – Salvia splenedens (3x), Petunia fialová (6x) – **2 ks**
- Rostliny – Salvia splendens (3x), Petunia bílá (6x) – **1 ks**

Mobilní nádoby č. 4 – 1x0,35x0,5 m

- 2 ks
- výměna zeminy (30 % - smíchaná s hnojivem)
- Rostliny – Salvia splendens (3x), Tagetes patula (6x) – **2 ks**

Mobilní nádoby u atria



Mobilní nádoby č. 5 – 1,5 x 0,6 x 0,5 m

- 12 ks
- výměna zeminy (30 % - smíchaná s hnojivem)
- Rostliny – Lobularia bílá (6x), Salvia splenedens (8x), Canna (3x) – **6 ks**
- Rostliny – Salvia splendens (8x), Tagetes tenuifolia (6x), Canna (3x) – **6 ks**

Ústí nad Labem – centrum (z ul. Revoluční, ul. Fabiána Pulíře)



Mobilní nádoby č. 6 – 0,9 x 0,9 x 0,5 m

- 2 ks
- výměna zeminy (30 % - smíchaná s hnojivem)
- Rostliny – Canna (3x), Petunie růžová (4x), Plectranthus (2x), Tagetes tenuifolia (4x) – **1 ks**
- Rostliny – Canna (3x), Petunie fialová (4x), Plectranthus (2x), Tagetes tenuifolia (4x) – **1 ks**

Mobilní nádoby č. 7 – 0,9 x 0,9 x 0,5 m

- 6 ks
- výměna zeminy (30 % - smíchaná s hnojivem)
- Rostliny – Canna (3x), Plectranthus (2x), Tagetes erecta (8x), Petunie fialová (4x) – **3 ks**
- Rostliny – Canna (3x), Plectranthus (2x), Salvia splendens (8x), Tagetes tenuifolia (4x) – **3 ks**

Ústí nad Labem – ul. Veleslavínova, ul. Elišky Krásnohorské



Mobilní nádoby č. 8 – 0,9 x 0,9 x 0,5 m

- 2 ks
- výměna zeminy (30 % - smíchaná s hnojivem)
- Rostliny – Ipomoea červenolistá (4x), Ipomoea zelená (9x) – **2 ks**

Mobilní nádoby č. 9 – 0,9 x 0,9 x 0,5 m

- 1 ks
- výměna zeminy (30 % - smíchaná s hnojivem)
- Rostliny - Salvia splendens (5x), Tagetes patula (5x), Lobularia (5x) – **1 ks**

Ústí nad Labem – ul. Sadová



Mobilní nádoby č. 10 – 0,8 x 0,8 x 0,5 m – 1 ks

- 1,5 x 0,6 x 0,5 m – 2 ks
- výměna zeminy (30 % - smíchaná s hnojivem)
- Rostliny – Salvia splendens (1x), Petunie fialová (3x), Petunie bílá (3x) – **1 ks**
- Rostliny – Salvia splendens (5x), Plectranthus (2x), Tagetes tenuifolia (8x) – **2 ks**

Ústí nad Labem centrum – plocha mezi OD LABE a OC FORUM



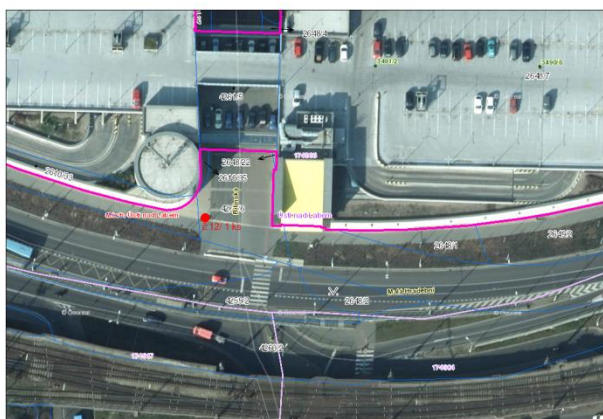
Mobilní nádoby č. 11 – 1 x 1 x 1,2 m – 11 ks

- výměna zeminy (30 % - smíchaná s hnojivem)
- rostliny: Berberis thunbergii 'Atropurpurea' (vel. 30 – 40 cm) (11x), Euonymus fortunei 'Emerald 'n Gold' (vel. 20 – 30 cm)(15x), Euonymus fortunei 'Gaiety' (vel. 20 – 30 cm)(18x)

U OC Forum

Mobilní nádoby č. 12 – 1 ks

- výměna zeminy (100 %, vrchní část smíchaná s hnojivem)
- rostliny: Canna (3x), Salvia splendens (8x), Petunie bílá (6x)



Seznam rostlin - jaro:

Rostliny:	Počet ks:
Canna - malá (červená)	72
Ipomoea (červenolistá)	8
Ipomoea (zelená)	18
Lobularia (bílá)	41
Petunie (převislá bílá)	17
Petunie (převislá červená)	12
Petunie (převislá fialová)	31
Petunie (převislá růžová)	4
Petunie (převislá růžovobílá)	12
Plectranthus (zelenobílý)	36
Salvia splendens (červená)	183
Tagetes erecta (žlutý)	48
Tagetes patula (žlutý)	17
Tagetes tenuifolia (žlutá)	80

Seznam rostlin - podzim:

Rostliny	Počet ks:
Calluna (růžová/ purpurová)	70
Calluna (bílá)	65
Calluna (žlutá)	65
Calocephalus	50
Viola (různé barvy)	330
cibuloviny:	
tulipán	195
narcis	195
modřenec	780

Závěsné květináče a pyramidy

Závěsné květináče budou instalovány na sloupky trolejového vedení, a to v ul. U Nádraží a od ul. Hrnčířské po OD LABE. Obě ulice se nachází v centru města a jsou dost frekventované. Na sloup trolejového vedení budou instalovány 3 ks truhlíků.

Do truhlíků bude rozprostřena zemina s hnojivem (půdní kondicionér s obsahem hnojiv a aktivátorů kořenového růstu). Rostliny pak mají rozsáhlejší kořeny, kterými mohou přijímat živiny, rychleji rostou a jsou silnější a odolnější. Díky použití hnojiva jsou také menší náklady na závlahu. Do každého truhlíku se vysadí 8 ks letniček. Truhlíky se po skončení sezóny budou demontovat, brzy zjara se vysadí rostliny a montovat se budou zpět s již napěstovanými letničkami v průběhu května.

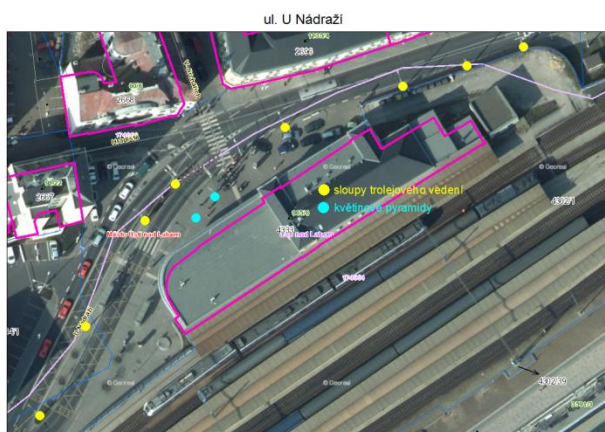
Údržba bude probíhat v průběhu sezóny v podobě závlivy (dle potřeby) a dosadby zcizených či uvadlých rostlin.

Letničky budou vysazovány dle plánu a seznamu rostlin, který bude investorem dodán do konce měsíce listopadu (na následující rok) nebo si po domluvě zhotovitel sám navrhne plán a seznam rostlin.

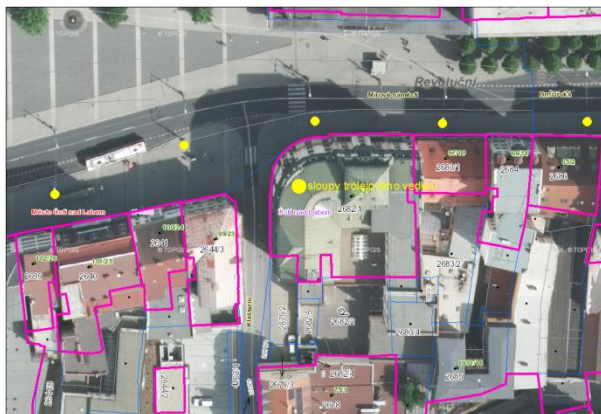
Po jakémkoliv provádění prací by okolí mobilních nádob mělo být zameteno a uklizeno.

Rozmístění závěsných květináčů

ul. U Nádraží



ul. Hrnčířská – OD LABE



Seznam rostlin - léto:

Rostliny:	Počet ks:
Pelargonium (červený plnokvětý převislý)	102
Petunie (bílá)	128
Petunie (fialová)	152
Petunie (sv. červená)	34
Petunie (sv. růžová)	102
Petunie (syťe růžová)	120
Plectranthus (zelenobílý)	150
Tagetes tenuifolia (žlutý)	150

Okružní křižovatka Elba

Rostliny se budou na okružní křižovatku Elba – Severní Terasa kupovat každé jaro a podzim v období 2017 – 2019. Dodání rostlin znamená jejich nákup, naložení, odvoz a složení u okružní křižovatky Elba.

Rostliny pro jaro 2017 - 3 rozdílné barvy afrikánů v počtu 1480ks + 1480 ks + 1610 ks, celkem 4570 ks
+ 760 ks starčeků

Rostliny pro podzim 2017 – macešky - 3 rozdílné barvy v počtu 1600 ks +1600 ks + 1750 ks
v celkovém počtu 4950 ks