

Dodatek č. 6 k Nájemní smlouvě č. 2667101415
o nájmu prostor sloužících podnikání ze dne 28.08.2015
uzavřené mezi společností České dráhy, a.s. a ČD Cargo, a.s.,
(dále jen „**Dodatek**“)

Pronajímatel: **České dráhy, a.s.**
se sídlem: Praha 1, Nábřeží L. Št. 1222, PSČ 110 15
firma zapsaná: ve veřejném rejstříku - obchodním rejstříku vedeném Městským soudem v Praze
spisová značka: B 8039
zastoupena ve věcech smluvních: ředitelkou odboru správy a prodeje majetku
adresa pro doručování písemností: České dráhy, a.s. Regionální správa majetku Hradec Králové,
Riegrovo náměstí 914, 500 02 Hradec Králové
IČO: 70994226
DIČ: CZ70994226
bankovní spojení: Komerční banka a. s.
číslo účtu:
variabilní symbol:
kontaktní osoba:
kontakt:
ID datové schránky: e52cdst

(dále jen „**Pronajímatel**“)

a

Nájemce: **ČD Cargo, a.s.**
se sídlem: Praha 7 - Holešovice, Jankovcova 1569/2c, PSČ 170 00
firma zapsaná: ve veřejném rejstříku - obchodním rejstříku vedeném Městským soudem Praze
spisová značka: B 12844
zastoupena ve věcech smluvních:
adresa pro doručování písemností: ČD Cargo, a.s., Provozní jednotka Ústí nad Labem,
Pětidomí 1516/6, 400 01 Ústí nad Labem
IČO: 28196678
DIČ: CZ28196678, plátce DPH
bankovní spojení: Československá obchodní banka, a.s.
číslo účtu:
kontaktní osoba:
kontakt:
ID datové schránky: 8tscdpg

(dále jen „**Nájemce**“)

(dále společně jen „**Smluvní strany**“)

Smluvní strany uzavřely dne 28.8.2015 Nájemní smlouvu č. 2667101415 a dále dodatky č. 1 až 5 k této smlouvě (dále jen „**Smlouva**“).

Smluvní strany se dohodly na této úpravě Smlouvy takto:

- 1) Příloha č. 1 Smlouvy se nahrazuje novou Přílohou č. 1. Nová příloha č. 1 je přílohou tohoto Dodatku.
- 2) Předmětem nájmu dále zůstávají nebytové prostory uvedené v příloze č. 1 a v té souvislosti se mění Článek **III. Výše nájemného a platební podmínky** odst. III. 1. této Smlouvy takto:

„III. 1. Nájemce zaplatí Pronajímateli za předmět nájmu smluvní cenu. Celkové roční nájemné platné od data **01.04.2020 je ve výši** + daň z přidané hodnoty z částky nájemného ve výši stanovené zákonem, je splatné ve čtvrtletních splátkách, a to vždy do konce měsíce následujícího po příslušném čtvrtletí (30.04., 31.07., 31.10., 31.01.). Nájemce se zavazuje platit nájemné příkazem plátce na účet Pronajímatele uvedený v záhlaví tohoto Dodatku podle splátkového kalendáře, který bude nájemci zaslán do 10-ti dní od data účinnosti této smlouvy a stane se tak přílohou č. 1 tohoto dodatku.

- 3) Článek V. Práva a povinnosti smluvních stran byl doplněn o bod V.11.:

VII. 11 Oblast BOZP koordinuje pronajímatel. Součástí nájemní smlouvy jsou rizika BOZP ČD a.s., která jsou přílohou č. 3 nájemní smlouvy. V případě naplnění ustanovení § 102 zákoníku práce v platném znění si předají smluvní strany rizika BOZP vzájemně.

Ostatní ujednání Dodatku

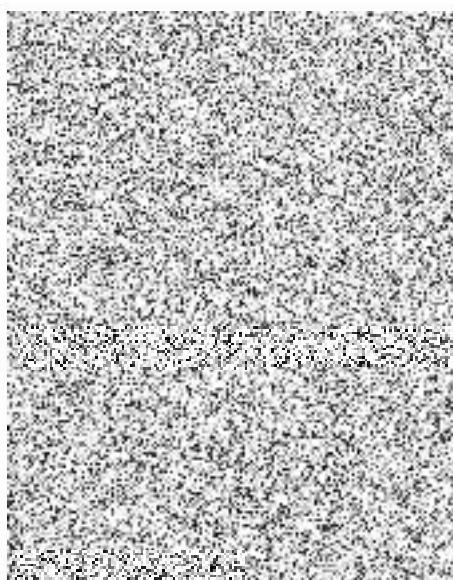
- 1) Ostatní ujednání Smlouvy se nemění a zůstávají nadále účinné.
- 2) Smluvní strany berou na vědomí, že tato smlouva podléhá uveřejnění v registru smluv dle zákona č. 340/2015 Sb., o zvláštních podmínkách účinnosti některých smluv, uveřejňování těchto smluv a o registru smluv, ve znění pozdějších předpisů. Smluvní strany výslovně souhlasí s tím, aby tato smlouva, včetně metadat, byla zveřejněna v registru smluv.
- 3) Smluvní strany se shodly na tom, že některá ustanovení tohoto Dodatku a Smlouvy obsahují informace, jež nelze poskytnout při postupu podle předpisů upravujících svobodný přístup k informacím, nebo které jsou obchodním tajemstvím, a na které se vztahuje oprávnění znečitelnit jejich obsah před případným zveřejněním v registru smluv podle zákona č. 340/2015 Sb., zákon o registru smluv.
- 4) Smluvní strany shodně prohlašují, že ve Smlouvě včetně v dodatcích 1 až 5 byly barevně zvýrazněné informace, které nelze poskytnout při postupu podle předpisů upravujících svobodný přístup k informacím, nebo které jsou obchodním tajemstvím. V registru smluv budou Smlouva včetně dodatků 1 až 5 uveřejněny jako přílohy tohoto Dodatku a ve znění, ve kterém budou zvýrazněné informace znečitelněny. Pro vyloučení pochybností smluvní strany uvádějí, že Smlouva včetně dodatků 1 až 5 jsou v registru smluv uveřejňovány ve znění, jak byly mezi smluvními stranami uzavřeny a uveřejňují se pouze za účelem naplnění podmínky stanovené v § 8 odst. 3 zákona č. 340/2015 Sb., zákon o registru smluv.
- 5) Tento Dodatek nabývá platnosti podpisem poslední stranou. Dodatek nabývá účinnosti dnem uveřejnění v registru smluv, které v souladu se zák. č. 340/2015 Sb., o registru smluv, zajistí Nájemce, přičemž v podání uvede také identifikaci datové schránky druhé strany, a to [redacted]
- 6) Tento Dodatek obsahuje bez příloh dvě (2) strany textu a je vyhotoven v celkem čtyřech (4) vyhotoveních, z nichž každá ze Smluvních stran obdrží po dvou (2). Všechna podepsaná vyhotovení mají platnost originálu.
- 7) Smluvní strany prohlašují, že práva a povinnosti upravené tímto Dodatkem se vztahují i na smluvní vztahy existující mezi nimi od 01. 04.2020.

Přílohy a současně nedílná součást Dodatku jsou:

č. 1 - Seznam místností užívaných od 01. 04.2020

č. 2 - Splátkový kalendář na rok 2020

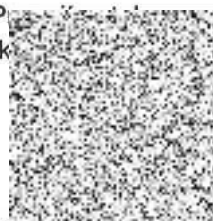
č. 3 - Rizika BOZP ČD



člen představenstva

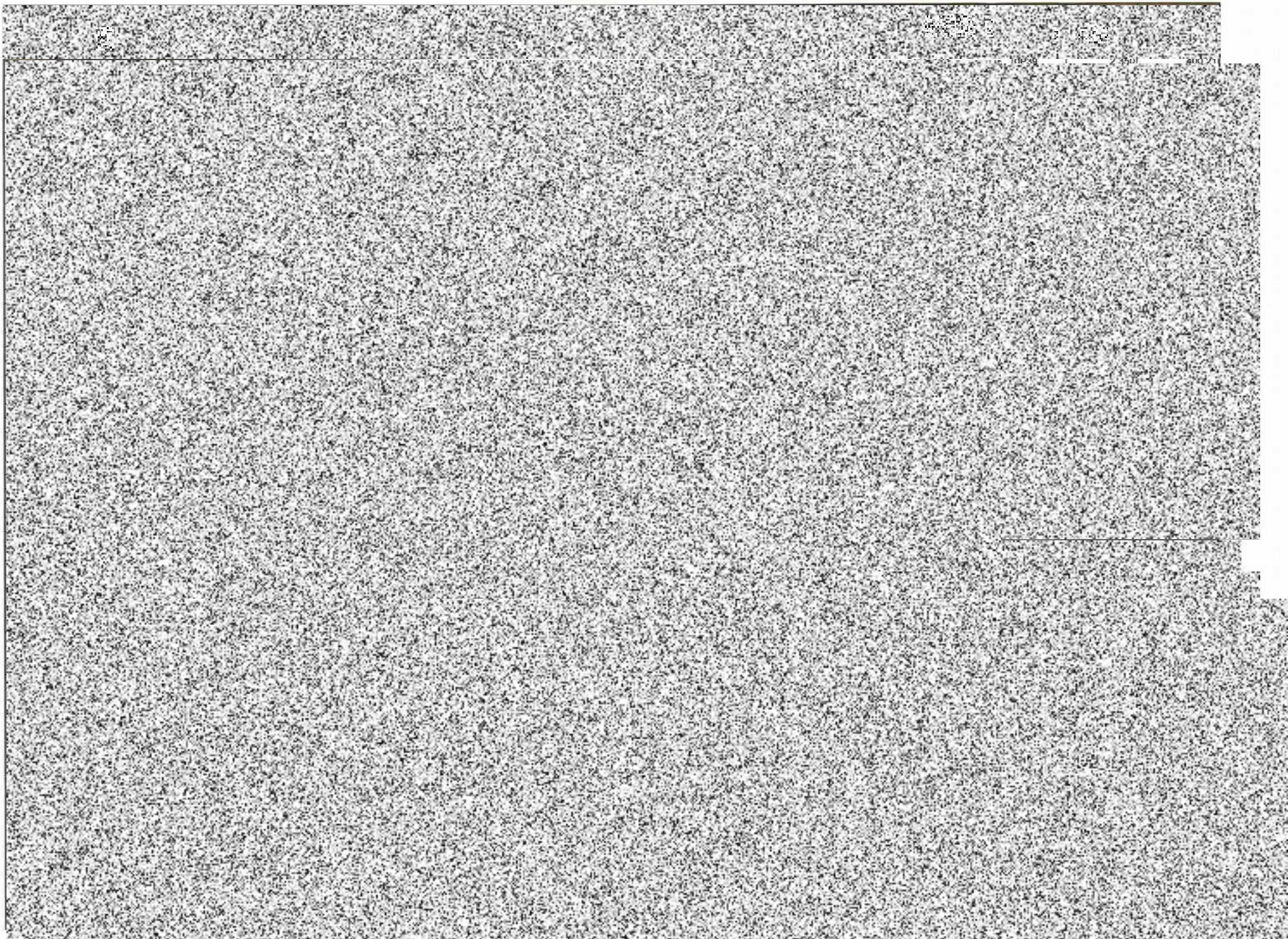
V Praze dne: 20-02-2020

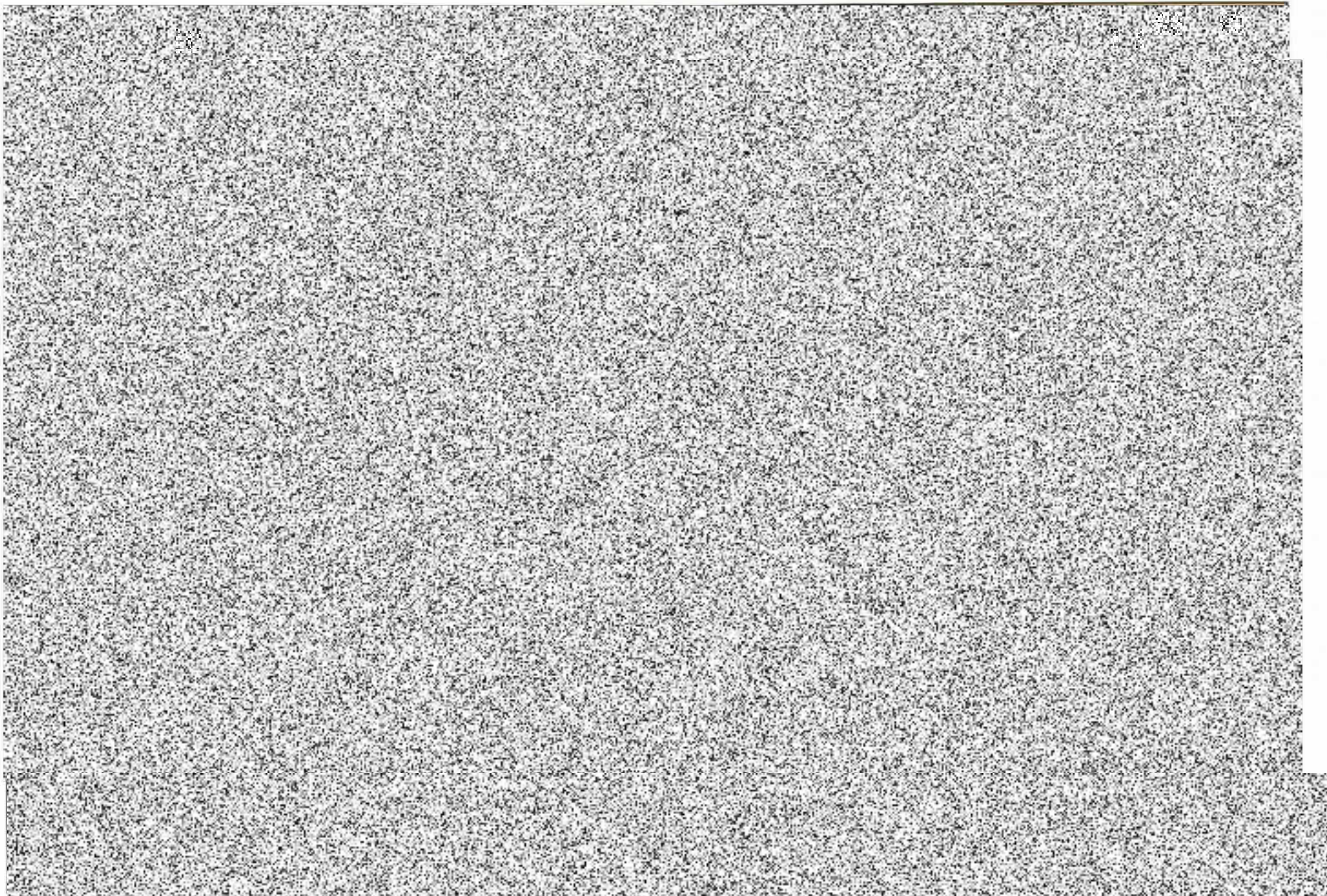
Za P
Česk



ředitelka odboru správy a prodeje majetku

	57,90
	0,40
	9,30
	5,59
	9,16
	8,03
	5,86
	4,48
	5,93
	3,14
	8,51
	8,93
	5,96
	8,97
	8,29
	8,44
	0,43
	4,76
	9,19
	5,43
	8,23
	3,22
	8,27
	0,18
	0,58
	4,88
	1,75
	4,43
	5,54
	5,60
	7,81
	0,78
	9,50
	1,88
	1,86
	1,23
	3,83
	3,02
	18,33
	0,47
	1,33
	13,27
	5,14
	2,58
	1,66
	1,23
	0,73
	5,36
	4,80
	4,38
	3,33
	3,71
	3,94
	5,78
	9,74
	7,32





Kód rizika ČD	Zdroj rizika	Popis a charakteristika nebezpečí	Závažnost rizika			Bezpečnostní opatření
			pravděpo- dobnost ohrožení	možné následky ohrožení	přijatelnost rizika	
1	administrativní práce, práce v kanceláři apod.	naražení o hrany a rohy nábytku, stolů, skříní, zásuvek a zařízení, v kancelářských a skladovacích místnostech, pád osob ze židlí, nebo nábytku, zranění ruky, prstů, oka, hlavy, propíchnutí, pořezání při práci s kancelářskými pomůckami a materiálem, poruchy nábytku, zakopnutí o nábytek, koberce, lino, kabely, smeknutí, pád, působení hluku či jiných škodlivin z okolí, požár, úraz el. proudem, apod.	2	2	4	Dodržovat NV 361/2007 Sb., dbát na správné rozmístění kancelářského nábytku a zařízení (minimální průchody 550-600 mm), udržovat pořádek na pracovišti, důsledně zavírat součásti kancelářského nábytku a pracovních stolů nebo skříněk, zákaz sedání na stoly a vystupovat na židle (zejména na pojízdné), stoly apod., zákaz houpání na židli nebo nábytku, dodržování zásad pro správné zacházení s kancelářskými pomůckami, rovnoměrné ukládání předmětů do skříní a regálů. Zákaz přetěžování polic, regálů a nábytku. Vhodné umístění kancelářských zařízení včetně správného vedení kabelů, úklid, pořádek, oddělení od provozu vhodným způsobem (např. dveřmi, stěnou, apod.).
2	budovy, schodiště, ostatní objekty, výtahy, plochy, podzemní a ostatní prostory. Vytápěcí zařízení, výměníky, kotelny, rozvody, inž. sítě	uklouznutí, špatné našlápnutí, došlápnutí, propíchnutí obuvi, zvrtnutí nohy, pád, pád z výšky, do hloubky, pád kabiny výtahu, podvrtnutí, zakopnutí, naražení o překážku, zachycení, vtažení, skřípnutí části těla, poruchy, nepřijatelné psychické stavy, požár, popálení; propadnutí konstrukcí, podlahou apod.; nekontrolovatelný pohyb a stav; zřícení budovy, objektu nebo části, propadnutí záklopem, chybějící záklop či zábradlí, vypadnutí ze stavebního otvoru (např. okno, dveře, větrací průduch, atd.), sesunutí sněhu, pád střechy. Nežádoucí stavy kotelny a pod, zařízení, výbuch, požár, opaření, udušení, poranění těla, očí, poruchy, havárie	2	4	8	Zdravotní způsobilost (dle ZP) a vyhl. 101/1995 Sb. pro UTZ, ohlašování závad nadřízenému zaměstnanci, údržba podlahových krytín, komunikací a pracovních prostor v bezzávadném stavu, čištění pochůzných ploch a rohoží, osvětlení a označení schodišť, řádné upevnění madel u schodišť, přidržování se madel při výstupu a sestupu, správné našlapování, dodržovat minimální předepsanou šířku komunikací, zajistit, aby zařízení a vnitřní vybavení budovy, včetně výtahů, neomezovalo zaměstnance v běžném pohybu, zajistit volné okraje zvýšených pracovišť zábradlí a pod, zajištění otvorů, šachet a prohlubní, zvýšena opatrnost při adhezních podmínkách za mokra a námrazy, používání vhodné obuvi (mimo pantofle), základní školení BOZP, zajištění materiálu a předmětů proti pádu, osvětlení dle NV 361/2007 Sb. a ČSN. Řádný technický stav budov, objektů, výtahů a zařízení. Dodržování návodu k obsluze a údržbě; provádění prohlídek, revizí a zkoušek, odstraňování závad. Přesvědčit se před vstupem do výtahu, zda je skutečně kabina ve stanici. Zákaz vyřazování bezpečnostních prvků. Zákaz přetěžování výtahů. V pater-nosteru zákaz obuvi pevně nespojené s nohou (např. pantofle). Znalost dostatečné únosnosti konstrukcí a ploch před vstupem na ně (popř. uložením věcí), v případě neznalosti=zákaz. Řádný stav kotelny (výměníku apod. zařízení), prohlídky, revize, obsluha dle návodu popř. provozního řádu, odvětrání, odborně a zdravotně způsobilá obsluha. Znalost místních podmínek.
3	komunikace, přístupové cesty, nástupiště, rampy, plochy	chůze, chůze přes komunikaci, sražení a zachycení silničním vozidlem, uklouznutí, špatné našlápnutí, došlápnutí, propíchnutí obuvi, zvrtnutí nohy, pád apod., zachycení silničními vozidly, manipulačními nebo motorovými vozíky, mobilní plošinou; propadnutí, skryté otvory, vyčnívající předměty	2	3	6	Zdravotní způsobilost (dle ZP) a vyhl.101/1995 Sb., ohlašování závad bezprostředně nadřízenému zaměstnanci, údržba komunikací a pracovních prostor v bezzávadném stavu, čištění pochůzných ploch a rohoží (bláto, sníh, zmrzky apod., musí být pravidelně odstraňovány), bezpečnostní označení schodišť dle NV 375/2017 Sb., používání vhodné obuvi, základní školení BOZP, zajištění materiálu a předmětů proti pádu, osvětlení dle NV 361/2007 Sb. a ČSN, sledovat pohyb vozidel, dodržovat pravidla silničního provozu, respektovat dopravní značení a sledovat provoz na komunikaci, přecházet po vyznačených přechodech, není-li přechod pro chodce, přecházet kolmo k vozovce, před vstupem na nástupiště se řádně rozhlédnout, zvýšená pozornost při vstupu na bezpečnostní pás na nástupišti (déšť, námraza), používat přístupové cesty a neodstranitelné překážky označit podle ČSN.
5	elektrická zařízení, elektrické spotřebiče	zásah el. proudem při obsluze el. zařízení a el. spotřebičů, požár, popálení, pád, zakopnutí, působení statické elektřiny včetně blesku	2	2	4	Řádné proškolení dle vyhl. 50/1978 Sb., bezpečnostní tabulky a zábrany, označování hlavních vypínačů bezpečnostními tabulkami, zajišťování volného přístupu, k hlavním vypínačům a rozvaděčům, dodržování předpisu Op 16, seznámení s návodem k použití, kontroly spotřebičů ve smyslu ČSN 331600 ed.2, opatrné zacházení s kabely a přívodními šňůrami (nevytahovat ze zásuvek za přívodní kabel), nepoužívání zjevně poškozených el. spotřebičů, zákaz svépomocných oprav, ochrana proti mechanickému poškození el. přívodů lištami, zákaz demontáže pevných el. zařízení, kontrolní činnost, místní opatření, zákaz používání soukromých donesených elektrospotřebičů. Ochrana proti účinkům statické elektřiny, kde je to nařízeno.
7	úklidové práce ve vnitřních i venkovních prostorech, venkovní prostory	pořezání, píchnutí, poleptání a otrava úklidovými prostředky, ohrožení infekčním onemocněním, uklouznutí v důsledku vlastní práce, vliv klimatických podmínek (teplo, chlad, mokro, námraza, náledí, sníh, vítr, atd.), voda na pochůzně ploše, pády předmětů, pád do prohlubně, nerovnosti	2	2	4	Odpadkové koše vyprazdňovat převrácením nebo výměnou sáčku, vyprazdňovat koše rukou je zakázáno, obsah popelníků nevysypávat do papírových obalů, pytlů, krabic apod., používání úklidových prostředků s čitelnými nálepkami, seznámení s návody výrobce, bezpečnostní listy, rozlévání velkých balení jen do originálních obalů, zákaz rozlévání do obalů od nápojů, dodržování provozních řádů a hygienických předpisů, používání OOPP dle M 36, vytírání podlahy do sucha, nebo umístění bezpečnostního označení. Venkovní prostory uklízet systematicky, zakrývat otvory, materiál nebo odpad ukládat na určená a známá nebo značená místa.

