



Příloha A) – specifikace předmětu plnění

Podrobná technická specifikace a stanovení nabídkové ceny účastníkem

VEŘEJNÁ ZAKÁZKA: „ZUUL – externí dopravní služby 2019“

ČÁST VZ: *Část 1 - Doprava biologického materiálu a dokumentace*

Účastník zadávacího řízení (dodavatel)

Jméno: Richard Balcar
Sídlo: Lešetínská 389/5b, 733 01 Karviná – Staré Město
IČ/DIČ: 44917899 / CZ7008075096
Zastupující OSVČ: Richard Balcar

A. Bere na vědomí níže uvedené požadavky zadavatele (specifikaci) pro tuto část VZ:

Předmětem plnění k této části veřejné zakázky je přeprava biologického i jiného materiálu mezi zdravotnickými pracovišti zadavatele a pracovišti jeho klientů po níže uvedených trasách a za níže uvedených technických podmínek. Při plnění VZ budou dodrženy a splněny veškeré obecné požadavky zadavatele uvedené v textu zadávací dokumentace a specifické požadavky pro tuto část VZ spočívající především v níže uvedených požadavcích zadavatele (dále též ZU):

➤ Transport vzorků biologického materiálu zahrnuje:

- převzetí vzorků biologického materiálu a žádanek o vyšetření od klienta ZU či pracovníka laboratoře ZU,
- bezprostřední uložení vzorků biologického materiálu do transportního boxu s požadovaným teplotním rozmezím, ve kterém bude probíhat transport do požadované laboratoře ZU,
 - nebo bezprostřední uložení vzorků biologického materiálu do jiného přepravního kontejneru a jejich neprodlené přemístění do transportního boxu s požadovaným teplotním rozmezím, ve kterém bude probíhat transport do požadované laboratoře ZU,
- transport vzorků biologického materiálu v transportním boxu s požadovaným teplotním rozmezím do místa určení dle časového harmonogramu,
 - žádanky o vyšetření jsou transportovány tak, aby nedošlo k jejich poškození biologickým materiálem,
 - během transportu je monitorována požadovaná transportní teplota,
- předání vzorků biologického materiálu a žádanek o vyšetření pracovníkovi ZU v příslušné laboratoři ZU,
 - případné překročení požadovaného teplotního rozmezí musí být nahlášeno pracovníkovi ZU při předání vzorků pracovníkovi ZU,



ZUUL – externí dopravní služby 2019

- veškeré činnosti spojené s převzetím vzorků a dalšího materiálu, jejich přeprava a předání pracovníkům ZU musí být organizováno a prováděno tak, aby nedošlo k jejich ztrátě, poškození či znehodnocení,
- při veškerých činnostech spojených s poskytováním služby musí být v maximální možné míře chráněny zájmy zadavatele, nesmí být poškozeno jeho dobré jméno,

➤ Teplotní režim transportu vzorků biologického materiálu

Podle druhu přepravovaných vzorků určí zadavatel přepravní teplotu, která musí být během přepravy dodržena a monitorována. Specifikaci druhů biologického materiálu podle požadovaného teplotního režimu předá zadavatel vybranému dodavateli před zahájením plnění. Přeprava bude podle druhu biologického a jiného materiálu zajišťována ve třech režimech:

- „chladničkový režim“ - uchování a přeprava biologických vzorků **v teplotním režimu +2°C až +8°C**, doplněný kontrolním zařízením k průběžnému sledování a dokladování přepravní teploty při venkovních teplotách v rozsahu -15°C až +40°C,
- „laboratorní režim“ - uchování a přeprava biologických vzorků **v teplotním režimu +20°C až +25°C**, doplněný kontrolním zařízením k průběžnému sledování a dokladování přepravní teploty při venkovních teplotách v rozsahu -15°C až +40°C,
- „volný režim“ – přeprava materiálu bez kontrolovaného teplotního režimu

➤ Další podmínky transportu vzorků biologického materiálu a ostatních materiálů

- přeprava musí být zajišťována vhodnými technickými prostředky umožňujícími dodržení požadovaných režimů přepravy a splnění přepravy v čase a místech podle níže uvedených orientačních harmonogramů,
- přeprava na jednotlivých trasách může být provedena jedním, nebo i více vozidly,
- přepravní prostředky musí být vybaveny technickým vybavením pro sledování polohy v reálném čase, ideálně přímo přístupné vybranému pracovníkovi zadavatele (lze nahradit zprostředkování okamžitých informací prostřednictvím dispečinku dodavatele),
- přepravní prostředky musí být vybaveny technickým vybavením pro sledování polohy a vystavení elektronické knihy jízd, která bude nezbytnou náležitostí pro právo fakturace,
- pracovníci dodavatele podílející se na plnění veřejné zakázky musí dodržovat zásady ochrany osobních údajů podle nařízení GDPR
- pracovníci dodavatele podílející se na plnění veřejné zakázky musí dodržovat zásadu mlčenlivosti o skutečnostech, s nimiž budou seznámeni v průběhu plnění veřejné zakázky,
- pracovníci dodavatele podílející se na plnění veřejné zakázky musí být řádně proškoleni o rizicích spojených s manipulací se vzorky biologických materiálů, podmínkách jejich přepravy a zásadami BOZP,
- pracovníci dodavatele podílející se na plnění veřejné zakázky musí být schopni bezproblémově komunikovat s klienty ZU a pracovníky ZU v českém nebo slovenském jazyku.

➤ Podrobné podmínky transportu

Orientační harmonogram plnění k této části (křížkem „x“ je označeno aktivní plnění)



ZUUL – externí dopravní služby 2019

Název trasy: Praha - Dittrichova

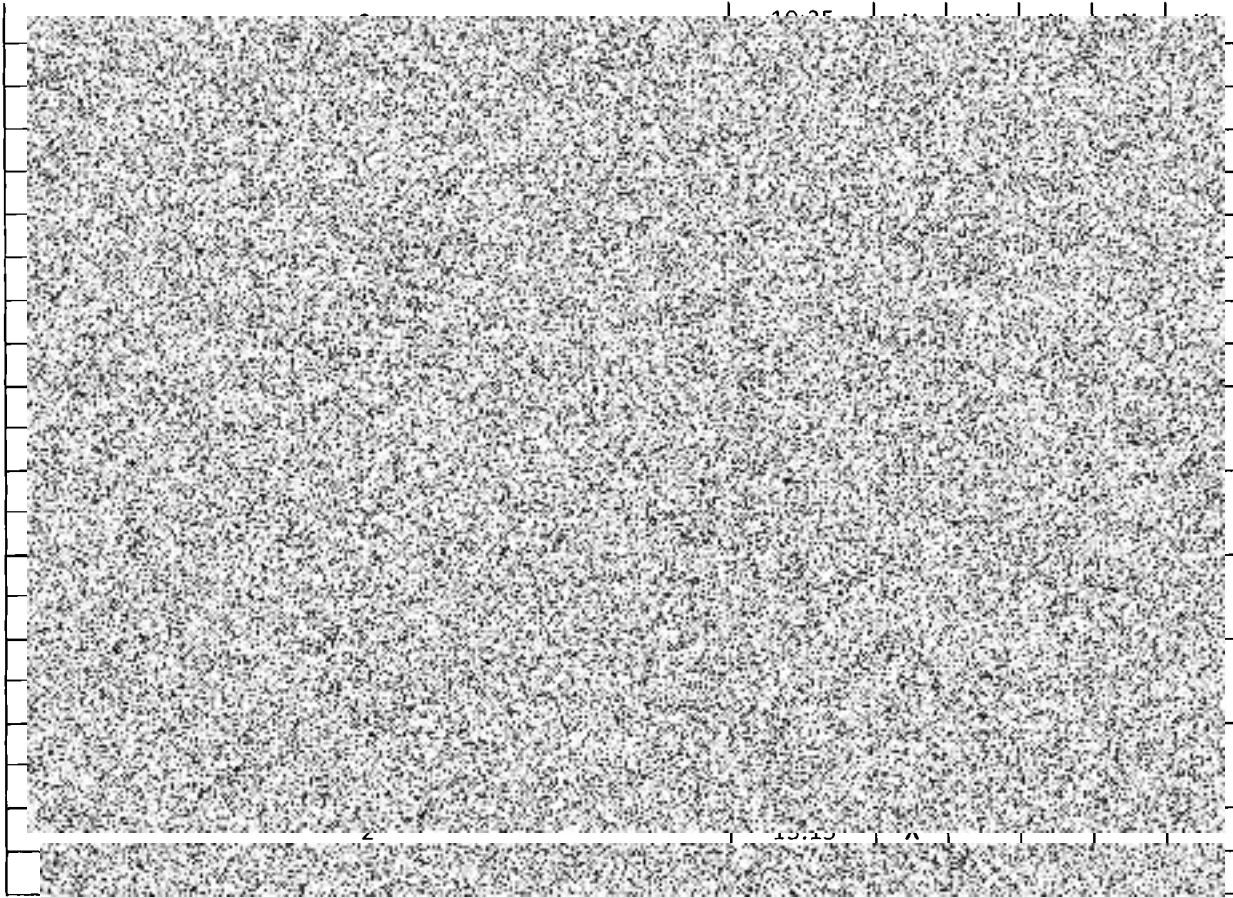
Číslo trasy: 1

1	Výchozí místo pro nakládku a vykládku	
2	Koncové místo pro nakládku a vykládku	
3	Orientační délka denní trasy (km)	
4	Počet zastávek pro nakládku a vykládku během trasy	
5	Orientační předpokládaná doba jízdy (čas - hodiny)	
6	Průměrný týdenní „nájezd“ km	
7	Roční „nájezd“ km – (hodnota pro stanovení nabídkové ceny za jeden rok)	
8	Nejdříve možný čas první nakládky (start trasy)	
9	Nejpozději možný čas poslední vykládky (cíl trasy)	

TRASA 2 - SLÁNSKO						
LÉKAŘ	ČAS	PO	ÚT	ST	ČT	PÁ




ZUUL – externí dopravní služby 2019



Název trasy: Slánsko

Číslo trasy: 2

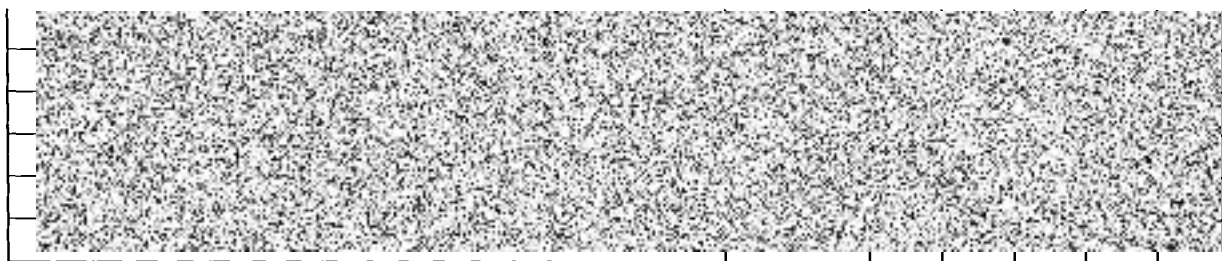
1	<i>Výchozí místo pro nakládku a vykládku</i>	
2	<i>Koncové místo pro nakládku a vykládku</i>	
3	<i>Orientační délka denní trasy (km)</i>	
4	<i>Počet zastávek pro nakládku a vykládku během trasy</i>	
5	<i>Orientační předpokládaná doba jízdy (čas - hodiny)</i>	
6	<i>Průměrný týdenní „nájezd“ km</i>	
7	<i>Roční „nájezd“ km – (hodnota pro stanovení nabídkové ceny za jeden rok)</i>	
8	<i>Nejdříve možný čas první nakládky (start trasy)</i>	

9	<i>Nejpozději možný čas poslední vykládky (cíl trasy)</i>	
---	---	---

TRASA 3 - RAKOVNICKO	



ZUUL – externí dopravní služby 2019

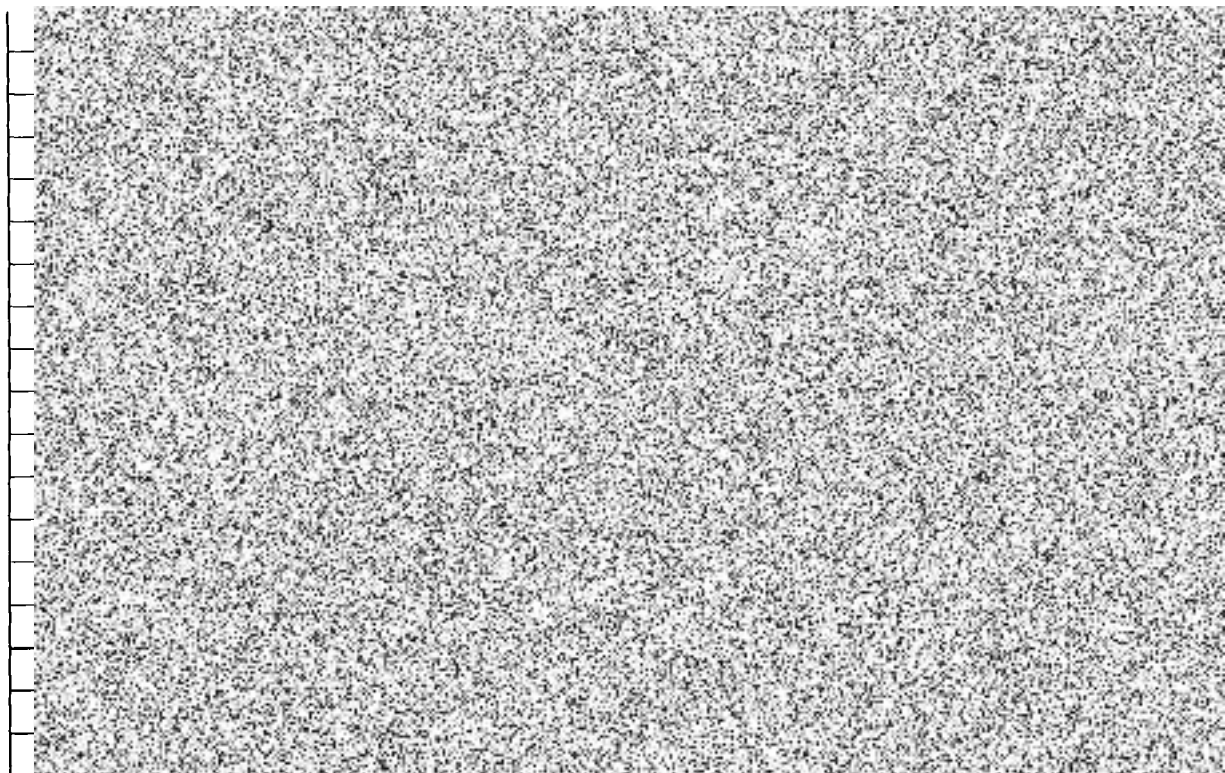


Název trasy: **Rakovnicko**

Číslo trasy: **3**

1	Výchozí místo pro nakládku a vykládku	
2	Koncové místo pro nakládku a vykládku	
3	Orientační délka denní trasy (km)	
4	Počet zastávek pro nakládku a vykládku během trasy	
5	Orientační předpokládaná doba jízdy (čas - hodiny)	
6	Průměrný týdenní „nájezd“ km	
7	Roční „nájezd“ km – (hodnota pro stanovení nabídkové ceny za jeden rok)	
8	Nejdříve možný čas první nakládky (start trasy)	
9	Nejpozději možný čas poslední vykládky (cíl trasy)	

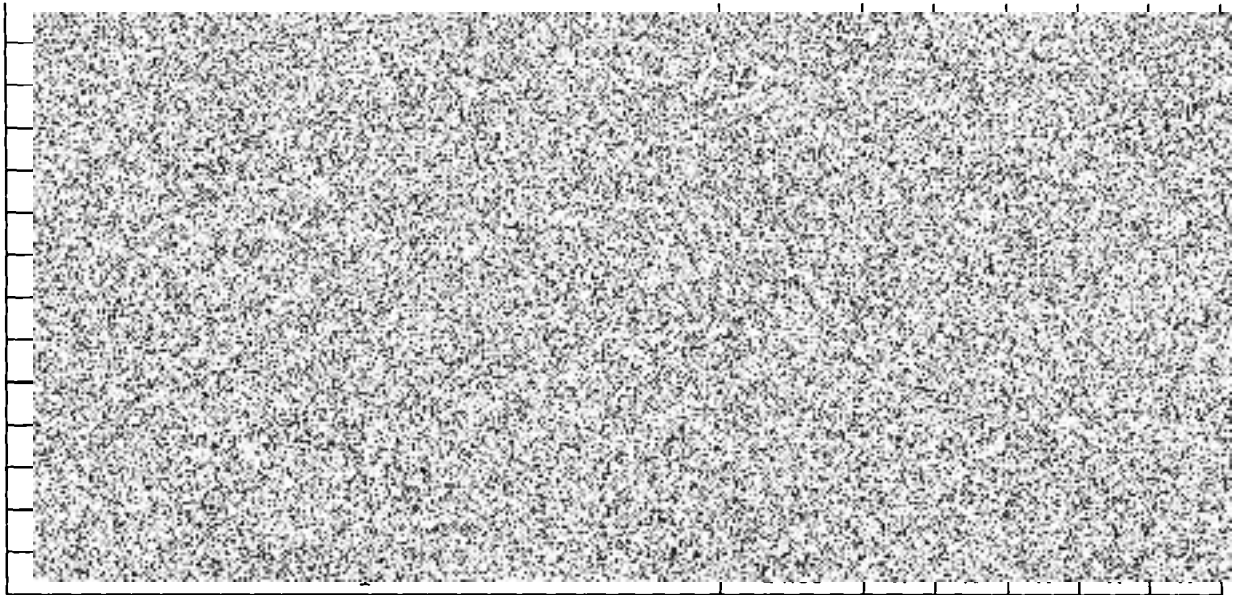
TRASA 4 - HOŘOVICE						
LÉKAŘ	ČAS	PO	ÚT	ST	ČT	PÁ



Název trasy: Berounsko

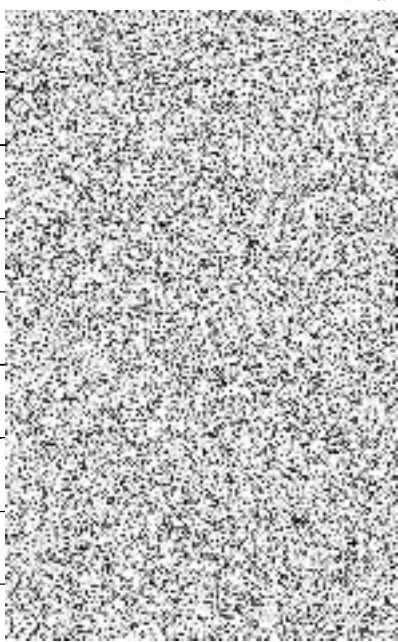
Číslo trasy: 5

1	<i>Výchozí místo pro nakládku a vykládku</i>	
2	<i>Koncové místo pro nakládku a vykládku</i>	
3	<i>Orientační délka denní trasy (km)</i>	
4	<i>Počet zastávek pro nakládku a vykládku během trasy</i>	
5	<i>Orientační předpokládaná doba jízdy (čas - hodiny)</i>	
6	<i>Průměrný týdenní „nájezd“ km</i>	
7	<i>Roční „nájezd“ km – (hodnota pro stanovení nabídkové ceny za jeden rok)</i>	
8	<i>Nejdříve možný čas první nakládky (start trasy)</i>	
9	<i>Nejpozději možný čas poslední vykládky (cíl trasy)</i>	



Název trasy: **Praha - Říčany**

Číslo trasy: **6**

1	<i>Výchozí místo pro nakládku a vykládku</i>	
2	<i>Koncové místo pro nakládku a vykládku</i>	
3	<i>Orientační délka denní trasy (km)</i>	
4	<i>Počet zastávek pro nakládku a vykládku během trasy</i>	
5	<i>Orientační předpokládaná doba jízdy (čas - hodiny)</i>	
6	<i>Průměrný týdenní „nájezd“ km</i>	
7	<i>Roční „nájezd“ km – (hodnota pro stanovení nabídkové ceny za jeden rok)</i>	
8	<i>Nejdříve možný čas první nakládky (start trasy)</i>	
9	<i>Nejpozději možný čas poslední vykládky (cíl trasy)</i>	

B. Zadavatel předá před uzavřením smlouvy podrobný harmonogram k odsouhlasení závazných délek jednotlivých tras, přesná místa nakládek a vykládek.