



**CONT**  
Proficontainers



OBCHOD VÝROBA HL. SKLAD



www.contpro.eu

Nové Město nad Metují - 549 01, Rovná 1705  
IČO: 287 85 258 DIČ: CZ28785258

registrace u KS v Hradci Králové, oddíl C , vložka 27248

## NÁJEMNÍ SMLOUVA / NS /

**Pronajímatel:**  
CONT s.r.o.  
Nové Město nad Metují - 549 01, Rovná 1705  
www.contpro.eu

**Nájemce:**  
Krajské ředitelství policie Olomouckého kraje, (zast. plk. Ing. Libor Krejčířík)  
tř. Kosmonautů 189/10  
779 00 Olomouc - Hodolany



IČO: 72051795 DIČ:

Nedílnou součástí této NS je nabídka číslo 8210200053

### Předmět nájmu

Předmět dodávky uvedený v nabídce, jež je předmětem nájmu, tvoří přílohu této smlouvy.

### Účel smlouvy

Nájemce je oprávněn užívat předmět nájmu výlučně jako kancelář nebo sklad nebo umývárnu a to dle podmínek uvedených v této nájemní smlouvě. Nájemce prohlašuje, že se plně seznámil se stavem a prohlašuje, že předmět nájmu je vhodný pro sjednaný účel.

### Nájemné

Uvedeno v nabídce, která je přílohou této smlouvy. Nájemce se zavazuje hradit faktury ve stanovených termínech.

### Práva a povinnosti stran

Nájemce se zavazuje umožnit pronajímateli přístup k věci za účelem kontroly, zda nájemce užívá věc řádným způsobem. Nájemce je oprávněn užívat věc způsobem stanoveným ve smlouvě. Nájemce je povinen pečovat o to, aby na věci nevznikla škoda.

### Doba nájmu

Doba nájmu je uvedena v nabídce, která je přílohou této smlouvy.

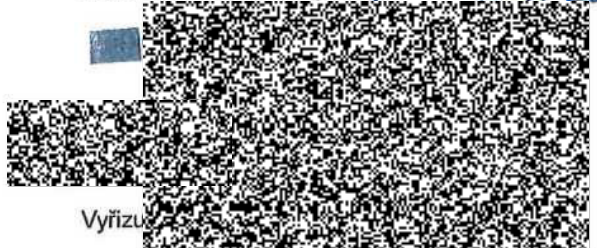
### Platební podmínky

Uvedeny v nabídce, která je přílohou této smlouvy.

### Obecná ustanovení

Tato smlouva nabývá platnosti a účinnosti dnem jejího podpisu smluvními stranami. Vztahy mezi stranami této smlouvy se řídí platným právním řádem České republiky. Jakékoli změny nebo doplňky této smlouvy je možno provádět jen písemně, se souhlasem obou smluvních stran. Smluvní strany prohlašují, že si tuto smlouvu přečetly a s jejím obsahem souhlasí. Na důkaz výše uvedeného prohlášení připojují zástupci smluvních stran své podpisy. Ostatní práva upravují Všeobecné obchodní podmínky pronájmu, společnosti CONT s.r.o., které jsou nedílnou součástí této smlouvy. A to zejména úroky z prodlení, práva a povinnosti stran, příslušnost soudu, ukončení nájmu a náklady za vyčištění předmětu nájmu.

Nové Město nad Metují, dne: 9.4.2020



Vyřizuje



Datum tisku: 09.04.2020

registrace u KS v Hradci Králové, oddíl C , vložka 27248

Nové Město nad Metují - 549 01, Rovná 1705  
IČO: 287 85 258 DIČ: CZ28785258



registrace u KS v Hradci Králové, oddíl C, vložka 27248

## Nabídka číslo: 8210200053

Pro: T:974 761 585 M:603 993 806 F:

**Krajské ředitelství policie  
kraje, (zast. plk. Ing. Libor Krejčířík)  
tř. Kosmonautů 189/10  
779 00 Olomouc - Hodolany**

Datum: 07.04.2020

Blokováno do: 09.04.2020

Platnost nabídky: nezávazná do uzavření Nájemní smlouvy

Vaše objednávka: :

Předmět dodávky	Množ.	Mj	Cena		Celkem bez DPH
			bez DPH	DPH	
<b>PRONÁJEM - OBYTNÁ BUŇKA - OB3 / 4ks /</b> Vnější rozměry: 2989 x 2435 x 2800 mm Vnitřní výška: 2540 mm Izolace: minerální vata 60 / 60 / 100 mm Rám: ocelová svařovaná konstrukce Opláštění: lakovaný pozinkovaný plech 0,60 mm Střeška: falcovaný pozinkovaný plech 0,63 mm parozábrana, izolace Stěna: LDTD bílá nebo dekor dřevo, izolace Podlaha: CEMENTOVANÉ DPD 22 mm PVC 1,5 mm, izolace Vybavení: vchodové dveře 875 x 2000 mm ISO okna 945 x 1200 mm s roletou Elektroinstalace: standard / ČSN - 400V / 32A / 5-pol CEE zásuvky zapuštěné v rámu Topení: přímotopný panel 2 kW / Stiebel Eltron Barevné provedení: RAL5010 / enz.modrá	6	měsíc	10800,00	21%	64800,00
<b>DOPRAVA + VYLOŽENÍ / hran. přechody CZ-PL / NÁVOZ</b> (Staré Město / Šumperk, Travná, Bernartice, Vidnava) Kompletní navezení 4 ks / vč. poplatků mýta Složení hydraulickou rukou	4	transp	3850,00	21%	15400,00
<b>DOPRAVA + NALOŽENÍ / hran. přechody CZ-PL / ODVOZ</b> (Staré Město / Šumperk, Travná, Bernartice, Vidnava) Kompletní odvezení 4 ks / vč. poplatků mýta Naložení hydraulickou rukou	4	transp	3850,00	21%	15400,00
<b>MANIPULACE</b> Vyskladnění a naložení kontejneru	4	ks	500,00	21%	2000,00
<b>MANIPULACE</b> Uskladnění a složení kontejneru	4	ks	500,00	21%	2000,00
<b>PRONÁJEM - OBYTNÁ BUŇKA - OB6 / 2ks /</b> Vnější rozměry: 6055 x 2435 x 2800 mm Vnitřní výška: 2540 mm Izolace: minerální vata 60 / 60 / 100 mm Rám: ocelová svařovaná konstrukce Opláštění: lakovaný pozinkovaný plech 0,60 mm Střeška: falcovaný pozinkovaný plech 0,63 mm parozábrana, izolace Stěna: LDTD bílá nebo dekor dřevo, izolace Podlaha: CEMENTOVANÉ DPD 22 mm PVC 1,5 mm, izolace Vybavení: vchodové dveře 875 x 2000 mm ISO okna 945 x 1200 mm s roletou Elektroinstalace: standard / ČSN - 400V / 32A / 5-pol CEE zásuvky zapuštěné v rámu Topení: přímotopný panel 2 kW / Stiebel Eltron Barevné provedení: RAL5010 / enz.modrá	6	měsíc	7800,00	21%	46800,00

Nové Město nad Metují - 549 01, Rovná 1705  
IČO: 287 85 258    DIČ: CZ28785258



www.contpro.eu

registrace u KS v Hradci Králové, oddíl C , vložka 27248

**Nabídka číslo: 8210200053**

Pro: T:974 761 585 M:603 993 806 F:

**Krajské ředitelství policie  
kraje, (zast. plk. Ing. Libor Krejčířík)  
tř. Kosmonautů 189/10  
779 00 Olomouc - Hodolany**

Datum: 07.04.2020

Blokováno do: 09.04.2020

Platnost nabídky: nezávazná do uzavření Nájemní smlouvy

Vaše objednávka: ?

Předmět dodávky	Množ.	Mj	Cena		Celkem bez DPH
			bez DPH	DPH	
<b>DOPRAVA + VYLOŽENÍ / hran. přechody CZ-PL / NÁVOZ</b> (Mikulovice u Jeseníku, Bílý Potok) Kompletní navezení 2 ks / vč. poplatků mýta Složení hydraulickou rukou	2	transp	6800,00	21%	13600,00
<b>DOPRAVA + NALOŽENÍ / hran. přechody CZ-PL / ODVOZ</b> (Mikulovice u Jeseníku, Bílý Potok) Kompletní odvezení 2 ks / vč. poplatků mýta Naložení hydraulickou rukou	2	transp	6800,00	21%	13600,00
<b>MANIPULACE</b> Vyskladnění a naložení kontejneru	2	ks	500,00	21%	1000,00
<b>MANIPULACE</b> Uskladnění a složení kontejneru	2	ks	500,00	21%	1000,00
<b>Celkem bez DPH KČ</b>					<b>175600,00</b>

**Servis zajišťuje:**

CONT s.r.o.

**Dodací podmínky:**

Podpis Nájemní smlouvy. Všeobecné obchodní podmínky jsou nedílnou součástí smlouvy.

**Platební podmínky:**

Úhrada nájemného za 1 měsíc, dopravy, montáže, demontáže celkem - před dodáním.

Dále měsíční fakturace se splatností 14 dnů.

**Poznámka:**

Nutno zajistit v místě vykládky:

- příjezd pro nákladní soupravu 18 m / solo 9,5 m

- připravenost plochy +/- 10 mm

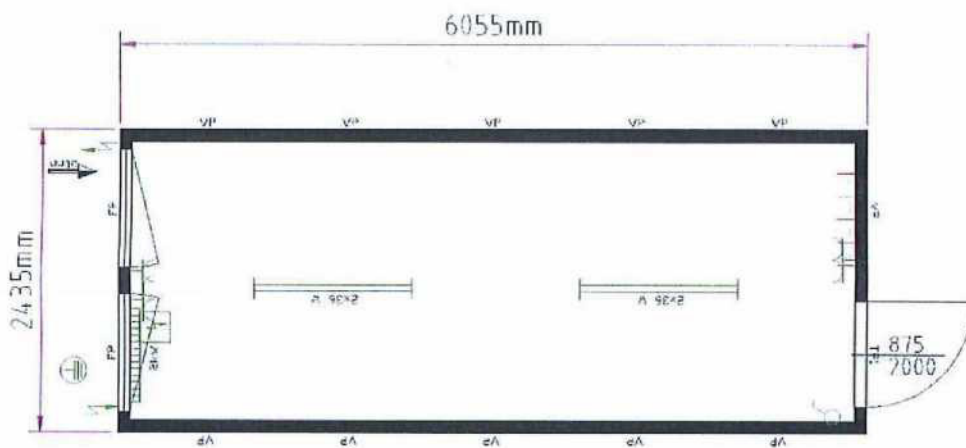
- napojení na inženýrské sítě

Vaše spokojenost je naší prioritou. Těšíme se na spolupráci, obchodní team CONT Proficontainers.

Vyřizuje:







# VŠEOBECNÉ OBCHODNÍ PODMÍNKY

## PRONÁJEM KONTEJNERŮ

---

Společnost **CONT s.r.o.**, se sídlem v Novém Městě nad Metují, Nad Stadionem 1306, PSČ 549 01, IČO:28785258, DIČ:CZ28785258, zapsaná v obch. rejstříku vedeném Krajským soudem v Hradci Králové v oddíle C., vložce 27248, vydává tyto Všeobecné podmínky nájmu (dále jen „Podmínky nájmu“), které jsou nedílnou součástí všech ostatních smluvních ujednání. Tyto podmínky nájmu, jako nedílná součást nájemní smlouvy, upravují vztah mezi společností CONT s.r.o. jako pronajímatelem na straně jedné (dále jen „Pronajímatel“) a nájemcem kontejnerů a buněk na straně druhé (dále jen „Nájemce“). Pokud není ve smlouvě o nájmu nebo v těchto všeobecných podmínkách nájmu stanoveno jinak, řídí se právní vztahy z ní vyplývající platnými právními předpisy České republiky, zejména zákonem č. 89/2012 Sb., Občanský zákoník, v platném znění.

---

### 1. Uzavření smlouvy a předání předmětu nájmu

- a) Nájemní vztah vzniká uzavřením smlouvy a předáním předmětu nájmu, tj. jeho dodáním. Smlouvu je zásadně možno uzavřít či měnit pouze písemně. Předmět nájmu je a zůstává majetkem pronajímatele.
  - b) Pokud není ve smlouvě stanoveno jinak, předmět nájmu je předáván přistavením na místě určeném nájemcem. Náklady na přepravu předmětu nájmu hradí vždy nájemce, a to i v případě, že je doprava prováděna nebo zajištěna pronajímatelem.
  - c) Nájemce musí pronajímateli vždy ohlásit přemístění předmětu nájmu.
- 

### 2. Odpovědnost pronajímatele

- a) Pronajímatel se zavazuje přenechat věc nájemci tak, aby ji mohl užívat k ujednanému nebo obvyklému účelu.
  - b) Pronajímatel v této souvislosti upozorňuje nájemce, že předmět nájmu není pojištěn proti krádeži či zničení a nájemce odpovídá za škodu vzniklou případným odcizením nebo zničením předmětu nájmu i v případě vyšší moci.
- 

### 3. Práva a povinnosti nájemce

- a) Nájemce se může domáhat sám ochrany vůči třetí osobě, ohrozí-li tato třetí osoba nájemce v jeho nájemním právu nebo způsobil-li nájemci porušením nájemního práva újmu.
  - b) Nájemce je povinen chránit předmět nájmu před ztrátou, poškozením a odcizením. Nájemce je plně zodpovědný za ztrátu, škody nebo zničení předmětu nájmu. V případě ztráty nebo zničení předmětu nájmu se nájemce zavazuje uhradit pronajímateli škodu ve výši ceny nového předmětu nájmu dle aktuálního ceníku pronajímatele, snížené o míru opotřebení.
  - c) Nájemce může používat předmět nájmu pouze obvyklým způsobem a výhradně k účelům a na místech, pro které je svým charakterem určen. Nájemce je povinen užívat předmět nájmu jako řádný hospodář.
  - d) Nájemce není oprávněn předmět nájmu půjčit, prodat, zastavit či jinak zcizit nebo zatížit právy třetích osob.
  - e) Nájemce nese plnou odpovědnost za škody, ztráty nebo zničení jakékoliv majetku třetí strany, které by vznikly provozem předmětu nájmu, stejně jako za úraz, resp. smrt kohokoliv, pokud tato nastala v souvislosti s používáním předmětu nájmu nebo jeho provozem.
  - f) Nájemce je povinen vrátit předmět nájmu ke dni ukončení nájmu. Užívá-li nájemce věc i po uplynutí nájemní doby a pronajímatel ho do sedmi dnů nevyzve, aby mu věc odevzdal, platí, že nájemní smlouva byla znovu uzavřena za podmínek ujednaných původně. Pokud však bude vyzván k odevzdání věci a přesto bude předmět nájmu užívat, dohodly se smluvní strany, že je nájemce povinen platit úhradu za užívání ve výši dvojnásobku původně sjednaného nájemného.
  - g) Pronajímatel je oprávněn, v případě nevrácení předmětu nájmu nájemcem po skončení nájmu, tento předmět nájmu odebrat, resp. odvést. Věci uvnitř ponechané je oprávněn ponechat na místě, ze kterého předmět nájmu odvezl.
  - h) Nájemce se může s pronajímatelem dohodnout na prodloužení původně sjednané doby před skončením původní smlouvy.
  - i) Nájemce nesmí bez souhlasu pronajímatele provádět jakékoliv zásahy do předmětu nájmu.
  - j) Úřední povolení, která jsou případně nutná pro zřízení nebo používání předmětu nájmu, bezpečnostní školení, protipožární opatření a další upozornění na rizika je povinen zajistit nájemce.
-

#### 4. Údržba a opravy

- a) Nájemce je povinen dbát, aby nedocházelo k neúměrnému opotřebení nebo zničení předmětu nájmu, nesmí demontovat, případně opravovat části předmětu nájmu.
  - b) Při nadměrném znečištění předmětu nájmu, které neodpovídá běžnému užívání, zavazuje se nájemce uhradit paušální částku za vyčištění předmětu nájmu ve výši 2.000,- Kč plus DPH. Tím není dotčeno právo na náhradu škody.
- 

#### 5. Nájemné

- a) Nájemce je povinen hradit nájemné za podmínek a v termínech uvedených ve smlouvě resp. nabídce.
  - b) Nájemce je povinen hradit nájemné, pokud ve smlouvě nebo v nabídce není uvedeno jinak vždy do každého 5. dne v měsíci předem.
  - c) V případě prodlení úhrady nájemného je nájemce povinen uhradit sjednaný úrok z prodlení ve výši 0,2% z dlužné částky za každý den prodlení.
- 

#### 6. Ukončení nájmu

- a) Nájem končí uplynutím doby na kterou byl sjednán. Užívá-li nájemce věc i po uplynutí nájemní doby a pronajímatel ho do 7 dnů nevyzve, aby mu věc odevzdal, platí, že nájemní smlouva byla znovu uzavřena za podmínek ujednaných původně na dobu jednoho měsíce. Takto může být nájemní smlouva uzavřena i opakovaně.
  - b) V případě podstatného porušení nájemní smlouvy nebo Všeobecných podmínek nájmu nájemcem a v případě prodlení s úhradou nájemného delším jak 15 dnů má pronajímatel právo smluvní vztah ukončit výpovědí, ve které musí být výpovědní důvod uveden. Výpovědní lhůta činí 7 dnů a počíná běžet v den následující po dojití výpovědi.
  - c) Nájemní poměr lze ukončit písemnou dohodou.
- 

#### 7. Řešení případných sporů

- a) Případné vzniklé spory se zavazují smluvní strany řešit přednostně dohodou. V případě, že se obě strany nedohodnou, sjednávají si pro řešení soudní cestou. Smluvní strany se dohodly, že k projednání sporů je příslušný věcně příslušný obecný soud pronajímatele.
- b) Tyto obchodní podmínky může pronajímatel na základě dohody stran jednostranně změnit. Smluvní strany si sjednaly, že takováto změna bude nájemci oznámena nejpozději 15 dnů před dnem nabytí platnosti a účinnosti nových obchodních podmínek. Nájemce je v případě, že se změnami obchodních podmínek nesouhlasí, oprávněn své závazky vypovědět ve sjednané výpovědní lhůtě 14 dnů ode dne doručení změn obchodních podmínek.
- c) Pokud se jednotlivá ustanovení těchto Obchodních podmínek stanou neplatnými, nemá toto vliv na platnost jejich ostatních ustanovení.

