

Příloha č.2 ke SMLouvě o odvozu odpadu č. 1/2017 - specifikační a výpočtový list

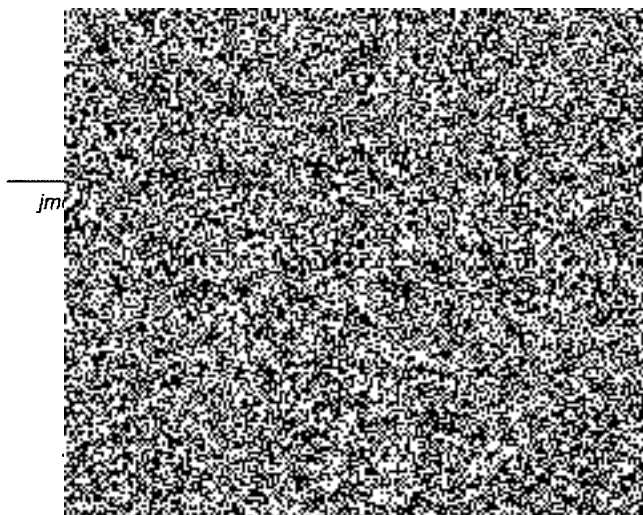
Objednavatel: Krajské ředitelství policie Ústeckého kraje  
 Adresa: Lidické náměstí 9/899, Ústí nad Labem, PSČ: 401 79  
 IČO: 75151537

Umístění nádoby	Druh odpadu	(1) Počet nádob	(2) Nádoba / četnost vývozu	(3) Období vývozu	(4) Cena za svoz nádoby [Kč/nádoba/rok]	(5) Poplatek za uložení [Kč/nádoba/rok]	(6) = (4)+(5) Cena celkem bez DPH [Kč/nádoba/rok]
Masarykova 1788/47 Ústí nad Labem -centrum	Separace	1	papír 1100 L 1 x 2týdny	01.01.2018 - . .	3 763,00	0,00	3 763,00
Horova 1704/5 Ústí nad Labem -centrum	Separace	1	papír 1100 L 1 x 2týdny	01.01.2018 - . .	3 763,00	0,00	3 763,00

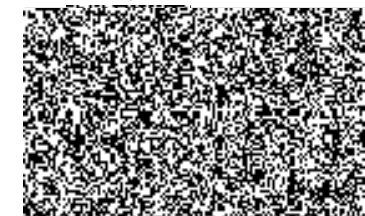
Ceny jsou uvedeny bez DPH, svoz nádoby (4) - sazba DPH dle zákona, poplatky za uložení (5) - sazba DPH 0%

Fakturace: 1x měsíc

V Ústí nad Labem dne 26.03.2020



- 6. 04. 2020



Příloha č.2 ke SMLOUVĚ o odvozu odpadu č. 1/2017 - specifikační a výpočtový list

Objednavatel: Krajské ředitelství policie Ústeckého kraje  
 Adresa: Lidické náměstí 9/899, Ústí nad Labem, PSČ: 401 79  
 IČO: 75151537

Umístění nádoby	Druh odpadu	(1) Počet nádob	(2) Nádoba / četnost vývozu	(3) Období vývozu	(4) Cena za svoz nádoby [Kč/nádoba/rok]	(5) Poplatek za uložení [Kč/nádoba/rok]	(6) = (4)+(5) Cena celkem bez DPH [Kč/nádoba/rok]
Petrovická 172 Ústí nad Labem Božtěšice	Separace	1	plasty 1100 L 1 x 2týdny	01.04.2017 - ..	3 763,00	0,00	3 763,00
Horská 521/46 Trmice	Separace	1	plasty 1100 L 1 x měsíčně	01.01.2020 - ..	5 801,00	0,00	5 801,00
Lidické náměstí 899/9 Ústí nad Labem -centrum	Separace	1	plasty 1100 L 1 x týden	01.01.2020 - ..	11 903,00	0,00	11 903,00
Stříbrnická 3131/9 Ústí nad Labem Severní Terasa	Separace	1	plasty 1100 L 1 x týden	15.03.2020 - ..	11 903,00	0,00	11 903,00
Lidické náměstí 899/9 Ústí nad Labem -centrum	Separace	1	sklo 1100 L 1 x měsíčně	01.04.2019 - ..	3 375,00	0,00	3 375,00
Petrovická 172 Ústí nad Labem Božtěšice	Separace	1	papír 1100 L 1 x 2týdny	01.01.2017 - ..	3 763,00	0,00	3 763,00
Lidické náměstí 899/9 Ústí nad Labem -centrum	Separace	2	papír 1100 L 1 x týden	01.01.2017 - ..	7 301,00	0,00	7 301,00
Stříbrnická 3131/9 Ústí nad Labem Severní Terasa	Separace	1	papír 1100 L 1 x týden	15.03.2020 - ..	7 301,00	0,00	7 301,00

Ceny jsou uvedeny bez DPH, svoz nádoby (4) - sazba DPH dle zákona, poplatek z

**Fakturace: 1x měsíc**

V Ústí nad Labem dne 26.03.2020

jméno, příjmení  
opisovatel

Příloha č.2 ke SMLouvě o odvozu odpadu č. 1/2017 specifikační a výpočtový list

Objednavatel: Krajské ředitelství policie Ústeckého kraje  
 Adresa: Lidické náměstí 9/899, Ústí nad Labem, PSČ: 401 79  
 IČO: 75151537

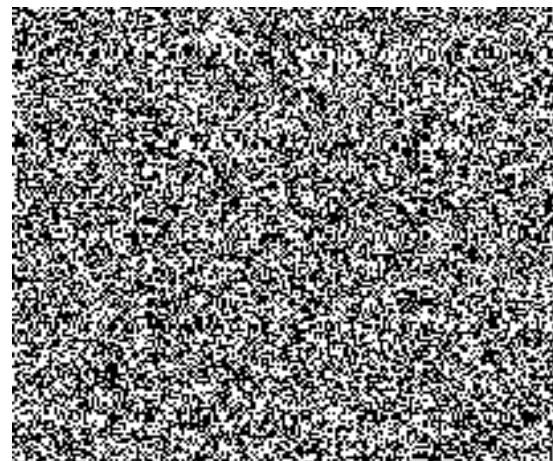
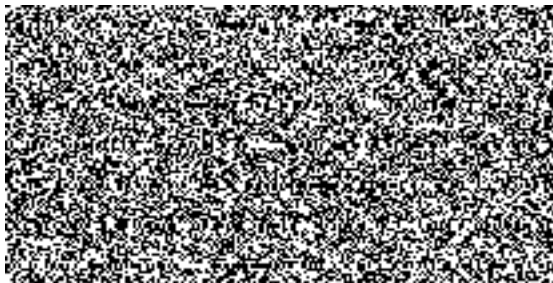
Umístění nádoby	Druh odpadu	(1) Počet nádob	(2) Nádoba / četnost vývozu	(3) Období vývozu	(4) Cena za svoz nádoby [Kč/nádoba/rok]	(5) Poplatek za uložení [Kč/nádoba/rok]	(6) = (4)+(5) Cena celkem bez DPH [Kč/nádoba/rok]
Dlouhá 3096/2 Ústí nad Labem -centrum	Komunální	1	SKO 1100 L 1 x týden	01.01.2017 - . .	10 180,00	1 430,92	11 610,92
Masarykova 1788/47 Ústí nad Labem -centrum	Komunální	2	SKO 1100 L 2 x týden	01.01.2017 - . .	17 523,00	2 861,83	20 384,83
Předmostí 50/3 Ústí nad Labem -centrum	Komunální	1	SKO 1100 L 1 x týden	01.01.2017 - . .	10 180,00	1 430,92	11 610,92
Horní 194 Ústí nad Labem Mojžíř	Komunální	1	SKO 1100 L 1 x 2týdny	01.01.2017 - . .	8 145,00	715,46	8 860,46
Horova 1704/5 Ústí nad Labem -centrum	Komunální	1	SKO 1100 L 1 x týden	01.01.2017 - . .	10 180,00	1 430,92	11 610,92
Libouchec 377 Libouchec	Komunální	1	SKO 110L 1 x týden	01.01.2017 - . .	1 889,62	371,15	2 260,77
Valtířov 113 Velké Březno Valčířov	Komunální	1	SKO 110L 1 x týden	01.01.2017 - . .	1 889,62	371,15	2 260,77
Všebořická 244/11 Ústí nad Labem Bukov	Komunální	1	SKO 120L 1 x týden	01.01.2017 - . .	1 889,62	403,26	2 292,88
Truhlářova 1423/30 Ústí nad Labem Střekov	Komunální	2	SKO 120L 1 x týden	01.01.2017 - . .	1 889,62	403,26	2 292,88
Krčínova 801/6 Ústí nad Labem Krásné Březno	Komunální	1	SKO 120L 1 x týden	01.01.2017 - . .	1 889,62	403,26	2 292,88
Muchova 226 Chlumec	Komunální	1	SKO 240L 1 x týden	01.01.2017 - . .	2 489,00	806,73	3 295,73
Lovecká 435/10 Trmice	Komunální	2	SKO 240L 1 x týden	01.01.2017 - . .	2 489,00	806,73	3 295,73
Horova 1563/13 Ústí nad Labem -centrum	Komunální	1	SKO 240L 1 x týden	01.01.2017 - . .	2 489,00	806,73	3 295,73
Všebořická 244/11 Ústí nad Labem Bukov	Komunální	1	SKO 240L 1 x týden	01.01.2017 - . .	2 489,00	806,73	3 295,73
Horova 1563/13 Ústí nad Labem -centrum	Komunální	1	SKO 240L 1 x týden	01.01.2017 - . .	2 489,00	806,73	3 295,73

Ceňy jsou uvedeny bez DPH, svoz nádoby (4) - sazba DPH dle zákona, poplatek za uložení (5) - sazba DPH 0%

**Fakturace: 1x měsíc**

V Ústí nad Labem dne 26.03.2020

List: 2



**Příloha č.2 ke SMLOUVĚ o odvozu odpadu č. 1/2017 - specifikační a výpočtový list**

Objednavatel: **Krajské ředitelství policie Ústeckého kraje**  
 Adresa: **Lidické náměstí 9/899, Ústí nad Labem, PSČ: 401 79**  
 IČO: **75151537**

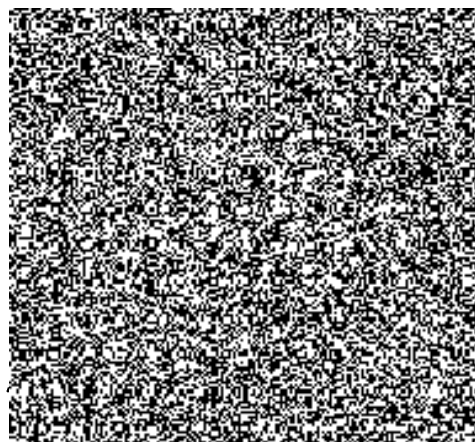
		(1)	(2)	(3)	(4)	(5)	(6) = (4)+(5)
Umístění nádoby	Druh odpadu	Počet nádob	Nádoba / četnost vývozu	Období vývozu	Cena za svoz nádoby [Kč/nádoba/rok]	Poplatek za uložení [Kč/nádoba/rok]	Cena celkem bez DPH [Kč/nádoba/rok]
Lidické náměstí 899/9 Ústí nad Labem -centrum	Komunální	2	SKO 1100 L 5 x týden	01.01.2017 - . . .	38 614,00	7 154,58	45 768,58
Petrovická 172 Ústí nad Labem Božtěšice	Komunální	3	SKO 1100 L 1 x týden	01.01.2017 - . . .	10 180,00	1 430,92	11 610,92
Petrovická 172 Ústí nad Labem Božtěšice	Komunální	2	SKO 1100 L 1 x 2týdny	01.01.2017 - . . .	8 145,00	715,46	8 860,46
Stříbrnická 3131/9 Ústí nad Labem Severní Terasa	Komunální	3	SKO 1100 L 1 x týden	01.01.2017 - . . .	10 180,00	1 430,92	11 610,92
Horská 521/46 Trmice	Komunální	5	SKO 110L 1 x týden	01.01.2017 - . . .	1 889,62	371,15	2 260,77
Štursova 35 Ústí nad Labem Bukov	Komunální	1	SKO 110L 1 x týden	01.01.2017 - . . .	1 889,62	371,15	2 260,77
Petrovická 172 Ústí nad Labem Božtěšice	Komunální	3	SKO 120L 1 x týden	01.01.2017 - . . .	1 889,62	403,26	2 292,88
Šeříková 182 Ústí nad Labem Brná	Komunální	2	SKO 120L 1 x týden	01.01.2017 - . . .	1 889,62	403,26	2 292,88
Důlce 2007/49 Ústí nad Labem -centrum	Komunální	3	SKO 240L 1 x týden	01.01.2017 - . . .	2 489,00	806,73	3 295,73
U Viaduktu 40 Ústí nad Labem Brná	Komunální	1	SKO 240L 1 x 2týdny	01.01.2017 - . . .	2 130,00	403,37	2 533,37
Slavíčková 185/6 Ústí nad Labem Kliše	Komunální	1	SKO 240L 1 x týden	01.01.2017 - . . .	2 489,00	806,73	3 295,73
Boženy Němcové 420/1 Ústí nad Labem Předlice	Komunální	3	SKO 240L 1 x týden	01.01.2017 - . . .	2 489,00	806,73	3 295,73

Ceny jsou uvedeny bez DPH, svoz nádoby (4) - sazba DPH dle zákona, poplatek za uložení (5) - sazba DPH 0%

**Fakturace: 1x měsíc**

V Ústí nad Labem dne 26.03.2020

List: 2



knížec

is

