



Pomáhat a chránit

Krajské ředitelství policie Středočeského kraje  
Odbor správy majetku  
Automobilní oddělení  
Na Baních 1535  
156 00 Praha 5-Zbraslav



KRPS-60679-8/ČJ-2020-0100AO

V Praze 6. dubna 2020

Počet listů: 1

Přílohy: 1/2

Žádost o ponížení objednávky na nářadí.

Dobrý den,

po telefonické domluvě Vás žádám o ponížení objednávky č. 15/2020 KRPS-60679-6/ČJ-2020-0100AO

Původní objednávku na 49 položek nářadí, prosím ponížit na 29 položek nářadí.

Jedná se o ponížení nářadí USAG.

Cena celkem 128 686,03 Kč bez DPH, 155 710,10 Kč s DPH bude ponížena o 20 položek nářadí.

Cena celkem za 29 položek 65 200,02 Kč bez DPH, 78 892,03 Kč s DPH.

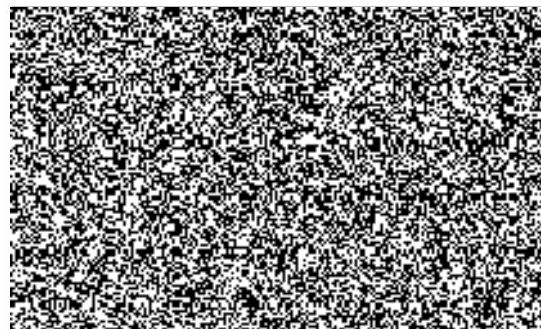
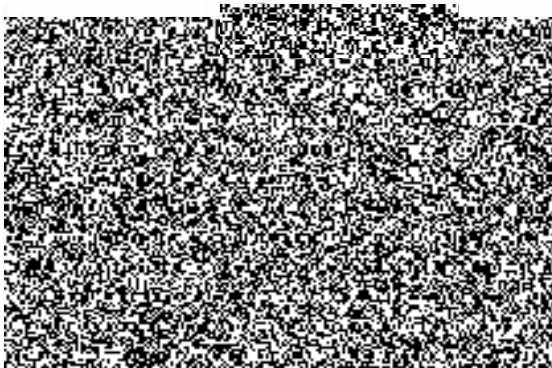
Doba dodání se upravuje do 10. 7. 2020

Položky nářadí po úpravě, viz. příloha

Prosím o potvrzení:

Dne:

7/4



Adresa Na Baních 1535  
156 00 Praha 5

www.policie.cz

Tel.: +420 974 861 968  
Email: eva.kollerova@pcr.cz

Příloha k c) - kops - 60679 - 2/2-2020 - eloo70  
 ROZETUSIS: 2

UPRAVENÁ PŘÍLOHA K OBJ.Č.15/2020

POLOŽKA	SPECIFIKACE	MNOŽSTVÍ	CENA za 1ks BEZ DPH	CENA za 1ks S DPH	CENA CELKEM S DPH
1./21.	montážní lampa úzká (LED slim light)např. <b>HAZET 1979-91</b> EAN-No. 4000896222452	1	1970	2383,7	2383,7
2./22.	sada pro demontáž zalomených šroubů, např. <b>HAZET 841</b> , EAN-No. 4000896060993	1	3150	3811,5	3811,5
3./23.	podložka pro ležení 975x385x30, např. <b>HAZET 195-5</b> , EAN: 4000896153718	1	847	1024,87	1024,87
4./24.	Montážní stojan na jízdní kola např. <b>UNIOR 1693 BQ</b> obj.č. 627769	1	10800	13068	13068
5./25.	Soustruh kombinovaný zn. např. <b>Bernardo Proficenter 250</b>	1	21120	25555,2	25555,2
6./26.	Šroubovák AKU např. <b>Extol Craft 402114</b>	1	510	617,1	617,1
7./27.	Pilové listy do ruční pilky na kov BI METAL 12/ 300mm 18 nebo 24TPI TPI 8D/CM	100	29	35,09	3509
8./28.	Řezný kotouč na ocel. Průměr 115x 1x 22,2 mm např. <b>Flexovit A60R-BF41</b>	50	12	14,52	726
9./29.	Sada vrtáků vybrušovaných do kovu C2002 např. <b>Narex 25-dílná</b>	1	1150	1391,5	1391,5
10./30.	Hrnkový ocelový kartáč průměr 50/6 (bal2)	2	36	43,56	87,12
11./31.	Hrnkový mosazný kartáč průměr 50/6 (BAL2)	2	72	87,12	174,24
12./32.	Čistič průmyslový 3M Scotch-Weld Cleaner sprej 50098 (500ml)	2	360	435,6	871,2
13./33.	Brusný papírna tkanině, hrubost 80	10	7	8,47	84,7
14./34.	Brusný papírna tkanině, hrubost 100	10	7	8,47	84,7
15./35.	Brusný papírna tkanině, hrubost 120	10	7	8,47	84,7

16./36.	Brusný papírna tkanině, hrubost 150	10	7	8,47	84,7
17./37.	Brusný papírna tkanině, hrubost 180	10	7	8,47	84,7
18./38.	Brusný papírna tkanině, hrubost 320	10	7	8,47	84,7
19./39.	Ocelová brusná vlna 0000 (200g)	6bal.	65	78,65	471,90 Kč
20./40.	Posuvné měřítko mechanické <b>KALIBROVANÉ</b>	3	450	544,5	1633,5
21./41.	Sada šroubováků - ploché a křížové např. Narex min.5-7 ks od každého	1	420	508,2	508,2
22./42.	Trn upínací 3,2 mm (dremel402)	20	176	212,96	4259,2
23./43.	víceúčelový kufr s nářadím např. <b>TC1 GOLDEX</b>	1	3100	3751	3751
24./44.	úhlová bruska např. <b>Narex EBU 15-16C</b>	1	3250	3932,5	3932,5
25./45.	aku šroubovák - vrtačka např. <b>Narex 14,4V ASP-14-2A</b>	1	5770	6981,7	6981,7
26./46.	stavitelné kleště např. <b>Knipex Cobra XL 400mm</b>	2	1160	1403,6	2807,2
27./47.	prodlužovací koncovka k huštění pneumatik k dofukování pneu v dvojmontáži, bez nutnosti demontovat kolo z vozu	2	280	338,8	677,6
28./48.	klíč imbus 1,5mm	15	3,9	4,72	70,8
29./49.	klíč imbus 3mm	15	3,9	4,72	70,8
					<b>78892,03</b>