

DODATEK č. 1
ke smlouvě o připojení elektrické požární signalizace objektu na pult centralizované ochrany

Smluvní strany:

Město Fulnek

Zastoupený: 

Sídlo: nám. Komenského 12, 742 45 Fulnek

IČO: 00297861

DIČ: CZ00297861

Bankovní spojení: Česká spořitelna, a.s., pobočka Fulnek číslo účtu: 27-1764214329/0800

ID datové schránky: 7fsbqty

(dále jen „provozovatel EPS“)

| Hasičský záchranný sbor Moravskoslezského kraje | | | | |
|---|-----|------------|-------|-------------|
| EVIDENCE SMLUV | | | | |
| HMSK | SML | poř. číslo | roční | dobu plnění |
| Ev. číslo ZSSD | | | | |

a

Česká republika - Hasičský záchranný sbor Moravskoslezského kraje

Zastoupený: brig. gen. Ing. Vladimírem Vlčkem, Ph.D., MBA,

ředitelem HZS Moravskoslezského kraje

Sídlo: Výškovická 40, 700 30 Ostrava - Zábřeh

IČO: 70884561

DIČ: CZ70884561 (není plátce DPH)

Bankovní spojení: ČNB Ostrava

Číslo účtu: 1933881/0710 (pro účely příjmů s předčíslem 19-1933881/0710)


ID datové schránky: spdaive

Osoba oprávněná jednat ve věcech technických této smlouvy: 

(dále jen „HZS MSK“ nebo „provozovatel PCO“)

(společně také označeny jen jako „smluvní strany“)

I.

1. Smluvní strany uzavřely dne 05.11.2018 smlouvu o připojení elektrické požární signalizace objektu na pult centralizované ochrany (dle evidence provozovatele PCO HMSK/SML/514/2018), jejímž předmětem je úprava vzájemných práv a povinností smluvních stran v souvislosti s připojením elektrické požární signalizace (dále jen „EPS“) instalované v objektu či objektech provozovatele EPS na pult centralizované ochrany (dále jen „PCO“) a v souvislosti s provozem této EPS (dále jen „smlouva“).
2. Smluvní strany uzavírají tento dodatek v návaznosti na zřízení EPS v novém objektu  a v souvislosti s požadavkem na připojení EPS na PCO Hasičského záchranného sboru Moravskoslezského kraje. Celkový počet sřežených objektů jsou tedy dva. V návaznosti na tuto skutečnost se doplňuje příloha č. 1 smlouvy o nový objekt. Aktuální znění přílohy č. 1 je přílohou tohoto dodatku.
3. Za nově připojený objekt poř. č. 2 je provozovatel EPS povinen platit HZS MSK měsíční poplatky za připojení EPS prostřednictvím ZDP na PCO ve výši 3.135,- Kč, a to za každý započatý kalendářní měsíc připojení, a to za podmínek stanovených ve smlouvě.

4. Smluvní strany se rovněž dohodly na aktualizaci seznamu kontaktních osob provozovatele EPS.
5. Ostatní ustanovení výše uvedené smlouvy se nemění.

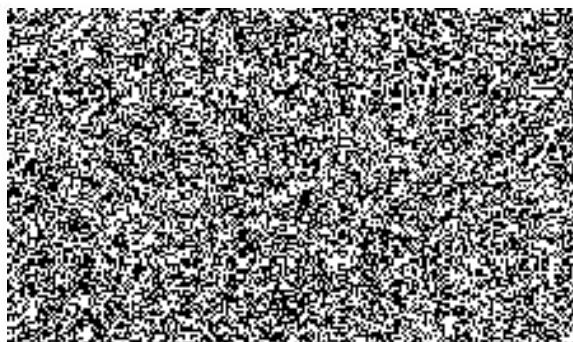
II.

1. Tento dodatek podléhá povinnosti uveřejnění v registru smluv podle zákona č. 340/2015 Sb., o zvláštních podmínkách účinnosti některých smluv, uveřejňování těchto smluv a o registru smluv (zákon o registru smluv), ve znění pozdějších předpisů, přičemž smluvní strany souhlasí s jejím uveřejněním v plném rozsahu. Uveřejnění tohoto dodatku v registru smluv zajistí provozovatel PCO.
2. Tento dodatek je vyhotoven ve dvou vyhotoveních s platností originálu, každá ze smluvních stran obdrží po jednom vyhotovení.
3. Tento dodatek nabývá platnosti dnem jeho podpisu oběma smluvními stranami a účinnosti od prvního dne měsíce následujícího po uveřejnění dodatku v registru smluv.
4. Smluvní strany uzavírají tento dodatek v souladu s Nařízením Evropského parlamentu a Rady (EU) 2016/679 ze dne 27. dubna 2016 o ochraně fyzických osob v souvislosti se zpracováním osobních údajů a o volném pohybu těchto údajů a o zrušení směrnice 95/46/ES (obecné nařízení o ochraně osobních údajů). Osobní údaje uvedené v tomto dodatku budou použity pouze pro účely plnění tohoto dodatku a smlouvy a při uveřejnění dodatku budou anonymizovány.
5. Doložka platnosti právního jednání dle § 41 zákona č. 128/2000 Sb., o obcích (obecní zřízení), ve znění pozdějších předpisů: o uzavření této smlouvy rozhodla Rada města Fulneku na schůzi dne 16.3.2020 usnesením č. 837/32/20.

Fulnek dne: 31. 03. 2020

Ostrava dne:

8.4.2020



Hasičský záchranný sbor
Moravskoslezského kraje
Výškovická 40
700 30 Ostrava - Zábřeh

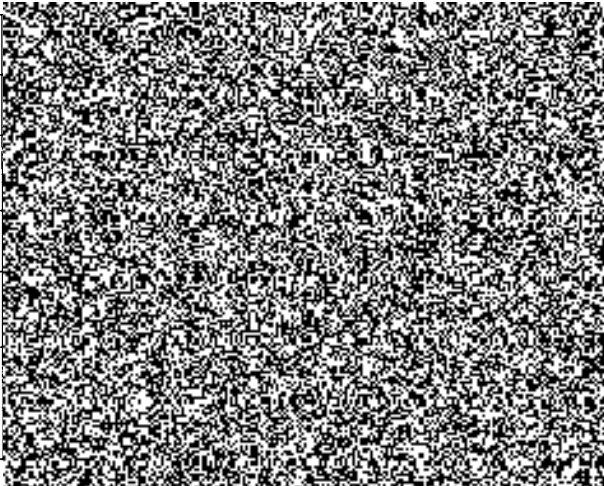
.....
za provozovatele
brig. gen. Ing., Ph.D., MBA
ředitel HZSho kraje



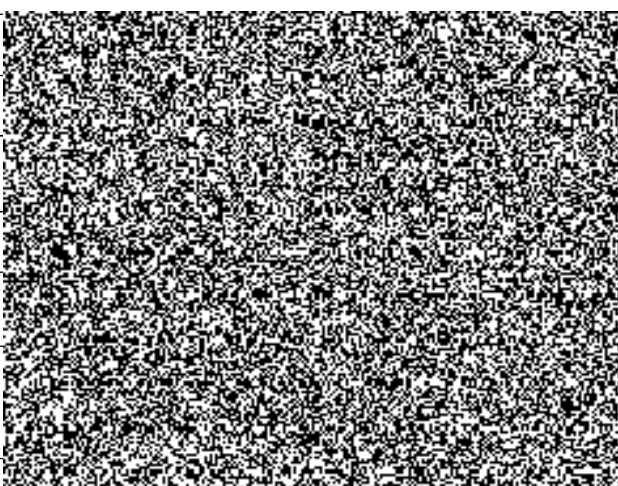
Příloha č. 1 ke smlouvě o připojení elektrické požární signalizace objektu na pult centralizované ochrany

Seznam objektů střežených EPS

Objekt poř. č. 1

| | |
|---|--|
| Název objektu |  |
| Adresa objektu | |
| Provozovatel ZDP | |
| Odpovědná osoba provozovatele ZDP | |
| Předurčené jednotky PO | |
| Vymezení prostor, do kterých není technicky nebo organizačně možný vstup zasahující jednotky PO | |

Objekt poř. č. 2

| | |
|---|--|
| Název objektu |  |
| Adresa objektu | |
| Provozovatel ZDP | |
| Odpovědná osoba provozovatele ZDP | |
| Předurčené jednotky PO | |
| Vymezení prostor, do kterých není technicky nebo organizačně možný vstup zasahující jednotky PO | |



SEZNAM

kontaktních osob provozovatele EPS

