

Smlouva o poskytování IT služeb

1. Smluvní strany

BRITRES s.r.o.

Sídlo: Emy Destiniové 1171/3b, 73601 Havířov

IČ: 07579144

DIČ: CZ07579144

Jednající:  jednatel společnosti

Společnost zapsána v obchodním rejstříku u Krajského soudu v Ostravě pod sp. zn. C 76335

dále jen Zhotovitel na straně jedné

a

Střední škola řemesel, Frýdek-Místek, příspěvková organizace

Sídlo: Pionýrů 2069, 738 01 Frýdek-Místek

IČ: 13644301

DIČ: CZ13644301

Zastoupena:  ředitelem školy

dále jen Objednatel na straně druhé

uzavírají ve smyslu ustanovení § 2586 a násl. zákona č. 89/2012 Sb., občanského zákoníku (dále též „občanský zákoník“), tuto Smlouvu.

2. Předmět smlouvy

2.1. Předmětem této Smlouvy je poskytování IT služeb Zhotovitelem Objednateli.

2.2. Zhotovitel se zavazuje poskytovat Objednateli IT služby zahrnující servis a údržbu výpočetní techniky (hardware), systémů a aplikací (software) definovaných v „Příloze č. 1 – Specifikace a rozsah poskytovaných IT služeb“ (dále jen „Příloha č.1“), která je nedílnou součástí této Smlouvy, a to dle požadavků Objednatele.

3. Způsob a termíny plnění

3.1.1. Plnění je poskytováno následujícím způsobem:

- Prostřednictvím servisního technika Zhotovitele přímo v sídle Objednatele, a to v rozsahu definovaném v Příloze č. 1 této Smlouvy.

3.2. Všechny požadavky Objednatele na poskytování IT služeb jsou přijímány formou:

- Zadání do HelpDesk systému Zhotovitele
- Telefonické hlášení požadavků
- E-mailové hlášení požadavků

3.3. Detailní popis způsobů, termínů, podmínek je definován v Příloze č. 1 této Smlouvy.

4. Cena za poskytované služby, způsob úhrady

4.1. Za poskytování IT služeb pro Objednatele, dle článku 2 této Smlouvy, se Objednatel zavazuje hradit Zhotoviteli měsíční paušální odměnu stanovenou ve výši:

Cena bez DPH : --15.000 Kč--

4.2. V případě překročení rozsahu Předmětu smlouvy definovaného v Příloze č.1 této Smlouvy bude práce vykonávaná Zhotovitelem ve prospěch Objednatele vyúčtována dle hodinové sazby definované v Příloze č. 1 této Smlouvy, a to vystavenou fakturou Zhotovitele v následujícím kalendářním měsíci.

4.3. Sjednaná paušální odměna bude fakturována měsíčně, a to za uplynulý měsíc.

4.4. Nevyplyvá-li z vystavené faktury splatnost delší, pak každá faktura je splatná ve třicetidenní (14) lhůtě ode dne vystavení. Pro případ prodlení s úhradou je Objednatel povinen zaplatit Zhotoviteli úrok z prodlení ve výši 0,05 % z dlužné částky za každý započatý den prodlení.

4.5. Smluvní strany se dohodly, že dojde-li v průběhu plnění předmětu Smlouvy ke změně zákonné sazby DPH stanovené pro příslušné plnění vyplývající z této Smlouvy, je Zhotovitel od okamžiku nabytí účinnosti této změny zákonné sazby DPH povinen účtovat platnou sazbu DPH. O této skutečnosti není nutné uzavírat dodatek k této Smlouvě.

4.6. Cena náhradních dílů nebo služeb poskytovaných třetími stranami, které jsou potřebné pro zajištění mimozáručních oprav, není součástí odměny Zhotoviteli za plnění této Smlouvy a bude účtována zvlášť.

5. Práva a povinnosti smluvních stran

5.1. Zhotovitel se zavazuje dodávat kvalitní služby.

5.2. Zhotovitel je povinen zachovávat mlčenlivost o všech skutečnostech, o kterých se v souvislosti s poskytováním IT služeb o Objednateli dozví.

5.3. Objednatel se zavazuje vytvořit Zhotoviteli vhodné pracovní podmínky, poskytovat mu veškeré informace a podklady nezbytné k účinnému poskytování IT služeb, zejména služby správy sítě a zajistit mu efektivní součinnost svých odborných pracovníků. Objednatel zajistí přístup k zařízením výpočetní techniky, případně připojení datovým přenosem, zaznamenávání provozních událostí dohodnutou formou a jmenování osoby odpovědné za provoz výpočetní techniky.

5.4. Objednatel je povinen řádně a včas hradit své závazky vůči Zhotoviteli.

6. Odpovědnost za škodu a vady

6.1. Zhotovitel odpovídá Objednateli za škodu způsobenou zaviněným porušením povinností podle této Smlouvy nebo povinností stanovené obecně závazným právním předpisem.

6.2. Zhotovitel neodpovídá za škodu, která Objednateli vznikne v důsledku ztráty nebo poškození dat s výjimkou ztráty nebo poškození dat, prokazatelně způsobeným plněním této Smlouvy.

7. Prodlení a sankce

7.1. Objednatel je v prodlení, jestliže nesplní řádně a včas povinnosti dle článku 5 této Smlouvy. Po dobu prodlení Objednatele je Zhotovitel oprávněn přerušit práce na předmětu plnění. Termíny plnění Zhotovitele se prodlužují o dobu tohoto prodlení.

7.2. Nebude-li cena plnění uhrazena ani do deseti dnů po doručení písemné upomínky Zhotovitele, je Zhotovitel oprávněn přerušit plnění až do data připsání dlužné částky na účet Zhotovitele.

8. Závěrečná ustanovení

8.1. Doba trvání této Smlouvy je stanovena na dobu určitou a to na 1 rok.

8.2. Ukončit Smlouvu lze písemnou výpovědí Objednatele nebo i Zhotovitele, bez udání důvodu, a to se 30ti denní výpovědní lhůtou, která počne běžet prvním dnem následujícím po doručení písemné výpovědi. Zhotovitel je v případě výpovědi Objednatelem oprávněn fakturovat Objednateli alikvotní část měsíční paušální odměny toho příslušného měsíce, v kterém byla Smlouva výpovědí ukončena.

- 8.3. Vzájemná práva a povinnosti z této Smlouvy vyplývající se smluvní strany zavazují vypořádat nejpozději do 15 dnů ode dne skončení její platnosti.
- 8.4. Ujednání této Smlouvy nebrání v konkrétních věcech uzavřít mezi smluvními stranami zvláštní smlouvy o jiných službách s individuálně stanovenými podmínkami.
- 8.5. Obsah Smlouvy může být měněn jen dohodou obou smluvních stran, a to vždy jen písemnými dodatky.
- 8.6. Smlouva se vyhotovuje ve dvou vyhotoveních vlastnoručně podepsaných smluvními stranami, z nichž každá smluvní strana obdrží jedno vyhotovení.
- 8.7. Smlouva nabývá účinnosti dnem 01. 12. 2018

9. Přílohy

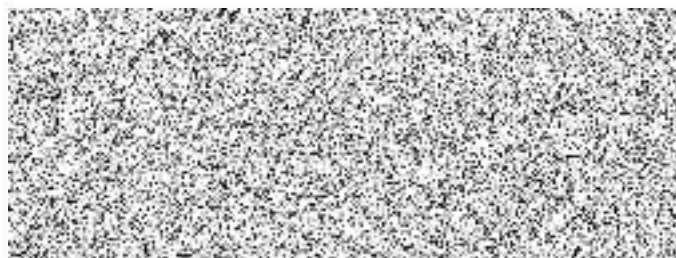
- 9.1. Nedílnou součástí Smlouvy jsou následující přílohy: „Příloha č. 1 - Specifikace a rozsah poskytovaných IT služeb“ a „Příloha č. 2 - Kontaktní údaje a místa plnění“

V Haviřově dne 8.11. 2018

V Haviřově dne 8.11. 2018



Zhotovitel



Objednatel

Příloha č. 1 – Specifikace a rozsah poskytovaných IT služeb

Specifikace podporovaných činností:

podpora hardware:

- Servery
- Počítače
- Notebooky
- Tablety
- Monitory
- Záložní zdroje
- Tiskárny
- Skenery
- Dataprojektory
- Aktivní i pasivní prvky sítě LAN / WAN / Wi-Fi
- Elektrické rozvody nízkého napětí
- Kamerové systémy
- Audio technika

podpora software:

- Operační systémy Microsoft platformy
- Operační systém xOS a iOS společnosti Apple
- Operační systém Android
- Operační systémy Linux platformy
- Kancelářský balík Microsoft Office
- Poštovní servery Microsoft Exchange
- Antivirové a antispamové systémy
- Účetní a evidenční systémy
- Informační systémy
- Databázové systémy
- Virtualizace – VMware, Hyper-V
- Zálohovací a archivační systémy
- Aplikace komunikující se Státní správou
- Aplikace podporující interaktivní technologie

Rozsah poskytovaných služeb v rámci Smlouvy za měsíční paušální odměnu

Předplácené hodiny:

- **20 hod.** za kalendářní měsíc zahrnující komplexní správu IT v rozsahu uvedeném v souhrnu poskytovaných služeb. Součástí měsíčního vyúčtování výpis vyčerpaných hodin a nevyčerpaných hodin. Možnost přesunu nevyčerpaných hodin v jednom měsíci do dalšího období.
- **Teamviewer 4 hod.** (předplatné účtováno - za každých započatých 15 min.) za kalendářní měsíc - Poskytování vzdálené správy dle zapsaných požadavků v aplikaci HELPDESK, popřípadě telefonicky na hot-line
- Poskytování telefonických konzultací v souvislosti s poradenstvím v oblasti IT

Zhotovitel se zavazuje na základě této smlouvy poskytovat Objednateli služby spojené s údržbou počítačové sítě Objednatele a Objednatel se zavazuje mu za to zaplatit úplatu. Pro účely této smlouvy jsou za služby spojené s údržbou počítačové sítě Objednatele považovány zejména následující dílčí činnosti:

- komplexní správa IT infrastruktury vzdálenou správou, pravidelnými a nepravidelnými servisními výjezdy
- správa PC a notebooků
- správa serverů
- správa bezpečnosti, antivir, firewall
- správa aktivní i pasivní sítě LAN / WAN / WiFi
- správa zálohování a kontrola integrity záloh
- monitoring serverové a páteřní infrastruktury
- kontrola HW a SW stavů
- profylaxe a předcházení rizik
- řešení poruch
- opravy nebo zprostředkování opravy serverů
- sledování chybových stavů, včetně včasných upozornění
- sledování běžících služeb a aplikací (rychlá diagnostika případného selhání)
- kontrola stavu disku a funkčnosti softwaru/hardware
- správa fyzických i virtuálních serverů na platformě Vmware/Hyper-V
- pravidelné aktualizace, kontroly, vzdálený dohled, projekční činnost a návrh optimálních řešení

Zhotovitel se zavazuje vyvinout nezbytnou součinnost při řešení požadavků Objednatele, zejména součinnost se správci SW aplikací a poskytovatelem internetového připojení Objednatele a s navazujícími subdodavateli.

Zhotovitel se zavazuje včas navrhnout Objednateli úpravy a vylepšení IT sítě, HW a SW (dále jen IT) tak, aby Objednatel mohl udržovat své IT prostředky v náležitém stavu, odpovídajícím úrovni rozvoje

BRITRES s.r.o.

IČ: 07579144

DIČ: CZ07579144

Společnost zapsána v obchodním rejstříku u Krajského soudu v Ostravě pod sp. zn. C 76335.

Adresa

Emy Destinové 1171/3b

73601 Haviřov

Bankovní údaje

Československá obchodní banka, a. s.

286299537/0300

Kontakty



info@britres.cz

www.britres.cz

IT technologií v ČR, resp. v EU. Návrhy bude předkládat tak, aby byly ekonomicky a technicky přizpůsobeny stavu IT u Objednatele.

Servisní zásah

- Zhotovitel provede servisní zásah na základě oznámení objednatel o tom, že se vyskytla závada v infrastruktuře objednatel.
- Servisní zásah je poskytován v pracovních dnech od pondělí do pátku v době od 8:00 do 17:00, případně po předchozí dohodě také v sobotu a v neděli.
- Zhotovitel je povinen bez zbytečného odkladu, nejpozději do čtyř hodin od nahlášení závady ze strany objednavatele kontaktovat objednavatele za účelem dohodnutí místa zásahu a oznámení předpokládaného příjezdu zhotovitele.

Ceny servisních prací nad rámec smlouvy:

- řešení požadavků na aktivní síťové prvky, servis serverů, nebo instalace, konfigurace a administrace na úrovni Server OS - MS Windows Server, Linux – 750,- Kč bez DPH /hod.
- řešení požadavků HW i SW charakteru na servis koncových stanic: instalace SW na úrovni OS, instalace ovladačů - 650,-Kč bez DPH /hod.
- u výjezdů je účtováno jednosměrně dopravné v ceně 12 Kč bez DPH.

Příloha č. 2 - Kontaktní údaje a místa plnění

Url adresa aplikace Helpdesk:

<http://helpdesk.britres.cz>

Telefon:

Operátor 

E-mail:

Operátor - helpdesk@britres.cz

Místo plnění objednavatele:

Pionýrů 2069, 738 01 Frýdek-Místek

Odloučená pracoviště:

Žižkova 684, 739 11 Frýdlant nad Ostravicí

Kontaktní osoba objednavatele:

 Mobil:  E-mail: 