

VÝKAZ DOSAVADNÍHO A NOVÉHO STAVU ÚDAJŮ KATASTRU NEMOVITOSTÍ

Dosavadní stav				Nový stav											
Označení pozemku parc. číslem	Výměra parcely		Druh pozemku	Označení pozemku parc. číslem	Výměra parcely		Druh pozemku	Typ stavby	Způsob určení výměr	Porovnání se stavem evidence právních vztahů					
	ha	m ²	Způsob využití		Způsob využití	Způsob využití	Způsob využití	Díl přechází z pozemku označeného v		Číslo listu vlastnictví	Výměra dílu		Označení dílu		
								katastru nemovitostí			dřívější poz. evidenci	ha		m ²	
2539										2539		10001			
2540										2540		10001			
2553/1										2553/1		10001			
2561										2561		7071			
2563										2563		3053			
2564/1										2564/1		10001			
2564/2										2564/2		10001			
2564/3										2564/3		10001			
2564/4										2564/4		10001			
2564/5										2564/5		10001			
2564/6										2564/6		10001			
2564/7										2564/7		10001			
2565/10										2565/10		10001			
2566										2566		10001			
2567/1										2567/1		10001			
3136										3136		10001			

OPRÁVNĚNÝ: DLE LISTINY

DRUH VĚCNÉHO BŘEMENE: DLE LISTINY

<h2 style="margin: 0;">GEOMETRICKÝ PLÁN</h2> <p style="margin: 5px 0;">pro</p> <p style="margin: 5px 0;">vymezení rozsahu věcného břemene</p>	Geometrický plán ověřil úředně oprávněný zeměměřický inženýr:	Stejnopis ověřil úředně oprávněný zeměměřický inženýr:
	Jméno, příjmení: [REDACTED]	Jméno, příjmení: [REDACTED]
	Číslo položky seznamu úředně oprávněných zeměměřických inženýrů: 380/95	Číslo položky seznamu úředně oprávněných zeměměřických inženýrů: 380/95
	Dne: 23. říjen 2019 Číslo: 144/2019	Dne: 31. říjen 2019 Číslo: 215/2019
Vyhotovil: [REDACTED] Č. 73771511 	Katastrální úřad souhlasí s očíslováním parcel.	Tento stejnopis odpovídá geometrickému plánu v elektronické podobě uloženému v dokumentaci katastrálního úřadu.
Číslo plánu: 1693-122/2019 Okres: Brno-město Obec: Brno Kat. území: Bohunice Moravský Krumlov 0-1/23, Mapový list: Moravský Krumlov 0-1/41	KÚ pro Jihomoravský kraj KP Brno-město PGP-2187/2019-702 2019.10.30 15:34:36 CET	Ověření stejnopisu geometrického plánu v listinné podobě.
Dosavadním vlastníkům pozemků byla poskytnuta možnost seznámit se v terénu s průběhem navrhovaných nových hranic, které byly označeny předepsaným způsobem:		

Seznam souřadnic (S-JTSK)

Číslo bodu	Souřadnice pro zápis do KN			
	Y	X	Kód kvality	Poznámka
173-741	601141.41	1163106.36	3	věcné břemeno
1425-18	601137.96	1163080.12	3	věcné břemeno
82	601134.97	1163108.90	3	věcné břemeno
83	601133.01	1163109.12	3	věcné břemeno
84	601129.06	1163109.99	3	věcné břemeno
85	601123.69	1163110.33	3	věcné břemeno
86	601122.15	1163110.40	3	věcné břemeno
87	601121.97	1163110.66	3	věcné břemeno
88	601121.46	1163110.72	6	věcné břemeno
89	601121.34	1163109.72	6	věcné břemeno
90	601121.85	1163109.66	3	věcné břemeno
91	601121.88	1163109.91	3	věcné břemeno
92	601123.67	1163109.83	3	věcné břemeno
93	601128.98	1163109.49	3	věcné břemeno
94	601132.93	1163108.62	3	věcné břemeno
95	601134.90	1163108.40	3	věcné břemeno
96	601140.72	1163106.95	3	věcné břemeno
97	601140.83	1163106.78	3	věcné břemeno
98	601140.79	1163106.42	3	věcné břemeno
99	601141.57	1163107.72	3	věcné břemeno
100	601141.24	1163107.97	3	věcné břemeno
102	601137.49	1163079.97	3	věcné břemeno
103	601137.44	1163079.68	3	věcné břemeno
104	601137.32	1163078.99	3	věcné břemeno
105	601136.87	1163076.30	3	věcné břemeno
106	601136.78	1163075.77	3	věcné břemeno
107	601136.42	1163074.47	3	věcné břemeno
108	601136.20	1163072.92	3	věcné břemeno
109	601135.86	1163070.21	3	věcné břemeno
110	601135.93	1163069.35	3	věcné břemeno
111	601136.35	1163069.07	3	věcné břemeno
112	601135.82	1163068.80	3	věcné břemeno
113	601135.15	1163065.74	3	věcné břemeno
114	601135.10	1163065.50	3	věcné břemeno
115	601134.98	1163065.20	3	věcné břemeno
116	601134.80	1163064.75	3	věcné břemeno
117	601134.28	1163064.43	3	věcné břemeno
118	601132.38	1163064.07	3	věcné břemeno
119	601131.57	1163064.26	3	věcné břemeno
120	601131.45	1163063.78	3	věcné břemeno
121	601132.36	1163063.55	3	věcné břemeno
122	601134.46	1163063.95	3	věcné břemeno
123	601135.20	1163064.41	3	věcné břemeno
124	601135.44	1163065.02	3	věcné břemeno
125	601135.58	1163065.34	3	věcné břemeno
126	601135.66	1163065.69	3	věcné břemeno
127	601136.26	1163068.46	3	věcné břemeno
128	601136.52	1163068.59	3	věcné břemeno
129	601137.10	1163068.62	3	věcné břemeno
130	601139.92	1163068.23	3	věcné břemeno
131	601153.33	1163066.92	3	věcné břemeno
132	601154.08	1163066.75	3	věcné břemeno
133	601154.32	1163066.48	3	věcné břemeno
134	601153.87	1163063.91	3	věcné břemeno
135	601153.81	1163063.55	3	věcné břemeno
136	601153.90	1163061.82	3	věcné břemeno
137	601153.25	1163057.69	3	věcné břemeno
138	601152.48	1163053.42	3	věcné břemeno
139	601151.99	1163051.43	3	věcné břemeno
140	601151.61	1163050.47	3	věcné břemeno
141	601150.82	1163047.15	6	věcné břemeno
142	601149.99	1163046.49	3	věcné břemeno
143	601149.32	1163046.56	3	věcné břemeno
144	601149.21	1163045.57	3	věcné břemeno
145	601149.89	1163045.49	3	věcné břemeno
146	601150.55	1163044.76	6	věcné břemeno

Seznam souřadnic (S-JTSK)

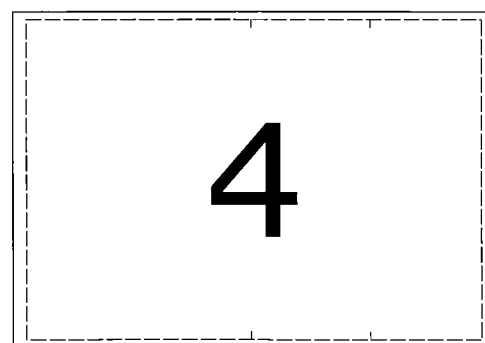
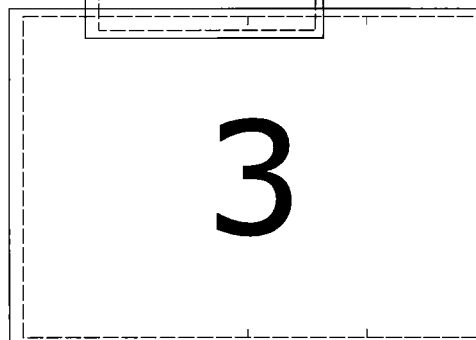
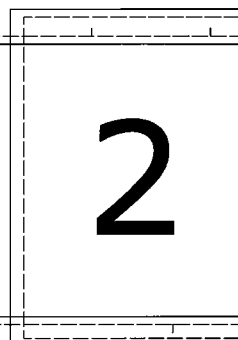
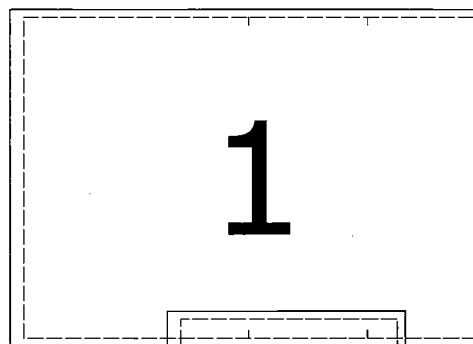
Číslo bodu	Souřadnice pro zápis do KN			
	Y	X	Kód kvality	Poznámka
147	601150.73	1163044.55	6	věcné břemeno
148	601151.04	1163044.21	3	věcné břemeno
149	601151.87	1163042.65	3	věcné břemeno
150	601152.37	1163041.28	3	věcné břemeno
151	601152.50	1163040.11	3	věcné břemeno
152	601150.48	1163034.50	3	věcné břemeno
153	601147.97	1163028.40	3	věcné břemeno
154	601147.38	1163026.39	3	věcné břemeno
155	601146.88	1163023.23	3	věcné břemeno
156	601146.83	1163022.84	3	věcné břemeno
157	601146.38	1163019.37	3	věcné břemeno
158	601146.33	1163018.99	3	věcné břemeno
159	601146.45	1163017.88	3	věcné břemeno
160	601147.34	1163016.77	3	věcné břemeno
161	601145.77	1163017.34	3	věcné břemeno
162	601144.53	1163017.52	3	věcné břemeno
163	601142.78	1163018.33	3	věcné břemeno
164	601141.66	1163020.01	6	věcné břemeno
165	601140.67	1163020.98	6	věcné břemeno
166	601140.59	1163020.34	6	věcné břemeno
167	601140.84	1163020.10	6	věcné břemeno
168	601141.32	1163019.63	3	věcné břemeno
169	601142.40	1163017.99	3	věcné břemeno
170	601143.21	1163016.79	3	věcné břemeno
171	601141.81	1163011.37	3	věcné břemeno
172	601141.48	1163008.24	3	věcné břemeno
173	601141.18	1163006.25	3	věcné břemeno
174	601140.66	1163002.79	3	věcné břemeno
175	601140.62	1163002.55	3	věcné břemeno
176	601139.28	1163002.38	3	věcné břemeno
177	601137.42	1163002.78	3	věcné břemeno
178	601136.21	1163003.47	3	věcné břemeno
179	601135.12	1163004.66	3	věcné břemeno
180	601134.34	1163005.51	3	věcné břemeno
181	601133.97	1163005.18	3	věcné břemeno
182	601135.05	1163004.00	3	věcné břemeno
183	601135.46	1163003.55	3	věcné břemeno
184	601135.92	1163003.04	3	věcné břemeno
185	601137.24	1163002.30	3	věcné břemeno
186	601139.12	1163001.91	3	věcné břemeno
187	601139.34	1163001.56	3	věcné břemeno
188	601139.06	1163000.18	3	věcné břemeno
189	601138.39	1162997.20	3	věcné břemeno
190	601137.72	1162994.35	3	věcné břemeno
191	601138.21	1162994.24	3	věcné břemeno
192	601138.87	1162997.08	3	věcné břemeno
193	601139.54	1163000.02	3	věcné břemeno
194	601140.84	1163001.62	3	věcné břemeno
195	601141.08	1163002.27	3	věcné břemeno
196	601141.15	1163002.74	3	věcné břemeno
197	601141.68	1163006.19	3	věcné břemeno
198	601141.98	1163008.18	3	věcné břemeno
199	601142.31	1163011.29	3	věcné břemeno
200	601143.69	1163016.66	3	věcné břemeno
201	601144.50	1163017.02	3	věcné břemeno
202	601145.65	1163016.86	3	věcné břemeno
203	601147.08	1163016.33	3	věcné břemeno
204	601148.13	1163015.99	6	věcné břemeno
205	601150.91	1163015.07	3	věcné břemeno
206	601152.11	1163014.67	3	věcné břemeno
207	601153.48	1163014.93	3	věcné břemeno
208	601158.04	1163013.84	3	věcné břemeno
209	601160.07	1163014.29	6	věcné břemeno
210	601160.33	1163014.35	3	věcné břemeno
211	601161.00	1163014.25	6	věcné břemeno
212	601172.10	1163012.60	3	věcné břemeno

Seznam souřadnic (S-JTSK)

Číslo bodu	Souřadnice pro zápis do KN		Kód	Poznámka
	Y	X		kvality
213	601172.56	1163012.71	3	věcné břemeno
224	601172.40	1163013.18	3	věcné břemeno
225	601172.08	1163013.10	3	věcné břemeno
226	601161.04	1163014.75	6	věcné břemeno
227	601160.31	1163014.85	3	věcné břemeno
228	601158.96	1163014.56	6	věcné břemeno
229	601158.04	1163014.36	3	věcné břemeno
230	601153.56	1163015.43	3	věcné břemeno
231	601152.45	1163015.77	3	věcné břemeno
232	601151.25	1163016.15	3	věcné břemeno
233	601148.46	1163017.03	6	věcné břemeno
234	601147.54	1163017.33	3	věcné břemeno
235	601146.93	1163018.08	3	věcné břemeno
236	601146.83	1163018.99	3	věcné břemeno
237	601146.88	1163019.33	3	věcné břemeno
238	601147.33	1163022.79	3	věcné břemeno
239	601147.38	1163023.15	3	věcné břemeno
240	601147.86	1163026.27	3	věcné břemeno
241	601148.45	1163028.24	3	věcné břemeno
242	601150.94	1163034.32	3	věcné břemeno
243	601153.02	1163040.05	3	věcné břemeno
244	601152.85	1163041.40	3	věcné břemeno
245	601152.33	1163042.85	3	věcné břemeno
246	601151.49	1163044.44	6	věcné břemeno
247	601151.31	1163046.62	6	věcné břemeno
248	601151.28	1163046.93	3	věcné břemeno
249	601152.09	1163050.31	3	věcné břemeno
250	601152.47	1163051.27	3	věcné břemeno
251	601152.96	1163053.32	3	věcné břemeno
252	601153.75	1163057.61	3	věcné břemeno
253	601154.40	1163061.80	3	věcné břemeno
254	601154.31	1163063.51	3	věcné břemeno
255	601154.37	1163063.86	3	věcné břemeno
256	601154.86	1163066.64	3	věcné břemeno
257	601154.34	1163067.21	3	věcné břemeno
258	601153.41	1163067.42	3	věcné břemeno
259	601139.98	1163068.73	3	věcné břemeno
260	601137.20	1163069.11	3	věcné břemeno
261	601136.41	1163069.63	3	věcné břemeno
262	601136.36	1163070.19	3	věcné břemeno
263	601136.70	1163072.86	3	věcné břemeno
264	601136.92	1163074.37	3	věcné břemeno
265	601137.26	1163075.67	3	věcné břemeno
266	601137.36	1163076.25	3	věcné břemeno
267	601137.82	1163078.91	3	věcné břemeno
268	601137.94	1163079.63	3	věcné břemeno
269	601138.06	1163080.29	3	věcné břemeno

GP 1693-122/2019

Klad listů grafických příloh





1693-122/2019
příloha č. 2

2538

2539

2564/6

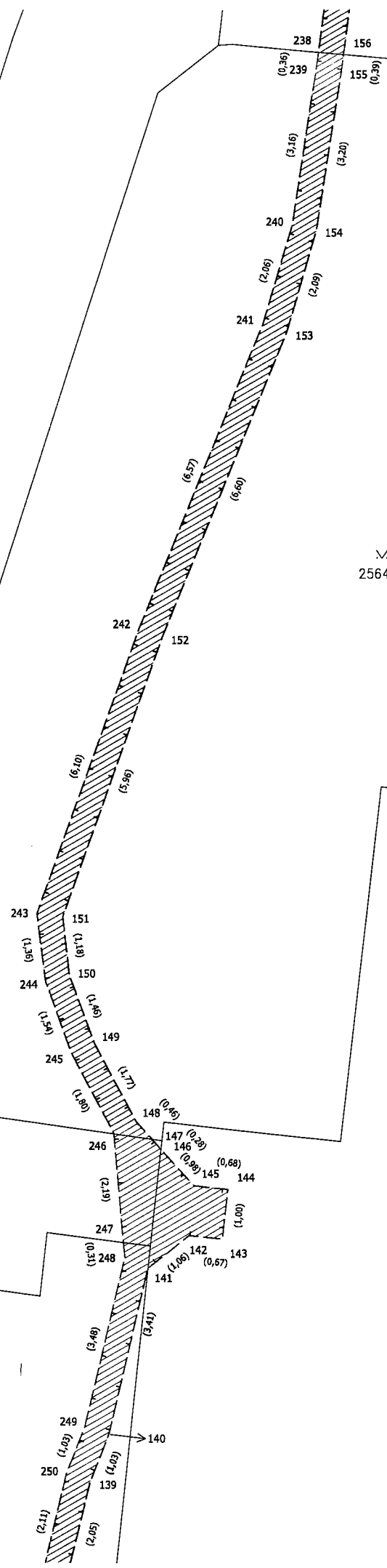
2562

2564/3

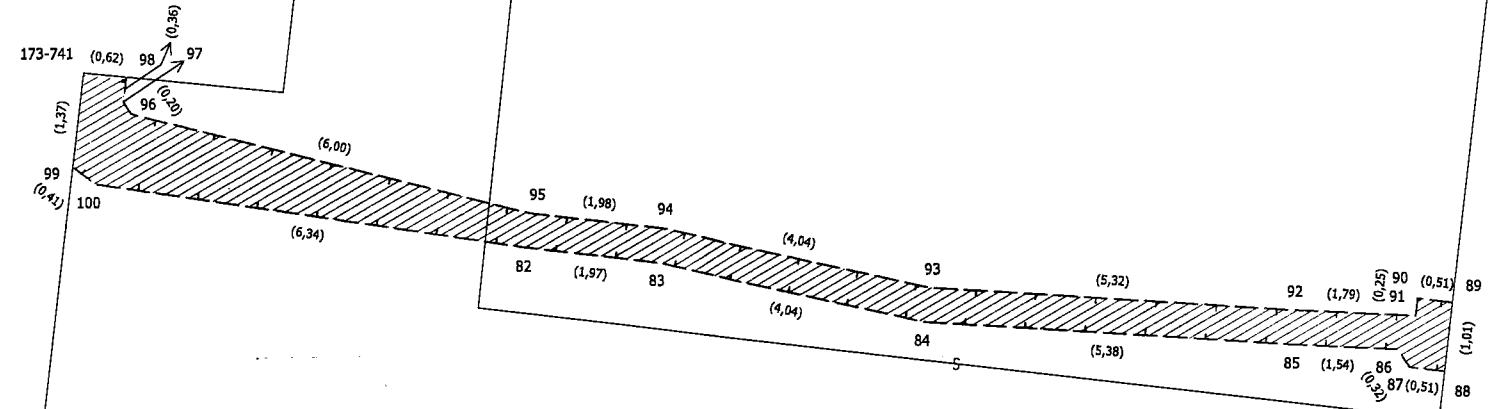
2564/7

2563

2564/4



2565/3



2569

2567/1

2567/2