

**Krajské ředitelství policie Plzeňského kraje**

se sídlem Plzeň 3, Nádražní 2, PSČ 306 28

zastoupená: plk. Mgr. Pavlem Krákorou, ředitelem krajského ředitelství

IČ: 75151529 DIČ: CZ75151529

DS: ID 5ixai69

bankovní spojení: ČNB Plzeň, č. účtu: 19-8246881/0710

(dále jen "poskytovatel")

Správa uprchlických zařízení MV

UT-08498/2020

Listů: 1, příloh:

Nelistinné přílohy: .....



a

**Správa uprchlického zařízení Ministerstva vnitra**

se sídlem Lhotická 559/7, PSČ 143 01 Praha 12

IČ: 60498021

zastoupená: Mgr. et Mgr. Pavlem Bacíkem, ředitelem

(dále jen „uživatel“)

uzavírají níže uvedeného dne, měsíce a roku tento

**DODATEK č. 3**

Č. j. KRPP-19557-3/ČJ-2020-0300SU

K Zápisu o poskytnutí nebytových prostor do užívání č. 037-Z/OSM-2011, ve znění Dodatku č. 1 č. j. KRPP-4211-9/ČJ-2011-0300SU a Dodatku č. 2 č. j. KRPP-4211-10/ČJ-2011-0300SU

**I.**

Článek IV. odst. 1. Zápisu o poskytnutí nebytových prostor do užívání se mění následujícím způsobem:

- 1. Doba užívání se sjednává na dobu určitou a to od 1. 5. 2020 do 31. 8. 2020.**

**II.**

Ostatní ustanovení Zápisu o poskytnutí nebytových prostor do užívání, výslovně nedotčená tímto dodatkem, zůstávají beze změn.

Tento dodatek je vyhotoven ve 3 stejnopisech, z nichž každý má platnost originálu. Poskytovatel obdrží dvě vyhotovení stejnopisu a uživatel obdrží jedno vyhotovení stejnopisu.

Smluvní strany prohlašují, že tento dodatek je uzavřen na základě jejich pravé a svobodné vůle a nikoliv za podmínek nápadně pro ně nevýhodných.

Tento dodatek nabývá platnosti dnem podpisu obou smluvních stran a účinnosti dnem 1. 5. 2020.

Přílohy:

- Příloha č. 1 Přehled užívaných nebytových prostor – přehled výměr
- Příloha č. 2 Přehled užívaných nebytových prostor – zakres nebytových prostor

V Plzni dne

18-03-2020

plk. Mgr. Pavel Krákora  
ředitel krajského ředitelství  
za poskytovatele

V Praze dne

17.3.2020

Mgr. et Mgr. Pavel Bacík  
ředitel  
za uživatele

Přehled užívaných NP pro OAMP  
Slovanská alej 26, Plzeň

příloha č. 1

1. NP hlavní budova

č. kanc.		m <sup>2</sup>
103		18,55
104		18,55
105	propoj.	36,85
106		18,65
107		16,6
113		18,2
114		18,3
	chodba P	45,6
115		19,9
	chodba L	36

č. kanc.		m <sup>2</sup>
116		15,1
117		19,8
118		14,2
119		18,65
119a)		18,65
120		18,4
121		18,4
122		18,63
123		18,55
<b>Celkem:</b>		<b>407,58</b>

1. NP přístavba

č. kanc.		m <sup>2</sup>
502/B		45,55
504		26,85
505		24
vchod		4
510		16,76
sklad papíru		1,5
<b>Celkem:</b>		<b>118,66</b>

2. NP přístavba

č. kanc.		m <sup>2</sup>
604	chodba	40,7
605		21,7
606		17,98
607		22,1
608		17,82
609		32,3
610		28,64
611		17,6
<b>Celkem:</b>		<b>198,84</b>

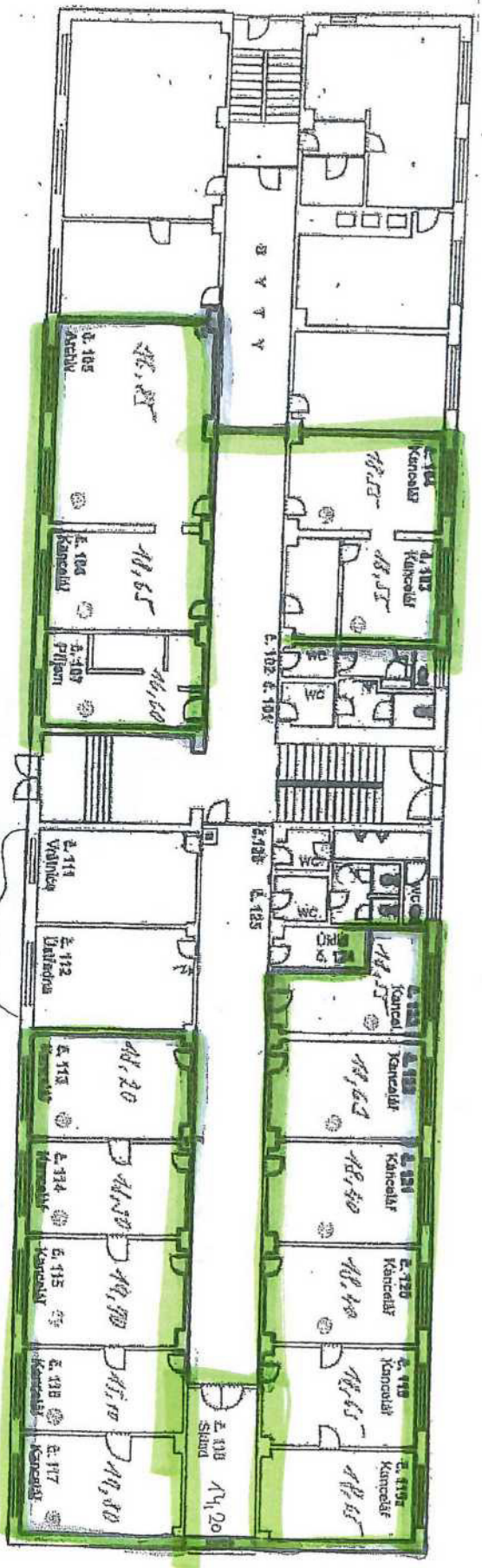
1. PP hlavní budova

č. archivu		m <sup>2</sup>
6		38
8	propojené	50,2
10		17,7
<b>Celkem:</b>		<b>105,9</b>

CELKEM:

830,98 m<sup>2</sup>

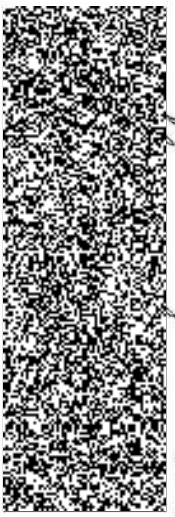
Průchod č. ... k č.j. K1000-19057-9/14-1020-080014  
Počet listů:



107/08 me

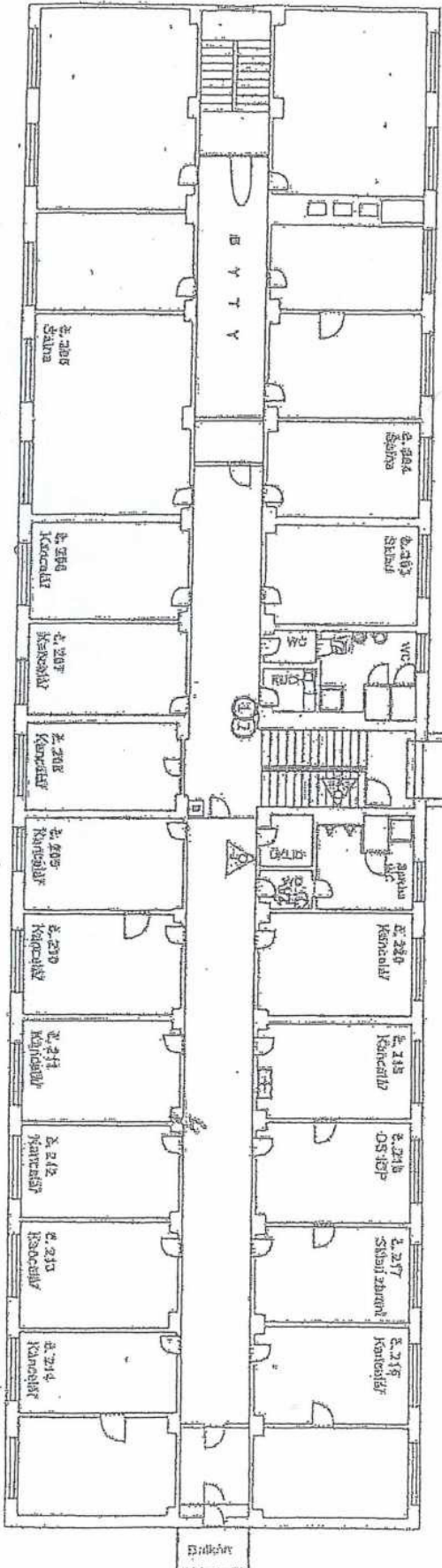
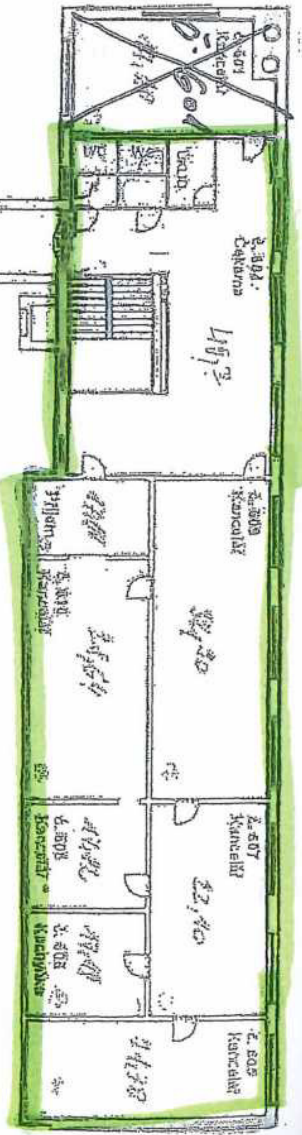
**NADZEMNÍ PODLAŽÍ**

Obř SCP Pízeň, Slovanská alej 26, Pízeň





Príloha č. 2 k č.j. LRP - 19537-3/A - 2020-0300KX  
 Počet listů: 2



*Handwritten signature: H. R. P. H. m.*

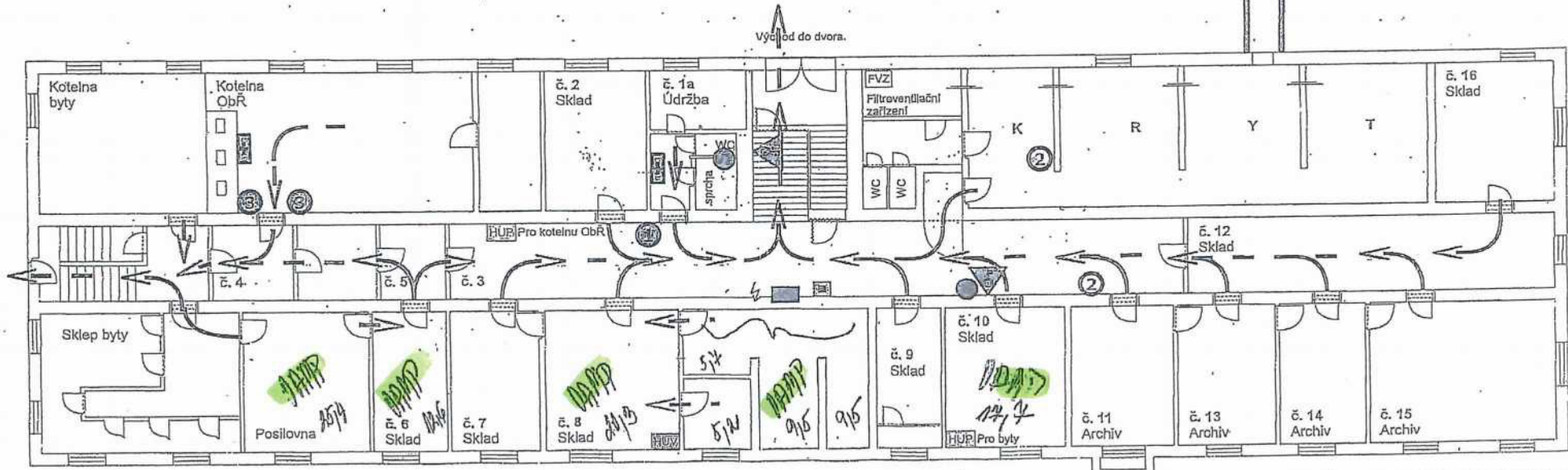
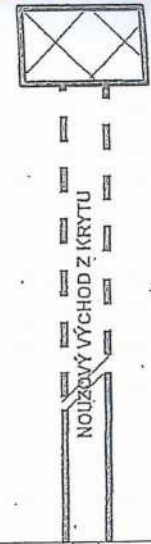
**NADZEMNÍ PODLAŽÍ**

Obř SCP Pízeň, Slovanská alej 26, Pízeň

- Hlavní uzávěr plynu
- Hlavní vypínač el.energie
- Hlavní uzávěr vody
- Mříže

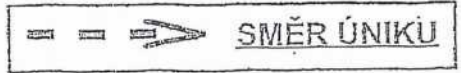
- Vodní zdroj
- Nouzový klíč
- Hydrant
- Hlásič požáru
- Ruční hasicí přístroj VODNÍ
- Ruční hasicí přístroj PRÁŠKOVÝ
- Ruční hasicí přístroj CO2
- Lékárnička

Příloha č. 2 k č.j. KRPP-19557-3/01-2020-030019  
 Počet listů:



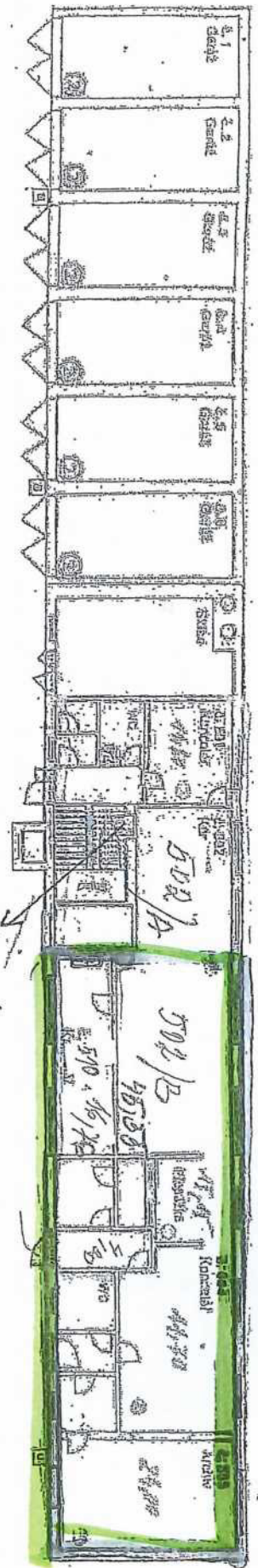
## P O Ž Á R N Ě E V A K U A Č N Í P L Á N

ObŘ SCP Plzeň, Slovanská alej 26, Plzeň  
**I. PŮDZEMNÍ PODLAŽÍ**



*Ukloněním OAMP v pod m<sup>2</sup> = 105,9 m<sup>2</sup>  
 + 177 m<sup>2</sup>*

isu



502/A  
 502/B  
 510 x 46/24  
 450 m<sup>2</sup>  
 (pod stropom)

I. NP - predlaha

Priloga C. .... K.c.j. ....  
 Počet listů: .....