

**Dodatek č. 1**  
**ke Smlouvě o dílo „Grafické zpracování, editace, tisk a distribuce**  
**propagačních materiálů pro Turistickou oblast Brdy a**  
**Podbrdsko, z.s. včetně map**

**I. Smluvní strany**

**Turistická oblast Brdy a Podbrdsko, z. s.**

se sídlem: Zborovská 81/11, 150 00 Praha 5

IČO: 07384840

DIČ: CZ07384840

Zastoupená: Martinem Draxlerem, předsedou výkonného výboru

Bankovní spojení: 

Číslo účtu: 

/dále jen objednatel/

a


**Regionální vydavatelství s.r.o.**

se sídlem: K Žižkovu 282/9, 190 00 Praha 9

IČO: 27846717

DIČ: CZ27846717

Zastoupená jednatelem: Janem Ondrušem

Bankovní spojení: 

Číslo účtu: 

/dále jen zhotovitel/

**II. Preambule**

Smluvní strany uzavřely 10.3.2020 Smlouvu o dílo „Grafické zpracování, editace, tisk a distribuce propagačních materiálů pro Turistickou oblast Brdy a Podbrdsko, z.s. včetně map“. Předmětem této smlouvy je grafické zpracování, editace, tisk a distribuce propagačních materiálů pro Turistickou oblast Brdy a Podbrdsko, z. s. včetně map v českém jazyce (dále jen „brožura“) v následujícím rozsahu:

- A) Grafické zpracování, editace a tisk propagační brožury určené jako základní reprezentativní informační materiál pro potenciální návštěvníky turistické destinace.
- B) Grafické zpracování, editace a tisk propagační brožury určené jako základní reprezentativní materiál pro potenciální členy (obce i soukromé subjekty) spolku Turistická oblast Brdy a Podbrdsko, z.s.
- C) Grafické zpracování, editace a tisk propagační brožury určené jako základní reprezentativní materiál s nabídkou pěších výletů.
- D) Grafické zpracování, editace a tisk propagační brožury určené jako základní reprezentativní materiál s nabídkou cyklistických výletů.

E) Grafické zpracování, editace a tisk propagačního letáku

**A) Grafické zpracování, editace a tisk propagační brožury určené jako základní reprezentativní informační materiál pro potenciální návštěvníky turistické destinace:**

barevnost: 4/4

tisk: oboustranný

formát: A5

rozsah: 24 stran včetně vyklápěcí mapy (1 strana s 1 výklopkou)

obálka: 250 g křída mat lamino

papír: ProfiSilk 115 g křída mat

knihařské zpracování: vazba V1

celkový náklad 3.000 ks

jazyková verze: CZ

Popis: Propagační brožura (tzv. image brožura) je určena pro návštěvníky turistické oblasti Brdy a Podbrdsko, kombinace textu s fotografiemi, včetně jejich koláží a dvěma mapami -- přehledné celkové mapy turistické destinace a orientační mapy umístění turistické oblasti v rámci Středočeského kraje s vymezením hranic Plzeňského kraje.

**B) Grafické zpracování, editace a tisk propagační brožury určené jako základní reprezentativní materiál pro potenciální členy (obce i soukromé subjekty) spolku Turistická oblast Brdy a Podbrdsko, z.s.:**

barevnost: 4/4

tisk: oboustranný

formát: DL

rozsah: skládačka s 2 lomy

obálka: 250 g křída mat lamino

papír: ProfiSilk 115 g křída mat

celkový náklad 1.000 ks

jazyková verze: CZ

Popis: Propagační brožura je určena pro obce v turistické oblasti a pro případné zájemce o členství nebo partnerství v Turistické oblasti Brdy a Podbrdsko, z.s. Brožura bude obsahovat základní informace o spolku Turistická oblast Brdy a Podbrdsko, z.s., včetně členů a partnerů, fotografie a mapu znázorňující Turistickou oblast Brdy a Podbrdsko, z.s. ve Středočeském kraji s vymezenými hranicemi Plzeňského kraje.

**C) Grafické zpracování, editace a tisk propagační brožury určené jako základní reprezentativní materiál s nabídkou pěších výletů:**

barevnost: 4/4

tisk: oboustranný

formát: DL

rozsah: 24 stran včetně vyklápěcí mapy (1 strana s 1 výklopkou)

obálka: 250 g křída mat lamino  
papír: ProfiSilk 115 g křída mat  
knihařské zpracování: vazba V1  
celkový náklad 3.000 ks  
jazyková verze: CZ

Popis: Propagační brožura (10 tipů na pěší výlety) je určena pro obyvatele a návštěvníky turistické oblasti, kombinace textu, fotografií a mapy turistické oblasti. V brožuře bude uvedeno 10 turisticky zajímavých pěších výletů v turistické oblasti, které budou zároveň vyznačeny na mapě.

**D) Grafické zpracování, editace a tisk propagační brožury určené jako základní reprezentativní materiál s nabídkou cyklistických výletů:**

barevnost: 4/4  
tisk: oboustranný  
formát: DL  
rozsah: 24 stran včetně vyklápěcí mapy (1 strana s 1 výklopkou)  
obálka: 250 g křída mat lamino  
papír: ProfiSilk 115 g křída mat  
knihařské zpracování: vazba V1  
celkový náklad 3.000 ks  
jazyková verze: CZ

Popis: Propagační brožura (10 tipů na cyklistické výlety) je určena pro obyvatele a návštěvníky turistické oblasti, kombinace textu, fotografií a mapy turistické oblasti. V brožuře bude uvedeno 10 turisticky zajímavých cyklistických výletů v turistické oblasti, které budou zároveň vyznačeny na mapě.

**E) Grafické zpracování, editace a tisk propagačního letáku:**

barevnost: 4/4  
tisk: oboustranný  
formát: DL  
rozsah: 2 strany (6 druhů)  
papír: ProfiSilk 115 g křída mat  
celkový náklad 6.000 ks  
jazyková verze: CZ

Popis: Propagační leták je určen pro širokou veřejnost, jako základní informační materiál o Turistické oblasti Brdy a Podbrdsko.

**III. Předmět dodatku smlouvy**

Smluvní strany se dohodly na uzavření tohoto dodatku, na základě kterého se mění text v článku IV. Čas a místo plnění takto:

1. Plnění a realizace díla bude zahájena ihned ode dne podpisu této smlouvy oběma smluvními stranami. Zhotovitel se zavazuje ukončit práce nejpozději do **29.5.2020**

**Harmonogram:**

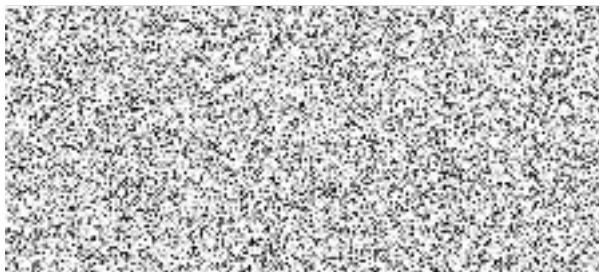
- Podklady (texty, fotografie) budou předány do 20. 4. 2020
- DTP, korektury a tisk do 15. 5. 2020
- Distribuce do 29. 5. 2020

**IV. Závěrečná ustanovení**

1. Ostatní ujednání Smlouvy o dílo „Grafické zpracování, editace, tisk a distribuce propagačních materiálů pro Turistickou oblast Brdy a Podbrdsko, z.s. včetně map“ ze dne 10.3.2020 tímto dodatkem nejsou dotčeny. Tento dodatek je vyhotoven ve 4 stejnopisech s platností originálu, přičemž každá ze smluvních stran obdrží po 2 vyhotoveních. Tento dodatek nabývá platnosti dnem podpisu obou smluvních stran a účinnosti dnem zveřejnění v registru smluv.
2. Tento dodatek se stává nedílnou součástí výše uvedené smlouvy.

V Praze dne 6.4.2020

V Praze dne 31.3.2020



Martin Draxler  
Turistická oblast Brdy a Podbrdsko, z. s.



Jan Ondruš  
Regionální vydavatelství, s.r.o.

Jan

Ondruš

Digitálně podepsal  
Jan Ondruš

Datum: 2020.03.31  
13:43:25 +02'00'