

REKAPITULACE STAVBY

Kód: 20002

Stavba: Demolice objektu haly garáží a oprava ploch

KSO:
Místo: Veleslavín

Zadavatel:

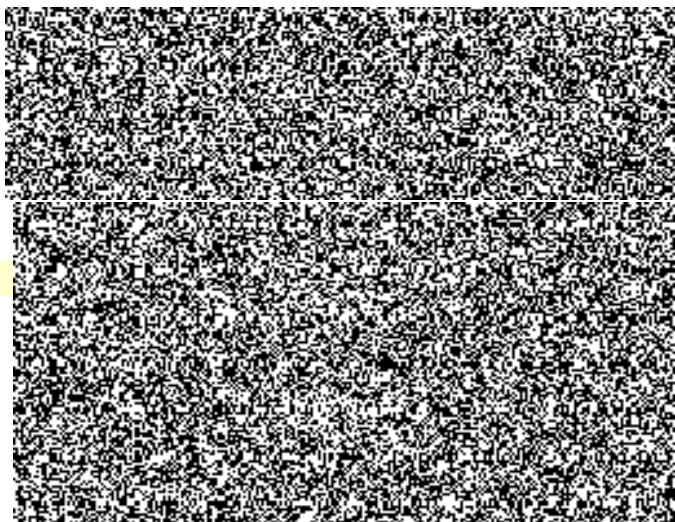
Uchazeč:
Bratři Gallové & spol. s.r.o.

Projektant:

Zpracovatel:

Poznámka:

Soupis prací je sestaven s využitím Cenové soustavy ÚRS. Položky, které pochází z této cenové soustavy, jsou ve sloupci 'Cenová soustava' označeny popisem 'CS ÚRS' a úrovní příslušného kalendářního pololetí. Veškeré další informace vymezující popis a podmínky použití těchto položek z Cenové soustavy, které nejsou uvedeny přímo v soupisu prací, jsou neomezeně dálkově k dispozici na www.cs-urs.cz, sekce Cenové a technické podmínky.



CC-CZ:
Datum: 7. 2. 2020

IČ:
DIČ:

IČ: 24664197
DIČ: CZ24664197

IČ:
DIČ:

IČ:
DIČ:

Cena bez DPH			789 621,96
---------------------	--	--	-------------------

	Sazba daně	Základ daně	Výše daně
DPH základní	21,00%	789 621,96	165 820,61
snížená	15,00%	0,00	0,00

Cena s DPH	v	CZK	955 442,57
-------------------	----------	------------	-------------------

REKAPITULACE OBJEKTŮ STAVBY A SOUPISŮ PRACÍ

Kód: 20002

Stavba: Demolice objektu haly garáží a oprava ploch

Místo: **Veleslavín**

Datum: 7. 2. 2020

Zadavatel:

Projektant:

Uchazeč: Bratři Gallové & spol. s.r.o.

Zpracovatel:

Kód	Popis	Cena bez DPH [CZK]	Cena s DPH [CZK]	Typ
-----	-------	--------------------	------------------	-----

Náklady stavby celkem

789 621,96

955 442,57

SO 01	Demolice objektu haly garáží a dvou sloupů veřejného osvětlení	696 142,40	842 332,30	STA
SO 02	Oprava stávajících zpevněných ploch	60 048,62	72 658,83	STA
SO 03	Demontáž oplocení a svodidel	7 430,94	8 991,44	STA
SO 04	VRN - Vedlejší rozpočtové náklady	26 000,00	31 460,00	STA

KRYCÍ LIST SOUPISU PRACÍ

Stavba:

Demolice objektu haly garáží a oprava ploch

Objekt:

SO 01 - Demolice objektu haly garáží a dvou sloupů veřejného osvětlení

KSO:

Místo: Veleslavín

CC-CZ:

Datum: 7. 2. 2020

Zadavatel:

ZSMV, Přípotoční 300/12, 101 00 Praha 10 Vršovice

IČ:

DIČ:

Uchazeč:

Bratři Gallové & spol. s.r.o.

IČ:

24664197

DIČ:

CZ24664197

Projektant:



IČ:

DIČ:

Zpra:

IČ:

DIČ:

Poznámka:

Je uvažováno s demolicí objektu garáží po úroveň podlahy

Cena bez DPH

696 142,40

	Základ daně	Sazba daně	Výše daně
DPH základní	696 142,40	21,00%	146 189,90
DPH snížená	0,00	15,00%	0,00

Cena s DPH

v CZK

842 332,30

REKAPITULACE ČLENĚNÍ SOUPISU PRACÍ

Stavba:

Demolice objektu haly garáží a oprava ploch

Objekt:

SO 01 - Demolice objektu haly garáží a dvou sloupů veřejného osvětlení

Místo:

Veleslavín

Datum:

7. 2. 2020

Zadavatel:

ZSMV, Přípotoční 300/12, 101 00 Praha 10 Vršovice

Projektant:



Uchazeč:

Bratři Gallové & spol. s.r.o.

Zpracovatel:

Kód dílu - Popis

Cena celkem [CZK]

Náklady stavby celkem

696 142,40

HSV - Práce a dodávky HSV

299 992,59

9 - Ostatní konstrukce a práce, bourání

49 503,61

997 - Přesun sutě

199 061,27

998 - Přesun hmot

51 427,71

PSV - Práce a dodávky PSV

384 819,81

741 - Elektroinstalace - silnoproud

20 410,80

761 - Konstrukce prosvětlovací

4 829,91

764 - Konstrukce klempířské

8 551,00

765 - Krytina skládaná

321 457,55

767 - Konstrukce zámečnické

29 570,55

M - Práce a dodávky M

5 000,00

21-M - Elektromontáže

5 000,00

HZS - Hodinové zúčtovací sazby

6 330,00

SOUPIS PRACÍ

Stavba:

Demolice objektu haly garáží a oprava ploch

Objekt:

SO 01 - Demolice objektu haly garáží a dvou sloupů veřejného osvětlení

Místo: Veleslavín

Datum: 7. 2. 2020

Zadavatel: ZSMV, Přípotoční 300/12, 101 00 Praha 10 Vršovice

Projektant:

Uchazeč: Bratři Gallové & spol. s.r.o.

Zpracovatel:



PČ	Typ	Kód	Popis	MJ	Množství	J.cena [CZK]	Cena celkem [CZK]	Cenová soustava
----	-----	-----	-------	----	----------	--------------	-------------------	-----------------

Náklady soupisu celkem

696 142,40

D HSV Práce a dodávky HSV

299 992,59

D 9 Ostatní konstrukce a práce, bourání

49 503,61

47	K	962071711	Vybourání kovových sloupů s patkou a hlavicí včetně snesení bez podchycení nosné konstrukce a bez odvozu sloupů litinových nebo nýtovaných	t	5,164	1 250,00	6 455,00	CS ÚRS 2020 01
	VV		"přístřešek-sloupy"					
	VV		3,636*0,0789*9*2		5,164			
	VV		Součet		5,164			
1	K	964053111	Bourání samostatných trámů, průvlaků nebo pásů ze železobetonu bez přerušení výztuže, průřezu do 0,25 m2	m3	26,197	380,00	9 954,86	CS ÚRS 2020 01
	VV		"sloupy" 0,3*0,3*4,1*11*2		8,118			
	VV		"sloupy" 0,3*0,3*6,3*11		6,237			
	VV		"trámy středové"43,86*0,3*0,3		3,947			
	VV		"překlady nad vraty"43,86*2*0,3*0,3		7,895			
	VV		Součet		26,197			
2	K	966071111	Demontáž ocelových konstrukcí profilů hmotnosti do 13 kg/m, hmotnosti konstrukce do 5 t	t	4,766	600,00	2 859,60	CS ÚRS 2020 01

Poznámka k souboru cen: _x000D_

1. Ceny nelze použít pro ocenění demontáží ocelových konstrukcí hmotnosti do 500 kg; tyto se oceňují cenami souboru cen 767 99-68 Demontáž ostatních zámečnických konstrukcí části B01 katalogu 800-767 Konstrukce zámečnické._x000D_

Poznámka k souboru cen: _x000D_

1. Ceny nelze použít pro ocenění demontáží ocelových konstrukcí hmotnosti do 500 kg; tyto se oceňují cenami souboru cen 767 99-68 Demontáž ostatních zámečnických konstrukcí části B01 katalogu 800-767 Konstrukce zámečnické._x000D_

Poznámka k souboru cen: _x000D_

1. Ceny nelze použít pro ocenění demontáží ocelových konstrukcí hmotnosti do 500 kg; tyto se oceňují cenami souboru cen 767 99-68 Demontáž ostatních zámečnických konstrukcí části B01 katalogu 800-767 Konstrukce zámečnické._x000D_

Poznámka k souboru cen: _x000D_

1. Ceny nelze použít pro ocenění demontáží ocelových konstrukcí hmotnosti do 500 kg; tyto se oceňují cenami souboru cen 767 99-68 Demontáž ostatních zámečnických konstrukcí části B01 katalogu 800-767 Konstrukce zámečnické._x000D_

Poznámka k souboru cen: _x000D_

1. Ceny nelze použít pro ocenění demontáží ocelových konstrukcí hmotnosti do 500 kg; tyto se oceňují cenami souboru cen 767 99-68 Demontáž ostatních zámečnických konstrukcí části B01 katalogu 800-767 Konstrukce zámečnické._x000D_

Poznámka k souboru cen: _x000D_

1. Ceny nelze použít pro ocenění demontáží ocelových konstrukcí hmotnosti do 500 kg; tyto se oceňují cenami souboru cen 767 99-68 Demontáž ostatních zámečnických konstrukcí části B01 katalogu 800-767 Konstrukce zámečnické._x000D_

Poznámka k souboru cen: _x000D_

1. Ceny nelze použít pro ocenění demontáží ocelových konstrukcí hmotnosti do 500 kg; tyto se oceňují cenami souboru cen 767 99-68 Demontáž ostatních zámečnických konstrukcí části B01 katalogu 800-767 Konstrukce zámečnické._x000D_

Poznámka k souboru cen: _x000D_

1. Ceny nelze použít pro ocenění demontáží ocelových konstrukcí hmotnosti do 500 kg; tyto se oceňují cenami souboru cen 767 99-68 Demontáž ostatních zámečnických konstrukcí části B01 katalogu 800-767 Konstrukce zámečnické._x000D_

Poznámka k souboru cen: _x000D_

1. Ceny nelze použít pro ocenění demontáží ocelových konstrukcí hmotnosti do 500 kg; tyto se oceňují cenami souboru cen 767 99-68 Demontáž ostatních zámečnických konstrukcí části B01 katalogu 800-767 Konstrukce zámečnické._x000D_

Poznámka k souboru cen: _x000D_

1. Ceny nelze použít pro ocenění demontáží ocelových konstrukcí hmotnosti do 500 kg; tyto se oceňují cenami souboru cen 767 99-68 Demontáž ostatních zámečnických konstrukcí části B01 katalogu 800-767 Konstrukce zámečnické._x000D_

Poznámka k souboru cen: _x000D_

1. Ceny nelze použít pro ocenění demontáží ocelových konstrukcí hmotnosti do 500 kg; tyto se oceňují cenami souboru cen 767 99-68 Demontáž ostatních zámečnických konstrukcí části B01 katalogu 800-767 Konstrukce zámečnické._x000D_

Poznámka k souboru cen: _x000D_

1. Ceny nelze použít pro ocenění demontáží ocelových konstrukcí hmotnosti do 500 kg; tyto se oceňují cenami souboru cen 767 99-68 Demontáž ostatních zámečnických konstrukcí části B01 katalogu 800-767 Konstrukce zámečnické._x000D_

Poznámka k souboru cen: _x000D_

1. Ceny nelze použít pro ocenění demontáží ocelových konstrukcí hmotnosti do 500 kg; tyto se oceňují cenami souboru cen 767 99-68 Demontáž ostatních zámečnických konstrukcí části B01 katalogu 800-767 Konstrukce zámečnické._x000D_

PSC

VV	"podélné ztužení"	
VV	31,96*8*0,013	3,324
VV	"přístřešek-vazníky"	
VV	(0,425+4,484+0,639)*2*0,013*10	1,442
VV	Součet	4,766

3	K	966071121	Demontáž ocelových konstrukcí profilů hmotnosti přes 13 do 30 kg/m, hmotnosti konstrukce do 5 t	t	9,147	650,00	5 945,55	CS ÚRS 2020 01
---	---	-----------	---	---	-------	--------	----------	----------------

Poznámka k souboru cen: _x000D_

1. Ceny nelze použít pro ocenění demontáží ocelových konstrukcí hmotnosti do 500 kg; tyto se oceňují cenami souboru cen 767 99-68 Demontáž ostatních zámečnických konstrukcí části B01 katalogu 800-767 Konstrukce zámečnické._x000D_

Poznámka k souboru cen: _x000D_

1. Ceny nelze použít pro ocenění demontáží ocelových konstrukcí hmotnosti do 500 kg; tyto se oceňují cenami souboru cen 767 99-68 Demontáž ostatních zámečnických konstrukcí části B01 katalogu 800-767 Konstrukce zámečnické._x000D_

Poznámka k souboru cen: _x000D_

1. Ceny nelze použít pro ocenění demontáží ocelových konstrukcí hmotnosti do 500 kg; tyto se oceňují cenami souboru cen 767 99-68 Demontáž ostatních zámečnických konstrukcí části B01 katalogu 800-767 Konstrukce zámečnické._x000D_

Poznámka k souboru cen: _x000D_

1. Ceny nelze použít pro ocenění demontáží ocelových konstrukcí hmotnosti do 500 kg; tyto se oceňují cenami souboru cen 767 99-68 Demontáž ostatních zámečnických konstrukcí části B01 katalogu 800-767 Konstrukce zámečnické._x000D_

Poznámka k souboru cen: _x000D_

1. Ceny nelze použít pro ocenění demontáží ocelových konstrukcí hmotnosti do 500 kg; tyto se oceňují cenami souboru cen 767 99-68 Demontáž ostatních zámečnických konstrukcí části B01 katalogu 800-767 Konstrukce zámečnické._x000D_

Poznámka k souboru cen: _x000D_

1. Ceny nelze použít pro ocenění demontáží ocelových konstrukcí hmotnosti do 500 kg; tyto se oceňují cenami souboru cen 767 99-68 Demontáž ostatních zámečnických konstrukcí části B01 katalogu 800-767 Konstrukce zámečnické._x000D_

Poznámka k souboru cen: _x000D_

1. Ceny nelze použít pro ocenění demontáží ocelových konstrukcí hmotnosti do 500 kg; tyto se oceňují cenami souboru cen 767 99-68 Demontáž ostatních zámečnických konstrukcí části B01 katalogu 800-767 Konstrukce zámečnické._x000D_

Poznámka k souboru cen: _x000D_

1. Ceny nelze použít pro ocenění demontáží ocelových konstrukcí hmotnosti do 500 kg; tyto se oceňují cenami souboru cen 767 99-68 Demontáž ostatních zámečnických konstrukcí části B01 katalogu 800-767 Konstrukce zámečnické._x000D_

Poznámka k souboru cen: _x000D_

1. Ceny nelze použít pro ocenění demontáží ocelových konstrukcí hmotnosti do 500 kg; tyto se oceňují cenami souboru cen 767 99-68 Demontáž ostatních zámečnických konstrukcí části B01 katalogu 800-767 Konstrukce zámečnické._x000D_

Poznámka k souboru cen: _x000D_

1. Ceny nelze použít pro ocenění demontáží ocelových konstrukcí hmotnosti do 500 kg; tyto se oceňují cenami souboru cen 767 99-68 Demontáž ostatních zámečnických konstrukcí části B01 katalogu 800-767 Konstrukce zámečnické._x000D_

Poznámka k souboru cen: _x000D_

1. Ceny nelze použít pro ocenění demontáží ocelových konstrukcí hmotnosti do 500 kg; tyto se oceňují cenami souboru cen 767 99-68 Demontáž ostatních zámečnických konstrukcí části B01 katalogu 800-767 Konstrukce zámečnické._x000D_

Poznámka k souboru cen: _x000D_

1. Ceny nelze použít pro ocenění demontáží ocelových konstrukcí hmotnosti do 500 kg; tyto se oceňují cenami souboru cen 767 99-68 Demontáž ostatních zámečnických konstrukcí části B01 katalogu 800-767 Konstrukce zámečnické._x000D_

PSC

VV

"předpoklad 30kg/m"

VV

19,5*11*0,03

6,435

VV

"zavětrování"

VV

2,26*20*0,03*2

2,712

VV

Součet

9,147

4	K	981011315	Demolice budov postupným rozebíráním z cihel, kamene, smíšeného nebo hrázděného zdiva, tvárnice na maltu vápennou nebo vápenocementovou s podílem konstrukcí přes 25 do 30 %	m3	80,962	300,00	24 288,60	CS ÚRS 2020 01
---	---	-----------	--	----	--------	--------	-----------	----------------

Poznámka k souboru cen: _x000D_

1. Ceny jsou stanoveny na měrnou jednotku m3 obestavěného prostoru._x000D_
2. Procentuální podíl konstrukcí se stanoví podle článku 3503 Všeobecných podmínek části B01._x000D_
3. Celkový objem konstrukcí se určí součtem objemů obvodových, schodišťových, středních nosných zdí, schodišť a stropů. Od celkového objemu se neodečítá objem okenních a dveřních otvorů, parapetních ústupků. Tloušťka stropní konstrukce se určí včetně podlahových konstrukcí a podhledů. Tloušťka klenby se určuje v průměrné tloušťce jako aritmetický průměr tloušťky v patě a ve vrcholu klenby až k nášlapné ploše podlahové konstrukce, která na ní spočívá. U stropů s viditelnými trámy se objem trámů jednotlivě připočítává k objemu stropů. Totéž platí pro průvlaky a samostatné trámy. Objem stropů schodiště se započítává objemem daným součinem půdorysné plochy schodiště a tloušťky patrové podesty._x000D_
4. Pro volbu cen je rozhodující objemově převažující druh zdiva svislých nosných konstrukcí demolovaného objektu._x000D_
5. Ceny jsou určeny pro demolice budov výšky do 35 m. Tato výška je určena svislou vzdáleností nejvyšší hrany římsy, popř. atiky a nejnižšího bodu přilehlého terénu._x000D_

Poznámka k souboru cen: _x000D_

1. Ceny jsou stanoveny na měrnou jednotku m3 obestavěného prostoru._x000D_
2. Procentuální podíl konstrukcí se stanoví podle článku 3503 Všeobecných podmínek části B01._x000D_
3. Celkový objem konstrukcí se určí součtem objemů obvodových, schodišťových, středních nosných zdí, schodišť a stropů. Od celkového objemu se neodečítá objem okenních a dveřních otvorů, parapetních ústupků. Tloušťka stropní konstrukce se určí včetně podlahových konstrukcí a podhledů. Tloušťka klenby se určuje v průměrné tloušťce jako aritmetický průměr tloušťky v patě a ve vrcholu klenby až k nášlapné ploše podlahové konstrukce, která na ní spočívá. U stropů s viditelnými trámy se objem trámů jednotlivě připočítává k objemu stropů. Totéž platí pro průvlaky a samostatné trámy. Objem stropů schodiště se započítává objemem daným součinem půdorysné plochy schodiště a tloušťky patrové podesty._x000D_
4. Pro volbu cen je rozhodující objemově převažující druh zdiva svislých nosných konstrukcí demolovaného objektu._x000D_
5. Ceny jsou určeny pro demolice budov výšky do 35 m. Tato výška je určena svislou vzdáleností nejvyšší hrany římsy, popř. atiky a nejnižšího bodu přilehlého terénu._x000D_

Poznámka k souboru cen: _x000D_

1. Ceny jsou stanoveny na měrnou jednotku m3 obestavěného prostoru._x000D_
2. Procentuální podíl konstrukcí se stanoví podle článku 3503 Všeobecných podmínek části B01._x000D_
3. Celkový objem konstrukcí se určí součtem objemů obvodových, schodišťových, středních nosných zdí, schodišť a stropů. Od celkového objemu se neodečítá objem okenních a dveřních otvorů, parapetních ústupků. Tloušťka stropní konstrukce se určí včetně podlahových konstrukcí a podhledů. Tloušťka klenby se určuje v průměrné tloušťce jako aritmetický průměr tloušťky v patě a ve vrcholu klenby až k nášlapné ploše podlahové konstrukce, která na ní spočívá. U stropů s viditelnými trámy se objem trámů jednotlivě připočítává k objemu stropů. Totéž platí pro průvlaky a samostatné trámy. Objem stropů schodiště se započítává objemem daným součinem půdorysné plochy schodiště a tloušťky patrové podesty._x000D_
4. Pro volbu cen je rozhodující objemově převažující druh zdiva svislých nosných konstrukcí demolovaného objektu._x000D_
5. Ceny jsou určeny pro demolice budov výšky do 35 m. Tato výška je určena svislou vzdáleností nejvyšší hrany římsy, popř. atiky a nejnižšího bodu přilehlého terénu._x000D_

Poznámka k souboru cen: _x000D_

1. Ceny jsou stanoveny na měrnou jednotku m3 obestavěného prostoru._x000D_
2. Procentuální podíl konstrukcí se stanoví podle článku 3503 Všeobecných podmínek části B01._x000D_
3. Celkový objem konstrukcí se určí součtem objemů obvodových, schodišťových, středních nosných zdí, schodišť a stropů. Od celkového objemu se neodečítá objem okenních a dveřních otvorů, parapetních ústupků. Tloušťka stropní konstrukce se určí včetně podlahových konstrukcí a podhledů. Tloušťka klenby se určuje v průměrné tloušťce jako aritmetický průměr tloušťky v patě a ve vrcholu klenby až k nášlapné ploše podlahové konstrukce, která na ní spočívá. U stropů s viditelnými trámy se objem trámů jednotlivě připočítává k objemu stropů. Totéž platí pro průvlaky a samostatné trámy. Objem stropů schodiště se započítává objemem daným součinem půdorysné plochy schodiště a tloušťky patrové podesty._x000D_

"obvodové zdivo"

$$(43,86 \cdot 4,1 \cdot 0,15) - (2,04 \cdot 2,04 \cdot 0,15 \cdot 8) - (0,3 \cdot 0,15 \cdot 4,1 \cdot 11)$$

19,950

$$(43,86 \cdot 4,1 \cdot 0,15) - (3,33 \cdot 3,84 \cdot 0,15 \cdot 12) - (0,3 \cdot 0,15 \cdot 4,1 \cdot 11)$$

1,927

$$(19,5 \cdot 4,1 \cdot 0,3 \cdot 2) + (19,5 \cdot 1,9 \cdot 2 \cdot 0,3 \cdot 2)$$

59,085

Součet

80,962

PSC

VV

VV

VV

VV

VV

D 997

Přesun sutě

199 061,27

5	K	997006005	Drcení stavebního odpadu z demolic s dopravou na vzdálenost do 100 m a naložením do drtícího zařízení ze zdiva cihelného, kamenného a smíšeného	t	44,529	90,00	4 007,61	CS ÚRS 2020 01
---	---	-----------	---	---	--------	-------	----------	----------------

Poznámka k souboru cen: _x000D_

1. Ceny uvedené v souboru cen je doporučeno upravit podle aktuálních cen místně příslušné skládky odpadů._x000D_
2. Uložení odpadů neuvedených v souboru cen se oceňuje individuálně._x000D_
3. V cenách je započítán poplatek za ukládání odpadu dle zákona 185/2001 Sb._x000D_
4. Případné drcení stavebního odpadu lze ocenit souborem cen 997 00-60 Drcení stavebního odpadu z katalogu 800-6 Demolice objektů._x000D_

Poznámka k souboru cen: _x000D_

1. Ceny uvedené v souboru cen je doporučeno upravit podle aktuálních cen místně příslušné skládky odpadů._x000D_
2. Uložení odpadů neuvedených v souboru cen se oceňuje individuálně._x000D_
3. V cenách je započítán poplatek za ukládání odpadu dle zákona 185/2001 Sb._x000D_
4. Případné drcení stavebního odpadu lze ocenit souborem cen 997 00-60 Drcení stavebního odpadu z katalogu 800-6 Demolice objektů._x000D_

Poznámka k souboru cen: _x000D_

1. Ceny uvedené v souboru cen je doporučeno upravit podle aktuálních cen místně příslušné skládky odpadů._x000D_
2. Uložení odpadů neuvedených v souboru cen se oceňuje individuálně._x000D_
3. V cenách je započítán poplatek za ukládání odpadu dle zákona 185/2001 Sb._x000D_
4. Případné drcení stavebního odpadu lze ocenit souborem cen 997 00-60 Drcení stavebního odpadu z katalogu 800-6 Demolice objektů._x000D_

Poznámka k souboru cen: _x000D_

1. Ceny uvedené v souboru cen je doporučeno upravit podle aktuálních cen místně příslušné skládky odpadů._x000D_
2. Uložení odpadů neuvedených v souboru cen se oceňuje individuálně._x000D_
3. V cenách je započítán poplatek za ukládání odpadu dle zákona 185/2001 Sb._x000D_
4. Případné drcení stavebního odpadu lze ocenit souborem cen 997 00-60 Drcení stavebního odpadu z katalogu 800-6 Demolice objektů._x000D_

Poznámka k souboru cen: _x000D_

1. Ceny uvedené v souboru cen je doporučeno upravit podle aktuálních cen místně příslušné skládky odpadů._x000D_
2. Uložení odpadů neuvedených v souboru cen se oceňuje individuálně._x000D_
3. V cenách je započítán poplatek za ukládání odpadu dle zákona 185/2001 Sb._x000D_
4. Případné drcení stavebního odpadu lze ocenit souborem cen 997 00-60 Drcení stavebního odpadu z katalogu 800-6 Demolice objektů._x000D_

Poznámka k souboru cen: _x000D_

1. Ceny uvedené v souboru cen je doporučeno upravit podle aktuálních cen místně příslušné skládky odpadů._x000D_
2. Uložení odpadů neuvedených v souboru cen se oceňuje individuálně._x000D_
3. V cenách je započítán poplatek za ukládání odpadu dle zákona 185/2001 Sb._x000D_
4. Případné drcení stavebního odpadu lze ocenit souborem cen 997 00-60 Drcení stavebního odpadu z katalogu 800-6 Demolice objektů._x000D_

Poznámka k souboru cen: _x000D_

1. Ceny uvedené v souboru cen je doporučeno upravit podle aktuálních cen místně příslušné skládky odpadů._x000D_
2. Uložení odpadů neuvedených v souboru cen se oceňuje individuálně._x000D_
3. V cenách je započítán poplatek za ukládání odpadu dle zákona 185/2001 Sb._x000D_
4. Případné drcení stavebního odpadu lze ocenit souborem cen 997 00-60 Drcení stavebního odpadu z katalogu 800-6 Demolice objektů._x000D_

Poznámka k souboru cen: _x000D_

1. Ceny uvedené v souboru cen je doporučeno upravit podle aktuálních cen místně příslušné skládky odpadů._x000D_
2. Uložení odpadů neuvedených v souboru cen se oceňuje individuálně._x000D_
3. V cenách je započítán poplatek za ukládání odpadu dle zákona 185/2001 Sb._x000D_
4. Případné drcení stavebního odpadu lze ocenit souborem cen 997 00-60 Drcení stavebního odpadu z katalogu 800-6 Demolice objektů._x000D_

Poznámka k souboru cen: _x000D_

1. Ceny uvedené v souboru cen je doporučeno upravit podle aktuálních cen místně příslušné skládky odpadů._x000D_

2. Uložení odpadů neuvedených v souboru cen se oceňuje individuálně._x000D_

3. V cenách je započítán poplatek za ukládání odpadu dle zákona 185/2001 Sb. x000D

62,873

Součet

62,873

62,873

PSC

VV

VV

11	K	997013803	Poplatek za uložení stavebního odpadu na skládce (skládkovné) cihelného zatříděného do Katalogu odpadů pod kódem 170 102	t	44,529	280,00	12 468,12	CS ÚRS 2020 01
----	---	-----------	--	---	--------	--------	-----------	----------------

Poznámka k souboru cen: _x000D_

1. Ceny uvedených souboru cen je doporučeno upravit podle aktuálních cen místně příslušné skládky odpadů _x000D_
2. Uložení odpadů neuvedených v souboru cen se oceňuje individuálně _x000D_
3. V cenách je započítán poplatek za ukládání odpadu dle zákona 185/2001 Sb. _x000D_
4. Případné drcení stavebního odpadu lze ocenit souborem cen 997 00-60 Drcení stavebního odpadu z katalogu 800-6 Demolice objektů _x000D_

Poznámka k souboru cen: _x000D_

1. Ceny uvedených souboru cen je doporučeno upravit podle aktuálních cen místně příslušné skládky odpadů _x000D_
2. Uložení odpadů neuvedených v souboru cen se oceňuje individuálně _x000D_
3. V cenách je započítán poplatek za ukládání odpadu dle zákona 185/2001 Sb. _x000D_
4. Případné drcení stavebního odpadu lze ocenit souborem cen 997 00-60 Drcení stavebního odpadu z katalogu 800-6 Demolice objektů _x000D_

Poznámka k souboru cen: _x000D_

1. Ceny uvedených souboru cen je doporučeno upravit podle aktuálních cen místně příslušné skládky odpadů _x000D_
2. Uložení odpadů neuvedených v souboru cen se oceňuje individuálně _x000D_
3. V cenách je započítán poplatek za ukládání odpadu dle zákona 185/2001 Sb. _x000D_
4. Případné drcení stavebního odpadu lze ocenit souborem cen 997 00-60 Drcení stavebního odpadu z katalogu 800-6 Demolice objektů _x000D_

Poznámka k souboru cen: _x000D_

1. Ceny uvedených souboru cen je doporučeno upravit podle aktuálních cen místně příslušné skládky odpadů _x000D_
2. Uložení odpadů neuvedených v souboru cen se oceňuje individuálně _x000D_
3. V cenách je započítán poplatek za ukládání odpadu dle zákona 185/2001 Sb. _x000D_
4. Případné drcení stavebního odpadu lze ocenit souborem cen 997 00-60 Drcení stavebního odpadu z katalogu 800-6 Demolice objektů _x000D_

Poznámka k souboru cen: _x000D_

1. Ceny uvedených souboru cen je doporučeno upravit podle aktuálních cen místně příslušné skládky odpadů _x000D_
2. Uložení odpadů neuvedených v souboru cen se oceňuje individuálně _x000D_
3. V cenách je započítán poplatek za ukládání odpadu dle zákona 185/2001 Sb. _x000D_
4. Případné drcení stavebního odpadu lze ocenit souborem cen 997 00-60 Drcení stavebního odpadu z katalogu 800-6 Demolice objektů _x000D_

Poznámka k souboru cen: _x000D_

1. Ceny uvedených souboru cen je doporučeno upravit podle aktuálních cen místně příslušné skládky odpadů _x000D_
2. Uložení odpadů neuvedených v souboru cen se oceňuje individuálně _x000D_
3. V cenách je započítán poplatek za ukládání odpadu dle zákona 185/2001 Sb. _x000D_
4. Případné drcení stavebního odpadu lze ocenit souborem cen 997 00-60 Drcení stavebního odpadu z katalogu 800-6 Demolice objektů _x000D_

Poznámka k souboru cen: _x000D_

1. Ceny uvedených souboru cen je doporučeno upravit podle aktuálních cen místně příslušné skládky odpadů _x000D_
2. Uložení odpadů neuvedených v souboru cen se oceňuje individuálně _x000D_
3. V cenách je započítán poplatek za ukládání odpadu dle zákona 185/2001 Sb. _x000D_
4. Případné drcení stavebního odpadu lze ocenit souborem cen 997 00-60 Drcení stavebního odpadu z katalogu 800-6 Demolice objektů _x000D_

Poznámka k souboru cen: _x000D_

1. Ceny uvedených souboru cen je doporučeno upravit podle aktuálních cen místně příslušné skládky odpadů _x000D_
2. Uložení odpadů neuvedených v souboru cen se oceňuje individuálně _x000D_
3. V cenách je započítán poplatek za ukládání odpadu dle zákona 185/2001 Sb. _x000D_
4. Případné drcení stavebního odpadu lze ocenit souborem cen 997 00-60 Drcení stavebního odpadu z katalogu 800-6 Demolice objektů _x000D_

Poznámka k souboru cen: _x000D_

1. Ceny uvedených souboru cen je doporučeno upravit podle aktuálních cen místně příslušné skládky odpadů _x000D_
2. Uložení odpadů neuvedených v souboru cen se oceňuje individuálně _x000D_
3. V cenách je započítán poplatek za ukládání odpadu dle zákona 185/2001 Sb. _x000D_

44,529

Součet

44,529

44,529

PSC

VV

VV

12	K	997013821	Poplatek za uložení stavebního odpadu na skládce (skládkovné) ze stavebních materiálů obsahujících azbest zatříděných do Katalogu odpadů pod kódem 17 06 05	t	18,400	2 250,00	41 400,00	CS ÚRS 2020 01
----	---	-----------	---	---	--------	----------	-----------	----------------

Poznámka k souboru cen: _x000D_

1. Ceny uvedené v souboru cen je doporučeno upravit podle aktuálních cen místně příslušné skládky odpadů._x000D_
2. Uložení odpadů neuvedených v souboru cen se oceňuje individuálně._x000D_
3. V cenách je započítán poplatek za ukládání odpadu dle zákona 185/2001 Sb._x000D_
4. Případné drcení stavebního odpadu lze ocenit souborem cen 997 00-60 Drcení stavebního odpadu z katalogu 800-6 Demolice objektů._x000D_

Poznámka k souboru cen: _x000D_

1. Ceny uvedené v souboru cen je doporučeno upravit podle aktuálních cen místně příslušné skládky odpadů._x000D_
2. Uložení odpadů neuvedených v souboru cen se oceňuje individuálně._x000D_
3. V cenách je započítán poplatek za ukládání odpadu dle zákona 185/2001 Sb._x000D_
4. Případné drcení stavebního odpadu lze ocenit souborem cen 997 00-60 Drcení stavebního odpadu z katalogu 800-6 Demolice objektů._x000D_

Poznámka k souboru cen: _x000D_

1. Ceny uvedené v souboru cen je doporučeno upravit podle aktuálních cen místně příslušné skládky odpadů._x000D_
2. Uložení odpadů neuvedených v souboru cen se oceňuje individuálně._x000D_
3. V cenách je započítán poplatek za ukládání odpadu dle zákona 185/2001 Sb._x000D_
4. Případné drcení stavebního odpadu lze ocenit souborem cen 997 00-60 Drcení stavebního odpadu z katalogu 800-6 Demolice objektů._x000D_

Poznámka k souboru cen: _x000D_

1. Ceny uvedené v souboru cen je doporučeno upravit podle aktuálních cen místně příslušné skládky odpadů._x000D_
2. Uložení odpadů neuvedených v souboru cen se oceňuje individuálně._x000D_
3. V cenách je započítán poplatek za ukládání odpadu dle zákona 185/2001 Sb._x000D_
4. Případné drcení stavebního odpadu lze ocenit souborem cen 997 00-60 Drcení stavebního odpadu z katalogu 800-6 Demolice objektů._x000D_

Poznámka k souboru cen: _x000D_

1. Ceny uvedené v souboru cen je doporučeno upravit podle aktuálních cen místně příslušné skládky odpadů._x000D_
2. Uložení odpadů neuvedených v souboru cen se oceňuje individuálně._x000D_
3. V cenách je započítán poplatek za ukládání odpadu dle zákona 185/2001 Sb._x000D_
4. Případné drcení stavebního odpadu lze ocenit souborem cen 997 00-60 Drcení stavebního odpadu z katalogu 800-6 Demolice objektů._x000D_

Poznámka k souboru cen: _x000D_

1. Ceny uvedené v souboru cen je doporučeno upravit podle aktuálních cen místně příslušné skládky odpadů._x000D_
2. Uložení odpadů neuvedených v souboru cen se oceňuje individuálně._x000D_
3. V cenách je započítán poplatek za ukládání odpadu dle zákona 185/2001 Sb._x000D_
4. Případné drcení stavebního odpadu lze ocenit souborem cen 997 00-60 Drcení stavebního odpadu z katalogu 800-6 Demolice objektů._x000D_

Poznámka k souboru cen: _x000D_

1. Ceny uvedené v souboru cen je doporučeno upravit podle aktuálních cen místně příslušné skládky odpadů._x000D_
2. Uložení odpadů neuvedených v souboru cen se oceňuje individuálně._x000D_
3. V cenách je započítán poplatek za ukládání odpadu dle zákona 185/2001 Sb._x000D_
4. Případné drcení stavebního odpadu lze ocenit souborem cen 997 00-60 Drcení stavebního odpadu z katalogu 800-6 Demolice objektů._x000D_

Poznámka k souboru cen: _x000D_

1. Ceny uvedené v souboru cen je doporučeno upravit podle aktuálních cen místně příslušné skládky odpadů._x000D_
2. Uložení odpadů neuvedených v souboru cen se oceňuje individuálně._x000D_
3. V cenách je započítán poplatek za ukládání odpadu dle zákona 185/2001 Sb._x000D_
4. Případné drcení stavebního odpadu lze ocenit souborem cen 997 00-60 Drcení stavebního odpadu z katalogu 800-6 Demolice objektů._x000D_

Poznámka k souboru cen: _x000D_

1. Ceny uvedené v souboru cen je doporučeno upravit podle aktuálních cen místně příslušné skládky odpadů._x000D_

2. Uložení odpadů neuvedených v souboru cen se oceňuje individuálně._x000D_

3. V cenách je započítán poplatek za ukládání odpadu dle zákona 185/2001 Sb. x000D

18,4

18,400

Součet

18,400

PSC

VV

VV

13	K	997013840	Odvoz do 10 km a manipulace s železným odpadem	t	12,471	120,00	1 496,52	CS ÚRS 2020 01
	VV		"podélné ztužení"					
	VV		31,96*8*0,013		3,324			
	VV		"předpoklad 30kg/m"					
	VV		19,5*11*0,03		6,435			
	VV		"zavětrování"					
	VV		2,26*20*0,03*2		2,712			
	VV		Součet		12,471			
14	K	997013843	Poplatek za uložení stavebního odpadu na skládce (skládkovné) odpadního materiálu s obsahem nebezpečných látek zaříděného do katalogu odpadů pod kódem 12 01 16	t	0,609	35 300,00	21 497,70	CS ÚRS 2020 01

Poznámka k souboru cen: _x000D_

1. Ceny uvedené v souboru cen je doporučeno upravit podle aktuálních cen místně příslušné skládky odpadů._x000D_
2. Uložení odpadů neuvedených v souboru cen se oceňuje individuálně._x000D_
3. V cenách je započítán poplatek za ukládání odpadu dle zákona 185/2001 Sb._x000D_
4. Případné drcení stavebního odpadu lze ocenit souborem cen 997 00-60 Drcení stavebního odpadu z katalogu 800-6 Demolice objektů._x000D_

Poznámka k souboru cen: _x000D_

1. Ceny uvedené v souboru cen je doporučeno upravit podle aktuálních cen místně příslušné skládky odpadů._x000D_
2. Uložení odpadů neuvedených v souboru cen se oceňuje individuálně._x000D_
3. V cenách je započítán poplatek za ukládání odpadu dle zákona 185/2001 Sb._x000D_
4. Případné drcení stavebního odpadu lze ocenit souborem cen 997 00-60 Drcení stavebního odpadu z katalogu 800-6 Demolice objektů._x000D_

Poznámka k souboru cen: _x000D_

1. Ceny uvedené v souboru cen je doporučeno upravit podle aktuálních cen místně příslušné skládky odpadů._x000D_
2. Uložení odpadů neuvedených v souboru cen se oceňuje individuálně._x000D_
3. V cenách je započítán poplatek za ukládání odpadu dle zákona 185/2001 Sb._x000D_
4. Případné drcení stavebního odpadu lze ocenit souborem cen 997 00-60 Drcení stavebního odpadu z katalogu 800-6 Demolice objektů._x000D_

Poznámka k souboru cen: _x000D_

1. Ceny uvedené v souboru cen je doporučeno upravit podle aktuálních cen místně příslušné skládky odpadů._x000D_
2. Uložení odpadů neuvedených v souboru cen se oceňuje individuálně._x000D_
3. V cenách je započítán poplatek za ukládání odpadu dle zákona 185/2001 Sb._x000D_
4. Případné drcení stavebního odpadu lze ocenit souborem cen 997 00-60 Drcení stavebního odpadu z katalogu 800-6 Demolice objektů._x000D_

Poznámka k souboru cen: _x000D_

1. Ceny uvedené v souboru cen je doporučeno upravit podle aktuálních cen místně příslušné skládky odpadů._x000D_
2. Uložení odpadů neuvedených v souboru cen se oceňuje individuálně._x000D_
3. V cenách je započítán poplatek za ukládání odpadu dle zákona 185/2001 Sb._x000D_
4. Případné drcení stavebního odpadu lze ocenit souborem cen 997 00-60 Drcení stavebního odpadu z katalogu 800-6 Demolice objektů._x000D_

Poznámka k souboru cen: _x000D_

1. Ceny uvedené v souboru cen je doporučeno upravit podle aktuálních cen místně příslušné skládky odpadů._x000D_
2. Uložení odpadů neuvedených v souboru cen se oceňuje individuálně._x000D_
3. V cenách je započítán poplatek za ukládání odpadu dle zákona 185/2001 Sb._x000D_
4. Případné drcení stavebního odpadu lze ocenit souborem cen 997 00-60 Drcení stavebního odpadu z katalogu 800-6 Demolice objektů._x000D_

Poznámka k souboru cen: _x000D_

1. Ceny uvedené v souboru cen je doporučeno upravit podle aktuálních cen místně příslušné skládky odpadů._x000D_
2. Uložení odpadů neuvedených v souboru cen se oceňuje individuálně._x000D_
3. V cenách je započítán poplatek za ukládání odpadu dle zákona 185/2001 Sb._x000D_
4. Případné drcení stavebního odpadu lze ocenit souborem cen 997 00-60 Drcení stavebního odpadu z katalogu 800-6 Demolice objektů._x000D_

Poznámka k souboru cen: _x000D_

1. Ceny uvedené v souboru cen je doporučeno upravit podle aktuálních cen místně příslušné skládky odpadů._x000D_
2. Uložení odpadů neuvedených v souboru cen se oceňuje individuálně._x000D_
3. V cenách je započítán poplatek za ukládání odpadu dle zákona 185/2001 Sb._x000D_
4. Případné drcení stavebního odpadu lze ocenit souborem cen 997 00-60 Drcení stavebního odpadu z katalogu 800-6 Demolice objektů._x000D_

Poznámka k souboru cen: _x000D_

1. Ceny uvedené v souboru cen je doporučeno upravit podle aktuálních cen místně příslušné skládky odpadů._x000D_

2. Uložení odpadů neuvedených v souboru cen se oceňuje individuálně._x000D_

3. V cenách je započítán poplatek za ukládání odpadu dle zákona 185/2001 Sb. x000D

0,609

0,609

Součet

0,609

PSC

VV

VV

D 998

Přesun hmot

51 427,71

16	K	998001123	Přesun hmot pro demolice objektů výšky do 21 m	t	149,935	343,00	51 427,71	CS ÚRS 2020 01
----	---	-----------	--	---	---------	--------	-----------	----------------

VV 149,935

149,935

VV **Součet**

149,935

D PSV

Práce a dodávky PSV

384 819,81

D 741

Elektroinstalace - silnoproud

20 410,80

17	K	741111841	Demontáž elektroinstalačních trubek kovových závitových, uložených pevně, Ø do 32 mm	m	186,000	20,00	3 720,00	CS ÚRS 2020 01
----	---	-----------	--	---	---------	-------	----------	----------------

VV "předběžný odhad pro demontáž kabeláže a ochranného vedení od svítidel a zásuvek v objektu až k rozvaděči"

VV 3,5*6*3

63,000

VV (19,5+1,0)*6

123,000

VV **Součet**

186,000

18	K	741213841	Demontáž kabelu z rozvodnice se zachováním funkčnosti silových, průřezu do 4 mm ²	kus	18,000	150,00	2 700,00	CS ÚRS 2020 01
	VV		3*6		18,000			
	VV		Součet		18,000			
19	K	741311815	Demontáž spínačů bez zachování funkčnosti (do suti) nástěnných, pro prostředí normální do 10 A, připojení šroubové přes 2 svorky do 4 svorek	kus	12,000	70,00	840,00	CS ÚRS 2020 01
	VV		"vnější" 6		6,000			
	VV		"vnitřní" 6		6,000			
	VV		Součet		12,000			
20	K	741372883	Demontáž svítidel bez zachování funkčnosti (do suti) průmyslových se standardní patičí (E27, T5, GU10) zavěšených, ploše přes 0,09 do 0,36 m ²	kus	30,000	90,00	2 700,00	CS ÚRS 2020 01
	VV		"venkovní" 6		6,000			
	VV		"vnitřní" 6*4		24,000			
	VV		Součet		30,000			
21	K	741421831	Demontáž hromosvodného vedení bez zachování funkčnosti svodových drátů nebo lan na šikmé střeše, průměru do 8 mm	m	178,720	15,00	2 680,80	CS ÚRS 2020 01
	VV		"garáže"					
	VV		42,86+19,5*3		101,360			
	VV		4,5*6		27,000			
	VV		"přístřešek"					
	VV		31,96+(5,2*2)+(4,0*2)		50,360			
	VV		Součet		178,720			
22	K	741421843	Demontáž hromosvodného vedení bez zachování funkčnosti svorek šroubových se 2 šrouby	kus	20,000	70,00	1 400,00	CS ÚRS 2020 01
	VV		"garáže"					
	VV		6+2		8,000			
	VV		6		6,000			
	VV		"přístřešek"					
	VV		2+2+2		6,000			
	VV		Součet		20,000			
23	K	741421845	Demontáž hromosvodného vedení bez zachování funkčnosti svorek šroubových se 3 a více šrouby	kus	29,000	90,00	2 610,00	CS ÚRS 2020 01
	VV		"garáže"					
	VV		6+2+3+6		17,000			
	VV		6		6,000			
	VV		"přístřešek"					
	VV		2+2+2		6,000			
	VV		Součet		29,000			
24	K	741421863	Demontáž hromosvodného vedení podpěr svislého vedení zazděného	kus	12,000	100,00	1 200,00	CS ÚRS 2020 01
	VV		6*2		12,000			
	VV		Součet		12,000			
25	K	741421873	Demontáž hromosvodného vedení doplňků ochranných úhelníků, délky přes 1,4 m	kus	8,000	70,00	560,00	CS ÚRS 2020 01
	VV		6+2		8,000			
26	K	998741201	Přesun hmot pro silnoproud stanovený procentní sazbou (%) z ceny vodorovná dopravní vzdálenost do 50 m v objektech výšky do 6 m	%	1,000	2 000,00	2 000,00	CS ÚRS 2020 01

Poznámka k souboru cen: _x000D_

1. Ceny pro přesun hmot stanovený z hmotnosti přesunovaného materiálu se používají tehdy, pokud je možné určit hmotnost za celý stavební díl. Do této hmotnosti se započítává i hmotnost materiálů oceňovaných ve specifikaci _x000D_
2. Pokud nelze jednoznačně stanovit hmotnost přesunovaných materiálů, lze pro výpočet přesunu hmot použít orientačně procentní sazbu. Touto sazbou se vynásobí rozpočtové náklady za celý stavební díl včetně nákladů na materiál ve specifikacích _x000D_
3. Příplatek k cenám -1181 pro přesun prováděný bez použití mechanizace, tj. za ztížených podmínek, lze použít pouze pro hmotnost materiálu, která se tímto způsobem skutečně přemísťuje _x000D_

Poznámka k souboru cen: _x000D_

1. Ceny pro přesun hmot stanovený z hmotnosti přesunovaného materiálu se používají tehdy, pokud je možné určit hmotnost za celý stavební díl. Do této hmotnosti se započítává i hmotnost materiálů oceňovaných ve specifikaci _x000D_
2. Pokud nelze jednoznačně stanovit hmotnost přesunovaných materiálů, lze pro výpočet přesunu hmot použít orientačně procentní sazbu. Touto sazbou se vynásobí rozpočtové náklady za celý stavební díl včetně nákladů na materiál ve specifikacích _x000D_
3. Příplatek k cenám -1181 pro přesun prováděný bez použití mechanizace, tj. za ztížených podmínek, lze použít pouze pro hmotnost materiálu, která se tímto způsobem skutečně přemísťuje _x000D_

Poznámka k souboru cen: _x000D_

1. Ceny pro přesun hmot stanovený z hmotnosti přesunovaného materiálu se používají tehdy, pokud je možné určit hmotnost za celý stavební díl. Do této hmotnosti se započítává i hmotnost materiálů oceňovaných ve specifikaci _x000D_
2. Pokud nelze jednoznačně stanovit hmotnost přesunovaných materiálů, lze pro výpočet přesunu hmot použít orientačně procentní sazbu. Touto sazbou se vynásobí rozpočtové náklady za celý stavební díl včetně nákladů na materiál ve specifikacích _x000D_
3. Příplatek k cenám -1181 pro přesun prováděný bez použití mechanizace, tj. za ztížených podmínek, lze použít pouze pro hmotnost materiálu, která se tímto způsobem skutečně přemísťuje _x000D_

Poznámka k souboru cen: _x000D_

1. Ceny pro přesun hmot stanovený z hmotnosti přesunovaného materiálu se používají tehdy, pokud je možné určit hmotnost za celý stavební díl. Do této hmotnosti se započítává i hmotnost materiálů oceňovaných ve specifikaci _x000D_
2. Pokud nelze jednoznačně stanovit hmotnost přesunovaných materiálů, lze pro výpočet přesunu hmot použít orientačně procentní sazbu. Touto sazbou se vynásobí rozpočtové náklady za celý stavební díl včetně nákladů na materiál ve specifikacích _x000D_
3. Příplatek k cenám -1181 pro přesun prováděný bez použití mechanizace, tj. za ztížených podmínek, lze použít pouze pro hmotnost materiálu, která se tímto způsobem skutečně přemísťuje _x000D_

Poznámka k souboru cen: _x000D_

1. Ceny pro přesun hmot stanovený z hmotnosti přesunovaného materiálu se používají tehdy, pokud je možné určit hmotnost za celý stavební díl. Do této hmotnosti se započítává i hmotnost materiálů oceňovaných ve specifikaci _x000D_
2. Pokud nelze jednoznačně stanovit hmotnost přesunovaných materiálů, lze pro výpočet přesunu hmot použít orientačně procentní sazbu. Touto sazbou se vynásobí rozpočtové náklady za celý stavební díl včetně nákladů na materiál ve specifikacích _x000D_
3. Příplatek k cenám -1181 pro přesun prováděný bez použití mechanizace, tj. za ztížených podmínek, lze použít pouze pro hmotnost materiálu, která se tímto způsobem skutečně přemísťuje _x000D_

Poznámka k souboru cen: _x000D_

1. Ceny pro přesun hmot stanovený z hmotnosti přesunovaného materiálu se používají tehdy, pokud je možné určit hmotnost za celý stavební díl. Do této hmotnosti se započítává i hmotnost materiálů oceňovaných ve specifikaci _x000D_
2. Pokud nelze jednoznačně stanovit hmotnost přesunovaných materiálů, lze pro výpočet přesunu hmot použít orientačně procentní sazbu. Touto sazbou se vynásobí rozpočtové náklady za celý stavební díl včetně nákladů na materiál ve specifikacích _x000D_
3. Příplatek k cenám -1181 pro přesun prováděný bez použití mechanizace, tj. za ztížených podmínek, lze použít pouze pro hmotnost materiálu, která se tímto způsobem skutečně přemísťuje _x000D_

PSC

D 761

Konstrukce prosvětlovací

4 829,91

27	K	761661813	Demontáž sklobetonových výplní	m2	33,293	85,00	2 829,91	CS ÚRS 2020 01
	VV		2,04*2,04*8		33,293			
	VV		Součet		33,293			
28	K	998761201	Přesun hmot pro konstrukce sklobetonové stanovený procentní sazbou (%) z ceny vodorovná dopravní vzdálenost do 50 m v objektech výšky do 6 m	%	1,000	2 000,00	2 000,00	CS ÚRS 2020 01

Poznámka k souboru cen: _x000D_

1. Ceny pro přesun hmot stanovený z hmotnosti přesunovaného materiálu se používají tehdy, pokud je možné určit hmotnost za celý stavební díl. Do této hmotnosti se započítává i hmotnost materiálů oceňovaných ve specifikaci _x000D_

2. Pokud nelze jednoznačně stanovit hmotnost přesunovaných materiálů, lze pro výpočet přesunu hmot použít orientačně procentní sazbu. Touto sazbou se vynásobí rozpočtové náklady za celý stavební díl včetně nákladů na materiál ve specifikacích _x000D_

3. Příplatek k cenám -1181 pro přesun prováděný bez použití mechanizace, tj. za ztížených podmínek, lze použít pouze pro hmotnost materiálu, která se tímto způsobem skutečně přemísťuje _x000D_

Poznámka k souboru cen: _x000D_

1. Ceny pro přesun hmot stanovený z hmotnosti přesunovaného materiálu se používají tehdy, pokud je možné určit hmotnost za celý stavební díl. Do této hmotnosti se započítává i hmotnost materiálů oceňovaných ve specifikaci _x000D_

2. Pokud nelze jednoznačně stanovit hmotnost přesunovaných materiálů, lze pro výpočet přesunu hmot použít orientačně procentní sazbu. Touto sazbou se vynásobí rozpočtové náklady za celý stavební díl včetně nákladů na materiál ve specifikacích _x000D_

3. Příplatek k cenám -1181 pro přesun prováděný bez použití mechanizace, tj. za ztížených podmínek, lze použít pouze pro hmotnost materiálu, která se tímto způsobem skutečně přemísťuje _x000D_

Poznámka k souboru cen: _x000D_

1. Ceny pro přesun hmot stanovený z hmotnosti přesunovaného materiálu se používají tehdy, pokud je možné určit hmotnost za celý stavební díl. Do této hmotnosti se započítává i hmotnost materiálů oceňovaných ve specifikaci _x000D_

2. Pokud nelze jednoznačně stanovit hmotnost přesunovaných materiálů, lze pro výpočet přesunu hmot použít orientačně procentní sazbu. Touto sazbou se vynásobí rozpočtové náklady za celý stavební díl včetně nákladů na materiál ve specifikacích _x000D_

3. Příplatek k cenám -1181 pro přesun prováděný bez použití mechanizace, tj. za ztížených podmínek, lze použít pouze pro hmotnost materiálu, která se tímto způsobem skutečně přemísťuje _x000D_

Poznámka k souboru cen: _x000D_

1. Ceny pro přesun hmot stanovený z hmotnosti přesunovaného materiálu se používají tehdy, pokud je možné určit hmotnost za celý stavební díl. Do této hmotnosti se započítává i hmotnost materiálů oceňovaných ve specifikaci _x000D_

2. Pokud nelze jednoznačně stanovit hmotnost přesunovaných materiálů, lze pro výpočet přesunu hmot použít orientačně procentní sazbu. Touto sazbou se vynásobí rozpočtové náklady za celý stavební díl včetně nákladů na materiál ve specifikacích _x000D_

3. Příplatek k cenám -1181 pro přesun prováděný bez použití mechanizace, tj. za ztížených podmínek, lze použít pouze pro hmotnost materiálu, která se tímto způsobem skutečně přemísťuje _x000D_

Poznámka k souboru cen: _x000D_

1. Ceny pro přesun hmot stanovený z hmotnosti přesunovaného materiálu se používají tehdy, pokud je možné určit hmotnost za celý stavební díl. Do této hmotnosti se započítává i hmotnost materiálů oceňovaných ve specifikaci _x000D_

2. Pokud nelze jednoznačně stanovit hmotnost přesunovaných materiálů, lze pro výpočet přesunu hmot použít orientačně procentní sazbu. Touto sazbou se vynásobí rozpočtové náklady za celý stavební díl včetně nákladů na materiál ve specifikacích _x000D_

3. Příplatek k cenám -1181 pro přesun prováděný bez použití mechanizace, tj. za ztížených podmínek, lze použít pouze pro hmotnost materiálu, která se tímto způsobem skutečně přemísťuje _x000D_

PSC

D 764 Konstrukce klempířské 8 551,00

29	K	764002801	Demontáž klempířských konstrukcí závětrné lišty do suti	m	39,000	45,00	1 755,00	CS ÚRS 2020 01
	VV		19,5*2		39,000			
	VV		Součet		39,000			
30	K	764002812	Demontáž klempířských konstrukcí okapového plechu do suti, v krytině skládané	m	87,720	25,00	2 193,00	CS ÚRS 2020 01
	VV		43,86*2		87,720			
	VV		Součet		87,720			
31	K	764004801	Demontáž klempířských konstrukcí žlabu podokapního do suti	m	87,720	25,00	2 193,00	CS ÚRS 2020 01
	VV		43,86*2		87,720			
	VV		Součet		87,720			
32	K	764004861	Demontáž klempířských konstrukcí svodu do suti	m	16,400	25,00	410,00	CS ÚRS 2020 01
	VV		4,1*4		16,400			
33	K	998764201	Přesun hmot pro konstrukce klempířské stanovený procentní sazbou (%) z ceny vodorovná dopravní vzdálenost do 50 m v objektech výšky do 6 m	%	1,000	2 000,00	2 000,00	CS ÚRS 2020 01

Poznámka k souboru cen: _x000D_

1. Ceny pro přesun hmot stanovený z hmotnosti přesunovaného materiálu se používají tehdy, pokud je možné určit hmotnost za celý stavební díl. Do této hmotnosti se započítává i hmotnost materiálů oceňovaných ve specifikaci _x000D_

2. Pokud nelze jednoznačně stanovit hmotnost přesunovaných materiálů, lze pro výpočet přesunu hmot použít orientačně procentní sazbu. Touto sazbou se vynásobí rozpočtové náklady za celý stavební díl včetně nákladů na materiál ve specifikacích _x000D_

3. Příplatek k cenám -4181 pro přesun prováděný bez použití mechanizace, tj. za ztížených podmínek, lze použít pouze pro hmotnost materiálu, která se tímto způsobem skutečně přemísťuje _x000D_

Poznámka k souboru cen: _x000D_

1. Ceny pro přesun hmot stanovený z hmotnosti přesunovaného materiálu se používají tehdy, pokud je možné určit hmotnost za celý stavební díl. Do této hmotnosti se započítává i hmotnost materiálů oceňovaných ve specifikaci _x000D_

2. Pokud nelze jednoznačně stanovit hmotnost přesunovaných materiálů, lze pro výpočet přesunu hmot použít orientačně procentní sazbu. Touto sazbou se vynásobí rozpočtové náklady za celý stavební díl včetně nákladů na materiál ve specifikacích _x000D_

3. Příplatek k cenám -4181 pro přesun prováděný bez použití mechanizace, tj. za ztížených podmínek, lze použít pouze pro hmotnost materiálu, která se tímto způsobem skutečně přemísťuje _x000D_

Poznámka k souboru cen: _x000D_

1. Ceny pro přesun hmot stanovený z hmotnosti přesunovaného materiálu se používají tehdy, pokud je možné určit hmotnost za celý stavební díl. Do této hmotnosti se započítává i hmotnost materiálů oceňovaných ve specifikaci _x000D_

2. Pokud nelze jednoznačně stanovit hmotnost přesunovaných materiálů, lze pro výpočet přesunu hmot použít orientačně procentní sazbu. Touto sazbou se vynásobí rozpočtové náklady za celý stavební díl včetně nákladů na materiál ve specifikacích _x000D_

3. Příplatek k cenám -4181 pro přesun prováděný bez použití mechanizace, tj. za ztížených podmínek, lze použít pouze pro hmotnost materiálu, která se tímto způsobem skutečně přemísťuje _x000D_

Poznámka k souboru cen: _x000D_

1. Ceny pro přesun hmot stanovený z hmotnosti přesunovaného materiálu se používají tehdy, pokud je možné určit hmotnost za celý stavební díl. Do této hmotnosti se započítává i hmotnost materiálů oceňovaných ve specifikaci _x000D_

2. Pokud nelze jednoznačně stanovit hmotnost přesunovaných materiálů, lze pro výpočet přesunu hmot použít orientačně procentní sazbu. Touto sazbou se vynásobí rozpočtové náklady za celý stavební díl včetně nákladů na materiál ve specifikacích _x000D_

3. Příplatek k cenám -4181 pro přesun prováděný bez použití mechanizace, tj. za ztížených podmínek, lze použít pouze pro hmotnost materiálu, která se tímto způsobem skutečně přemísťuje _x000D_

PSC

D 765

Krytina skládaná

321 457,55

34	K	765131851	Demontáž vláknocementové krytiny vlnité sklonu do 30° do suti	m2	855,270	300,00	256 581,00	CS ÚRS 2020 01
----	---	-----------	---	----	---------	--------	------------	----------------

Poznámka k souboru cen: _x000D_

1. Ceny nelze použít pro demontáž azbestocementové krytiny _x000D_

Poznámka k souboru cen: _x000D_

1. Ceny nelze použít pro demontáž azbestocementové krytiny _x000D_

Poznámka k souboru cen: _x000D_

1. Ceny nelze použít pro demontáž azbestocementové krytiny _x000D_

Poznámka k souboru cen: _x000D_

1. Ceny nelze použít pro demontáž azbestocementové krytiny _x000D_

VV

19,5*43,86

855,270

VV

Součet

855,270

35	K	765131871	Demontáž vláknocementové krytiny vlnité sklonu do 30° hřebene nebo nároží do suti	m	43,860	200,00	8 772,00	CS ÚRS 2020 01
----	---	-----------	---	---	--------	--------	----------	----------------

Poznámka k souboru cen: _x000D_

1. Ceny nelze použít pro demontáž azbestocementové krytiny _x000D_

Poznámka k souboru cen: _x000D_

1. Ceny nelze použít pro demontáž azbestocementové krytiny _x000D_

Poznámka k souboru cen: _x000D_

1. Ceny nelze použít pro demontáž azbestocementové krytiny _x000D_

Poznámka k souboru cen: _x000D_

1. Ceny nelze použít pro demontáž azbestocementové krytiny _x000D_

VV

43,86

43,860

VV

Součet

43,860

36	M	988190111	Ochranné OOPP - 4 pracovníci	kus	34,211	620,00	21 210,82	CS ÚRS 2020 01
----	---	-----------	------------------------------	-----	--------	--------	-----------	----------------

VV

"garáž"(43,86*19,5)*0,04

34,211

VV

Součet

34,211

Poznámka k souboru cen: _x000D_

1. Ceny pro přesun hmot stanovený z hmotnosti přesunovaného materiálu se používají tehdy, pokud je možné určit hmotnost za celý stavební díl. Do této hmotnosti se započítává i hmotnost materiálů oceňovaných ve specifikaci _x000D_

2. Pokud nelze jednoznačně stanovit hmotnost přesunovaných materiálů, lze pro výpočet přesunu hmot použít orientačně procentní sazbu. Touto sazbou se vynásobí rozpočtové náklady za celý stavební díl včetně nákladů na materiál ve specifikacích _x000D_

3. Příplatek k cenám -7181 pro přesun prováděný bez použití mechanizace, tj. za ztížených podmínek, lze použít pouze pro hmotnost materiálu, která se tímto způsobem skutečně přemísťuje _x000D_

PSC

Poznámka k souboru cen: _x000D_

1. Ceny pro přesun hmot stanovený z hmotnosti přesunovaného materiálu se používají tehdy, pokud je možné určit hmotnost za celý stavební díl. Do této hmotnosti se započítává i hmotnost materiálů oceňovaných ve specifikaci _x000D_

2. Pokud nelze jednoznačně stanovit hmotnost přesunovaných materiálů, lze pro výpočet přesunu hmot použít orientačně procentní sazbu. Touto sazbou se vynásobí rozpočtové náklady za celý stavební díl včetně nákladů na materiál ve specifikacích _x000D_

3. Příplatek k cenám -7181 pro přesun prováděný bez použití mechanizace, tj. za ztížených podmínek, lze použít pouze pro hmotnost materiálu, která se tímto způsobem skutečně přemísťuje _x000D_

D M Práce a dodávky M 5 000,00

D 21-M Elektromontáže 5 000,00

45	K	210204011-D	Demontáž stožárů osvětlení, bez zemních prací ocelových samostatně stojících, délky do 12 m	kus	2,000	2 500,00	5 000,00	CS ÚRS 2020 01
	VV		2			2,000		
	VV		Součet			2,000		

D HZS Hodinové zúčtovací sazby 6 330,00

49	K	023303000	Konečný úklid prostoru po demolici	hid	24,000	220,00	5 280,00	CS ÚRS 2020 01
	VV		"odhad 8 hod pro 3 pracovníky"24			24,000		
	VV		Součet			24,000		
48	K	HZS4212	Hodinová zúčtovací sazba měření vzdušiny po demontáži krytiny	hod	3,000	350,00	1 050,00	CS ÚRS 2020 01
	VV		"měření vzdušiny po demontáži azbestu" 3			3,000		
	VV		Součet			3,000		

KRYCÍ LIST SOUPISU PRACÍ

Stavba:

Demolice objektu haly garáží a oprava ploch

Objekt:

SO 02 - Oprava stávajících zpevněných ploch

KSO:

Místo: Veleslavín

CC-CZ:

Datum: 7. 2. 2020

Zadavatel:

ZSMV, Přípotoční 300/12, 101 00 Praha 10 Vršovice

IČ:

DIČ:

Uchazeč:

Bratři Gallové & spol. s.r.o.

IČ:

24664197

DIČ:

CZ24664197

Projektant:

IČ:

DIČ:

Zp:

IČ:

DIČ:

Poznámka:

Cena bez DPH

60 048,62

	Základ daně	Sazba daně	Výše daně
DPH základní	60 048,62	21,00%	12 610,21
DPH snížená	0,00	15,00%	0,00

Cena s DPH

v CZK

72 658,83

REKAPITULACE ČLENĚNÍ SOUPISU PRACÍ

Stavba:

Demolice objektu haly garáží a oprava ploch

Objekt:

SO 02 - Oprava stávajících zpevněných ploch

Místo:

Veleslavín

Zadavatel:

ZSMV, Přípotoční 300/12, 101 00 Praha 10 Vršovice

Uchazeč:

Bratři Gallové & spol. s.r.o.

Datum:

7. 2. 2020

Projektant:



Zpracovatel:

Kód dílu - Popis

Cena celkem [CZK]

Náklady stavby celkem

60 048,62

HSV - Práce a dodávky HSV

60 048,62

1 - Zemní práce

0,00

5 - Komunikace pozemní

40 185,00

998 - Přesun hmot

19 863,62

SOUPIS PRACÍ

Stavba:

Demolice objektu haly garáží a oprava ploch

Objekt:

SO 02 - Oprava stávajících zpevněných ploch

Místo: Veleslavín

Datum: 7. 2. 2020

Zadavatel: ZSMV, Přípotoční 300/12, 101 00 Praha 10 Vršovice

Projektant:

Uchazeč: Bratři Gallové & spol. s.r.o.

Zpracovatel:



PČ	Typ	Kód	Popis	MJ	Množství	J.cena [CZK]	Cena celkem [CZK]	Cenová soustava
----	-----	-----	-------	----	----------	--------------	-------------------	-----------------

Náklady soupisu celkem

60 048,62

D HSV Práce a dodávky HSV 60 048,62

D 1 Zemní práce 0,00

D 5 Komunikace pozemní 40 185,00

1	K	572241112	Vyspravení výtluků materiálem na bázi asfaltu s řezáním, vysekáním, očištěním, zaplněním směsí a zhutněním asfaltovým betonem ACO (AB) při vyspravované ploše na 1 km komunikace do 10 % tl. přes 40 do 60 mm	m2	423,000	95,00	40 185,00	CS ÚRS 2020 01
---	---	-----------	---	----	---------	-------	-----------	----------------

Poznámka k souboru cen: _x000D_

1. Ceny jsou určeny pouze pro jednotlivé prováděné vyspravení výtluků. _x000D_

2. Ceny jsou určeny pro ocenění jedné vrstvy pokládané směsi. Oprava výtluků větších tloušťek se provádí ve více vrstvách. _x000D_

3. Ceny nelze použít pro vyspravení výtluků dosavadního krytu prováděné jako souvislá úprava krytu v rámci rekonstrukcí nebo obnov, které se oceňuje cenami souboru cen 572 1. - Vyrovnání povrchu dosavadních krytů nebo podkladů. _x000D_

4. V cenách jsou započteny i náklady na: _x000D_

PSC a) řezání a vysekání konstrukce vozovky kolem výtluků. _x000D_

b) odstranění zbylého materiálu. _x000D_

5. V cenách 575 24- je započteny i náklady na spojovací postřik styčných ploch výtluků a ošetření hran výtluků tmelící hmotou. _x000D_

6. V cenách 572 25- jsou započteny i náklady na natření styčných ploch asfaltem, ošetření hran výtluků asfaltovými pásy a zdršňovací

posyp. _x000D_

7. V cenách 572 26-2 nejsou započteny náklady na případný spojovací postřik. _x000D_

VV "předpoklad 10% z celkové plochy 4230 m2"

VV 4230*0,1

423,000

VV Součet

423,000

D 998 Přesun hmot 19 863,62

2	K	998226011	Přesun hmot pro pozemní komunikace a letiště s krytem montovaným ze silničních dílců ze železového nebo předpjatého betonu dopravní vzdálenost do 200 m jakékoliv délky objektu	t	71,043	268,00	19 039,52	CS ÚRS 2020 01
---	---	-----------	---	---	--------	--------	-----------	----------------

3	K	998226091	Přesun hmot pro pozemní komunikace a letiště s krytem montovaným ze silničních dílců ze železového nebo předpjatého betonu Příplatek k ceně za zvětšený přesun přes vymezenou největší dopravní vzdálenost do 1000 m	t	71,043	11,60	824,10	CS ÚRS 2020 01
---	---	-----------	--	---	--------	-------	--------	----------------

KRYCÍ LIST SOUPISU PRACÍ

Stavba:

Demolice objektu haly garáží a oprava ploch

Objekt:

SO 03 - Demontáž oplocení a svodidel

KSO:

Místo: Veleslavín

CC-CZ:

Datum: 7. 2. 2020

Zadavatel:

ZSMV, Přípotoční 300/12, 101 00 Praha 10 Vršovice

IČ:

DIČ:

Uchazeč:

Bratři Gallové & spol. s.r.o.

IČ:

24664197

DIČ:

CZ24664197

Projektant:



IČ:

DIČ:

Zpracovatel:

IČ:

DIČ:

Poznámka:

Cena bez DPH

7 430,94

	Základ daně	Sazba daně	Výše daně
DPH základní	7 430,94	21,00%	1 560,50
DPH snížená	0,00	15,00%	0,00

Cena s DPH

v CZK

8 991,44

REKAPITULACE ČLENĚNÍ SOUPISU PRACÍ

Stavba:

Demolice objektu haly garáží a oprava ploch

Objekt:

SO 03 - Demontáž oplocení a svodidel

Místo:

Veleslavín

Datum:

7. 2. 2020

Zadavatel:

ZSMV, Přípotoční 300/12, 101 00 Praha 10 Vršovice

Projektant:



Uchazeč:

Bratři Gallové & spol. s.r.o.

Zpracovatel:

Kód dílu - Popis

Cena celkem [CZK]

Náklady stavby celkem

7 430,94

HSV - Práce a dodávky HSV

7 430,94

9 - Ostatní konstrukce a práce, bourání

12 338,00

997 - Přesun sutě

-4 907,06

SOUPIS PRACÍ

Stavba:

Demolice objektu haly garáží a oprava ploch

Objekt:

SO 03 - Demontáž oplocení a svodidel

Místo: Veleslavín

Datum: 7. 2. 2020

Zadavatel: ZSMV, Přípotoční 300/12, 101 00 Praha 10 Vršovice

Projektant:

Uchazeč: Bratři Gallové & spol. s.r.o.

Zpracovatel:



PČ	Typ	Kód	Popis	MJ	Množství	J.cena [CZK]	Cena celkem [CZK]	Cenová soustava
----	-----	-----	-------	----	----------	--------------	-------------------	-----------------

Náklady soupisu celkem

7 430,94

D HSV Práce a dodávky HSV

7 430,94

D 9 Ostatní konstrukce a práce, bourání

12 338,00

1	K	966005311	Rozebrání a odstranění silničního zábradlí a ocelových svodidel s přemístěním hmot na skládku na vzdálenost do 10 m nebo s naložením na dopravní prostředek, se zásypem jam po odstraněných sloupcích a s jeho zhutněním svodidla včetně sloupků, s jednou pásnicí silničního	m	31,800	170,00	5 406,00	CS ÚRS 2020 01
---	---	-----------	---	---	--------	--------	----------	----------------

Poznámka k souboru cen: _x000D_

1. Ceny -5111 a -5311 jsou určeny pro odstranění sloupků zábradlí nebo svodidel upevněných záhozem zeminou, uklínovaných kamenem nebo obetonovaných, popř. zaberaněných._x000D_

2. Ceny -5111 a -5211 jsou určeny pro odstranění zábradlí jakéhokoliv druhu se sloupky z jakéhokoliv materiálu a při jakékoliv vzdálenosti sloupků._x000D_

3. Cena -5311 je určena pro odstranění svodidla jakéhokoliv druhu při jakékoliv vzdálenosti sloupků._x000D_

4. Přemístění vybouraného silničního zábradlí a svodidel na vzdálenost přes 10 m se oceňuje cenami souborů cen 997 22-1 Vodorovná doprava vybouraných hmot._x000D_

PSC

Poznámka k souboru cen: _x000D_

1. Ceny -5111 a -5311 jsou určeny pro odstranění sloupků zábradlí nebo svodidel upevněných záhozem zeminou, uklínovaných kamenem nebo obetonovaných, popř. zaberaněných._x000D_

2. Ceny -5111 a -5211 jsou určeny pro odstranění zábradlí jakéhokoliv druhu se sloupky z jakéhokoliv materiálu a při jakékoliv vzdálenosti sloupků._x000D_

3. Cena -5311 je určena pro odstranění svodidla jakéhokoliv druhu při jakékoliv vzdálenosti sloupků._x000D_

4. Přemístění vybouraného silničního zábradlí a svodidel na vzdálenost přes 10 m se oceňuje cenami souborů cen 997 22-1 Vodorovná doprava vybouraných hmot._x000D_

VV 31,8

31,800

VV **Součet**

31,800

2	K	966071711	Bourání plotových sloupků a vzpěr ocelových trubkových nebo profilovaných výšky do 2,50 m zabetonovaných	kus	33,000	100,00	3 300,00	CS ÚRS 2020 01
---	---	-----------	--	-----	--------	--------	----------	----------------

Poznámka k souboru cen: _x000D_

1. V cenách jsou započteny i náklady na odklizení materiálu na vzdálenost do 20 m nebo naložení na dopravní prostředek._x000D_

PSC

Poznámka k souboru cen: _x000D_

1. V cenách jsou započteny i náklady na odklizení materiálu na vzdálenost do 20 m nebo naložení na dopravní prostředek._x000D_

VV 33

33,000

VV **Součet**

33,000

3	K	966071822	Rozebrání oplocení z pletiva drátěného se čtvercovými oky, výšky přes 1,6 do 2,0 m	m	78,300	40,00	3 132,00	CS ÚRS 2020 01
---	---	-----------	--	---	--------	-------	----------	----------------

Poznámka k souboru cen: _x000D_

1. V cenách jsou započteny i náklady na odklizení materiálu na vzdálenost do 20 m nebo naložení na dopravní prostředek _x000D_

2. V cenách nejsou započteny náklady na demontáž sloupků _x000D_

PSC

Poznámka k souboru cen: _x000D_

1. V cenách jsou započteny i náklady na odklizení materiálu na vzdálenost do 20 m nebo naložení na dopravní prostředek _x000D_

2. V cenách nejsou započteny náklady na demontáž sloupků _x000D_

VV 78,3 78,300

VV Součet 78,300

4	K	966073812	Rozebrání vrat a vrátek k oplocení plochy jednotlivě přes 6 do 10 m2	kus	1,000	500,00	500,00	CS ÚRS 2020 01
---	---	-----------	--	-----	-------	--------	--------	----------------

Poznámka k souboru cen: _x000D_

1. V cenách jsou započteny i náklady na odklizení materiálu na vzdálenost do 20 m nebo naložení na dopravní prostředek _x000D_

VV 1 1,000

VV Součet 1,000

D 997 Přesun sutě -4 907,06

5	K	997013840	Odvoz do 10 km a manipulace s železným odpadem	t	3,983	268,00	1 067,44	CS ÚRS 2020 01
---	---	-----------	--	---	-------	--------	----------	----------------

VV 3,983 3,983

VV Součet 3,983

6	K	997013850	Šrotovné - železo třída 27	t	-3,983	1 500,00	-5 974,50	CS ÚRS 2020 01
---	---	-----------	----------------------------	---	--------	----------	-----------	----------------

VV 3,983*-1 -3,983

VV Součet -3,983

KRYCÍ LIST SOUPISU PRACÍ

Stavba:

Demolice objektu haly garáží a oprava ploch

Objekt:

SO 04 - VRN - Vedlejší rozpočtové náklady

KSO:

Místo: Veleslavín

CC-CZ:

Datum: 7. 2. 2020

Zadavatel:

ZSMV, Přípotoční 300/12, 101 00 Praha 10 Vršovice

IČ:

DIČ:

Uchazeč:

Bratři Gallové & spol. s.r.o.

IČ:

24664197

DIČ:

CZ24664197

Projektant:

IČ:

DIČ:

Zpr

IČ:

DIČ:

Poznámka:

Cena bez DPH

26 000,00

	Základ daně	Sazba daně	Výše daně
DPH základní	26 000,00	21,00%	5 460,00
DPH snížená	0,00	15,00%	0,00

Cena s DPH

v CZK

31 460,00

REKAPITULACE ČLENĚNÍ SOUPISU PRACÍ

Stavba:

Demolice objektu haly garáží a oprava ploch

Objekt:

SO 04 - VRN - Vedlejší rozpočtové náklady

Místo:

Veslavín

Datum:

7. 2. 2020

Zadavatel:

ZSMV, Přípotoční 300/12, 101 00 Praha 10 Vršovice

Projektant:



Uchazeč:

Bratři Gallové & spol. s.r.o.

Zpracovatel:

Kód dílu - Popis

Cena celkem [CZK]

Náklady stavby celkem

26 000,00

VRN - Vedlejší rozpočtové náklady

26 000,00

VRN1 - Průzkumné, geodetické a projektové práce

12 500,00

VRN3 - Zařízení staveniště

9 000,00

VRN4 - Inženýrská činnost

4 000,00

VRN7 - Provozní vlivy

500,00

SOUPIS PRACÍ

Stavba:

Demolice objektu haly garáží a oprava ploch

Objekt:

SO 04 - VRN - Vedlejší rozpočtové náklady

Místo: Veleslavín

Datum: 7. 2. 2020

Zadavatel: ZSMV, Přípotoční 300/12, 101 00 Praha 10 Vršovice

Projektant:

Uchazeč: Bratři Gallové & spol. s.r.o.

Zpracovatel:



PČ	Typ	Kód	Popis	MJ	Množství	J.cena [CZK]	Cena celkem [CZK]	Cenová soustava
----	-----	-----	-------	----	----------	--------------	-------------------	-----------------

Náklady soupisu celkem

26 000,00

D VRN Vedlejší rozpočtové náklady

26 000,00

D VRN1 Průzkumné, geodetické a projektové práce

12 500,00

1	K	012303000	Geodetické práce po výstavbě	kus	1,000	2 500,00	2 500,00	CS ÚRS 2020 01
---	---	-----------	------------------------------	-----	-------	----------	----------	----------------

VV "zaměření nového stavu" 1

1,000

VV Součet

1,000

2	K	013254000	Dokumentace skutečného provedení stavby	kpl	1,000	10 000,00	10 000,00	CS ÚRS 2020 01
---	---	-----------	---	-----	-------	-----------	-----------	----------------

VV 1

1,000

VV Součet

1,000

D VRN3 Zařízení staveniště

9 000,00

3	K	032603000	Mycí centrum	kus	1,000	500,00	500,00	CS ÚRS 2020 01
---	---	-----------	--------------	-----	-------	--------	--------	----------------

VV 1

1,000

VV Součet

1,000

4	K	032803000	Ostatní vybavení staveniště	kus	1,000	2 000,00	2 000,00	CS ÚRS 2020 01
---	---	-----------	-----------------------------	-----	-------	----------	----------	----------------

VV "po dobu realizace prací"

VV 1

1,000

VV Součet

1,000

5	K	032903000	Náklady na provoz a údržbu vybavení staveniště	kpl	1,000	500,00	500,00	CS ÚRS 2020 01
---	---	-----------	--	-----	-------	--------	--------	----------------

VV "počítáno po dobu realizace + doprava na stavbu a likvidace"

VV 1

1,000

VV Součet

1,000

6	K	034303000	Dopravní značení na staveništi	kpl	1,000	1 000,00	1 000,00	CS ÚRS 2020 01
---	---	-----------	--------------------------------	-----	-------	----------	----------	----------------

VV "zajištění po dobu realizace prací"

VV 1

1,000

VV Součet

1,000

7	K	034403000	Osvětlení staveniště	kpl	1,000	500,00	500,00	CS ÚRS 2020 01
---	---	-----------	----------------------	-----	-------	--------	--------	----------------

VV "zajištění po dobu realizace prací"

VV 1

1,000

VV Součet

1,000

8	K	034503000	Informační tabule na staveništi	kus	1,000	3 500,00	3 500,00	CS ÚRS 2020 01
	VV		1		1,000			
	VV		Součet		1,000			
9	K	034603000	Alarm, strážní služba staveniště	kpl	1,000	500,00	500,00	CS ÚRS 2020 01
	VV		"zajištění po dobu realizace prací"					
	VV		1		1,000			
	VV		Součet		1,000			
10	K	035103001	Pronájem ploch	kpl	1,000	500,00	500,00	CS ÚRS 2020 01
	VV		"předběžný odhad pro mezideponii, včetně uvedení do původního stavu"					
	VV		1		1,000			
	VV		Součet		1,000			
	D	VRN4	Inženýrská činnost				4 000,00	
11	K	041203000	Technický dozor investora	%	1,000	1 000,00	1 000,00	CS ÚRS 2020 01
	VV		"předpoklad z celkové ceny 2%"					
	VV		2		2,000			
	VV		Součet		2,000			
12	K	041403000	Koordinátor BOZP na staveništi	%	0,500	2 000,00	1 000,00	CS ÚRS 2020 01
	VV		"předpoklad 0,5 %"					
	VV		0,5		0,500			
	VV		Součet		0,500			
13	K	043154000	Zkoušky hutnicí	kpl	1,000	2 000,00	2 000,00	CS ÚRS 2020 01
	VV		"hutnicí zkoušky vrstev komunikace - počet zkoušek dle ČSN- zahrne zhotovitel do této položky"					
	VV		1		1,000			
	VV		Součet		1,000			
	D	VRN7	Provozní vlivy				500,00	
14	K	071103000	Provoz investora	kpl	1,000	500,00	500,00	CS ÚRS 2020 01
	VV		"ostatní náklady spojené s realizací"					
	VV		1		1,000			
	VV		Součet		1,000			

Struktura údajů, formát souboru a metodika pro zpracování

Struktura

Soubor je složen ze záložky Rekapitulace stavby a záložek s názvem soupisu prací pro jednotlivé objekty ve formátu XLSX. Každá ze záložek přitom obsahuje ještě samostatné sestavy vymezené orámováním a nadpisem sestavy.

Rekapitulace stavby obsahuje sestavu Rekapitulace stavby a Rekapitulace objektů stavby a soupisů prací.

V sestavě **Rekapitulace stavby** jsou uvedeny informace identifikující předmět veřejné zakázky na stavební práce, KSO, CC-CZ, CZ-CPV, CZ-CPA a rekapitulaci celkové nabídkové ceny uchazeče.

Termínem "uchazeč" (resp. zhotovitel) se myslí "účastník zadávacího řízení" ve smyslu zákona o zadávání veřejných zakázek.

V sestavě **Rekapitulace objektů stavby a soupisů prací** je uvedena rekapitulace stavebních objektů, inženýrských objektů, provozních souborů, vedlejších a ostatních nákladů a ostatních nákladů s rekapitulací nabídkové ceny za jednotlivé soupisy prací. Na základě údaje Typ je možné identifikovat, zda se jedná o objekt nebo soupis prací pro daný objekt:

STA	Stavební objekt pozemní
ING	Stavební objekt inženýrský
PRO	Provozní soubor
VON	Vedlejší a ostatní náklady
OST	Ostatní
Soupis	Soupis prací pro daný typ objektu

Soupis prací pro jednotlivé objekty obsahuje sestavy Krycí list soupisu prací, Rekapitulace členění soupisu prací, Soupis prací. Za soupis prací může být považován i objekt stavby v případě, že neobsahuje podřízenou zakázku.

Krycí list soupisu obsahuje rekapitulaci informací o předmětu veřejné zakázky ze sestavy Rekapitulace stavby, informaci o zařazení objektu do KSO, CC-CZ, CZ-CPV, CZ-CPA a rekapitulaci celkové nabídkové ceny uchazeče za aktuální soupis prací.

Rekapitulace členění soupisu prací obsahuje rekapitulaci soupisu prací ve všech úrovních členění soupisu tak, jak byla tato členění použita (např. stavební díly, funkční díly, případně jiné členění) s rekapitulací nabídkové ceny.

Soupis prací obsahuje položky veškerých stavebních nebo montážních prací, dodávek materiálů a služeb nezbytných pro zhotovení stavebního objektu, inženýrského objektu, provozního souboru, vedlejších a ostatních nákladů.

Pro položky soupisu prací se zobrazují následující informace:

PČ	Pořadové číslo položky v aktuálním soupisu
TYP	Typ položky: K - konstrukce, M - materiál, PP - plný popis, PSC - poznámka k souboru cen, P - poznámka k položce, VV - výkaz výměr
Kód	Kód položky
Popis	Zkrácený popis položky
MJ	Měrná jednotka položky
Množství	Množství v měrné jednotce
J.cena	Jednotková cena položky. Zadaní může obsahovat namísto J.ceny sloupce J.materiál a J.montáž, jejichž součet definuje J.cenu položky.
Cena celkem	Celková cena položky daná jako součin množství a j.ceny
Cenová soustava	Příslušnost položky do cenové soustavy

Ke každé položce soupisu prací se na samostatných řádcích může zobrazovat:

Plný popis položky
Poznámka k souboru cen a poznámka zadavatele
Výkaz výměr

Pokud je k řádku výkaz výměr evidovaný údaj ve sloupci Kód, jedná se o definovaný odkaz, na který se může odvolávat výkaz výměr z jiné položky.

Metodika pro zpracování

Jednotlivé sestavy jsou v souboru provázány. Editovatelné pole jsou zvýrazněny žlutým podbarvením, ostatní pole neslouží k editaci a nesmí být jakkoliv modifikovány.

Uchazeč je pro podání nabídky povinen vyplnit žlutě podbarvená pole:

Pole Uchazeč v sestavě Rekapitulace stavby - zde uchazeč vyplní svůj název (název subjektu)

Pole IČ a DIČ v sestavě Rekapitulace stavby - zde uchazeč vyplní svoje IČ a DIČ

Datum v sestavě Rekapitulace stavby - zde uchazeč vyplní datum vytvoření nabídky

J.cena = jednotková cena v sestavě Soupis prací o maximálním počtu desetinných míst uvedených v poli

- pokud sestavy soupisů prací obsahují pole J.cena, měla by být všechna tato pole vyplněna nenulovými

Poznámka - nepovinný údaj pro položku soupisu

V případě, že sestavy soupisů prací neobsahují pole J.cena, potom ve všech soupisech prací obsahují pole:

- J.materiál - jednotková cena materiálu

- J.montáž - jednotková cena montáže

Uchazeč v tomto případě by měl vyplnit všechna pole J.materiál a pole J.montáž nenulovými kladnými číslicemi. V případech, kdy položka

neobsahuje žádný materiál je přípustné, aby pole J.materiál bylo vyplněno nulou. V případech, kdy položka neobsahuje žádnou montáž je přípustné, aby pole J.montáž bylo vyplněno nulou. Obě pole - J.materiál, J.Montáž u jedné položky by však neměly být vyplněny nulou.

Rekapitulace stavby

Název atributu	Povinný (A/N)	Popis	Typ	Max. počet znaků
Kód	A	Kód stavby	String	20
Stavba	A	Název stavby	String	120
Místo	N	Místo stavby	String	50
Datum	A	Datum vykonaného exportu	Date	
KSO	N	Klasifikace stavebního objektu	String	15
CC-CZ	N	Klasifikace stavbeních děl	String	15
CZ-CPV	N	Společný slovník pro veřejné zakázky	String	20
CZ-CPA	N	Klasifikace produkce podle činností	String	20
Zadavatel	N	Zadavatel zadání	String	50
IČ	N	IČ zadavatele zadání	String	20
DIČ	N	DIČ zadavatele zadání	String	20
Uchazeč	N	Uchazeč veřejné zakázky	String	50
Projektant	N	Projektant	String	50
Poznámka	N	Poznámka k zadání	String	255
Sazba DPH	A	Rekapitulace sazeb DPH u položek soupisů	eGSazbaDph	
Základna DPH	A	Základna DPH určena součtem celkové ceny z položek soupisů	Double	
Hodnota DPH	A	Hodnota DPH	Double	
Cena bez DPH	A	Celková cena bez DPH za celou stavbu. Sčítává se ze všech listů.	Double	
Cena s DPH	A	Celková cena s DPH za celou stavbu	Double	

Rekapitulace objektů stavby a soupisů prací

Název atributu	Povinný (A/N)	Popis	Typ	Max. počet znaků
Kód	A	Přebírá se z Rekapitulace stavby	String	20
Stavba	A	Přebírá se z Rekapitulace stavby	String	120
Místo	N	Přebírá se z Rekapitulace stavby	String	50
Datum	A	Přebírá se z Rekapitulace stavby	Date	
Zadavatel	N	Přebírá se z Rekapitulace stavby	String	50
Projektant	N	Přebírá se z Rekapitulace stavby	String	50
Uchazeč	N	Přebírá se z Rekapitulace stavby	String	50
Kód	A	Kód objektu	String	20
Objektu, Soupis prací	A	Název objektu	String	120
Cena bez DPH	A	Cena bez DPH za daný objekt	Double	
Cena s DPH	A	Cena spolu s DPH za daný objekt	Double	
Typ	A	Typ zakázky	eGTypZakazky	

Krycí list soupisu

Název atributu	Povinný (A/N)	Popis	Typ	Max. počet znaků
Stavba	A	Přebírá se z Rekapitulace stavby	String	120
Objekt	A	Kód a název objektu	String	20 + 120
Soupis	A	Kód a název soupisu	String	20 + 120
KSO	N	Klasifikace stavebního objektu	String	15
CC-CZ	N	Klasifikace stavebních děl	String	15
CZ-CPV	N	Společný slovník pro veřejné zakázky	String	20
CZ-CPA	N	Klasifikace produkce podle činností	String	20
Místo	N	Přebírá se z Rekapitulace stavby	String	50
Zadavatel	N	Přebírá se z Rekapitulace stavby	String	50
Uchazeč	N	Přebírá se z Rekapitulace stavby	String	50
Projektant	N	Přebírá se z Rekapitulace stavby	String	50
Poznámka	N	Poznámka k soupisu prací	String	255
Sazba DPH	A	Rekapitulace sazeb DPH na položkách aktuálního soupisu	eGSazbaDph	
Základna DPH	A	Základna DPH určena součtem celkové ceny z položek aktuálního soupisu	Double	
Hodnota DPH	A	Hodnota DPH	Double	
Cena bez DPH	A	Cena bez DPH za daný soupis	Double	
Cena s DPH	A	Cena s DPH za daný soupis	Double	

Rekapitulace členění soupisu prací

Název atributu	Povinný (A/N)	Popis	Typ	Max. počet znaků
Stavba	A	Přebírá se z Rekapitulace stavby	String	120
Objekt	A	Kód a název objektu, přebírá se z Krycího listu soupisu	String	20 + 120
Soupis	A	Kód a název objektu, přebírá se z Krycího listu soupisu	String	20 + 120
Místo	N	Přebírá se z Rekapitulace stavby	String	50
Datum	A	Přebírá se z Rekapitulace stavby	Date	
Zadavatel	N	Přebírá se z Rekapitulace stavby	String	50
Projektant	N	Přebírá se z Rekapitulace stavby	String	50
Uchazeč	N	Přebírá se z Rekapitulace stavby	String	50
Kód dílu - Popis	A	Kód a název dílu ze soupisu	String	20 + 100
Cena celkem	A	Cena celkem za díl ze soupisu	Double	

Soupis prací

Název atributu	Povinný (A/N)	Popis	Typ	Max. počet znaků
Stavba	A	Přebírá se z Rekapitulace stavby	String	120
Objekt	A	Kód a název objektu	String	20 + 120
Soupis	A	Přebírá se z Krycího listu soupisu	String	20 + 120
Místo	N	Přebírá se z Krycího listu soupisu	String	50
Datum	A	Přebírá se z Krycího listu soupisu	Date	
Zadavatel	N	Přebírá se z Krycího listu soupisu	String	50
Projektant	N	Přebírá se z Krycího listu soupisu	String	50
Uchazeč	N	Přebírá se z Krycího listu soupisu	String	50
PČ	A	Pořadové číslo položky soupisu	Long	
Typ	A	Typ položky soupisu	eGTypPoložky	1
Kód	A	Kód položky ze soupisu	String	20
Popis	A	Popis položky ze soupisu	String	255
MJ	A	Měrná jednotka položky	String	10
Množství	A	Množství položky soupisu	Double	
J.Cena	A	Jednotková cena položky	Double	

Cena celkem	A	Cena celkem vyčíslena jako J.Cena * Množství	Double	
Cenová soustava	N	Zařazení položky do cenové soustavy	String	50
p	N	Poznámka položky ze soupisu	Memo	
psc	N	Poznámka k souboru cen ze soupisu	Memo	
pp	N	Plný popis položky ze soupisu	Memo	
vv	N	Výkaz výměr (figura, výraz, výměra) ze soupisu	Text,Text,Double	20, 150
DPH	A	Sazba DPH pro položku	eGSazbaDPH	
Hmotnost	A	Hmotnost položky ze soupisu	Double	
Suť	A	Suť položky ze soupisu	Double	
Nh	N	Normohodiny položky ze soupisu	Double	

Datová věta

Typ věty	Hodnota	Význam
eGSazbaDPH	základní	Základní sazba DPH
	snížená	Snížená sazba DPH
	nulová	Nulová sazba DPH
	zákl. přenesená	Základní sazba DPH přenesená
	sníž. přenesená	Snížená sazba DPH přenesená
eGTypZakazky	STA	Stavební objekt
	PRO	Provozní soubor
	ING	Inženýrský objekt
	VON	Vedlejší a ostatní náklady
	OST	Ostatní náklady
eGTypPolozky	1	Položka typu HSV
	2	Položka typu PSV
	3	Položka typu M
	4	Položka typu OST