



STATUTÁRNÍ MĚSTO ÚSTÍ NAD LABEM
Právní odbor
Velká Hradební 2336/8, 401 00 Ústí nad Labem

Příloha č. 1 – Krcí list nabídky

KRYCÍ LIST NABÍDKY

1. Název veřejné zakázky:

„Revoluční – velkoplošná oprava vozovky“

2. Základní identifikační údaje

2.1. Zadavatel

subjekt:	Statutární město Ústí nad Labem
sídlo:	Velká Hradební 2336/8, 401 00 Ústí n/L
IČO:	00081531
DIČ:	CZ00081531
Zastoupeno:	Mgr. Ing. Petrem Nedvědickým, primátorem
Osoba oprávněna jednat za zadavatele:	Mgr. Miloš Studenovský, vedoucí právního odboru Magistrátu města Ústí nad Labem

2.2. Dodavatel

název:	STRABAG a.s.
sídlo/místo podnikání:	Kačírkova 982/4, 158 00 Praha 5 - Jinonice
tel./fax:	[redacted]
e-mail:	[redacted]
bankovní spojení:	[redacted]
č. účtu:	[redacted]
IČ:	60838744
DIČ:	CZ60838744
osoba oprávněná jednat za dodavatele:	Ing. Jaromír Klein a Nikola Linhartová, zmocněnci
kontaktní osoba:	Jiří Blín
tel./fax:	[redacted]
e-mail:	[redacted]

3. Nabídková cena:

Cena v Kč celkem bez DPH: 1 258 907,-

Samostatně DPH 21%: 264 371,-

Cena v Kč celkem včetně DPH: 1 523 278,-

V Dubí dne 14.2. 2020

Ing. Jaromír Klein a Nikola Linhartová
zmocněnci

Magistrát města Ústí nad Labem, Velká Hradební 2336/8, 401 00 Ústí nad Labem
tel.: +420 475 271 111, fax: +420 475 211 047, www.usti-nad-labem.cz

STRABAG

STRABAG a.s.
Kačírkova 982/4, 158 00 Praha 5
IČ: 60838744
(507)

Nabídkový rozpočet s výkazem výměr

Zakázka

Číslo zakázky	VZ117200001
Zakázka	Revoluční - velkoplošná oprava vozovky
Klasifikace	
Fáze	
Komentář	

Verze

Popis	
Komentář	

Firmy

Název Firmy	STRABAG a.s.
-------------	--------------

Uživatelé

Význam (funkce)	Jméno
Zpracovatel	

Zakázka:

Revoluční - velkoplošná oprava vozovky
Popis

	Cena	Hmotnost	DPH	Cena s DPH
SO_01: Stavební objekt 01	1 258 907	454,2	264 371	1 523 278
001: Zemní práce	105 900	0,2	22 239	128 139
005: Komunikace	976 680	450,8	205 103	1 181 783
008: Vedení dálková a přípojná	11 757	3,2	2 469	14 226
009: Ostatní konstrukce a práce	23 979	0,1	5 036	29 015
099: Přesun hmot HSV	63 818		13 402	77 220
V03: Zařízení staveniště	76 774		16 122	92 896

Celkem (bez DPH)

1 258 907

DPH

264 371

DPH 21 % ze základny: 1 258 907

264 371

Celkem (včetně DPH)

1 523 278

SO_01: Stavební objekt 01
 SO_01: Základní práce
 1 258 907 105 900 0,00013 0,2 0,35600 364,0 21 22 239 128 139 264 371 1 523 278

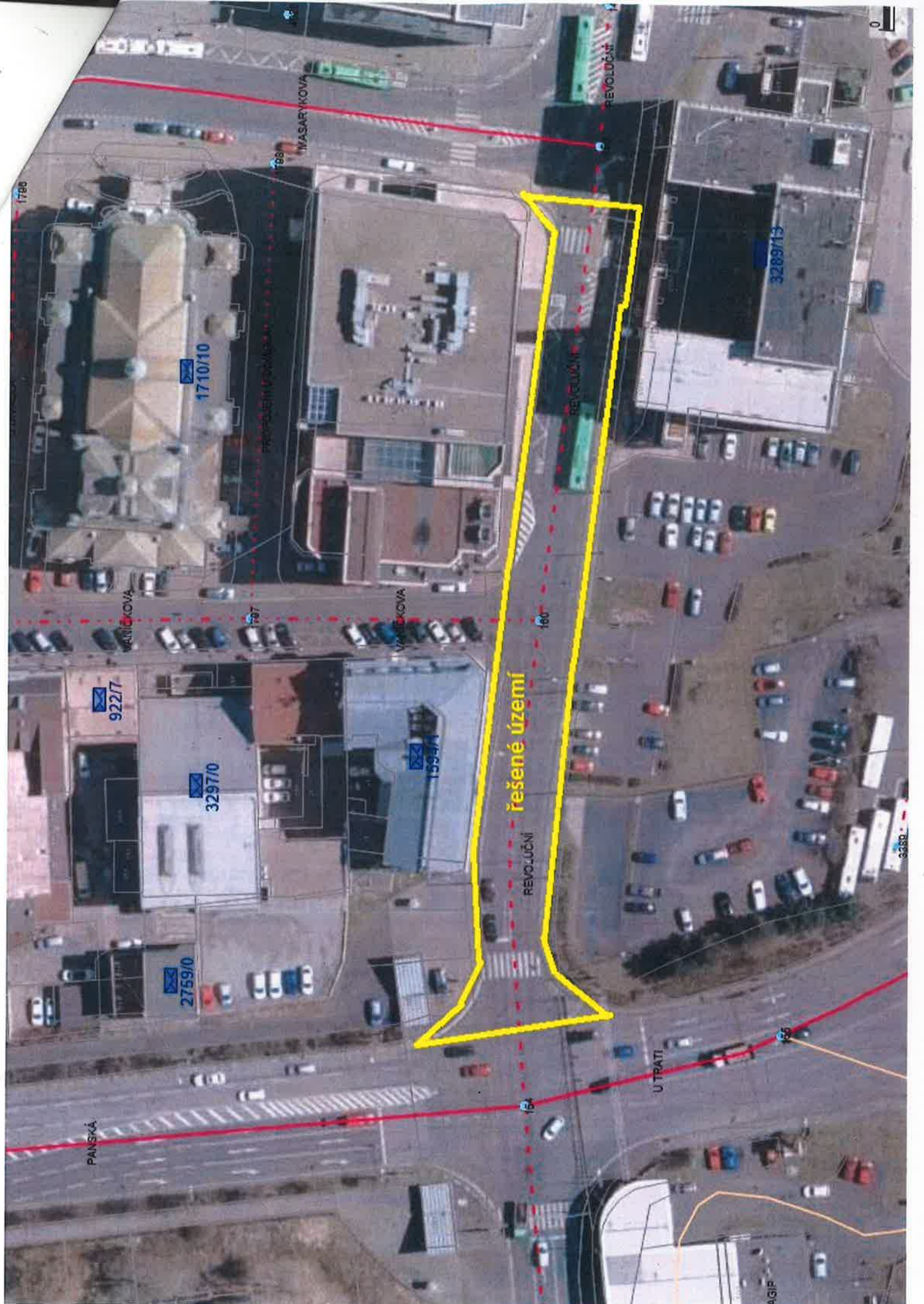
1.	SP	113154334		Průsvětlivost železno křivá 110 mm průměr a 2 m pl do 10000 m2 bez přídatků v raze	m2	1 500,0	-	1 500,0	70,80	105 900	0,00013	0,2	0,35600	364,0	21	22 239	128 139	264 371	1 523 278	SO_01	001
005: Komunikace																					
2.	SP	595131111		Výrobní povrch dosahových podkladů obložených kamenivem ACP (OK) tl. 50 mm	m2	450,0	-	450,0	200,00	976 650	0,13188	56,3	-	-	21	19 751	119 901	205 103	1 181 783	SO_01	005
3.	SP	575231112		Podstřík železo (složenci ze složek smětka v množství 0,30 kg/m2)	m2	1 500,0	-	1 500,0	23,91	35 865	0,00081	1,2	-	-	21	7 532	43 397	7 532	43 397	SO_01	005
4.	SP	577155142		Asfaltový beton vrstva křivá ACL 16 (ABF) v 60 mm s přes 3 m z	m2	1 500,0	-	1 500,0	311,98	487 640	0,15559	233,4	-	-	21	98 287	666 207	98 287	666 207	SO_01	005
5.	SP	575231112		Podstřík železo (složenci ze složek smětka v množství 0,30 kg/m2)	m2	1 500,0	-	1 500,0	23,91	35 865	0,00081	1,2	-	-	21	7 532	43 397	7 532	43 397	SO_01	005
6.	SP	577134141		Asfaltový beton vrstva obrubena ACC 11 (ABS) tl. 16 40 mm s přes 3 m z modifikovaného asfaltu	m2	1 500,0	-	1 500,0	223,04	342 600	0,10373	133,6	-	-	21	72 022	414 982	72 022	414 982	SO_01	005

006: Úprava dálnic a přípojná																					
7.	SP	890231111		Výšková úprava úletního vstupu nebo vjezdu do 200 mm zvýšením mlže	kus	3,0	-	3,0	1 660,95	11 767	0,42368	1,3	-	-	21	1 048	6 026	2 469	14 236	SO_01	008
8.	SP	890331111		Výšková úprava úletního vstupu nebo vjezdu do 200 mm zvýšením poklopu	kus	3,0	-	3,0	1 660,95	4 993	0,42090	1,3	-	-	21	1 048	6 026	1 048	6 026	SO_01	008
9.	SP	890431111		Výšková úprava úletního vstupu nebo vjezdu do 200 mm zvýšením kychové hmoty, šoupatky nebo hydrantu	kus	2,0	-	2,0	985,49	1 791	0,31108	0,6	-	-	21	376	2 167	376	2 167	SO_01	008

009: Ostatní konstrukce a práce																					
10.	SP	010112233		Práce na úpravě pro vyvození komíny s 20 mm tl. 40 mm pro těsnici závlaku v železném kovu	m	60,0	-	60,0	45,04	2 702	0,00001	0,0	-	-	21	368	3 270	6 036	29 015	SO_01	006
11.	SP	010121233		Třídění seaz závlaku za studena pro komíny s 20 mm tl. 40 mm bez šetrného profilu	m	60,0	-	60,0	120,11	7 207	0,00068	0,1	-	-	21	1 513	8 720	1 513	8 720	SO_01	006
12.	SP	039000311		Částečný vozovek mělkým stropní podlaží nebo křivá betonového nebo železného	m2	1 500,0	-	1 500,0	9,38	14 070	-	-	0,02000	-	21	2 955	17 025	2 955	17 025	SO_01	009

009: Přesah hmot HSV																				
13.	SP	097002811		Nakládání suší a voborovaných hmot	t	414,0	-	414,0	10,20	4 223	-	-	-	21	697	5 110	13 403	71 290	SO_01	009
14.	SP	097006512		Vodorovné doprava suší s nakládáním a sčítáním na sádku do 15 km	t	414,0	-	414,0	119,96	49 663	-	-	-	21	10 250	60 093	10 250	60 093	SO_01	009
15.	SP	097223845		Poplatek za uložení na skládce (skladkovná) odpadu astatového bez dehu	t	414,0	-	414,0	23,99	9 932	-	-	-	21	2 088	12 018	2 088	12 018	SO_01	009

003: Základní stavební úpravy																				
16.	OH	034330000		Dopravní značení na staveništi	hpz	1,0	-	1,0	76 773,66	76 774	-	-	-	21	16 122	62 652	16 122	62 652	SO_01	003



PANSKÁ

VÁCLAVSKÁ

MASARYKOVA

VÁCLAVSKÁ

řešené území

REVOLUČNÍ

REVOLUČNÍ

U TRATI

AGIF

1710/10

922/7

3297/0

1554/1

3289/15

1786

198

197

160

154

155

0

3380