

VÝKAZ DOSAVADNÍHO A NOVÉHO STAVU ÚDAJŮ KATASTRU NEMOVITOSTÍ																	
Dosavadní stav				Nový stav													
Označení pozemku parc. číslem	Výměra parcely		Druh pozemku	Označení pozemku parc. číslem	Výměra parcely		Druh pozemku	Typ stavby	Způsob využití	Způsob využití	Způsob využití	Porovnání se stavem evidence právních vztahů					
	ha	m ²	Způsob využití		ha	m ²	Způsob využití	Způsob využití				Díl přechází z pozemku označeného v	Číslo listu vlastnictví	Výměra dílu		Označení dílu	
											Katastru nemovitostí	dřívější poz. evidenci		ha	m ²		
2675/2												2675/2		1470			
2678/1												2678/1		1470			
2684/1												2684/1		1470			
2693/1												2693/1		1470			
2695												2695		1470			

Oprávněný: E.ON Distribuce, a.s.

Druh věcného břemene: dle smlouvy

GEOMETRICKÝ PLÁN pro <i>vymezení rozsahu věcného břemene k části pozemku</i>	Geometrický plán ověřil úředně oprávněný zeměměřický inženýr:	Stejnopis ověřil úředně oprávněný zeměměřický inženýr:
	Jméno a příjmení: xx	Jméno a příjmení: xx
	Číslo položky seznamu úředně oprávněných zeměměřických inženýrů: 2679/2014	Číslo položky seznamu úředně oprávněných zeměměřických inženýrů: 2679/2014
	Dne: 30.5. 2019 Číslo: 817/2019	Dne: 6.6. 2019 Číslo: 878/2019
Náležitostmi a přesností odpovídá právním předpisům.	Tento stejnopis odpovídá geometrickému plánu v elektronické podobě uloženému v dokumentaci katastrálního úřadu.	Ověření stejnopisu geometrického plánu v listinné podobě.
Vyhotovitel: HD Geo, s.r.o. IČ: 26941031 Nevšová 4, 763 21 Slavičín Email: xx, tel. xx Číslo plánu: 1282-58a/2019 Okres: Uherské Hradiště Obec: Zlechov Kat. území: Zlechov Mapový list: Napajedla 7-9/43 Uherské Hradiště 7-0/12, 7-0/21 Dosavadním vlastníkům pozemků byla poskytnuta možnost seznámit se v terénu s průběhem navrhovaných nových hranic, které byly označeny předepsaným způsobem: <i>viz seznam souřadnic</i>	Katastrální úřad souhlasí s očíslováním parcel. KÚ pro Zlínský kraj KP Uherské Hradiště Romana Kubišová PGP-735/2019-711 2019.06.06 15:13:04 CEST	

Seznam souřadnic (S–JTSK)

Č. bodu	Souřadnice pro zápis do KN			Poznámka
	Y	X	kód kv.	
273–169	543618.78	1180151.88	3	
262–99	543362.22	1180035.67	3	
262–100	543348.09	1180033.20	3	
262–101	543329.53	1180030.07	3	
262–102	543328.76	1180031.29	3	
262–130	543314.47	1180029.32	3	
262–149	543242.83	1180009.14	3	
262–150	543254.07	1180013.57	3	
262–161	543234.97	1180005.50	3	
262–168	543208.06	1179992.13	3	
262–169	543220.09	1179998.35	3	roh budovy
262–170	543220.37	1179998.46	3	
262–195	543198.14	1179987.61	3	
262–215	543274.00	1180019.94	3	
262–216	543260.87	1180015.91	3	
263–114	543503.50	1179982.52	3	
263–115	543492.37	1180003.08	3	
263–156	543486.43	1180049.26	3	
263–263	543480.91	1180022.60	3	
263–307	543464.92	1180040.34	3	
263–308	543460.45	1180040.09	3	
263–311	543450.53	1180038.38	3	
263–314	543436.27	1180037.10	3	
263–357	543405.49	1180048.59	3	
263–360	543460.35	1180052.85	3	
263–361	543474.26	1180055.80	3	
267–117	543519.94	1180067.51	3	
267–268	543539.58	1180079.61	3	
267–269	543537.96	1180080.51	3	
267–281	543610.84	1180141.05	3	roh budovy
267–282	543611.68	1180139.88	3	
267–291	543536.10	1180092.76	3	
267–292	543508.19	1180074.17	3	
267–309	543558.81	1180092.43	3	
267–314	543582.83	1180108.48	3	
267–340	543608.01	1180125.20	3	
267–341	543611.17	1180127.57	3	
267–342	543611.43	1180127.75	3	
267–363	543595.01	1180116.59	3	
267–374	543648.19	1180152.01	3	
267–376	543669.18	1180166.26	3	
267–377	543669.53	1180165.66	3	
267–382	543683.76	1180173.37	3	
267–401	543655.80	1180156.88	3	
267–429	543625.19	1180136.95	3	
267–431	543540.75	1180080.39	3	
268–1	543775.65	1180199.79	3	
268–5	543764.04	1180196.73	3	
268–7	543744.98	1180191.35	3	
268–10	543730.27	1180187.32	3	
268–12	543716.65	1180183.60	3	
268–15	543706.07	1180180.65	3	
268–17	543695.14	1180177.32	3	
269–1	543823.96	1180220.94	3	
271–6	543764.31	1180207.91	3	
271–9	543753.32	1180204.72	3	
271–11	543742.01	1180201.74	3	
271–14	543731.76	1180198.93	3	
271–15	543718.20	1180195.24	3	
271–282	543640.21	1180159.43	3	
273–166	543613.83	1180143.74	3	

Seznam souřadnic (S–JTSK)

Č. bodu	Souřadnice pro zápis do KN			Poznámka
	Y	X	kód kv.	
273–170	543619.95	1180155.77	3	
277–33	543390.08	1180048.41	3	
279–67	543354.63	1180044.39	3	
279–219	543303.42	1180037.00	3	
279–256	543261.18	1180026.29	3	
279–375	543243.86	1180019.02	3	
279–376	543250.79	1180022.13	3	
281–1	543211.84	1180003.61	3	
295–54	543189.40	1179984.53	3	
295–55	543175.84	1179979.76	3	
385–7764	543393.19	1180037.76	8	
386–940	543835.11	1180220.44	8	
776–102	543517.56	1179980.85	3	
776–104	543507.10	1180000.94	3	
803–1	543643.59	1180149.00	3	
895	543824.38	1180218.44	3	věcné břemeno
896	543824.82	1180218.00	3	věcné břemeno
897	543824.21	1180217.92	3	věcné břemeno
898	543819.22	1180218.34	3	věcné břemeno
899	543819.28	1180217.84	3	věcné břemeno
900	543815.85	1180217.13	3	věcné břemeno
901	543815.87	1180217.65	3	věcné břemeno
902	543813.77	1180217.66	3	věcné břemeno
903	543813.85	1180218.16	3	věcné břemeno
904	543812.59	1180218.24	3	věcné břemeno
905	543812.59	1180217.74	3	věcné břemeno
906	543810.44	1180217.55	3	věcné břemeno
907	543810.42	1180218.05	3	věcné břemeno
908	543809.43	1180217.52	3	věcné břemeno
909	543809.39	1180218.02	3	věcné břemeno
910	543806.01	1180217.00	3	věcné břemeno
911	543805.91	1180217.50	3	věcné břemeno
912	543801.08	1180215.78	3	věcné břemeno
913	543800.98	1180216.28	3	věcné břemeno
914	543797.39	1180215.84	3	věcné břemeno
915	543797.47	1180215.34	3	věcné břemeno
916	543789.56	1180214.40	3	věcné břemeno
917	543789.68	1180213.92	3	věcné břemeno
918	543785.85	1180212.85	3	věcné břemeno
919	543785.71	1180213.33	3	věcné břemeno
920	543769.07	1180208.91	3	věcné břemeno
921	543769.21	1180208.43	3	věcné břemeno
922	543764.42	1180207.47	3	věcné břemeno
923	543764.28	1180206.90	3	věcné břemeno
924	543763.76	1180206.79	3	věcné břemeno
925	543763.65	1180207.28	3	věcné břemeno
926	543764.67	1180205.92	3	věcné břemeno
927	543764.19	1180205.78	3	věcné břemeno
928	543765.46	1180199.15	3	věcné břemeno
929	543765.98	1180199.07	3	věcné břemeno
930	543765.39	1180197.95	3	věcné břemeno
931	543764.87	1180198.05	3	věcné břemeno
938	543757.96	1180205.28	3	věcné břemeno
939	543757.84	1180205.76	3	věcné břemeno
940	543756.25	1180205.44	3	věcné břemeno
941	543756.37	1180204.96	3	věcné břemeno
942	543750.64	1180203.80	3	věcné břemeno
943	543750.62	1180203.28	3	věcné břemeno
944	543750.00	1180203.53	3	věcné břemeno
945	543749.50	1180203.16	3	věcné břemeno
948	543747.12	1180202.69	3	věcné břemeno

Seznam souřadnic (S–JTSK)

Seznam souřadnic (S–JTSK)

Souřadnice pro zápis do KN				
Č. bodu	Y	X	kód kv.	Poznámka
949	543743.59	1180201.97	3	věcné břemeno
950	543743.89	1180201.55	3	věcné břemeno
951	543742.87	1180201.12	3	věcné břemeno
952	543743.18	1180200.71	3	věcné břemeno
953	543742.68	1180200.65	3	věcné břemeno
954	543742.07	1180201.06	3	věcné břemeno
955	543742.15	1180201.60	3	věcné břemeno
956	543742.72	1180200.25	3	věcné břemeno
957	543743.22	1180200.33	3	věcné břemeno
958	543744.75	1180192.12	3	věcné břemeno
959	543745.27	1180192.06	3	věcné břemeno
960	543744.42	1180191.45	3	věcné břemeno
965	543738.22	1180200.03	3	věcné břemeno
966	543738.28	1180200.57	3	věcné břemeno
967	543737.55	1180200.39	3	věcné břemeno
968	543737.06	1180199.47	3	věcné břemeno
969	543736.74	1180199.95	3	věcné břemeno
974	543734.64	1180199.23	3	věcné břemeno
975	543733.43	1180198.94	3	věcné břemeno
976	543732.24	1180198.76	3	věcné břemeno
977	543732.44	1180198.30	3	věcné břemeno
978	543731.44	1180198.06	3	věcné břemeno
979	543731.56	1180198.60	3	věcné břemeno
980	543730.49	1180197.72	3	věcné břemeno
981	543730.23	1180198.18	3	věcné břemeno
982	543731.06	1180198.36	3	věcné břemeno
985	543728.84	1180197.88	3	věcné břemeno
986	543728.96	1180197.40	3	věcné břemeno
987	543726.55	1180197.25	3	věcné břemeno
988	543726.69	1180196.77	3	věcné břemeno
989	543724.78	1180196.66	3	věcné břemeno
990	543725.00	1180196.20	3	věcné břemeno
991	543723.80	1180195.96	3	věcné břemeno
992	543724.24	1180195.66	3	věcné břemeno
993	543724.08	1180194.94	3	věcné břemeno
994	543723.60	1180194.80	3	věcné břemeno
995	543723.67	1180195.40	3	věcné břemeno
996	543723.30	1180195.73	3	věcné břemeno
997	543723.04	1180195.29	3	věcné břemeno
998	543722.60	1180195.43	3	věcné břemeno
999	543722.62	1180195.95	3	věcné břemeno
1002	543716.68	1180194.30	3	věcné břemeno
1003	543716.80	1180193.82	3	věcné břemeno
1004	543705.49	1180191.43	3	věcné břemeno
1005	543705.67	1180190.95	3	věcné břemeno
1006	543703.92	1180190.66	3	věcné břemeno
1007	543704.32	1180190.30	3	věcné břemeno
1008	543703.96	1180189.40	3	věcné břemeno
1009	543703.44	1180189.44	3	věcné břemeno
1010	543705.08	1180182.12	3	věcné břemeno
1011	543705.35	1180181.00	3	věcné břemeno
1012	543704.66	1180181.72	3	věcné břemeno
1013	543703.85	1180181.94	3	věcné břemeno
1014	543703.89	1180182.44	3	věcné břemeno
1015	543705.80	1180181.22	3	věcné břemeno
1020	543703.00	1180182.38	3	věcné břemeno
1021	543703.10	1180181.88	3	věcné břemeno
1022	543702.15	1180181.52	3	věcné břemeno
1023	543701.95	1180181.98	3	věcné břemeno
1024	543700.60	1180181.27	3	věcné břemeno
1025	543700.78	1180180.81	3	věcné břemeno
1026	543697.78	1180179.62	3	věcné břemeno

Souřadnice pro zápis do KN				
Č. bodu	Y	X	kód kv.	Poznámka
1027	543697.58	1180180.08	3	věcné břemeno
1028	543693.58	1180178.89	3	věcné břemeno
1029	543693.74	1180178.41	3	věcné břemeno
1030	543691.52	1180177.62	3	věcné břemeno
1031	543691.13	1180178.02	3	věcné břemeno
1032	543691.05	1180177.46	3	věcné břemeno
1033	543688.02	1180176.44	3	věcné břemeno
1034	543687.84	1180176.90	3	věcné břemeno
1035	543677.79	1180172.12	3	věcné břemeno
1036	543677.39	1180172.49	3	věcné břemeno
1037	543677.29	1180171.99	3	věcné břemeno
1042	543676.31	1180172.49	3	věcné břemeno
1043	543676.41	1180171.99	3	věcné břemeno
1044	543675.64	1180171.64	3	věcné břemeno
1045	543675.34	1180172.04	3	věcné břemeno
1046	543674.60	1180171.18	3	věcné břemeno
1047	543674.92	1180170.78	3	věcné břemeno
1048	543669.46	1180168.72	3	věcné břemeno
1049	543669.70	1180168.28	3	věcné břemeno
1050	543667.15	1180167.23	3	věcné břemeno
1051	543667.41	1180166.81	3	věcné břemeno
1052	543661.01	1180163.55	3	věcné břemeno
1053	543661.25	1180163.11	3	věcné břemeno
1054	543658.98	1180161.88	3	věcné břemeno
1055	543658.70	1180162.30	3	věcné břemeno
1056	543656.23	1180159.82	3	věcné břemeno
1057	543656.05	1180159.58	3	věcné břemeno
1058	543655.87	1180160.18	3	věcné břemeno
1059	543655.59	1180159.80	3	věcné břemeno
1060	543655.64	1180159.28	3	věcné břemeno
1061	543655.03	1180159.04	3	věcné břemeno
1062	543654.79	1180159.48	3	věcné břemeno
1065	543648.46	1180155.28	3	věcné břemeno
1066	543648.56	1180154.71	3	věcné břemeno
1067	543648.14	1180155.01	3	věcné břemeno
1068	543648.12	1180154.48	3	věcné břemeno
1069	543647.72	1180154.37	3	věcné břemeno
1070	543647.52	1180154.83	3	věcné břemeno
1071	543648.38	1180153.88	3	věcné břemeno
1072	543648.82	1180154.10	3	věcné břemeno
1083	543642.07	1180150.93	3	věcné břemeno
1084	543641.71	1180151.31	3	věcné břemeno
1086	543642.68	1180148.57	3	věcné břemeno
1087	543641.53	1180150.15	3	věcné břemeno
1088	543641.04	1180150.32	3	věcné břemeno
1089	543641.16	1180149.80	3	věcné břemeno
1090	543637.70	1180148.02	3	věcné břemeno
1091	543637.98	1180147.60	3	věcné břemeno
1092	543630.43	1180143.44	3	věcné břemeno
1093	543630.57	1180142.94	3	věcné břemeno
1094	543629.71	1180142.93	3	věcné břemeno
1095	543629.95	1180143.43	3	věcné břemeno
1096	543629.22	1180143.04	3	věcné břemeno
1097	543628.68	1180142.94	3	věcné břemeno
1098	543625.34	1180148.49	3	věcné břemeno
1099	543620.87	1180153.90	3	věcné břemeno
1100	543621.47	1180154.22	3	věcné břemeno
1101	543621.19	1180154.32	3	věcné břemeno
1102	543620.29	1180154.81	3	věcné břemeno
1103	543620.63	1180155.21	3	věcné břemeno
1104	543620.03	1180154.91	3	věcné břemeno
1105	543620.33	1180154.22	3	věcné břemeno

Seznam souřadnic (S–JTSK)

Č. bodu	Souřadnice pro zápis do KN			Poznámka
	Y	X	kód kv.	
1106	543619.81	1180154.18	3	věcné břemeno
1123	543619.27	1180152.22	3	věcné břemeno
1124	543619.75	1180152.12	3	věcné břemeno
1125	543619.64	1180151.37	3	věcné břemeno
1126	543619.16	1180151.51	3	věcné břemeno
1127	543618.12	1180149.13	3	věcné břemeno
1128	543618.58	1180148.95	3	věcné břemeno
1129	543617.29	1180146.85	3	věcné břemeno
1130	543617.73	1180146.63	3	věcné břemeno
1131	543615.37	1180144.00	3	věcné břemeno
1132	543615.73	1180143.66	3	věcné břemeno
1133	543614.06	1180142.38	3	věcné břemeno
1134	543613.82	1180142.82	3	věcné břemeno
1135	543613.39	1180142.68	3	věcné břemeno
1136	543613.65	1180142.24	3	věcné břemeno
1137	543611.32	1180140.90	3	věcné břemeno
1138	543611.20	1180140.98	3	věcné břemeno
1143	543611.54	1180140.43	3	věcné břemeno
1267	543541.60	1180081.55	3	věcné břemeno
1268	543542.97	1180082.40	3	věcné břemeno
1269	543550.36	1180087.34	3	věcné břemeno
1270	543550.52	1180087.21	3	věcné břemeno
1271	543550.57	1180087.36	3	věcné břemeno
1272	543550.97	1180087.77	3	věcné břemeno
1279	543557.79	1180092.32	3	věcné břemeno
1280	543563.80	1180096.20	3	věcné břemeno
1281	543577.10	1180105.40	3	věcné břemeno
1282	543577.36	1180104.98	3	věcné břemeno
1283	543582.66	1180108.68	3	věcné břemeno
1284	543582.98	1180108.63	3	věcné břemeno
1285	543583.07	1180109.02	3	věcné břemeno
1289	543587.44	1180112.23	3	věcné břemeno
1290	543588.96	1180113.15	3	věcné břemeno
1291	543594.34	1180117.03	3	věcné břemeno
1292	543594.62	1180116.61	3	věcné břemeno
1293	543597.32	1180118.79	3	věcné břemeno
1294	543597.58	1180118.37	3	věcné břemeno
1295	543599.29	1180119.50	3	věcné břemeno
1296	543598.99	1180119.90	3	věcné břemeno
1297	543601.55	1180121.99	3	věcné břemeno
1298	543601.99	1180121.71	3	věcné břemeno
1299	543601.76	1180122.93	3	věcné břemeno
1300	543602.24	1180122.77	3	věcné břemeno
1301	543602.39	1180124.38	3	věcné břemeno
1302	543602.79	1180124.04	3	věcné břemeno
1303	543606.53	1180127.20	3	věcné břemeno
1304	543606.79	1180126.78	3	věcné břemeno
1305	543610.25	1180128.67	3	věcné břemeno
1306	543610.15	1180129.18	3	věcné břemeno
1307	543610.62	1180129.03	3	věcné břemeno
1308	543610.87	1180129.71	3	věcné břemeno
1309	543610.45	1180130.03	3	věcné břemeno
1312	543614.92	1180132.98	3	věcné břemeno
1313	543615.20	1180132.56	3	věcné břemeno
1314	543622.08	1180138.10	3	věcné břemeno
1315	543622.38	1180137.70	3	věcné břemeno
1316	543624.43	1180139.88	3	věcné břemeno
1317	543624.69	1180139.46	3	věcné břemeno
1318	543627.20	1180141.24	3	věcné břemeno
1319	543627.48	1180140.82	3	věcné břemeno
1320	543628.51	1180142.39	3	věcné břemeno
1321	543628.95	1180142.11	3	věcné břemeno

Seznam souřadnic (S–JTSK)

Č. bodu	Souřadnice pro zápis do KN			Poznámka
	Y	X	kód kv.	
1398	543502.17	1179990.45	3	věcné břemeno
1402	543500.44	1179990.62	3	věcné břemeno
1403	543501.52	1179990.46	3	věcné břemeno
1404	543501.87	1179990.09	3	věcné břemeno
1405	543499.98	1179989.41	3	věcné břemeno
1406	543500.32	1179989.05	3	věcné břemeno
1439	543463.81	1180041.05	3	věcné břemeno
1440	543464.31	1180041.15	3	věcné břemeno
1441	543463.76	1180042.01	3	věcné břemeno
1442	543464.26	1180042.11	3	věcné břemeno
1443	543464.11	1180042.54	3	věcné břemeno
1444	543463.63	1180042.40	3	věcné břemeno
1445	543461.52	1180052.22	3	věcné břemeno
1446	543462.02	1180052.30	3	věcné břemeno
1448	543461.95	1180053.13	3	věcné břemeno
1559	543394.70	1180047.42	3	věcné břemeno
1560	543395.20	1180047.48	3	věcné břemeno
1561	543395.09	1180039.86	3	věcné břemeno
1562	543395.59	1180039.86	3	věcné břemeno
1581	543350.82	1180034.46	3	věcné břemeno
1582	543349.94	1180039.01	3	věcné břemeno
1583	543350.44	1180039.07	3	věcné břemeno
1784	543251.51	1180022.22	3	věcné břemeno
1785	543248.61	1180020.83	3	věcné břemeno
1786	543247.78	1180020.54	3	věcné břemeno
1852	543207.91	1179992.69	3	věcné břemeno
1853	543208.27	1179993.05	3	věcné břemeno
1854	543208.82	1179992.71	3	věcné břemeno
1857	543220.82	1179999.17	3	věcné břemeno
1858	543221.71	1179999.74	3	věcné břemeno
1859	543221.37	1179999.27	3	věcné břemeno
1860	543220.72	1179998.80	3	věcné břemeno
1867	543243.28	1180009.48	3	věcné břemeno
1892	543194.16	1179987.74	3	věcné břemeno
1893	543197.08	1179989.37	3	věcné břemeno
1894	543198.73	1179990.41	3	věcné břemeno
1895	543199.21	1179989.53	3	věcné břemeno
1896	543200.85	1179991.39	3	věcné břemeno
1897	543201.25	1179990.47	3	věcné břemeno
1898	543203.76	1179991.50	3	věcné břemeno
1899	543203.34	1179992.40	3	věcné břemeno
1900	543204.61	1179993.06	3	věcné břemeno
1901	543207.32	1179994.10	3	věcné břemeno
1902	543214.02	1179996.16	3	věcné břemeno
1903	543213.58	1179997.06	3	věcné břemeno
1904	543218.86	1179999.65	3	věcné břemeno
1905	543219.28	1179998.75	3	věcné břemeno
1906	543225.49	1180002.63	3	věcné břemeno
1907	543225.91	1180001.73	3	věcné břemeno
1908	543232.78	1180006.29	3	věcné břemeno
1909	543233.20	1180005.39	3	věcné břemeno
1910	543245.01	1180011.55	3	věcné břemeno
1911	543245.35	1180010.61	3	věcné břemeno
1912	543247.59	1180012.36	3	věcné břemeno
1913	543247.71	1180011.34	3	věcné břemeno
1914	543249.38	1180012.22	3	věcné břemeno
1916	543254.35	1180014.40	3	věcné břemeno
1918	543264.11	1180018.11	3	věcné břemeno
1919	543270.44	1180019.40	3	věcné břemeno
1921	543264.39	1180017.15	3	věcné břemeno
1946	543322.70	1180030.61	3	věcné břemeno
1947	543326.05	1180031.65	3	věcné břemeno

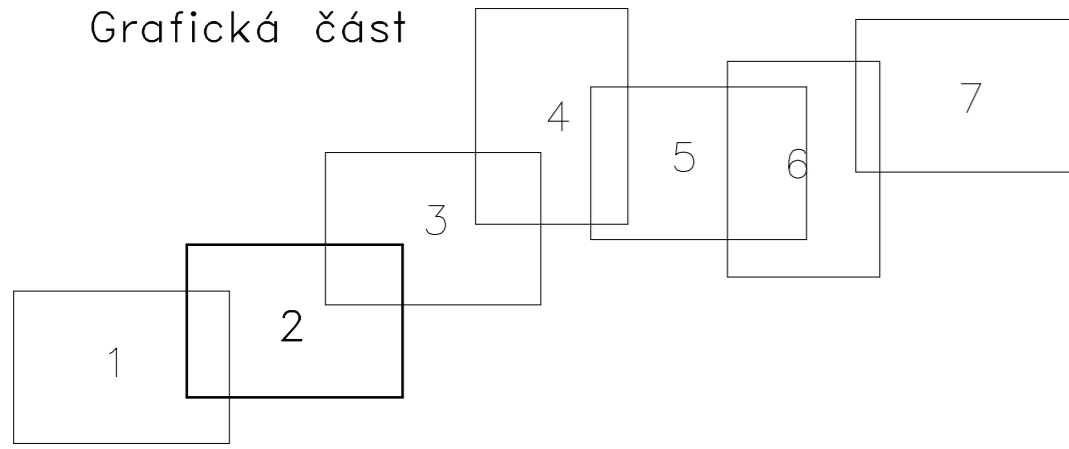
Seznam souřadnic (S–JTSK)

Seznam souřadnic (S–JTSK)

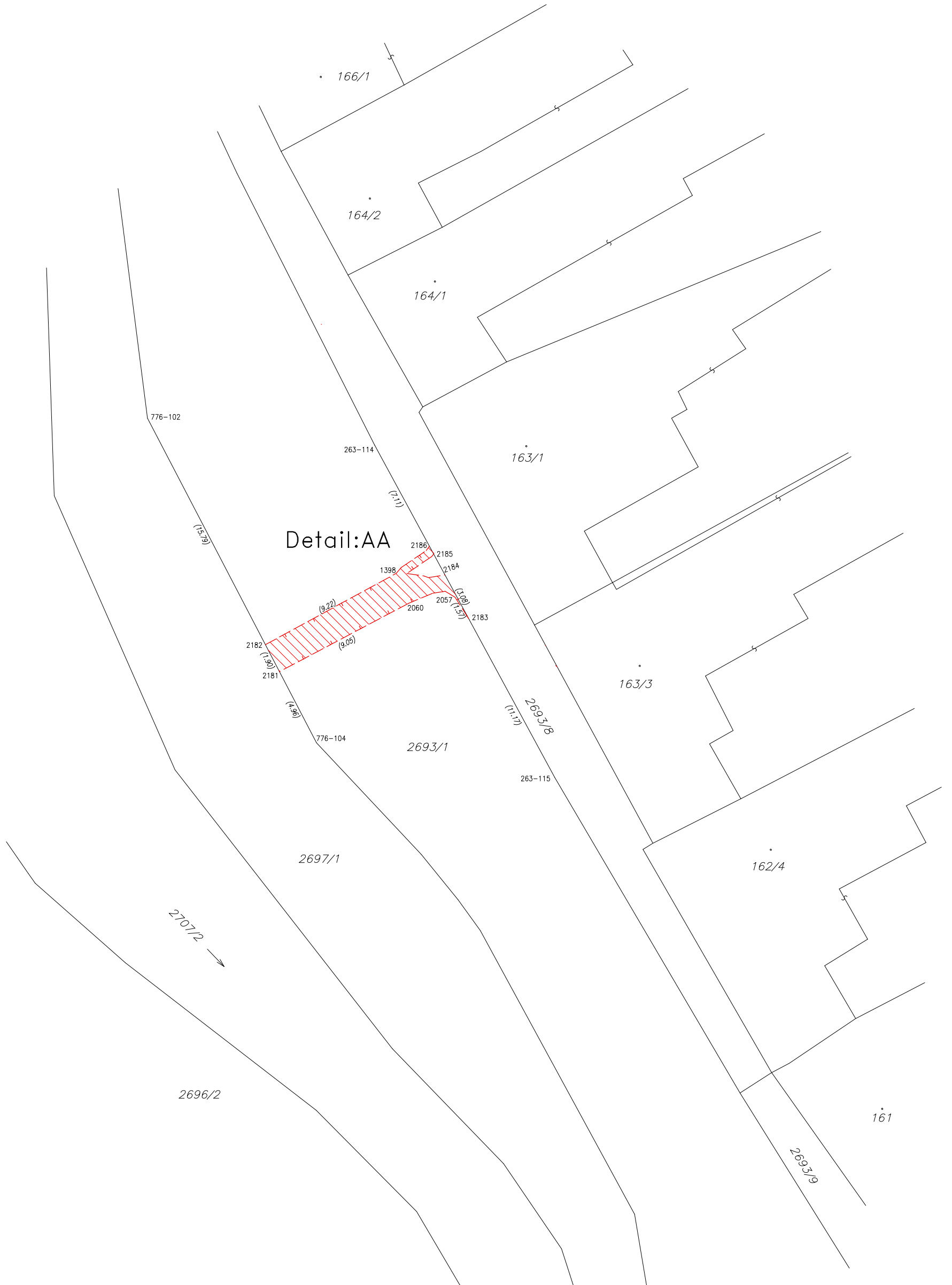
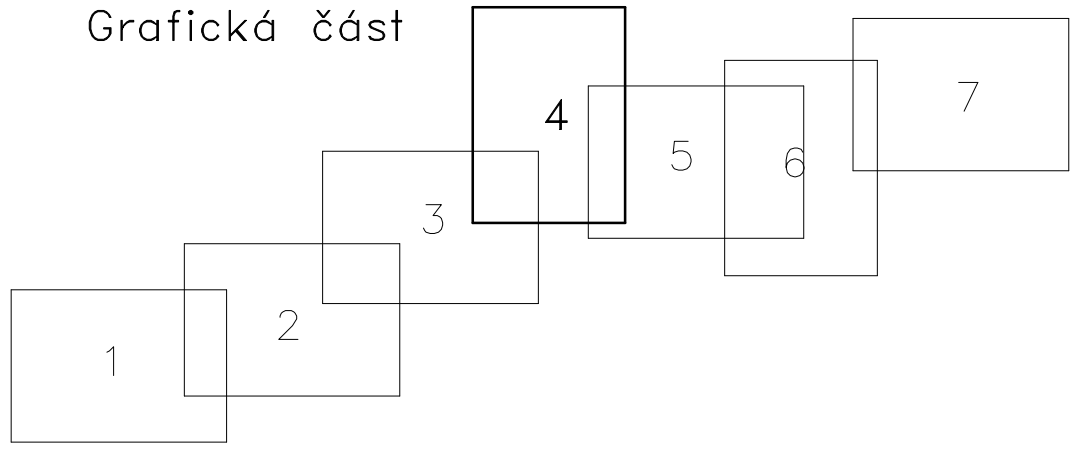
Č. bodu	Souřadnice pro zápis do KN			Poznámka
	Y	X	kód kv.	
1949	543333.76	1180031.29	3	věcné břemeno
1950	543328.90	1180032.22	3	věcné břemeno
1951	543333.66	1180032.29	3	věcné břemeno
1952	543339.55	1180032.40	3	věcné břemeno
1953	543339.35	1180033.38	3	věcné břemeno
1954	543341.34	1180032.81	3	věcné břemeno
1955	543341.24	1180033.81	3	věcné břemeno
1956	543342.26	1180033.78	3	věcné břemeno
1957	543342.04	1180032.78	3	věcné břemeno
1958	543342.57	1180032.56	3	věcné břemeno
1959	543342.73	1180033.58	3	věcné břemeno
1960	543347.06	1180034.03	3	věcné břemeno
1961	543347.88	1180033.91	3	věcné břemeno
1962	543349.77	1180034.35	3	věcné břemeno
1965	543353.17	1180034.45	3	věcné břemeno
1998	543429.38	1180037.88	3	věcné břemeno
1999	543430.28	1180037.32	3	věcné břemeno
2000	543430.43	1180038.78	3	věcné břemeno
2001	543430.83	1180037.80	3	věcné břemeno
2002	543436.77	1180038.13	3	věcné břemeno
2003	543436.79	1180039.13	3	věcné břemeno
2004	543439.72	1180037.86	3	věcné břemeno
2005	543439.72	1180038.86	3	věcné břemeno
2006	543443.44	1180038.14	3	věcné břemeno
2007	543443.40	1180039.14	3	věcné břemeno
2009	543450.03	1180039.22	3	věcné břemeno
2057	543498.53	1179991.93	3	věcné břemeno
2058	543499.15	1179991.56	3	věcné břemeno
2059	543499.93	1179991.69	3	věcné břemeno
2060	543501.40	1179992.30	3	věcné břemeno
2079	543824.70	1180220.91	3	věcné břemeno
2080	543825.20	1180220.88	3	věcné břemeno
2081	543763.66	1180207.72	3	věcné břemeno
2082	543764.14	1180207.86	3	věcné břemeno
2085	543765.01	1180196.99	3	věcné břemeno
2086	543765.50	1180197.11	3	věcné břemeno
2088	543750.33	1180203.93	3	věcné břemeno
2091	543745.64	1180202.70	3	věcné břemeno
2092	543736.96	1180200.36	3	věcné břemeno
2093	543738.10	1180200.67	3	věcné břemeno
2094	543734.73	1180199.74	3	věcné břemeno
2095	543733.04	1180199.28	3	věcné břemeno
2100	543731.30	1180198.81	3	věcné břemeno
2101	543730.70	1180198.64	3	věcné břemeno
2102	543744.46	1180191.21	3	věcné břemeno
2103	543725.82	1180186.10	3	věcné břemeno
2104	543726.33	1180186.24	3	věcné břemeno
2107	543705.56	1180180.50	3	věcné břemeno
2108	543691.48	1180176.05	3	věcné břemeno
2109	543691.96	1180176.22	3	věcné břemeno
2110	543678.04	1180170.58	3	věcné břemeno
2111	543678.49	1180170.80	3	věcné břemeno
2112	543656.72	1180157.47	3	věcné břemeno
2113	543657.15	1180157.74	3	věcné břemeno
2114	543649.13	1180152.61	3	věcné břemeno
2115	543649.55	1180152.88	3	věcné břemeno
2116	543642.82	1180148.49	3	věcné břemeno
2117	543642.34	1180148.18	3	věcné břemeno
2119	543611.35	1180127.70	3	věcné břemeno
2120	543610.95	1180127.40	3	věcné břemeno
2122	543619.61	1180154.63	3	věcné břemeno
2123	543619.87	1180155.51	3	věcné břemeno
2124	543624.57	1180148.71	3	věcné břemeno

Č. bodu	Souřadnice pro zápis do KN			Poznámka
	Y	X	kód kv.	
2125	543625.37	1180149.26	3	věcné břemeno
2128	543611.19	1180141.36	3	věcné břemeno
2130	543611.47	1180140.17	3	věcné břemeno
2140	543517.48	1180080.36	3	věcné břemeno
2141	543517.92	1180080.65	3	věcné břemeno
2142	543524.59	1180070.86	3	věcné břemeno
2143	543524.15	1180070.55	3	věcné břemeno
2147	543539.18	1180079.83	3	věcné břemeno
2151	543589.52	1180112.93	3	věcné břemeno
2181	543509.39	1179996.54	3	věcné břemeno
2182	543510.27	1179994.86	3	věcné břemeno
2183	543497.69	1179993.26	3	věcné břemeno
2184	543499.15	1179990.55	3	věcné břemeno
2185	543499.85	1179989.25	3	věcné břemeno
2186	543500.12	1179988.77	3	věcné břemeno
2187	543500.18	1179990.72	3	věcné břemeno
2209	543464.06	1180040.29	3	věcné břemeno
2210	543464.58	1180040.32	3	věcné břemeno
2211	543463.80	1180041.27	3	věcné břemeno
2212	543464.29	1180041.45	3	věcné břemeno
2213	543461.46	1180053.08	3	věcné břemeno
2214	543463.01	1180053.42	3	věcné břemeno
2232	543394.51	1180048.46	3	věcné břemeno
2233	543395.02	1180048.47	3	věcné břemeno
2234	543395.04	1180037.73	8	věcné břemeno
2235	543395.57	1180037.72	8	věcné břemeno
2242	543429.21	1180037.21	8	věcné břemeno
2243	543430.24	1180037.19	8	věcné břemeno
2244	543448.56	1180038.20	3	věcné břemeno
2245	543451.23	1180038.50	3	věcné břemeno
2253	543359.92	1180035.27	3	věcné břemeno
2255	543347.05	1180033.02	3	věcné břemeno
2256	543349.32	1180043.62	3	věcné břemeno
2257	543349.81	1180043.69	3	věcné břemeno
2274	543247.79	1180020.79	3	věcné břemeno
2275	543247.92	1180020.84	3	věcné břemeno
2277	543242.50	1180018.36	3	věcné břemeno
2288	543187.73	1179983.94	3	věcné břemeno
2289	543192.59	1179985.66	3	věcné břemeno
2290	543197.00	1179987.21	3	věcné břemeno
2291	543197.49	1179987.38	3	věcné břemeno
2294	543196.71	1179988.02	3	věcné břemeno
2295	543197.15	1179988.26	3	věcné břemeno
2296	543207.61	1179993.14	3	věcné břemeno
2297	543208.07	1179993.35	3	věcné břemeno
2298	543208.45	1179992.33	3	věcné břemeno
2299	543208.90	1179992.56	3	věcné břemeno
2300	543220.80	1179998.67	3	věcné břemeno
2301	543221.26	1179998.89	3	věcné břemeno
2302	543222.00	1179999.97	3	věcné břemeno
2303	543220.36	1179999.23	3	věcné břemeno
2304	543242.61	1180009.43	3	věcné břemeno
2305	543243.34	1180009.75	3	věcné břemeno
2306	543243.34	1180009.34	3	věcné břemeno
2311	543248.31	1180011.30	3	věcné břemeno
2312	543265.92	1180017.46	3	věcné břemeno
2313	543272.24	1180019.40	3	věcné břemeno
2319	543698.79	1180180.77	3	věcné břemeno
2320	543698.99	1180180.31	3	věcné břemeno
2321	543579.28	1180106.11	3	věcné břemeno
2322	543571.09	1180100.63	3	věcné břemeno
2328	543350.32	1180034.36	3	věcné břemeno
2329	543350.98	1180034.38	3	věcné břemeno

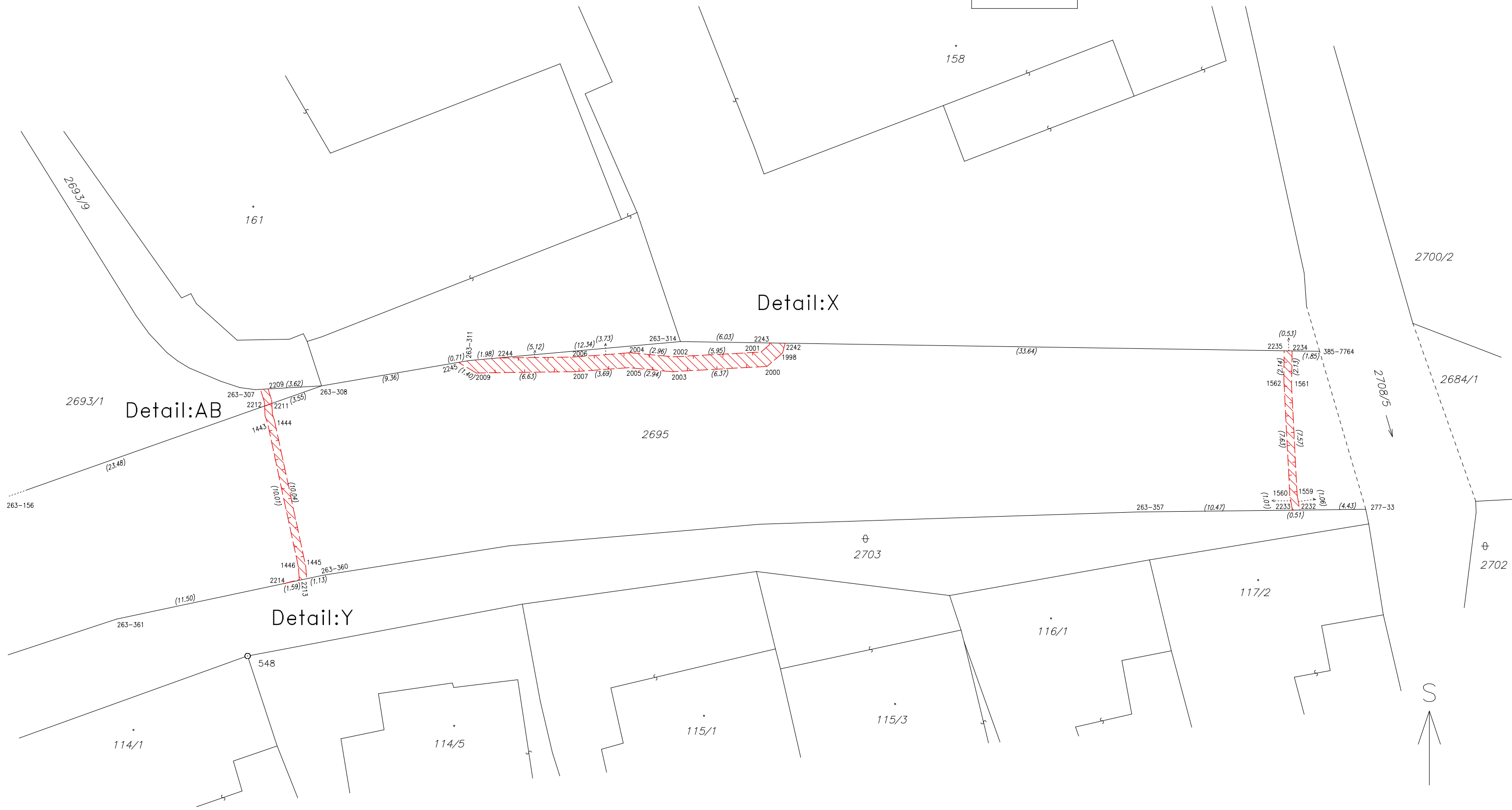
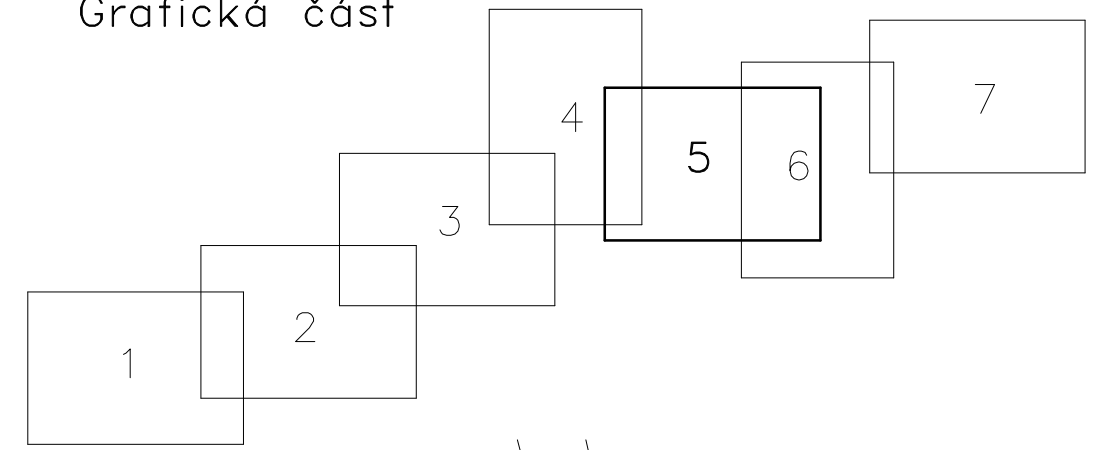
Grafická část



Grafická část



Grafická část



Detail:AB

Detail:X

Detail:Y

114/1

114/5

115/1

115/3

116/1

117/2

⊕
2703

⊕
2702

161

158

1

2

3

4

5

6

7

2700/2

2684/1

2708/5

2693/1

263-156

263-307

263-308

263-311

2695

263-314

2004

2002

2001

2000

263-357

(23.48)

(3.55)

(9.36)

(0.71)

(1.98)

(5.12)

(12.34)

(3.73)

(2.96)

(5.95)

(1.01)

(6.03)

(6.37)

(33.64)

(0.53)

(1.85)

(1.85)

(1.85)

(23.48)

(3.55)

(9.36)

(0.71)

(1.98)

(5.12)

(12.34)

(3.73)

(2.96)

(5.95)

(1.01)

(6.03)

(6.37)

(33.64)

(0.53)

(1.85)

(1.85)

(1.85)

(10.1)

(22.33)

(7.69)

(7.57)

(4.43)

(23.48)

(3.55)

(9.36)

(0.71)

(1.98)

(5.12)

(12.34)

(3.73)

(2.96)

(5.95)

(1.01)

(6.03)

(6.37)

(33.64)

(0.53)

(1.85)

(1.85)

(1.85)

(10.1)

(22.33)

(7.69)

(7.57)

(4.43)

(11.50)

(1.59)

(1.13)

(10.47)

(23.48)

(3.55)

(9.36)

(0.71)

(1.98)

(5.12)

(12.34)

(3.73)

(2.96)

(5.95)

(1.01)

(6.03)

(6.37)

(33.64)

(0.53)

(1.85)

(1.85)

(1.85)

(10.1)

(22.33)

(7.69)

(7.57)

(4.43)

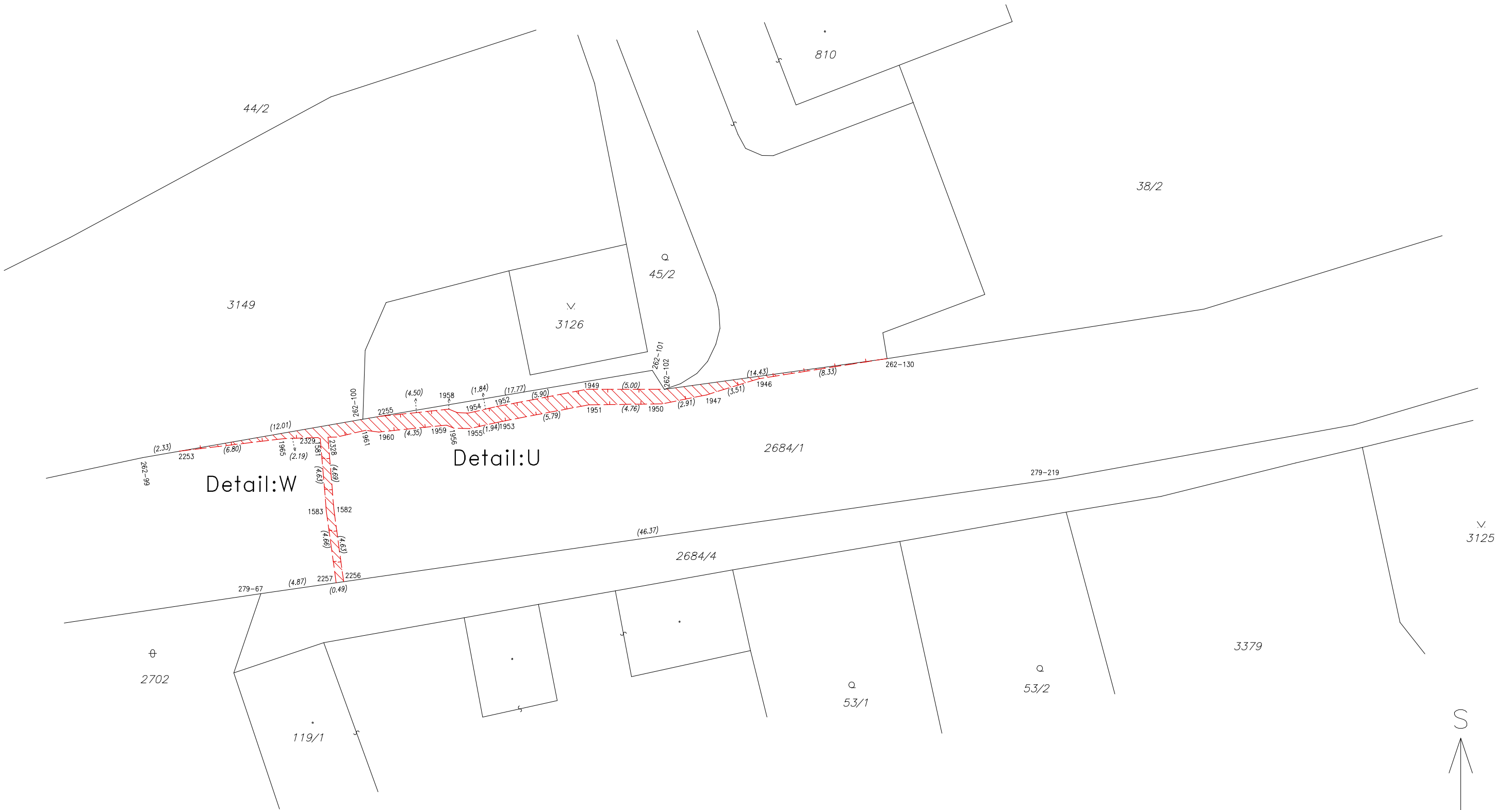
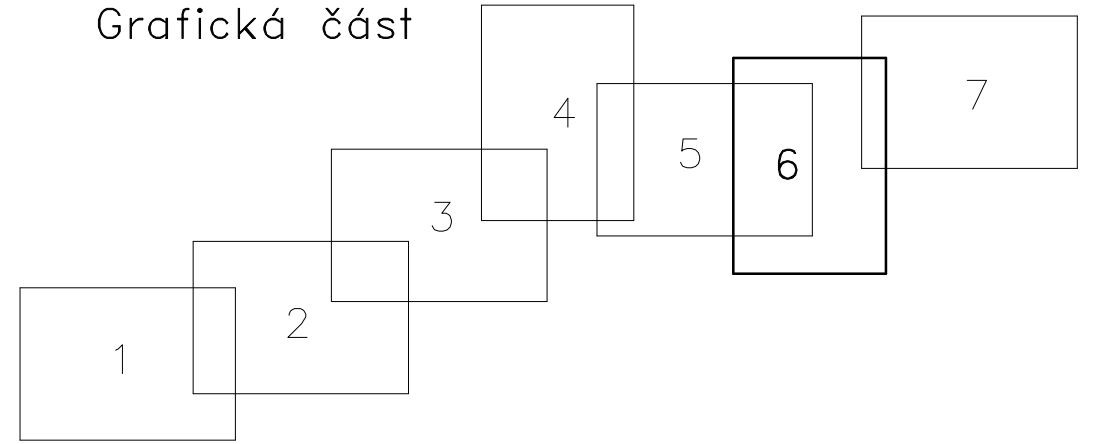
(11.50)

(1.59)

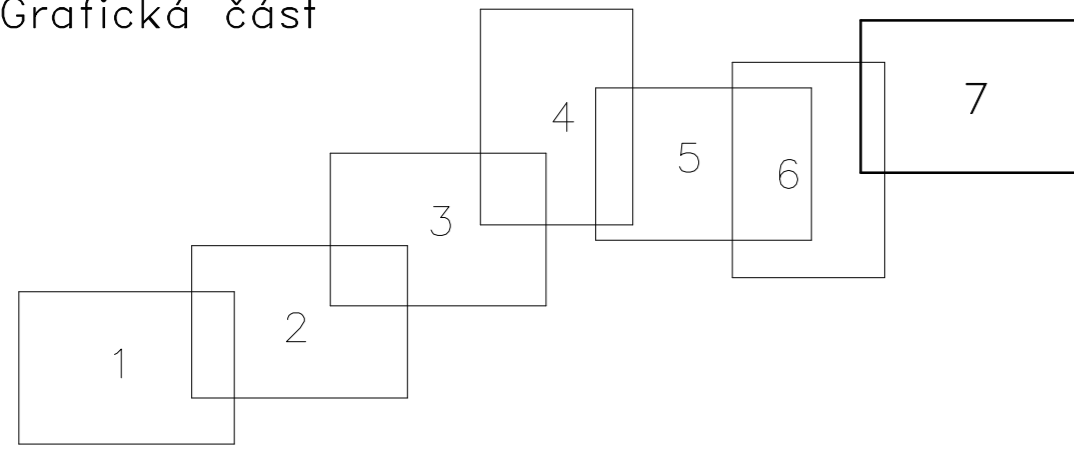
(1.13)

(10.47)

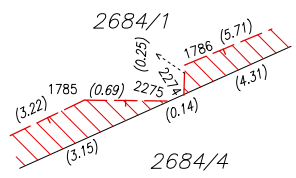
Grafická část



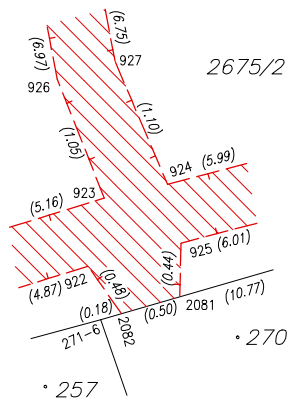
Grafická část



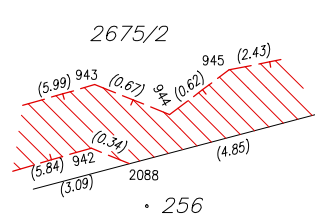
Detail:A



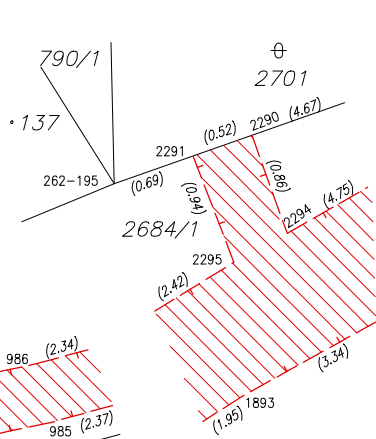
Detail:B



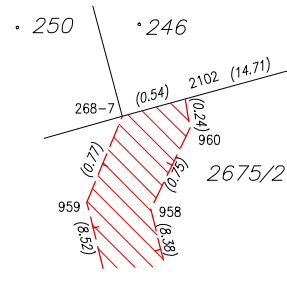
Detail:C



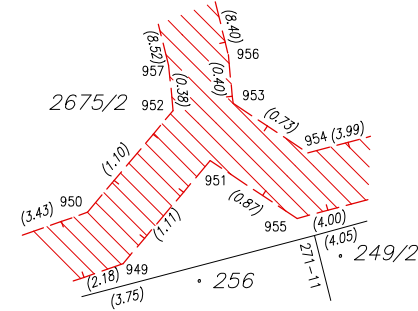
Detail:D



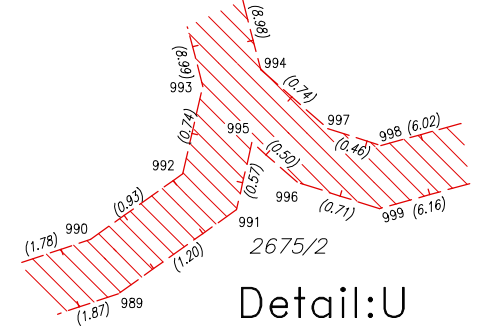
Detail:E



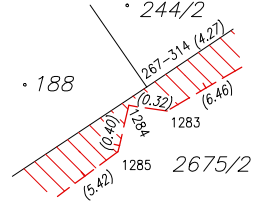
Detail:F



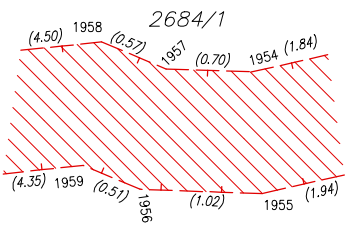
Detail:H



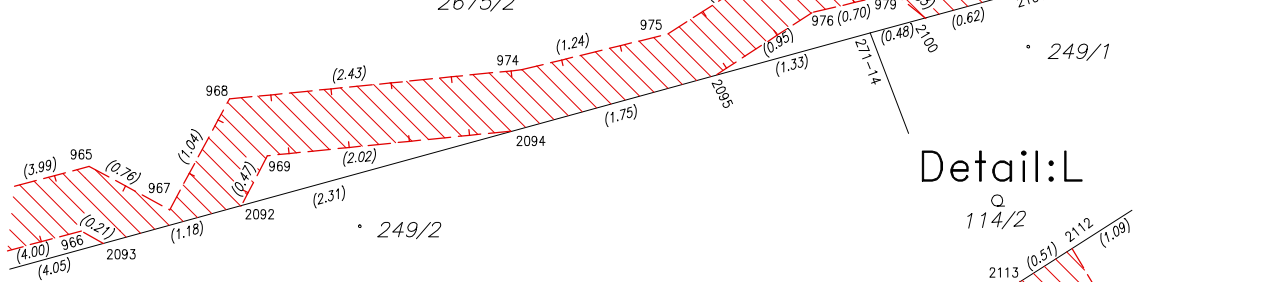
Detail:V



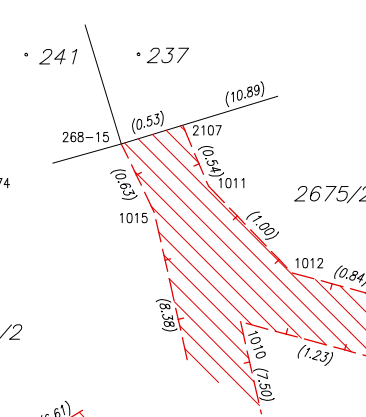
Detail:U



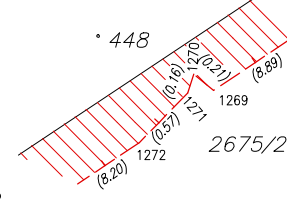
Detail:G



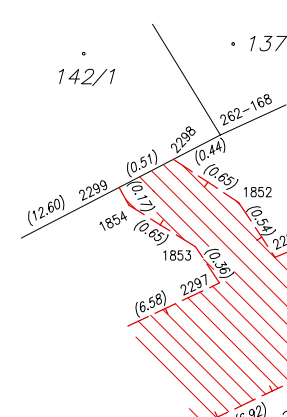
Detail:J



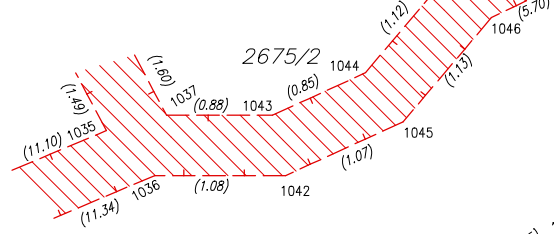
Detail:Z



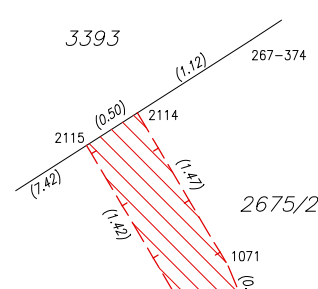
Detail:I



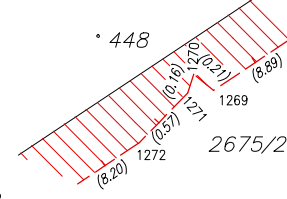
Detail:K



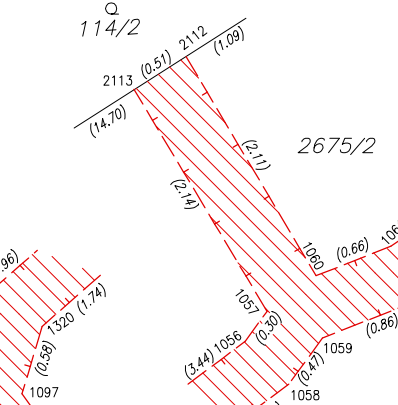
Detail:M



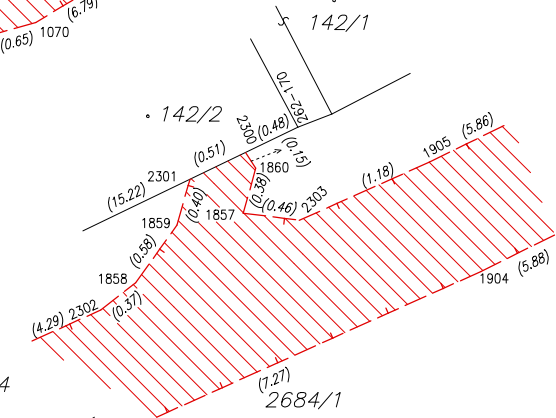
Detail:Z



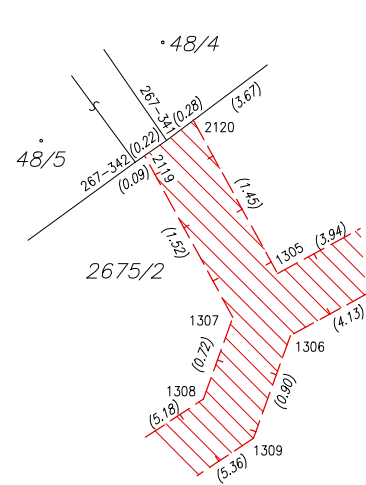
Detail:L



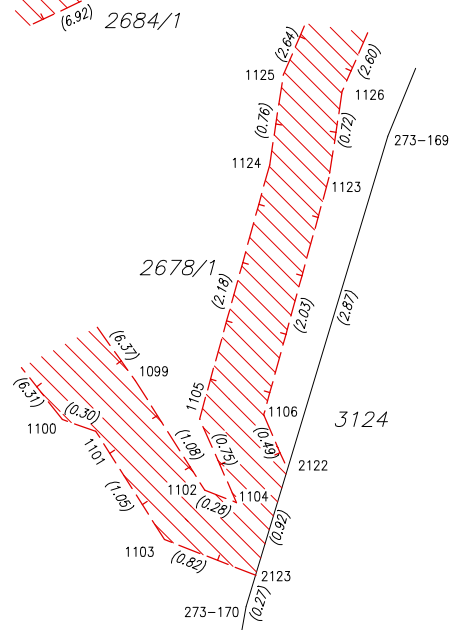
Detail:Q



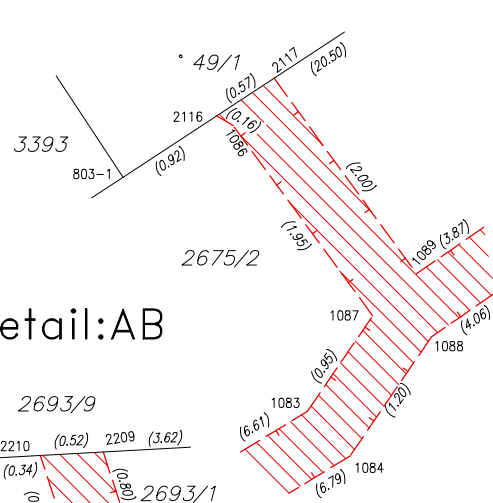
Detail:R



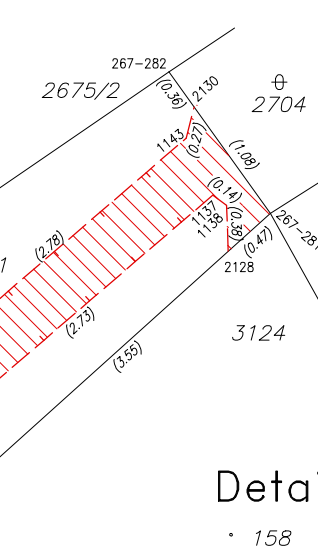
Detail:P



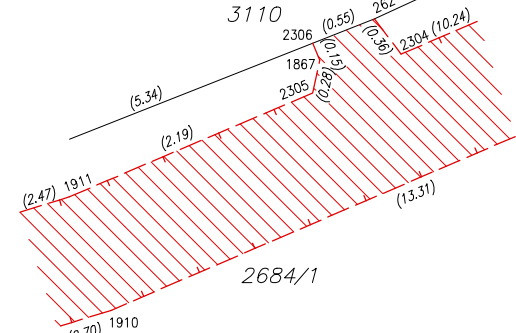
Detail:N



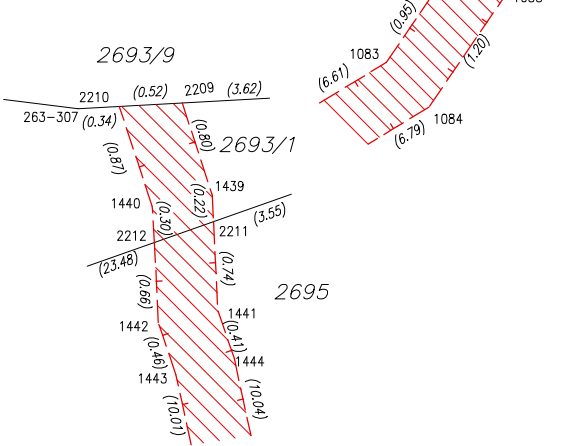
Detail:S



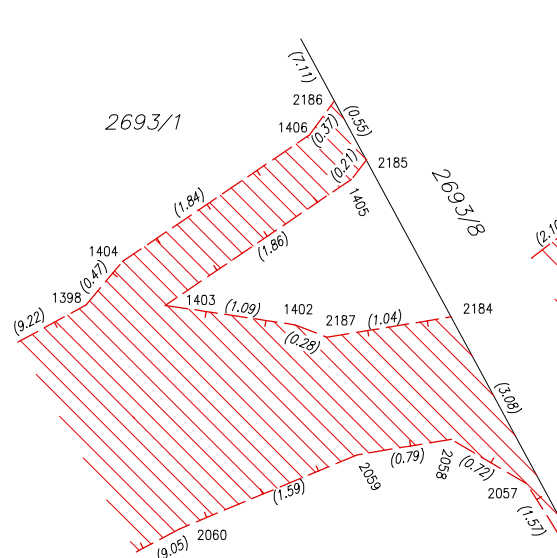
Detail:T



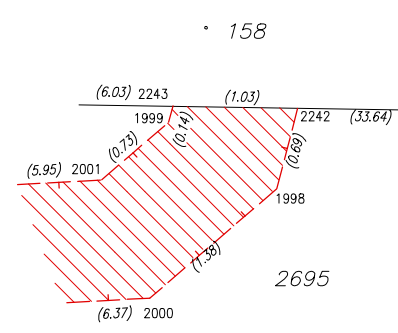
Detail:AB



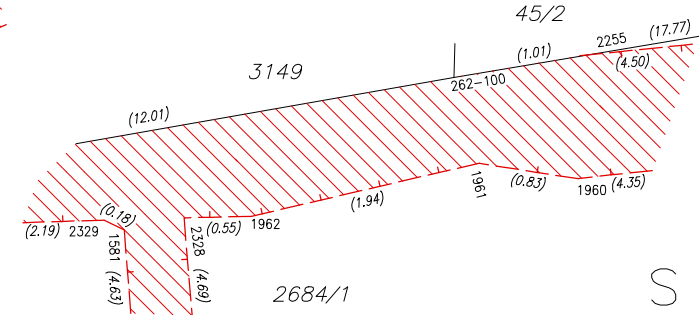
Detail:AA



Detail:X



Detail:W



Detail:Y

