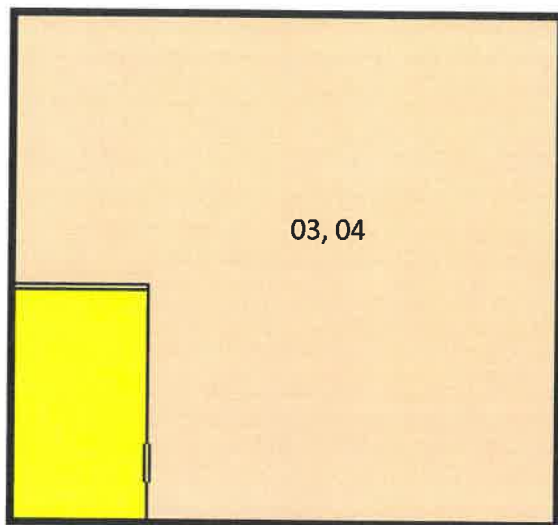


TIGER servis, s. r. o.
Družstevní 1646, přízemí



TIGER servis, s. r. o.
chodba

č. j.: SOŠ/...../2019

Střední odborná škola Josefa Sousedíka Vsetín

TIGER servis, s. r. o.

místnost č. 03, 04

OP Družstevní 1646

Podklad pro stanovení výše úhrady za služby

Celková plocha SŠ	2.298,00 m ²
Pronajatá plocha (nebytové prostory)	8,12 m ²
Pronajatá plocha (společné prostory)	7,00 m ²
Podíl	0,66 %

Teplo – plyn:

Celkové náklady SŠ za měsíc	12.272,69 Kč (bez DPH)
Podíl dle pronajaté plochy	81,00 Kč
Měsíční záloha	81,00 Kč
Čtvrtletní záloha	243,00 Kč

Konečné vyúčtování tepla na základě faktury a podílu dle pronajaté plochy.

Elektrická energie:

Měsíční záloha	50,00 Kč
Čtvrtletní záloha	150,00 Kč

Konečné vyúčtování elektrické energie na základě faktury a skutečného odběru – podružný elektroměr.

Název spotřebiče	Spotřeba (W) 1 hodina	Doba použití hod./den	Spotřeba/den (KW)	Celkem za měsíc 10 prac. dnů (kW)
Varná konve	1600 W	1min/den	0,03 KW	0,3 KW
Osvětlení 2x36W	72W	2	0,14 KW	2,80 KW
Zářivky spol. prostory 3ks 6 trubice x 36 W	648 W	1	0,97 K W	9,7 kW
Celkem KW (1kW=3,66č)				12,80 kW
Celkem, zaokr.				46,85 Kč
				50,- Kč

Vodné, stočné:

<i>Vodovody a kanalizace Vsetín, ceník vodného a stočného platný od 1. 1. 2020</i>				
<i>Položka</i>	<i>Jednotka</i>	<i>Cena bez DPH</i>	<i>Cena s DPH (15%) od 1.1. – 30.4. 2020</i>	<i>Cena s DPH (10 %) Od 1.5. – 31.12.2020</i>
<i>vodné</i>	<i>m³</i>	<i>43,50 Kč</i>	<i>50,03 Kč</i>	<i>47,85 Kč</i>
<i>stočné</i>	<i>m³</i>	<i>33,30 Kč</i>	<i>38,29 Kč</i>	<i>36,63 Kč</i>
<i>celkem</i>	<i>m³</i>	<i>76,80 Kč</i>	<i>88,32 Kč</i>	<i>84,48 Kč</i>
<hr/>				
<i>Místnost č. 305</i>	<i>Spotřeba m³ dle vyhlášky</i>	<i>cena za m³</i>		<i>cena celkem</i>
<i>počet osob 1</i>	<i>14</i>	<i>76,80 Kč</i>		<i>1.075,20 Kč</i>

Měsíční záloha **90 Kč**

Čtvrtletní záloha **270,00 Kč**

(Poznámka: vyúčtování dle směrných čísel spotřeby vody: vyhl. č. 120/2011 Sb., kterou se provádí zákon č. 274/2001 Sb. o vodovodech a kanalizacích, příloha č. 12 k vyhlášce č. 428/2001 Sb.)

Úklid

Měsíční záloha **20,00 Kč**

Čtvrtletní záloha **60,00 Kč**

(Poznámka: v lichý týden se uklízí 2h, v sudý týden 4h, dále jsou započteny náklady na čisticí prostředky. Letní školní prázdniny jsou odečteny.)

Ostraha objektu

Není zajišťováno.

Internet

Není zajišťováno.

Služby za čtvrtletí celkem **723,00 Kč**

Výše záloh může být upravena na základě skutečného vyúčtování spotřeby.

Dle vyúčtování dodavatelů médií bude provedeno vyfakturování skutečných nákladů.

Č. j.: SOŠ/...../2020