

Změnový list stavby

Pořadové číslo změnového listu :

Stavba :

Číslo smlouvy :

Změna : D - dokumentace
 P - příprava
 R - realizace


číslo objektu	název (pod objektu)	objekt
---------------	---------------------	--------

Popis změny:


- 1) Změna technického řešení a nahrazení topných registrů deskovými radiátory a dvoutrubkovou soustavou.

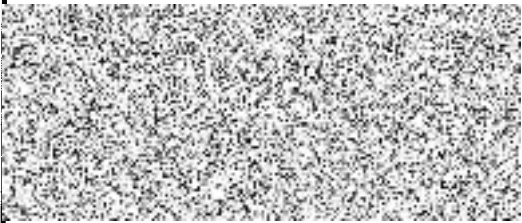
Zdůvodnění změny:

- 1) V průběhu přepočtu topné soustavy v rámci prováděcí projektové dokumentace vypracované zhotovitelem vyšlo najevo, že je nutné posílit topný výkon instalovaných těles v lodi č. 1. Původní návrh uvažoval použití topných registrů a navýšení výkonu bylo spojeno s finančním navýšením cca 1,5mio Kč. Z tohoto důvodu a dále z důvodu požadavku odboru energetika na náhradu topných registrů dvoutrubkovou soustavou a deskovými radiátory jakožto efektivnějším a provozně i investičně levnějším řešením bylo rozhodnuto o změně topného systému s výrazně nižším navýšením investičních nákladů (viz. požadavek odboru energetika přílohou ZL).

Posouzení změny- autorský dozor projektanta: 

// 

Posouzení změny - konzultant: 



POSOUZENÍ NÁVRHU ZMĚNY

DOPADY ZMĚNY:

Do projektové dokumentace:

Do časového plánu stavby:

Do ceny stavby:

zvýšení o :

172 684,66 Kč

snížení o :

Kč

Zdroje financování změny:

NAVRHOVATEL ZMĚNY - firma, jméno:

IM-stav Praha, s.r.o., Praha 8

VYJÁDRĚNÍ VE VĚCÍCH TECHNICKÝCH

Zhotovitel

Souhlasím

objednatel

Souhlasím

VYJÁDRĚNÍ VE VĚCÍCH FINANČNÍCH:

Zhotovitel

Souhlasím

objednatel

Souhlasím

CELKOVÝ NÁVRH ZA ZHOTOVITELE PŘEDKLÁDÁ:

Podpis:

CELKOVÉ DOPORUČENÍ:

Za TDS

Podpis:

Za objednatele

Podpis:

ZÁVĚREČNÉ STANOVISKO:

CELKOVÉ SCHVÁLENÍ:

V Praze dne:

ZL1

Soupis objektů s DPH

Stavba: Žižkov-vozovna - Rekonstrukce podpěr kolejí vozovny Žižkov

Změna č. 1 - Změna technického řešení a počtu radiátorů - lod' I.

Odbytová cena VCP: 172 684,66
OC+DPH: 208 948,44

Číslo	Popis	OC	DPH	OC+DPH
301	Méněpráce			
301	Vícepráce			
301	Rozdíl na VCP			

Změna č.1 - ÚT - loď I - méněpráce


Stavba: Žřkov-vozovna Rekonstrukce podpěr kolejí vozovny Žižkov

Objekt: SO 301 Úprava topení

Rozpoč: 301 Úprava topení

301	905 625,00
-----	------------

Poř. číslo	Kód položky	Měrná jednotka	Název položky	Měr.	Množství	Cena	
						Hrubá cena	Čistá cena
0 Všeobecné konstrukce a práce							
6	05		DODÁVKA A MONTÁŽ NOVÝCH PODÉLNÝCH ROZVODŮ DN 75				
Kompletní vč.PKO							
lod' I 96.0*4*1.15=441,6000 [A]							
lod' II 89.0*4*1.15=409,4000 [B]							
lod' III 89.0*8*1.15=818,8000 [C]							
lod' IV 30.0*4*1.15=138,0000 [D]							
Celkem: A+B+C+D=1 807,8000 [E]							
odpočet topná tělesa -341*2.0=- 682,0000 [F]							
Celkem: E+F=1 125,8000 [G]							
441,6 - 84*2 = 273,600							
7	06		DODÁVKA A MONTÁŽ NOVÝCH PŘÍČNÝCH ROZVODŮ DN 90				
Kompletní vč.PKO							
lod' I (11.5*2+8.0)*1.1=34,1000 [A]							
lod' II 15.0*2*1.1=33,0000 [B]							
lod' III (15.0+16.0+13.0)*1.1=48,4000 [C]							
lod' IV (3.0*2+5.0+8.0+9.0)*1.1=30,8000 [D]							
Celkem: A+B+C+D=146,3000 [E]							
8	07		DODÁVKA A MONTÁŽ NOVÝCH TOPNÝCH TĚLES				
Kompletní žebrový registr pozink vč.napojení							
lod' I 11*4+5*2*4=84,0000 [A]							
lod' II 10*4+5*2+10*2*2=90,0000 [B]							
lod' III 11*8+3*8*2+3=139,0000 [C]							
lod' IV 3*4+2*4*2=28,0000 [D]							
Celkem: A+B+C+D=341,0000 [E]							

9	08	DODÁVKA A MONTÁŽ NOVÝCH STOJANŮ	
		Kompletní vč. kotvení a PKO	
		odhad 2x7 kg/topné těleso (smyčku)	
		lod' I 20*4=80,0000 [A]	
		lod' II 18*4=72,0000 [B]	
		lod' III 17*8=136,0000 [C]	
		lod' IV 5*4=20,0000 [D]	
		Celkem: (A+B+C+D)*2*7=4 312,0000 [E]	

POPIS PRÁČNÍHO ÚKOLU

Rekonstrukce podpěr koleji vozovny Žižkov - změna technického řešení a počtu radiátorů

CC-CZ:
Datum: 30.6.2019

IČ:
DIČ:

IČ:
DIČ:

IČ:
DIČ:

IČ:
DIČ:

Pracím je sestaven s využitím Cenové soustavy ÚRS. Položky, které pochází z této cenové soustavy, jsou ve sloupci 'Cenová soustava' označeny
m 'CS ÚRS' a úrovní příslušného kalendářního pololetí. Veškeré další informace vymezení popis a podmínky použití těchto položek z Cenové
vy, které nejsou uvedeny přímo v soupisu prací, jsou neomezeně dále k dispozici na www.cs-urs.cz, sekce Cenové a technické podmínky.

DPH 1 078 309,66

	Sazba daně	Základ daně	Výše daně
adní	21,00%	1 078 309,66	226 445,03
ená	15,00%	0,00	0,00

DPH v CZK 1 304 754,69

APITULACE OBJEKTŮ STAVBY A SOUPISŮ PRACÍ

a: **Rekonstrukce podpěr kolejí vozovny Žižkov - změna technického řešení a počtu radiátorů**

Datum: 30.06.2019

atel:
řitel: Projektant:
Zpracovatel:

Kód	Popis	Cena bez DPH [CZK]	Cena s DPH [CZK]
	Údaj z rozpočtů	1 078 309,66	1 304 754,69
	Rekonstrukce podpěr kolejí vozovny Žižkov	1 078 309,66	1 304 754,69

RYCÍ LIST SOUPISU PRACÍ

stavba:
Rekonstrukce podpěr kolejí vozovny Žižkov - změna technického řešení a počtu radiátorů
projekt:

Rekonstrukce podpěr - Rekonstrukce podpěr kolejí vozo

SO:	CC-CZ:
číslo:	Datum: 30.06.2019
objedavatel:	IČ:
	DIČ:
projektovatel:	IČ:
	DIČ:
projektant:	IČ:
	DIČ:
pracovatel:	IČ:
	DIČ:
značka:	

Cena bez DPH		1 078 309,66	
	Základ daně	Sazba daně	Výše daně
H základní	1 078 309,66	21,00%	226 445,03
snížená	0,00	15,00%	0,00
Cena s DPH		v CZK	1 304 754,69

KAPITULACE ČLENĚNÍ SOUPISU PRACÍ

3: Rekonstrukce podpěr kolejí vozovny Žižkov - změna technického řešení a počtu radiátorů

Rekonstrukce podpěr - Rekonstrukce podpěr kolejí vozo

Datum: 30.06.2019

atel:
řitel:

Projektant:
Zpracovatel:

J - Popis

Cena celkem [CZK]

ody ze soupisu prací

1 078 309,66

SV - Práce a dodávky PSV

1 078 309,66

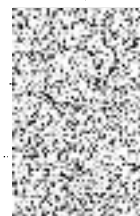
713 - Izolace tepelné

733 - Ústřední vytápění - rozvodné potrubí

734 - Ústřední vytápění - armatury

735 - Ústřední vytápění - otopná tělesa

783 - Dokončovací práce - nátěry



Rekonstrukce podpěr kolejí vozovny Žižkov - změna technického řešení a počtu radiátorů

Rekonstrukce podpěr - Rekonstrukce podpěr kolejí vozo

Datum: 30.06.2019

Projektant:

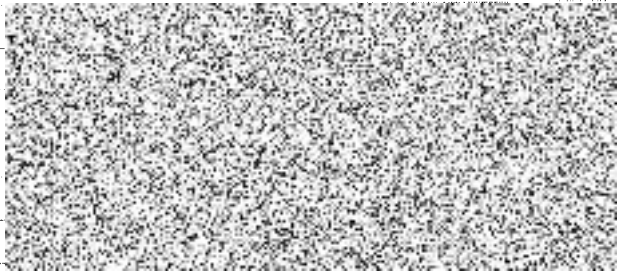
Zpracovatel:

tel:

tel:

Kód	Popis	MJ	Množství	J.cena [CZK]	Cena celkem [CZK]	Cenová soustava
dy soupisu celkem					1 078 309,66	
PSV	Práce a dodávky PSV				1 078 309,66	
713	Izolace tepelné				17 321,69	
713463211	Montáž izolace tepelné potrubí potrubními pouzdry s Al fóii staženými Al páskou 1x D do 50 mm	m				
631545730	pouzdro potrubní izolační ROCKWOOL 800 42/40 mm	m				
631545750	pouzdro potrubní izolační ROCKWOOL 800 54/40 mm	m				
631545780	pouzdro potrubní izolační ROCKWOOL 800 89/40 mm	m				
733	Ústřední vytápění - rozvodné potrubí					
733121156	Potrubí ocelové hladké bezešvé nízkollaké nebo středotlaké D 44,5x2,6	m				
733121159	Potrubí ocelové hladké bezešvé nízkollaké nebo středotlaké D 60,3x2,9	m				
733121165	Potrubí ocelové hladké bezešvé nízkollaké nebo středotlaké D 89x3,6	m				
733122222	Potrubí z pozinkované oceli hladké spojované lisováním D 18x1,2	m				
733122223	Potrubí z pozinkované oceli hladké spojované lisováním D 22x1,5	m				
733122224	Potrubí z pozinkované oceli hladké spojované lisováním D 28x1,5	m				
733122225	Potrubí z pozinkované oceli hladké spojované lisováním D 35x1,5	m				
733122226	Potrubí z pozinkované oceli hladké spojované lisováním D 42x1,5	m				
733122227	Potrubí z pozinkované oceli hladké spojované lisováním D 54x1,5	m				
733122228	Potrubí z pozinkované oceli hladké spojované lisováním D 76x2,0	m				
733123110	Příplatek k potrubí ocelovému hladkému za zhotovení přípojky z trubek ocelových hladkých D 22x2,6	kus				
733190217	Zkouška těsnosti potrubí ocelové hladké do D 51x2,6	m				
733190219	Zkouška těsnosti potrubí ocelové hladké přes D 51x2,6 do D 60,3x2,9	m				
733190225	Zkouška těsnosti potrubí ocelové hladké přes D 60,3x2,9 do D 89x5,0	m				
998733101	Přesun hmot tonážní pro rozvody potrubí v objektech v do 6 m	t				
998733181	Příplatek k přesunu hmot tonážní 733 prováděný bez použití mechanizace	t				
734	Ústřední vytápění - armatury					
734209103	Montáž armatury závitové s jedním závitem G 1/2	kus	1			
551282940	šroubení svémé IVAR, TR 4430 18 x 1/2"	kus	1			
734209113	Montáž armatury závitové s dvěma závity G 1/2	kus				
55128304	šroubení uzavírací radiátorové, dvoutrubkové s vypouštěním, přímé, chrom 1/2"	kus				
551243890	kohout vypouštěcí kulový, s hadicovou vývodkou a zátkou, PN 10, T 110°C R608 1/2"	kus				
734209117	Montáž armatury závitové s dvěma závity G 6/4	kus				
551141320	kohout kulový, PN 35, T 185 C, chromovaný R250D 1"1/2 červený	kus				
734209118	Montáž armatury závitové s dvěma závity G 2	kus				
551141340	kohout kulový, PN 35, T 185 C, chromovaný R250D 2" červený	kus				
734209119	Montáž armatury závitové s dvěma závity G 2 1/2	kus				
551141360	kohout kulový, PN 28, T 185 C, chromovaný R250D 2"1/2 červený	kus				
734221682	Termostatická hlavice kapalinová PN 10 do 110°C otopných těles VK	kus				
734494217	Návarek s trubkovým závitem G 6/4	kus				
734494218	Návarek s trubkovým závitem G 2	kus				
998734101	Přesun hmot tonážní pro armatury v objektech v do 6 m	t				
735	Ústřední vytápění - otopná tělesa					
735152683	Otopné těleso panelové VK třídeskové 3 přidavné přestupní plochy výška/délka 600/2000mm výkon 4812 W	kus				
998735101	Přesun hmot tonážní pro otopná tělesa v objektech v do 6 m	t				
484414670	konzola stojánková vnitřní univerzální Z-U200	kus				

p	Kód	Popis	MJ	Množství	J cena [CZK]	Cena celkem [CZK]	Cenová soustava
	998735181	Příplatek k přesunu hmot tonážní 735 prováděný bez použití mechanizace	t				
	783	Dokončovací práce - nátěry					
	783614651	Základní antikorozní jednonásobný syntetický potrubí DN do 50 mm	m				
	783614661	Základní antikorozní jednonásobný syntetický potrubí DN do 100 mm	m				
	783617611	Krycí dvojnásobný syntetický nátěr potrubí DN do 50 mm	m				
	783617631	Krycí dvojnásobný syntetický nátěr potrubí DN do 100 mm	m				



Změnový list stavby

Pořadové číslo změnového listu :

Stavba :

Číslo smlouvy :

Změna : D - dokumentace
 P - příprava
 R - realizace

číslo objektu	název (pod) objektu	objekt
---------------	---------------------	--------


Popis změny:

1) Bourání ŽB stěn ochozu

Zdůvodnění změny:

1) Dle projektové dokumentace měly být podpěrné stěny ochozů z cihelného zdiva. V průběhu provádění prací bylo zjištěno, že se jedná o železobeton. Jedná se o dopřesnění a změnu technického řešení, kterou zhotovitel nemohl objektivně předpokládat.

Posouzení změny - autorský dozor projektanta:



Posouzení změny - konzultant:



POSOUZENÍ NÁVRHU ZMĚNY

DOPADY ZMĚNY:

Do projektové dokumentace:



Do časového plánu stavby:



Do ceny stavby:



zvýšení o :

41 934,00 Kč

snižení o :

Kč

Zdroje financování změny:

NAVRHOVATEL ZMĚNY - firma, jméno:



VYJÁDRĚNÍ VE VĚCÍCH TECHNICKÝCH:

Zhotovitel

Souhlasím

objednatel

Souhlasím

VYJÁDRĚNÍ VE VĚCÍCH FINANČNÍCH:

Zhotovitel

Souhlasím

objednatel

Souhlasím

CELKOVÝ NÁVRH ZA ZHOTOVITELE PŘEDKLADÁ:



Podpis:



CELKOVÉ DOPORUČENÍ: Doporučuji ke schválení

Za TDS

Podpis:



ZÁVĚREČNÉ STANOVISKO:

CELKOVÉ SCHVÁLENÍ:

V Praze dne:



ZL2

Soupis objektů s DPH

Stavba: Žižkov-vozovna - Rekonstrukce podpěr kolejí vozovny Žižkov

Změna č.2 - Bourání ŽB stěn ochozu

Odbytová cena VCP: 41 934,00

OC+DPH: 50 740,14

Objekt	Práce	Cena	DPH	OC+DPH
201	Méněpráce			
201	Vícepráce			
201	Rozdíl na VCP			

Změna č.2 - Bourání ŽB stěn ochozu - méněpráce

Stavba: Žikov-vozovna Rekonstrukce podpěr kolejí vozovny Žižkov

Objekt: SO 201 Rekonstrukce podpor kolejnic

Změna 201 Rekonstrukce podpor kolejnic

201	24 582,00
-----	-----------

Přep. číslo	Kód položky	Mě. ka	Název položky	Množ.	Jednot.	Cena	
1	2	3	4			Jednotková	Celková
0 Všeobecné konstrukce a práce							
98	96614		BOURÁNÍ KONSTRUKCÍ Z CIHEL A TVÁRNIC				

Změna č.2 - Bourání ŽB stěn ochozu - vícepráce

Stavba: Žižkov-vozovna Rekonstrukce podpěr kolejí vozovny Žižkov

201	66 516,00
-----	-----------

Objekt: SO 201 Rekonstrukce podpěr kolejnic

Změna 201 Rekonstrukce podpěr kolejnic

Pror. číslo	Kód položky	Mě řít ce	Název položky	Mj	Množství	Cena	
						Jednotková	Celková
1	2	3	4				
0 Všeobecné konstrukce a práce							
100	96616		BOURÁNÍ KONSTRUKCÍ ZE ŽELEZOBETONU				

Změnový list stavby

Pořadové číslo změnového listu :

Stavba :

Číslo smlouvy :

Změna : D - dokumentace
 P - příprava
 R - realizace

číslo objektu	název (pod objektu)	objekt
---------------	---------------------	--------

Popis změny:

- 1) Náhrada stávající zadní opěrné stěny novou, staticky vyhovující konstrukcí

Zdůvodnění změny:

- 1) Po odbourání a obnažení zadní opěrné stěny lodi č. 1 bylo statikem shledáno, že opěrná stěna staticky nevyhovuje novým nárokům a doporučil její zbourání a nahrazení novou vyhovující konstrukcí.

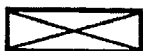
Posouzení změny - autor:

Posouzení změny - konzultant:

POSOUZENÍ NÁVRHU ZMĚNY

DOPADY ZMĚNY:

Do projektové dokumentace:



Do časového plánu stavby:



Do ceny stavby:



zvýšení o :

244 842,62 Kč

snížení o :

Kč

Zdroje financování změny:

NAVRHOVATEL ZMĚNY - firma, jméno:



VYJÁDRĚNÍ VE VĚCECH TECHNI

Zhotovitel

Souhlasím

objednatel

Souhlasím

VYJÁDRĚNÍ VE VĚCECH FINANČNÍCH:

Zhotovitel

Souhlasím

objednatel

Souhlasím

CELKOVÝ NÁVRH ZA ZHOTOVITELE PŘEDKLÁDÁ:



Podpis:



CELKOVÉ DOPORUČENÍ: Doporučuji ke schválení

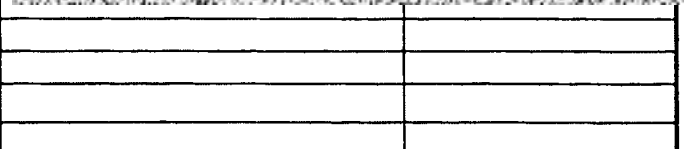
Za Tl



Za objednatele



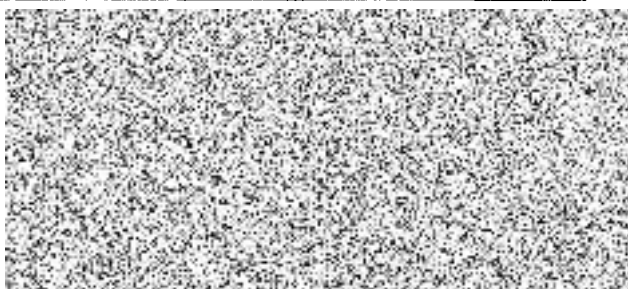
Podpis:



ZAVĚREČNÉ STANOVISKO:

CELKOVÉ SCHVÁLENÍ:

V Praze dne:



ZL3

Soupis objektů s DPH

Stavba: Žižkov-vozovna - Rekonstrukce podpěr kolejí vozovny Žižkov

Změna č.3 - Opěrná stěna

Odbytová cena VCP: 244 842,62
OC+DPH: 296 259,57

Objekt	Popis	OC	DPH	OC+DPH
201	Vícepráce			

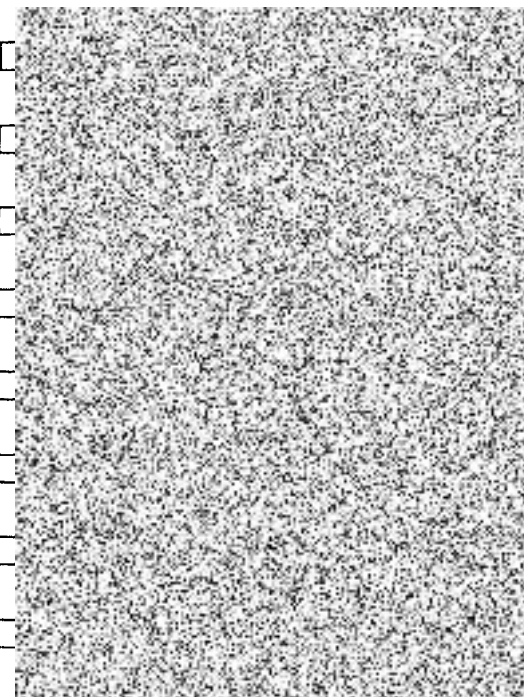
Změna č.3 - Opěrná stěna - vícepráce

Stavba: Žižkov-vozovna Rekonstrukce podpěr kolejí vozovny Žižkov
 Objekt: SO 201 Rekonstrukce podpor kolejnic
 201 Rekonstrukce podpor kolejnic

201	244 842,62
-----	------------

Por. číslo	Kód položky	Varianta	Název položky	Mj.	Množství	Cena	
						Ustřední cena	Cena Kč
1	2	3	4	5	6	7	8
0 Všeobecné konstrukce a práce						244 842,62	
	122201101		Odkopávky a prokopávky nezapažené v hornině tř. 3 objem do 100 m3	m3			
	161101101		Svislé přemístění výkopku z horniny tř. 1 až 4 hl výkopu do 2,5 m	m3			
	167101101		Nakládání výkopku z hornin tř. 1 až 4 do 100 m3	m3			
	174101102		Zásyp v uzavřených prostorech sypaninou se zhuštěním	m3			
	272311		ZÁKLADY Z PROST BETONU DO B12,5 C8/10 - podkladní beton	M3			
	272324		ZÁKLADY ZE ŽELEZOBETONU DO C25/30 (B30) C25/30-XA2	M3			
	272365		VÝZTUŽ ZÁKLADŮ Z OCELI 10505 110 kg/m3	T			
	273362121		Svařovaný nosný spoj výztuže křížový D prutů do 12 mm	kus			
	311113154		Nosná zeď tl do 300 mm z hladkých tvárníc ztraceného bednění včetně výplně z betonu	m2			
	272365		Výztuž nosných zdí betonářskou ocelí 10 505	t			

	317352711	Ztracené bednění překladů z pórobetonových UPA profilů Ytong světlost do 2500 mm ve zdech tl 300 mm	kus	1,00	2 408,40	2 408,40
	961022311	Bourání základů ze zdiva smíšeného	m3			
	962032241	Bourání zdiva z cihel pálených nebo vápenopískových na MC přes 1 m3	m3			
	997013501	Odvoz sutí a vybouraných hmot na skládku nebo meziskládku do 1 km se složením	t			
	997013509	Příplatek k odvozu sutí a vybouraných hmot na skládku ZKD 1 km přes 1 km	t			
	997013831	Poplatek za uložení stavebního smíšeného odpadu na skládce (skládkovné)	t			
	998012102	Přesun hmot pro budovy monolitické s vyzdívaným obvodovým pláštěm v do 12 m	t			
	HZS1442	Hodinová zúčtovací sazba svářeč kvalifikovaný	hod			
		Projektové práce *	hod			



* cena stanovena dle ceníku UNIKA, článek 2.4.2 - jedná se o projektové práce náročné

Změnový list stavby

Pořadové číslo změnového listu :

Stavba :

Číslo smlouvy :

Změna : D - dokumentace
 P - příprava
 R - realizace

číslo objektu	název (pod) objektu	objekt
---------------	---------------------	--------

Popis změny:

- 1) Nutnost taktování postupu výstavby na základě statikem vydaného předpisu a s tím spojené delší doby přítomnosti stavební techniky.

Důvodnění změny:

- 1) Na základě odhalení základové spáry obvodového zdiva vozovny (o cca 1 m výše než předpokládal projekt) došlo na pokyn statika ke změně postupu výstavby. Vždy mohlo být odhaleno maximálně 14 m základové spáry, čímž došlo k taktování a tedy i nutnosti ponechání stroje na stavbě (v danou chvíli to byla levnější varianta než opětovný dovoz stroje na stavbu).

Posouzení změny - st

Posouzení změny - konzultant:

POSOUZENÍ NÁVRHU ZMĚNY

DOPADY ZMĚNY:

Do projektové dokumentace:

Do časového plánu stavby:

Do ceny stavby:

zvýšení o : 166 080,00 Kč

snížení o : Kč

Zdroje financování změny:

NAVRHOVATEL ZMĚNY - firma, jméno:



VYJÁDRĚNÍ VE VĚCÍCH TECHNICKÝCH:

Zhotovitel	Souhlasím	objednatel	Souhlasím
------------	-----------	------------	-----------

VYJÁDRĚNÍ VE VĚCÍCH FINANČNÍCH:

Zhotovitel	Souhlasím	objednatel	Souhlasím
------------	-----------	------------	-----------

CELKOVÝ NÁVRH ZA ZHOTOVITELE PŘEDKLÁDÁ:



Podpis:



CELKOVÉ DOPORUČENÍ: Doporučuji ke schválení

Za TDS	Za objednatele	Podpis:
--------	----------------	---------



ZÁVĚREČNÉ STANOVISKO:

CELKOVÉ SCHVÁLENÍ:

V Praze dne:



ZL4

Soupis objektů s DPH

Stavba: Žižkov-vozovna - Rekonstrukce podpěr kolejí vozovny Žižkov

Změna č.4 - Náklady na přerušování prací

Odbytová cena VCP: 166 080,00
OC+DPH: 200 956,80

Objekt	Práce		
201	Vícepráce		

Změna č.4 - Náklady na přerušování prací - vícepráce

Stavba: Žižkov-vozovna Rekonstrukce podpěr kolejí vozovny Žižkov
Objekt: SO 201 Rekonstrukce podpěr kolejnic
 201 Rekonstrukce podpěr kolejnic

201	166 080,00
-----	------------

Poz. číslo	Název položky	Měřítko	Měřítko položky	Mj.	Množství	Cena	
						s daněmi	bez daní
0	Všeobecné konstrukce a práce						
	Stroj CAT 308						

Změnový list stavby

Pořadové číslo změnového listu :

Stavba :

Číslo smlouvy :

Změna : D - dokumentace
 P - příprava
 R - realizace

číslo objektu	název (pod) objektu	objekt
---------------	---------------------	--------

Popis změny:

- 1) Nutnost taktování postupu výstavby na základě statikem vydaného předpisu a s tím spojené delší doby přítomnosti pracovníků zhotovitele.

Důvodnění změny:

- 1) Z důvodu odhalení základové spáry obvodového zdiva vozovny došlo na pokyn statika ke změně postupu výstavby. Vždy může být odhaleno maximálně 14 m základové spáry.

Posouzení změny - auto

Posouzení změny - konzultant:

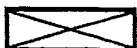
POSOUZENÍ NÁVRHU ZMĚNY

DOPADY ZMĚNY:

Do projektové dokumentace:



Do časového plánu stavby:



Do ceny stavby:



zvýšení o :

707 050,00 Kč

snížení o :

Kč

Zdroje financování změny:

NAVRHOVATEL ZMĚNY - firma, jméno:



VYJÁDRĚNÍ VE VĚCÍCH TECHNICKÝCH:

Zhotovitel

Souhlasím

objednatel

Souhlasím

VYJÁDRĚNÍ VE VĚCÍCH FINANČNÍCH:

Zhotovitel

Souhlasím

objednatel

Souhlasím

CELKOVÝ NÁVRH ZA ZHOTOVITELE PŘEDKLÁDÁ:

Podpis:

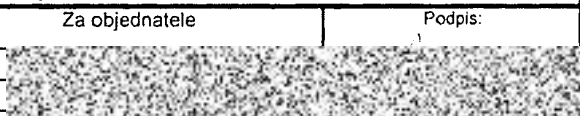


CELKOVÉ DOPORUČENÍ: Doporučuji ke schválení

Za TDS

Za objednatele

Podpis:



ZÁVĚREČNÉ STANOVISKO:

CELKOVÉ SCHVALENÍ:

V Praze dne:



ZL6

Soupis objektů s DPH

Stavba: Žižkov-vozovna - Rekonstrukce podpěr kolejí vozovny Žižkov

Změna č.6 - Podkop základů

Odbytová cena: 707 050,00
OC+DPH: 855 530,50

Objekt	Popis	
01	Ostatní požadavky - dokumentace a průzkumy	
201	Rekonstrukce podpěr kolejnic - DVZ 10/2014	

Změna č.6 - Podkop základů - vícepráce

Stavba: Žikov-vozovna Rekonstrukce podpěr kolejí vozovny Žížkov

01	44 000,00
----	-----------

Objekt: SO 01 Ostatní požadavky - dokumentace a průzkumy

Rozpoč: 01 Ostatní požadavky - dokumentace a průzkumy

Kód	Název položky	Množství	Jednotka	Měrná cena	Celková cena
0	Všeobecné konstrukce a práce				
1	02943a OSTATNÍ POŽADAVKY - PROJEKČNÍ PRÁCE DOPLŇKOVÉ		KČ		

výpočet odpovídá kalkulaci dle výpočtu projektových prací dle ČKAIT- aplikace "sazebníky cena za projekty .cz"

Změna č.6 - Podkop základů - vícepráce

Stavbajžkov-vozovna Rekonstrukce podpěr kolejí vozovny Žižkov

201	663 050,00
-----	------------

Objekt: SO 201 Rekonstrukce podpor kolejnic

Rozpoč: 201 Rekonstrukce podpěr kolejnic - DVZ 10/2014

Kód	Název položky	Množství	Jednotka	Cena	Jednotková	Celková
-----	---------------	----------	----------	------	------------	---------

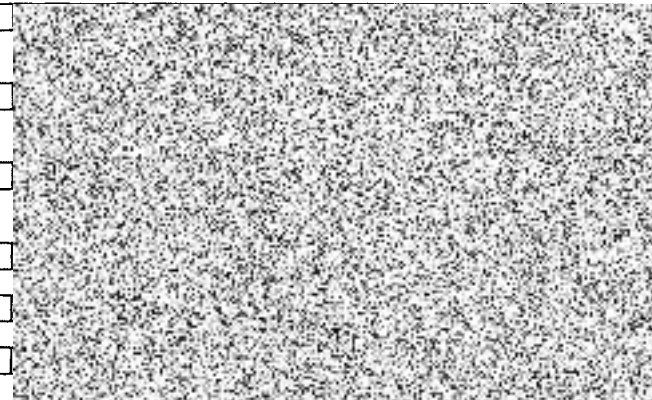
ZTÍŽENÉ PODÍNKY PŘI BETONÁŽI PODKLADNÍCH BETONŮ, ZÁKLADŮ, ZTUŽIDEL PŘI ZVÝŠENÉM POČTU TAKTŮ - r

23	272311	ZÁKLADY Z PROST BETONU DO B12,5 - ztížená betonáž <i>pod stojky</i> <i>lod' l (11.23*(2.4*11+2.67*1+5.95*4+4.59*1))+96.4*1.2*2)*0.1=87,6636 [E]</i> <i>odpočet mimo zákl.ztužidel -9,008 [I]</i> <i>Celkem: E+I=78,66 [AC]</i>	M3			
24	272324	ZÁKLADY ZE ŽELEZOBETONU DO C25/30 (B30) - ztížená betonáž <i>pod stojky</i> <i>lod' l (11.53*(1.2*11+2.67*1+5.95*4+4.59*1))+96.4*1.2*2)*0.4=296,6711 [E]</i> <i>odpočet mimo zákl.ztužidel - 38,073 [I]</i> <i>Celkem: E+I=258,598[K]</i>	M3			
28	327325	ZDI OPĚR, ZÁRUB, NÁBŘEŽ ZE ŽELEZOBĚT DO C30/37 (B37) - ztížená betonáž <i>stěnová ztužidla</i> <i>lod' l (4.45*1.77-0.9*1.16-0.55*0.35)*0.37*2*4*4=78,6176 [A]</i> <i>koncová stěna</i> <i>lod' l (4.18*1.77-0.5*1.32)*0.37*2*5=24,9328 [G]</i> <i>lod' l - u vrat (1.71*1.77-0.47*0.5)*0.37*2*4=8,2634 [H]</i> <i>Celkem ztužidla a stěny: A+G+H=111,8138[N]</i>	M3			
	HZS					
	HZS1321	Hodinová zúčtovací sazba betonář/železář 2dny* 11 lidí *10hod *9 taktů =1980 hod	hod			

7 Přidružená stavební výroba

60	75711	MĚŘENÍ VLIVŮ BLUDNÝCH PROUDŮ V PRŮBĚHU STAVBY včetně účasti specializovaného pracoviště při demolici stávající stavby a protokolu pro	KPL			
63	75721	TRVALÁ ZAŘÍZENÍ PRO SLEDOVÁNÍ VLIVU BP - KABEL VEDENÍ DO 10MM2 CYKY 4x2.5	M			
64	757221	TRV ZAŘÍZENÍ PRO SLEDOV VLIVU BP - SKŘÍŇ MĚŘENÍ DO 300x300MM Krabice 250x250	KUS			

65	75726	MONITOR NEDESTRUKTIVNÍ SYSTÉM KOROZE VÝZTUŽE - ELEKTRODA Sonda CMS	M
66	75726a	MONITOR NEDESTRUKTIVNÍ SYSTÉM KOROZE VÝZTUŽE - ELEKTRODA Sonda SOK - čidlo korozní rychlosti	KUS
67	75726b	MONITOR NEDESTRUKTIVNÍ SYSTÉM KOROZE VÝZTUŽE - ELEKTRODA Sonda pro měření měrného odporu R ₀	KUS
68	757371	OCHRANNÁ OPATŘENÍ PROTI VLIVŮM BP - MĚŘICÍ SVORKY	KUS
69	757372	OCHRANNÁ OPATŘENÍ PROTI VLIVŮM BP - DIN LIŠTY	KUS
70	757373	OCHRANNÁ OPATŘENÍ PROTI VLIVŮM BP - ŠROUBY, SILIKON, DROBNÝ	KUS



Změnový list stavby

Pořadové číslo změnového listu :

Stavba :

Číslo smlouvy :

Změna : D - dokumentace
 P - příprava
 R - realizace

číslo objektu	název (pod) objektu	objekt
---------------	---------------------	--------

Popis změny:

- 1) Náhrada stávající přední opěrné stěny novou, staticky vyhovující konstrukcí

Zdůvodnění změny:

- 1) Při výkopových pracích mezi osou 1-2, se zřítla stávající zděná opěrná stěna pod ochozem do vjezdu lodi I., která byla již nesoudržná. Z důvodu hrozících dalších destrukcí musela být opěrná stěna kompletně odstraněna a navržena nová viz zápis ve SD.

Posouzení změny- autorský dozor projektanta

Posouzení změny - konzultant:

POSOUZENÍ NÁVRHU ZMĚNY

DOPADY ZMĚNY:

Do projektové dokumentace:



Do časového plánu stavby:



Do ceny stavby:



zvýšení o :

253 021,01 Kč

snížení o :

Kč

Zdroje financování změny:

NAVRHOVATEL ZMĚNY - firma, jméno:



VYJÁDRĚNÍ VE VĚCECH TECHNICKÝCH:

Zhotovitel

Souhlasím

objednatel

Souhlasím

VYJÁDRĚNÍ VE VĚCECH FINANČNÍCH:

Zhotovitel

Souhlasím

objednatel

Souhlasím

CELKOVÝ NÁVRH ZA ZHOTOVITELE PŘEDKLÁDÁ:



Podpis:



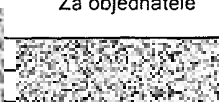
CELKOVÉ DOPORUČENÍ:

Za TDS

Podpis:

Za objednatele

Podpis:



ZAVĚREČNÉ STANOVISKO:

CELKOVÉ SCHVALENÍ:

V Praze dne:



ZL7

Soupis objektů s DPH

Stavba: Žižkov-vozovna - Rekonstrukce podpěr kolejí vozovny Žižkov
Změna č.7 - Opěrná stěna II

Odbytová cena VCP: 253 021,01
OC+DPH: 306 155,42

Číslo	Popis	
201	Vícepráce	

Změna č.7 - Opěrná stěna II- vícepráce

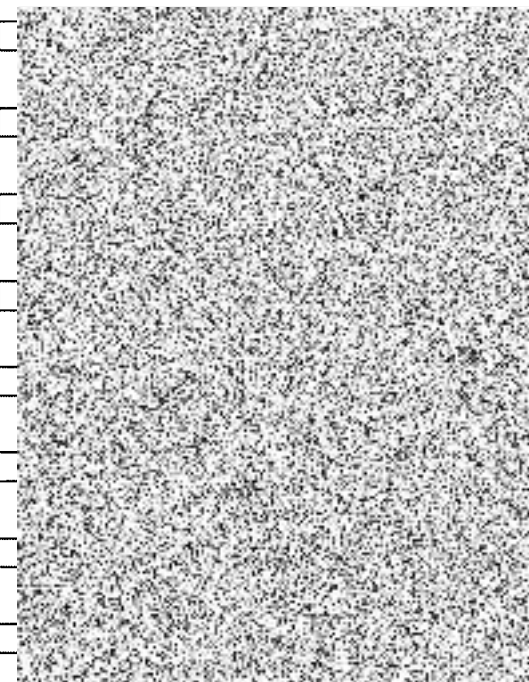
Stavba: Žižkov-vozovna Rekonstrukce podpěr kolejí vozovny Žižkov
Objekt: SO 201 Rekonstrukce podpěr kolejnic
 201 Rekonstrukce podpěr kolejnic

201	253 021,01
-----	------------

Kód položky	Název položky	Množství	Jednotka	Popis	Množství	Jednotka	Množství	Jednotka
0 Všeobecné konstrukce a práce								
122201101	Odkopávky a prokopávky nezapažené v hornině tř. 3 objem do 100 m3		m3					
161101101	Svislé přemístění výkopku z horniny tř. 1 až 4 hl výkopu do 2,5 m		m3					
167101101	Nakládání výkopku z hornin tř. 1 až 4 do 100 m3		m3					
174101102	Zásyp v uzavřených prostorech sypaninou se zhutněním		m3					
272311	ZÁKLADY Z PROST BETONU DO B12,5 C8/10 - podkladní beton		M3					
272324	ZÁKLADY ZE ŽELEZOBETONU DO C25/30 (B30) C25/30-XA2		M3					
272365	VÝZTUŽ ZÁKLADŮ Z OCELI 10505 110 kg/m3		T					
273362121	Svařovaný nosný spoj výztuže křížový D prutů do 12 mm		kus					
311113154	Nosná zeď tl do 300 mm z hladkých tvárnic ztraceného bednění včetně výplně z betonu		m2					
272365	Výztuž nosných zdí betonářskou ocelí 10 505		t					

	961022311	Bourání základů ze zdiva smíšeného	m3
	962032241	Bourání zdiva z cihel pálených nebo vápenopískových na MC přes 1 m3	m3
	997013501	Odvoz sutí a vybouraných hmot na skládku nebo meziskládku do 1 km se složením	t
	997013509	Příplatek k odvozu sutí a vybouraných hmot na skládku ZKD 1 km přes 1 km	t
	997013831	Poplatek za uložení stavebního smíšeného odpadu na skládce (skládkovné)	t
	998012102	Přesun hmot pro budovy monolitické s vyzdívaným obvodovým pláštěm v do 12 m	t
	HZS1442	Hodinová zúčtovací sazba svářeč kvalifikovaný	hod
		Projektové práce *	hod

* cena stanovena dle ceníku UNIKA, článek 2.4.2 - jedná se o projektové práce náročné



Změnový list stavby

Pořadové číslo změnového listu :

Stavba :

Číslo smlouvy :

Změna : D - dokumentace
 P - příprava
 R - realizace

číslo objektu	název (pod objektu)	objekt
---------------	---------------------	--------


Popis změny:

- 9) Změna ovládání osvětlení

Zdůvodnění změny:

- 9) Na základě požadavku provozu vozovny bude nahrazeno stávající ovládání osvětlení ovládáním ručním se dvěma polohami osvětlení. Požadavek byl vznesen a potvrzen na KD konaném dne 27.11.2018.

Posouzení změny - autor: 

Posouzení změny - konzultant: 

POSOUZENÍ NÁVRHU ZMĚNY

DOPADY ZMĚNY:

Do projektové dokumentace:

Do časového plánu stavby:

Do ceny stavby:

zvýšení o :

43 987,00 Kč

snížení o :

Kč

Zdroje financování změny:

NAVRHOVATEL ZMĚNY - firma, jméno:

VYJÁDRĚNÍ VE VĚCÍCH TECHNICKÝCH

Zhotovitel

Souhlasím

objednatel

Souhlasím

Zhotovitel

Souhlasím

objednatel

Souhlasím

CELKOVÝ NÁVRH ZA ZHOTOVITELE PŘEDKLÁDA:

Podpis:

CELKOVÉ DOPORUČENÍ:

Za TDS

Za objednatele

Podpis:

ZÁVĚREČNÉ STANOVISKO:

CELKOVÉ SCHVALENÍ:

V Praze dne:

ZL9

Soupis objektů s DPH

Stavba: Žižkov-vozovna - Rekonstrukce podpěr kolejí vozovny Žižkov

Změna č.9 - Změna ovládání světel

Odbytová cena VCP: 43 987,00
OC+DPH: 53 224,27

Objekt	Popis			
302	Méněpráce			
302	Vícepráce			
302	Rozdíl na VCP			

Změna č.9 - Změna ovládání světel - méněpráce

Stavba: **ov-vozovna Rekonstrukce podpěr koleji vozovny Žižkov**

201

161 598,00

Objekt: **SO 302 Výměna osvětlení**

302 Výměna osvětlení

Přid. č. dílu	Kód materiálu	Množství	Název položky	M.j.	Měrovek	Cena	
						řádková	řádková
17	744141		ROZVODNICE PLASTOVÉ DO 50KG ovládací skříňka, včetně podsvětlených tlačítek, otočných přepínačů a převodníků systému DALI, dodávka a montáž	KUS			
23	75535R		SVĚTLENÉ ČIDLO instalace v úrovni svítidel, včetně převodníku na systém DALI	KUS			
24	75536R		TLAČÍTKO tlačítkový spínač, v plastovém krytu, montáž na stěnu, včetně převodníku systému DALI	KUS			

REKAPITULACE STAVBY

Kód: 39E/2019
Stavba: Změna č.9 - Změna ovládání světel

KSO:
Místo: Žižkov-vozovna

CC-CZ:
Datum: 9. 4. 2019

Zadavatel:

IČ:
DIČ:

Zhotovitel:
IM-stav Praha

IČ:
DIČ:

Projektant:

IČ:
DIČ:

Zpracovatel:

IČ:
DIČ:

Poznámka:

Náklady z rozpočtů				205 585,00
Ostatní náklady ze souhrnného listu				0,00
Cena bez DPH				205 585,00
	Sazba daně	Základ daně		Výše daně
DPH základní	21,00%	205 585,00		43 172,85
DPH snížená	15,00%	0,00		0,00
Cena s DPH	v	CZK		248 757,85

REKAPITULACE OBJEKTŮ STAVBY A SOUPISŮ PRACÍ

Kód: 39E/2019

Stavba: Změna č.9 - Změna ovládání světel

Místo: Žižkov-vozovna

Datum: 9. 4. 2019

Zadávatel:

Projektant:

Zhotovitel: IM-stav Praha

Zpracovatel:

Kód	Popis	Cena bez DPH [CZK]	Cena s DPH [CZK]
1) Náklady z rozpočtů		205 585,00	248 757,85
39E/2019	Změna č.9 - Změna ovládání světel	205 585,00	248 757,85
Celkové náklady za stavbu		205 585,00	248 757,85

KRYCÍ LIST SOUPISU PRACÍ

Stavba:

Změna č.9 - Změna ovládání světel

KSO:
Místo: Žižkov-vozovna

CC-CZ:
Datum: 9. 4. 2019

Zadavatel:

IČ:
DIČ:

Zhotovitel:

IČ:
DIČ:

Projektant:

IČ:
DIČ:

Zpracovatel:

IČ:
DIČ:

Poznámka:

Cena bez DPH 205 585,00

	Základ daně	Sazba daně	Výše daně
DPH základní	205 585,00	21,00%	43 172,85
DPH snížená	0,00	15,00%	0,00

Cena s DPH v CZK 248 757,85

REKAPITULACE ČLENĚNÍ SOUPISU PRACÍ

Stavba: **Změna č.9 - Změna ovládání světel**

Místo: **Žižkov-vozovna**

Zaodávatel:

Zhotovitel:

Datum: **9. 4. 2019**

Projektant:

Zpracovatel:

Kód dílu - Popis

Cena celkem [CZK]

Náklady ze soupisu prací

PSV - Práce a dodávky PSV

741 - Elektroinstalace - silnoproud

HZS - Hodinové zúčtovací sazby

205 585,00



SOUPIS PRACÍ

Stavba:

Změna č.9 - Změna ovládání světel

Místo: Žižkov-vozovna

Datum: 9. 4. 2019

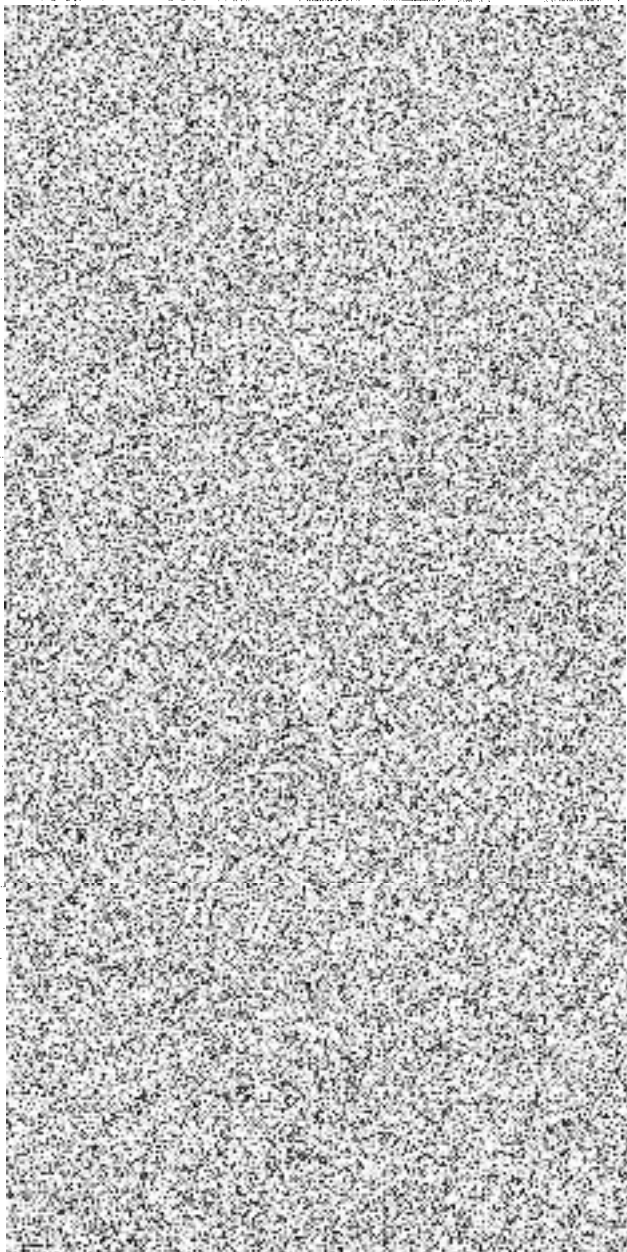
Zadavatel:

Projektant:

Zhotovitel:

Zpracovatel:

PČ	Typ	Kód	Popis	MJ	Množství	J.cena [CZK]	Cena celkem [CZK]	Cenová soustava
Náklady soupisu celkem							205 585,00	
D PSV Práce a dodávky PSV							163 201,00	
D 741 Elektroinstalace - silnoproud							163 201,00	
1	K	741850900	Rozvaděč na spínací prvky	kus				
2	K	741330332	Montáž spínací jednotky 380 V, 6 A, 48 V, 1 A+zapojení	kus				
3	K	741320105	Montáž jistič jednopólový nn do 25 A ve skříní	kus				
4	M	35822107	jistič do 63 A PL6 1pól/ch.B/6kA 6A	kus				
5	K	741320163	Montáž jistič třípólový nn do 25 A s krytem	kus				
6	M	35822625	jistič PL7 3pól/ch.D/10kA 32A	kus				
7	K	741330121	Montáž slykač střídavý ve skříní třípólový do 40 A	kus				
8	M	35821481	stykač 3pól EP1C3010 30A/440V/1Zap	kus				
9	K	741330373	Montáž ovladač tlačítkový ve skříní 3 tlačítkový	kus				
10	M	ALP.M572	ovlád. skříňka XALD339/IP65 3-tlač 2Z+1V/licující	kus				
11	K	741330554	Montáž sestavení tlačítka a ovladače	kus				
12	M	10.397.437	ovladač XB5A poloSeS ZB5AA 8 hlavice stisk licující	KS				
13	M	10.127.856	ovladač XB5A poloSeS ZB5AZ.101 kontakty 1Z šroub Svor	KS				
14	K	210100352	Ukončení kabelů a vodičů koncovkou ucpávkovou do 4 žil do 1 kV s jednoduchým nástavcem do P 36	kus				
15	M	34573020	ucpávka pro kabely	kus				
16	K	210100258	Ukončení kabelů smršťovací zákloupkou nebo páskou se zapojením bez letování žily do 5x4 mm ²	kus				
17	K	741110001	Montáž trubka plastová tuhá D přes 16 do 23 mm uložená pevně	m				
18	M	34571093	trubka elektroinstalační tuhá z PVC D 22.1/25 mm, délka 3 m	m				
19	M	34571991	přichytka pro tuhé trubky 5325 KB	kus				
20	K	741110002	Montáž trubka plastová tuhá D přes 23 do 35 mm uložená pevně	m				
21	M	34571108	trubka elektroinstalační tuhá z PVC 4025	m				
22	K	741810002	Celková prohlídka elektrického rozvodu a zařízení do 500 000,- Kč	kus				
23	K	998741202	Přesun hmot procentní pro silnoproud v objektech v do 12 m	%				
D HZS Hodinové zúčtovací sazby								
24	K	HZS1291	Hodinová zúčtovací sazba pomocný stavební dělník	hod				
	VV		"pomocné práce, průběžný úklid a předání pracoviště"43					
	VV		Součet					
25	K	HZS2222	Hodinová zúčtovací sazba elektrikář odborný	hod				
	P		Poznámka k položce:					
			- zaměření přístrojů a vývodů, příprava na montáž					
			- spolupráce při revizi, zprovoznění el. přístrojů					
			- demontáž stávajícího el. zařízení a přístrojů					
	VV		"zaměření přístrojů a vývodů, příprava na montáž "18					
	VV		"spolupráce při revizi, zprovoznění el. přístrojů "32					
	VV		"demontáž stávajícího el. zařízení a přístrojů "24					
	VV		Součet					



Zápis

z 10. kontrolního dne stavby

„Rekonstrukce podpor kolejí ve vozovně Žižkov“ („Vozovna Žižkov – rekonstrukce podpěr kolejí“)

Místo konání : kancelář zhotovitele v zařízení staveniště
Datum : 27.11. 2018 od 9.00 hodin
Přítomni : dle prezenční listiny (originál uložen na INŽ a.s.)
Příští KD se koná dne : **6.12.2018 (úterý) od 9.00 hodin**

Objednatel : Dopravní podnik hl. m. Prahy a.s.
Zhotovitel : IM - stav s.r.o.
Projektant RDS : V - CON, spol. s r.o.
TDS : Inženýring dopravních staveb, a.s. (INŽ a.s.)

Všeobecně :

INŽ a.s. upozorňuje na :

- 1) **nutnost dodržování podmínek správců sítí /zejména při pojezdu vozidel nad nimi/**
- 2) **dodržování vjezdů a výjezdů ze stavby**
- 3) **dodržování podmínek SP**
- 4) **udržování čistoty vozidel před výjezdem na veřejnou komunikaci**
- 5) **každodenní kontrola dodržování BOZP**

Projednávané body :

- 1.1 Předání staveniště proběhlo dne 17.9.2018
- 1.2 Stavební práce byly zahájeny dne 17.9.2018 po odpojení trakčního vedení pro kolej 1- 4 (I.etapa)
- 1.5 Plnění HMG :
 - 9.10. – zpoždění zemních prací 10 dní, zpoždění navazujících prací 10–14 dní
Zástupci DPP a.s. a INŽ a.s. požadují, aby zhotovitel zintenzivnil pracovní činnost včetně zvýšení počtu pracovníků a rozšíření pracovní doby na dny pracovního klidu za účelem plnění předaného realizačního HMG průběhu 1.etapy stavby
 - 6.11. – doplněný a opravený aktualizovaný HMG bude předán do konce tohoto týdne , t.j.do 9.11.2018
– Zástupci DPP a.s. a INŽ a.s. požadují, aby zhotovitel zintenzivnil pracovní činnost včetně zvýšení počtu pracovníků a provádění stavebních prací i ve dnech pracovního klidu za účelem minimalizace prodloužení doby výstavby
 - 13.11. – dne 9.11. předán aktualizovaný HMG s termínem dokončení loď č.I dne 8.3.2019, zástupce DPP a INŽ požadují podrobný komentář a členění HMG po jednotlivých takttech za účelem zkrácení deklarované doby výstavby loď č.I
 - 20.11. – trvá, bude předáno do konce týdne

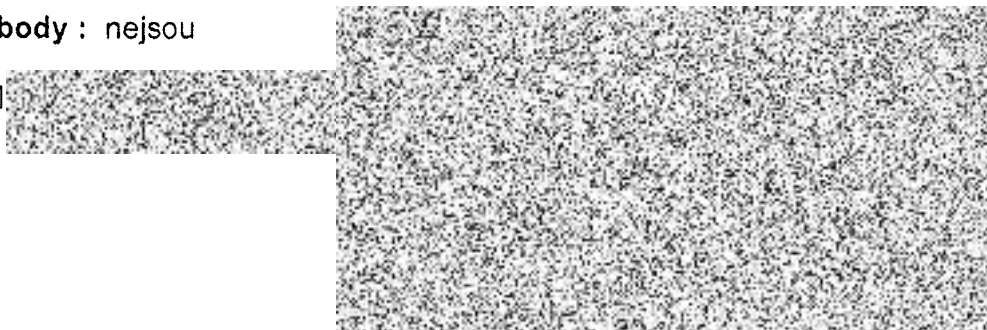
27.11. – dle sdělení zhotovitele IM-stav Praha bude zítra na stavbě zaveden třisměnný provoz, na tuto skutečnost bude do příštího KD upraven HMG

- 1.6 Práce provedené v minulém období (20.11. – 26.11.2018) :
- vyvazování armatury
 - provádění bednění
 - realizace kanalizace dešťové
 - provádění zdí u podélných ochozů
 - betonáž základů
- 1.7 Práce plánované na budoucí období (27.11. – 3.12.2018)
- realizace dešťové kanalizace
 - zemní práce
 - vyvazování armatury
 - osazování prefabrikátů
 - betonáž základů a stěn
- 2.1 RDS SO 301 – výměna topení :
- návrh realizační dokumentace na tento SO bude zpracován dle požadavku zástupců DPP, které budou písemně předány projektantovi jako zpřesnění a doplnění DVZ
 - návrh realizační dokumentace bude zaslán k odsouhlasení příslušným zástupcům DPP
 - případné cenové rozdíly oproti DVZ budou zpracovány a předloženy zhotovitelem k posouzení zástupci DPP - odb.700220
- 9.10. – přepočítáno, nový návrh bude zaslán na DPP, po jeho odsouhlasení bude provedeno nacenění
- 16.10. – nový návrh bude předán zítra, tj. 17.10., včetně nacenění
- 23.10. – trvá, PD k odsouhlasení bude předána zítra
- 30.10. – dne 25.10. bylo zasláno schéma osazení registrů vč. uz. klapek a vyvažovacích a regulačních armatur v lodi č.1, na žádost DPP bude do konce tohoto týdne předložena RDS v plném rozsahu k odsouhlasení
- 6.11. – trvá, projektant předal RDS zhotoviteli, následně bude předáno k odsouhlasení na DPP
- 13.11. – trvá, zhotovitel předá PD na DPP dnes
- 20.11. – probíhá úprava návrhu, bude předáno do příštího KD
- 27.11. – DDP dnes předal požadavky na topný systém – navýšení topného výkonu z 230 kW na 3000 kW při teplotním spádu 90/70°C, použití dvoutrubkového topného systému v kombinaci s deskovými radiátory a regulačními armaturami - viz email [redacted] z dnešního dne 8:57 hod.**
- na toto zadání bude zpracována RDS**
- 2.2 Zástupkyně DPP – odb.600230 požaduje na zhotoviteli dodržování stávajících předpisů PO během provádění stavebních prací
- 3.1 RDS SO 302 Úprava osvětlení – probíhá zpracování RDS, do konce týdne bude předáno k odsouhlasení
- 16.10. – nové řešení bude zpracováno do příštího KD dle požadavku DPP, který bude předán dnes
- 23.10. – požadavek DPP předán, dnes proběhne místní šetření na místě ve věci upřesnění zadání
- 30.10. - místní šetření proběhlo, bylo konstatováno :
- nosný drát nelze použít z hlediska nosnosti a předpokládanému účinku bludných proudů

- stávající osvětlení ve vozovně neodpovídá platné ČSN
 - návrh v DVZ neodpovídá platné ČSN, toto navržené řešení by nezískalo revizi ani průkaz způsobilosti
 - typ a upevnění navržených zářivek v jamách dle DVZ jsou morálně zastaralé
 - zhotovitel žádá zástupce DPP o stanovení dalšího postupu a následně stanovisko k návrhu RDS
- 6.11. – osvětlení - dnes bude projektantem rozeslán nový návrh osvětlení s těmito parametry : – intenzita osvětlení v úrovni ± 0,0 – 300 lx
 – intenzita osvětlení v úrovni +3,46m – 300 lx
- uchycení osvětlení – současný stav bude zdokumentován, nové řešení bude předáno na DPP, zhotovitel vyčíslí cenové dopady případných změn
 - osvětlení montážních jam – zástupce TSO DPP požaduje oproti DVZ LED osvětlení s možností naklápění, projektant zpracuje nový návrh polohovatelného LED osvětlení v provedení antivandal, zhotovitel vyčíslí cenové dopady této změny
- 13.11. – osvětlení – probíhá odsouhlasování typu svítidla na DPP, stanovisko bude předáno do příštího KD
- uchycení osvětlení – elektrické pospojení v pořádku, po stanovení typu svítidel bude proveden případný nový návrh uchycení (drát resp. ocel. lanko)
 - osvětlení montážních jam – DPP se vyjádří k požadovanému typu osvětlení do příštího KD
- 20.11. – trvá, DPP zašle dnes zhotoviteli požadovaný stav osvětlení
- 27.11. – **osvětlení – požadavek předán, RDS bude provedena dle původního zadání, zhotovitel předloží cenovou nabídku pro nový požadavek na změnu ovládání**
- **osvětlení montážních jam** – DPP předá projektantovi osvětlení seznam prováděných prací v jednotlivých typech montážních jam, rozmístění kozlíků předá projektant zhotoviteli projektantovi osvětlení, zhotovitel předá nacenění navržené varianty
- 4.1 JDCT dodá stavbě pražce a upevnění pro práce na nádvoří před halou
- 5.1 Zástupce DPP požaduje měření měrné vodivosti kolejí před provedením svaru
- 8.1 Dle sdělení zhotovitele proběhne ve dnech 16.-18.11.2018 výluka přístupu do prostor na zadním ochozu. V případě nutnosti vstupu bude zhotovitelem zajištěn nouzový přístup.
- 20.11. – trvá, práce neprovedeny, zhotovitel předloží nový návrh termínu výluky přístupu do prostor DPP
- 27.11. – trvá**
- 8.2 Projektant předal zástupci DPP k odsouhlasení návrh typu bokovnice kolejnic S49 a NT1, DPP se vyjádří do příštího KD
- 20.11 – trvá, upřesněné vyjádření DPP bude předloženo do příštího KD
- 27.11. – DPP oznámil požadovaný typ bokovnic, zhotovitel prověří možnost jejich dodávky**

Nové body : nejsou

Zapsal



Změnový list stavby

Pořadové číslo změnového listu :

Stavba :

Číslo smlouvy :

Změna : D - dokumentace
 P - příprava
 R - realizace

číslo objektu	název (pod objektu)	objekt
---------------	---------------------	--------

Popis změny:

- 1) Osvětlení stanoviště mazání - lod' I.

Důvodnění změny:

- 1) Na základě požadavku zástupce TSO bude nahrazeno stávající zářivkové osvětlení v kanálu stanoviště mazání LED osvětlením. Požadavek byl vznesen a potvrzen na KD konaném dne 6.11.2018.

Posouzení změny- autor:

Posouzení změny - konzultant:

POSOUZENÍ NÁVRHU ZMĚNY

DOPADY ZMĚNY:

Do projektové dokumentace:



Do časového plánu stavby:



Do ceny stavby:



zvýšení o :

45 506,00 Kč

snižení o :

Kč

Zdroje financování změny:

NAVRHOVATEL ZMĚNY - firma, jméno:



VYJÁDRĚNÍ VE VĚCÍCH TECHNICKÝCH:

Zhotovitel

Souhlasím

objednatel



VYJÁDRĚNÍ VE VĚCÍCH FINANČNÍCH:

Zhotovitel

objednatel

Souhlasím

CELKOVÝ NÁVRH ZA ZHOTOVITELE PŘEDKLÁDÁ:

Podpis:



CELKOVÉ DOPORUČENÍ:

Za TDS



ZÁVĚREČNÉ STANOVISKO:

CELKOVÉ SCHVALENÍ:

V Praze dne:



ZL10

Soupis objektů s DPH

Stavba: Žižkov-vozovna - Rekonstrukce podpěr kolejí vozovny Žižkov

Změna č.10 - Osvětlení mazačky loď I.

Odbytová cena VCP: 45 506,00
OC+DPH: 55 062,26

Objekt	Popis	Objekt	Objekt	Objekt
302	Vícepráce			
SO_01_01	Vypracování RDS			
401	Měněpráce			
	CELKEM			

REKAPITULACE STAVBY

Kód: 40E/2019
Stavba: Změna č.10 - Osvětlení mazačky lod' I

KSO:
Místo: Žižkov-vozovna

CC-CZ:
Datum: 9. 4. 2019

Zadavatel:

IČ:
DIČ:

Zhotovitel: IM-stav Praha

IČ:
DIČ:

Projektant:

IČ:
DIČ:

Zpracovatel:

IČ:
DIČ:

Poznámka:

Náklady z rozpočtů				79 262,00
Ostatní náklady ze souhrnného listu				0,00
Cena bez DPH				79 262,00
	Sazba daně	Základ daně		Výše daně
DPH základní	21,00%	79 262,00		16 645,02
DPH snížená	15,00%	0,00		0,00
Cena s DPH	v	CZK		95 907,02

REKAPITULACE OBJEKTŮ STAVBY A SOUPISŮ PRACÍ

Kód: 40E/2019

Stavba: Změna č.10 - Osvětlení mazačky lod' I

Místo: Žižkov-vozovna

Datum: 9. 4. 2019

Zadavatel:

Projektant:

Zhotovitel:

Zpracovatel:

Kód	Popis	Cena bez DPH [CZK]	Cena s DPH [CZK]
1) Náklady z rozpočtů		79 262,00	95 907,02
40E/2019	Změna č.10 - Osvětlení KP lod' I	79 262,00	95 907,02
2) Ostatní náklady ze souhrnného listu		0,00	0,00
Celkové náklady za stavbu 1) + 2)		79 262,00	95 907,02

KRYCÍ LIST SOUPISU PRACÍ

Stavba:

Změna č.10 - Osvětlení mazačky loď I

KSO:
Místo: Žižkov-vozovna

CC-CZ:
Datum: 9. 4. 2019

Zadavatel:

IČ:
DIČ:

Zhotovitel:

IČ:
DIČ:

Projektant:

IČ:
DIČ:

Zpracovatel:

IČ:
DIČ:

Poznámka:

Cena bez DPH 79 262,00

	Základ daně	Sazba daně	Výše daně
DPH základní	79 262,00	21,00%	16 645,02
DPH snížená	0,00	15,00%	0,00

Cena s DPH v CZK 95 907,02

REKAPITULACE ČLENĚNÍ SOUPISU PRACÍ

Stavba:

Změna č.10 - Osvětlení mazačky lod' I

Místo:

Žižkov-vozovna

Datum:

9. 4. 2019

Zadavatel:

Projektant:

Zhotovitel:

Zpracovatel:

Kód dílu - Popis

Cena celkem [CZK]

Náklady ze soupisu prací

79 262,00

PSV - Práce a dodávky PSV

79 262,00

741 - Elektroinstalace - silnoproud

79 262,00

SOUPIS PRACÍ

Stavba:

Změna č.10 - Osvětlení mazačky loď I

Místo: Žižkov-vozovna

Datum: 9. 4. 2019

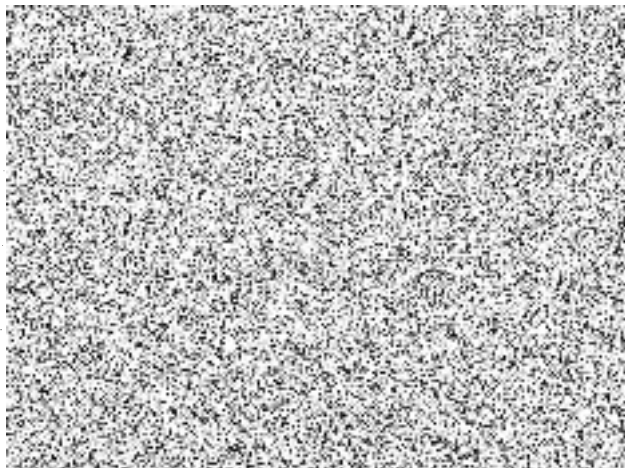
Zadavatel:

Projektant:

Zhotovitel:

Zpracovatel:

PČ	Typ	Kód	Popis	MJ	Množství	J.cena [CZK]	Cena celkem [CZK]	Cenová soustava
Náklady soupisu celkem							79 262,00	
D	PSV		Práce a dodávky PSV				79 262,00	
D	741		Elektroinstalace - silnoproud					
1	K	741372152	Montáž svítidlo LED průmyslové závěsné reflektor	kus				
2	M	34774201	<i>optimaLED*3640lm; 35W;IP65;4K;tf.II; optika VRX+kalené sklo; připojení kabelem 1,5m mimo svítidlo</i>	kus				
3	K	741378004	Recyklační příspěvek velká elektrozařízení	kus				
4	K	741910163	Montáž stranového přechodu na otočné uchycení	kus				
5	M	34844467	<i>stranový přechod na otočné uchycení pro OptimaLED s klecovou maticí M8</i>	kus				
6	K	741910604	Montáž nástěnné ukotvení pro otočné ukotvení	kus				
7	M	34513105	<i>nástěnné ukotvení pro otočné ukotvení pro OptimaLED</i>	kus				
8	K	741810001	Celková prohlídka elektrického rozvodu a zařízení do 100 000,- Kč	kus				
9	K	998741202	Přesun hmot procentní pro silnoproud v objektech v do 12 m	%				



Změna č.10 - Osvětlení mazačky lod' I. -méněpráce

Stavba: Žikov-vozovna Rekonstrukce podpěr kolejí vozovny Žížkov

SO 401	41 236,00
--------	-----------

Objekt: SO 401 Úprava elektroinstalace

Rozpoč SO 401 Úprava elektroinstalace

Kód	Název položky	Mj	Množství	Cena	
				Plánovaná	Upravená
7	Přidružená stavební výroba				41 236,00

13	74312	SVÍTIDLA ZÁŘIVKOVÁ v prostoru KP, mazání a heverů - zářivkové 2x36W, II. třída ochrany, vč. montáže a sv. 13	KUS	
26	93650R	DROBNÉ DOPLŇK KONSTR KOVOVÉ kryt pro svítidla, 220x145x1390 mm, včetně základního a vrchního nátěru a včetně	KUS	

Zápis

z 7. kontrolního dne stavby

„Rekonstrukce podpor kolejí ve vozovně Žižkov“ („Vozovna Žižkov – rekonstrukce podpěr kolejí“)

Místo konání : kancelář zhotovitele v zařízení staveniště
Datum : 6.11. 2018 od 9.00 hodin
Přítomni : dle prezenční listiny (originál uložen na INŽ a.s.)
Příští KD se koná dne : **13.11.2018 (úterý) od 9.00 hodin hodin**

Objednatel : Dopravní podnik hl. m. Prahy a.s.
Zhotovitel : IM - stav s.r.o.
Projektant RDS : V - CON, spol. s r.o.
TDS : Inženýring dopravních staveb, a.s. (INŽ a.s.)

Všeobecně :
INŽ a.s. upozorňuje na :

- 1) **nutnost dodržování podmínek správců sítí /zejména při pojezdu vozidel nad nimi/**
 - 2) **dodržování vjezdů a výjezdů ze stavby**
 - 3) **dodržování podmínek SP**
 - 4) **udržování čistoty vozidel před výjezdem na veřejnou komunikaci**
 - 5) **každodenní kontrola dodržování BOZP**
-

Projednávané body :

- 1.1 Předání staveniště proběhlo dne 17.9.2018
- 1.2 Stavební práce byly zahájeny dne 17.9.2018 po odpojení trakčního vedení pro kolej 1- 4 (1.etapa)
- 1.5 Plnění HMG :
9.10. – zpoždění zemních prací 10 dní, zpoždění navazujících prací 10–14 dní
Zástupci DPP a.s. a INŽ a.s. požadují, aby zhotovitel zintenzivnil pracovní činnost včetně zvýšení počtu pracovníků a rozšíření pracovní doby na dny pracovního klidu za účelem plnění předaného realizačního HMG průběhu 1.etapy stavby
- 16.10. – zpoždění neodstraněno
– včera předán aktualizovaný HMG, který však neodpovídá realitě, do zítřka, tj.17.10. bude předán nový HMG s reálnými termíny
- 23.10. – trvá, zpoždění 3 týdny na obj. kanalizace, na ostatních SO zpoždění menší
– do konce týdne bude zpracován nový HMG zohledňující závěry z místního šetření na stavbě konaného dne 22.10.2018 (vzhledem k menší hloubce založení obvodové i vnitřní zdi oproti předpokladu je nutno budovat základy po samostatných taktech – viz zápis ve SD)

- 30.10. – předán aktualizovaný HMG s termínem se zpracováním zpoždění od začátku stavby a ohledem na závěry z místního šetření ze dne 22.10.2018 s termínem dokončení I.lodě ke dni 16.1.2019,
– zhotovitel byl upozorněn na nutnost zkrácení termínu dokončení této části stavby s ohledem na termín dokončení celé stavby
- 6.11. – doplněný a opravený aktualizovaný HMG bude předán do konce tohoto týdne , t.j.do 9.11.2018**
– Zástupci DPP a.s. a INŽ a.s. požadují, aby zhotovitel zintenzivnil pracovní činnost včetně zvýšení počtu pracovníků a provádění stavebních prací i ve dnech pracovního klidu za účelem minimalizace prodloužení doby výstavby
- 1.6 Práce provedené v minulém období (30.10. – 5.11.2018) :
- dokončení zdi u zadního ochozu
 - provádění zemních výkopových prací
 - vyvazování armatury
 - betonáž základů
 - osazování prefabrikátů
- 1.7 Práce plánované na budoucí období (6.11. – 12.11.2018)
- realizace dešťové kanalizace
 - zemní práce
 - vyvazování armatury
 - osazování prefabrikátů
 - betonáž základů
- 2.1 RDS SO 301 – výměna topení :
- návrh realizační dokumentace na tento SO bude zpracován dle požadavku zástupců DPP, které budou písemně předány projektantovi jako zpřesnění a doplnění DVZ
 - návrh realizační dokumentace bude zaslán k odsouhlasení příslušným zástupcům DPP
 - případné cenové rozdíly oproti DVZ budou zpracovány a předloženy zhotovitelem k posouzení zástupci DPP - odb.700220
- 9.10. – přepočítáno, nový návrh bude zaslán na DPP, po jeho odsouhlasení bude provedeno nacenění
- 16.10. – nový návrh bude předán zítra, tj. 17.10., včetně nacenění
- 23.10. – trvá, PD k odsouhlasení bude předána zítra
- 30.10. – dne 25.10. bylo zasláno schéma osazení registrů vč. uz. klapek a vyvažovacích a regulačních armatur v lodi č.1, na žádost DPP bude do konce tohoto týdne předložena RDS v plném rozsahu k odsouhlasení
- 6.11. – trvá, projektant předal RDS zhotoviteli, následně bude předáno k odsouhlasení na DPP**
- 2.2 Zástupkyně DPP – odb.600230 požaduje na zhotoviteli dodržování stávajících předpisů PO během provádění stavebních prací
- 3.1 RDS SO 302 Úprava osvětlení – probíhá zpracování RDS, do konce týdne bude předáno k odsouhlasení
- 16.10. – nové řešení bude zpracováno do příštího KD dle požadavku DPP, který bude předán dnes
- 23.10. – požadavek DPP předán, dnes proběhne místní šetření na místě ve věci upřesnění zadání

- 30.10. - místní šetření proběhlo, bylo konstatováno :
- nosný drát nelze použít z hlediska nosnosti a předpokládanému účinku bludných proudů
 - stávající osvětlení ve vozovně neodpovídá platné ČSN
 - návrh v DVZ neodpovídá platné ČSN, toto navržené řešení by nezískalo revizi ani průkaz způsobilosti
 - typ a upevnění navržených zářivek v jamách dle DVZ jsou morálně zastaralé
 - zhotovitel žádá zástupce DPP o stanovení dalšího postupu a následně stanovisko k návrhu RDS

- 6.11. – osvětlení - dnes bude projektantem rozeslán nový návrh osvětlení s těmito parametry : – intenzita osvětlení v úrovni $\pm 0,0$ – 300 lx**
– intenzita osvětlení v úrovni +3,46m – 300 lx
- uchycení osvětlení – současný stav bude zdokumentován, nové řešení bude předáno na DPP, zhotovitel vyčíslí cenové dopady případných změn
 - osvětlení montážních jam – zástupce TSO DPP požaduje oproti DVZ LED osvětlení s možností naklápění, projektant zpracuje nový návrh polohovatelného LED osvětlení v provedení antivandal, zhotovitel vyčíslí cenové dopady této změny

3.2 SO 201 část kanalizace – probíhá zpracování RDS, do konce týdne bude předáno k odsouhlasení

- 16.10. - návrh RDS odsouhlasen, dále bude prověřeno napojení na stávající stav (vedení stávající kanalizace od napojovacího bodu do šachty na nádvoří)
- 23.10. – bude zpracována změna RDS na základě včerejšího místního šetření (odbočení svodu dešťové kanalizace v dostatečné hloubce mezi koleje – viz zápis ve SD)
- vedení stávající kanalizace od napojovacího bodu do šachty na nádvoří bude prověřeno dnes
- 30.10. – dle kamerové prohlídky je stávající kanalizace od napojovacího bodu do šachty na nádvoří v pořádku, projektant dopracuje změnu RDS

- 6.11. – návrh změny RDS dnes předán k odsouhlasení na DPP, stanovisko DPP bude předáno do 8.11.2018 (čt)**

3.3 Projektant prověří průjezdnost tramvaje T15 do budovy vozovny po všech kolejích – zejména 1.kolej lodě č.I

- 16.10. – výškové napojení - projektant prověří variantu zlomu na konci nosníku a určí nový výškový poloměr v rozsahu 15m před halou
- směrové napojení - projektant ověří, zda byl směrový průjezd pro tramvaj T15 prověřen v rámci zadávací dokumentace resp.DVZ
- 23.10. – výškové napojení bylo zpracováno, z prostorových důvodů nelze dodržet požadavek ČSN na velikost poloměru min.300m – při návrhu stanoveny poloměry cca 250-280m v jednotlivých kolejích,
- navržené řešení bude odsouhlaseno na DPP
- směrové napojení - trvá, projektant ověří, zda byl směrový průjezd pro tramvaj T15 prověřen v rámci zadávací dokumentace resp. DVZ s kladným výsledkem pro verzi PD s upravenými panty vrat

30.10. – výškové napojení – na základě proběhlého jednání požaduje vedoucí odboru 250100 [redacted] udržení min. poloměru, tj. 300m, projektant navrhl řešení pro tuto podmínku s úpravou oblouku v prostoru do 15m před halou a v hale, toto řešení vyvolává změnu v uložení kolejnice v hale

- pro možnost realizace tohoto řešení je nutný souhlas zástupce DPP odb. 700220

– směrové napojení – trvá, zástupce DPP předá projektantovi rozměry tramvaje T15 s vyklopenými zrcátky s údaji od osy koleje

6.11. – výškové napojení – technicky odsouhlaseno zástupcem odb. 700220, zhotovitel předloží cenový dopad změny uložení kolejnice

– směrové napojení – podklady předány, prověřeno, že DVZ byla dodržena, odsouhlaseno předané řešení z 31.10.2018 (výkres s rozměry tram T15 a prostorové rezervy)

- p. Linka upozornil na možný problém u koleje č.1

4.1 JDCT dodá stavbě pražce a upevnění pro práce na nádvoří před halou

5.1 Zástupce DPP požaduje měření měrné vodivosti kolejí před provedením svaru

Nové body :

nejsou



Změnový list stavby

Pořadové číslo změnového listu :

Stavba :

Číslo smlouvy :

Změna : D - dokumentace
 P - příprava
 R - realizace

číslo objektu	název (pod) objektu	objekt
---------------	---------------------	--------

Popis změny:

1) Vypracování RDS

Odůvodnění změny:

9) Na základě nutných změn vyvolaných skutečným stavem konstrukcí, který nezmiňuje projektová dokumentace a nebylo jej možné předpokládat a na základě dodatečných požadavků investora.

Posouzení změny - auto



Posouzení změny - konzultant:



POSOUZENÍ NÁVRHU ZMĚNY

DOPADY ZMĚNY:

Do projektové dokumentace:



Do časového plánu stavby:



Do ceny stavby:



zvýšení o :

210 020,00 Kč

snížení o :

Kč

Zdroje financování změny:

NAVRHOVATEL ZMĚNY - firma, jméno:



VYJÁDRĚNÍ VE VĚCÍCH TECHNICKÝCH:

Zhotovitel

Souhlasím

objednatel

VYJÁDRĚNÍ VE VĚCÍCH FINANČNÍCH:

Zhotovitel

Souhlasím

objednatel

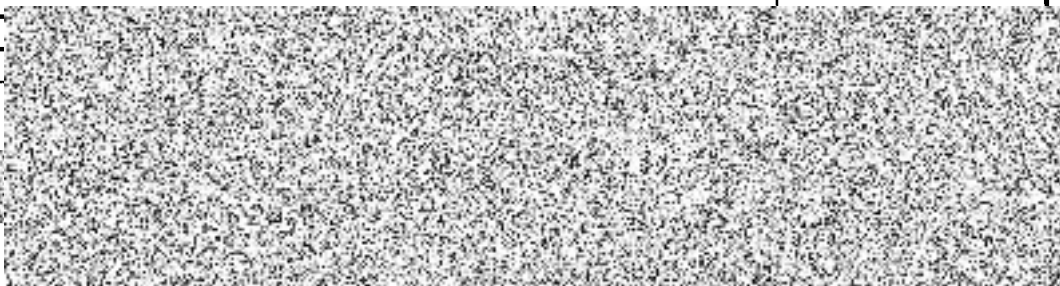
Souhlasím

CELKOVÝ NÁVRH ZA ZHOTOVITELE PŘEDKLÁDÁ:

Podpis:



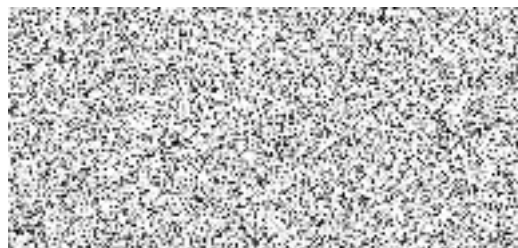
Za TDS



ZÁVĚREČNÉ STANOVISKO:

CELKOVÉ SCHVALENÍ:

V Praze dne:



ZL11

Soupis objektů s DPH

Stavba: Žižkov-vozovna - Rekonstrukce podpěr kolejí vozovny Žižkov

Změna č.11 - Vypracování RDS

Odbytová cena: 210 020,00
OC+DPH: 254 124,20

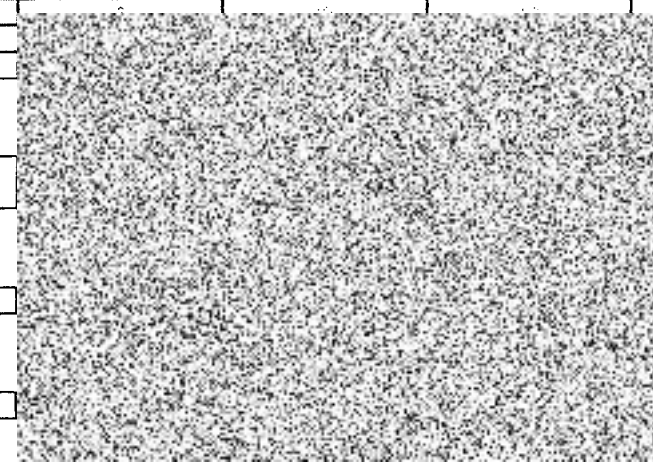
Objekt	Popis	Cena	DPH	Krajina
01	Vícepráce			

Změna č. 11 - Vypracování RDS

Stavba: **Žřkov-vozovna** Rekonstrukce podpěr kolejí vozovny Žižkov
 Objekt: **SO 01** Ostatní požadavky - dokumentace a průzkumy
01 Ostatní požadavky - dokumentace a průzkumy

01	210 020,00
----	------------

Číslo položky	Název položky	Množství	Jednotka	Cena	
				Plánovaná	Upravená
0 Všeobecné konstrukce a práce					
2	RDS SO301 - ÚPRAVA TOPENÍ		KČ		
3	CENTRÁLNÍ VYSAVAČ A ROZVODY STLAČENÉHO VZDUCHU V LODÍCH III A IV		KČ		
4	PŘÍPRAVA ZÁKLADŮ PRO BUDOUCÍ LÁVKU V LODI II. A III.		KČ		
5	PRODLOUŽENÍ KONTROLNÍCH PRACOVÍŠŤ V LODI IV.		KČ		



Zápis

z 19. kontrolního dne stavby

„Rekonstrukce podpor kolejí ve vozovně Žižkov“ („Vozovna Žižkov – rekonstrukce podpěr kolejí“)

Místo konání : kancelář zhotovitele v zařízení staveniště
Datum : 12.2.2019 od 9.00 hodin
Přítomní : dle prezenční listiny (originál uložen na INŽ a.s.)
Příští KD se koná dne : **19.2.2019 (úterý) od 9.00 hodin**

Objednatel : Dopravní podnik hl. m. Prahy a.s.
Zhotovitel : IM - stav s.r.o.
Projektant RDS : V - CON, spol. s r.o.
TDS : Inženýring dopravních staveb, a.s. (INŽ a.s.)

Všeobecně :

INŽ a.s. upozorňuje na :

- 1) **nutnost dodržování podmínek správců sítí /zejména při pojezdu vozidel nad nimi/**
- 2) **dodržování vjezdů a výjezdů ze stavby**
- 3) **dodržování podmínek SP**
- 4) **udržování čistoty vozidel před výjezdem na veřejnou komunikaci**
- 5) **každodenní kontrola dodržování BOZP**

Projednávané body :

1.1 Předání staveniště proběhlo dne 17.9.2018

1.2 Stavební práce byly zahájeny dne 17.9.2018 po odpojení trakčního vedení pro kolej 1- 4 (I.etapa)

1.5 Plnění HMG :

11.12. – HMG předán, termín dokončení lodě č.I je 18.2.2019 (141 kal. dní od předání staveniště), doba realizace lodě č.II je 80 kal. dní, lodě č.III je 80 kal. dní a lodě č.IV je 35 kal. dní, dokončení celé stavby do 31.8.2019 za předpokladu, že bude použit systém jedn. taktů jako v lodi č.I (jinak bude termín realizace zkrácen)

18.12. – aktualizovaný HMG plněn

29.1. – zpoždění prací avizovaných v HMG:

- zhotovení žlb desek ochozů - 2 týdny
- úprava elektroinstalace – 4 týdny
- výměna osvětlení – zpoždění 3 týdny
- zhovení podlahových desek jam – zpoždění 17 dní
- do konce tohoto týdne bude předložena nová aktualizace HMG
 - trvá, bude předloženo do pátku 1.2.2019
- na příštím KD bude zhotovitelem oznámen termín dokončení lodě č.1 včetně vhodného termínu pro konání řízení pro uvedení části stavby do zkušebního provozu
 - trvá, předpoklad dokončení lodě č.1 v první polovině 03/2019 – bude upřesněno

5.2. – zpoždění prací avizovaných v HMG:

- zhotovení žlb desek ochozů - 3 týdny
- úprava elektroinstalace – 5 týdnů
- výměna osvětlení – zpoždění 4 týdny
- zhotovení podlahových desek jam – zpoždění 3 týdny
- do konce 5. týdne bude předložena nová aktualizace HMG
- trvá, bude předloženo po projednání s podzhotoviteli, předpoklad do 8.2.2019
- na příštím KD bude zhotovitelem oznámen termín dokončení lodě č.1 včetně vhodného termínu pro konání řízení pro uvedení části stavby do zkušebního provozu
- trvá, předpoklad dokončení lodě č.1 v první polovině 03/2019 – bude upřesněno

12.2. – předán přepracovaný HMG s termínem dokončení stavebních prací na lodi č.1 dne 27.3. 2019

Zástupci investora DPP a INŽ a.s. vyzývají zhotovitele ke zrychlení postupu stavebních prací (vícesměnný provoz, práce ve dnech pracovního klidu apod.)

1.6 Práce provedené v minulém období (5.2. – 11.2.2019) :

- vyvazování armatury
- provádění bednění
- realizace kanalizace dešťové
- provádění zdí u podélných ochozů
- betonáž základů
- zemní práce
- osazování prefabrikátů
- zásypy pod podlahy ochozů a haly

1.7 Práce plánované na budoucí období (12.2. – 18.2.2019)

- vyvazování armatury
- provádění bednění
- provádění zdí u podélných ochozů
- betonáž základů, podlah haly, podlah ochozů
- zemní práce
- osazování prefabrikátů
- zásypy pod podlahy ochozů a haly

2.1 RDS SO 301 – výměna topení :

27.11. – DDP dnes předal požadavky na topný systém – navýšení topného výkonu z 230 kW na 3000 kW při teplotním spádu 90/70°C, použití dvoutrubkového topného systému v kombinaci s deskovými radiátory a regulačními armaturami - viz email (200100) z dnešního dne 8:57 hod.

– na toto zadání bude zpracována RDS

4.12. – DPP předal technické zadání, zástupce DPP ještě předá podkladovou část pro výpočet tepelné ztráty budovy, poté budou zahájeny práce na RDS

11.12. – předáno částečně, chybějící skladbu střechy ověří zhotovitel sondou

18.12. – trvá, bude provedeno tento týden

8.1. – neprovedeno, trvá, bude provedeno zítra ve 14.00 hodin

15.1. – provedeno, PD zpracována – bude předložena na DPP (Ing.Kapek) k odsouhlasení

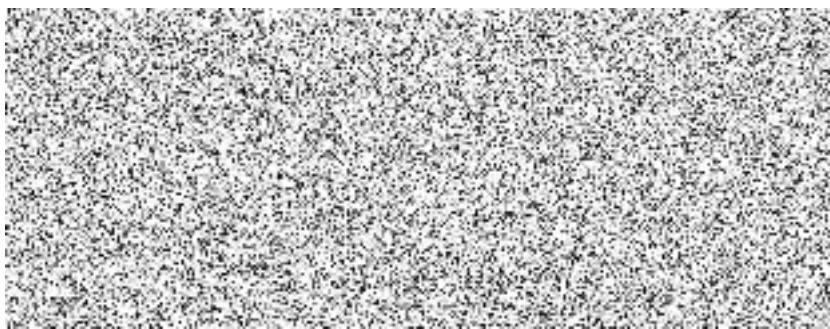
22.1. – na DPP provedeno technické odsouhlasení PD, probíhá dokončování

- PD včetně výkazu výměr a nacenění
- 29.1. – PD zpracována, výkaz výměr včetně nacenění bude předán do konce tohoto týdne (1.2.)
- 5.2. – trvá, výkaz výměr včetně nacenění a TZ bude předán do 8.2.2019
- 12.2. – trvá, PD předána 11.2., výkaz výměr vč. nacenění bude předán do konce tohoto týdne (15.2.)**
- 2.2 Zástupkyně DPP – odb.600230 požaduje na zhotoviteli dodržování stávajících předpisů PO během provádění stavebních prací
- 3.1 RDS SO 302 Úprava osvětlení
- 13.11. – osvětlení – probíhá odsouhlasování typu svítidla na DPP, stanovisko bude předáno do příštího KD
- uchycení osvětlení – elektrické pospojení v pořádku, po stanovení typu svítidel bude proveden případný nový návrh uchycení (drát resp.ocel.lanko)
 - osvětlení montážních jam – DPP se vyjádří k požadovanému typu osvětlení do příštího KD
- 20.11. – trvá, DPP zašle dnes zhotoviteli požadovaný stav osvětlení
- 27.11. – osvětlení – požadavek předán, RDS bude provedena dle původního zadání, zhotovitel předloží cenovou nabídku pro nový požadavek na změnu ovládání
- osvětlení montážních jam – DPP předá projektantovi osvětlení seznam prováděných prací v jednotlivých typech montážních jam, rozmístění kozlíků předá projektant zhotovitele projektantovi osvětlení, zhotovitel předá nacenění navržené varianty
- 4.12. – osvětlení – trvá, zhotovitel předloží cenovou nabídku pro nový požadavek na změnu ovládání
- osvětlení montážních jam – trvá, seznam prováděných prací bude upřesněn dnes, zhotovitel provede nacenění
- 11.12. – osvětlení – trvá, zhotovitel předloží cenovou nabídku pro nový požadavek na změnu ovládání
- osvětlení montážních jam – rozsah prováděných prací předán, DPP nepožaduje v kanálech (mimo TP a mazání) osvětlení z důvodu minimální pracovní činnosti, platí rozsah dle DVZ
- 18.12. – osvětlení - trvá, zhotovitel předloží cenovou nabídku pro nový požadavek na změnu ovládání do čt 20.12.2018
- osvětlení montážních jam – zhotovitel předloží cenovou nabídku
- 8.1. – osvětlení – cenová nabídka na změnu ovládání byla dle zhotovitele předložena , bude ověřeno doručení na DPP
- osvětlení montážních jam – bude předáno po zpracování projektu (návaznost na PD vytápění viz bod 2.1)
- 15.1. – osvětlení – cenová nabídka předána 8.1. na DPP k posouzení
- osvětlení montážních jam – podklady z PD vytápění předány
- 22.1. – osvětlení – probíhá kontrola cenové nabídky
- osvětlení montážních jam – PD bude vypracována do 14 dní
- 12.2. – osvětlení – technické řešení odsouhlaseno, stále probíhá kontrola cenové nabídky změny ovládání osvětlení**
- osvětlení montážních jam – PD bude vypracována do 14 dní od předání dalších požadovaných podkladů od projektanta topení (předpoklad 19.2. 2019)

- 4.1 JDCT dodá stavbě pražce a upevnění pro práce na nádvoří před halou
- 5.1 Zástupce DPP požaduje měření měrné vodivosti kolejí před provedením svaru
- 14.2 Rozmočený zásypový materiál je nutno vyměnit za vyhovující, TDS bude vyzván ke kontrole
- 16.1 Zhotovitel předá technické listy a technologický postup pro provádění zálivek styčnicků pref. konstrukce
 - 29.1. – trvá, bude předáno do konce týdne
 - 5.2. – trvá, bude předáno dnes
 - 12.2. – splněno, vypouští se**
- 18.1 Zástupce DPP (p.Linka) požaduje prověřit možnost provedení umyvateľné úpravy povrchu betonu v KP v rámci stavby
 - 12.2. – zhotovitel provede do příštího KD nacenění zvýšení rozsahu omyvatelného povrchu betonu v KP**
- 18.2 Dne 12.3.2019 proběhnou ve vozovně prověrky bezpečnosti práce (PO, BOZP)

Nové body :

nejsou



Zápis

z 20. kontrolního dne stavby

„Rekonstrukce podpor kolejí ve vozovně Žižkov“
(„Vozovna Žižkov – rekonstrukce podpěr kolejí“)

Místo konání : kancelář zhotovitele v zařízení staveniště
Datum : 19.2.2019 od 9.00 hodin
Přítomni : dle prezenční listiny (originál uložen na INŽ a.s.)
Příští KD se koná dne : 26.2.2019 (úterý) od 8.00 hodin

Objednatel : Dopravní podnik hl. m. Prahy a.s.
Zhotovitel : IM - stav s.r.o.
Projektant RDS : V - CON, spol. s r.o.
TDS : Inženýring dopravních staveb, a.s. (INŽ a.s.)

Všeobecně :

INŽ a.s. upozorňuje na :

- 1) **nutnost dodržování podmínek správců sítí /zejména při pojezdu vozidel nad nimi/**
- 2) **dodržování vjezdů a výjezdů ze stavby**
- 3) **dodržování podmínek SP**
- 4) **udržování čistoty vozidel před výjezdem na veřejnou komunikaci**
- 5) **každodenní kontrola dodržování BOZP**

Projednávané body :

- 1.1 Předání staveniště proběhlo dne 17.9.2018
- 1.2 Stavební práce byly zahájeny dne 17.9.2018 po odpojení trakčního vedení pro kolej 1- 4 (I.etapa)
- 1.5 Plnění HMG :
 - 11.12. – HMG předán, termín dokončení lodě č.I je 18.2.2019 (141 kal. dní od předání staveniště), doba realizace lodě č.II je 80 kal. dní, lodě č.III je 80 kal. dní a lodě č.IV je 35 kal. dní, dokončení celé stavby do 31.8.2019 za předpokladu, že bude použit systém jedn. taktů jako v lodi č.I (jinak bude termín realizace zkrácen)
 - 12.2. – předán přepracovaný HMG s termínem dokončení stavebních prací na lodi č.I dne 27.3. 2019
 - 19.2. – do příštího KD bude zpracován aktuální HMG pro celou stavbu
Zástupci investora DPP a INŽ a.s. vyzývají zhotovitele ke zrychlení postupu stavebních prací (vícesměnný provoz, práce ve dnech pracovního klidu apod.)
- 1.6 Práce provedené v minulém období (12.2. – 18.2.2019) :
 - vyvazování armatury
 - provádění bednění
 - realizace kanalizace dešťové
 - provádění zdí u podélných ochozů
 - betonáž základů

- zemní práce
- osazování prefabrikátů
- zásypy pod podlahy haly

1.7 Práce plánované na budoucí období (19.2. – 25.2.2019)

- vyvazování armatury
- provádění bednění
- provádění zdí u podélných ochozů
- betonáž základů, podlah haly, podlah ochozů
- zemní práce
- osazování prefabrikátů
- zásypy pod podlahy haly

2.1 RDS SO 301 – výměna topení :

4.12. – DPP předal technické zadání, zástupce DPP ještě předá podkladovou část pro výpočet tepelné ztráty budovy, poté budou zahájeny práce na RDS

11.12. – předáno částečně, chybějící skladbu střechy ověří zhotovitel sondou

18.12. – trvá, bude provedeno tento týden

8.1. – neprovedeno, trvá, bude provedeno zítra ve 14.00 hodin

15.1. – provedeno, PD zpracována – bude předložena na DPP k odsouhlasení

22.1. – na DPP provedeno technické odsouhlasení PD, probíhá dokončování PD včetně výkazu výměr a nacenění

29.1. – PD zpracována, výkaz výměr včetně nacenění bude předán do konce tohoto týdne (1.2.)

5.2. – trvá, výkaz výměr včetně nacenění a TZ bude předán do 8.2.2019

12.2. – trvá, PD předána 11.2., výkaz výměr vč. nacenění bude předán do konce tohoto týdne (15.2.)

19.2. – PD byla předána na IM-stav, na DPP bude předáno do čtvrtka 21.2.2019

2.2 Zástupkyně DPP – odb.600230 požaduje na zhotoviteli dodržování stávajících předpisů PO během provádění stavebních prací

3.1 RDS SO 302 Úprava osvětlení

11.12. – osvětlení – trvá, zhotovitel předloží cenovou nabídku pro nový požadavek na změnu ovládání

– osvětlení montážních jam – rozsah prováděných prací předán, DPP nepožaduje v kanálech (mimo TP a mazání) osvětlení z důvodu minimální pracovní činnosti, platí rozsah dle DVZ

18.12. – osvětlení - trvá, zhotovitel předloží cenovou nabídku pro nový požadavek na změnu ovládání do čt 20.12.2018

– osvětlení montážních jam – zhotovitel předloží cenovou nabídku

8.1. – osvětlení – cenová nabídka na změnu ovládání byla dle zhotovitele předložena , bude ověřeno doručení na DPP

– osvětlení montážních jam – bude předáno po zpracování projektu (ná vaznost na PD vytápění viz bod 2.1)

15.1. – osvětlení – cenová nabídka předána 8.1. na DPP k posouzení

– osvětlení montážních jam – podklady z PD vytápění předány

22.1. – osvětlení – probíhá kontrola cenové nabídky

– osvětlení montážních jam – PD bude vypracována do 14 dní

- 12.2. – osvětlení – technické řešení odsouhlaseno, stále probíhá kontrola cenové nabídky změny ovládání osvětlení
– osvětlení montážních jam – PD bude vypracována do 14 dní od předání dalších požadovaných podkladů od projektanta topení (předpoklad 19.2. 2019)

- 19.2. – osvětlení – stále probíhá kontrola cenové nabídky změny ovládání osvětlení
– osvětlení montážních jam – PD bude dokončena do týdne od předání dalších požadovaných podkladů od DPP, IM-stavu a projektanta RDS (předpoklad 26.2. 2019)

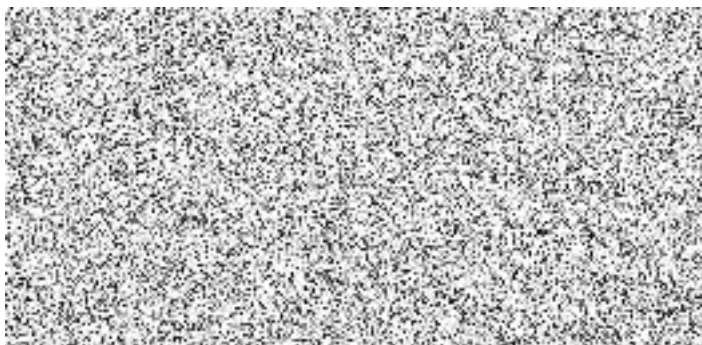
- 4.1 JDCT dodá stavbě pražce a upevnění pro práce na nádvoří před halou
5.1 Zástupce DPP požaduje měření měrné vodivosti kolejí před provedením svaru
18.1 Zástupce DPP požaduje prověřit možnost provedení umyvateľné úpravy povrchu betonů v KP v rámci stavby
12.2. – zhotovitel provede do příštího KD nacenění zvýšení rozsahu omyvatelného povrchu betonu v KP

19.2. – trvá, bude předáno do čtvrtka 21.2.2019

- 18.2 Dne 12.3.2019 proběhnou ve vozovně prověrky bezpečnosti práce (PO, BOZP)

Nové body :

- 20.1 Zástupce DPP požadoval na 19.KD prodloužení délky montážní jámy v KP v lodi č.IV, aby tato vyhovovala pro všechny typy tramvají servisované ve vozovně Žižkov (délka dle DVZ nevyhovuje pro typ T15).
Projektant RDS zpracuje možnost prodloužení v návaznosti na stávající stav (zejména existence IS), zhotovitel následně toto řešení nacení.
- 20.2 Zástupce DPP (p.Linka) požaduje do KP v lodi č.IV zavést rozvod stlačeného vzduchu.
Návrh projektanta RDS zhotovitel nacení.
- 20.3 Příští KD se bude konat dne 26.2.2019 od 8.00 hodin



Změnový list stavby

Pořadové číslo změnového listu :

Stavba :

Číslo smlouvy :

Změna : D - dokumentace
 P - příprava
 R - realizace

číslo objektu	název (pod) objektu	objekt
---------------	---------------------	--------

Popis změny:

- 1) Odizolování kolejnic a ukolejnění odpojovačů - I. třída.

Zdůvodnění změny:

- 1) Na základě požadavku zástupců JDCT bude provedeno přímé ukolejnění odpojovačů dle normových požadavků a v souvislosti s probíhajícími pracemi na ukolejnění.

Posouzení změny - autor:

Posouzení změny - konzultant:

POSOUZENÍ NÁVRHU ZMĚNY

DOPADY ZMĚNY:

Do projektové dokumentace:

Do časového plánu stavby:

Do ceny stavby:

zvýšení o : 30 226,79 Kč

snižení o : Kč

Zdroje financování změny:

NAVRHOVATEL ZMĚNY - firma, jméno:



VYJÁDRĚNÍ VE VĚCÍCH TECHNICKÝCH:

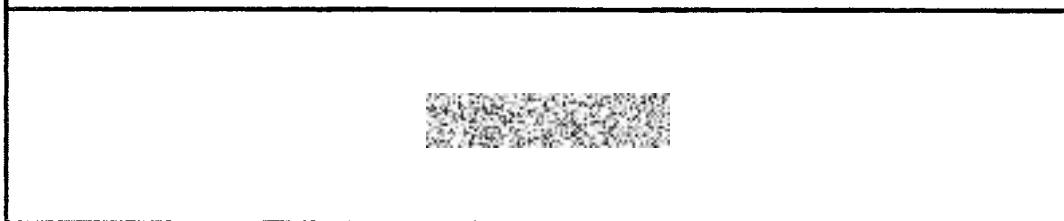
Zhotovitel	Souhlasím	objednatel	Souhlasím
------------	-----------	------------	-----------



Zhotovitel	Souhlasím	objednatel	Souhlasím
------------	-----------	------------	-----------



CELKOVÝ NÁVRH ZA ZHOTOVITELE PŘEDKLÁDÁ:



Podpis:

CELKOVÉ DOPORUČENÍ:

Za TDS	Za objednatele	Podpis:
--------	----------------	---------



ZÁVĚREČNÉ STANOVISKO:

CELKOVÉ SCHVÁLENÍ:

V Praze dne:



ZL13

Soupis objektů s DPH

Stavba: Žižkov-vozovna - Rekonstrukce podpěr kolejí vozovny Žižkov

Změna č.13 - Odizolování kolejnic - Iod' I.

Odbytová cena VCP: 30 226,79

OC+DPH: 36 574,42

Objekt	Popis	Množství	Cena	DPH	Celkem
201	Vícepráce-kolejnicové propoje-odpojovače				
	Celkem				

REKAPITULACE STAVBY

Kód: 042/2019
Stavba: Kolejnicové propoje - vozovna Žižkov- odpojovače

KSO:
Místo: Praha

CC-CZ:
Datum: 30.4.2019

Zadavatel:

IČ:
DIČ:

Zhotovitel:

IČ:
DIČ:

Projektant:

IČ:
DIČ:

Zpracovatel:

IČ:
DIČ:

Poznámka:

Cena bez DPH 30 226,79

DPH základní	Sazba daně 21,00%	Základ daně 24 228,07	Výše daně 5 087,89
DPH snížená	15,00%	0,00	0,00

Cena s DPH v CZK 35 314,68

REKAPITULACE OBJEKTŮ STAVBY A SOUPISŮ PRACÍ

Kód: 042/2019

Stavba: Kolejnicové propoje - vozovna Žižkov- odpojovače

Místo: Praha

Datum: 30.04.2019

Zadavatel:

Projektant:

Zhotovitel:

Zpracovatel:

Kód	Popis	Cena bez DPH (CZK)	Cena s DPH (CZK)
Náklady z rozpočtů		30 226,79	35 314,68
042/2019	Kolejnicové propoje - vozovna Žižkov- odpojovače	30 226,79	35 314,68

KRYCÍ LIST SOUPISU PRACÍ

Stavba:

Kolejnicové propoje - vozovna Žižkov- odpojovače

KSO:
Místo: Praha

CC-CZ:
Datum: 30.04.2019

Zadavatel:

IČ:
DIČ:

Zhotovitel:

IČ:
DIČ:

Projektant:

IČ:
DIČ:

Zpracovatel:

IČ:
DIČ:

Poznámka:

Cena bez DPH

30 226,79

DPH základní
snižená

Základ daně
24 228,07
0,00

Sazba daně
21,00%
15,00%

Výše daně
5 087,89
0,00

Cena s DPH

v CZK

35 314,68

REKAPITULACE ČLENĚNÍ SOUPISU PRACÍ

Stavba: Kolejnicové propoje - vozovna Žižkov- odpojovače

Místo: Praha

Datum: 30.04.2019

Zadavatel:

Projektant:

Zhotovitel:

Zpracovatel:

Kód dílu - Popis

Cena celkem [CZK]

Náklady ze soupisu prací

30 226,79

HSV - Práce a dodávky HSV

5 - Komunikace pozemní

9 - Ostatní konstrukce a práce, bourání

OST - Ostatní



SOUPIS PRACÍ

Stavba:

Kolejnicové propoje - vozovna Žižkov- odpojovače

Místo: Praha

Datum: 30.04.2019

Zadavatel:

Projektant:

Zhotovitel:

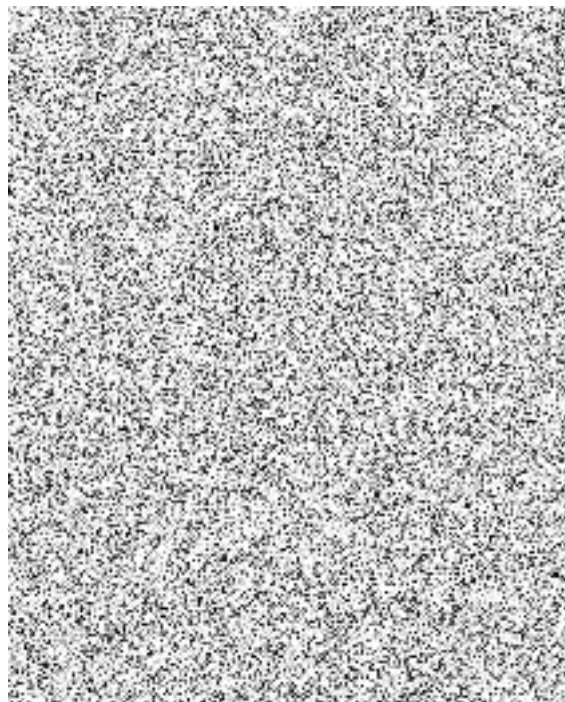
Zpracovatel:

PČ	Typ	Kód	Popis	MJ	Množství	J.cena [CZK]	Cena celkem [CZK]
----	-----	-----	-------	----	----------	--------------	-------------------

Náklady soupisu celkem

30 226,79

D		HSV	Práce a dodávky HSV				
D		5	Komunikace pozemní				
1	K	5907055020	Vrtání kolejnic otvor o průměru přes 10 do 23 mm	kus			
D		9	Ostatní konstrukce a práce, bourání				
2	R	990A0301	Přesun hmot výšky do 6 m	%			
D		OST	Ostatní				
3	K	7590545014	Montáž kabel YY 50	m			
4	M	7492400211	Kabely, vodiče - kabel YY 50 (bez kabelových přichytek)	m			
5	K	7590545091	Přípevnění kabelového oka CCC	kus			
6	M	7499700791	kabelové oko CCC 50 M 12	kus			
7	K	7592003011	Montáž - kolejnicového kontaktu AR 60N	kus			
8	M	5958204001	Železniční svršek-kontakt AR 60 N	kus			
9	K	7592003011	Montáž - kolejnicového kontaktu AR 60N	kus			
10	M	5958204001	Železniční svršek-kontakt AR 60 N	kus			
11	K	7593505103	Montáž ochranné trubky HDPE D50	m			
12	M	7499700520	chránička kabelová trubka 50/41 červená korugovaná	m			
13	K	998741201	Přesun hmot procentní pro silnoproud v objektech v do 6 m	%			



Zápis

z 23. kontrolního dne stavby

„Rekonstrukce podpor kolejí ve vozovně Žižkov“ („Vozovna Žižkov – rekonstrukce podpěr kolejí“)

Místo konání : kancelář zhotovitele v zařízení staveniště
Datum : 12.3.2019 od 9.00 hodin
Přítomni : dle prezenční listiny (originál uložen na INŽ a.s.)
Příští KD se koná dne : **19.3.2019 (úterý) od 9.00 hodin**

Objednatel : Dopravní podnik hl. m. Prahy a.s.
Zhotovitel : IM - stav s.r.o.
Projektant RDS : V - CON, spol. s r.o.
TDS : Inženýring dopravních staveb, a.s. (INŽ a.s.)

Všeobecně :

INŽ a.s. upozorňuje na :

- 1) **nutnost dodržování podmínek správců sítí /zejména při pojezdu vozidel nad nimi/**
- 2) **dodržování vjezdů a výjezdů ze stavby**
- 3) **dodržování podmínek SP**
- 4) **udržování čistoty vozidel před výjezdem na veřejnou komunikaci**
- 5) **každodenní kontrola dodržování BOZP**

Projednávané body :

1.1 Předání staveniště proběhlo dne 17.9.2018

1.2 Stavební práce byly zahájeny dne 17.9.2018 po odpojení trakčního vedení pro kolej 1- 4 (I.etapa)

1.5 Plnění HMG :

11.12. – HMG předán, termín dokončení lodě č.I je 18.2.2019 (141 kal. dní od předání staveniště), doba realizace lodě č.II je 80 kal. dní, lodě č.III je 80 kal. dní a lodě č.IV je 35 kal. dní, dokončení celé stavby do 31.8.2019 za předpokladu, že bude použit systém jedn. taktů jako v lodi č.I (jinak bude termín realizace zkrácen)

12.2. – předán přepracovaný HMG s termínem dokončení stavebních prací na lodi č.I dne 27.3. 2019

5.3. – k dnešnímu dni zpoždění 1 týden
– definitivní termín dokončení lodě č.1 bude zhotovitelem oznámen do konce tohoto týdne

12.3. – k dnešnímu dni zpoždění 3 týdny

– předán aktualizovaný HMG s termínem dokončení stavebních prací dne 15.4.2019, předpokládaný termín řízení o uvedení části stavby do zkušebního provozu dne 25.4.2019

19.2. – do příštího KD bude zpracován aktuální HMG pro celou stavbu
26.2. – trvá, bude předáno do příštího KD

12.3. – trvá, reálný HMG bude předán do pátku 15.3.2019

Zástupci investora DPP a INŽ a.s. vyzývají zhotovitele ke zrychlení postupu stavebních prací (vícesměnný provoz, práce ve dnech pracovního klidu apod.)

Zástupce zhotovitele byl upozorněn na nutnost uzavření dodatku k SoD, ve kterém bude zohledněno prodloužení doby výstavby z objektivních důvodů

5.3. – zhotovitel předá do pátku 8.3.2019 podklad pro jednání o prodloužení termínu dokončení stavby (počet a trvání jednotlivých taktů, vliv prováděných víceprací)

12.3. – trvá, bude předáno do pátku 15.3.2019

1.6 Práce provedené v minulém období (5.3. – 11.3.2019) :

- zásypy pod podlahy haly
- betonáž podlah haly, podlah ochozů
- provádění zdí u podélných ochozů
- provádění kolejového napojení lodě č.1

1.7 Práce plánované na budoucí období (12.3. – 18.3.2019)

- vyvazování armatury
- provádění bednění
- provádění zdí u podélných ochozů
- betonáž základů, podlah haly, podlah ochozů
- provádění kolejového napojení lodě č.1

2.1 RDS SO 301 – výměna topení :

4.12. – DPP předal technické zadání, zástupce DPP ještě předá podkladovou část pro výpočet tepelné ztráty budovy, poté budou zahájeny práce na RDS

11.12. – předáno částečně, chybějící skladbu střechy ověří zhotovitel sondou

18.12. – trvá, bude provedeno tento týden

8.1. – neprovedeno, trvá, bude provedeno zítra ve 14.00 hodin

15.1. – provedeno, PD zpracována – bude předložena na DPP () k odsouhlasení

22.1. – na DPP provedeno technické odsouhlasení PD, probíhá dokončování PD včetně výkazu výměr a nacenění

29.1. – PD zpracována, výkaz výměr včetně nacenění bude předán do konce tohoto týdne (1.2.)

5.2. – trvá, výkaz výměr včetně nacenění a TZ bude předán do 8.2.2019

12.2. – trvá, PD předána 11.2., výkaz výměr vč. nacenění bude předán do konce tohoto týdne (15.2.)

19.2. – PD byla předána na IM-stav, na DPP bude předáno do čtvrtka 21.2.2019

26.2. – PD předána dne 25.2., odd. energetiky DPP souhlasí k koncepci projektu

5.3. – zhotovitel zašle elektronickou verzi do konce týdne

12.3. – el.verze předána, probíhá cenová kontrola

2.2 Zástupkyně DPP – odb.600230 požaduje na zhotoviteli dodržování stávajících předpisů PO během provádění stavebních prací

3.1 RDS SO 302 Úprava osvětlení

12.2. – osvětlení – technické řešení odsouhlaseno, stále probíhá kontrola cenové nabídky změny ovládání osvětlení

– osvětlení montážních jam – PD bude vypracována do 14 dní od předání dalších požadovaných podkladů od projektanta topení (předpoklad 19.2. 2019)

19.2. – osvětlení – stále probíhá kontrola cenové nabídky změny ovládání osvětlení

– osvětlení montážních jam – PD bude dokončena do týdne od předání dalších požadovaných podkladů od DPP, IM-stavu a projektanta RDS (předpoklad 26.2. 2019)

26.2. – osvětlení – stále probíhá kontrola cenové nabídky změny ovládání osvětlení

– osvětlení montážních jam - dne 19.2. předána situace a tech. listy, nacenění bude předáno do konce týdne

5.3. – osvětlení – stále probíhá kontrola cenové nabídky změny ovládání osvětlení (zhotovitel zpracovává požadované podklady)

– osvětlení montážních jam - dne 19.2. předána situace a tech. listy, nacenění bude předáno do 8.3.2019

12.3. – nacenění předáno, probíhá cenová kontrola části osvětlení a osvětlení montážních jam

4.1 JDCT dodá stavbě pražce a upevnění pro práce na nádvoří před halou

5.1 Zástupce DPP požaduje měření měrné vodivosti kolejí před provedením svaru

18.1 Zástupce DPP (██████████) požaduje prověřit možnost provedení umyvateľné úpravy povrchu betonu v KP v rámci stavby

12.2. – zhotovitel provede do příštího KD nacenění zvýšení rozsahu omyvatelného povrchu betonu v KP

19.2. – trvá, bude předáno do čtvrtka 21.2.2019

26.2. – splněno, předáno 25.2.2019

5.3. – do konce týdne bude zasláno v digitální formě

12.3. – předáno, probíhá cenová kontrola

18.2 Dne 12.3.2019 proběhnou ve vozovně prověrky bezpečnosti práce (PO, BOZP)

20.1 Zástupce DPP (██████████) požadoval na 19.KD prodloužení délky montážní jámy v KP v lodi č.IV, aby tato vyhovovala pro všechny typy tramvají servisované ve vozovně Žižkov (délka dle DVZ nevyhovuje pro typ T15).

Projektant RDS zpracuje možnost prodloužení v návaznosti na stávající stav (zejména existence IS), zhotovitel následně toto řešení nacení.

26.2. – DPP žádá zhotovitele o nacenění změny RDS KP v lodi č. IV

12.3. – trvá

20.2 Zástupce DPP (██████████) požaduje do KP v lodi č.IV zavést rozvod stlačeného vzduchu.

Návrh projektanta RDS zhotovitel nacení.

26.2. – trvá

12.3. – trvá

22.1 Zástupce DPP požaduje vyřešit problém přímého ukolejnění odpojovačů s připojením ke kovovým částem haly. Je nutno zachovat elektrické izolační uložení kolejnic od neživých částí vozovny.

12.3. – zástupce DPP 250120 [redacted] zašle návrh možného řešení odizolování kolejnic od neživých částí objektu, zhotovitel prověří způsob provedení

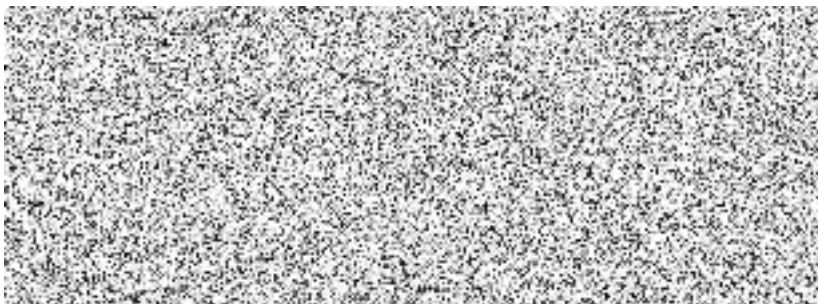
22.2 Zhotovitel předloží na DPP jmenný seznam pracovníků všech dodavatelů pracujících na stavbě včetně SPZ používaných vozidel.

12.3. – splněno, vypouští se

Nové body :

23.1 Dnes proběhly ve vozovně prověrky bezpečnosti práce (PO, BOZP) s těmito závěry pro probíhající stavbu :

- a) nutno provést bezbariérové nájezdy do místností umístěných v zadním ochozu lodě č.1, navržené řešení bude odsouhlaseno zástupci DPP a.s. [redacted]
- b) nutno vyměnit poškozená dvířka u hydrantu – 4 kolej u vrat včetně vyčištění hadicového prostoru



Změnový list stavby

Pořadové číslo změnového listu :

Stavba :

Číslo smlouvy :

Změna : D - dokumentace
 P - příprava
 R - realizace

číslo objektu	název (pod objektu)	objekt
---------------	---------------------	--------

Popis změny:

- 1) Výztuž bariérové zidky

Zdůvodnění změny:

- 1) Doplnění výztuže do konstrukce, nebylo uvedeno v projektové dokumentaci.

Posouzení změny - autorský dozor projektanta:

Posouzení změny - konzultant:

POSOUZENÍ NÁVRHU ZMĚNY

DOPADY ZMĚNY:

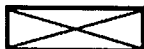
Do projektové dokumentace:



Do časového plánu stavby:



Do ceny stavby:



zvýšení o :

31 546,50 Kč

snížení o :

Kč

Zdroje financování změny:

NAVRHOVATEL ZMĚNY - firma, jméno:



VYJÁDRĚNÍ VE VĚCÍCH TECH.

Zhotovitel

Souhlasím

objednatel

Souhlasím

VYJÁDRĚNÍ VE VĚCÍCH FINANČNÍCH:

Zhotovitel

Souhlasím

objednatel

Souhlasím

CELKOVÝ NÁVRH ZA ZHOTOVITELE PŘEDKLÁDÁ:

Podpis:

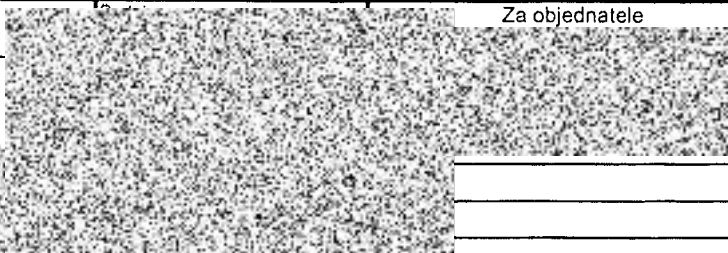


CELKOVÉ DOPORUČENÍ:

Za TDS

Za objednatele

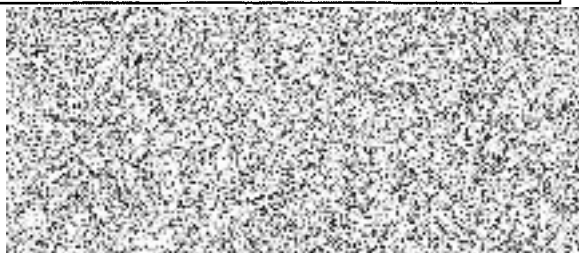
Podpis:



ZAVĚREČNÉ STANOVISKO:

CELKOVÉ SCHVALENÍ:

V Praze dne:



ZL14

Soupis objektů s DPH

Stavba: Žižkov-vozovna - Rekonstrukce podpěr kolejí vozovny Žižkov

Změna č.14 - Výztuž barierové zidky

Odbytová cena: 31 546,50
OC+DPH: 38 171,27

Objekt	Popis		
201	Rekonstrukce podpěr kolejnic - DVZ 10/2014		
	Celkem		

Změna č.14 - Výztuž barierové zídky

Stavba: **Žičkov-vozovna Rekonstrukce podpěr koleji vozovny Žičkov**

201	31 546,50
-----	-----------

Objekt: **SO 201 Rekonstrukce podpor kolejnic**

Rozpoč: **201 Rekonstrukce podpěr kolejnic - DVZ 10/2014**

Přep. číslo	Kód položky	M	Název položky	Mj	Množství	Cena
3 Svislé konstrukce						
29	327365		VÝZTUŽ ZDI OPĚR, ZÁRUB, NÁBŘEŽ Z OCELI 10505	T		
<i>dotat. výztuž barier. zidek prům. 12, po 200 mm, tvar L 200x400 mm... 478 ks vč. 10%</i>						
4 Vodorovné konstrukce						
46	457366		VÝZTUŽ VYROVNÁVACÍHO A SPÁDOVÉHO BETONU Z KARI SÍTI	T		
KARI SÍŤ 10/10, oka 100x100 (KZ 60) 58,52 m2 + 10 % prostřihu ... 64,372 m2						



Změnový list stavby

Pořadové číslo změnového listu :

Stavba :

Číslo smlouvy :

Změna : D - dokumentace
 P - příprava
 R - realizace

číslo objektu	název (pod) objektu	objekt
---------------	---------------------	--------

Popis změny:

- 1) Záměna třídy betonu

Zdůvodnění změny:

- 1) Složení betonu má být XC4, třída betonu uvedená ve výkazu výměr C20/25 se s touto odolností nevyrábí, proto je nahrazena třídou C25/30.

Posouzení změny - autorský

Posouzení změny - konzultant

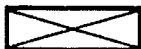
POSOUZENÍ NÁVRHU ZMĚNY

DOPADY ZMĚNY:

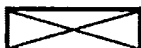
Do projektové dokumentace:



Do časového plánu stavby:



Do ceny stavby:



zvýšení o :

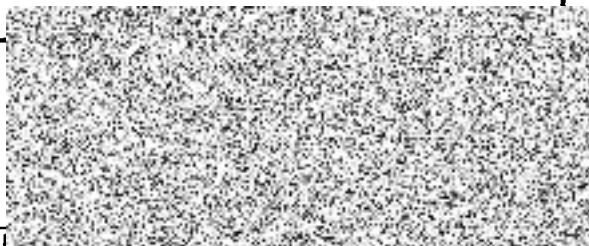
24 235,20 Kč

snížení o :

Kč

Zdroje financování změny:

NAVRHOVATEL ZMĚNY - firma, jméno:



VYJÁDRĚNÍ VE VĚCÍCH TECHI

Zhotovitel

Souhlasím

objednatel

Souhlasím



Zhotovitel

Souhlasím

objednatel

Souhlasím



Podpis:



CELKOVÉ DOPORUČENÍ:

Za TDS

Podpis:

Za objednatele

Podpis:



ZÁVEREČNÉ STANOVISKO:

CELKOVÉ SCHVALENÍ:

V Praze dne:



ZL15

Soupis objektů s DPH

Stavba: Žižkov-vozovna - Rekonstrukce podpěr kolejí vozovny Žižkov
Změna č.15 - Záměna třídy betonu podlah

Odbytová cena: 24 235,20
OC+DPH: 29 324,59

Číslo obj.	Název objektu	Množství
201	Záměna třídy betonu podlah	

Změna č.15 - Záměna třídy betonu podlah

Stavba: **Žižkov - vozovna Rekonstrukce podpěr koleji vozovny Žižkov**

Objekt: **SO 201 Rekonstrukce podpěr kolejníc**

Rozpoč: **201 Rekonstrukce podpěr kolejníc - DVZ 10/2014**

201

24 235,20

Kód	Název položky	Množství	Jednotka	Cena	
				Plánová	Upravená

4 Vodorovné konstrukce

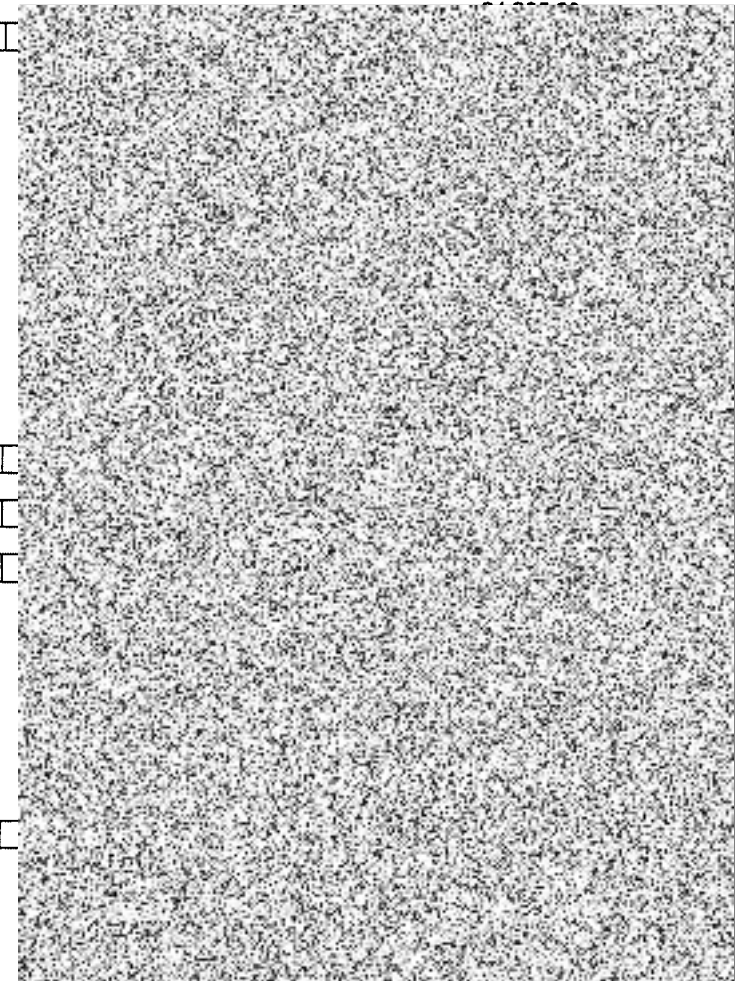
43	457324	VYROVNÁVACÍ A SPÁDOVÝ ŽELEZOBETON DO C25/30 (B30)	M3
<p>C20/25 XC4 - vč. těsnění kolem stojek a ztužidel <i>beton. podlaha nad vykopovými jámami</i> <i>lod' I 11,53*96,4*0,12=133,3790 [J]</i> <i>odpočet betony - stojky</i> <i>-(0,37*0,3*0,12*96*2)=-2,5574[E]</i> <i>odpočet bet. ztužidla</i> <i>stěnová -0,37*1,75*(4*4+3*5+1,3)*1*0,12=-2,5097 [N]</i> <i>koncová stěna</i> <i>lod' I -3,68*0,37*2*5*0,12=-1,6339 [G]</i> <i>lod' I - u vrat -1,71*0,37*2*4*0,12=-0,6074 [H]</i> <i>Celkem podlaha: J+E+N+G+H=126,0706 [U]</i> <i>monol. příčná deska na podkladní beton před a za jámou</i> <i>lod' I (2,28*0,25+3,13*0,18)*14,55=16,4910 [AA]</i> <i>Celkem: U+AA=142,5616[AF]</i></p>			

	457311117	Vyrovňovací nebo spádový beton tř C25/30	m3
--	-----------	--	----

	457311191	Příplatek k ceně za rovinnost	m3
--	-----------	-------------------------------	----

20	21365	SEPARAČNÍ VRSTVY Z NENASÁKAVÉHO MATERIÁLU	M2
<p>Např. Mirelon <i>v úrovni podlahy po obvodě stěn a kolem stojek</i> <i>počáteční-koncová stěna: 1,146*8+1,313*6=17,046 m (A)</i> <i>boční stěny vč. kraj ztužidel: 95,675*2=191,35 m (B)</i> <i>počáteční monolit. stěny: (6,705*2+0,37*2)*6=84,9 m (C)</i> <i>ztužidla: (1,93*4+0,37*2)*24=203,04 m (D)</i> <i>kozličky: (0,3+0,35)*2*92*2=239,2 m (E)</i> <i>celkem A+B+C+D+E = 784,136*0,3=235,24 m2</i></p>			

	633811111	Broušení nerovnosti betonových podlah do 2 mm - stržení šlemu	m2
--	-----------	---	----



Změnový list stavby

Pořadové číslo změnového listu :

Stavba :

Číslo smlouvy :

Změna : D - dokumentace
 P - příprava
 R - realizace

číslo objektu	název (pod objektu)	objekt
---------------	---------------------	--------

Popis změny:

- 1) Nátěry soklu do výšky 1,5m

Zdůvodnění změny:

- 1) Původní DVZ obsahovala nátěr soklu haly do výšky 0,3m na podlahu. Z důvodu jednotného vzhledu a stávající výmalby byl nový požadavek investora provést výmalbu do výšky původní výmalby tj. cca 1,5m.

Posouzení změny - autorský dozor projekt

Posouzení změny - konzultant:

POSOUZENÍ NÁVRHU ZMĚNY

DOPADY ZMĚNY:

Do projektové dokumentace:

Do časového plánu stavby:

Do ceny stavby:

zvýšení o : 21 511,12 Kč

snižení o : Kč

Zdroje financování změny:

NAVRHOVATEL ZMĚNY - firma, jméno:



VYJÁDRĚNÍ VE VĚCÍCH TECHNIČKÝCH:

Zhotovitel	Souhlasím	objednatel	Souhlasím
------------	-----------	------------	-----------



VYJÁDRĚNÍ VE VĚCÍCH FINANČNÍCH:

Zhotovitel	Souhlasím	objednatel	Souhlasím
------------	-----------	------------	-----------

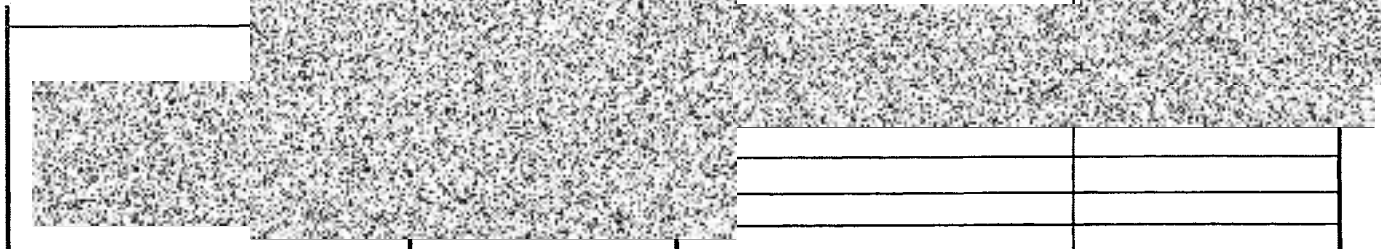


CELKOVÝ NÁVRH ZA ZHOTOVITELELEKTRÁDA:

	Podpis:
--	-------------

CELKOVÉ DOPORUČENÍ:

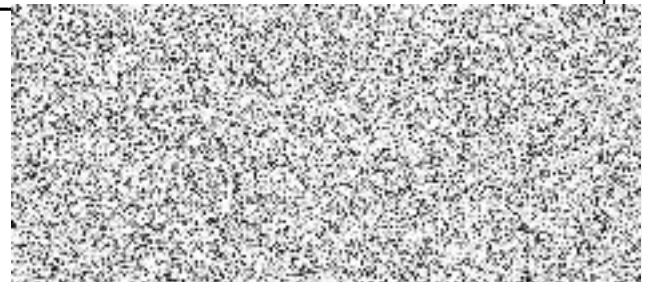
Za TDS	Podpis	Za objednatele	
--------	--------	----------------	--



ZÁVĚREČNÉ STANOVISKO:

CELKOVÉ SCHVÁLENÍ:

V Praze dne:



ZL17

Soupis objektů s DPH

Stavba: Žižkov-vozovna - Rekonstrukce podpěr kolejí vozovny Žižkov

Změna č.17 - Nátěry soklu

Odbytová cena: 21 511,12
OC+DPH: 26 028,46

Objekt	Popis	
201	Nátěry soklu	



KRYCÍ LIST SOUPISU PRACÍ

Stavba:

Rekonstrukce podpěr kolejí vozovny Žižkov - nátěry

KSO:

Místo:

Zadavatel:

Uchazeč:

Projektant:

Zpracovatel:

Poznámka:

CC-CZ:

Datum: 14. 5. 2019

IČ:

DIČ:

IČ:

DIČ:

IČ:

DIČ:

IČ:

DIČ:

Cena bez DPH

21 511,12

DPH základní
snižená

Základ daně

21 511,12

Sazba daně

21,00%

Výše daně

4 517,34

0,00

15,00%

0,00

Cena s DPH

v CZK

26 028,46

REKAPITULACE ČLENĚNÍ SOUPISU PRACÍ

Stavba:

Rekonstrukce podpěr kolejí vozovny Žižkov - nátěry

Místo:

Zadavatel:

Uchazeč:

Datum: 14. 5. 2019

Projektant:

Zpracovatel:

Kód dílu - Popis

Cena celkem [CZK]

Náklady ze soupisu prací

21 511,12

PSV - Práce a dodávky PSV

783 - Dokončovací práce - nátěry

784 - Dokončovací práce - malby a tapety



SOUPIS PRACÍ

Stavba:

Rekonstrukce podpěr kolejí vozovny Žižkov - nátěry

Místo:

Datum: 14. 5. 2019

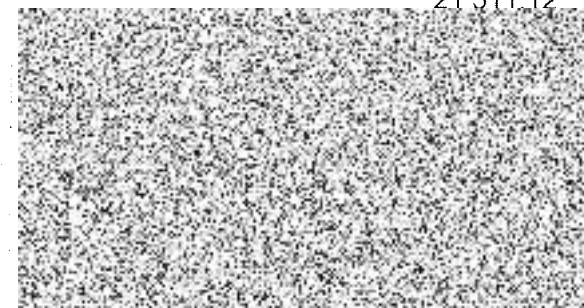
Zadavatel:

Projektant:

Uchazeč:

Zpracovatel:

PČ	Typ	Kód	Popis	MJ	Množství	J.cena [CZK]	Cena celkem [CZK]
Náklady soupisu celkem							21 511,12
D		PSV	Práce a dodávky PSV				21 511,12
D		783	Dokončovací práce - nátěry				
1	K	783801401	Ometení omítek před provedením nátěru	m2			
	vv		$1,1 * ((1,9 + 96,4 + 3,2) * 2 + 14,55)$				
2	K	783827121	Krycí jednonásobný akrylátový nátěr omítek stupně členitosti 1 a 2	m2			
D		784	Dokončovací práce - malby a tapety				
3	K	784181101	Základní akrylátová jednonásobná penetrace podkladu v místnostech výšky do 3,80m	m2			



Zápis

z 31. kontrolního dne stavby

„Rekonstrukce podpor kolejí ve vozovně Žižkov“ („Vozovna Žižkov – rekonstrukce podpěr kolejí“)

Místo konání : kancelář zhotovitele v zařízení staveniště
Datum : 7.5.2019 od 9.00 hodin
Přítomni : dle prezenční listiny (originál uložen na INŽ a.s.)
Příští KD se koná dne : **14.5.2019 (úterý) od 9.00 hodin**

Objednatel : Dopravní podnik hl. m. Prahy a.s.
Zhotovitel : IM - stav s.r.o.
Projektant RDS : V - CON, spol. s r.o.
TDS : Inženýring dopravních staveb, a.s. (INŽ a.s.)

Všeobecně :

INŽ a.s. upozorňuje na :

- 1) **nutnost dodržování podmínek správců sítí /zejména při pojezdu vozidel nad nimi/**
 - 2) **dodržování vjezdů a výjezdů ze stavby**
 - 3) **dodržování podmínek SP**
 - 4) **udržování čistoty vozidel před výjezdem na veřejnou komunikaci**
 - 5) **každodenní kontrola dodržování BOZP**
-

Projednávané body :

- 1.1 Předání staveniště proběhlo dne 17.9.2018
- 1.2 Stavební práce byly zahájeny dne 17.9.2018 po odpojení trakčního vedení pro kolej 1- 4 (I.etapa)
- 1.5 Plnění HMG :

Zástupci investora DPP a INŽ a.s. vyzývají zhotovitele ke zrychlení postupu stavebních prací (vícesměnný provoz, práce ve dnech pracovního klidu apod.)

Zástupce zhotovitele byl upozorněn na nutnost uzavření dodatku k SoD, ve kterém bude zohledněno prodloužení doby výstavby z objektivních důvodů

- 16.4. – aktuální HMG předán s ukončením stavebních prací dne 3.5.2019
 - na ODA MHMP podána žádost o povolení zkušebního provozu části stavby s termínem konání řízení dne 14.5.2019
 - zhotovitel předloží do konce týdne MHG činností vedoucích k úspěšnému přijímacímu řízení lodě č.I (termíny technických prohlídek a zkoušek, zapnutí troleje, zkušební jízdy apod.)
- 7.5. – **vzhledem k neuspokojivým výsledkům technických prohlídek ze dnů 2.-3.5.2019 bylo řízení o uvedení části stavby do zkušebního provozu plánované na 14.5.2019 zrušeno a termín konání přesunut na neurčito**
 - zhotovitel předloží do 10.5.2019 HMG prací vedoucích k odstranění závad bránících bezpečnému provozu

- 1.6 Práce provedené v minulém období (30.4. – 6.5. 2019) :
- kolejového napojení lodě č.I - živice
 - povrchy ochozů včetně nájezdů do místností – epoxid
 - povrch prostoru mazání - epoxid
 - úprava vrat
- 1.7 Práce plánované na budoucí období (7.5. – 13.5.2019)
- oprava závad z technických prohlídek
 - úprava podlážek
 - úprava vrat
- 2.1 RDS SO 301 – výměna topení :
- 19.3. – dne 18.3. proběhla schůzka zástupců zhotovitele s cenařem INŽ a.s. ve věci změny úpravy nacenění dle požadavků SoD (ceny ÚRS)
- 26.3. – upravený rozpočet bude předán ve čtvrtek 28.3.2019
- 2.4. – trvá, upravený rozpočet bude předán dnes (2.4.2019)
- 9.4. – trvá, upravený rozpočet bude předán do příštího KD (16.4.2019)
- 16.4. – upravený rozpočet předán 11.4.2019 k cenové kontrole na INŽ a.s.
- 23.4. – trvá, probíhá cenová kontrola na INŽ
- 30.4. – zástupce INŽ nesouhlasí s použitými položkami, nutno svolat jednání**
- 7.5. – termíny možného jednání navrhne zhotovitel IM-stav**
- 2.2 Zástupkyně DPP – odb.600230 požaduje na zhotoviteli dodržování stávajících předpisů PO během provádění stavebních prací
- 3.1 RDS SO 302 Úprava osvětlení
- 19.3. – dne 18.3. proběhla schůzka zástupců zhotovitele s cenařem INŽ a.s. ve věci změny úpravy nacenění dle požadavků SoD (ceny ÚRS)
- 26.3. – upravený rozpočet bude předán ve čtvrtek 28.3.2019
- 2.4. – trvá, upravený rozpočet bude předán dne 3.4.2019
- 9.4. – trvá, upravený rozpočet bude předán do příštího KD (16.4.2019)
- 16.4. – upravené rozpočty předány 11.4.2019 k cenové kontrole na INŽ a.s.
- 23.4. – trvá, probíhá cenová kontrola
- 30.4. – zástupce INŽ nesouhlasí s použitými položkami, nutno svolat jednání**
- 7.5. – termíny možného jednání navrhne zhotovitel IM-stav**
- 5.1 Zástupce DPP požaduje měření měrné vodivosti kolejí před provedením svaru
- 18.1 Zástupce DPP [REDAKCE] požaduje prověřit možnost provedení umyvatelné úpravy povrchu betonu v KP v rámci stavby
- 12.2. – zhotovitel provede do příštího KD nacenění zvýšení rozsahu omyvatelného povrchu betonu v KP
- 19.2. – trvá, bude předáno do čtvrtka 21.2.2019
- 26.2. – splněno, předáno 25.2.2019
- 5.3. – do konce týdne bude zasláno v digitální formě
- 12.3. – předáno, probíhá cenová kontrola
- 19.3. – cenově odsouhlaseno, o případné realizaci bude rozhodnuto později při realizaci lodě č.3**
- 16.4. – o případné realizaci bude rozhodnuto do 31.7.2019**
- 20.1 Zástupce DPP (p.Linka) požadoval na 19.KD prodloužení délky montážní jámy v KP v lodi č.IV, aby tato vyhovovala pro všechny typy tramvají servisované ve vozovně Žižkov (délka dle DVZ nevyhovuje pro typ T15). Projektant RDS zpracuje možnost prodloužení v návaznosti na stávající stav (zejména existence IS), zhotovitel následně toto řešení nacení.

- 26.2. – DPP žádá zhotovitele o nacenění změny RDS KP v lodi č. IV
12.3. – trvá
19.3. – DPP požaduje provedení prací, navržená cena projektových prací nebyla akceptována, do jejího upřesnění budou práce na PD pozastaveny
26.3. – upravený rozpočet bude předán ve čtvrtek 28.3.2019
2.4. – náklady na vypracování PD předány k odsouhlasení dne 28.3. 2019
9.4. – předaný materiál bude posouzen na DPP
16.4. – předaný materiál bude posouzen na DPP v rámci projednávání ZL
- 20.2 Zástupce DPP požaduje do KP v lodi č.IV zavést rozvod stlačeného vzduchu.
26.2. – trvá
12.3. – trvá
19.3. – DPP požaduje provedení prací, cena projektových prací nebyla akceptována, do jejího upřesnění budou práce na PD pozastaveny
26.3. – upravený rozpočet bude předán ve čtvrtek 28.3.2019
30.4. – trvá, upravený rozpočet bude předán do konce týdne
7.5. – předaný materiál bude posouzen na DPP v rámci projednávání ZL
- 22.1 Zástupce DPP požaduje vyřešit problém přímého ukolejnění odpojovačů s připojením ke kovovým částem haly. Je nutno zachovat elektrické izolační uložení kolejnic od neživých částí vozovny.
12.3. – zástupce DPP 250120 zašle návrh možného řešení odizolování kolejnic od neživých částí objektu, zhotovitel prověří způsob provedení
19.3. – proběhlo, změna dnes projednána se stavbou, bude provedeno do stávajícího stavu, podklad pro nacenění bude formou popisu zasláno zástupcem DPP zhotoviteli
26.3. – popis předán, nacenění bude předáno ve čtvrtek 28.3.2019
2.4. – trvá, nacenění bude předáno do 12.4.2019
– propojení krajních kolejnic bude provedeno před halou
9.4. – nacenění předáno, bude provedeno jeho posouzení
16.4. – upravené nacenění bude předáno do konce týdne
23.4. – trvá, upravený rozpočet bude předán do příštího KD
30.4. – trvá, upravený rozpočet bude předán do konce týdne
7.5. – trvá, upravený rozpočet bude předán do konce týdne
- 23.1 Dnes proběhly ve vozovně prověrky bezpečnosti práce (PO, BOZP) s těmito závěry pro probíhající stavbu :
a) nutno provést bezbariérové nájezdy do místností umístěných v zadním ochozu lodě č.1, navržené řešení bude odsouhlaseno zástupci DPP a.s.
19.3. – zástupci DPP požadují provést nájezdy do místností z betonu
2.4. – zhotovitel zpracuje návrh do 3.4.2019, po odsouhlasení bude provedeno – předpoklad do konce tohoto týdne
9.4. – nájezdy budou provedeny z plastbetonu, rozsah úprav bude projednán se zástupcem DPP
23.4. – trvá, rozsah bude projednán ve čtvrtek 25.3.2019
30.4. – rozsah projednán, práce budou ukončeny do 5.5.2019
7.5. – práce provedeny, zástupce DPP s rozsahem nájezdů souhlasí
b) nutno vyměnit poškozená dvířka u hydrantu – 4 kolej u vrat včetně vyčištění

hadicového prostoru

- 24.2 Zástupce DPP požaduje provést v lodi č.2 a 3 přípravu pro osazení montážní lávky – zpracování PD proběhne po odsouhlasení nákladů na projekční práce
- 26.3. – náklady na PD budou předány ve čtvrtek 28.3.2019
- 2.4. – trvá, bude předáno 3.4.2019
- 9.4. – trvá, rozpočet bude předán do příštího KD (16.4.2019)
- 16.4. – trvá, rozpočet bude předán do konce týdne
- 23.4. – trvá, rozpočet bude předán do příštího KD
- 30.4. – trvá, rozpočet bude předán do konce týdne

7.5. – předaný materiál bude posouzen na DPP v rámci projednávání ZL

30.1 Harmonogram závěrečných prací, prohlídek a přejímek :

- 2.5.2019 10.30 hod. Technická prohlídka SO 201 Rekonstrukce podpěr kolejí (sl.250110, 250130)
- 2.5.2019 Oprava podlážek
- 3.5.2019 Dokončení pokládky LA před vjezdem do lodi č.I
- 5.5.2019 Dokončení povrchových úprav ochozů a mazacího prostoru – epoxidy
- 7.5.2019 Dokončení úprav troleje
- 9.5.2019 Kontrola troleje měřicím vozem (dopoledne)
- 9.5.2019 14.00 hod. Kontrola průjezdnosti vraty tramvají T15
- 13.5.2019 9.00 hod. Přejímka stavby (SO 201, SO 301, SO 302, SO 401)

7.5. - vzhledem k neuspokojivým výsledkům technických prohlídek ze dnů 2.,3. a 7.5.2019 byl program podle tohoto HMG zrušen
- nový návrh proběhne po upřesnění termínu odstranění závad popsaných v záznamech ze tech. prohlídek

30.2 Zástupce DPP (sl.250120) požaduje provést na části SO 401 Ukolejnění tyto úpravy :

- zabroušení ostrých hran u upevňovacích ok kabelů
- zkrácení kabelu mezi kolejemi 2-3
- uchycení kabelů a pásoviny ke konstrukci vrat

7.5. – provedeno, vypouští se

Nové body :

- 31.1 Malba soklu bude provedena do původní výšky, ostatní povrchy stěn budou pouze očištěny
- 31.2 Možný termín pro měření intenzity osvětlení v lodi č.I bude oznámen zhotovitelem IM-stav 3 dny předem

