

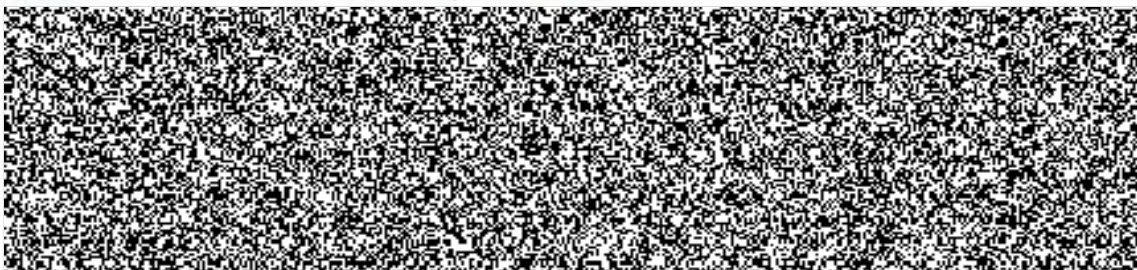
Dodatek č. 1 č.j. KRPB-256491-21/ČJ-2017-0600VZ

ke smlouvě o zajištění stravování č.j. KRPB-256491-11/ČJ-2017-0600VZ

**Čl. I.
Smluvní strany**

Objednatel:

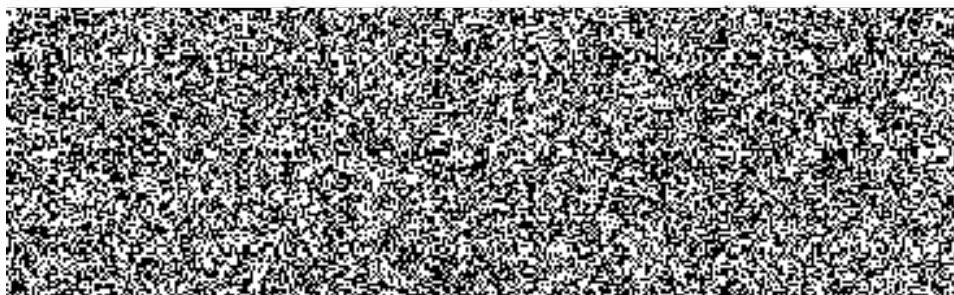
Česká republika – Krajské ředitelství policie Jihomoravského kraje
se sídlem: Kounicova 24, 611 32 Brno



na straně jedné (dále jen „odběratel“)

Zhotovitel:

obchodní firma: **KALASOVÁ STRAVOVÁNÍ s.r.o.**
se sídlem: Jevíčská 176/68, Třebětín, 679 61 Letovice



na straně druhé (dále jen „dodavatel“)

uzavírají

dodatek č. 1 č.j. č.j. KRPB-256491-21/ČJ-2017-0600VZ
ke smlouvě o zajištění stravování č.j. KRPB-256491-11/ČJ-2017-0600VZ

Čl. II.

Obě smluvní strany se dohodly v souladu s ustanovením Čl. VIII. odst. 8.4. smlouvy o zajištění stravování č.j. KRPB-256491-11/ČJ-2017-0600VZ, kterou uzavřely dne 8. ledna 2018, že:

Čl. VIII.

8.1. Tato smlouva je uzavřena na dobu určitou do vyčerpání částky 500.000,-- Kč bez DPH, nejpozději do 31.3.2020.

se mění na:

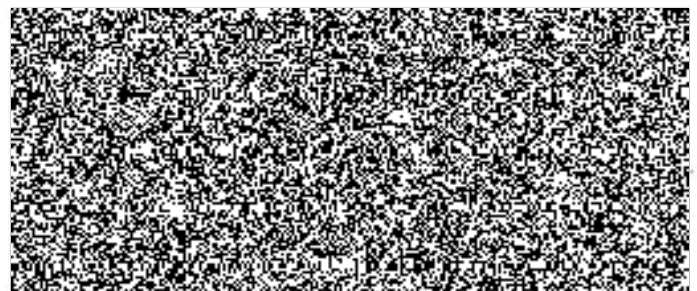
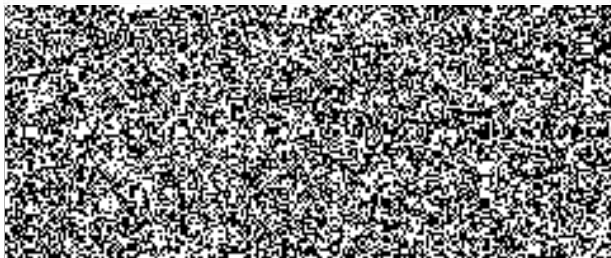
8.1. Tato smlouva je uzavřena na dobu určitou do vyčerpání částky 500.000,-- Kč bez DPH, nejpozději do 30.4.2021.

Čl. IV.

1. Ostatní ustanovení a ujednání vyplývající ze smlouvy o zajištění stravování č.j. KRPB-256491-11/ČJ-2017-0600VZ zůstávají v platnosti beze změny.
2. Tento dodatek č. 1 ke smlouvě o zajištění stravování je vyhotoven ve dvou stejnopisech, z nichž každý má platnost originálu. Dodavatel i odběratel obdrží jeden stejnopis.
3. Tento dodatek č. 1 byl sepsán svobodně a vážně, obsah tohoto dodatku je považován za určitý a srozumitelný a jsou známy veškeré skutečnosti, jež jsou pro uzavření tohoto dodatku rozhodující.
4. Tento dodatek č. 1 ke smlouvě o zajištění stravování nabývá platnosti dnem jeho podpisu oběma smluvními stranami a účinnosti dnem uveřejnění v registru smluv, které zajistí odběratel.
5. Tento dodatek č. 1 obsahuje 2 (slovy: dvě) strany textu.

V Brně dne 19.3.2020

V Letovicích dne 25.3.2020



POLICIE ČESKÉ REPUBLIKY
KRAJSKÉ ŘEDITELSTVÍ POLICIE
JIHOMORAVSKÉHO KRAJE
611 32 BRNO, KOUNICOVA 24