

SMLOUVA O DÍLO

uzavřená podle § 2586 a násl. zákona 89/2012 Sb., občanský zákoník v platném znění

I. SMLUVNÍ STRANY

1.1 Objednatel

MĚSTO TACHOV

Zastoupen:

Adresa:

IČ:

DIČ:

Bankovní spojení:

č. účtu:

Mgr. Ladislav Macák, starosta

Hornická 1695

00260231

CZ00260231

KB Tachov

2688970257/0100

1.2 Zhotovitel

Obchodní firma:

zastoupená:

Místo podnikání:

IČ:

DIČ:

TEWIKO systems, s. r. o.

Radim Kozák, jednatel

Kateřinská 791, 463 03 Stráž nad Nisou

25472887

CZ25472887



II. PŘEDMĚT SMLOUVY

- 2.1 Předmětem této smlouvy jsou stavební práce a dodávka prvků na dětské hřiště u budovy REVISu v Tachově v Jungmannově ulici (dále jen „dílo“).
- 2.2 Součástí této smlouvy je rovněž podrobný položkový rozpočet díla (příloha č. 1).

III. DOBA A MÍSTO PLNĚNÍ

- 3.1 Předpokládaným termínem zahájení prací je: 15. duben 2020
- 3.2 Termín dokončení prací je nejpozději do: 31. května 2020
- 3.3 Místem plnění je parcela č. 2147/1 v k.ú. Tachov

IV. CENA A PLATEBNÍ PODMÍNKY

- 4.1 Cena za stavební práce, dodávku a montáž v rozsahu čl. II této smlouvy je stanovena dohodou smluvních stran na základě cenové nabídky zhotovitele, zpracované dle technické specifikace objednatele a činí celkem:

Cena bez DPH 464 643,-- Kč

DPH 97 575,03 Kč

Cena včetně DPH 562 218,03 Kč

Tato cena je nejvýše přípustná.

- 4.2 Celková částka za dílo je fakturována najednou, po dokončení a předání díla a je splatná nejpozději 15 dní ode dne následujícího po dni doručení faktury. Fakturace bude doložená soupisem provedených prací a dodávek. Fakturovány budou pouze práce, které jsou předmětem smlouvy a jsou kvalitně provedeny. Faktura je objednateli předložena ve dvou originálních vyhotoveních.

- 4.3 Dílo bude předáno na základě oboustranně podepsaného předávacího protokolu.

V. ZÁRUČNÍ LHŮTA A SANKCE

- 5.1 Záruční doba je minimálně 36 měsíců. Tato lhůta běží od předání díla.
- 5.2 Sankce za neplnění dohodnutých termínů

- 5.2.1 Pokud bude Zhotovitel v prodlení proti termínu předání a převzetí díla sjednanému podle smlouvy, je povinen zaplatit Objednateli smluvní pokutu ve výši 0,05 % z ceny díla za každý i započatý den prodlení.
- 5.2.2 Pokud bude Objednatel v prodlení s úhradou faktury proti sjednanému termínu je povinen zaplatit Zhotoviteli úrok z prodlení ve výši 0,05 % z dlužné částky za každý i započatý den prodlení.

VI. ZÁVĚREČNÁ USTANOVENÍ

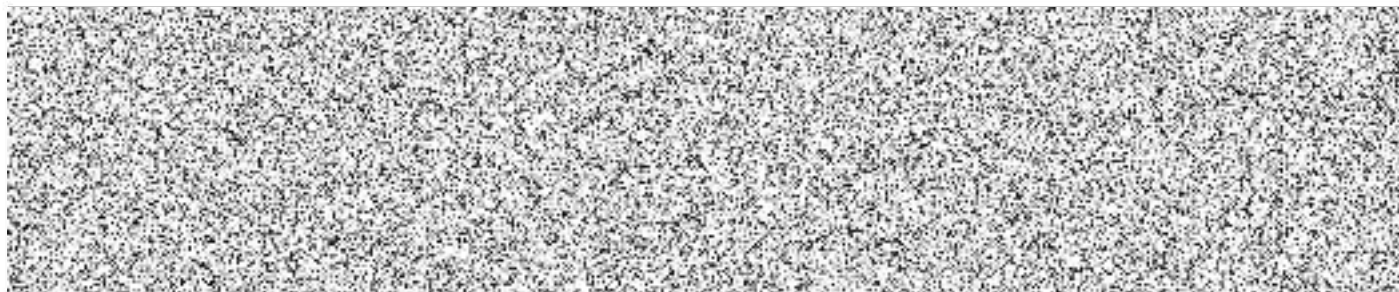
- 6.1 Zhotovitel touto smlouvou se zavazuje k provedení díla a objednatel se zavazuje k převzetí a řádnému zaplacení díla uvedeného v předmětu této smlouvy.
- 6.2 Smlouva je vyhotovena ve třech vyhotoveních, z nichž dvě obdrží objednatel a jedno zhotovitel.
- 6.3 Smlouva nabývá účinnosti dnem podepsání smlouvy o dílo oběma stranami.
- 6.4 Veškerá práva a povinnosti vyplývající z této smlouvy se řídí právním řádem České republiky zejména zák. č. 89/2012 Sb., občanský zákoník v platném znění.
- 6.5 Tato smlouva byla uzavřena v souladu se zákonem č.128/2000 Sb. o obcích v platném znění a byly splněny podmínky pro její uzavření stanovené tímto zákonem.
- 6.6 Smluvní strany prohlašují, že smlouva je výrazem jejich shodné vůle a na důkaz této skutečnosti připojují podpisy osob oprávněných jednat jejich jménem.

Příloha č. 1: Položkový rozpočet

V Tachově dne

Ve Stráži nad Nisou dne

26.3.2020



Za objednatele

Za zhotovitele

TEWIKO**systems**

Datum CN: 3.3.2020

Platnost CN: 31. květen 2020

Kalkuloval: Tomáš Los

Projekt: Tachov - Jungmanova

№	Kód	Název prvku	Cena prvku v Kč	Bezpeč. zóna v Kč	ks	Cena CELKEM
1	S153-B	Sestava třívěžová typ - B	189 858	68 160	1	258 018 Kč
	PR-18	Přílož - dvojhoupáčka	24 270	16 275	1	40 545 Kč
	PR-16	Přílož - jednohoupáčka	16 180	10 765	1	26 945 Kč
	PRC2	Velké schody	22 790		1	22 790 Kč
	PRC8	Šikmý lanový výlez velký	12 574		1	12 754 Kč
		SLEVA 15%	- 35 537		1	35 537 Kč
2	K02-N	Kolotoč malý nerez.	36 480	-	1	36 480 Kč
		SLEVA 15%			-	5 472 Kč
3	TPH01	Pružinová houpáčka - koník	11 980	-	1	11 980 Kč
		SLEVA 15%			-	1 797 Kč
4	TPH11	Pružinová houpáčka - auto	16 530	-	1	16 530 Kč
		SLEVA 15%			-	2 479 Kč
5	H05-m	Houpáčka hnízdo mini 2	41 500	-	1	41 500 Kč
		SLEVA 15%			-	6 225 Kč
6	JR-02	Domeček	28 040	-	1	28 040 Kč
		SLEVA 15%			-	4 206 Kč
7	VA01-2K	Vahadlová houpáčka dvoumístná - koník	18 310	-	1	18 310 Kč
		SLEVA 15%			-	2 746 Kč
8	SW-003	Workoutový prvek 03	31 365	-	1	31 365 Kč
		SLEVA 15%			-	4 704 Kč
9	IT-01	INFORMAČNÍ PANEL	4 150		1	4 150 Kč
10		EPDM DLAŽDICE 100 X100 (pod K02N,H05-m,TPH01,TPH11)	2 280		15	34 200 Kč
		EPDM obrubník 100x25 do betonové lože	720		20	13 600 Kč

VRN (přeprava materiálu, přeprava zaměstnanců, elektrocentrála, ubytování...)	10 000 Kč
CENA CELKEM bez DPH	464 643,00 Kč
DPH 21%	97 575,03 Kč
CENA CELKEM s DPH 21%	562 218,03 Kč
Cena herních prvků je včetně montáže a ukotvení do země.	
Cena dopadových ploch je ALL IN - tj. zahrnuje zemní práce, cenu materiálu a jeho dopravu.	

