



případě musí zákazníkovi oznámit zvýšení ceny v předstihu nejméně 30 kalendářních dnů. Nebude-li zákazník s tímto zvýšením ceny souhlasit, je poskytovatel oprávněn k okamžitému odstoupení od smlouvy.

**4.3.** Smluvně dohodnutá částka bude fakturována na základě dohody obou stran měsíčně a je splatná do 30 dnů od vystavení faktury poskytovatelem.

**4.4.** Poskytování služeb v průběhu období, na které je sjednána dílčí úhrada přílohou této smlouvy, je dílčím plněním, které se považuje za uskutečněné prvním dnem sjednaného období. Smluvně dohodnutá částka je splatná na počátku sjednaného období na základě zaslání dokladu. Překročení lhůty splatnosti o více než 14 dnů od data splatnosti uvedeného na dokladu, dle předchozí věty je důvodem k přerušení služeb dohodnutých v této smlouvě.

**4.5.** Celkové plnění, které je uskutečňováno formou dílčích plnění, je považováno za uskutečněné ročním rozsahem poskytnutých služeb, tj. Svozem nádob o četnosti a objemu dle přílohy této smlouvy.

## 5. DOHODA O DODACÍCH PODMÍNKÁCH:

**5.1.** Poskytovatel přenechává zákazníkovi do dočasného užívání a bezplatně dále specifikované sběrné nádoby. Zákazník sběrné nádoby do dočasného užívání přebírá.

**5.2.** Druhy sběrných nádob: specifikace o typech a počtech odpadových nádob je uvedena v příloze č. 1 této smlouvy.

## 6. OSOBY OPRÁVNĚNÉ ZAVAZOVAT JEDNÁNÍM SMLUVNÍ STRANY:

Za zákazníka  
Za poskytovatele



**Přílohy smlouvy:** Příloha č. 1 – Přehled služeb / Ceník služeb

## 7. SMLUVNÍ UJEDNÁNÍ:

**7.1.** Poskytovatel se zavazuje v případě výpadku odvozu z příčin na své straně provést náhradní odvoz nejpozději do dvou pracovních dnů.

**7.2.** Zákazník je povinen přistavit odpadové nádoby v den svozu na dohodnuté stanoviště, kterým je místo, přístupné svozové technice, nebo v případě dohody s poskytovatelem jinak umožnit přístup zaměstnancům poskytovatele k odpadovým nádobám při odvozu odpadu. V případě porušení této povinnosti ze strany zákazníka se má za to, že poskytovatel svou povinnost odvozu, vyplývající pro něho z této smlouvy, splnil a má právo fakturovat.

**7.3.** Zákazník se zavazuje, že při pravidelném odvozu v dohodnutém rozsahu se nebude hromadit nadbytečný odpad okolo sběrných nádob. Při opakovaných závadách tohoto druhu se zákazník zavazuje, že na vyzvání poskytovatele si neprodleně přibjedná odpadové nádoby nebo zvýšení četnosti odvozu. Přitom přihledne k doporučení poskytovatele.

**7.4.** Zákazník se zavazuje, že bude o propůjčené nádoby řádně pečovat. V případě jejich ztráty nebo znehodnocení vzniklém vinou zákazníka, nahradí poskytovateli způsobenou škodu.

**7.5.** Zákazník se zavazuje neprodleně ohlásit všechny změny týkající se plnění této smlouvy (např. adresa, umístění nádoby, telefon, odpovědná osoba apod.).

**7.6.** Poskytovatel se zavazuje vracet při odvozu sběrné nádoby na dohodnuté stanoviště.

**7.7.** Smluvní strany se dohodly, že v případě vystavení daňového dobropisu poskytovatelem v souladu s § 42 zákona č. 235/2004 Sb., o DPH, ve znění pozdějších předpisů, bude dobropisovaná částka zákazníkovi poukázána bezhotovostně až na základě obdržení potvrzení o doručení v souladu s § 42 odst. 4) zákona o DPH. Za potvrzení o doručení se považuje zákazníkem potvrzená poštovní dodejka nebo kopie dobropisu s datem převzetí zákazníkem, podpisem odpovědné osoby zákazníka, popř. s razítkem.

## 8. DOBA PLATNOSTI SMLOUVY:

**8.1.** Smlouva se uzavírá na dobu neurčitou s výpovědní lhůtou šesti měsíců. Výpovědní lhůta počíná plynout od prvního dne měsíce následujícího po písemném doručení výpovědi druhé smluvní straně.

**8.2.** Smluvní vztah lze ukončit též vzájemnou dohodou smluvních stran, zejména v případě, kdy dojde k ukončení činnosti zákazníka v objektu, k němuž jsou nádoby přistaveny.

## 9. ZÁVĚREČNÁ USTANOVENÍ:

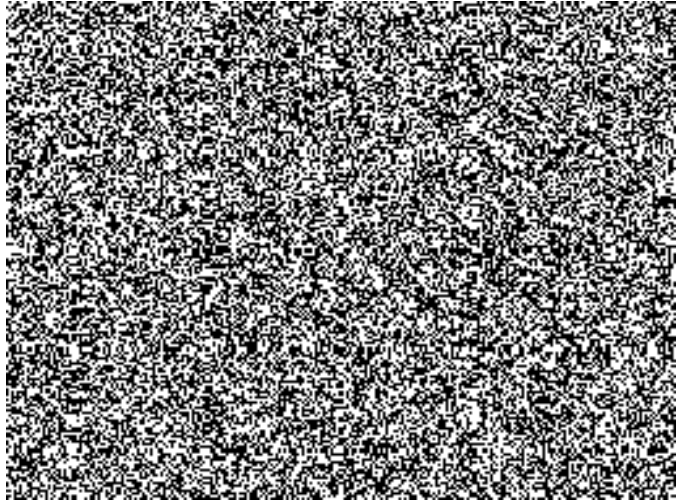
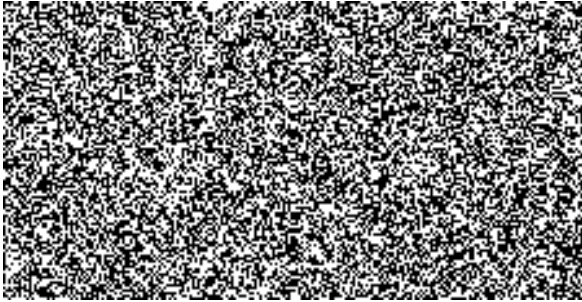
**9.1.** Vztahy smlouvou výslovně neupravené se řídí obchodním zákoníkem a obecně závaznými právními předpisy, souvisejícími s předmětem této smlouvy v České republice.

**9.2.** Tato smlouva je projevem svobodné a vážné vůle smluvních stran, potvrzené vlastnoručními podpisy oprávněných zástupců obou stran.

9.3. Poskytovatel je oprávněn pro zajištění služeb uvedených v této smlouvě využít odborné subdodavatele, přičemž ručí za práce provedené tímto subdodavatelem. Náklady takto vynaložené jdou plně k tíži poskytovatele.

9.4. Smlouva je vyhotovena ve dvou stejnopisech, po jednom vyhotovení pro každou stranu a nabývá účinnosti a platnosti dnem jejího podpisu oběma stranami.

9.5. Ke dni nabytí účinnosti této smlouvy pozbývají platnosti všechna předchozí písemná ujednání.



# Příloha č.1 smlouvy o poskytování služeb v odpadovém hospodářství č. 300501343

## Přehled služeb, ceník služeb

Rozsah poskytovaných služeb – přenechané nádoby do dočasného užívání

Stanoviště	Typ nádoby	Ks	Od	Do	Četnost vývozu	Kód odpadu
Cheb , 17. listopadu 2673/32a	240	1	1.1.2013		1x30	150101
Cheb , 17. listopadu 2673/32a	240	1	1.10.2013	31.12.2013	1x30	150102
Cheb , Hvězdoslavovo náměstí 331/4	1100	1	1.1.2013		1x14	150101
Cheb , Hvězdoslavovo náměstí 331/4	240	1	1.1.2013		1x14	150102
Cheb , Obrněné brigády 610/28	1100	1	1.1.2013		1x30	150102
Cheb , Obrněné brigády 610/28	1100	1	1.1.2013		1x30	150101
Cheb , Potoční 2108/25	240	1	1.1.2013		1x30	150102
Cheb , Potoční 3108/25	240	1	1.1.2013		1x30	150101
Cheb , Žižkova 17	240	1	1.1.2013		1x14	150101
Cheb , Žižkova 17	240	1	1.1.2013		1x30	150102
Mariánské Lázně, Hlavní třída 153/64	240	1	1.1.2013		1x14	150102
Mariánské Lázně, Hlavní třída 153/64	240	1	1.1.2013		1x14	150101
Plesná, 5. května 219	240	2	1.1.2013		1x14	150101
Plesná, 5. května 219	240	1	1.1.2013		1x30	150102

## Ceník

Ceny za svoz (převahu), sběr a odstranění nebo využití směsného komunálního odpadu a vyříděných složek komunálního odpadu, včetně úplaty za dočasné přenechání sběrných nádob – je-li požadováno.

Odpad	Název odpadu	Typ nádoby	Interval	MJ	Výpočet ceny za
150102	Pištové obaly	1100	1x30	ks	Za rok
150101	Papírové a lepenkové obaly	1100	1x14	ks	Za rok
150101	Papírové a lepenkové obaly	1100	1x30	ks	Za rok
150102	Plastové obaly	240	1x14	ks	Za rok
150102	Plastové obaly	240	1x14	ks	Za rok
150102	Plastové obaly	240	1x30	ks	Za rok
150101	Papírové a lepenkové obaly	240	1x14	ks	Za rok
150101	Papírové a lepenkové obaly	240	1x14	ks	Za rok
150101	Papírové a lepenkové obaly	240	1x30	ks	Za rok
150101	Papírové a lepenkové obaly	240	1x30	ks	Za rok

### Ostatní činnosti

Činnost	MJ	Cena za MJ
---------	----	------------

### Odpad

Odpad	Kat.	Název odpadu	MJ	Cena za MJ
-------	------	--------------	----	------------

### Pronájem kontejneru

Stanoviště	Typ nádoby	Počet MJ	MJ	Počet ks	Cena za MJ
------------	------------	----------	----	----------	------------

K výše uvedeným cenám bude účtována DPH ve výši podle platných předpisů.

