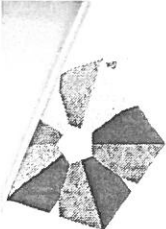


Příloha č. 1



Třeboň

Město Třeboň
Palackého nám. 46/II
379 01 Třeboň
Czech Republic

IČ: 00247618
DIČ: CZ00247618
www.mesto-trebon.cz

ODBOR FINANČNÍ A MAJETKOVÝ

tel: +420 384 342 188, fax: +420 384 342 505
e-mail: renata.nemcova@mesto-trebon.cz

OZNÁMENÍ

V Třeboni dne 28.11.2016

Ve smyslu § 39 odst. 1 zákona č. 128/2000 Sb., o obcích (obecní zřízení) ve znění pozdějších předpisů, zveřejňuje město Třeboň záměr dispozice s majetkem města, který projednala rada města na svém jednání dne 23.11.2016

- záměr uzavření Pachtovní smlouvy mezi městem Třeboň a Ing. Janem Kačerovským, K+K Břilice-Gigant, IČ 43862675 (Přesecká 164, Břilice, Třeboň), která nahradí Nájemní smlouvu ze dne 01.07.2006 vč. dodatků. Předmětem pachtu budou pozemky o celkové výměře 189,8739 ha. Bližší specifikace předmětu pachtu je uvedena v příloze tohoto oznámení. Pachtovní smlouva bude uzavřena na dobu neurčitou. Od 01.01.2017 se pachtovné stanovuje ve výši 1.000,00 Kč/ha/rok a bude hrazeno jednorázově za kalendářní rok. Pozemky budou propachtovány pro zemědělské účely.
- záměr nájmu části pozemku p. č. KN 351/1 o výměře cca 100 m² v k. ú. Třeboň, na dobu určitou od 23.12.2016 do 30.06.2017. Nájemné bude hrazeno ve výši 9,- Kč/m²/rok. Zájmová část pozemku bude pronajata za účelem uskladnění dřeva a za dodržení podmínek bezpečného zajištění dřeva.
- záměr nájmu nebytového prostoru o výměře cca 171,60 m² v budově čp. 103/I, Masarykovo nám., Třeboň, která je součástí pozemku p. č. KN 46 k. ú. Třeboň za účelem vytvoření stálé expozice a záměru uzavření Smlouvy o budoucí nájemní smlouvě mezi městem Třeboň (jako „budoucí pronajímatel“) a společností MUZEUM ČOKOLÁDY A MARCIPÁNU o.p.s. (IČ 28099770, se sídlem Kotnovská 138/13, Tábor, jako „budoucí nájemce“), kdy předmětem Smlouvy o budoucí nájemní smlouvě je závazek budoucího pronajímatele a budoucího nájemce uzavřít nájemní smlouvu na výše uvedené nebytové prostory o výměře cca 171,60 m² v budově čp. 103/I, Masarykovo nám., Třeboň, když budoucí nájemce bude investorem rekonstrukce a stavebních úprav předmětu nájmu, který pak po stanovenou dobu 10 let, za stanovených podmínek a stanové nájemné (komerční část/expozice 1 500,00 Kč/m²/rok, nekomerční část 500,00 Kč/m²/rok) bude užívat. Účelem rekonstrukce, stavebních úprav a samotného budoucího nájemního vztahu je vybudování stálé expozice „Třeboň v marcipánu“. Nájemné bude stanoveno ode dne zahájení provozu, nejpozději od 01.05.2016, přičemž po dobu rekonstrukce nebude účtováno nájemné. V případě, že budoucí nájemce je plátcem DPH, nebo se v průběhu trvání nájemního vztahu stane plátcem DPH, bude nájemné navýšeno o DPH dle platných právních předpisů.

- záměr uzavření dodatku č. 6 ke smlouvě o výpůjčce mezi městem Třeboň a Hospicovou péčí sv. Kleofáše, o. p. s., Na Nábřeží 552, Lomnice nad Lužnicí, na nebytové prostory v budově čp. 20/II, ul. Svatopluka Čecha, Třeboň, která je součástí pozemku p. č. KN 717 k. ú. Třeboň. Dodatkem č. 6 dojde k prodloužení doby výpůjčky do 31.12.2021.

Písemné žádosti doručte osobně nebo poštou odboru finančnímu a majetkovému Městského úřadu Třeboň v 15denní lhůtě ode dne zveřejnění záměru, tj. do 14.12.2016.

V souladu s předpisy o hospodaření s majetkem obce má každý občan právo vznést připomínky, návrhy, náměty rovněž v 15denní lhůtě ode dne zveřejnění záměru, tj. do 14.12.2016, a to písemně odboru finančnímu a majetkovému Městského úřadu Třeboň.

Vzhledem k velkému rozsahu užívaných pozemků, které by byly předmětem pachtu dle odstavce č. 1, není přílohou tohoto oznámení zakres zájmových pozemků.

Případné bližší informace podáme a dotazy zodpovíme na tel. 384 342 188, odbor finanční a majetkový, Městský úřad Třeboň.

Vyvěšeno dne: 28.11.2016

Sejmuto dne: 14.12.2016

Dokument je zároveň zveřejněn na úřední elektronické desce.

Otisk úředního razítka

Ing. Alena Bašťová
vedoucí odboru finančního a majetkového

Vyřizuje: Němcová

Příloha č. 2

Rozpis nebytového prostoru v čp. 103/I, Masarykovo nám., Třeboň

1.PP

Číslo místnosti	Výměra m ²
0.01	12,50
0.02	13,30

1.NP

Číslo místnosti	Výměra m ²
1.01	26,40
1.02	30,10
1.03	5,54
1.04	7,06
1.05	19,75
1.06	10,97
1.07	6,04
1.08	4,69
1.09 + 1.10	26,02
1.11	4,78
1.12	2,11
1.13	1,07
1.14	1,27

Komerční část:

Číslo místnosti	Výměra m ²
1.01	26,40
1.02	30,10
1.04	7,06
1.05	19,75
1.06	10,97
0.01	12,50
	106,78

Nekomerční část:

Číslo místnosti	Výměra m ²
1.03	5,54
1.07	6,04
1.08	4,69
1.09 + 1.10	26,02
1.11	4,78
1.12	2,11
1.13	1,07
1.14	1,27
0.02	13,30
	64,82

Výpočet výše nájemného:

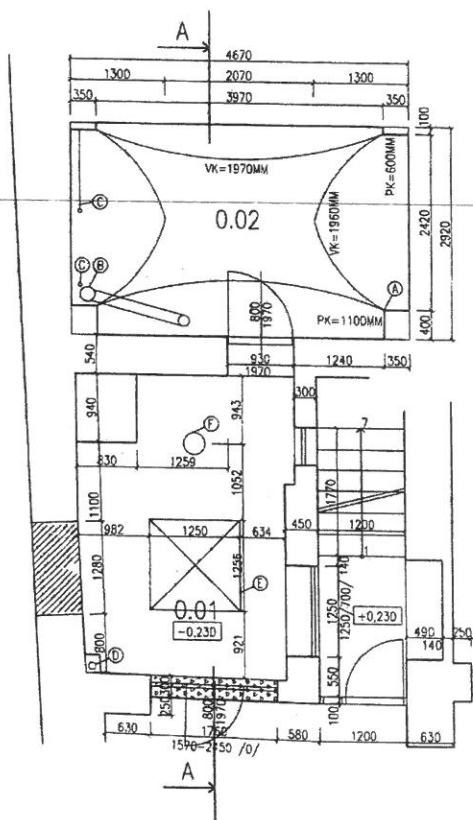
Komerční část:

$$1.500,00 \text{ Kč/m}^2/\text{rok} \times 106,78 \text{ m}^2 = 160\,170,00 \text{ Kč/m}^2/\text{rok}$$

Nekomerční část:

$$500,00 \text{ Kč/m}^2/\text{rok} \times 64,82 \text{ m}^2 = 32\,410,00 \text{ Kč/m}^2/\text{rok}$$

Celkem nájemné : 192 580,00 Kč/m²/rok + DHP



TABULKA MÍSTNOSTI

ČÍSLO MÍSTNOSTI	ÚČEL MÍSTNOSTI	PLOCHA (m ²)	PODLAŽNÍ KRYTINA (MATERIÁL A OVL.)	POVRCHOVÁ OPRAVA STĚN	POVRCHOVÁ OPRAVA STROPU	POZNÁMKA
0.01	JEDNACÍ MÍSTNOST	12,50	ZÁTĚŽOVÝ KOBEREK	ŠTUKOVÁ OMÍTKA NÁPĚVNÁ	SÁDROKARTON	SAHAČNÍ OMÍTKA V=1000 MM
0.02	SKLAD	13,30	BETONOVÁ MAZANINA	ŠTUKOVÁ OMÍTKA NÁPĚVNÁ	ŠTUKOVÁ OMÍTKA NÁPĚVNÁ	SAHAČNÍ OMÍTKA V=1500 MM

POZNÁMKY

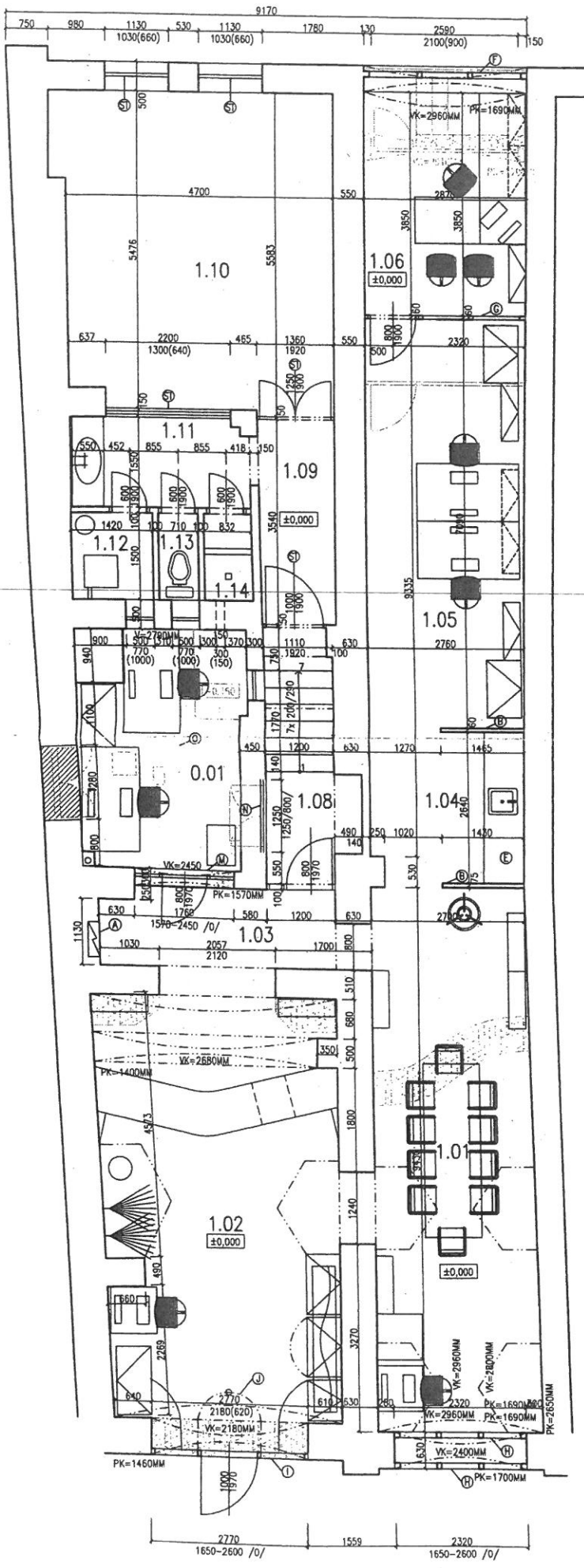
- * PŘÍSTUP DO M.Č.0.01 Z M.Č.1.03 PO OBOURÁMÍ PARAPETU PROSLÉDNOU DŘEVĚNOU STĚNOU
- * PODLAHOVOU KONSTRUKCI PROJEZIT VE SHODĚ ÚROVNĚ S M.Č.1.03
- * V MÍSTĚ VSTUPU DO SKLADU BUDE PODLAHA SPOJENÁ S M.Č.0.01MM
- * OMÍTKY SKLADU OTLUCENY, VYŠKRBÁNY SPÁRY ZEMĚ, SAHAČNÍ OMÍTKA DO V=1500 MM
- * PROVĚŘENA FUNKČNOSTI ROZVOJŮ M.Č.0.02
- * PODLAHOVÉ KONSTRUKCE ODĚŘENÝ FLEKČNÍM POTŘEBNÝ DO PROSTORU PRŮJEZDU
- * PODLAHOVÉ KONSTRUKCE M.Č.0.01,0.02 OPATŘENY IZOLACÍ TEPLOU A PROTI VLAKOSTI
- * ZASTŘEŠENÍ M.Č.0.01 PROVEDENO SEDMICOVOU KONSTRUKCÍ NA OCELOVÝCH NOSNICÍCH -VIZ PROJEKČNÍ PROJEKT
- * PROSLÉDLENÍ M.Č.0.01 PROVEDENO SEDMICOVÝM PROSLÉDLEM SVĚTLĚM A DOPLNĚNĚ PROSLÉDLOVACÍM TUBUSEM PRŮMĚRU 300 MM
- * REVIZNÍ ŠACHTA PROVĚŘENA - PŘEPADNÉ ZASLEPEN
- * VYMETACÍ OTVOR KOMNAT PŘEMÍSTĚN DO PRŮJEZDU

- A - STABILITU KLENBY NEJNO PROVĚŘIT PO ODBRÁNĚNÍ OMÍTKY
- B - KANALIZAČNÍ POTRUBÍ - STAVAJÍCÍ
- C - VODOVODNÍ POTRUBÍ - PROVĚŘIT FUNKČNOST - PŘÍPADNĚ VYMĚNIT
- D - DESTOVÝ SVOD #130MM, OBEZBĚDĚN, PŘÍPADNĚ OBLIŽEN SOK
- E - SVĚTLÝK-ZASLEPEN VYKLOUVNÝM BEZPEČNOSTNÍM DVOUSKLEM S POŽÁRNÍ ČISSLNOSTÍ EI 15,1 DL VYKLOUVNÍ
- F - PROSLÉDLOVACÍ TUBUS - ČIŠKA

LEGENDA MATERIÁLŮ

- STAVAJÍCÍ KONSTRUKCE
- BOURANÉ KONSTRUKCE
- DOZDĚVKY Z CP 100 A POROTERMU

ZODPOVĚDNÝ PROJEKTANT Ing. Michal Štekl	VYPRACOVAN Přibek Skobný	HLAVNÍ INŽ. PROJEKTU Ing. Michal Štekl	 atelier svět Brno 41 279 01 Třebíč tel: 564 724 724 email: atelier.svet@ic.cz
OBLIČOVATEL AWCE			
INFORMAČNÍ A KULTURNÍ STŘEDISKO TŘEBOŇ			DATUM Listen 2006
OBSAH PŮDORYS 1.PP			ČÍSLO ZAKÁZKY 335/2006
			MĚŘÍTKO 1:50
			ČÍSLO KOPIE ČÍSLO VÝKRESU 07



TABULKA MÍSTNOSTÍ

ČÍSLO MÍSTNOSTI	NÁZEV MÍSTNOSTI	PLOCHA (m ²)	PODLUHOVÁ KONSTRUKCE (DÍVEŇ, A DAL.)	POVRCHOVÁ OPRAVA STĚN	POVRCHOVÁ OPRAVA STŘEŠNÍ	PODMĚRA
1.01	PRACOVNĚ	26,40	SAHNOVĚLAČNÁ STĚNA + ZATĚŽOVÝ KOBELEC	STUKOVÁ OMTKA VĚPĚNÁ	STUKOVÁ OMTKA VĚPĚNÁ	SAHÁČKÉ OMTKA V=1000 MM
1.02	INFORMAČNÍ PRACOVNA	30,10	KERAMICKÁ DLAŽBA DO TĚLEU	STUKOVÁ OMTKA VĚPĚNÁ	STUKOVÁ OMTKA VĚPĚNÁ	SAHÁČKÉ OMTKA V=1000 MM
1.03	PRACOVNĚ	5,54	KERAMICKÁ DLAŽBA DO TĚLEU	STUKOVÁ OMTKA VĚPĚNÁ	STUKOVÁ OMTKA VĚPĚNÁ	SAHÁČKÉ OMTKA V=1000 MM
1.04	PRACOVNĚ	7,06	KERAMICKÁ DLAŽBA DO TĚLEU	STUKOVÁ OMTKA VĚPĚNÁ	STUKOVÁ OMTKA VĚPĚNÁ	SAHÁČKÉ OMTKA V=1000 MM
1.05	PRACOVNĚ	19,75	ZATĚŽOVÝ KOBELEC	STUKOVÁ OMTKA VĚPĚNÁ	STUKOVÁ OMTKA VĚPĚNÁ	SAHÁČKÉ OMTKA V=1000 MM
1.06	PRACOVNĚ	10,97	BETONOVÁ MAZANINA + ZATĚŽOVÝ KOBELEC	STUKOVÁ OMTKA VĚPĚNÁ	STUKOVÁ OMTKA VĚPĚNÁ	SAHÁČKÉ OMTKA V=1000 MM
1.07	SCHODIŠTĚ	6,04	ZATĚŽOVÝ KOBELEC STĚNAČCI	STUKOVÁ OMTKA VĚPĚNÁ	STUKOVÁ OMTKA VĚPĚNÁ	
1.08	CHODBA	4,89	ZATĚŽOVÝ KOBELEC STĚNAČCI	STUKOVÁ OMTKA VĚPĚNÁ	STUKOVÁ OMTKA VĚPĚNÁ	
1.10	1.09	26,02	PVC	STUKOVÁ OMTKA VĚPĚNÁ	STUKOVÁ OMTKA VĚPĚNÁ	
1.11	PŘEDVĚŇ WC	4,78	KERAMICKÁ DLAŽBA STĚNAČCI	STUKOVÁ OMTKA VĚPĚNÁ	STUKOVÁ OMTKA VĚPĚNÁ	
1.12	KOTELNA	2,11	KERAMICKÁ DLAŽBA STĚNAČCI	STUKOVÁ OMTKA VĚPĚNÁ	STUKOVÁ OMTKA VĚPĚNÁ	
1.13	WC	1,07	KERAMICKÁ DLAŽBA STĚNAČCI	STUKOVÁ OMTKA VĚPĚNÁ	STUKOVÁ OMTKA VĚPĚNÁ	* KERAMICKÝ OBKLAD STĚNAČCI
1.14	SPRCHA	1,27	KERAMICKÁ DLAŽBA STĚNAČCI	STUKOVÁ OMTKA VĚPĚNÁ	STUKOVÁ OMTKA VĚPĚNÁ	* KERAMICKÝ OBKLAD STĚNAČCI

Objekt byl zpracován a schválen Městským úřadem

na základě za podmínek výměru 99/1/2006 toč a ze dne: 4.8.2006

POZNÁMKY

- STĚNY JSOU ZDĚNÉ Z CIELE PUKYCH
- OMTKA STUKOVÁ VĚPĚNÁ - BEZBAROVANÁ Z 30x - SANACE
- VALCHÁ KLIDBA S KLEBNĚNÍ PASTÍ
- PŘEDVĚŇ SAHÁČKÉ OMTKY DO VÝŠE CCA 1000 MM S VĚTRACÍ KANÁLÍ
- PŘÍČKY MEZI PŘEDVĚŇÍ JSOU DŘEVĚNÉ S ČISTĚNÝM PROSKLENÍM - STĚNAČCI
- PODLAHOVÉ KONSTRUKCE BETONOVÉ NĚJŠLAPNÍ VSTUPNÍ - DLAŽBA - ZATĚŽOVÝ KOBELEC
- SKLADBA OKRÁJŮ M.Č.1,07 VČETNĚ TEPELNÉ A HYDROIZOLACE
- VÝMĚNA DŘEVĚNÝCH VÍLKŮ - PROSKLENÝCH STĚN KLADNĚ VSTUPU - DVONĚŘ STĚNY
- POSUN A VÝMĚNA PROSKLENĚ STĚNY M.Č.1,06
- OSTRANĚNÍ DLAŽBY M.Č.01 - NOVÁ PODLAHOVÁ KONSTRUKCE A PŘESTROPNÍ DOKRŮ

LEGENDA MATERIÁLŮ

- STĚNAČCI KONSTRUKCE ZDĚNÉ Z CÍ 100
- ▨ DŘEVĚNÁ PŘÍČKA - STĚNAČCI
- ▩ BOURNĚ KONSTRUKCE
- ▧ DOZDĚNKY Z CÍ 100 A POROTERMU

ZODPOVĚDNÝ PROJEKTANT Ing. Michal Šafrík	VYPRACOVNĚL Květa Šafríková	HLAVNÍ BŮJ. PROJEKTU Ing. Michal Šafrík	 atelier svět Brno 61 379 01, Dřevař tel. 201 721 724 email: atelier.svet@seznam.cz
VYKONATEL AVCE INFORMAČNÍ KULTURNÍ CENTRUM TŘEBOŇ			
DATUM ČÍSLO ZAKÁZKY MĚŘÍTKO ČÍSLO KOPÍE		Leden 2006 335/2006 1:50 ČÍSLO VÝKRESU 06	

Příloha č. 3