



EVROPSKÁ UNIE
Fond soudržnosti
Operační program Životní prostředí

DODATEK SMLOUVY č. 5

ke smlouvě o dílo č. KRPE-2032/ČJ-2019-1700VZ

(dále jen dodatek smlouvy)

veřejná zakázka: **Stavební práce – zateplení OOP Česká Třebová – III.**

I. Smluvní strany

Objednatel

název: Česká republika - Krajské ředitelství policie Pardubického kraje
sídlo: Na Spravedlnosti 2516, 530 48 Pardubice
právní forma: organizační složka státu
IČ: 720 50 250
DIČ: CZ72050250
zastoupený: Renata Kaňková, náměstek ředitele KŘ pro ekonomiku
bankovní spojení: ČNB
číslo účtu: 11234881/0710
tel., e-mail: +420 974 561 223, krpe.nre.sekretariat@pcr.cz

(dále jen „objednatel“)

Zhotovitel

název: DALU, s.r.o.
sídlo: Wilsonova 368, 539 01 Hlinsko
IČ: 259 34 970
DIČ: CZ25934970
zastoupený: 
bankovní spojení: ČSOB, a.s.
číslo účtu: 283146877/0300
tel., e-mail: 

zapsán v obchodním rejstříku vedeném Krajským soudem v Hradci Králové, oddíl C, vložka 15740
(dále jen „zhotovitel“)

Obě smluvní strany se ve smyslu uzavřené smlouvy o dílo č. KRPE-2032/ČJ-2019-1700VZ (dále také „smlouva o dílo“) dohodly, že tímto dodatkem smlouvy se mění článek III. původní uzavřené smlouvy o dílo a to tak, jak je uvedeno v tomto dodatku.

II.

V rámci realizace stavební akce se obě smluvní strany dohodly na rozšíření realizované stavební akce o vícepráce a méně práce, které nebyly obsaženy v původních zadávacích podmínkách, jejich potřeba vznikla v důsledku objektivně nepředvídatelných okolností a tyto vícepráce a méně práce byly nezbytné pro dokončení původních stavebních prací a nemohly být technicky nebo ekonomicky odděleny od původní stavební akce. Vícepráce i méně práce byly odsouhlaseny zástupci smluvních stran pro věci technické.

V čl. IV. odst. 3 smlouvy o dílo „CENA DÍLA“ **se doplňuje:**

Cena méněprací činí:

Celková cena méně prací bez DPH	317 725,51 Kč
DPH 21 %	66 722,36 Kč
Celková cena méně prací včetně DPH	384 447,87 Kč

a mění se

původní znění:

Celková cena díla bez DPH	2 950 029,77 Kč
DPH 21 %	619 506,25 Kč
Celková cena díla včetně DPH	3 569 536,02 Kč

nové znění:

Celková cena díla bez DPH	2 632 304,26 Kč
DPH 21 %	552 783,89 Kč
Celková cena díla včetně DPH	3 185 088,15 Kč

a dále se doplňuje:

Cena víceprací činí:

Celková cena víceprací bez DPH	668 820,76 Kč
DPH 21 %	140 452,36 Kč
Celková cena víceprací včetně DPH	809 273,12 Kč

a mění se

původní znění:

Celková cena díla bez DPH	2 632 304,26 Kč
DPH 21 %	552 783,89 Kč
Celková cena díla včetně DPH	3 185 088,15 Kč

nové znění:

Celková cena díla bez DPH	3 301 125,02 Kč
DPH 21 %	693 236,25 Kč
Celková cena díla včetně DPH	3 994 361,27 Kč

III.
Závěrečná ustanovení

1. Ostatní podmínky dohodnuté oběma stranami ve smlouvě o dílo se tímto dodatkem smlouvy nemění.
2. Smluvní strany prohlašují, že se s obsahem dodatku smlouvy řádně seznámily a souhlasí s ním. Tento dodatek smlouvy je tvořen 3 stranami textu a níže uvedenou Přílohou č. 1 – Opravy ve výkazu výměr.
3. Tento dodatek smlouvy je vyhotoven ve dvou stejnopisech, z nichž jeden obdrží zhotovitel a jeden objednatel.
4. Tento dodatek smlouvy nabývá platnosti dnem jejího podepsání zástupci obou smluvních stran, oprávněnými k jejímu podpisu. Účinnosti nabývá dnem uveřejnění v registru smluv podle zákona č. 340/2015 Sb. o registru smluv.
5. Smluvní strany se dohodly, že tento dodatek smlouvy v registru smluv uveřejní Krajské ředitelství policie Pardubického kraje.

Příloha č. 1 – Změny ve výkazu výměr

V Pardubicích dne..... 2 5 -03- 2020

Za objednatele:

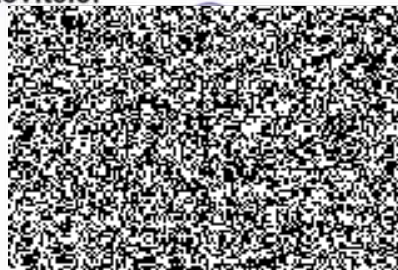


Renata Kaňková
náměstek ředitele KR pro ekonomiku



V Hlinsku dne..... 2 5 -03- 2020

Za zhotovitele:



DALU, s.r.o.
Wilsonova 368
539 01 Hlinsko
IČO: 25934970 DIČ: CZ25934970

KRYCÍ LIST SOUPISU PRACÍ

Stavba

Energet. úsporná opatření objektu OOP Česká Třebová - vícepráce

Objekt

01 - Vícepráce

KSO

Místo

Česká Třebová

CC-CZ

Datum

30.8.2019

Zadavatel

KŘP Pardubického kraje

IČ

DIČ

Zhotovitel

DALU, s r o., Wilsonova 368, 539 01 Hlinsko

IČ

25934970

DIČ

CZ25934970

Projektant

IČ

DIČ

Zpracovatel

IČ

DIČ

Poznámka:

Soupis prací je sestaven s využitím položek Cenové soustavy ÚRS. Cenové a technické podmínky položek Cenové soustavy ÚRS, které nejsou uvedeny v soupisu prací (informace tzv. úvodních částí katalogu) jsou neomezeně dálkově k dispozici na www.cs-urs.cz. Položky soupisu prací, které nemají ve sloupci „Cenová soustava“ uveden žádný údaj, nepochází z Cenové soustavy ÚRS. Soupis prací je zpracován v rozsahu a podrobnosti projektu. Součástí položek uvedených ve výkazu výměr jsou veškeré s nimi spojené práce, které jsou zapotřebí pro provedení kompletní dodávky díla, a to i když nejsou zvlášť uvedeny ve výkazu výměr. To znamená, že veškeré položky patřné z výkazů, výkresů a technických zpráv je třeba v nabídkové ceně doplnit a ocenit jako kompletně vykonané práce včetně materiálu, náradí a stroje nutných k práci, i když tyto nejsou ve výkazu výměr vypsány zvlášť. V případě, že má zhotovitel pochyby ohledně plánovaných položek ve výkazech, výkresech a technických zprávách, má za povinnost toto sdělit před odevzdáním nabídkové ceny. Veškeré výrobky, pokud jsou uvedeny, jsou uvedeny pouze jako referenční, obecně určující standard, technické parametry, požadované vlastnosti. Rozpočet je zpracován dle projektové dokumentace.

Cena bez DPH

351 095,25

DPH základní

Základ daně

351 095,25

Sazba daně

21,00%

Výše daně

73 730,00

snižovaná

0,00

15,00%

0,00

Cena s DPH

v CZK

424 825,25

Projektant

Zpracovatel

Datum a podpis

Razítko

Datum a podpis

Razítko

Objednavatel

Zhotovitel



DALU, s.r.o.
Wilsonova 368
539 01 Hlinsko
IČO: 25934970 DIČ: CZ25934970

Datum a podpis

Razítko

Datum a podpis

Razítko

REKAPITULACE ČLENĚNÍ SOUPISU PRACÍ

Stavba:

Energet. úsporná opatření objektu OOP Česká Třebová - vícepráce

Objekt:

01 - Vícepráce

Místo:

Česká Třebová

Datum:

30. 8. 2019

Zadavatel:

KŘP Pardubického kraje

Projektant:

Zhotovitel:

DALU, s.r.o., Wilsonova 368, 539 01 Hlinsko

Zpracovatel:

Kód dílu - Popis

Cena celkem [CZK]

Náklady ze soupisu prací

351 095,25

HSV - Práce a dodávky HSV	71 192,40
6 - Úpravy povrchů, podlahy a osazování výplní	56 459,98
9 - Ostatní konstrukce a práce, bourání	2 878,61
997 - Přesun sutě	6 370,53
998 - Přesun hmot	5 483,28
PSV - Práce a dodávky PSV	279 402,85
766 - Konstrukce truhlářské	259 660,45
767 - Konstrukce zámečnické	2 460,00
783 - Dokončovací práce - nátěry	17 282,40
VRN - Vedlejší rozpočtové náklady	500,00

SOUPIS PRACÍ

Stavba:

Energet. úsporná opatření objektu OOP Česká Třebová - vícepráce

Objekt:

01 - Vícepráce

Místo:

Česká Třebová

Datum:

30. 8. 2019

Zadavatel:

KŘP Pardubického kraje

Projektant:

Zhotovitel:

DALU, s.r.o., Wilsonova 368, 539 01 Hlinsko

Zpracovatel:

PČ	Typ	Kód	Popis	MJ	Množství	J.cena [CZK]	Cena celkem [CZK]	Cenová soustava
Náklady soupisu celkem							351 095,25	
D	HSV		Práce a dodávky HSV				71 192,40	
D	6		Úpravy povrchů, podlahy a osazování výplní				56 459,98	
1	K	622135002	Vyrovnaní podkladu vnějších stěn maltou cementovou tl do 10 mm	m2	28,950	145,16	4 202,38	CS ÚRS 2018 01
	W		" vyspravení před provedení HI					
	W		(7,1+1,5)*3,0		25,800			
	W		2,1*1,5		3,150			
	W		Součet		28,950			
2	K	622135011	Vyrovnaní podkladu vnějších stěn tmelem tl do 2 mm	m2	91,200	142,00	12 950,40	CS ÚRS 2018 01
	W		91,2" jhovýchodní pohled, čistá plocha venkovních stěn, včetně ostění		91,200			
3	K	622142001	Potažení vnějších stěn sklovláknitým pletivem vtačeným do tenkovrstvé hmoty	m2	91,200	182,00	16 598,40	CS ÚRS 2018 01
4	K	622321141	Vápenocementová omítka dvouvrstvá vnějších stěn nanášená ručně	m2	91,200	249,00	22 708,80	CS ÚRS 2018 01
D	9		Ostatní konstrukce a práce, bourání				2 878,61	
5	K	978013191	Otlučení (osekání) vnitřní vápenné nebo vápenocementové omítky stěn v rozsahu do 100 %	m2	71,280	33,87	2 414,25	CS ÚRS 2018 01
	W		" doplnění k položce č. 89 z původního rozpočtu					
	W		(7,1+2,1+3,5*2)*4,4 " otlučení vnitřních stěn		71,280			
	W		Součet		71,280			
6	K	978015341	Otlučení vnější vápenné nebo vápenocementové vnější omítky stupně členitosti 1 a 2 rozsahu do 30%	m2	28,950	16,04	464,36	CS ÚRS 2018 01
	W		" doplnění k položce č. 89 z původního rozpočtu					
	W		2,1*1,5		3,150			
	W		(7,1+1,5)*3,0		25,800			
	W		Součet		28,950			
D	997		Přesun suti				6 370,53	
7	K	997013211	Vnitrostaveništní doprava suti a vybouraných hmot pro budovy v do 6 m ručně	t	3,742	544,00	2 035,65	CS ÚRS 2018 01
8	K	997013501	Odvoz suti a vybouraných hmot na skládku nebo meziskládku do 1 km se složením	t	3,742	171,77	642,76	CS ÚRS 2018 01
9	K	997013509	Příplatek k odvozu suti a vybouraných hmot na skládku ZKD 1 km přes 1 km	t	33,678	7,48	251,91	CS ÚRS 2018 01
	W		3,742*9 "Přepočtené koeficientem množství		33,678			
10	K	997013831	Poplatek za uložení stavebního směsného odpadu na skládku (skládkovné)	t	3,742	919,35	3 440,21	CS ÚRS 2018 01
D	998		Přesun hmot				5 483,28	
11	K	998018001	Přesun hmot ruční pro budovy v do 6 m	t	4,092	966,00	3 952,87	CS ÚRS 2018 01
12	K	998018011	Příplatek k ručnímu přesunu hmot pro budovy zděné za zvětšený přesun ZKD 100 m	t	4,092	374,00	1 530,41	CS ÚRS 2018 01
D	PSV		Práce a dodávky PSV				279 402,85	
D	766		Konstrukce truhlářské				259 660,45	
13	K	766001	D+M okna plastová zasklená izolačním dvojsklem vč. kování barva bílá/tmavě hnědá	m2	-59,896	4 947,00	-296 305,51	
	P		Poznámka k položce: Kompletní provedení vč. přesunu hmot a stavební přípomoci					
	W		"schema 01-012" 0,8*0,6*3+1,25*0,55+1,35*1,35*4+0,6*0,55*2+1,25*1,3)		-11,703			
	W		-(1,365*1,34+1,25*2,2*2+1,365*1,35*12+2,1*1,35*4+1,34*1,35)		-42,591			
	W		-(1,34*1,35+1,15*1,35*2+1,25*0,55)		-5,602			
	W		Součet		-59,896			
14	K	766001.1	D+M okna dřevěná dle popisu PD a požadavku památkové péče vč. kování barva bílá/tmavě hnědá	m2	59,896	8 400,00	503 126,40	
	P		Poznámka k položce: Kompletní provedení vč. přesunu hmot a stavební přípomoci					
	W		"schema 01-012" 0,8*0,6*3+1,25*0,55+1,35*1,35*4+0,6*0,55*2+1,25*1,3		11,703			
	W		1,365*1,34+1,25*2,2*2+1,365*1,35*12+2,1*1,35*4+1,34*1,35		42,591			
	W		1,34*1,35+1,15*1,35*2+1,25*0,55		5,602			
	W		Součet		59,896			
15	K	766001.2	D+M vnitřních žaluzií na okna dřevěná dle popisu PD	m2	59,896	735,00	44 023,56	
	P		Poznámka k položce: Kompletní provedení vč. přesunu hmot a stavební přípomoci					
	W		"schema 01-012" 0,8*0,6*3+1,25*0,55+1,35*1,35*4+0,6*0,55*2+1,25*1,3		11,703			
	W		1,365*1,34+1,25*2,2*2+1,365*1,35*12+2,1*1,35*4+1,34*1,35		42,591			
	W		1,34*1,35+1,15*1,35*2+1,25*0,55		5,602			
	W		Součet		59,896			

PČ	Typ	Kód	Popis	MJ	Množství	J.cena [CZK]	Cena celkem [CZK]	Cenová soustava
16	K	766001.3	D+M vnitřní rolety na dřevěná střešní okna	kus	8,000	1 102,00	8 816,00	
	P		<i>Poznámka k položce:</i> Kompletní provedení vč. přesunu hmot a stavební přípomocí					
	W		8		8,000			
	D	767	Konstrukce zámečnické				2 460,00	
17	K	767004	D+M čtyřboký příhradovýstožár žárově zinkovaný vč. kotvení s betonovými bloky	ks	-1,000	21 420,00	-21 420,00	
	P		<i>Poznámka k položce:</i> Kompletní provedení vč. přesunu hmot a stavební přípomocí					
	W		"schema Z3" -1		-1,000			
18	K	767004.1	Dodávka a montáž ocelového stožáru vč. povrchové úpravy do betonových patek na střeše vč. kotvicích lan	kus	1,000	21 500,00	21 500,00	
	P		<i>Poznámka k položce:</i> Kompletní provedení vč. přesunu hmot a stavební přípomocí					
	W		1		1,000			
19	K	767004.2	Dodávka a montáž betonových kotevních bloků vč. výztuže a bednění	m3	0,280	8 500,00	2 380,00	
	P		<i>Poznámka k položce:</i> Kompletní provedení vč. přesunu hmot a stavební přípomocí					
	W		0,25*4-0,18*4 (původní bloky)		1,000			
	W		Součet		1,000			
	D	783	Dokončovací práce - nátěry				17 282,40	
20	K	783823135	Penetrační silikonový nátěr hladkých, tenkovrstvých zrnitých nebo štukových omítek	m2	91,200	40,50	3 693,60	CS ÚRS 2018 01
21	K	783827425	Krycí dvojnásobný silikonový nátěr omítek stupně členitostí 1 a 2	m2	91,200	149,00	13 588,80	CS ÚRS 2018 01
	D	VRN	Vedlejší rozpočtové náklady				500,00	
22	K	030001000	Zařízení staveniště - dopravní značení a zábor	Kč	1,000	500,00	500,00	CS ÚRS 2018 01