

Výtisk č: 2/3  
Počet listů: 5  
Přílohy: 2/2

## S m l o u v a

### „Provádění oprav SDP – autobusů Krajského ředitelství policie hl. m. Prahy od 1. 4. 2020 do 31. 12. 2021“

#### Smluvní strany

##### 1. Objednatel:

Česká republika - Krajské ředitelství policie hlavního města Prahy

sídlo: Kongresová 1666/2, 140 00 Praha 4 - Nusle

IČO: 75151472

DIČ: CZ75151472

zastoupená: **plk. Ing. Pavlem D o m b r o v s k ý m**,  
náměstkem ředitele Krajského ředitelství hl. m. Prahy pro ekonomiku

adresa: Krajské ředitelství policie hl. m. Prahy  
Bartolomějská 306/7, 110 01 Praha 1  
Poštovní příhrádka 122, 110 01 Praha 1

bankovní spojení: ČNB směr č. 0710

číslo účtu: 3509881

telefon: +420 974 823 250-4, 56

fax: +420 974 257

e-mail: [krpa.ovz.podatelna@pcr.cz](mailto:krpa.ovz.podatelna@pcr.cz)

(dále jen „objednatel“)

##### 2. Dodavatel:

**AUTOTYP H+S**

sídlo: Ke Kurtům 383/3, 142 00 Praha 4

IČO: 28223373

DIČ: CZ28223373

zastoupený:

adresa: Dobronická 122, 148 25 Praha - Kunratice

bankovní spojení: Komerční banka

číslo účtu: 43-1164230237/0100

telefon:

fax:

e-mail:

(dále jen „poskytovatel“)

na základě výsledku zadávacího řízení, které je evidováno pod č.j.: KRPA-24857/ČJ-2020 - 0000VZ-H, na „Provádění oprav SDP - autobusů Krajského ředitelství policie hl. m. Prahy od 1. 4. 2020 do 31.12. 2021“

uzavírají tuto smlouvu

podle § 1746 odst. 2 a násl. zákona č. 89/2012 Sb., občanský zákoník, ve znění pozdějších předpisů.

## Článek 1 Předmět plnění

1. Předmětem plnění veřejné zakázky je zabezpečení **servisu a oprav SDP - autobusů Krajského ředitelství policie hl. m. Prahy** (dále jen „servis“) v servisních střediscích poskytovatele **od 1. 4. 2020 do 31. 12. 2021**.

Jedná se o zajištění komplexních opravárenských prací, záručního a pozáručního servisu v souladu s postupy, pravidly, záručními podmínkami a s využitím technických prostředků stanovených nebo doporučených výrobcí služebních dopravních prostředků – autobusů KŘP hl. m. Prahy; kategorie „M2“ a „M3“ následujících tovární značky:

*KAROSA;*

*a v menším počtu se jedná o tovární značky vozidel:*

*Volkswagen LT, IVECO DAILY, IRISBUS CROSSWAY.*

Dále se jedná o provádění pravidelných servisních prohlídek, oprav po dopravních nehodách, běžných oprav, oprav a výměn motorů, převodových skříní, náprav a zajištění emisních zkoušek a technických prohlídek (STK).

Evidenční stav SDP této kategorie ke dni 01. 01. 2020 k zabezpečení servisu je uveden v příloze č. 2.

2. Základní pravidla pro servis SDP:
  - Servis SDP bude prováděn na základě jednotlivých specifikovaných objednávek. Zjištěné závady neuvedené v objednávce budou konzultovány s oprávněným pracovníkem objednatele.
  - Servis SDP bude dodavatelem zahájen bez zbytečného odkladu.
  - Objednatel připouští provedení opravy jednotlivého SDP poddodavatelem. Za opravu u poddodavatele ručí výlučně poskytovatel a odpovídá za její efektivnost a hospodárnost.
  - Objednatel se požaduje a poskytovatel se zavazuje montovat do SDP originální nebo certifikované (kvalitativně rovnocenné) náhradní díly (dále jen „ND“).

## Článek 2 Doba a místo plnění

1. Doba plnění veřejné zakázky:

|                  |  |
|------------------|--|
| zahájení plnění: | po podpisu smlouvy a jejím uveřejnění v registru smluv, ke kterému se zavazuje objednatel  |
| ukončení plnění: | je závislé na vyčerpání celkového finančního limitu tuto veřejnou zakázku, který je stanoven jako <b>maximální a nepřekročitelný a činí:</b> |
|                  | 1 983 471,00 Kč bez DPH  |
|                  | 416 529,00 Kč DPH 21 %   |
|                  | <b>2 400 000,00 Kč vč. DPH</b>   |
2. Místo plnění veřejné zakázky: **servisní středisko poskytovatele**



### **Článek 3**

#### **Cena za poskytnuté služby**

1. Průměrná cena za 1 hodinu (jedna hodina) práce podle této smlouvy činí:  
206,67 Kč bez DPH  
43,40 Kč DPH 21 %  
**250,07 Kč vč. DPH**
2. Celková nabídková cena a průměrná cena za 1 hodinu (jedna hodina) práce je stanovena jako nejvýše přípustná pro uzavření smlouvy a bude platná po celou dobu plnění veřejné zakázky. (viz příloha č.1). Cena může být upravena pouze v případě, změn daňových předpisů. Změna cen bude platná pouze v případě uzavření písemného dodatku ke smlouvě podepsaného oprávněnými zástupci objednatele a poskytovatele. Ceny zahrnují veškeré náklady poskytovatele spojené s předmětem plnění.
3. Poskytnuté služby budou účtovány v souladu s jednotkovou cenou (počet časových jednotek) za jednotlivé poskytnuté servisní úkony a dále cenou náhradních dílů, a to v doporučených prodejních cenách výrobce nebo výrobcem pověřeného dovozce vozidel uvedených v ceníku originálních dílů, stanoveného zastoupením dané značky vozidla pro ČR, nebo z aktuálního ceníku dodavatele v případě dodávek certifikovaných ND, a to vždy a výhradně v daném čase.
4. Servisní práce budou vykazovány dle kalkulačního programu a normohodin příslušného výrobce vozidla. Počty časových jednotek, které budou vykázány při servisu, musí být v souladu s počty časových jednotek pro daný úkon, které předepisuje výrobce nebo výrobcem pověřený dovozce vozidla.

### **Článek 4**

#### **Platební podmínky a fakturace**

##### **4.1 Platební podmínky:**

- Faktura bude vystavena do 15 dnů od vzniku práva fakturovat, tj. po předání SDP objednateli bez zjevné vady.
- Splatnost faktury je stanovena na 21 kalendářních dnů. Faktura se považuje za uhrazenou odepsáním finanční částky z účtu objednatele ve prospěch poskytovatele. Zálohy objednatel neposkytuje.

##### **4.2 Fakturace:**

- Faktura musí obsahovat všechny náležitosti daňového dokladu podle § 29 zákona č. 235/2004 Sb., o dani z přidané hodnoty v platném znění, a § 435 zákona č. 89/2012 Sb., občanský zákoník, ve znění pozdějších předpisů.
- Nebude-li faktura uvedené náležitosti obsahovat, objednavatel má právo ji vrátit poskytovateli k doplnění. Při vrácení faktury bude uveden důvod vrácení. V takovém případě se přerušuje lhůta splatnosti, která začíná plynout po doručení opravené faktury objednateli.
- Společně s fakturou poskytovatel dodá kopii objednatelům ověřeného soupisu provedených prací podepsanou pověřenými zástupci obou smluvních stran.
- Dnem uskutečněného zdanitelného plnění bude den ověření soupisu provedených prací pověřeným zástupcem objednatele.

- Fakturován bude každý jednotlivý objednaný servis samostatnou fakturou v následujícím rozsahu:
  - a) cena materiálu - rozepsáno:
    - jednoznačné číselné označení materiálu
    - název materiálu
    - měrná jednotka/množství (např. ks/počet)
    - cena za měrnou jednotku bez DPH
    - cena za počet měrných jednotek bez DPH
    - cena celkem bez DPH
  - b) cena práce – rozepsáno:
    - název pracovní pozice
    - měrná jednotka a množství (počet) časových jednotek (hodina)
    - cena za měrnou jednotku bez DPH
    - cena celkem bez DPH
  - c) celková cena za provedení servisu (materiál + práce) – rozepsáno:
    - cena bez DPH
    - sazba DPH
    - cena vč. DPH

Faktura musí obsahovat mimo údajů uvedených v zákoně č. 235/2004 Sb., o dani z přidané hodnoty, v platném znění, tyto údaje:

- a) registrační značku SDP
- b) typ/model SDP
- c) VIN kód SDP
- d) stav tachometru SDP (km)
- e) číslo objednávky objednatele

Právo fakturovat vzniká po dokončení servisu či opravy a předání SDP objednateli.

Poskytovatel ke každému servisu vypracuje a s fakturou zašle:

- kopii zakázkového listu, který musí být potvrzen koncovým pracovištěm poskytovatele (podpis a razítko pracoviště),
- poskytovatelem potvrzenou kopii objednávky.

Zakázkový list musí obsahovat tyto údaje o vozidle:

- registrační značka vozidla
- typ/model vozidla
- VIN vozidla
- datum přijetí vozidla do opravy
- stav km na tachometru při přijetí vozidla do opravy
- číslo objednávky (pokud není uvedeno na faktuře)
- stav PHM
- popis prací (požadavky)
- předběžný termín dokončení zakázky
- odhad finančních nákladů na opravu/servis včetně DPH

#### 4.3 Doručovací adresa pro faktury:

Krajské ředitelství policie hl. m. Prahy  
 Automobilní oddělení Odboru správy majetku  
 P. O. BOX 122  
 110 01 Praha 1  
 Elektronicky - e-mail: [krpa.osm.ao.opravy@pcr.cz](mailto:krpa.osm.ao.opravy@pcr.cz)



## Článek 5 Záruka

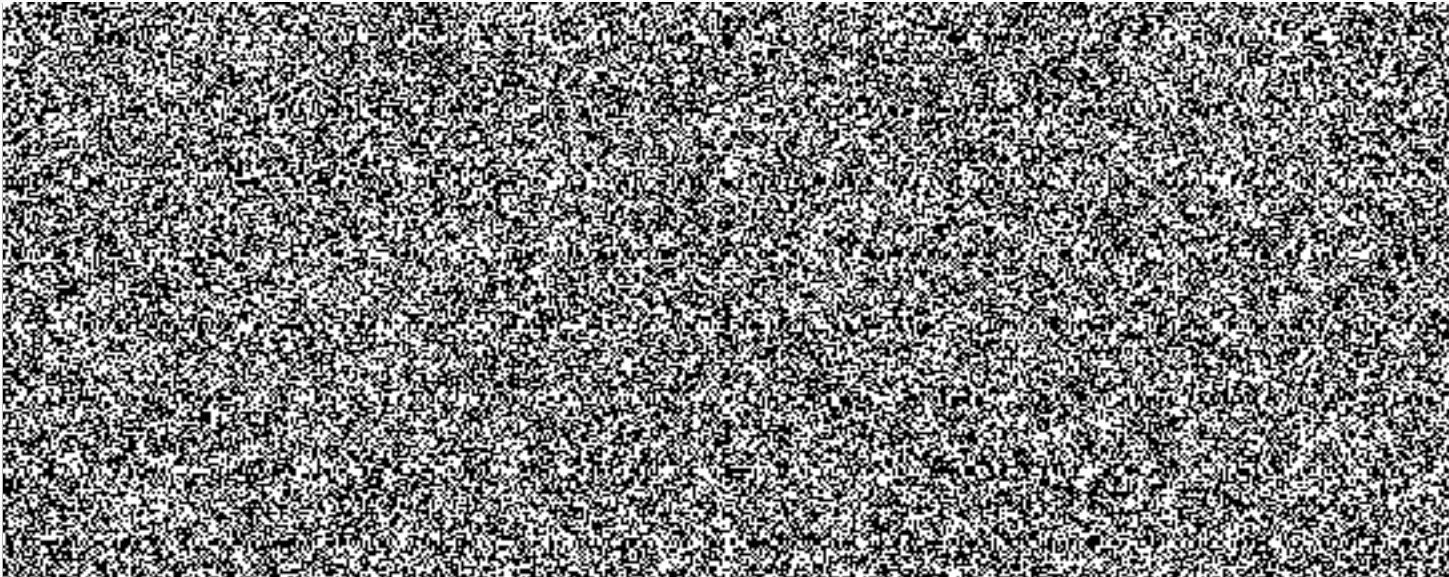
1. Na servisní úkony poskytovatel poskytuje záruku v délce 6 měsíců ode dne předání opraveného SDP objednateli.
2. Na náhradní díly poskytovatel poskytuje záruku v délce 24 měsíců ode dne předání opraveného SDP objednateli, nestanoví-li výrobce vyšší.

## Článek 6 Závěrečná ustanovení

3. Tato smlouva se uzavírá na dobu určitou s dobou plnění od nabytí platnosti smlouvy do vyčerpání finančního limitu.
4. Smlouvu lze měnit pouze číslovanými písemnými dodatky s podpisy zástupců obou smluvních stran.
5. Smlouva je vyhotovena ve 3 (*třech*) stejnopisech, z nichž obdrží poskytovatel 1 (*jeden*) stejnopis a objednatel 2 (*dva*) stejnopisy.
6. Z důvodu právní jistoty smluvní strany prohlašují, že jejich závazkový vztah, založený touto smlouvou se řídí zákonem č. 89/2012 Sb., občanský zákoník, ve znění pozdějších předpisů.
7. Smluvní strany prohlašují, že smlouvu uzavřely na základě svobodné vůle. Smlouva nabývá platnosti dnem podpisu smluvních stran a účinnosti dnem uveřejnění v registru smluv, k tomuto uveřejnění se zavazuje objednatel.

Příloha č. 1 – Specifikační cenová tabulka - nabídková cena za 1 jednu hodinu práce servisu a oprav

Příloha č. 2 – Specifikace vozidel – evidenční stav ke dni 01. 01. 2020



příloha č. 1 k ČJ: KRPA-24857-3/2020-0000VZ-H

Vozidla tovární značky KAROSA, IRISBUS CROSSWAY

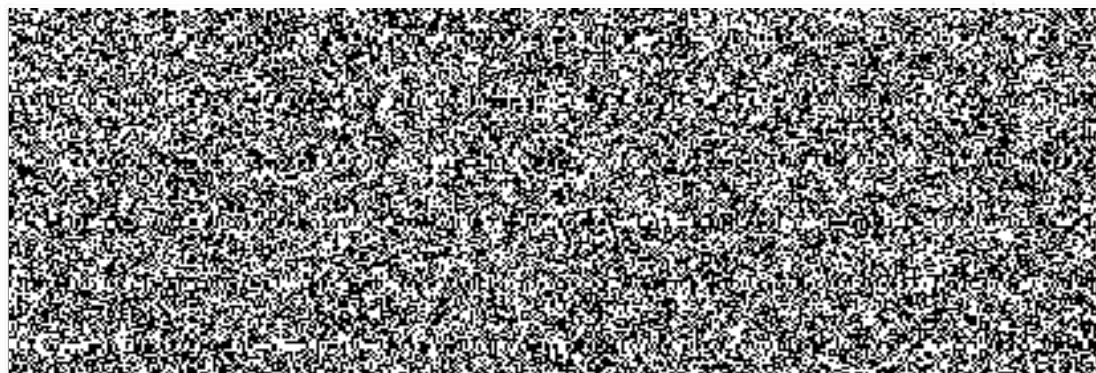
Úsek servisu a oprav

| NÁZEV SLUŽEB SERVISU- práce                  | předpokládaná finanční částka na práci při servisu Kč | Nabídková cena za za 1 hod práce v Kč bez DPH |
|--|---|---|
| MECHANICKÉ/ DIAGNOSTICKÉ                     | 700 000,00  | 350,00  |
| KLEMPÍŘSKÉ/ KAROSÁŘSKÉ                       | 90 000,00   | 150,00  |
| LAKÝRNICKÉ                                   | 90 000,00   | 120,00  |
| průměrná cena za za 1 hod práce v Kč bez DPH |   | 206,67  |
| průměrná cena za 1 hod práce v Kč včetně DPH |   | 250,07  |

razítko nebo jiná identifikace účastníka

datum

12.10.20





příloha č. 2 k Č.J.: KRPA-24857-16/2020-0000VZ-H

### SEZNAM SDP K ZABEZPEČOVÁNÍ SERVISU

|    | B       | RZ       | Obchodní označení          | Druh        | Barva | cca km | VIN               | Rok v. |
|----|---------|----------|----------------------------|-------------|-------|--------|-------------------|--------|
| 1  | 69 561  | AKA 1652 | Karosa C 954               | A - AUTOBUS | BÍLÁ  | 368439 | TMKC413601M004714 | 2001   |
| 2  | 70 310  | 1A1 9466 | Karosa C 954               | A - AUTOBUS | MODRÁ | 136871 | TMKC413603M007336 | 2003   |
| 3  | 70 311  | 1A1 9467 | Karosa C 954               | A - AUTOBUS | MODRÁ | 145895 | TMKC413603M007337 | 2003   |
| 4  | 70 312  | 1A1 9469 | Karosa C 954               | A - AUTOBUS | BÍLÁ  | 319617 | TMKC413603M007334 | 2003   |
| 5  | 70 313  | 1A1 9468 | Karosa C 954               | A - AUTOBUS | BÍLÁ  | 373600 | TMKC413603M007335 | 2003   |
| 6  | 69 744  | AKA 1648 | Karosa C 954               | A - AUTOBUS | BÍLÁ  | 371832 | TMKC413601M004620 | 2001   |
| 7  | 68 412  | AX4 013  | Karosa C 934               | A - AUTOBUS | BÍLÁ  | 301557 | TMKC41351XM002586 | 1999   |
| 8  | 62 809  | AV2 749  | Karosa LC 936.1037         | A - AUTOBUS | BÍLÁ  | 256411 | TMKL61037TM000192 | 1996   |
| 9  | 77 330  | 1AN 2741 | Iveco Daily                | A - AUTOBUS | BÍLÁ  | 49447  | ZCFC50A2005778444 | 2009   |
| 10 | 79 426  | 3AT 1953 | Irisbus SFR 160            | A - AUTOBUS | MODRÁ | 117630 | VNESFR1500M018762 | 2013   |
| 11 | 79 427  | 3AT 2486 | Irisbus SFR 160            | A - AUTOBUS | BÍLÁ  | 111519 | VNESFR1500M018757 | 2013   |
| 12 | 79 425  | 3AT 1936 | Irisbus Crossway SFR 150/1 | A - AUTOBUS | MODRÁ | 121936 | VNESFR1500M018712 | 2013   |
| 13 | 204 092 | 6AM 8635 | IVECO BUS Crossway         | A - AUTOBUS | BÍLÁ  | 26440  | VNE6236P20M033790 | 2018   |