

SPECIFIKACE DÍLA - ZADÁNÍ STUDIE

Návrh revitalizačních opatření na Radostínském rašeliništi – studie proveditelnosti

Cíl a účel

Studie má zhodnotit stávající hydrologické a vegetační poměry v NPR Radostínském rašeliništi a navrhnout vhodná opatření, směřující k úpravě vodního režimu lokality, regeneraci ohrožených mokřadních a rašeliništních společenstev a zastavení nežádoucích sukcesních pochodů v území. Cílem zásahů je tedy podpora stanovišť a druhů, které jsou předmětem ochrany NPR a EVL. Účelem je vytvořit odborný podklad pro připravovaný plán péče a zpracování revitalizačního projektu.

Lokalizace

Řešené území představuje komplex NPR Radostínském rašeliništi (kód ÚSOP 1045), jejího ochranného pásma a nezbytné části přilehlého území, o celkové rozloze cca 80 ha (z toho 30,5 ha vlastní NPR a 35 ha ochranné pásmo). Území je vymezeno v mapové příloze. Lokalita se nachází v CHKO Žďárské vrchy, na katastrálním území Vojnův Městec a Radostín u Vojnova Městce (Kraj Vysočina). Součástí EVL CZ0614053 Dářská rašeliniště.

Předmět díla včetně výstupů

Textová část

A) Dokumentační a rozborová část

Popis aktuálního stavu řešeného území:

- klimatické, geologické, půdní a vegetační poměry v území (rámcově)
- hydrologické poměry území. Jedná se o klíčovou část studie, která bude obsahovat:
 - Podrobné vymapování a popis sítě vodních toků a ploch a jejich stavu, charakteristiku jejich spádových poměrů včetně navázání na výškopis území. Předmětem popisu budou i prvky lesnických a zemědělských odvodňovacích soustav zasahujících do řešeného území, popř. toto území ovlivňující a vliv hospodaření na rybníku Malé Dářko na vodní režim území.
 - Zjištění stávající úrovně hladiny vody a jeho kolísání v jednotlivých částech rašeliniště. To bude zajištěno pomocí sítě 50 trubkových půdních sond. 40 z nich bude umístěno ve 4 transektech (zákres transektů viz mapová příloha), 10 pak jednotlivě na území NPR a OP NPR. Měření bude probíhat během vegetační sezóny 2016, s intervalem měření minimálně 1x měsíčně.
 - Základní hydrochemické vyhodnocení vod v území na 4 vybraných profilech (lokalizace viz mapová příloha). Odběr vzorků a jejich vyhodnocení bude provedeno standardním způsobem v akreditované laboratoři. Sledované parametry: pH, vodivost, NH_4^+ , Na, K, Ca, Mg, MN, Fe, Al, NO_2^- , NO_3^- , SO_4^{2-} , huminové látky, organický uhlík. Odběr a vyhodnocení vzorků na každém profilu proběhne 2x během roku 2016.
- základní fotodokumentace řešeného území s důrazem na klíčová místa pro návrh řešení (minimálně 20, maximálně 30 záběrů)

B) Návrhová část

Podrobné návrhy potřebných opatření (s ohledem na stav bioty a s cílem podpory předmětů ochrany NPR a EVL):

- úprava vodního režimu lokality s cílem zastavit vysychání lokality a její postupné degradace (vybudování průlehu a hrázek, asanace odvodňovacích příkopů, zvýšení hladiny podzemí vody),
- obnova mělkých otevřených vodních ploch a rašelinných mokřadů v počátečních fázích sukcese vegetace (tvorba tůní, stržení povrchové vrstvy),
- rekonstrukce bývalých kosených rašelinných a smilkových luk na obvodu rašeliniště

- (asanační kosení, frézování, stržení drnu a jiné biotechnické zásahy),
- odstranění nežádoucích náletových dřevin v otevřených rašelinných biotopech (včetně popisu nakládání s dřevní hmotou, způsoby a trasami vyklízení atd.),
- úprava druhové skladby rašelinných lesů, podpora prosvětlených lesních okrajů s výskytem brusnicovitých (včetně potlačení ecese smrku na vybraných místech).

Grafická část – mapy odpovídají tématicky textové části

- mapa vodní sítě a vodních ploch
- spádové profily vybraných částí řešeného území
- mapy návrhů opatření podle jednotlivých skupin
- další mapy dle potřeby

Měřítko mapových výstupů alespoň 1 : 5000 pro celkové návrhy řešeného území a grafické přílohy větších měřítek pro konkrétní jednotlivé návrhy.

Materiál bude zpracován v 3 kompletních paré, každé paré bude vybaveno kompletní digitální verzí (CD, DVD). Součástí digitální verze musí být gisové vrstvy nově vytvořené pro účel studie (.shp).

Termín dokončení

Nejpozději do 11. 11. 2016

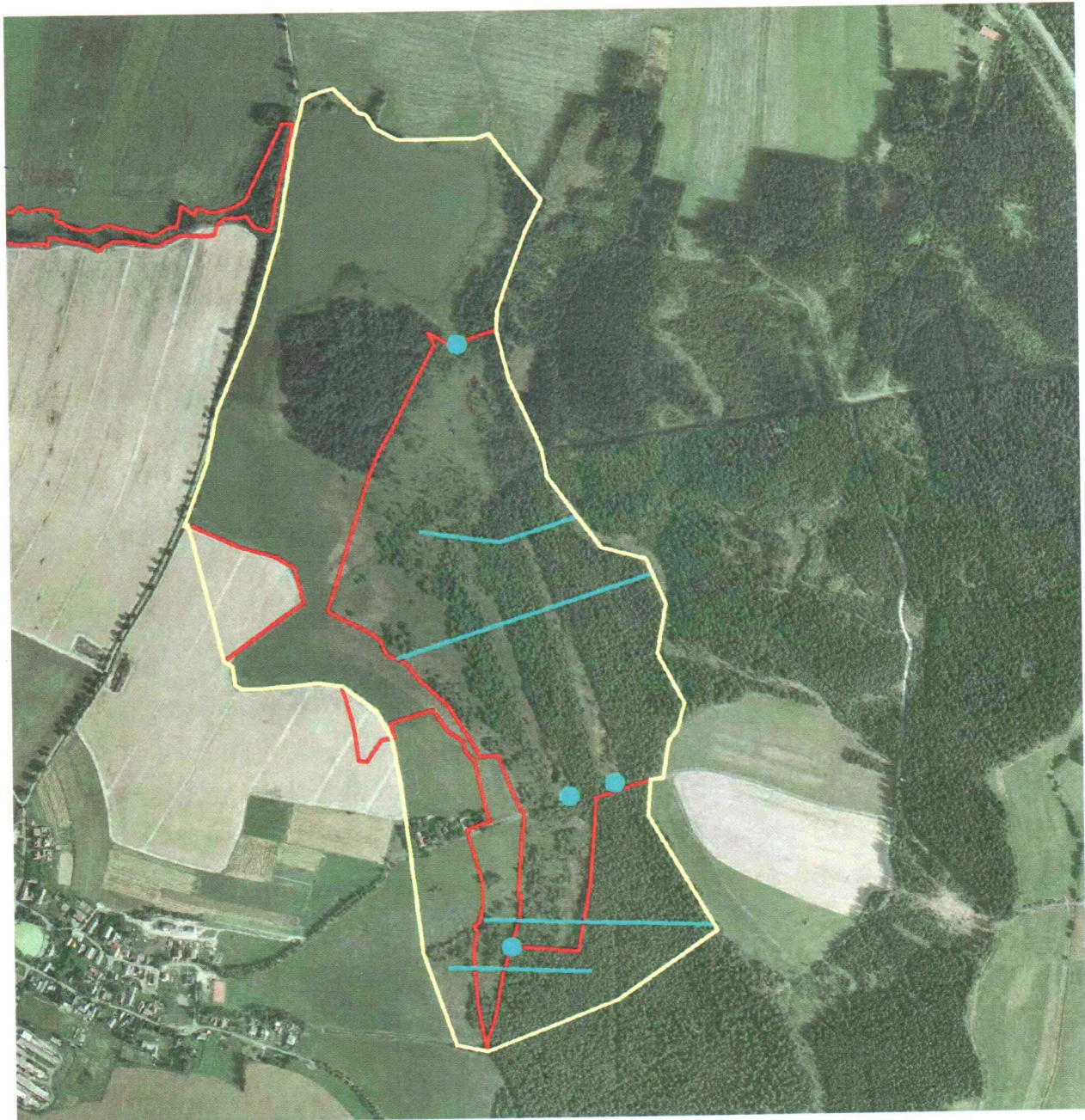
Realizační náklady

Popis klimatických, geologických, pedologických poměrů v území	12 000 Kč
Popis hydrologických poměrů	
- vymapování a popis vodních toků, popis spádových poměrů	22 000 Kč
- stanovení úrovně podzemní vody pomocí sítě 50 sond	40 000 Kč
- chemismus vod ve 4 profilech (rozbor 2x)	18 000 Kč
<u>Návrhy opatření</u>	<u>23 000 Kč</u>
Cena celkem bez DPH	115 000 Kč
DPH 21%	24 150 Kč
Cena celkem vč. DPH	139 150 Kč





Cyriak 18.6.2016

FLIP LYSÁK
 Cyrila 6/594 61 Bory
 IČO: 66532671 DIČ: CZ7803114432
 Tel.: +420 736 265 061

Návrh revitalizačních opatření na Radostínském rašelinšti - studie proveditelnosti
Vymezení řešeného území 1 : 10.000




LEGENDA

-  vymezení studie
-  odběrná místa pro rozbory vody
-  transekty hydrologických sond
-  hranice MZCHÚ a OP



Cyrilov 18.6.2016



FILIP LYSÁK
Cyrilov 6, 594 61 Bory
IČO: 66532671 DIČ: CZ7503114432
Tel: +420 736 265 061