

Dodatek č. 10

ke smlouvě č. 332/98 ze dne 1.1.2009, o dodávce a odběru tepla a teplé užitkové vody z výměňkové stanice dodavatele : Tepelné hospodářství Kadaň, s.r.o., do objektu odběratele : Česká republika – Krajské ředitelství policie Ústeckého kraje

Příloha č. 2. se mění následovně :

Původní :

6. Měření odběrů

6.1. Měření tepla k vytápění

měřidlo na vstupu do objektu:	ANO
měřidlo umístěno v:	přízemí - strojovna
výrobce:	Landis+Gyr
typ vodoměrné části:	10-300-2“PN16
v. č. vodoměrné části:	65736937
typ vyhodnocovací jednotky:	EP-5m, Pt3m, 5mm
v. č. vyhodnocovací jednotky:	65736937
stav vyhodnocovací jednotky k 24.4.2012:	4435,89 GJ

Nový :

6. Měření odběrů

6.1. Měření tepla k vytápění

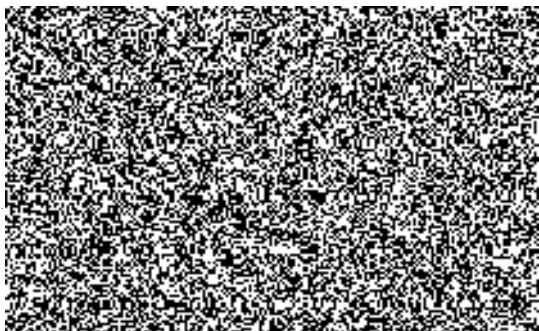
měřidlo na vstupu do objektu:	ANO
měřidlo umístěno v:	přízemí - strojovna
výrobce:	Landis+Gyr
typ vodoměrné části:	10-300-2“PN16
v. č. vodoměrné části:	65754612
typ vyhodnocovací jednotky:	EP-5m, Pt3m, 5mm
v. č. vyhodnocovací jednotky:	65754612
stav vyhodnocovací jednotky k 24.4.2012:	0,00 GJ

Ostatní zde neuvedená ustanovení smlouvy č. 332/98 zůstávají nezměněna.

Tento dodatek je nedílnou součástí smlouvy č. 332/98, je vyhotoven ve 4 provedeních z nichž dodavatel a odběratel obdrží vždy po 2 provedeních.

V Kadani dne 10.5.2012

Za odběratele:



Za dodavatele:

