

Mgr. art. Veronika Kopecká

Lažany 3,570 01 (Morašice)

IČ: 72717149

RESTAURÁTORSKÝ ZÁMĚR

Vypracovala: Mgr. art. Veronika Kopecká (č.j. MK18057/2007)

Předmět restaurování: Podobizna Inda

Inventární číslo: přír. č. 125/84

Autor díla: signováno, Karel Schara

Datace: datováno 1945

Technika: olej lisované dřevěné desce

Podložka: dřevěná deska

Rozměry: 54 x 41 cm

Zadavatel: Muzeum v Bruntále, příspěvková organizace, Zámecké náměstí 7, 79201

Bruntál

Typologický popis

Jedná se o portrét muže, polopostava. Malba je skicovitá bez podkladní vrstvy. Podložka díla je obdélného formátu. V pravém spodním okraji je signatura a datace. Tloušťka desky je cca 3mm. Na zadní straně je monochromatický nátěr, štítek s přírůstkovým číslem 125/84 (je zde také označení B-505-U) a přírůstkové číslo je také přímo na desce, je psáno novodobým popisovacím prostředkem.

Popis stavu památky před započítím restaurátorských prací

Povrch malby je pokryt nerovnoměrnou vrstvou depozitu a jeví známky řady mechanických poškození. Jsou zde ztráty původní barevné vrstvy (v rozsahu cca 15%). Barevná vrstva jeví známky špatné adheze a lokálně i koheze. Dřevěná podložka je zvlněná, nejeví známky napadení dřevokazným hmyzem. Na zadní straně je šedý nátěr se špatnou kohezí a rezidua lepicích pásek z předchozí adjustace.

Návrh konzervačního zásahu

1. Fotografická dokumentace stavu před, v průběhu a po restaurátorském zásahu
2. Průzkum díla (invazivní a neinvazivní metody)
3. Dezinfekce (v případě výskytu aktivního mikrobiologického napadení, nárůstu 10 a více kolonií)
4. Čištění mechanické (suchou cestou, wallmaster, vlasové štětce, muzejní vysavač)
5. Konsolidace barevné vrstvy na základě výsledků průzkumů a zkoušek rozpustnosti
6. Čištění dle výsledků průzkumů
7. Ochranná vrstva (polomatný lak Regalrez 1094 ve white spiritu 1:7 dle výsledků průzkumů)
8. Vytmelení defektů
9. Retuš
10. Závěrečný lak
11. Adjustáž –dle konzultace s investorem výběr vhodného rámu bez skla

Předběžná kalkulace nákladů

Průzkum díla

Konzervace díla

Náklady na materiál

Restaurátorská dokumentace (tištěná verze)

Cena celkem restaurování.....23 000,- Kč

Cena rámu bez skla při výběru lišty dle fotodokumentace.....2000Kč

Cena celkem.....25000,- Kč

Cena je bez DPH (nejsem plátce DPH) a může se změnit pouze na základě oboustranné dohody či dodatku ke smlouvě

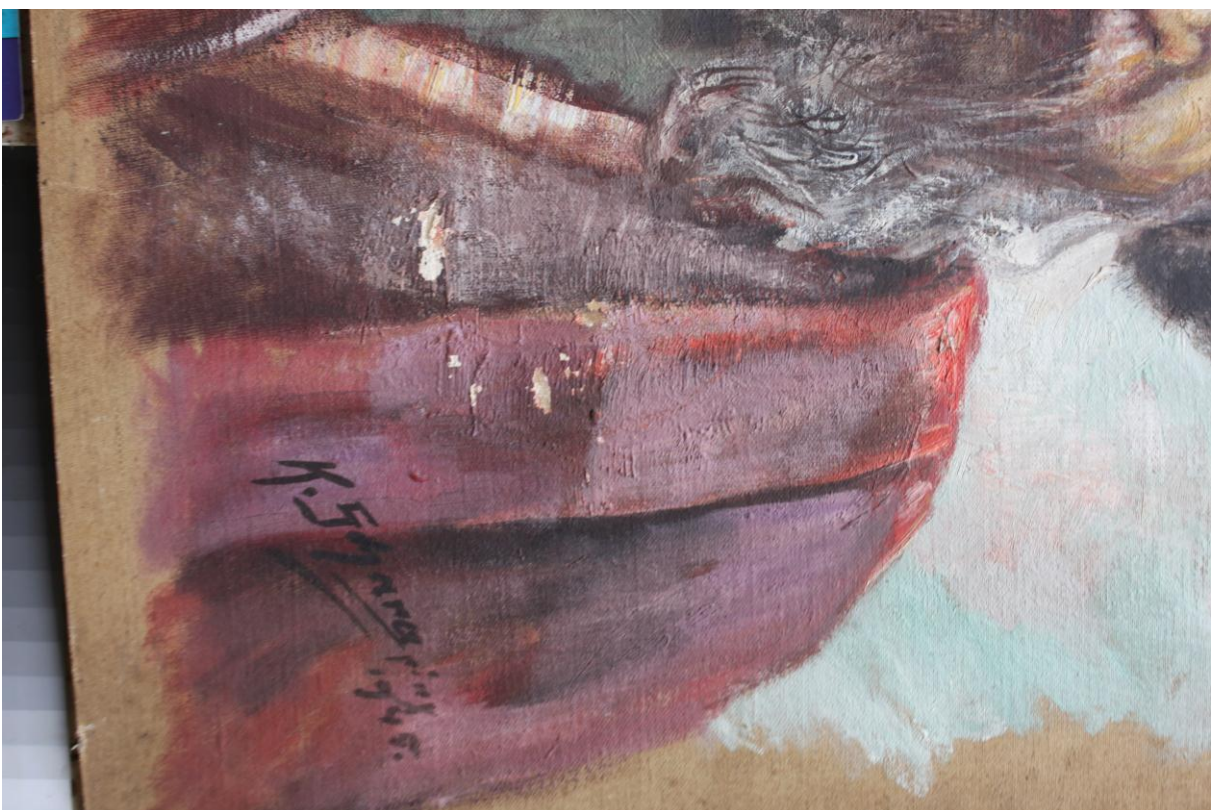
V Lažanech 10. 6. 2019

Mgr. art. Veronika Kopecká

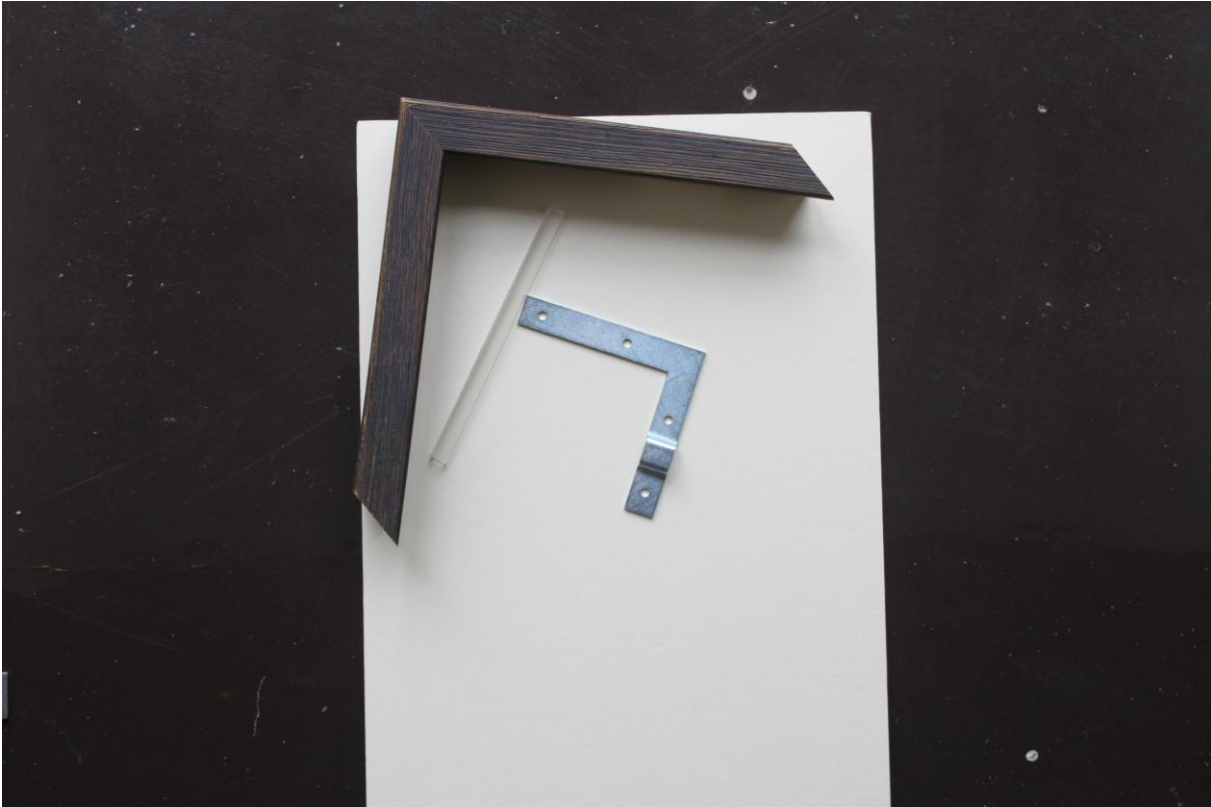


Fotodokumentace









Předmět restaurování: Pohled na Kazírské ledovce

Inventární číslo: přír. č. 4000/63

Autor díla: signováno, Karel Schara

Datace: datováno 1945

Technika: olej na papírové lepence

Podložka: papírová lepenka

Rozměry: 49 x 63 cm

Zadavatel: Muzeum v Bruntále, příspěvková organizace, Zámecké náměstí 7, 79201

Bruntál

Typologický popis

Jedná se o krajinu. Malba je lazurní bez podkladní vrstvy. Podložka díla je obdélného formátu nepravidelně řezaná. V pravém spodním okraji je signatura a datace. Tloušťka desky je cca 2 mm, na zadní straně jsou štítky s označením 4000/63, B-460-U, 1252M.

Popis stavu památky před započítím restaurátorských prací

Povrch malby je pokryt nerovnoměrnou vrstvou depozitu a jeví známky řady mechanických poškození. Jsou zde ztráty původní barevné vrstvy (v rozsahu cca 15%). Dílo je poškozeno mechanicky zejména v rozích, kde dochází k oddělování jednotlivých vrstev papíru. Barevná vrstva jeví známky špatné adheze a lokálně i koheze. Lokálně je barevná vrstva poškozená neznámou tekutinou. Papírová lepenka je zvlňená, lokálně zlomená, jeví známky mikrobiálního napadení. Na zadní straně jsou patrné skvrny od oleje a lokální transfer z jiných děl (vrstvy papíru ale i barevné vrstvy).

Návrh konzervačního zásahu

1. Fotografická dokumentace stavu před, v průběhu a po restaurátorském zásahu
2. Průzkum díla (invazivní a neinvazivní metody)
3. Dezinfekce (v případě výskytu aktivního mikrobiologického napadení, nárůstu 10 a více kolonií)
4. Čištění mechanické (suchou cestou, wallmaster, vlasové štětce, muzejní vysavač)
5. Konsolidace barevné vrstvy na základě výsledků průzkumů a zkoušek rozpustnosti
6. Čištění dle výsledků průzkumů
7. Ochranná vrstva (polomatný lak Regalrez 1094 ve white spiritu 1:7)
8. Vytmelení defektů
9. Retuš
10. Závěrečný lak
11. Adjustáž –dle konzultace s investorem výběr vhodného rámu bez skla

Předběžná kalkulace nákladů

Průzkum díla

Konzervace díla

Náklady na materiál

Restaurátorská dokumentace (tištěná verze)

Cena celkem restaurování.....27 000,- Kč

Cena rámu bez skla při výběru lišty dle fotodokumentace2500,- Kč

Celková cena.....29500,-Kč

Cena je bez DPH (nejsem plátce DPH) a může se změnit pouze na základě oboustranné dohody či dodatku ke smlouvě

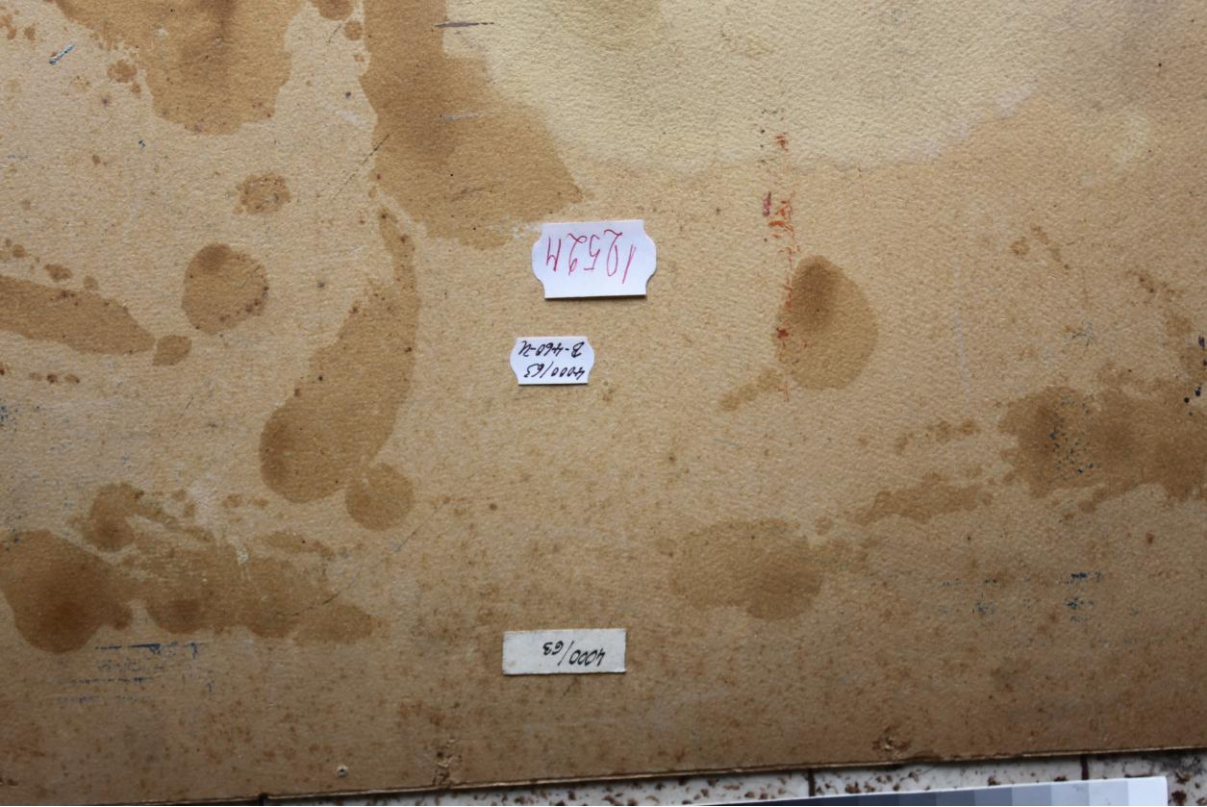
V Lažanech 10. 6. 2019

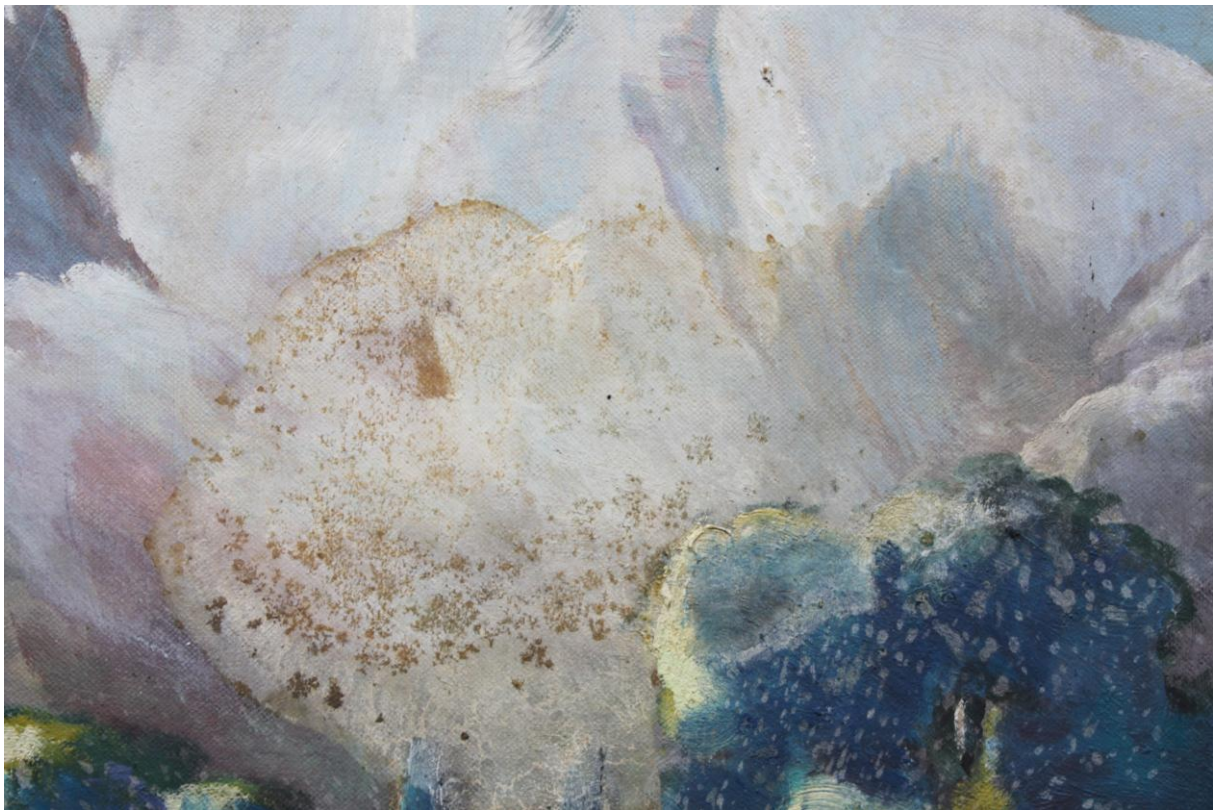
Mgr. art. Veronika Kopecká

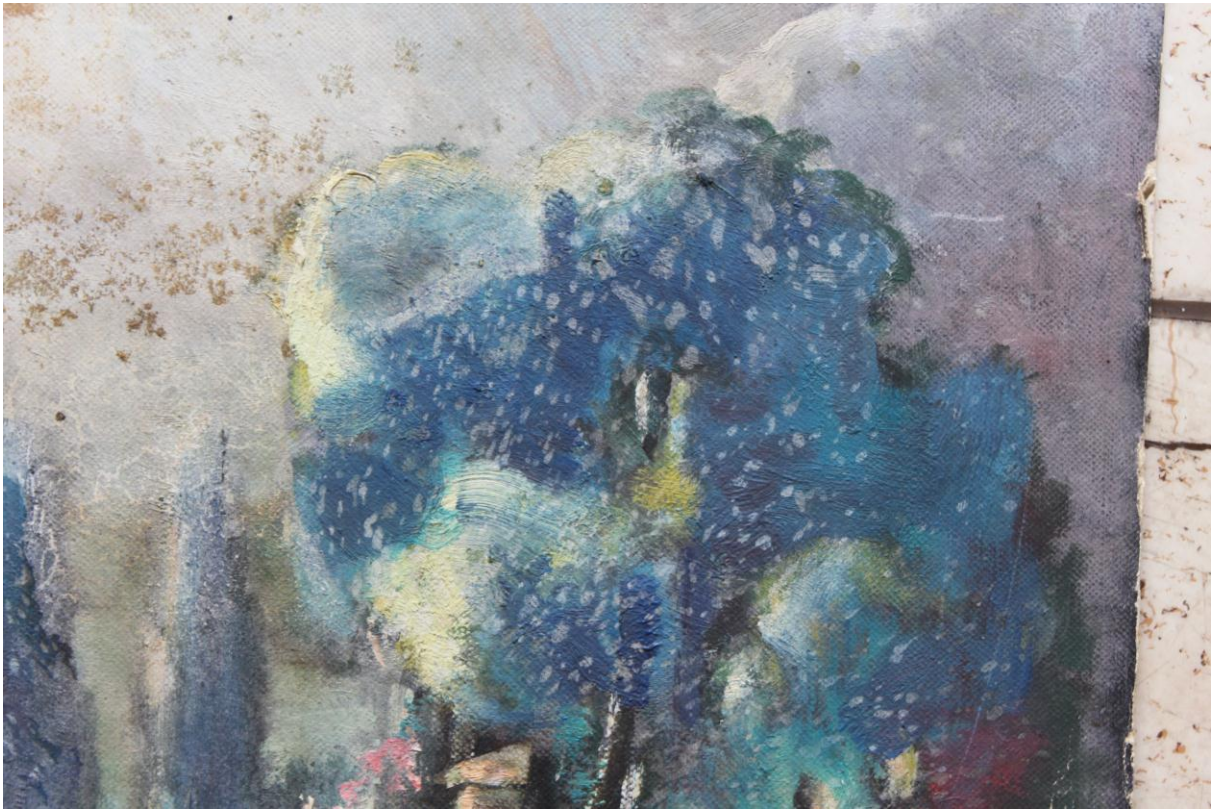


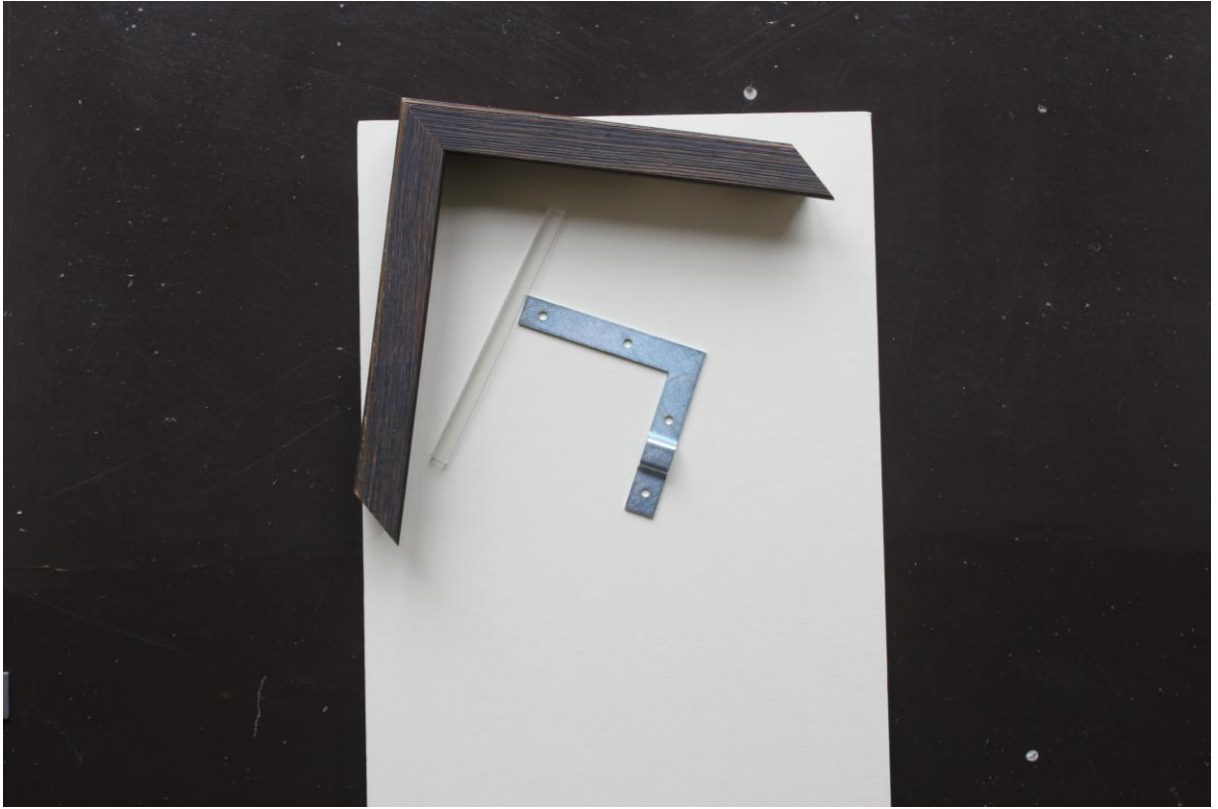
Fotodokumentace











Předmět restaurování: Portrét muže

Inventární číslo: přír. č. 3960/63

Autor díla: signováno, Karel Schara

Datace: nedatováno

Technika: olej na lepence

Podložka: papírová lepenka

Rozměry: 47 x 31 cm

Zadavatel: Muzeum v Bruntále, příspěvková organizace, Zámecké náměstí 7, 79201
Bruntál

Typologický popis

Jedná se o portrét muže. Malba je vystavěna technikou lavírování na světlém podkladě. Podložka díla je obdélného formátu nepravidelně řezaná, tloušťka desky je asi 2mm. Na zadní straně desky je šedý nátěr a označení štítky (396/63, 29, 3960/63, B-508-U, 1237M).

Popis stavu památky před započítím restaurátorských prací

Povrch malby je pokryt nerovnoměrnou vrstvou depozitu a jeví známky řady mechanických poškození. Jsou zde ztráty původní barevné vrstvy (v rozsahu cca 15%). Dílo je poškozeno mechanicky zejména v rozích, kde došlo ke zlomení, oddělují se jednotlivé vrstvy papíru. Barevná vrstva jeví známky špatné adheze a lokálně i koheze. Křídový podklad se od podložky odděluje, lokálně sprášeje. Lokálně je barevná vrstva poškozená neznámou tekutinou (cca 20%). Papírová lepenka je zvlněná, v rozích zlomená, lokálně je patrná její perforace. Je zde patrné neaktivní mikrobiální poškození. Na zadní straně je šedý nátěr (má špatnou kohezi) s lokálním transferem pigmentu z jiných děl.

Návrh konzervačního zásahu

1. Fotografická dokumentace stavu před, v průběhu a po restaurátorském zásahu
2. Průzkum díla (invazivní a neinvazivní metody)
3. Dezinfekce (v případě výskytu aktivního mikrobiologického napadení, nárůstu 10 a více kolonií)
4. Čištění mechanické (suchou cestou, wallmaster, vlasové štětce, muzejní vysavač)
5. Konsolidace barevné vrstvy na základě výsledků průzkumů a zkoušek rozpustnosti
6. Čištění dle výsledků průzkumů
7. Konsolidace rohů, slepení jednotlivých vrstev papíru, doplnění chybějících částí papíru
8. Ochranná vrstva (polomatný lak Regalrez 1094 ve white spiritu 1:7)
9. Vytmelení defektů
10. Retuš
11. Závěrečný lak
12. Adjustáž –dle konzultace s investorem výběr vhodného rámu bez skla

Předběžná kalkulace nákladů

Průzkum díla

Konzervace díla

Náklady na materiál

Restaurátorská dokumentace (tištěná verze)

Cena celkem restaurování.....25 000,- Kč

Cena rámu bez skla při výběru lišty dle fotodokumentace.....1800,-Kč

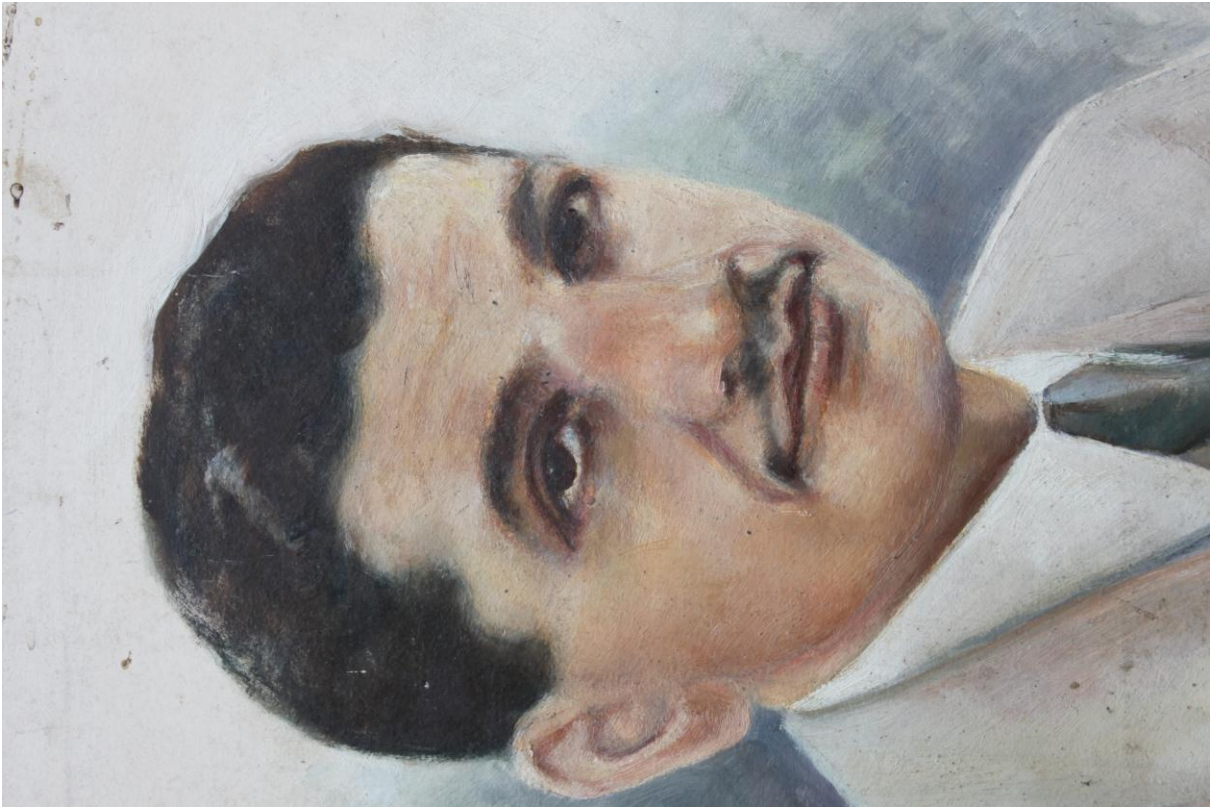
Cena celkem.....26800,-Kč

Cena je bez DPH (nejsem plátce DPH) a může se změnit pouze na základě oboustranné dohody či dodatku ke smlouvě

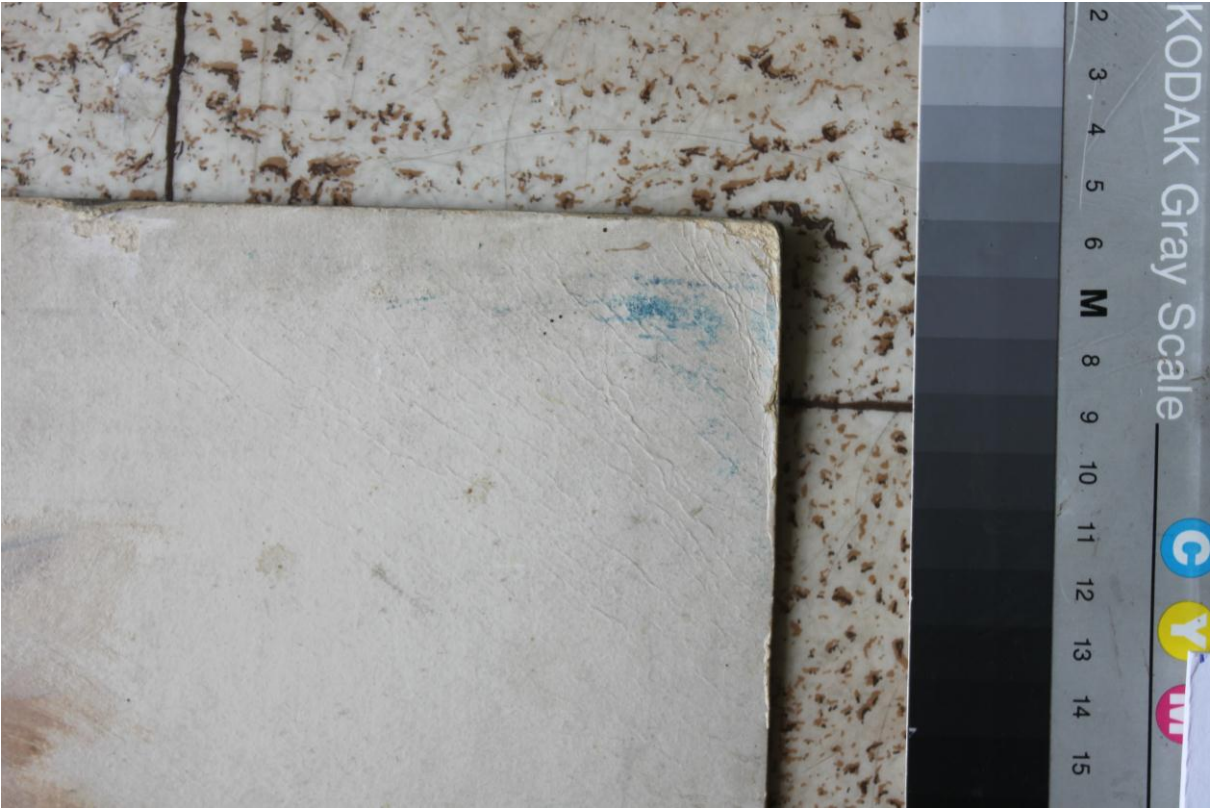
V Lažanech 10. 6. 2019

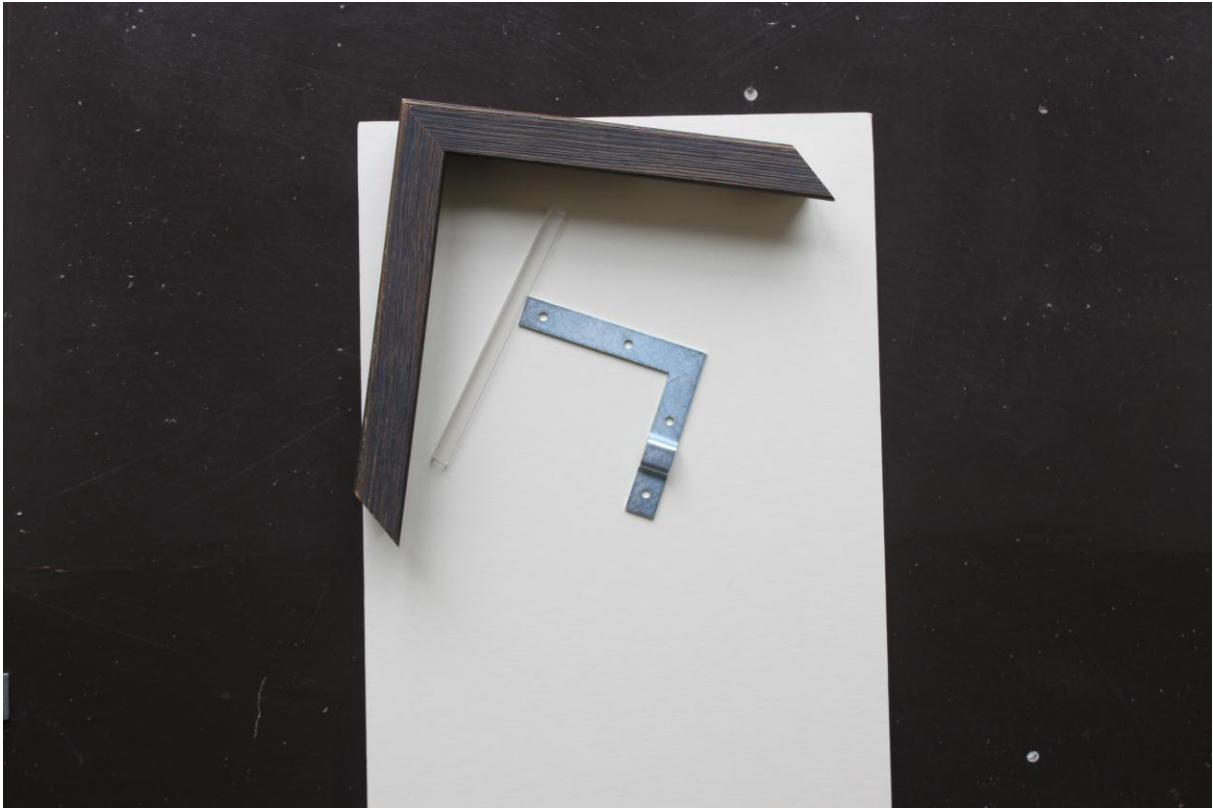
Mgr. art. Veronika Kopecká

Fotodokumentace









Předmět restaurování: Apokalyptický jezdec – hrůzy války

Inventární číslo: přír. č. 221/66

Autor díla: signováno, Karel Schara

Datace: nedatováno

Technika: olej na papíře podlepený plátnem

Podložka: papír, plátno

Rozměry: 56 x 38 cm

Zadavatel: Muzeum v Bruntále, příspěvková organizace, Zámecké náměstí 7, 79201

Bruntál

Typologický popis

Jedná se o volnou malbu s námětem války. V popředí je patrná postava apokalyptického jezdce. Jedná se o skicovitou pastózní malbu bez podkladu. Podložka díla je obdélného formátu nepravidelně řezaná. Na zadní straně je plátno pravděpodobně nepůvodní.

Plátno vosk a další materiály....propití oleje transfer jiných maleb, štítky označení...

Popis stavu památky před započítím restaurátorských prací

Povrch malby je pokryt nerovnoměrnou vrstvou depozitu a jeví známky řady mechanických poškození. Jsou zde ztráty původní barevné vrstvy (v rozsahu cca 15%) a ztráty původní papírové podložky (v rozsahu cca 10%). Dílo je zlomeno a roztrženo cca v první pětině, v ploše díla jsou vrásky po rolování, lokálně je papírová podložka perforovaná. Barevná vrstva jeví známky špatné adheze a lokálně i koheze. Papír je zvlněný, v rozích zlomený. Plátěná podložka je pravděpodobně nepůvodní dodána až po destrukci jako opatření proti postupující trhlině. Plátěná podložka je pokrytá rovnoměrnou vrstvou adheziv pravděpodobně na bázi oleje, pryskyřice a vosku. Na zadní straně je patrný text Apokalypsa, dále fragmenty transferovaných barevných vrstev z jiných děl a označení (221/66-1R).

Návrh konzervačního zásahu

1. Fotografická dokumentace stavu před, v průběhu a po restaurátorském zásahu
2. Průzkum díla (invazivní a neinvazivní metody)
3. Dezinfekce (v případě výskytu aktivního mikrobiologického napadení, nárůstu 10 a více kolonií)
4. Čištění mechanické (suchou cestou, wallmaster, vlasové štětce, muzejní vysavač)
5. Konsolidace barevné vrstvy na základě výsledků průzkumů a zkoušek rozpustnosti
6. Čištění dle výsledků průzkumů
7. Snímání plátěné podložky dle výsledků průzkumů
8. Čištění zadní strany
9. Konsolidace rohů, slepení jednotlivých vrstev papíru, doplnění chybějících částí papíru
10. skeletizace
11. Ochranná vrstva (polomatný lak Regalrez 1094 ve white spiritu 1:7)
12. Vytmelení defektů
13. Retuš
14. Závěrečný lak
15. Adjustáž –dle konzultace s investorem výběr vhodného rámu se sklem

Předběžná kalkulace nákladů

Průzkum díla

Konzervace díla

Náklady na materiál

Restaurátorská dokumentace (tištěná verze)

Cena celkem restaurování.....25 000,- Kč

Cena rámu bez skla při výběru lišty dle fotodokumentace2400,- Kč

Cena skla.....1600,-Kč

Celková cena.....29 000,-Kč

Cena je bez DPH (nejsem plátce DPH) a může se změnit pouze na základě oboustranné dohody či dodatku ke smlouvě

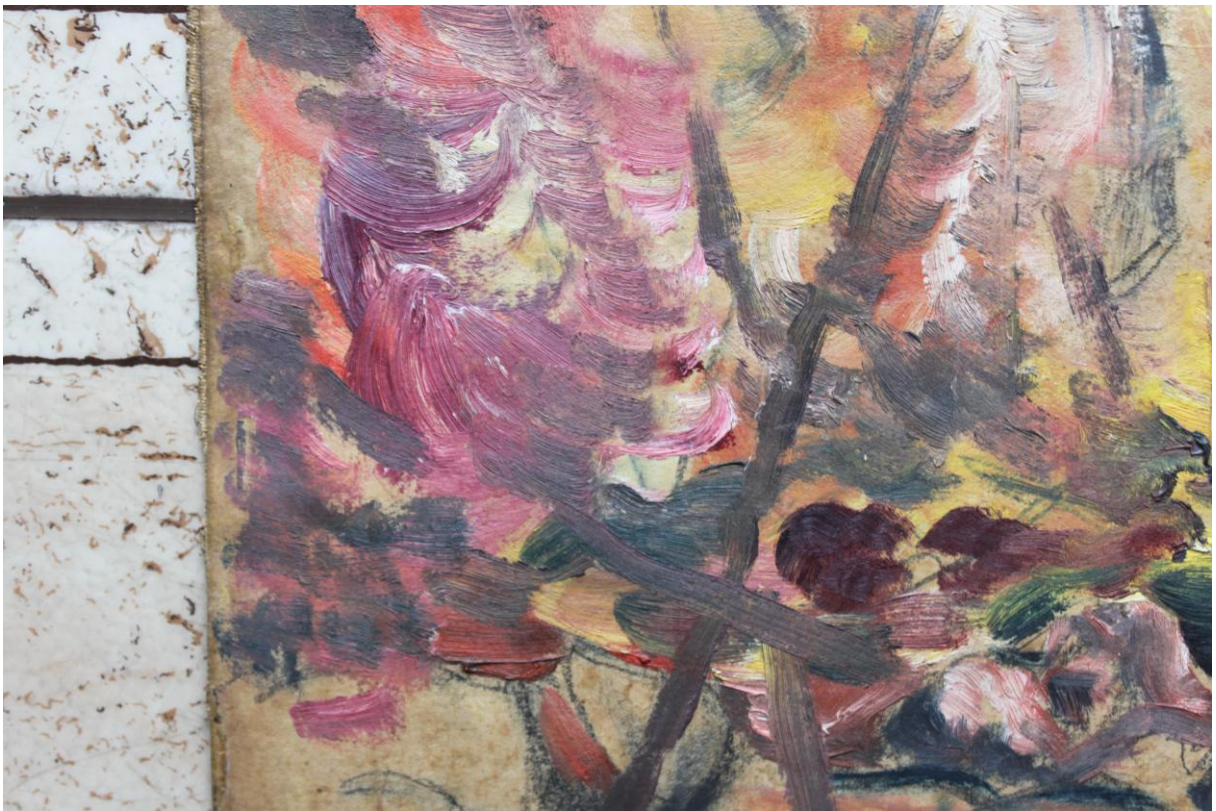
V Lažanech 10. 6. 2019

Mgr. art. Veronika Kopecká



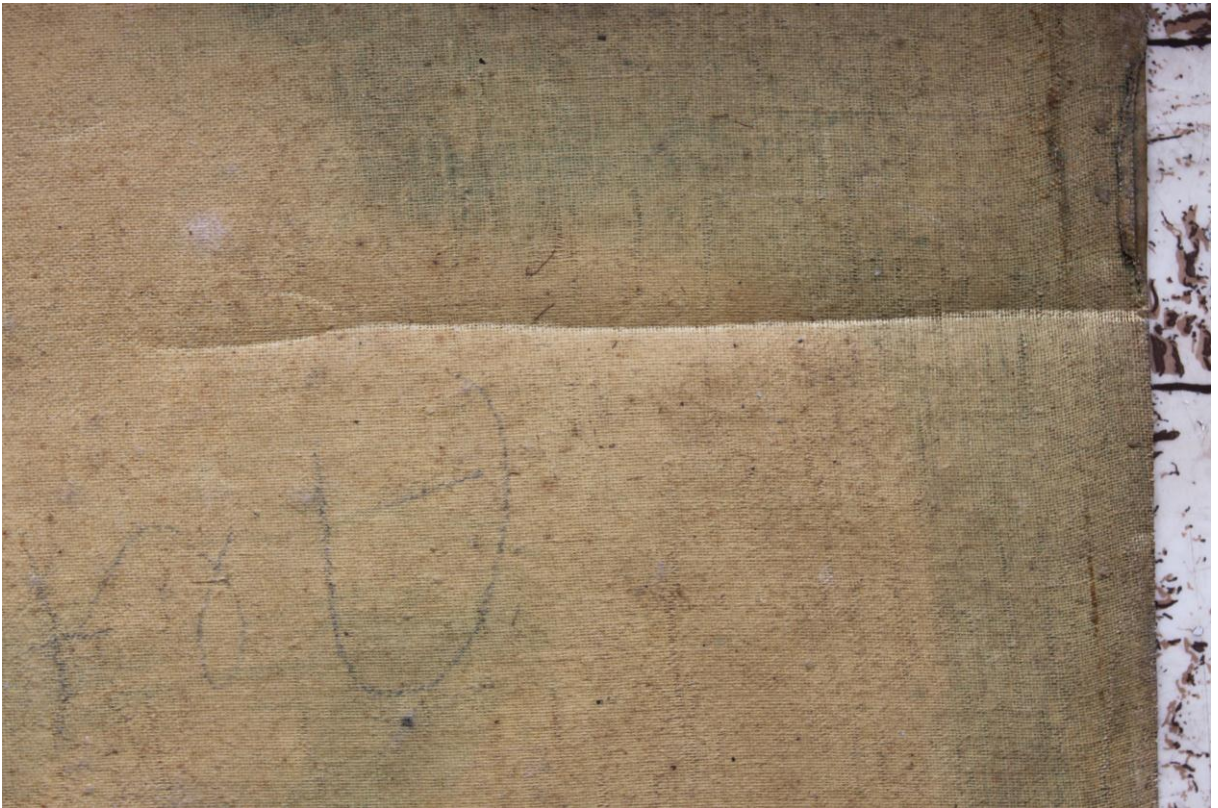
Fotodokumentace

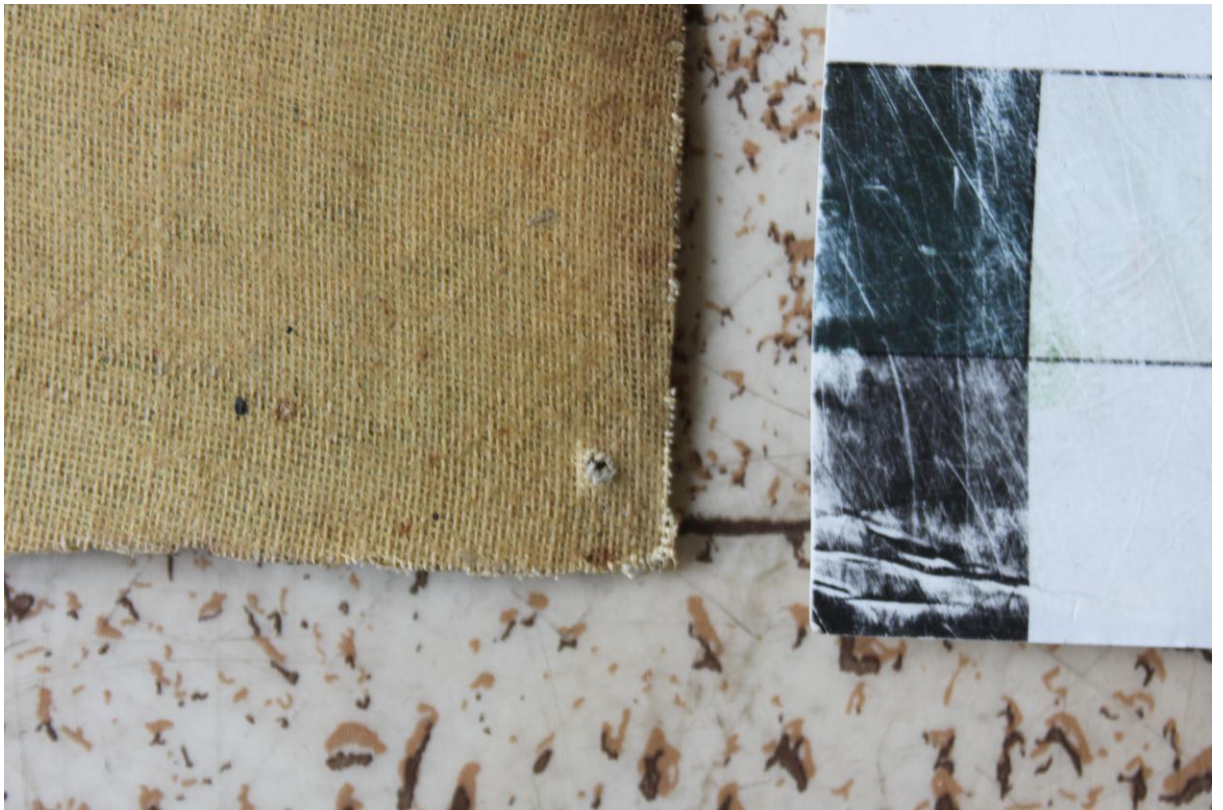
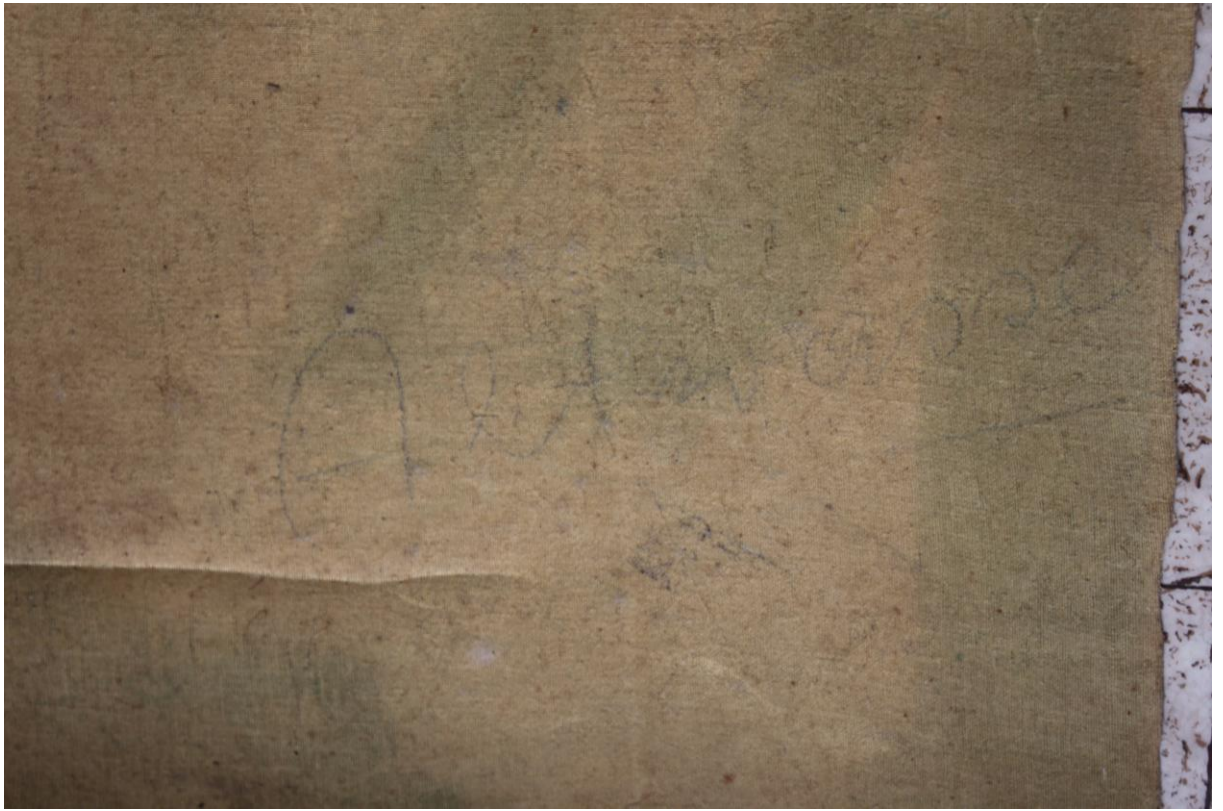


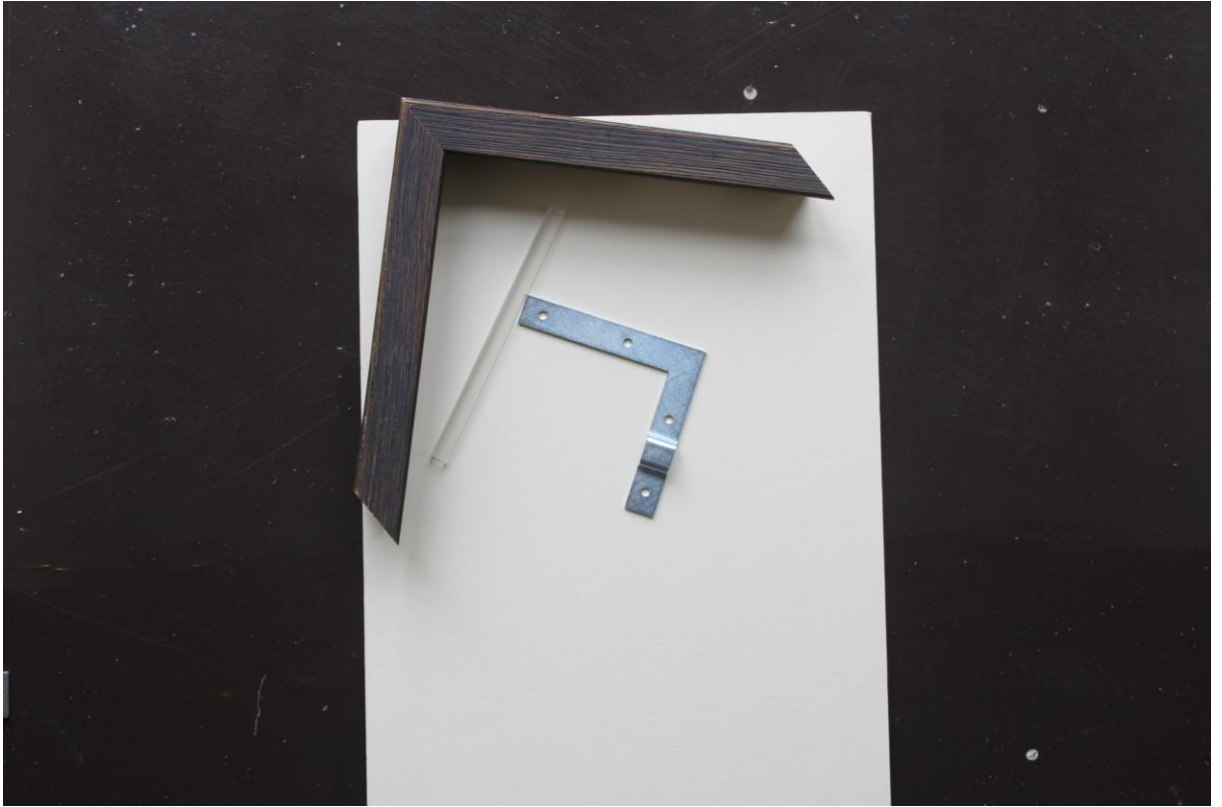












Předmět restaurování: Mateřství

Inventární číslo: přír. č. 221/66

Autor díla: signováno, Karel Schara

Datace: nedatováno

Technika: olej na papíře

Podložka: papír

Rozměry: 76 x 56 cm

Zadavatel: Muzeum v Bruntále, příspěvková organizace, Zámecké náměstí 7, 79201

Bruntál

Typologický popis

Jedná se o volnou malbu s námětem mateřství, ústředním motivem je portrét matky a dítěte. Podložka díla je obdélného formátu nepravidelně řezaná. Na zadní straně papíru je....

Popis stavu památky před započítím restaurátorských prací

Povrch malby je pokryt nerovnoměrnou vrstvou depozitu a jeví známky řady mechanických poškození po celém obvodu díla. Jsou zde ztráty původní barevné vrstvy (v rozsahu cca 20 %) i originální papírové podložky (v rozsahu cca 10%). Dílo je poškozeno mechanicky zejména v rozích, ale jsou zde i vrásky po rolování díla a lokálně odřená místa. Barevná vrstva jeví známky špatné adheze a lokálně i koheze. Papírová podložka je zvlněná, v rozích zlomená, zežloutlá vlivem nízkého pH ale i fotooxidačních procesů. Na zadní strana je patrné propití oleje a lokální transfer pigmentu z jiných děl.

Návrh konzervačního zásahu

1. Fotografická dokumentace stavu před, v průběhu a po restaurátorském zásahu
2. Průzkum díla (invazivní a neinvazivní metody)
3. Dezinfekce (v případě výskytu aktivního mikrobiologického napadení, nárůstu 10 a více kolonií)
4. Čištění mechanické (suchou cestou, wallmaster, vlasové štětce, muzejní vysavač)
5. Konsolidace či fixáž barevné vrstvy na základě výsledků průzkumů a zkoušek rozpustnosti
6. Čištění dle výsledků průzkumů
7. Skeletizace díla dle výsledků průzkumů
8. Doplnění chybějících částí
9. izolace
10. Retuš
11. Adjustáž –dle konzultace s investorem výběr vhodného rámu se sklem

Předběžná kalkulace nákladů

Průzkum díla

Konzervace díla

Náklady na materiál

Restaurátorská dokumentace (tištěná verze)

Cena celkem restaurování.....25 000,- Kč

Cena rámu bez skla při výběru lišty dle fotodokumentace2500,- Kč

Cena skla.....3000,-Kč

Celková cena.....30 500,-Kč

Cena je bez DPH (nejsem plátce DPH) a může se změnit pouze na základě oboustranné dohody či dodatku ke smlouvě

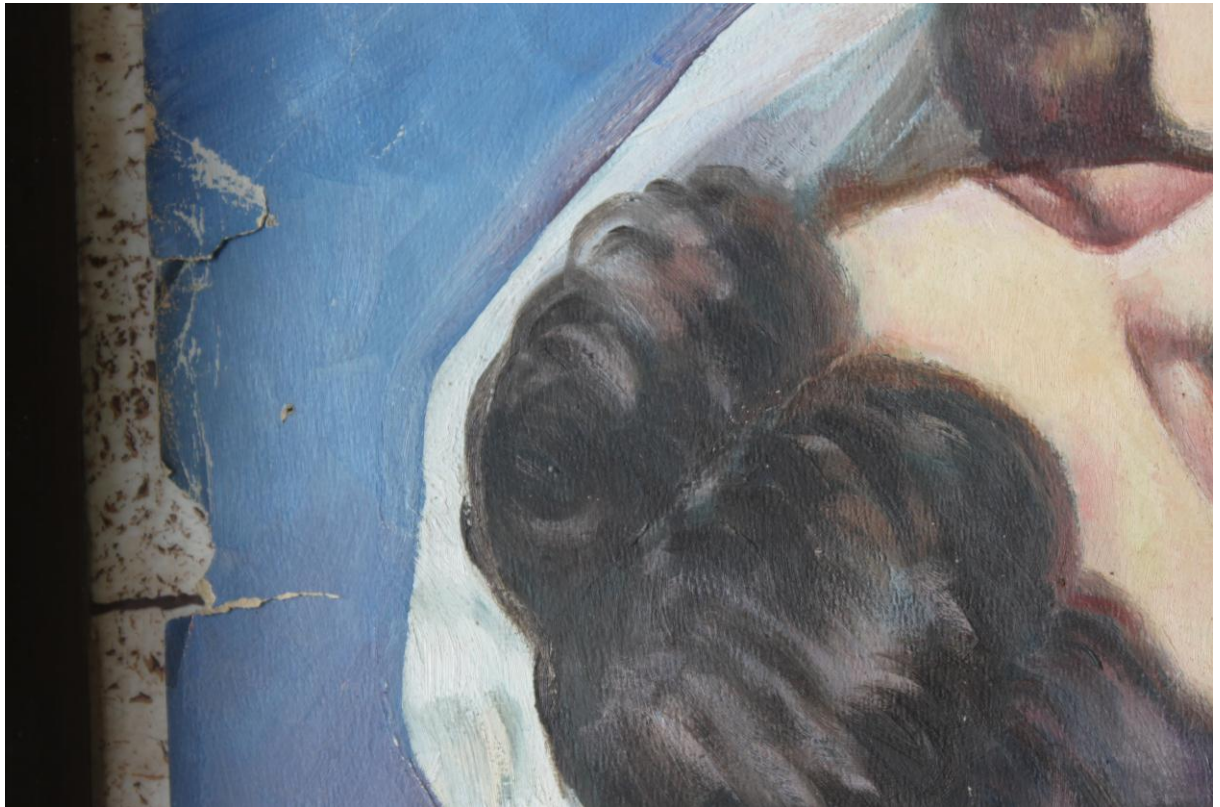
V Lažanech 10. 6. 2019

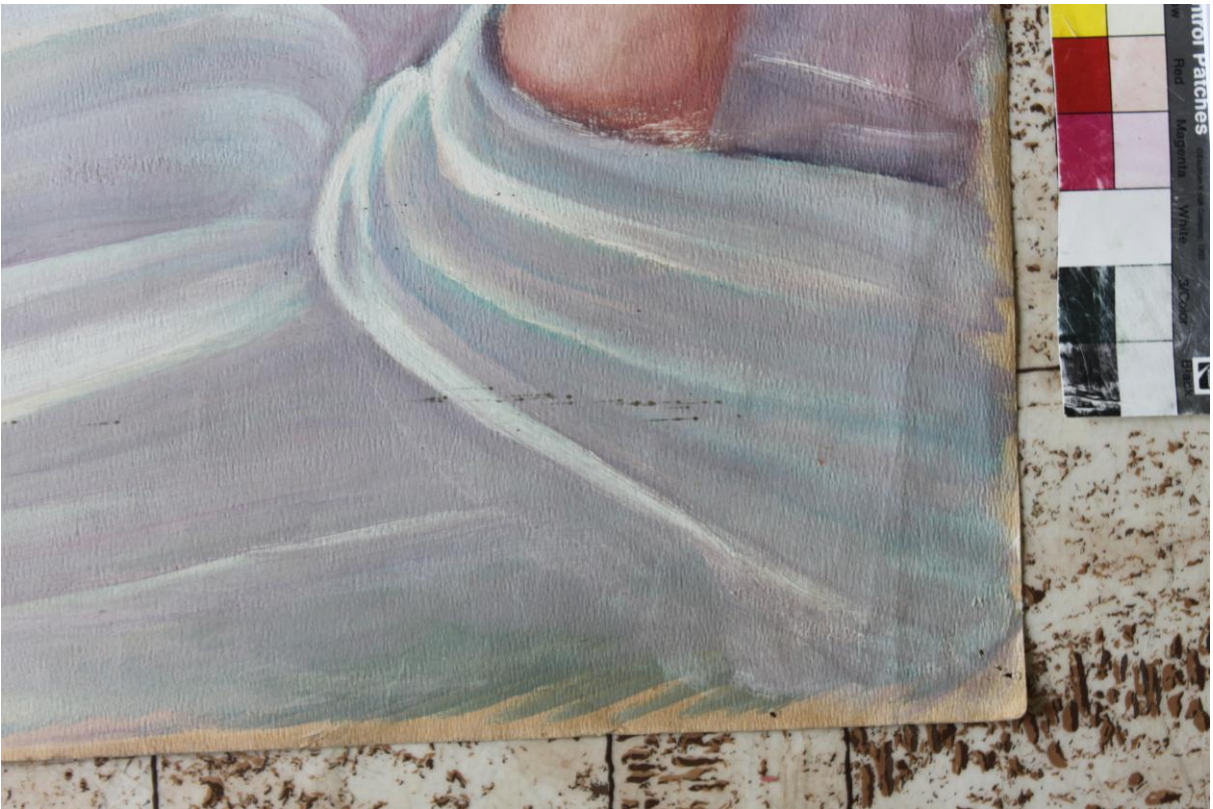
Mgr. art. Veronika Kopecká

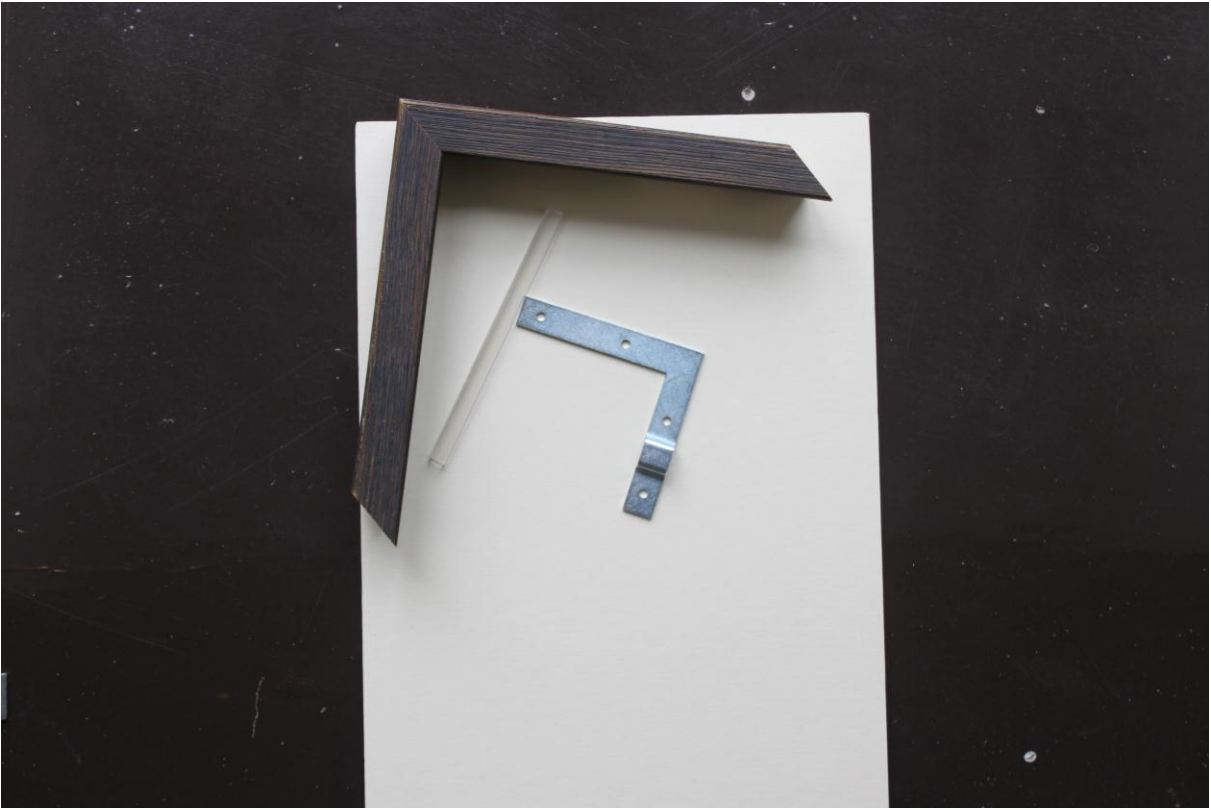


Fotodokumentace









Předmět restaurování: Dáma v pavích perech

Inventární číslo: přír. č. 221/66

Autor díla: signováno, Karel Schara

Datace: nedatováno

Technika: olej na papíře

Podložka: papír

Rozměry: 71,5 x 56 cm

Zadavatel: Muzeum v Bruntále, příspěvková organizace, Zámecké náměstí 7, 79201

Bruntál

Typologický popis

Jedná se o volnou malbu, ústředním motivem je portrét ženy. Podložka díla je obdélného formátu nepravidelně řezaná.

Popis stavu památky před započítím restaurátorských prací

Povrch malby je pokryt nerovnoměrnou vrstvou depozitu a jeví známky řady mechanických poškození po celém obvodu díla. Jsou zde ztráty původní barevné vrstvy (v rozsahu cca 15%). Dílo je poškozeno mechanicky zejména v rozích a po obvodu. Barevná vrstva jeví známky špatné adheze a lokálně i koheze. Papírová podložka je zvlněná, na zadní straně je velká zateklina a propitá barevná vrstva, papír je také zežloutlý vlivem nízkého pH ale i fotooxidačních procesů.

Návrh konzervačního zásahu

1. Fotografická dokumentace stavu před, v průběhu a po restaurátorském zásahu
2. Průzkum díla (invazivní a neinvazivní metody)
3. Dezinfekce (v případě výskytu aktivního mikrobiologického napadení, nárůstu 10 a více kolonií)
4. Čištění mechanické (suchou cestou, wallmaster, vlasové štětce, muzejní vysavač)
5. Konsolidace barevné vrstvy na základě výsledků průzkumů a zkoušek rozpustnosti
6. Čištění dle výsledků průzkumů
7. Vyrovnání
8. Doplnění chybějících částí
9. izolace
10. Retuš
11. Adjustáž –dle konzultace s investorem výběr vhodného rámu se sklem

Předběžná kalkulace nákladů

Průzkum díla

Konzervace díla

Náklady na materiál

Restaurátorská dokumentace (tištěná verze)

Cena celkem restaurování.....24 000,- Kč

Cena rámu bez skla při výběru lišty dle fotodokumentace2500,- Kč

Cena skla.....3000,-Kč

Celková cena.....29500,-Kč

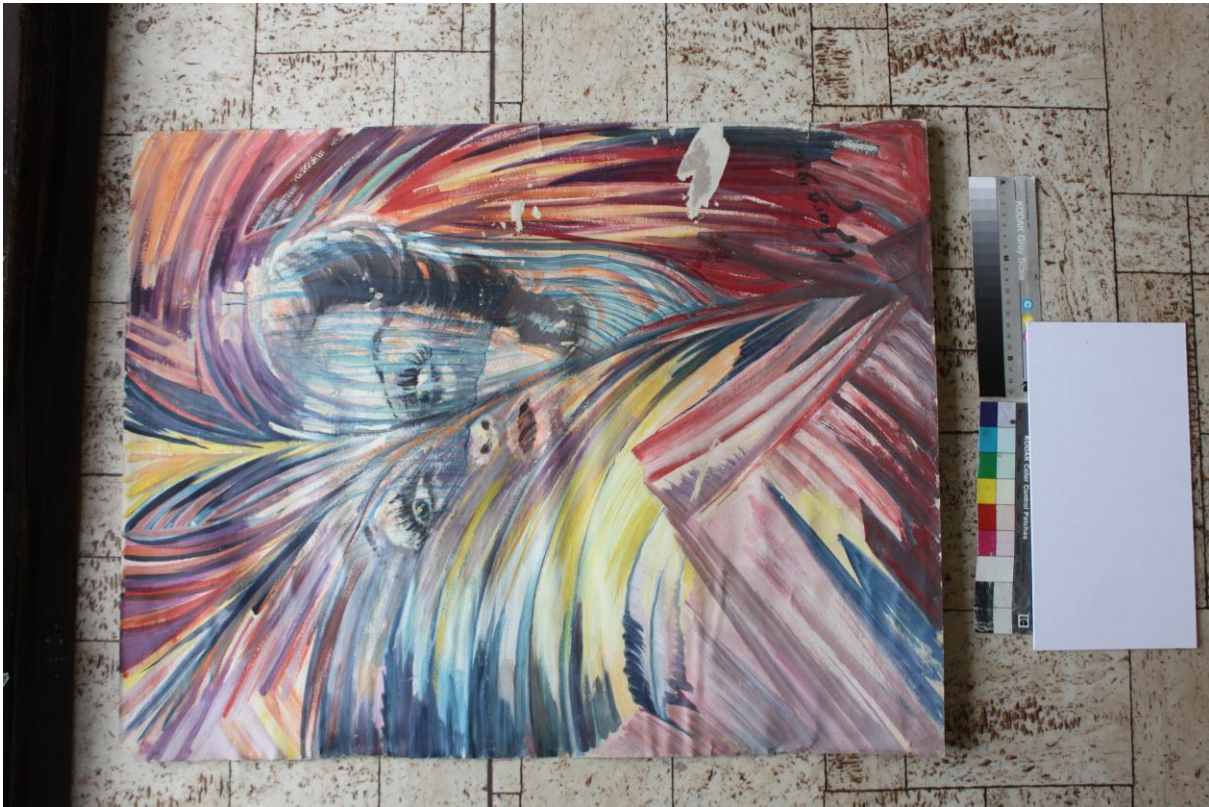
Cena je bez DPH (nejsem plátce DPH) a může se změnit pouze na základě oboustranné dohody či dodatku ke smlouvě

V Lažanech 10. 6. 2019

Mgr. art. Veronika Kopecká

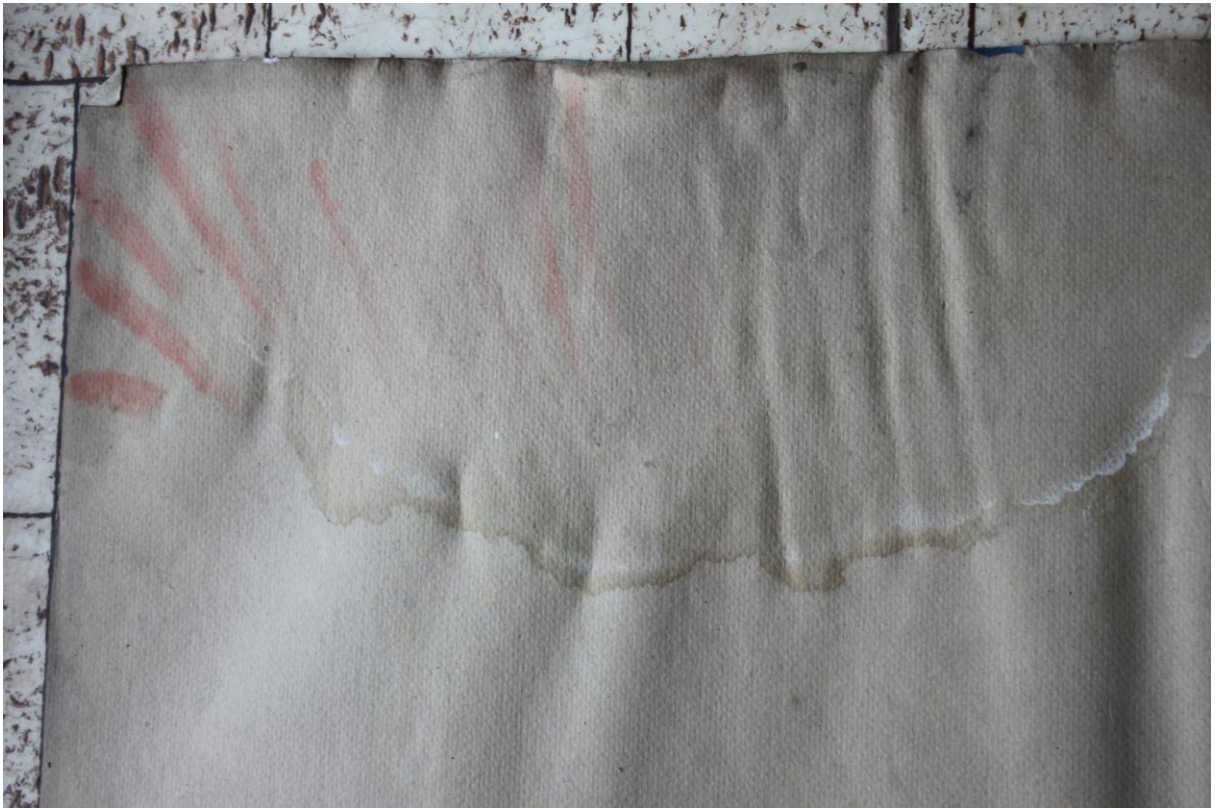


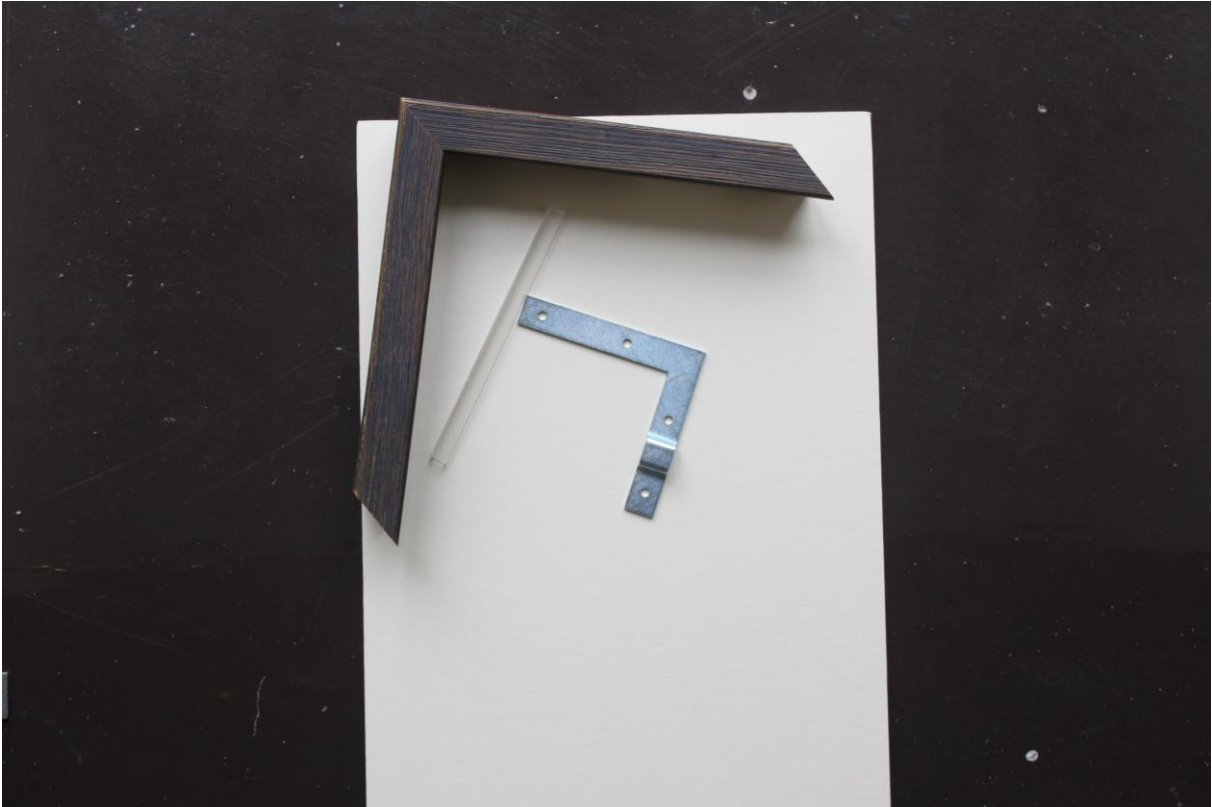
Fotodokumentace











Předmět restaurování: Rádžputámská krasavice

Inventární číslo: Přír. č. 3999/63

Autor díla: signováno, Karel Schara

Datace: datováno 1945

Technika: olej na lepence

Podložka: papírová lepenka

Rozměry: 55 x 80 cm

Zadavatel: Muzeum v Bruntále, příspěvková organizace, Zámecké náměstí 7, 79201
Bruntál

Typologický popis

Jedná se o volnou malbu s námětem ženského portrétu. Malba je provedena lazurně bez podkladu. Podložka díla je obdélného formátu nepravidelně řezaná, tloušťka desky je asi 3mm. Na zadní straně desky jsou patrné fragmenty originálního lemu-pásky, jsou zde také štítky s označením.

Popis stavu památky před započítím restaurátorských prací

Povrch malby je pokryt nerovnoměrnou vrstvou depozitu a jeví známky řady mechanických poškození po celém obvodu díla. Jsou zde ztráty původní barevné vrstvy (v rozsahu cca 15%) i originální papírové podložky (v rozsahu cca 25%). Dílo je poškozeno mechanicky zejména v rozích. Barevná vrstva jeví známky špatné adheze a lokálně i koheze. Papírová podložka je zvlněná, v rozích zlomená (jeden celý roh chybí), zežloutlá vlivem nízkého pH a fotooxidačních procesů. Zadní strana je mechanicky poškozená, lokálně došlo také k transferu barevné vrstvy z jiných děl.

Návrh konzervačního zásahu

1. Fotografická dokumentace stavu před, v průběhu a po restaurátorském zásahu
2. Průzkum díla (invazivní a neinvazivní metody)
3. Dezinfekce (v případě výskytu aktivního mikrobiologického napadení, nárůstu 10 a více kolonií)
4. Čištění mechanické (suchou cestou, wallmaster, vlasové štětce, muzejní vysavač)
5. Konsolidace či fixáž barevné vrstvy na základě výsledků průzkumů a zkoušek rozpustnosti
6. Čištění dle výsledků průzkumů
7. Skeletizace díla dle výsledků průzkumů
8. Doplnění ztrát podložky
9. izolace
10. Retuš
11. Adjustáž –dle konzultace s investorem výběr vhodného rámu

Předběžná kalkulace nákladů

Průzkum díla

Konzervace díla

Náklady na materiál

Restaurátorská dokumentace (tištěná verze)

Cena celkem restaurování.....37 000,- Kč

Cena rámu bez skla při výběru lišty dle fotodokumentace2500,- Kč

Celková cena.....39 500,-Kč

Cena je bez DPH (nejsem plátce DPH) a může se změnit pouze na základě oboustranné dohody či dodatku ke smlouvě

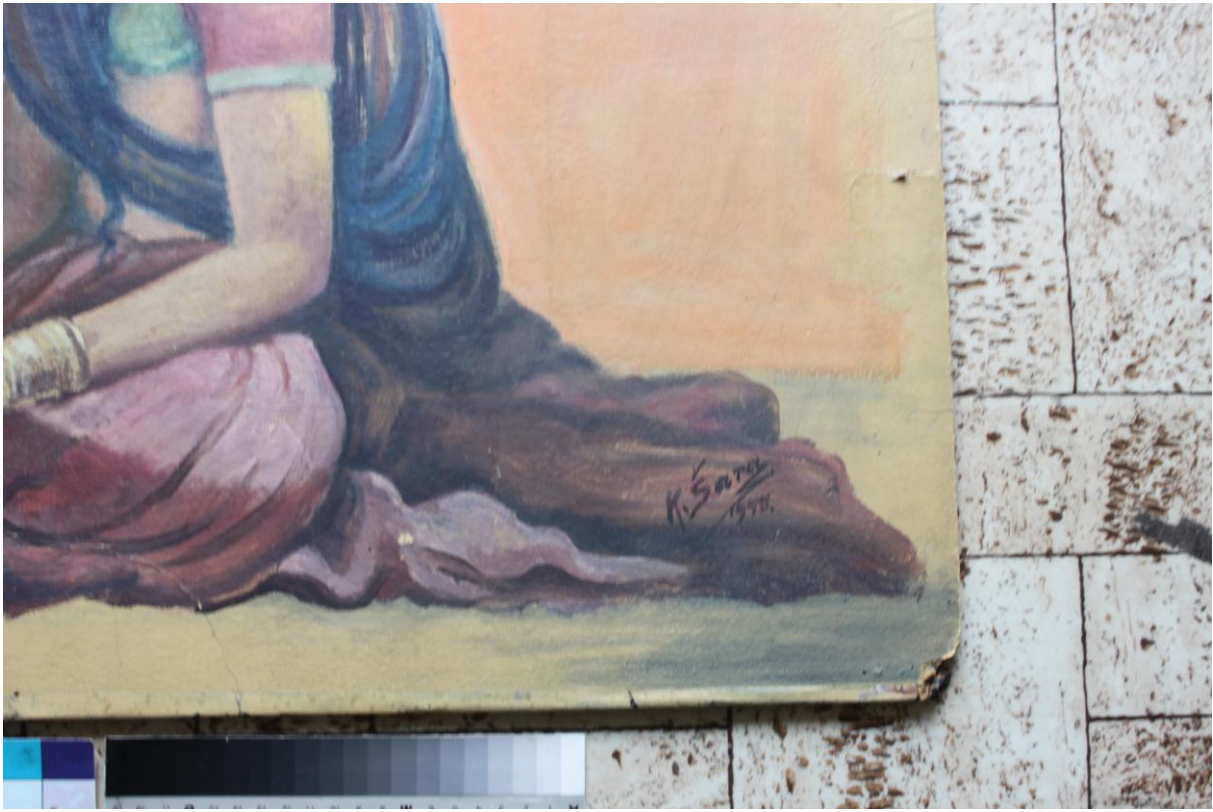
V Lažanech 10. 6. 2019

Mgr. art. Veronika Kopecká

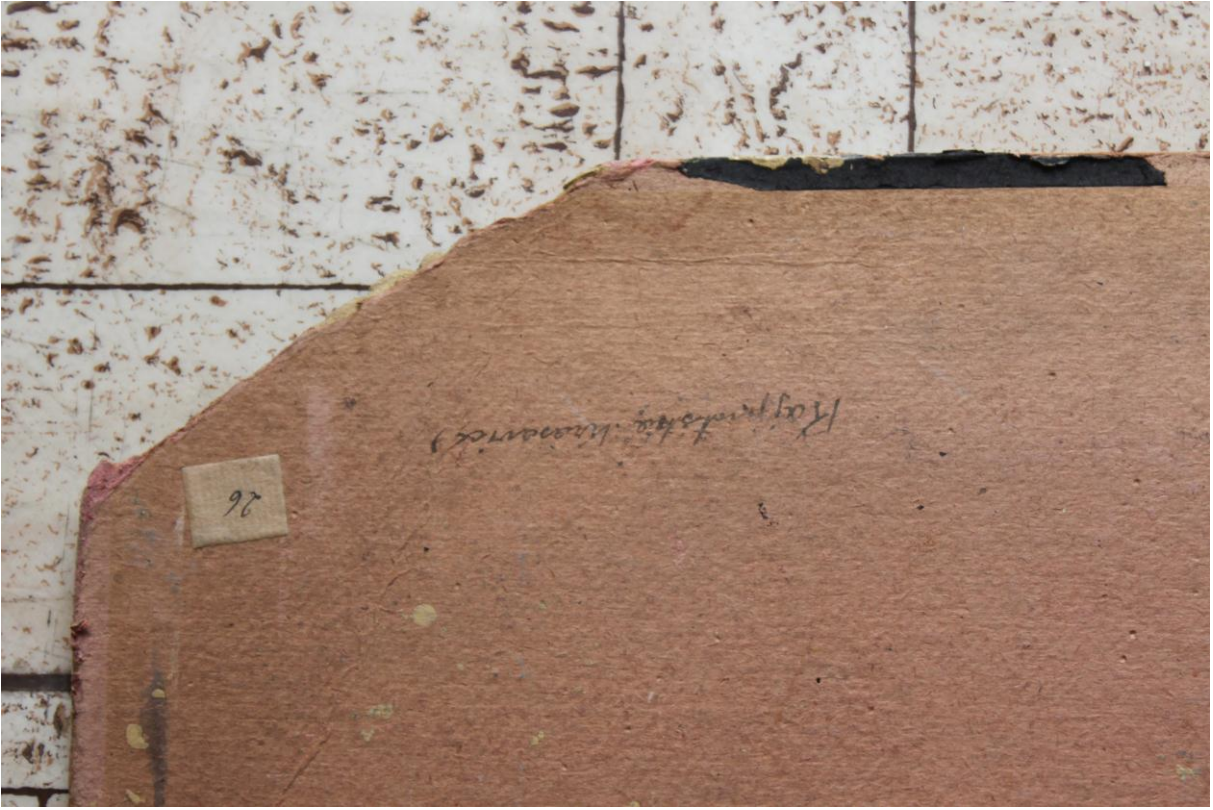
A handwritten signature in blue ink, appearing to be 'V. Kopecká', written over a faint, illegible stamp or watermark.

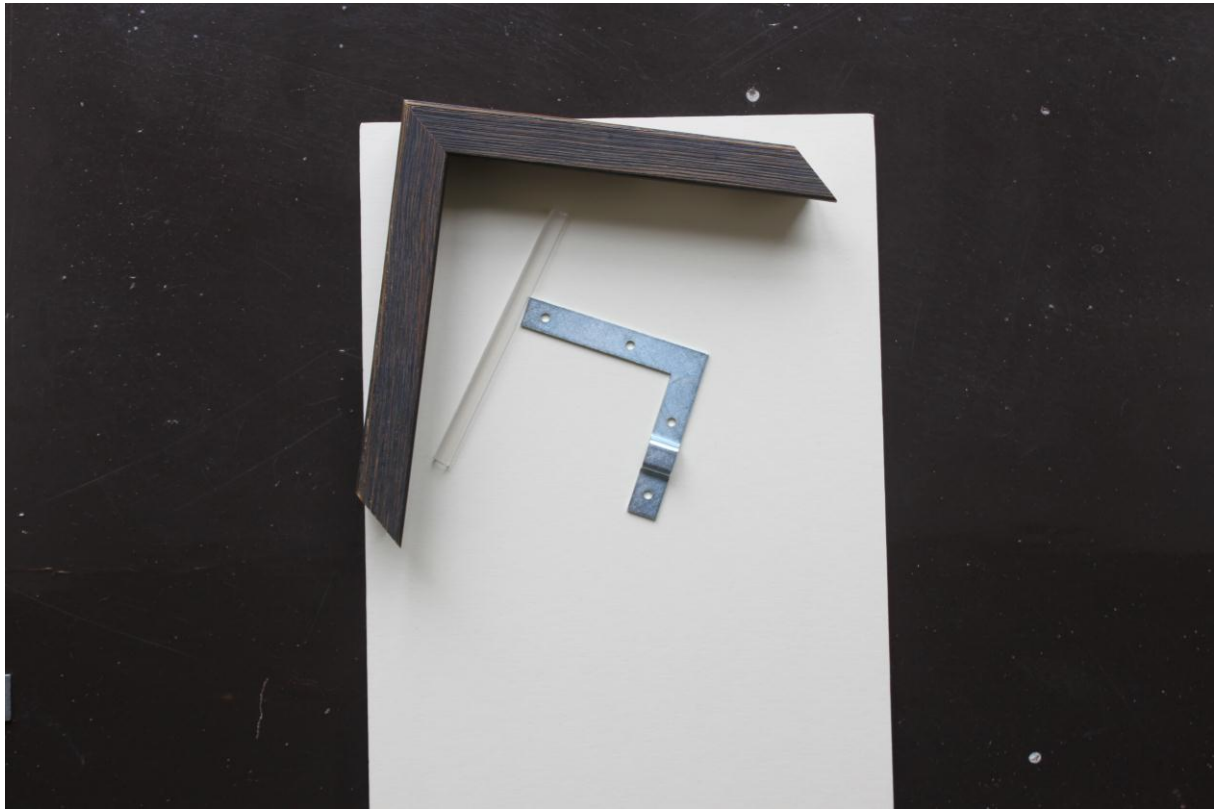
Fotodokumentace











Předmět restaurování: Panna Maria Pomocná

Inventární číslo: přír. č. 3744/63 (B128U)

Autor díla: nesignováno

Datace: 18. Stol.

Technika: olej na plátně

Podložka: plátno

Rozměry: 88 x 67 cm (98 x 77,5 cm s rámem)

Zadavatel: Muzeum v Bruntále, příspěvková organizace, Zámecké náměstí 7, 79201

Bruntál

Typologický popis

Jedná se o malbu Panna Maria pomocná. Podložka díla je plátno obdélného formátu napnuté na blind rámu. Dílo je vsazeno do zdobného rámu s nízkou profilací se zlacenou lištou.

Popis stavu památky před započítím restaurátorských prací

Povrch malby je pokryt nerovnoměrnou vrstvou depozitu a jeví známky řady mechanických poškození po celém obvodu díla. Jsou zde ztráty původní barevné vrstvy (v rozsahu cca 15%) i originální plátěné podložky (v rozsahu cca 15%). Dílo je poškozeno mechanicky v ploše malby v bezprostřední blízkosti perforací. Barevná vrstva jeví známky špatné adheze a lokálně i koheze. Plátěná podložka je zvlněná, lokálně perforovaná, jsou zde patrné prolisované hrany rámu. Rám je poškozený mechanicky, je narušená pevnost napínacího rámu velkou perforací. Zdobný rám je mechanicky poškozen chybí cca 10 cm zlacené latě. Na rámech je také patrné neaktivní napadení dřevokazným hmyzem.

Návrh konzervačního zásahu

1. Fotografická dokumentace stavu před, v průběhu a po restaurátorském zásahu
2. Průzkum díla (invazivní a neinvazivní metody)
3. Dezinfekce (v případě výskytu aktivního mikrobiologického, nebo biologického napadení)
4. Čištění mechanické (suchou cestou, wallmaster, vlasové štětce, muzejní vysavač)
5. Konsolidace či fixáž barevné vrstvy na základě výsledků průzkumů a zkoušek rozpustnosti
6. Čištění dle výsledků průzkumů
7. Skeletizace díla dle výsledků průzkumů
8. Doplnění ztrát podložky
9. Izolace lakem
10. Vytmelení defektů
11. Napnutí díla na nový blind rám
12. Retuš
13. Závěrečné lakování
14. Restaurování zdobného rámu (čištění, konzervace, doplnění chybějících částí, retuš)

Předběžná kalkulace nákladů

Průzkum díla

Konzervace díla

Náklady na materiál

Restaurátorská dokumentace (tištěná verze)

Cena celkem restaurování.....56 000,- Kč

Cena nového blind rámu..... 2000,- Kč

Celková cena.....58 000,-Kč

Cena je bez DPH (nejsem plátce DPH) a může se změnit pouze na základě oboustranné dohody či dodatku ke smlouvě

V Lažanech 10. 6. 2019

Mgr. art. Veronika Kopecká



Fotodokumentace



