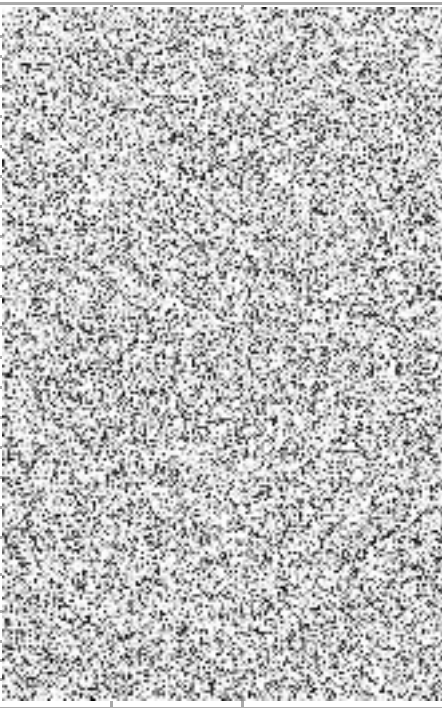


## VZDUCHOTECHNIKA - KLIMATIZACE

### Akce: Výpravna a areálu garáží Vršovice - klimatizace vybraných prostor

Poz.	Popis elementů	Poč.	Měrná jednotka	Dodávková cena jednot. celková
<b>A. místn.č.109 - Výpravčí</b>				
1.1.	Vnitřní nástěnná jednotka chladící výkon 4,0kW, 230V Akustický tlak 33/31/28 dB(A) Rozměry šxvxh 790x265x175 Hmotnost 10 kg	1		
1.2.	Vnější jednotka Chladivo R410a chladící výkon 4,0kW, 230V Hl. akust. tlaku při chlazení 53 dB(A) (1 m) Rozměry šxvxh 776x540x320 mm Hmotnost 30 kg Napájení 230V - 1 - 50 Hz	1		
	Propojovací potrubí Cu + propojovací kabel	8		
	Dálkový ovladač Premium s češtinou	1		
	Konzola pod venkovní jednotku	1		
<b>B. místn.č.110 - Manupilanti</b>				
2.1.	Vnitřní nástěnná jednotka chladící výkon 4,0kW, 230V Akustický tlak 33/31/28 dB(A) Rozměry šxvxh 790x265x175 Hmotnost 10 kg	1		
2.2.	Vnější jednotka Chladivo R410a chladící výkon 4,0kW, 230V Hl. akust. tlaku při chlazení 53 dB(A) (1 m) Rozměry šxvxh 776x540x320 mm Hmotnost 30 kg Napájení 230V - 1 - 50 Hz	1		
	Propojovací potrubí Cu + propojovací kabel	3		
	Dálkový ovladač Premium s češtinou	1		
	Konzola pod venkovní jednotku	1		
<b>C. místn.č.112 - Místnost řidičů</b>				
3.1.	Stávající vnitřní nástěnná jednotka Demontáž, vyčištění a montáž na novou pozici	1		
3.2.	Stávající vnější nástěnná jednotka Demontáž, vyčištění a montáž na novou pozici	1		
	Propojovací potrubí Cu + propojovací kabel	2		

	<b>D. místn.č.104 - Server</b>			
4.1.	Vnitřní nástěnná jednotka	1		
	chladičí výkon 3,5kW, 230V			
	Akustický tlak 33/31/28 dB(A)			
	Rozměry šxvxh 790x265x175			
	Hmotnost 10 kg			
4.2.	Vnější jednotka	1		
	Chladivo R410a			
	chladičí výkon 3,5kW, 230V			
	Hl. akust. tlaku při chlazení 53 dB(A) (1 m)			
	Rozměry šxvxh 776x540x320 mm			
	Hmotnost 30 kg			
	Napájení 230V - 1 - 50 Hz			
	Propojovací potrubí Cu + propojovací kabel	8		
	Dálkový ovladač Premium s češtinou	1		
	Konzola pod venkovní jednotku	1		
	Pomocný materiál závěsy, spojky, těsnění apod.	1		
	konzoly, lešení apod.			
	<b>Dodávka</b>			<b>197 118 Kč</b>
	<b>Montáž a doprava</b>			<b>23 654 Kč</b>
	<b>VZT celkem bez DPH</b>			<b>220 772 Kč</b>



# ROZPOČET

Stavba: Výprava Vršovice - ZTI

Datum: 11.2.2019

P.C.	TV	KCN	Kód položky	Popis	MJ	Množství celkem	Cena jednotková	Cena celkem	Sazba DPH
1	2	3	4	5	6	7	8	9	10
	D		PSV	Práce a dodávky PSV					
	D		721	Zdravotnicka - vnitřní kanalizace					
1	K	721	721140802	Demontáž potrubí litinové do DN 100	m				
2	K	721	721171808	Demontáž potrubí z PVC do D 114	m				
3	K	721	721171915	Potrubí z PP propojení potrubí DN 110	kus				
4	K	721	721174024	Potrubí kanalizační z PP odpadní systém HT DN 70	m				
5	K	721	721174025	Potrubí kanalizační z PP odpadní systém HT DN 100	m				
6	K	721	721174043	Potrubí kanalizační z PP přípojovací systém HT DN 50	m				
7	K	721	721174045	Potrubí kanalizační z PP přípojovací systém HT DN 100	m				
8	K	721	721194104	Vyvedení a upevnění odpadních výpustek DN 40	kus				
9	K	721	721194105	Vyvedení a upevnění odpadních výpustek DN 50	kus				
10	K	721	721194109	Vyvedení a upevnění odpadních výpustek DN 100	kus				
11	K	721	721212111	Odtokový sprchový žlab délky 700 mm s krycím roštem a zápachovou mřížkou	kus				
12	K	721	721290123	Zkouška těsnosti potrubí kanalizace do DN 300	m				
13	K	721	998721103	Přesun hmot tonážní pro vnitřní kanalizace v objektech v do 24 m	t				
	D		722	Zdravotnicka - vnitřní vodovod					
14	K	721	722130234	Potrubí vodovodní DN 20-40 (Pátevní rozvod v 1.PP)	m				
15	K	721	722131934	Potrubí pozinkované závitové propojení potrubí DN 32	kus				
16	K	721	722170801	Demontáž rozvodů vody z plastů do D 25	m				
17	K	721	722170804	Demontáž rozvodů vody z plastů do D 50	m				
18	K	721	722174002	Potrubí vodovodní plastové PPR svar polyfuze PN 16 D 20 x 2,8 mm	m				
19	K	721	722174003	Potrubí vodovodní plastové PPR svar polyfuze PN 16 D 25 x 3,5 mm	m				
20	K	721	722174004	Potrubí vodovodní plastové PPR svar polyfuze PN 16 D 32 x 4,4 mm	m				
21	K	721	722181231	Ochrana vodovodního potrubí přilepenými termoizolačními trubkami z PE tl. dn 13 mm DN dn 22 mm	m				
22	K	721	722181232	Ochrana vodovodního potrubí přilepenými termoizolačními trubkami z PE tl. dn 13 mm DN dn 45 mm	m				
23	K	721	722181251	Ochrana vodovodního potrubí přilepenými termoizolačními trubkami z PE tl. dn 25 mm DN dn 22 mm	m				
24	K	721	722181252	Ochrana vodovodního potrubí přilepenými termoizolačními trubkami z PE tl. dn 25 mm DN dn 45 mm	m				
25	K	721	722190401	Vyvedení a upevnění výpustku do DN 25	kus				
26	K	721	722220111	Nástěnka pro výtokový ventil G 1/2 s jedním závitem	kus				
27	K	721	722220121	Nástěnka pro baterii G 1/2 s jedním závitem	pár				
28	K	721	722232044	Kohout kulový přímý G 3/4 PN 42 do 185°C vnitřní závit	kus				
29	K	721	722250133-1	Hydrantový systém s tvarové stálové hadičky D 19 x 30 m celoplechový	soubor				
30	K	721	722290226	Zkouška těsnosti vodovodního potrubí závitového do DN 50	m				
31	K	721	722290234	Proplach a dezinfekce vodovodního potrubí do DN 80	m				
32	K	721	998722103	Přesun hmot tonážní pro vnitřní vodovod v objektech v do 24 m	t				
	D		725	Zdravotnicka - zařízení předměty					
33	K	721	725110811	Demontáž klozetů splachovací s nádrží	soubor				
34	K	721	725112022	Klozet keramický závěsný na nosné stěny s hlubokým splachováním	soubor				
35	K	721	725121525	odrad. vodorovný	soubor				
36	K	721	725122817	Pisoárový záchodek automatický s radarovým senzorem	soubor				
37	K	721	725210821	Demontáž pisoárových stání bez nádrže a jedním záchodkem	soubor				
38	K	721	725210821	Demontáž umyvadel bez výtokových armatur	soubor				
39	K	721	725240811	Umyvadlo keramické připevněné na stěnu šrouby bílé se sloupem na sifon 50 mm	soubor				
40	K	721	725245102	Demontáž kabin sprchových bez výtokových armatur	soubor				
41	K	721	725331111	Zástěna sprchová jednokřídlá do výšky 2000 mm a šířky 800 mm	soubor				
42	K	721	725813111	Výlevka bez výtokových armatur keramická se skloupnou plastovou mřížkou 475 mm	soubor				
43	K	721	725820801	Ventil rohový bez přípojovací trubčky nebo flexi hadičky G 1/2	soubor				
44	K	721	725820802	Demontáž baterie nástěnné do G 3 / 4	soubor				
45	K	721	725821312	Demontáž baterie stojánkové do jednoho otvoru	soubor				
46	K	721	725821326	Baterie dřezové nástěnné pákové s otáčivým kulatým ústím a délkou ramínka 300 mm (výlevka)	soubor				
47	K	721	725822611	Baterie dřezové stojánkové pákové s otáčivým kulatým ústím a délkou ramínka 265 mm	soubor				
48	K	721	725841332	Baterie umyvadlové stojánkové pákové bez výpusti	soubor				
49	K	721	725980123	Baterie sprchové podomítkové s přepínačem a pohyblivým držákem	soubor				
50	K	721	998725103	Dvířka 30/30	kus				
	D		726	Přesun hmot tonážní pro zařizovací předměty v objektech v do 24 m	t				
	D		726	Zdravotnicka - předstěnové instalace					
51	K	721	726111031	Instalační předstěna - klozet s ovládním zepředu v 1080 mm závěsný dn masivní ztl. dn kra	soubor				
52	K	721	998726113	Přesun hmot tonážní pro instalační prefabrikáty v objektech v do 24 m	t				
				Celkem					

# STAVEBNÍ ÚPRAVY 1.NP VÝPRAVNÝ V AREÁLU GARÁŽÍ VRŠOVICE V ULICI NAD VRŠOVSKOU

## Soupis materiálu a výkonů

Číslo pozice	POPIS VÝKONU	Měrná jednotka	Množství	Jednotková cena	Cena
<b>ČÁST - ELEKTRO</b>					
<b>1</b>	<b>Rozvaděče</b>				
1,01	Rozvaděč RH (650x450x250mm)	ks			
1,02	Rozvaděč RP1 (650x450x250mm)	ks			
1,03	Úprava stávajících rozvaděčů -úprava rozvaděčů na napájecí soustavu TN-S	kpl			
	Položka 1,03 bude zahrnuta v případě provedení činnosti, nutno ověřit na místě technické provedení stávajících rozvaděčů Kompletní dodávka, včetně pomocného materiálu pro montáž a propojení, dodavatelské dokumentace a protokolů o zkoušce				
<b>2</b>	<b>Kabely a kabelové trasy</b>				
2,01	Vodič CYKY 4x35mm2 Pozn. Délku kabeláže nutno ověřit v místě instalace	m			
2,02	Vodič CYKY 5x16mm2 Pozn. Délku kabeláže nutno ověřit v místě instalace	m			
2,03	Vodič CYKY 3x2,5mm2	m			
2,04	Vodič CYKY 3x1,5mm2	m			
2,05	Vodič CYSY 2x0,5mm2	m			
2,06	Vodič Cu 6 zž	m			
2,07	Kabelový žlab drátěný, šíře 150mm, výška bočnice 50mm	m			
2,08	Kabelový žlab drátěný, šíře 250mm, výška bočnice 50mm	m			
2,09	Kabelové příchytky	kpl			
2,10	Podpěra pod žlab určená k montáži ke stěně/stropu	kpl			
2,11	Spojky a krytky pro kabelový nosný systém	kpl			
2,12	Spojovací a montážní materiál	kpl			
2,13	Ukončení veškeré uvedené kabeláže	kpl			
2,14	Popis a přehledné označení kabelů a vodičů (popisovací štítky)	kpl			
2,15	Drobný nespecifikovaný materiál	kpl			
<b>3</b>	<b>Koncové prvky</b>				
3,01	Jednopolový vypínač , pod omítku, kompletní	ks			
3,02	Jednopolové tlačítko se signálkou, pod omítku, kompletní	ks			
3,03	Přepínač sériový,pod omítku, kompletní	ks			
3,04	Přepínač střídavý,pod omítku, kompletní	ks			
3,05	Zásuvka 230V/16A, pod omítku, kompletní	ks			
3,06	Zásuvka dvojitá 230V/16A, pod omítku, kompletní	ks			
3,07	Zásuvka 230V/16A, pod omítku, kompletní s preperovou ochranou	ks			
3,08	Popisek na zásuvky,prvky	kpl			
3,09	Vícerámečky pro přístroje (zásuvky, vypínače) – dle použitých typů přístrojů a řešení interiéru	kpl			
3,10	Instalační a přístrojové krabice, drobný nespecifikovaný materiál	kpl			
<b>4</b>	<b>Svídla</b>				
4,01	Přisazené stropní svídlidlo kazetové 600x600mm, 35W	ks			
4,02	Přisazené stropní downlight svídlidlo, 19W	ks			
4,03	Nouzové svídlidlo 3W,1h protipanické	ks			
4,04	Nouzové svídlidlo LED s piktogramem 1h	ks			
4,05	Nouzové svídlidlo LED s asymetrickou optikou, 1h,3W	ks			
<b>5</b>	<b>Ostatní</b>				
5,01	Stavební přípomocné práce (prostupy, drážky), stavební připravenost	kpl			

	Demontáž stávající elektroinstalace, rozvaděče RP1	kpl	
5,02	Průrazy všeobecně	kpl	
5,03	Montáž svítidel a koncových prvků	kpl	
5,04	Protipožární ucpávky - utěsnění prostupů	kpl	
5,05	Dodavatelská dokumentace vč. vnitřního zapojení rozvaděčů	kpl	
5,06	Projekt skutečného provedení	kpl	
5,07	Výchozí revize	kpl	
5,08	Montáž, kompletace, ozivění, provozní zkoušky, zaskotění obeluh	kpl	
<b>CELKEM</b>			<b>553 182</b>

**Poznámka:**

Dodávka akce se předpokládá včetně kompletní montáže, dopravy, vnitrostaveništní manipulace, veškerého souvisejícího doplňkového, podružného a montážního materiálu tak, aby celé zařízení bylo funkční a splňovalo všechny předpisy, které se na ně vztahují.

Při zpracování nabídky je nutné vycházet ze všech částí dokumentace (textové i grafické části, všech schémat a specifikace materiálu).

Povinností dodavatele je překontrolovat specifikaci materiálu a případný chybějící materiál nebo výkony doplnit a ocenit.

Součástí ceny musí být veškeré náklady, aby cena byla konečná a zahrnovala celou dodávku a montáž akce.

Všechny použité výrobky musí mít osvědčení o schválení k provozu v České republice.

V průběhu provádění prací budou respektovány všechny příslušné platné předpisy a požadavky BOZP. Náklady vyplývající z jejich dodržení jsou

součástí jednotkové ceny a nebudou zvlášť hrazeny.

Veškeré práce budou provedeny úhledně, řádně a kvalitně řemeslným způsobem.

Zařízení bude uvedeno do provozu až po provedení všech výchozích zkouškách (revizích) el. instalace. O

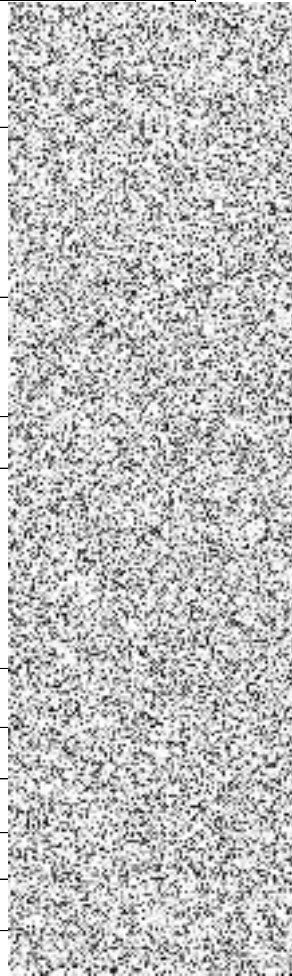
provedených zkouškách budou vystaveny

protokoly.

**STAVEBNÍ ÚPRAVY 1.NP VÝPRAVNÝ V AREÁLU GARÁŽÍ VRŠOVICE**  
**DOPRAVNÍ PODNIK HMP a.s., Sokolovská 217/42, 190 22 Praha 9**

**Specifikace zařízení**

<i>pozice</i>	<i>počet</i>	<i>jedn.</i>	<i>výrobce</i>	<i>typ</i>	<i>popis</i>	<i>část</i>	<i>cena M.J.</i>
RS1 / DS341	5	kpl	Solarix	-	sestava patch panelů - rám patch panelu 24port, neosazený, 1U, - keystone modul RJ45, cat 5e, STP, samořezný, - pospojení na rám RS1 / DS341	LAN	
LAN1.xx.xx	18	kpl	ABB	-	sestava datové zásuvky - společný rámeček součástí dodávky ESI, - kryt, - nosný plech, - 2x keystone, RJ45, STP	LAN	
EKV	1	kpl	-	-	zástupci DPP) - čtečka - dveřní magnet - řídicí jednotka - datové napojení do RS1 / DS341 - silová přípojka	EKV	
	1700	m		Solarix SXKD-5E-FTP-LSOH	datová kabeláž (LAN)	LAN	
	30	m		SYKFY 20x2x0,5	komunikační kabeláž (TEL)	TEL	
	460	m		J-H(ST)H 2x2x0,8	kabeláž EPS	EPS	
	1	kpl			úpravy v systému EPS - vypnutí hlásičů, - demontáže hlásičů v místech, kde bude podhled, - zakrytí všech zbývajících hlásičů proti prachu, - montáž hlásičů, - oživení systému	EPS	

	1	kpl	-	-	kontrola funkčnosti všech prvků EPS (automatické hlásiče a tlačítkové hlásiče) - poškozené při stavebních úpravách vyměnit	EPS	
	1	kpl			montáž systému EKV - specifikace systému EKV, - montáž prvků EKV, - oživení systému, - funkční zkouška,	EKV	
	1	kpl			montáž kabeláže TEL - montážní práce - zapojení na obou koncích	TEL	
	1	kpl			měření kabeláže LAN, protokol	LAN	
	1	kpl			montážní a instalační práce - demontáže staré LAN kabeláže, - kabeláže LAN - sestavení a osazení datových zásuvek - sestavení patch panelů včetně keystone, - úpravy v rozvaděči RS1 / DS341 - seskupení		
	1	kpl			ohébné instalační trubky vnitřní / pod omítku		
	1	kpl			drobný montážní a instalační materiál		
	1	kpl			koordinace s profesemi silno, stavba		
	1	kpl			řízení zakázky		
	1	kpl			legislativní dokumentace		
	1	kpl			dokumentace DSPS		

# ROZPOČET

Stavba : Výpravna Vršovice

Objednavatel :

JKSO :

Datum :

P.Č.	KCN	Kód položky	Popis	MJ	Množství celkem	Cena jednotková	Cena celkem
1	2	3	4	5	6	7	10
<b>730</b> <b>Hodinové zúčtovací sazby</b>							
1	731	730001001	Topná zkouška	hod			
<b>730</b> <b>Hodinové zúčtovací sazby</b>							
<b>735</b> <b>Ústřední vytápění - otopná tělesa</b>							
15	731	735494811	Vypuštění vody z otopných těles	m2			
16	731	735191910	Napuštění vody do otopných těles	m2			
17	731	735000911	Vyregulování ventilu nebo kohoutu dvojregulačního s ručním ovládním	kus			
18	731	735110911	Přetěsnění růžice radiátorové otopných těles litinových článkových	kus			
19	731	735111810	Demontáž otopného tělesa litinového článkového	m2			
20	731	735191904	Vyčištění otopných těles litinových proplachem vodou	m2			
21	731	735192911	Zpětná montáž otopných těles článkových litinových	m2			
32	731	998735201	Otop těleso přesun hmot výška -6m	%			
<b>735</b> <b>Ústřední vytápění - otopná tělesa</b>							
<b>783</b> <b>Dokončovací práce - nátěry</b>							
33	783	783301303	Příprava podkladu zámečnických konstrukcí odrezivění odrezovačem bezoplachovým	m2			
34	783	783301313	Příprava podkladu zámečnických konstrukcí odmaštění odmašťovačem ředitelovým	m2			
35	783	783314201	Základní antikoroziní nátěr zámečnických konstrukcí syntetický standartní	m2			
36	783	783317101	Krycí nátěr zámečnických konstrukcí syntetický standartní	m2			
37	783	783601325	Příprava podkladu těles článkových odmaštěním vodou ředitelným	m2			
38	783	783614111	Základní nátěr otopných těles článkových syntetický	m2			
39	783	783614651	Základní antikoroziní nátěr jednonásobný potrubí do DN 50 mm syntetický standartní	m			
40	783	783617117	Krycí nátěr otopných těles článkových dvojnásobný syntetický	m2			
41	783	783601711	Příprava podkladu potrubí do DN 50 mm odrezivěním bezoplachovým	m			
42	783	783601715	Příprava potrubí do DN 50 mm odmaštěním ředitelovým	m			
43	783	783617601	Krycí nátěr (email) potrubí do DN 50 mm jednonásobný syntetický standartní	m			
<b>783</b> <b>Dokončovací práce - nátěry</b>							
<b>PSV Celkem</b>							
<b>Celkem</b>							<b>14 604,84</b>