



DODATEK č. 1

ke „Smlouvě o umístění technického zařízení na sběr a další zpracovávání dat pro cestovní pasy se strojově čitelnými údaji a s nosičem dat s biometrickými údaji“

uzavřené dne 22.5.2006

mezi STÁTNÍ TISKÁRNOU CENIN, státní podnik, jako poskytovatelem
(evidovaná u poskytovatele pod č. 227/2006/CDBP/OÚ)
a Městskou částí Praha 7, jako příjemcem

I.

V souladu s čl. 14 odst. 14.2 se smluvní strany dohodly, že shora uvedená smlouva (dále jen „smlouva“) se mění takto:

1. Dosavadní příloha č. 2 se nahrazuje novým zněním, které je uvedeno v příloze č. 1 tohoto dodatku.

II.

Ostatní ustanovení smlouvy a přílohy ke smlouvě, pokud nejsou dotčeny tímto dodatkem, se nemění.

III.

1. Tento dodatek je vyhotoven ve čtyřech (4) vyhotoveních s platností originálu, z nichž každá smluvní strana obdrží po dvou (2) vyhotoveních.
2. Tento dodatek nabývá platnosti a účinnosti dnem jeho podpisu oprávněnými zástupci obou smluvních stran.

V Praze dne2006

V Praze dne - 8 - 11 - 2006

Poskytovatel:



STÁTNÍ TISKÁRNA CENIN



Ing. Richard BULÍČEK
generální ředitel

Příjemce:



PhDr. Ivana KUČEROVÁ
starostka

SPECIFIKACE FOTOKABINY A JEJÍHO PŘÍSLUŠENSTVÍ**1. Požadované fotokabiny**

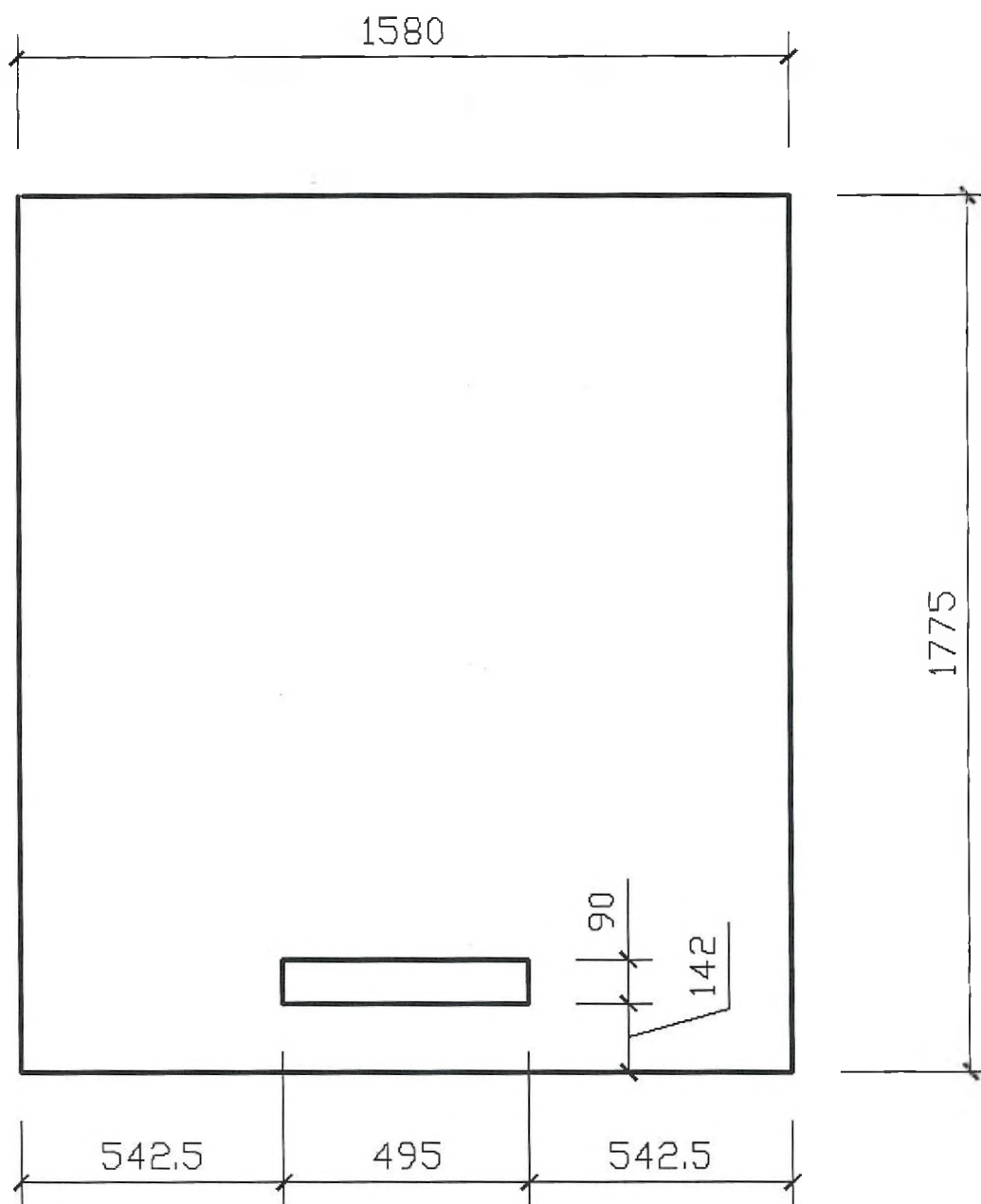
Typ fotokabiny	Počet ks	
	Pravé dveře	Levé dveře
Standardní pravá – dveře 90		1
Standardní levá – dveře 90	1	
Standardní pravá – dveře 80		
Standardní levá – dveře 80		
Zmenšená pravá – dveře 80		
Zmenšená levá – dveře 80		
Zmenšená pravá – dveře 70		
Zmenšená levá – dveře 70		

2. Součásti požadovaných fotokabin

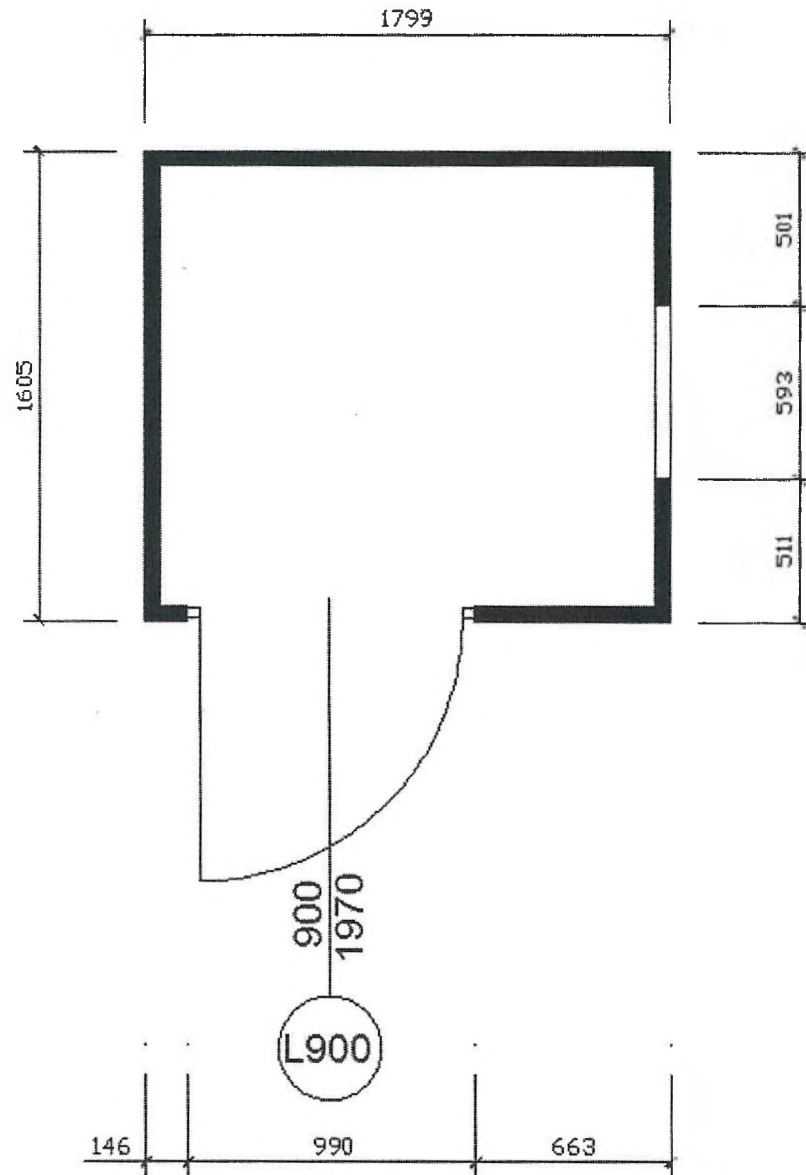
Název	Typ
Zrcadlo	700 x 400 mm
Židle	Nastavení výšky pomocí šroubovice (430-520 mm) Průměr základny 560 mm (Nylonový kříž) Průměr sedáku 400 mm
Fotoaparát	Canon PowerShot A620
Síťový zdroj k fotoaparátu	Sada napájecího adaptéru ACK600
Kabel pro fotoaparát	Prodlužovací kabel USB A – A 3 m
Upínání fotoaparátu	Vertikální teleskopický výtah 0-275 mm
Stativový upínací blok	Manfrotto MN 323
Trubicová svítidla	OSRAM 954 Lumilux de Luxe Daylight

3. Pohledy a půdorysy vzorové fotokabiny

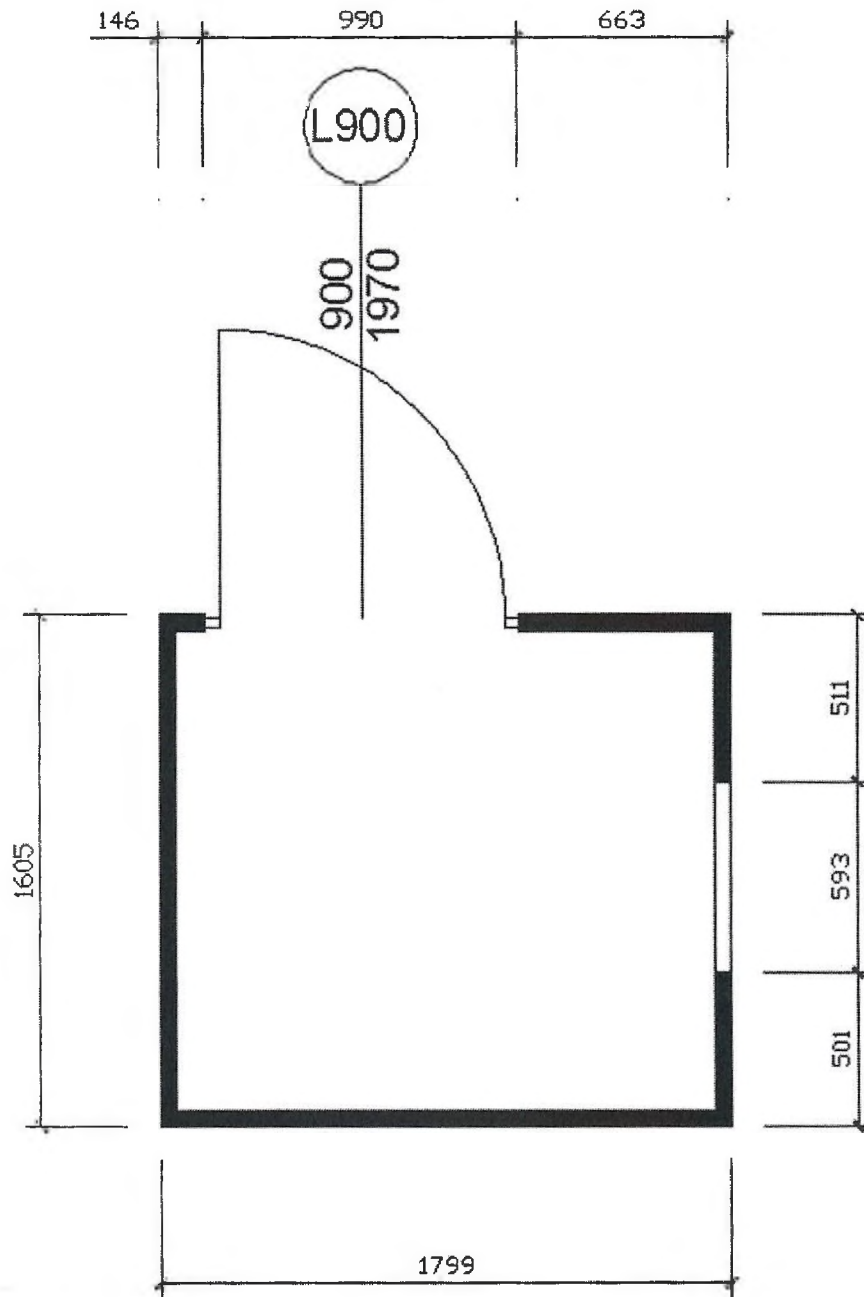
3.1 Pohled na stropní panel – standardní kabinka



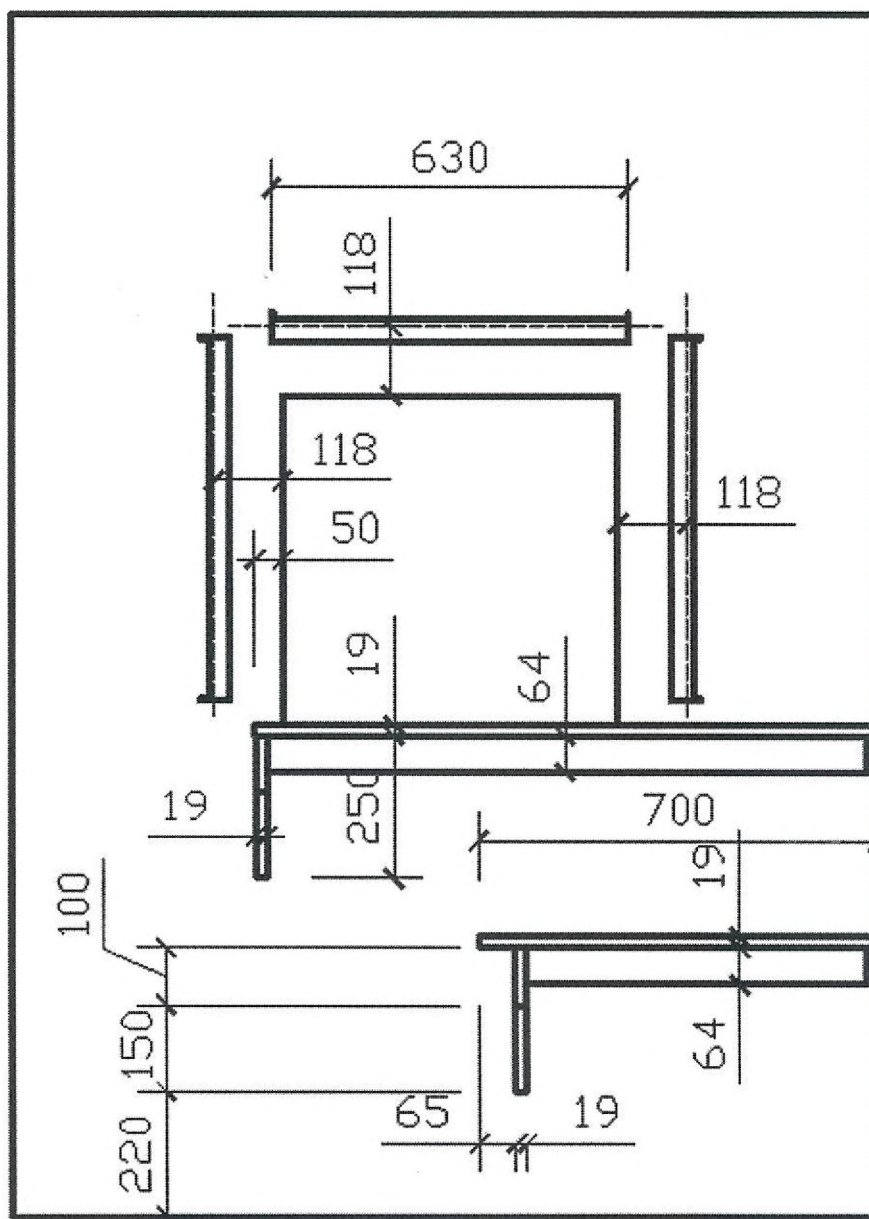
3.2 Půdorys standardní pravé fotokabiny - levé dveře 90



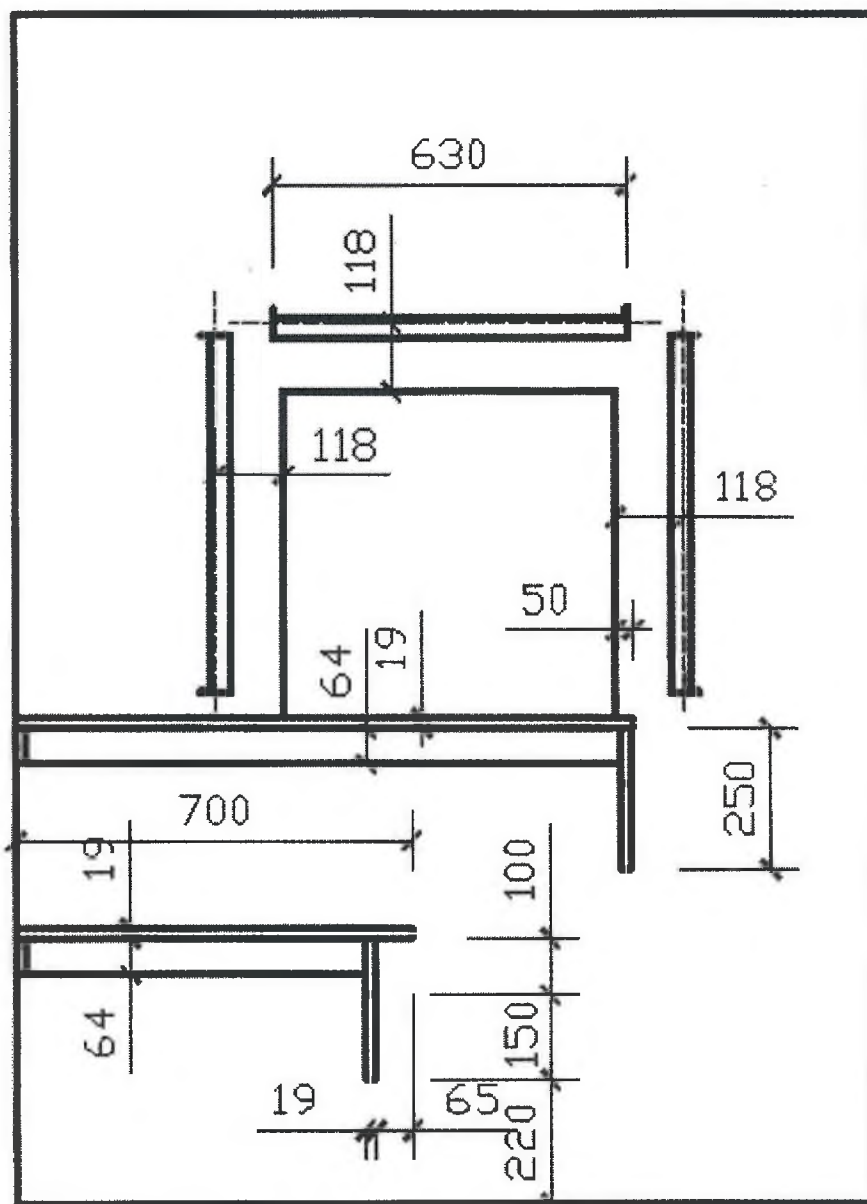
3.3 Půdorys standardní levé fotokabiny - pravé dveře 90



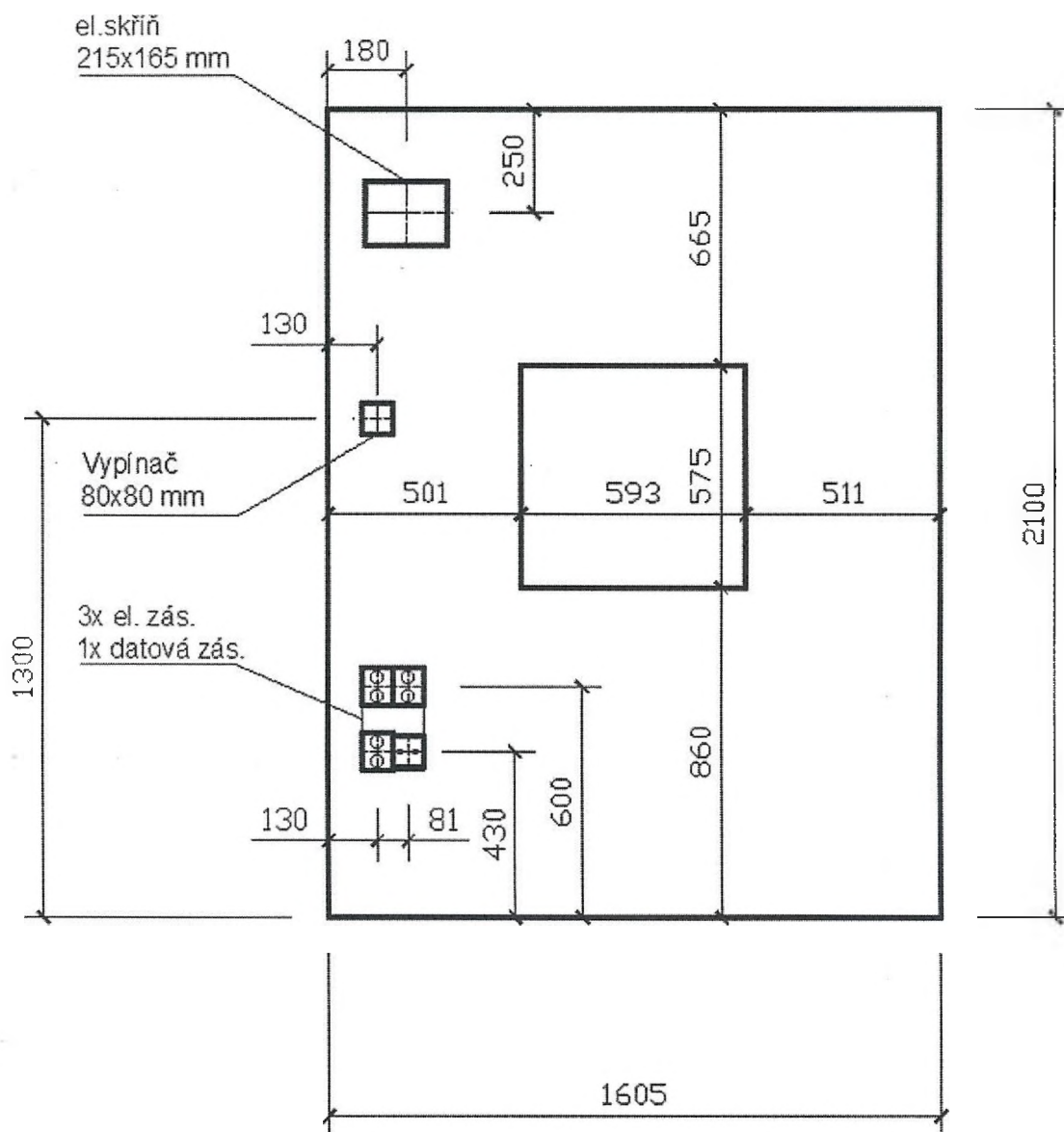
3.4 Vnitřní přední stěna standardní pravé fotokabiny



3.5 Vnitřní přední stěna standardní levé fotokabiny



3.6 Přední vnější stěna standardní fotokabiny



3.7 Podélný řez standardní fotokabinou

